



### LEGENDA TABELLE TRACCIAMENTO BINARI

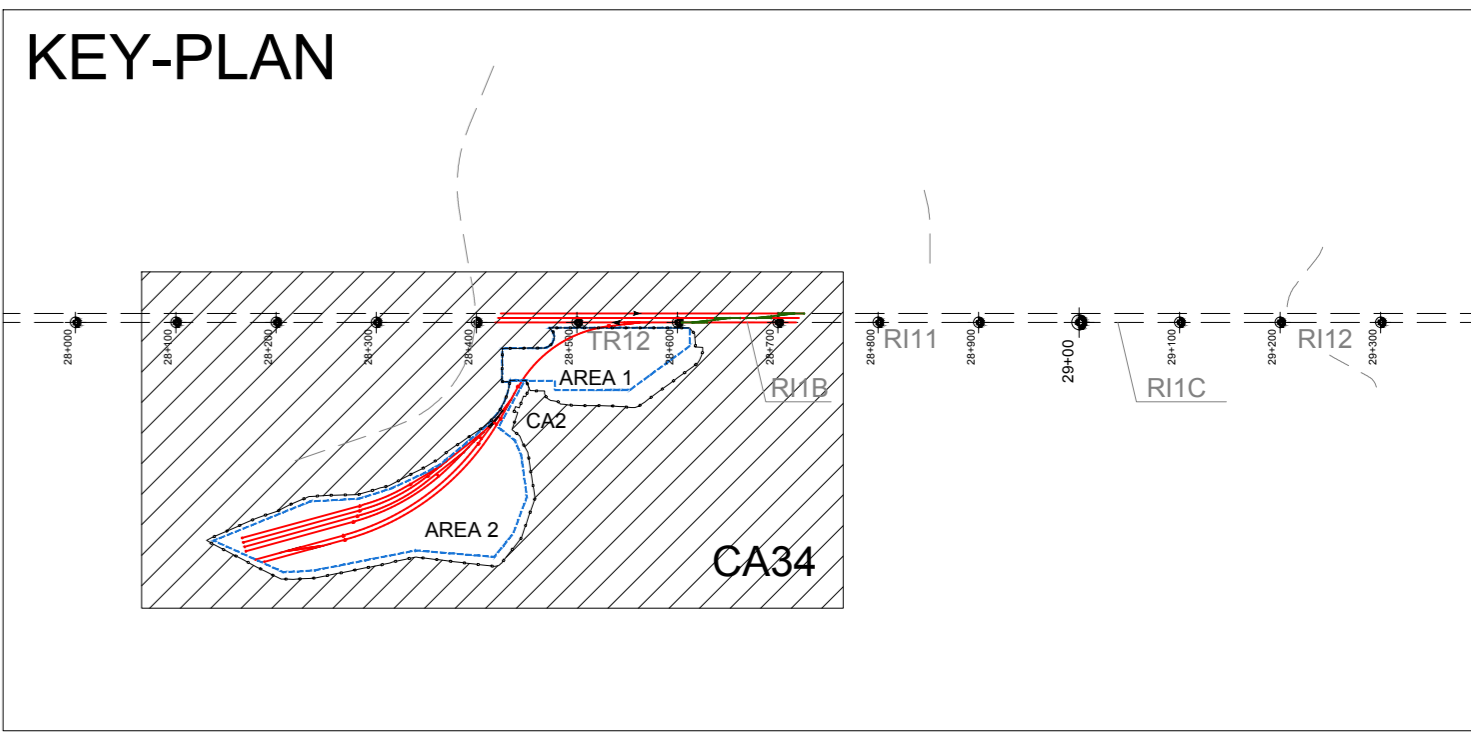
VERTICE POLIGONALE PLANIMETRICA		VERTICE POLIGONALE ALTIMETRICA	
VP n.	Coord. EST (X) Coord. NORD (Y)	V n.	Prog. vertice alt. (km) Quota= Quota vertice alt. (m)
VP n. (Curva di Ingresso)		VP n. (Curva di Uscita)	
Lt	Lunghezza tangente (m)	Lt	Lunghezza tangente (m)
Sv	Sviluppo transizione (m)	Sv	Sviluppo transizione (m)
tau	Angolo finale (g)	tau	Angolo finale (g)
m	Scostamento (m)	m	Scostamento (m)
Tl	Tangente lunga (m)	Tl	Tangente lunga (m)
Tc	Tangente corta (m)	Tc	Tangente corta (m)
xi	Punto Iniziale (coord. x)	xi	Punto Iniziale (coord. x)
yi	Punto iniziale (coord. y)	yi	Punto iniziale (coord. y)
xf	Punto finale (coord. x)	xf	Punto finale (coord. x)
yf	Punto finale (coord. y)	yf	Punto finale (coord. y)
R	Raggio Curva (m)	R	Raggio Curva (m)

CENTRO CURVA CIRCOLARE	
C m.	Coord. EST (X) Coord. NORD (Y)

C m.	
R	Raggio (m)
Ac	Angolo al centro (g)
Tan	Tangente (m)
Sv	Sviluppo curva (m)
Fr	Freccia curva (m)
Co	Corda (m)
H	Sopraelevazione (mm)
V	Velocità (Km/h)
f20m	Freccia su 20m (m)



**COMMITTENTE:**

**RFI**  
RETE FERROVIARIA ITALIANA  
GRUPPO FERROVIE DELLO STATO ITALIANE

**ALTA Sorveglianza:**

**ITAFERR**  
GRUPPO FERROVIE DELLO STATO ITALIANE

**GENERAL CONTRACTOR:**

**COCIV**  
Consorzio Collegamenti Integrati Valchi

**INFRASTRUTTURE FERROVIARIE STRATEGICHE DEFINITE DALLA LEGGE OBIETTIVO N.443/01**

**TRATTA A.V./A.C. TERZO VALICO DEI GIOVI**

**PROGETTO ESECUTIVO**

**Cantiere di Armamento Libarna (Ex San Bovo) CA2**

Planimetria binari di cantiere  
Binario 2

GENERAL CONTRACTOR		DIRETTORE LAVORI		SCALA:
Consorzio <b>Cociv</b> Ing. E. Pagani				1:1000

COMMESSA	LOTTO	FASE	ENTE	TIPO DOC.	OPERA/DISCIPLINA	PROGR.	REV.
IG51	00	E	CV	P7	CA3401	005	A

PROGETTAZIONE							
Rev.	Descrizione emissione	Redatto	Data	Verificato	Data	Progettista	Data
A00	Prima emissione	G. Grosso	26/05/2016	V. Natalizio	26/05/2016	A. Mancarella	26/05/2016

**COCIV**  
Consorzio Collegamenti Integrati Valchi  
Dott. **A. Mancarella**  
Codice Professione Prov. TO n. 6271 R

Nome File: I051-00-E-CV-P7-CA34-01-005-A00  
CUP: F81H52000000008