

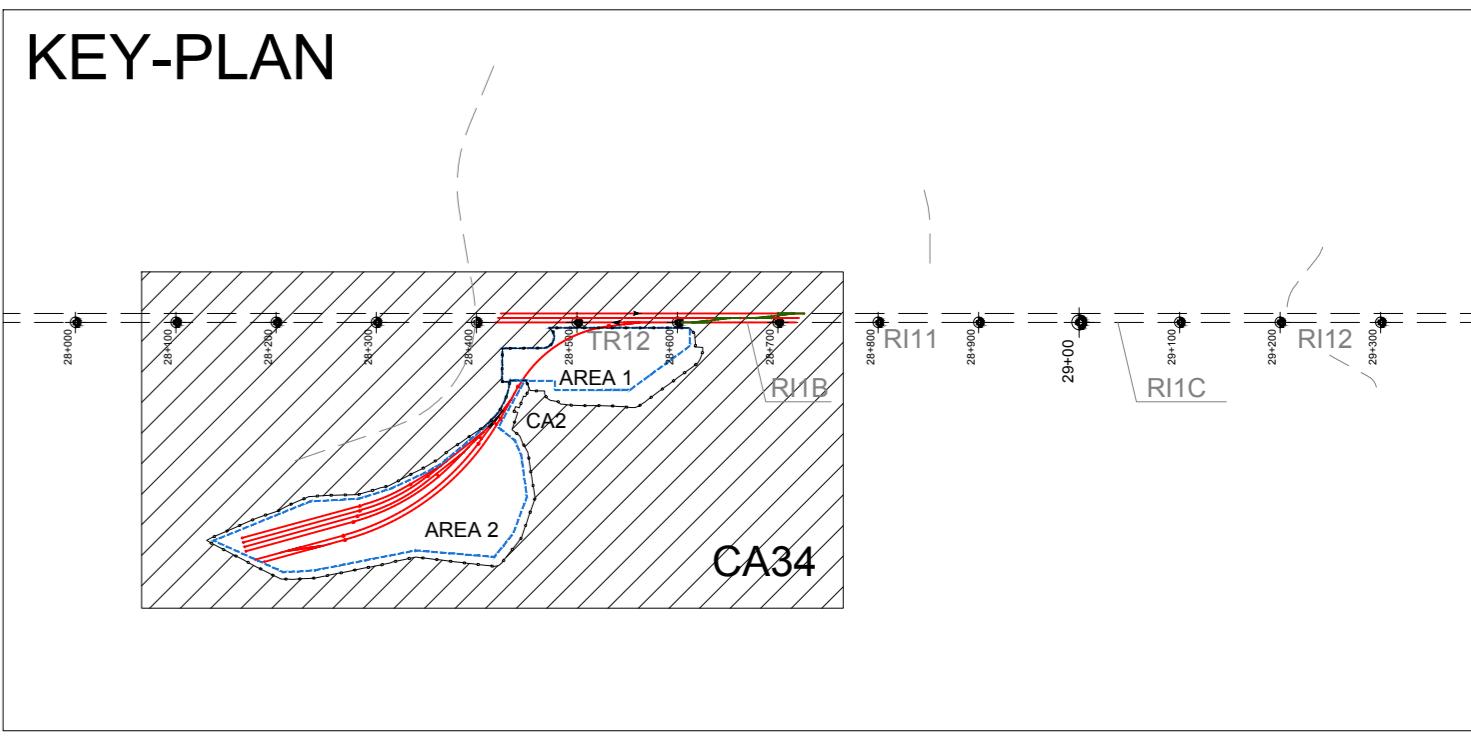


LEGENDA TABELLE TRACCIAMENTO BINARI

VERTICE POLIGONALE PLANIMETRICA		VERTICE POLIGONALE ALTIMETRICA	
VP n.	Coord. EST (X) Coord. NORD (Y)	V n.	Prog. vertice alt. (km) Quota= Quota vertice alt. (m)
VP n. (Curva di Ingresso)		VP n. (Curva di Uscita)	
Lt	Lunghezza tangente (m)	Lt	Lunghezza tangente (m)
Sv	Sviluppo transizione (m)	Sv	Sviluppo transizione (m)
tau	Angolo finale (g)	tau	Angolo finale (g)
m	Scostamento (m)	m	Scostamento (m)
Tl	Tangente lunga (m)	Tl	Tangente lunga (m)
Tc	Tangente corta (m)	Tc	Tangente corta (m)
xi	Punto Iniziale (coord. x)	xi	Punto Iniziale (coord. x)
yi	Punto iniziale (coord. y)	yi	Punto iniziale (coord. y)
xf	Punto finale (coord. x)	xf	Punto finale (coord. x)
yf	Punto finale (coord. y)	yf	Punto finale (coord. y)
R	Raggio Curva (m)	R	Raggio Curva (m)

CENTRO CURVA CIRCOLARE	
C m.	Coord. EST (X) Coord. NORD (Y)

C m.	
R	Raggio (m)
Ac	Angolo al centro (g)
Tan	Tangente (m)
Sv	Sviluppo curva (m)
Fr	Freccia curva (m)
Co	Corda (m)
H	Sopraelevazione (mm)
V	Velocità (Km/h)
f20m	Freccia su 20m (m)



COMMITTENTE:

RFI
RETE FERROVIARIA ITALIANA
GRUPPO FERROVIE DELLO STATO ITALIANE

ALTA Sorveglianza:

ITALENERGIA
GRUPPO FERROVIE DELLO STATO ITALIANE

GENERAL CONTRACTOR:

Cociv
Consorzio Collegamenti Integrati Valchi

INFRASTRUTTURE FERROVIARIE STRATEGICHE DEFINITE DALLA LEGGE OBIETTIVO N.443/01

TRATTA A.V./A.C. TERZO VALICO DEI GIOVI

PROGETTO ESECUTIVO

Cantiere di Armamento Libarna (Ex San Bovo) CA2

Planimetria binari di cantiere
Binario 3

GENERAL CONTRACTOR		DIRETTORE LAVORI		SCALA:
 Consorzio Cociv Ing. E. Pagani				1:1000

COMMESSA	LOTTO	FASE	ENTE	TIPO DOC.	OPERA/DISCIPLINA	PROGR.	REV.
IG51	00	E	CV	P7	CA3401	006	A

PROGETTAZIONE							
Rev.	Descrizione emissione	Redatto	Data	Verificato	Data	Progettista	Data
A00	Prima emissione	G. Grosso	26/05/2016	V. Natalizio	26/05/2016	A. Mancarella	26/05/2016

Cociv
Consorzio Collegamenti Integrati Valchi
Dott. Ing. E. Pagani
Cociv s.p.a. - Via S. Maria Maddalena, 10
n. 6271 R

Nome File: I051-00-E-CV-P7-CA34-01-006-A00
CUP: F81H52000000008