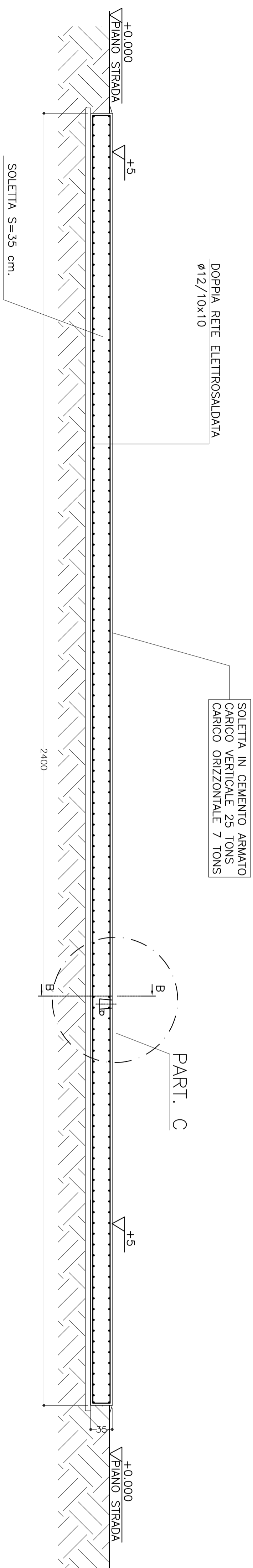
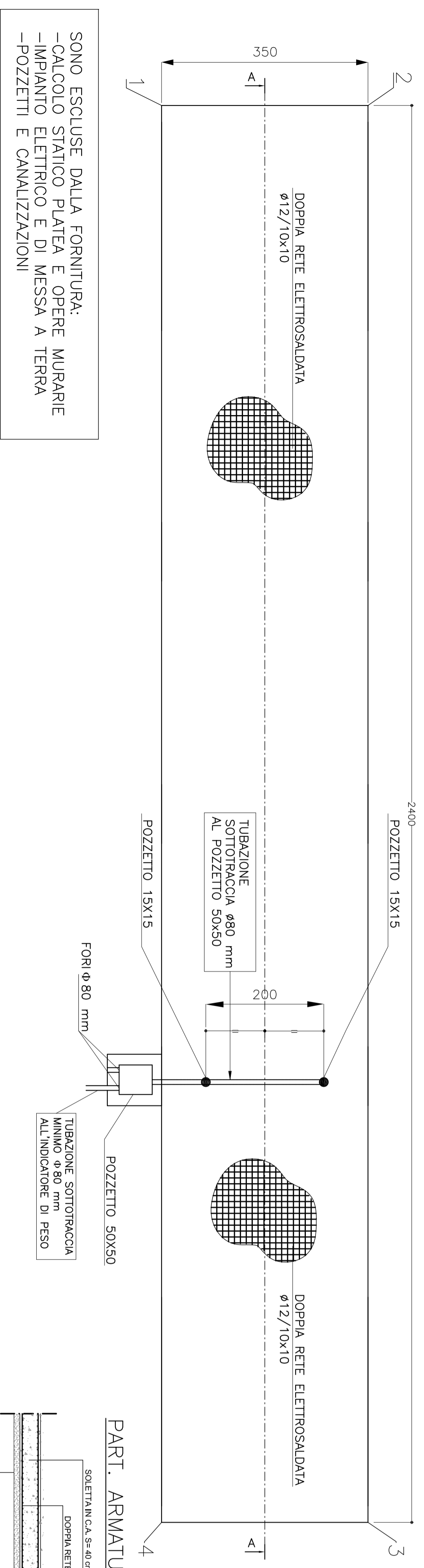


SEZ. A-A



PIANTA



SONO ESCLUSE DALLA FORNITURA:
 -CALCOLO STATICO PLATEA E OPERE MURARIE
 -IMPIANTO ELETTRICO E DI MESSA A TERRA
 -POZZETTI E CANALIZZAZIONI

SCHEMA DI MESSA A TERRA:
 TUTTI GLI ELEMENTI METALLICI DELLE FONDAZIONI E DELLA PESA DEVONO ESSERE COLLEGATI AI DISPERSORI DI TERRA

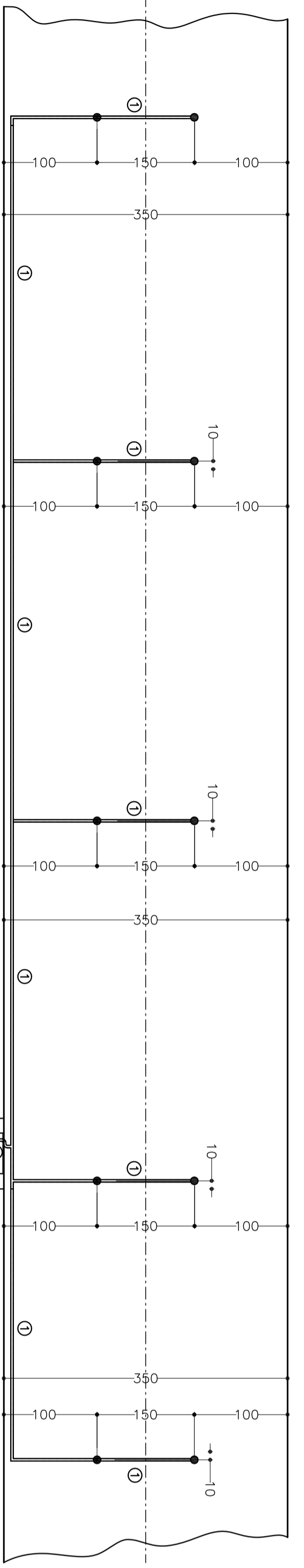
N.B.
 LE SUPERFICI DI APPOGGIO DEVONO ESSERE COLLEGATE CON UN CAVO DI RAME E DEVONO RESISTERE A UN CARICO VERTICALE DI 25 TONS ED UN CARICO ORIZZONTALE DI 7 TONS.

IL PIANO STRADALE TRA LE SOLETTE DEVE ESSERE LIVELLATO E MANTENUTO PULITO

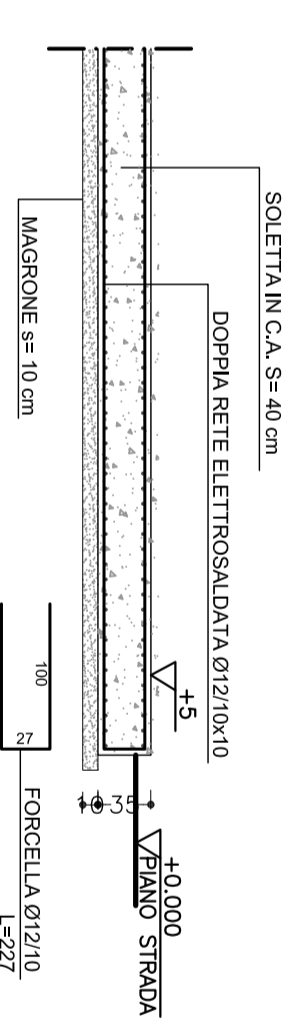
1 CAVO DI RAME DI SEZIONE 50mm² NON RICOPERTO, ANNEGGIATO NELLA SOLETTA IN C.A. COLLEGATO ALL'ARMATURA, IN CORRISPONDENZA DI OGNI PUNTO FARE USCIRE DALLA SOLETTA IN C.A., NEI PUNTI INDICATI CON ●, UN ESTREMITÀ DI CAVO DI LUNGHEZZA 1 m DA COLLEGARE ALLA PESA.

2 I 3 DISPERSORI DI TERRA DEVONO ESSERE COLLEGATI CON UN CAVO DI RAME DI SEZIONE 100MMQ.
 I 3 DISPERSORI DI TERRA DEVONO DISTARE DALLA PESAPONTE ALMENO 10M.

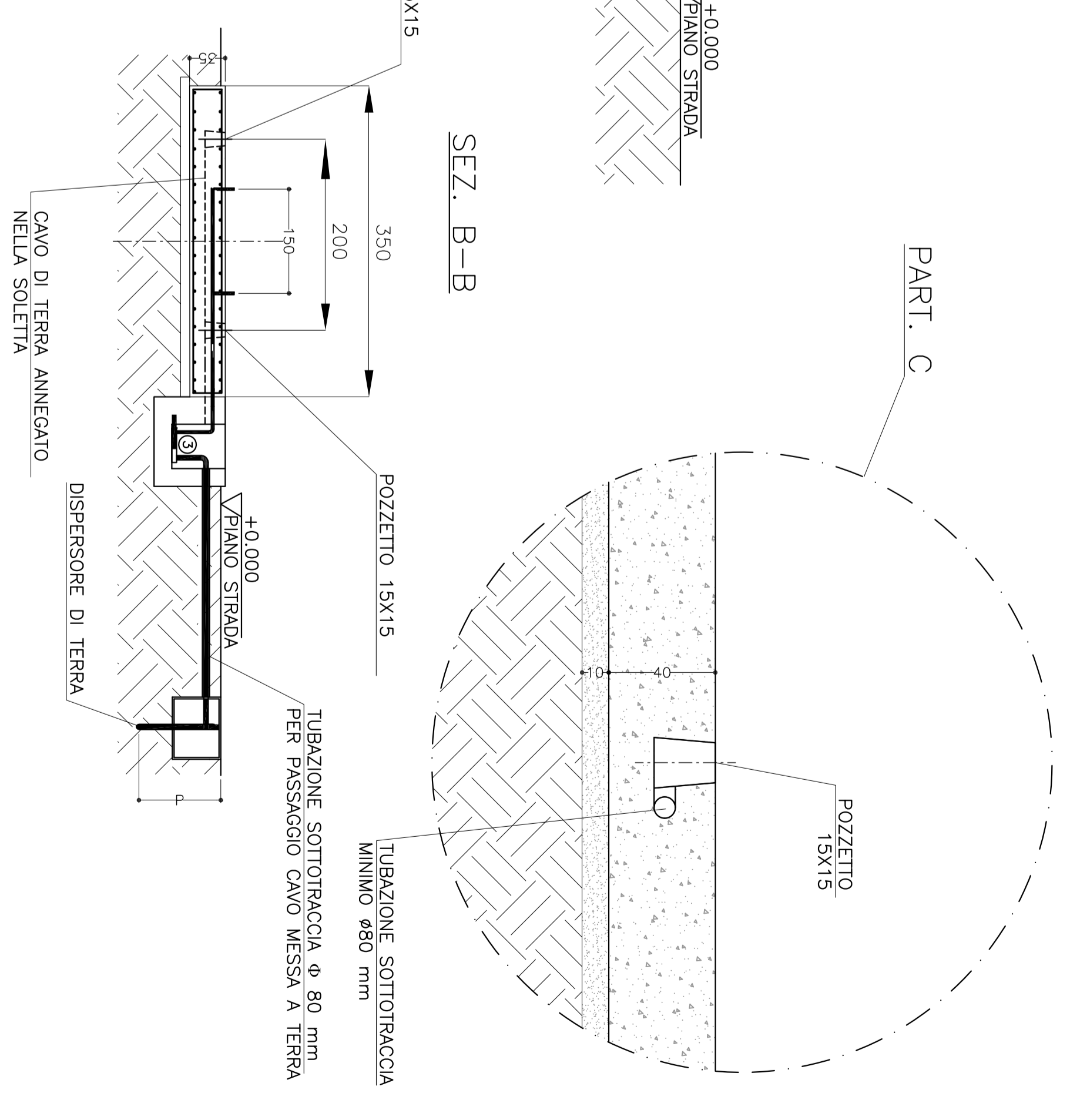
3 MORSETTIERA EQUIPOTENZIALE:
 DISPERSORI DI TERRA DI LUNGHEZZA TALE DA OTTENERE UNA RESISTENZA COMPLESSIVA DELL'IMPIANTO DI MESSA A TERRA, INFERIORE AD 1 OHM. GENERALMENTE VENGONO INSTALLATI AD UNA DISTANZA (L) PARI A 3 VOLTE LA LORO PROFONDITÀ (P).



MATERIALI
 FONDAZIONI E MURI IN CEMENTO ARMATO
 Cemento Portland EN 197-1
 Classe di resistenze: C25/30
 Rapporto A/C: max 0,50
 Dimensione max inerti: 30 mm
 Classe di consistenza: S2 - S3
 C/12/15
 Classi di esposizione / copriti:
 Contro terra
 Contro terra
 se caserata:
 Xc2 / c=40 - 30 mm
 Xc2 / c=60 - 10 mm
 Xc2 / c=30 - 0 mm
ACCIAIO
 B450C
 Per carpenteria metallica
 S275



SEZ. B-B



| REV. | DIS. | MODIFICA | DATA |
|------|------|----------|------|
| | | | |

| MATERIALE | QUANTITÀ | UNITÀ | REVISIONE |
|---------------------|----------|-------|-----------|
| ARMATURA | | | |
| DISPERSORI DI TERRA | | | |
| SOLETTA | | | |
| POZZETTI | | | |
| TUBAZIONI | | | |

| DESCRIZIONE | QUANTITÀ | UNITÀ | REVISIONE |
|---------------------|----------|-------|-----------|
| ARMATURA | | | |
| DISPERSORI DI TERRA | | | |
| SOLETTA | | | |
| POZZETTI | | | |
| TUBAZIONI | | | |

ALTA SORVEGLIANZA:

IRFI
 GRUPPO FERROVIARIO ITALIANO
 GRUPPO FERROVIE DELLO STATO ITALIANO

GENERAL CONTRACTOR:
 COCIV
 Gruppo Caripiemonte Integrati Vialdi

INFRASTRUTTURE FERROVIARIE STRATEGICHE DEFINITE DALLA LEGGE OBBIETTIVO N.443/01

TRATTA A.V./A.C. TERZO VALICO DEI GIOVI
 PROGETTO ESECUTIVO

CA3 - CANTIERE ARMAMENTO RIVALTA
 PESA A PONTE:
 Carpenteria e particolari

GENERAL CONTRACTOR: COCIV

COMMITTEE: IRFI

GENERAL CONTRACTOR: COCIV

COMMISSIONER: COCIV

LOTTO: 00

FASE: E

ENTRATA: C/V

TIPO LOGO: A/B

OPERAZIONE: CA3/5/01

PROG. REV: 00/6 A

SCALE: 1:50

GENERAL CONTRACTOR: COCIV

COMMISSIONER: COCIV

LOTTO: 00

FASE: E

ENTRATA: C/V

TIPO LOGO: A/B

OPERAZIONE: CA3/5/01

PROG. REV: 00/6 A

SCALE: 1:50

GENERAL CONTRACTOR: COCIV

COMMISSIONER: COCIV

LOTTO: 00

FASE: E

ENTRATA: C/V

TIPO LOGO: A/B

OPERAZIONE: CA3/5/01

PROG. REV: 00/6 A

SCALE: 1:50