

MATERIALI	
CLS C30/35	SPESORE: 15-20cm
ACCIAIO B450C	
MAGNONE C15/20	
COPRIFERRO MINIMO 3CM	
TIRAFONDI: VITE CLASSE 8.8 - DADO 6S	
ACCIAIO PER CARPENTERIE: Fe 360	
INCIDENZA FERRO: 150 KG/mc.	
N.B. sovrapposizione rete elettrosaldata min. 40 cm.	
sovrapposizione rete elettrosaldata min. 40 cm.	
copriferro: spessore minimo ferri 40 diam.	
copriferro: spessore minimo ferri 40 diam.	

GENERAL CONTRACTOR

INFRASTRUTTURE FERROVIARIE STRATEGICHE DEFINITE DALLA LEGGE OBBLITTO N.43/01

TRATTA A/VIA C. TERZO VALDO DEI GIOVI

PROGETTO ESECUTIVO

GENERAL CONTRACTOR

INFRASTRUTTURE FERROVIARIE STRATEGICHE DEFINITE DALLA LEGGE OBBLITTO N.43/01

TRATTA A/VIA C. TERZO VALDO DEI GIOVI

PROGETTO ESECUTIVO

GENERAL CONTRACTOR

INFRASTRUTTURE FERROVIARIE STRATEGICHE DEFINITE DALLA LEGGE OBBLITTO N.43/01

TRATTA A/VIA C. TERZO VALDO DEI GIOVI

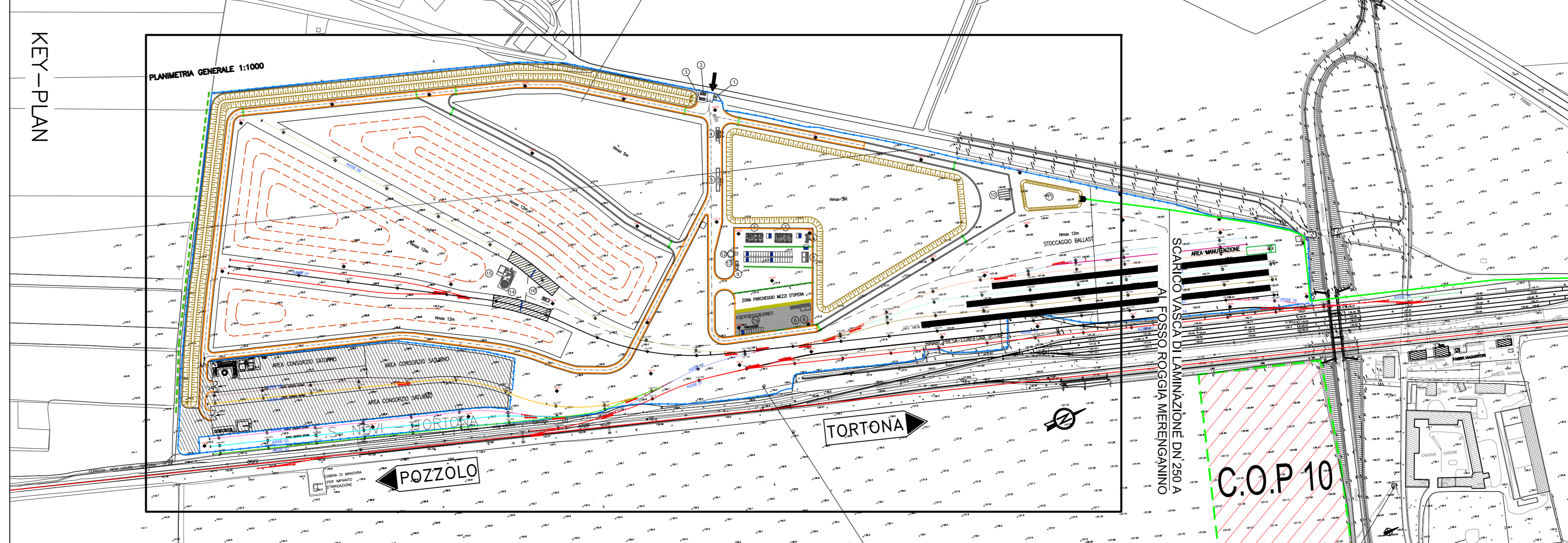
PROGETTO ESECUTIVO

GENERAL CONTRACTOR

INFRASTRUTTURE FERROVIARIE STRATEGICHE DEFINITE DALLA LEGGE OBBLITTO N.43/01

TRATTA A/VIA C. TERZO VALDO DEI GIOVI

PROGETTO ESECUTIVO



PROGETTO	REVISIONE	DATA	PRODOTTORE	VERIFICATO	APPROVATO
01	00				