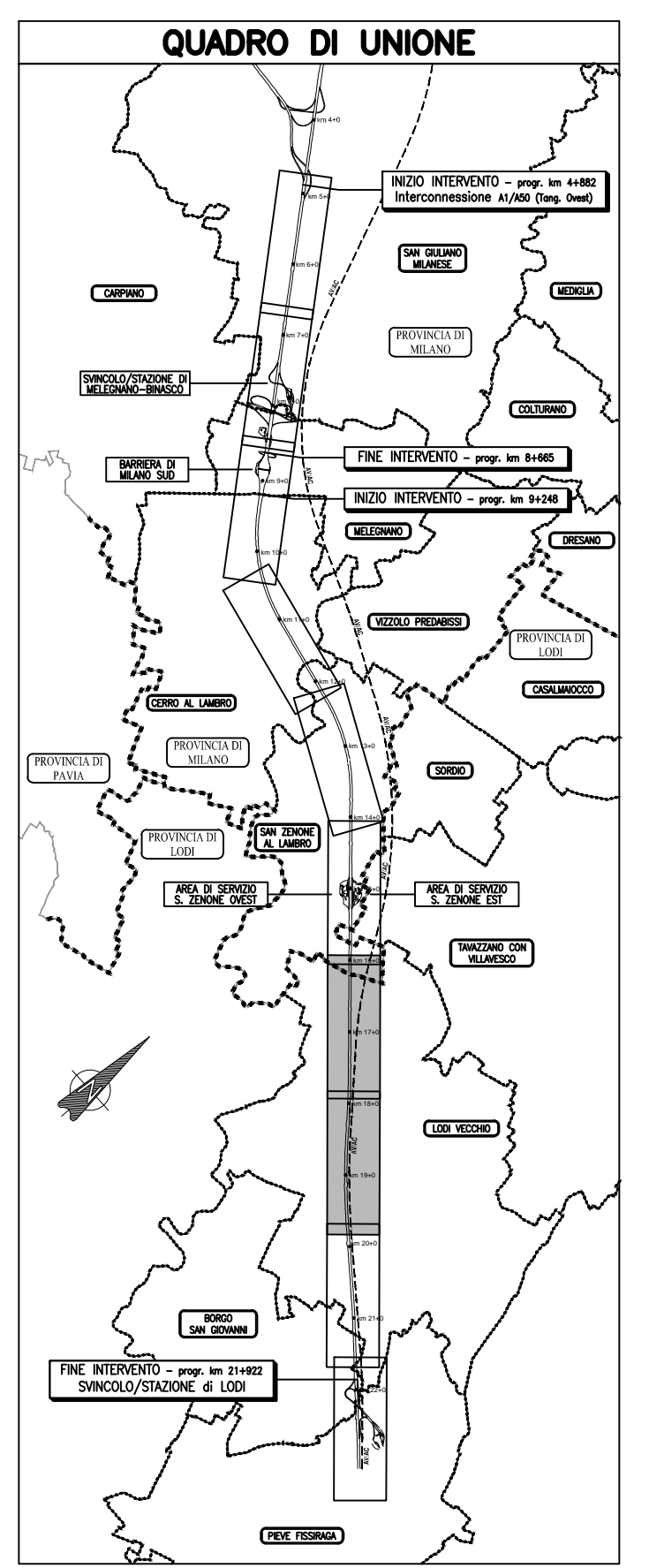
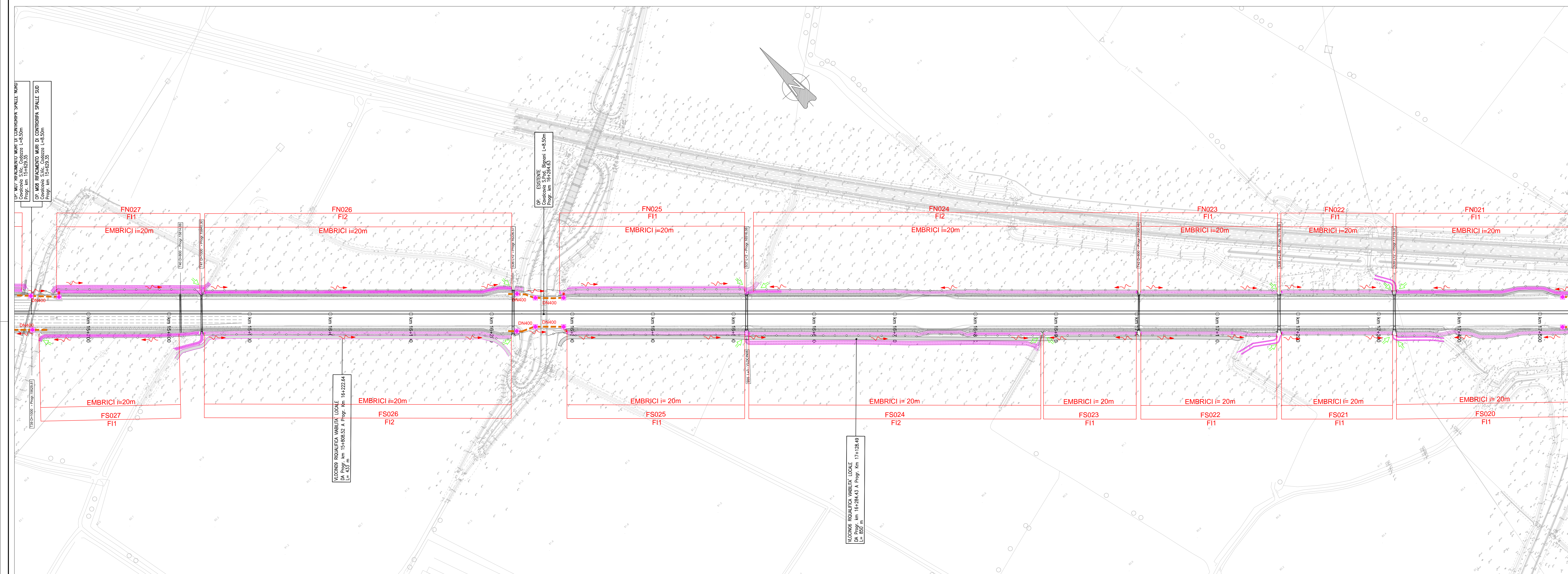


PLANIMETRIA IDRAULICA (1:2.000)



SISTEMA DI DRENAGGIO

LEGENDA PLANIMETRIE IDRAULICHE

- IMPLUVIO
- COLMO
- DIREZIONE DEFUSSO FOSSI E COLLETTORI
- RECAPITI

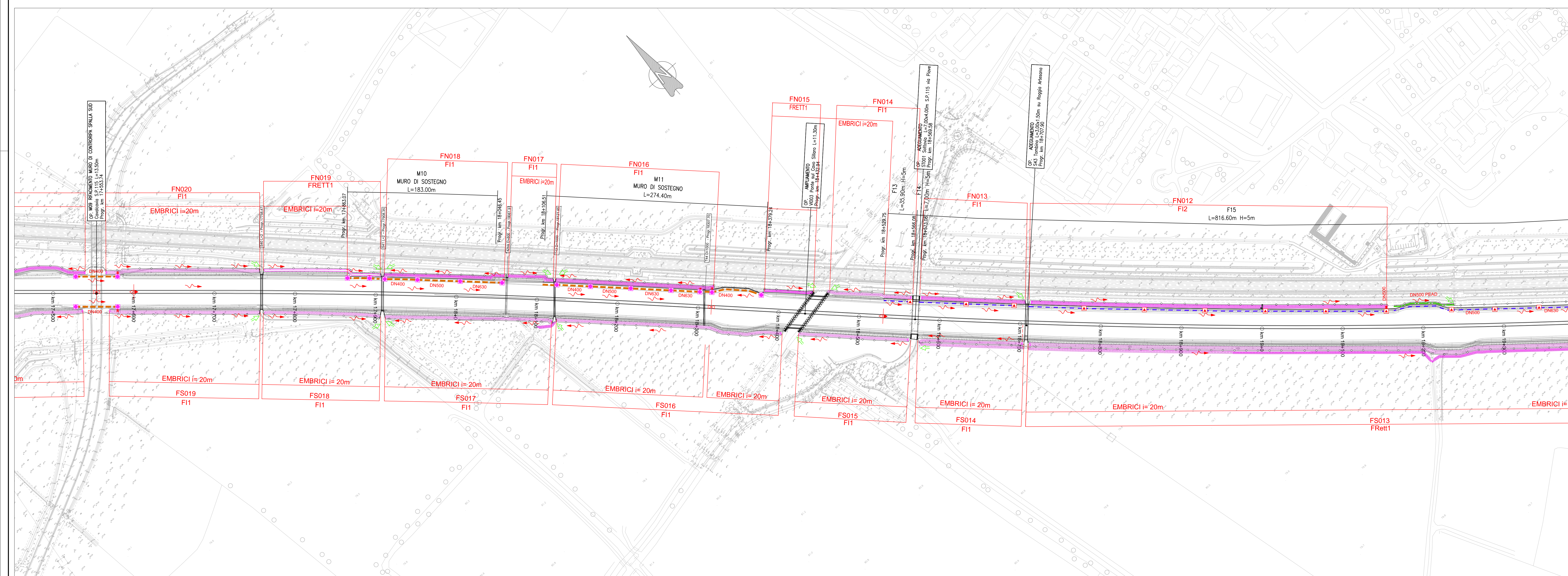
CANALIZZAZIONI

- CANALETTA GRIGLIATA CARRABILE/CON COLLETTORE (interasse discendenti 15 m)
- CANALETTA RETTANGOLARE 0.5x0.5m
- FOSSO RIVESTITO
- FOSSO INERBITO / FOSSO CLS
- COLLETTORE IN PEAD - DN (mm)
- COLLETTORE IN PP - DN (mm) (attraversamento stradale)
- COLLETTORE IN CLS DN(mm)
- COLLETTORE IN PRFV DN (mm)
- SCARICHI CANALETTA 50x50
- ISPEZIONE CANALETTA IN PEAD GRIGLIATA
- CV (1,2...) CADITOIA PER VIADOTTI
- SCARICO VIADOTTI

MANUFATTI

- MANUFATTO DI RESTITUZIONE CON LAMA DISOLEATRICE

PLANIMETRIA IDRAULICA (1:2.000)



autostrade // per l'italia

AUTOSTRADA (A1) : MILANO NAPOLI

AMPLIAMENTO ALLA QUARTA CORSIA DEL TRATTO MILANO SUD (Tang. Ovest) – LODI

PROGETTO DEFINITIVO

CORPO AUTOSTRADALE

IDROLOGIA E IDRAULICA

SISTEMA DI DRENAGGIO CORPO AUTOSTRADALE

PLANIMETRIA IDRAULICA

TAV. 4 di 5
DAL Km 15+700.00 AL Km 19+350.00

IL RESPONSABILE PROGETTAZIONE SPECIALE Ing. Paolo De Paoli Ord. Ingg. Pavia N. 7738 RESPONSABILE COORDINATORE	IL RESPONSABILE INTEGRAZIONE PRESTAZIONI SPECIALISTICHE Ing. Federico Ferrari Ord. Ingg. Milano N. 21082 PROJECT ENGINEER	IL DIRETTORE TECNICO Ing. Orlando Mezzo Ord. Ingg. Pavia N. 1466 RESPONSABILE PROGETTAZIONE NUOVE OPERE AUTOSTRADALI
--	--	---

IBS	SEZIONAMENTO ELABORATO	FILE	DATA:	REVISIONE
-	codice contratto	progetto	GIUGNO 2016	001
-	11015901	IDRO 104	SCALA:	1:2.000

spca engineering

Atlantia

autostrade // per l'italia

Ministero delle Infrastrutture e dei Trasporti