

ESECUZIONE E GESTIONE DELLE ATTIVITÀ DI MONITORAGGIO IN CORSO D'OPERA E POST OPERAM DELLE COMPONENTI AMBIENTALI DEI LUOGHI INTERESSATI DALLA REALIZZAZIONE DELLE OPERE APPARTENENTI AL MACROLOTTO VI, NONCHÉ ATTIVITÀ DI MONITORAGGIO IN CORSO D'OPERA DELL'AREA DI CAMPO CALABRO

I CAMPAGNA 2015

COMPONENTE ATMOSFERA

Rapporto di Prova

CODICE: **CODG87PRATM05NL0120150609**

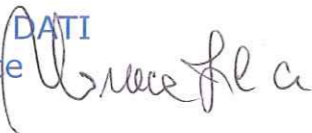
RESPONSABILE DI SETTORE
Ing. Monica Filice



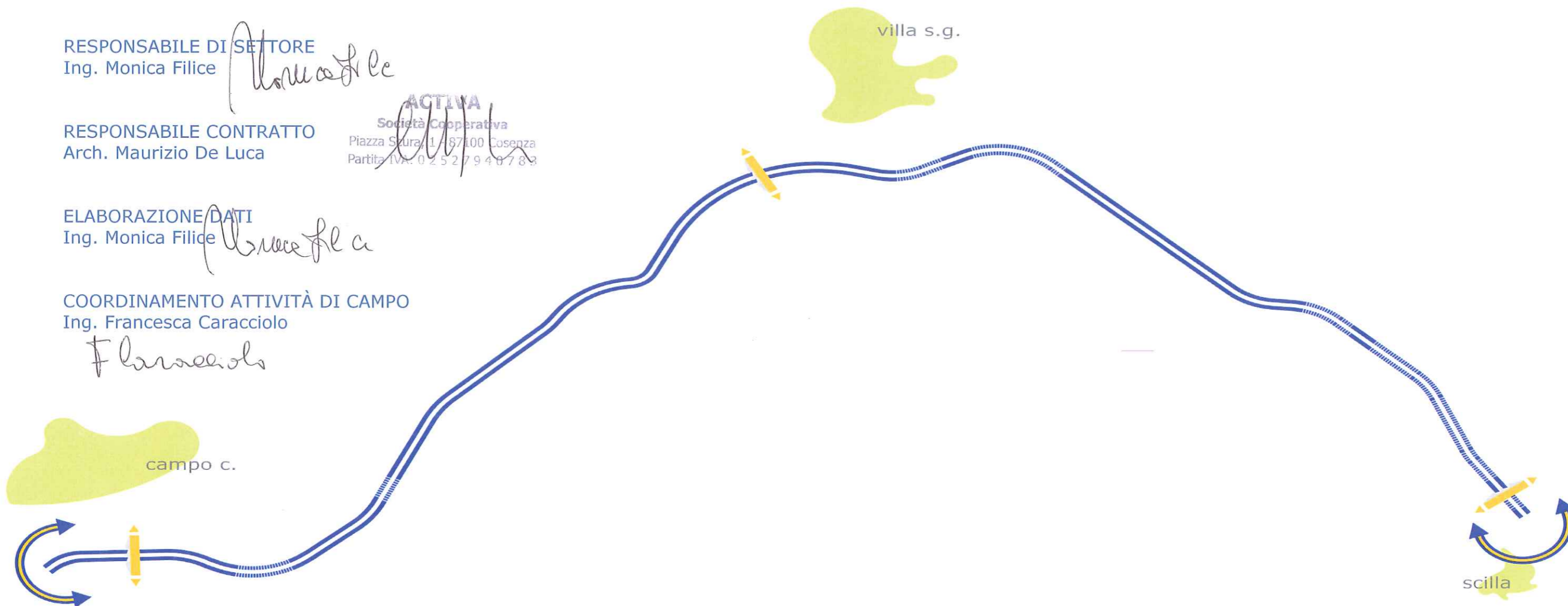
RESPONSABILE CONTRATTO
Arch. Maurizio De Luca

ACTIVA
Società Cooperativa
Piazza Scura 1 - 87100 Cosenza
Partita IVA: 02527940783

ELABORAZIONE DATI
Ing. Monica Filice



COORDINAMENTO ATTIVITÀ DI CAMPO
Ing. Francesca Caracciolo



AUTOSTRADA SALERNO-REGGIO CALABRIA Scheda di Monitoraggio Matrice Atmosfera

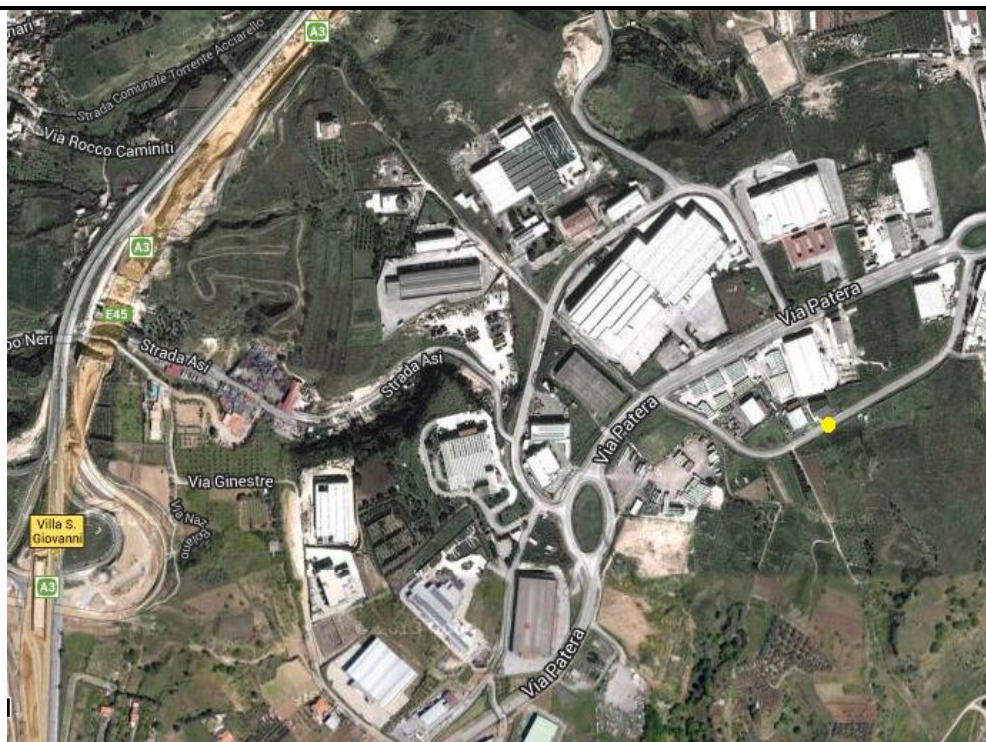
INQUADRAMENTO TERRITORIALE

Pto monitoraggio	PRATM05	
Ubicazione	Campo Calabro (RC)	
Coordinate	38°12'24.23"N	15°39'9.25" E

DISTANZA DAI PRINCIPALI RICETTORI SENSIBILI

	SCUOLA	-----		AREA DI PREGIO NATURALISTICO	-----
X	RESIDENZIALE ISOLATO	220 m		EDIFICIO DI CULTO	-----
	RESIDENZIALE PRODUTTIVO	-----		RESIDENZIALE AGGLOMERATO	-----
	EDIFICIO STORICO	-----		RUDERE ASSIMILABILE	-----
	AREA AGRICOLA	-----		ATTIVITA' PRODUTTIVA	-----

POSIZIONE DEL RILIEVO



DOCUMENTAZIONE FOTOGRAFICA



DISTANZA DALLE PRINCIPALI SORGENTI INQUINANTI

	AUTOSTRADA	1000 m		STRADA VICINALE	-----
	INDUSTRIE	20 m		FERMATA AUTOBUS	-----
	CANTIERI	250 m		STRADA STATALE	140 m
	PARCHEGGIO	-----			-----

MONITORAGGIO QUALITA' DELL'ARIA

DATA INIZIO	08 GIUGNO 2015	DATA FINE	23 GIUGNO 2015
NOTE	Non Ci sono eventi da segnalare		

AUTOSTRADA SALERNO-REGGIO CALABRIA Scheda di Monitoraggio Matrice Atmosferica

ANDAMENTO INQUINANTI AERODISPERSI		
~ 08 giu 2015		
Ora	PM ₁₀	PM _{2.5}
	media oraria	media oraria
	µg/m ³	µg/m ³
1.00	<<	<<
2.00	<<	<<
3.00	<<	<<
4.00	<<	<<
5.00	<<	<<
6.00	<<	<<
7.00	<<	<<
8.00	<<	<<
9.00	<<	<<
10.00	<<	<<
11.00	<<	<<
12.00	<<	<<
13.00	<<	<<
14.00	<<	<<
15.00	<<	<<
16.00	<<	<<
17.00	<<	<<
18.00	15.23	9.70
19.00	17.69	11.34
20.00	20.53	11.90
21.00	31.26	18.25
22.00	20.97	12.50
23.00	16.55	10.19
24.00	17.98	10.82

Massimo	31.26	18.25
Minimo	15.23	9.70
Media	20.03	12.10
Dev. St.	5.36	2.88

ANDAMENTO INQUINANTI AERODISPERSI		
~ 09 giu 2015		
Ora	PM ₁₀	PM _{2.5}
	media oraria	media oraria
	µg/m ³	µg/m ³
1.00	17.08	11.01
2.00	17.00	10.51
3.00	16.79	10.23
4.00	16.60	10.14
5.00	22.22	13.00
6.00	23.62	13.89
7.00	19.52	11.93
8.00	15.44	9.81
9.00	14.81	10.10
10.00	15.14	10.63
11.00	16.16	10.71
12.00	15.84	10.10
13.00	15.59	9.91
14.00	15.53	10.06
15.00	15.02	9.47
16.00	14.08	8.96
17.00	15.92	9.17
18.00	17.77	11.58
19.00	22.62	13.59
20.00	28.78	16.21
21.00	26.67	14.33
22.00	22.85	12.98
23.00	35.76	20.24
24.00	19.06	11.03

Massimo	35.76	20.24
Minimo	14.08	8.96
Media	19.16	11.65
Dev. St.	5.32	2.59

ANDAMENTO INQUINANTI AERODISPERSI		
~ 10 giu 2015		
Ora	PM ₁₀	PM _{2.5}
	media oraria	media oraria
	µg/m ³	µg/m ³
1.00	24.45	14.07
2.00	23.76	13.84
3.00	20.41	11.81
4.00	18.17	10.24
5.00	18.21	10.87
6.00	18.54	10.89
7.00	22.87	13.80
8.00	17.95	11.39
9.00	17.68	11.67
10.00	19.22	11.63
11.00	15.68	9.69
12.00	15.59	10.02
13.00	14.25	9.04
14.00	13.93	9.61
15.00	13.91	9.02
16.00	14.12	8.86
17.00	15.47	9.53
18.00	17.73	10.82
19.00	18.63	11.63
20.00	20.34	11.70
21.00	17.21	10.47
22.00	12.42	7.15
23.00	16.96	10.55
24.00	15.91	10.29

Massimo	24.45	14.07
Minimo	12.42	7.15
Media	17.64	10.77
Dev. St.	3.14	1.64

ANDAMENTO INQUINANTI AERODISPERSI		
~ 11 giu 2015		
Ora	PM ₁₀	PM _{2.5}
	media oraria	media oraria
	µg/m ³	µg/m ³
1.00	20.29	11.56
2.00	21.00	12.48
3.00	23.60	12.72
4.00	22.34	12.61
5.00	29.53	17.12
6.00	43.50	24.49
7.00	17.55	10.71
8.00	15.75	9.38
9.00	15.74	10.22
10.00	19.13	12.85
11.00	15.78	10.40
12.00	16.02	9.78
13.00	15.29	9.42
14.00	22.21	12.47
15.00	16.74	10.14
16.00	18.93	11.35
17.00	18.67	11.62
18.00	20.40	12.07
19.00	20.96	12.65
20.00	27.95	16.30
21.00	31.63	17.94
22.00	23.96	14.40
23.00	19.39	12.85
24.00	19.17	11.49

Massimo	43.50	24.49
Minimo	15.29	9.38
Media	21.48	12.79
Dev. St.	6.40	3.36

AUTOSTRADA SALERNO-REGGIO CALABRIA Scheda di Monitoraggio Matrice Atmosfera

ANDAMENTO INQUINANTI AERODISPERSI		
~ 12 giu 2015		
	PM ₁₀	PM _{2.5}
Ora	media oraria	media oraria
	µg/m ³	µg/m ³
1.00	18.69	10.97
2.00	17.03	10.41
3.00	16.08	9.62
4.00	18.99	12.40
5.00	19.80	13.06
6.00	20.98	13.15
7.00	26.94	16.82
8.00	27.45	16.06
9.00	21.96	13.81
10.00	18.10	11.48
11.00	18.99	12.48
12.00	18.08	11.89
13.00	18.83	11.44
14.00	20.38	13.63
15.00	22.08	13.95
16.00	90.79	37.59
17.00	324.60	265.32
18.00	142.71	59.81
19.00	68.07	44.40
20.00	89.42	44.53
21.00	26.76	15.63
22.00	26.24	15.24
23.00	33.98	19.33
24.00	39.99	21.13

Massimo	324.60	265.32
Minimo	16.08	9.62
Media	47.79	29.76
Dev. St.	66.68	51.87

ANDAMENTO INQUINANTI AERODISPERSI		
~ 13 giu 2015		
	PM ₁₀	PM _{2.5}
Ora	media oraria	media oraria
	µg/m ³	µg/m ³
1.00	39.46	19.14
2.00	44.91	24.56
3.00	31.89	17.94
4.00	30.13	16.47
5.00	32.46	18.66
6.00	36.78	20.36
7.00	35.04	21.28
8.00	43.01	21.64
9.00	39.81	22.96
10.00	37.37	21.26
11.00	35.23	19.56
12.00	33.25	21.79
13.00	31.40	19.07
14.00	30.01	18.32
15.00	32.35	21.39
16.00	35.46	22.25
17.00	42.48	24.39
18.00	32.97	20.99
19.00	36.99	22.81
20.00	48.88	28.46
21.00	47.51	30.59
22.00	45.40	27.86
23.00	39.24	25.60
24.00	43.49	30.09

Massimo	48.88	30.59
Minimo	30.01	16.47
Media	37.73	22.39
Dev. St.	5.65	3.84

ANDAMENTO INQUINANTI AERODISPERSI		
~ 14 giu 2015		
	PM ₁₀	PM _{2.5}
Ora	media oraria	media oraria
	µg/m ³	µg/m ³
1.00	47.99	29.93
2.00	28.79	21.98
3.00	18.65	15.79
4.00	18.75	17.02
5.00	19.49	17.38
6.00	34.34	27.40
7.00	37.17	29.13
8.00	31.94	25.41
9.00	26.66	25.62
10.00	21.90	20.53
11.00	24.06	20.89
12.00	20.69	18.15
13.00	19.78	17.87
14.00	18.32	17.51
15.00	17.18	14.83
16.00	18.49	14.79
17.00	18.68	14.37
18.00	21.01	14.76
19.00	26.88	15.12
20.00	36.93	18.76
21.00	30.52	14.82
22.00	23.58	11.12
23.00	33.09	14.04
24.00	33.73	14.40

Massimo	47.99	29.93
Minimo	17.18	11.12
Media	26.19	18.82
Dev. St.	8.04	5.22

ANDAMENTO INQUINANTI AERODISPERSI		
~ 15 giu 2015		
	PM ₁₀	PM _{2.5}
Ora	media oraria	media oraria
	µg/m ³	µg/m ³
1.00	30.18	12.91
2.00	28.51	12.40
3.00	34.77	15.24
4.00	59.56	23.18
5.00	69.98	26.58
6.00	41.10	17.10
7.00	28.74	12.81
8.00	26.07	12.15
9.00	26.25	12.40
10.00	25.07	12.40
11.00	24.29	12.06
12.00	26.06	13.68
13.00	26.72	13.53
14.00	23.01	10.62
15.00	22.40	11.18
16.00	23.28	10.00
17.00	22.94	10.26
18.00	22.76	9.71
19.00	24.30	10.05
20.00	29.31	12.25
21.00	29.08	11.98
22.00	33.98	13.78
23.00	39.54	15.56
24.00	41.33	16.63

Massimo	69.98	26.58
Minimo	22.40	9.71
Media	31.63	13.69
Dev. St.	11.78	4.01

AUTOSTRADA SALERNO-REGGIO CALABRIA Scheda di Monitoraggio Matrice Atmosferica

ANDAMENTO INQUINANTI AERODISPERSI		
~ 16 giu 2015		
	PM ₁₀	PM _{2.5}
Ora	media oraria	media oraria
	µg/m ³	µg/m ³
1.00	46.03	18.29
2.00	49.63	19.12
3.00	45.24	18.19
4.00	46.22	19.11
5.00	45.10	18.43
6.00	33.77	14.81
7.00	28.14	12.47
8.00	26.89	11.78
9.00	26.35	12.02
10.00	24.49	11.35
11.00	21.80	10.62
12.00	19.81	9.67
13.00	17.12	8.61
14.00	16.24	7.95
15.00	15.25	7.30
16.00	12.47	5.98
17.00	11.91	5.67
18.00	12.44	5.01
19.00	15.76	6.79
20.00	17.84	7.75
21.00	20.86	8.65
22.00	21.09	8.71
23.00	18.24	7.73
24.00	19.36	8.25

Massimo	49.63	19.12
Minimo	11.91	5.01
Media	25.50	11.01
Dev. St.	12.16	4.60

ANDAMENTO INQUINANTI AERODISPERSI		
~ 17 giu 2015		
	PM ₁₀	PM _{2.5}
Ora	media oraria	media oraria
	µg/m ³	µg/m ³
1.00	18.60	7.20
2.00	18.02	8.17
3.00	19.03	8.17
4.00	17.65	7.71
5.00	16.11	7.41
6.00	15.45	7.33
7.00	15.99	7.79
8.00	14.12	6.76
9.00	16.35	7.07
10.00	14.36	7.05
11.00	11.82	5.06
12.00	10.55	6.03
13.00	18.21	9.91
14.00	12.36	7.32
15.00	15.40	7.09
16.00	14.11	6.30
17.00	12.74	5.43
18.00	13.49	6.73
19.00	11.11	5.15
20.00	11.95	5.77
21.00	13.66	6.23
22.00	13.42	5.48
23.00	15.68	5.84
24.00	18.25	6.65

Massimo	19.03	9.91
Minimo	10.55	5.06
Media	14.94	6.82
Dev. St.	2.52	1.12

ANDAMENTO INQUINANTI AERODISPERSI		
~ 18 giu 2015		
	PM ₁₀	PM _{2.5}
Ora	media oraria	media oraria
	µg/m ³	µg/m ³
1.00	16.50	6.05
2.00	11.37	4.76
3.00	9.69	4.03
4.00	10.46	4.88
5.00	9.95	4.26
6.00	11.06	4.61
7.00	10.39	5.45
8.00	9.56	3.97
9.00	7.68	3.83
10.00	9.32	4.08
11.00	6.35	2.48
12.00	11.15	5.28
13.00	12.99	5.82
14.00	8.58	4.37
15.00	12.01	5.93
16.00	12.40	5.88
17.00	9.34	5.22
18.00	9.92	5.48
19.00	10.72	4.93
20.00	11.74	5.44
21.00	12.22	5.44
22.00	13.78	6.89
23.00	14.90	7.31
24.00	15.49	7.13

Massimo	16.50	7.31
Minimo	6.35	2.48
Media	11.15	5.15
Dev. St.	2.40	1.12

ANDAMENTO INQUINANTI AERODISPERSI		
~ 19 giu 2015		
	PM ₁₀	PM _{2.5}
Ora	media oraria	media oraria
	µg/m ³	µg/m ³
1.00	14.92	6.90
2.00	15.04	6.78
3.00	15.09	8.06
4.00	14.58	6.90
5.00	15.40	7.04
6.00	16.12	7.41
7.00	17.35	8.33
8.00	15.03	7.65
9.00	12.81	7.39
10.00	12.29	6.82
11.00	13.00	6.70
12.00	13.50	6.39
13.00	13.25	6.53
14.00	12.63	6.38
15.00	12.61	6.36
16.00	15.94	8.51
17.00	16.21	8.11
18.00	13.68	7.31
19.00	14.06	7.77
20.00	16.65	8.11
21.00	20.53	9.66
22.00	17.10	8.59
23.00	15.55	7.10
24.00	18.15	7.72

Massimo	20.53	9.66
Minimo	12.29	6.36
Media	15.06	7.44
Dev. St.	2.01	0.84

AUTOSTRADA SALERNO-REGGIO CALABRIA Scheda di Monitoraggio Matrice Atmosfera

~ Ora	ANDAMENTO INQUINANTI AERODISPERSI 20 giu 2015	
	PM ₁₀	PM _{2.5}
	media oraria µg/m ³	media oraria µg/m ³
1.00	20.08	9.16
2.00	17.99	8.04
3.00	21.70	9.06
4.00	24.87	10.55
5.00	23.47	11.01
6.00	20.99	9.14
7.00	17.72	8.40
8.00	15.45	6.98
9.00	18.04	8.72
10.00	16.76	8.03
11.00	15.96	8.13
12.00	14.75	7.09
13.00	14.09	7.43
14.00	13.20	6.77
15.00	13.85	7.46
16.00	14.86	7.43
17.00	15.49	7.72
18.00	17.45	9.22
19.00	17.59	8.41
20.00	18.01	7.88
21.00	17.52	7.50
22.00	22.23	9.41
23.00	17.00	7.72
24.00	22.67	10.20

Massimo	24.87	11.01
Minimo	13.20	6.77
Media	17.99	8.39
Dev. St.	3.23	1.13

~ Ora	ANDAMENTO INQUINANTI AERODISPERSI 21 giu 2015	
	PM ₁₀	PM _{2.5}
	media oraria µg/m ³	media oraria µg/m ³
1.00	21.18	9.13
2.00	18.30	6.87
3.00	21.68	8.61
4.00	21.38	7.98
5.00	22.59	9.26
6.00	19.97	7.90
7.00	18.13	8.64
8.00	16.10	7.32
9.00	15.34	7.37
10.00	12.85	6.17
11.00	12.34	5.88
12.00	15.75	7.88
13.00	14.79	6.93
14.00	15.26	7.42
15.00	14.72	7.63
16.00	15.03	7.74
17.00	14.33	6.66
18.00	12.96	6.90
19.00	11.03	5.55
20.00	13.02	5.52
21.00	10.98	5.05
22.00	13.38	6.26
23.00	12.07	5.48
24.00	10.54	4.59

Massimo	22.59	9.26
Minimo	10.54	4.59
Media	15.57	7.03
Dev. St.	3.64	1.28

~ Ora	ANDAMENTO INQUINANTI AERODISPERSI 22 giu 2015	
	PM ₁₀	PM _{2.5}
	media oraria µg/m ³	media oraria µg/m ³
1.00	10.78	4.73
2.00	12.23	5.65
3.00	10.85	5.13
4.00	11.59	6.01
5.00	9.17	4.18
6.00	8.24	4.08
7.00	8.78	4.97
8.00	12.16	4.64
9.00	9.86	4.48
10.00	7.68	4.82
11.00	6.38	4.08
12.00	6.55	3.45
13.00	5.11	3.41
14.00	4.22	2.20
15.00	3.58	2.21
16.00	3.61	1.98
17.00	4.33	2.52
18.00	4.23	2.39
19.00	4.56	2.35
20.00	5.40	2.60
21.00	5.77	2.46
22.00	5.48	2.98
23.00	5.34	2.78
24.00	5.28	2.77

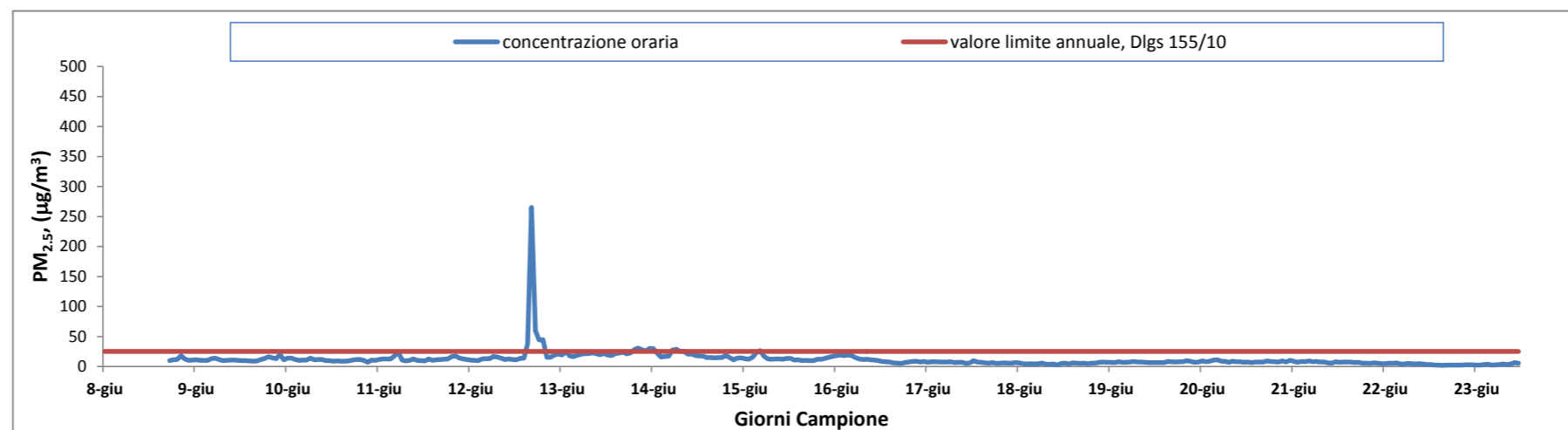
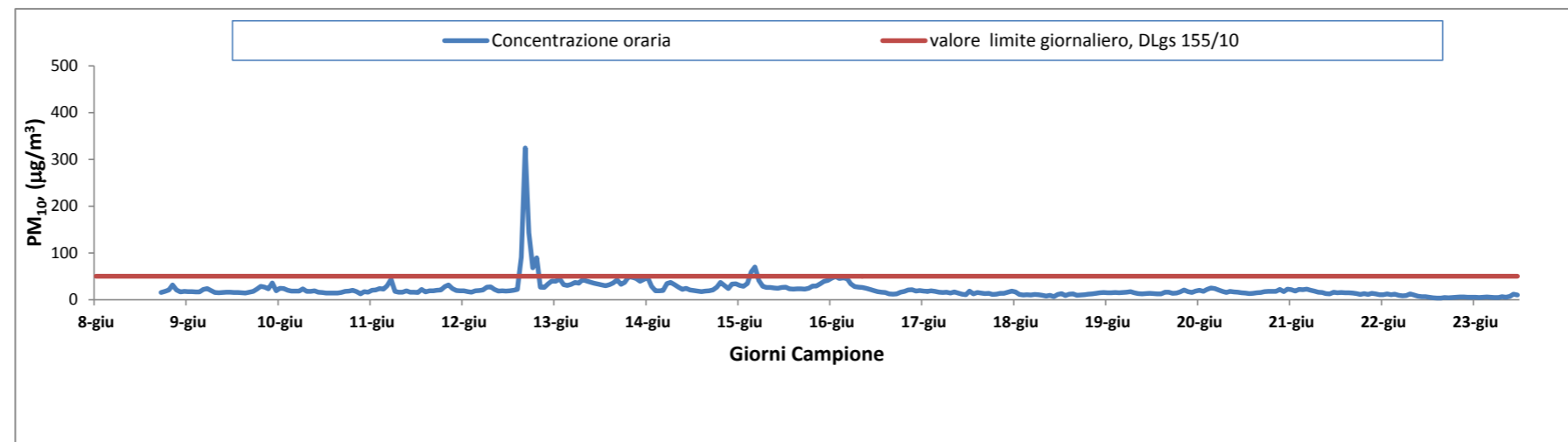
Massimo	12.2	6.0
Minimo	3.6	2.0
Media	7.1	3.6
Dev. St.	2.87	1.22

~ Ora	ANDAMENTO INQUINANTI AERODISPERSI 23 giu 2015	
	PM ₁₀	PM _{2.5}
	media oraria µg/m ³	media oraria µg/m ³
1.00	5.22	2.19
2.00	4.80	2.58
3.00	5.15	3.48
4.00	5.91	3.71
5.00	5.09	2.61
6.00	4.85	3.02
7.00	4.77	3.20
8.00	6.29	4.15
9.00	4.97	3.14
10.00	7.26	4.29
11.00	11.88	6.55
12.00	9.98	5.51
13.00	7.93	4.70
14.00	4.12	2.33
15.00	4.32	2.66
16.00	<<	<<
17.00	<<	<<
18.00	<<	<<
19.00	<<	<<
20.00	<<	<<
21.00	<<	<<
22.00	<<	<<
23.00	<<	<<
24.00	<<	<<

Massimo	11.9	6.5
Minimo	4.1	2.2
Media	6.2	3.6
Dev. St.	2.2	1.2

AUTOSTRADA SALERNO-REGGIO CALABRIA Scheda di Monitoraggio Matrice Atmosferica

CONCENTRAZIONI MEDIE GIORNALIERE DI Polveri Totali sospese (PTS)	
data	PTS ¹
	24h µg/m ³
09/06/15	55.6
10/06/15	35.2
11/06/15	49.2
12/06/15	72.1
13/06/15	62.3
14/06/15	46.9
15/06/15	34.3
16/06/15	56.1
17/06/15	22.3
18/06/15	16.9
19/06/15	22.2
20/06/15	23.3
21/06/15	18.0
22/06/15	8.4



Normativa di Riferimento

Inquinante	Normativa	Valore limite orario ²	Valore limite (media 8h) ³	Valore limite 24h ⁴	Valore limite annuale ⁵	Soglia di allarme
Polveri Sottili con AD < 10 µm (PM10)	DLgs 155/10	—	—	50 µg/m ³ da non superare più di 35 volte per anno civile	40 µg/m ³	—
Polveri Sottili con AD < 2,5 µm (PM2,5)	DLgs 155/10	—	—	—	25 µg/m ³	—
Polveri Totali Sospese con AD > 10 µm (PTS)	DM 203/88	—	—	150 µg/m ³	—	300 µg/m ³

AUTOSTRADA SALERNO-REGGIO CALABRIA Scheda di Monitoraggio Matrice Atmosfera

ANDAMENTO VARIABILE VENTO 08 giu 2015		
Ora	Velocità	Direzione
	m/s	Gradi
1.00	<<	<<
2.00	<<	<<
3.00	<<	<<
4.00	<<	<<
5.00	<<	<<
6.00	<<	<<
7.00	<<	<<
8.00	<<	<<
9.00	<<	<<
10.00	<<	<<
11.00	<<	<<
12.00	<<	<<
13.00	<<	<<
14.00	<<	<<
15.00	<<	<<
16.00	<<	<<
17.00	<<	<<
18.00	3.07	200.73
19.00	2.12	182.03
20.00	0.03	CALMA
21.00	0.23	<<
22.00	0.15	<<
23.00	0.36	357.16
24.00	0.04	CALMA

ANDAMENTO VARIABILE VENTO 09-giu-15		
Ora	Velocità	Direzione
	m/s	Gradi
1.00	0.15	<<
2.00	0.35	48.83
3.00	2.88	48.29
4.00	4.28	50.29
5.00	0.11	<<
6.00	0.51	45.30
7.00	0.79	356.24
8.00	2.45	358.91
9.00	4.58	22.29
10.00	3.93	359.60
11.00	5.48	21.87
12.00	7.30	359.61
13.00	6.66	359.27
14.00	6.30	359.36
15.00	6.00	359.21
16.00	6.26	359.81
17.00	6.85	358.18
18.00	3.46	337.34
19.00	2.47	359.61
20.00	2.16	0.20
21.00	0.35	19.76
22.00	0.00	CALMA
23.00	0.67	21.79
24.00	0.44	45.50

ANDAMENTO VARIABILE VENTO 10-giu-15		
Ora	Velocità	Direzione
	m/s	Gradi
1.00	0.56	38.86
2.00	0.38	29.55
3.00	0.01	CALMA
4.00	0.09	CALMA
5.00	0.04	CALMA
6.00	0.09	CALMA
7.00	0.76	17.43
8.00	2.23	336.32
9.00	1.67	335.37
10.00	2.65	337.46
11.00	4.90	359.29
12.00	6.57	359.12
13.00	6.87	358.61
14.00	6.10	358.60
15.00	6.35	359.29
16.00	6.29	359.39
17.00	3.10	359.72
18.00	3.90	337.47
19.00	3.88	338.79
20.00	2.01	359.87
21.00	1.23	21.94
22.00	2.34	19.75
23.00	0.24	<<
24.00	0.08	CALMA

ANDAMENTO VARIABILE VENTO 11-giu-15		
Ora	Velocità	Direzione
	m/s	Gradi
1.00	1.86	359.59
2.00	4.30	358.53
3.00	0.54	359.71
4.00	0.45	19.55
5.00	0.07	CALMA
6.00	0.30	20.36
7.00	2.25	20.65
8.00	3.45	336.54
9.00	5.36	358.60
10.00	4.52	336.27
11.00	3.41	337.64
12.00	2.43	336.44
13.00	5.77	203.56
14.00	3.70	224.56
15.00	3.24	223.34
16.00	3.74	224.60
17.00	4.59	199.45
18.00	3.47	198.84
19.00	1.08	185.94
20.00	0.00	CALMA
21.00	0.10	<<
22.00	0.10	<<
23.00	0.22	<<
24.00	0.01	CALMA

AUTOSTRADA SALERNO-REGGIO CALABRIA Scheda di Monitoraggio Matrice Atmosfera

ANDAMENTO VARIABILE VENTO 12-giu-15		
Ora	Velocità	Direzione
	m/s	Gradi
1.00	1.12	43.73
2.00	2.29	42.72
3.00	1.00	46.42
4.00	4.13	43.82
5.00	1.92	43.42
6.00	1.97	46.47
7.00	0.20	<<
8.00	2.68	178.98
9.00	4.83	179.11
10.00	7.39	180.86
11.00	8.21	179.36
12.00	8.08	178.23
13.00	8.24	180.69
14.00	8.81	179.00
15.00	9.64	178.60
16.00	9.51	201.09
17.00	9.63	158.38
18.00	7.86	177.32
19.00	6.09	176.25
20.00	4.79	161.14
21.00	1.15	109.82
22.00	2.02	133.55
23.00	9.30	158.76
24.00	11.02	176.52

ANDAMENTO VARIABILE VENTO 13-giu-15		
Ora	Velocità	Direzione
	m/s	Gradi
1.00	10.25	178.12
2.00	9.84	177.03
3.00	9.84	159.64
4.00	9.98	159.84
5.00	9.93	160.51
6.00	8.21	160.30
7.00	9.18	161.05
8.00	9.41	177.72
9.00	9.88	178.37
10.00	11.56	178.49
11.00	11.69	177.95
12.00	12.96	179.88
13.00	10.64	179.07
14.00	10.98	179.23
15.00	12.85	178.79
16.00	12.84	177.57
17.00	13.61	179.17
18.00	13.39	180.56
19.00	12.73	180.58
20.00	14.01	180.29
21.00	16.13	181.44
22.00	17.61	181.38
23.00	16.48	180.57
24.00	16.18	179.58

ANDAMENTO VARIABILE VENTO 14-giu-15		
Ora	Velocità	Direzione
	m/s	Gradi
1.00	13.89	177.77
2.00	14.91	159.77
3.00	12.14	159.81
4.00	11.01	176.64
5.00	8.44	176.85
6.00	6.24	181.24
7.00	8.99	177.31
8.00	9.50	177.82
9.00	8.11	178.18
10.00	9.82	180.32
11.00	11.28	180.13
12.00	10.33	178.39
13.00	10.03	179.70
14.00	10.69	202.02
15.00	13.19	203.60
16.00	10.11	179.58
17.00	9.02	179.69
18.00	7.87	180.16
19.00	4.87	178.30
20.00	1.65	178.74
21.00	0.74	50.91
22.00	2.92	51.90
23.00	1.54	20.91
24.00	2.29	44.03

ANDAMENTO VARIABILE VENTO 15-giu-15		
Ora	Velocità	Direzione
	m/s	Gradi
1.00	1.04	46.93
2.00	0.97	49.71
3.00	0.88	25.93
4.00	1.19	338.03
5.00	0.15	<<
6.00	3.51	359.51
7.00	4.62	359.28
8.00	6.61	359.16
9.00	7.55	358.73
10.00	7.69	359.84
11.00	6.33	358.81
12.00	6.20	359.00
13.00	7.35	359.91
14.00	9.94	359.71
15.00	11.02	359.08
16.00	9.09	359.05
17.00	7.59	359.07
18.00	5.36	359.56
19.00	4.10	358.92
20.00	4.38	0.03
21.00	3.06	359.87
22.00	5.70	359.28
23.00	3.13	0.02
24.00	5.56	359.18

AUTOSTRADA SALERNO-REGGIO CALABRIA Scheda di Monitoraggio Matrice Atmosfera

ANDAMENTO VARIABILE VENTO 16-giu-15		
Ora	Velocità	Direzione
	m/s	Gradi
1.00	6.33	358.36
2.00	3.80	358.88
3.00	3.92	358.23
4.00	4.56	359.22
5.00	1.74	359.17
6.00	0.79	358.20
7.00	2.18	0.23
8.00	4.35	359.78
9.00	4.98	359.66
10.00	8.52	359.04
11.00	9.73	358.94
12.00	9.38	359.33
13.00	11.91	359.09
14.00	14.19	359.37
15.00	15.06	359.27
16.00	14.07	358.57
17.00	11.82	358.67
18.00	8.13	359.04
19.00	4.91	359.13
20.00	2.31	358.96
21.00	0.60	358.97
22.00	0.44	359.94
23.00	1.27	359.97
24.00	0.90	18.42

ANDAMENTO VARIABILE VENTO 17-giu-15		
Ora	Velocità	Direzione
	m/s	Gradi
1.00	0.83	359.57
2.00	1.82	21.30
3.00	1.56	19.98
4.00	4.51	0.07
5.00	2.50	358.88
6.00	0.56	23.63
7.00	2.20	337.70
8.00	4.37	359.24
9.00	5.32	359.49
10.00	4.18	359.78
11.00	7.19	359.14
12.00	6.00	359.43
13.00	5.54	359.12
14.00	5.79	337.39
15.00	5.13	314.19
16.00	4.68	359.90
17.00	3.09	359.50
18.00	4.58	25.38
19.00	2.44	22.21
20.00	0.42	43.40
21.00	0.46	46.66
22.00	1.44	357.75
23.00	3.10	23.54
24.00	0.62	300.76

ANDAMENTO VARIABILE VENTO 18-giu-15		
Ora	Velocità	Direzione
	m/s	Gradi
1.00	1.15	358.83
2.00	2.67	336.68
3.00	3.84	359.87
4.00	1.38	19.25
5.00	0.61	357.16
6.00	0.09	CALMA
7.00	1.91	358.96
8.00	2.24	292.61
9.00	0.63	287.62
10.00	2.11	291.85
11.00	3.90	314.12
12.00	2.78	271.07
13.00	0.11	<<
14.00	3.88	336.75
15.00	4.65	19.99
16.00	2.89	21.29
17.00	8.49	338.27
18.00	9.82	337.33
19.00	8.17	336.86
20.00	8.04	358.49
21.00	4.56	338.95
22.00	4.39	338.22
23.00	0.33	341.23
24.00	0.57	337.00

ANDAMENTO VARIABILE VENTO 19-giu-15		
Ora	Velocità	Direzione
	m/s	Gradi
1.00	1.04	337.42
2.00	0.16	<<
3.00	0.15	<<
4.00	0.12	<<
5.00	0.00	CALMA
6.00	0.00	CALMA
7.00	0.11	<<
8.00	1.30	313.22
9.00	1.52	314.59
10.00	2.67	314.89
11.00	4.50	315.33
12.00	5.23	335.81
13.00	5.02	337.15
14.00	6.32	337.96
15.00	6.38	359.23
16.00	6.08	358.76
17.00	5.97	358.86
18.00	4.11	359.35
19.00	2.42	358.93
20.00	0.10	<<
21.00	0.76	45.30
22.00	1.33	50.70
23.00	4.05	49.50
24.00	0.81	56.41

AUTOSTRADA SALERNO-REGGIO CALABRIA *Scheda di Monitoraggio Matrice Atmosfera*

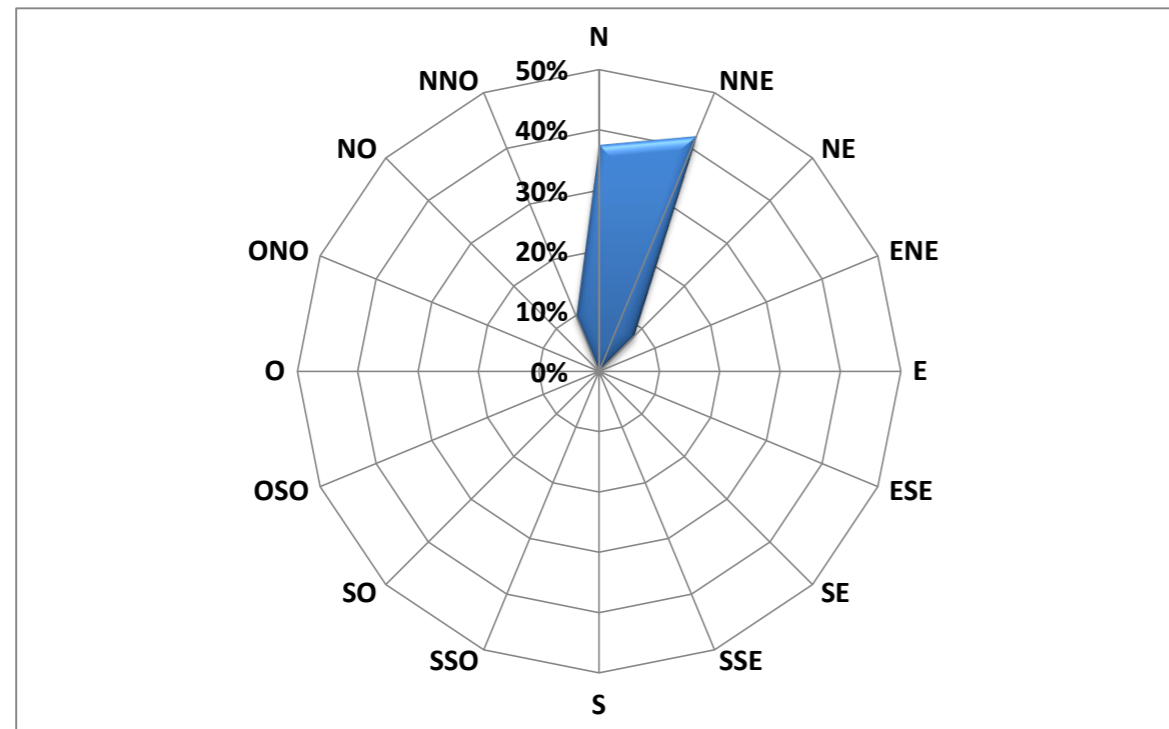
ANDAMENTO VARIABILE VENTO 20-giu-15		
Ora	Velocità	Direzione
	m/s	Gradi
1.00	0.38	56.10
2.00	0.12	<<
3.00	0.23	<<
4.00	0.17	<<
5.00	0.35	344.85
6.00	0.29	357.41
7.00	2.13	339.03
8.00	2.08	337.72
9.00	5.26	314.63
10.00	6.50	336.66
11.00	8.86	338.21
12.00	8.68	359.21
13.00	6.63	358.68
14.00	6.41	359.01
15.00	6.68	357.85
16.00	7.67	358.50
17.00	7.14	338.51
18.00	4.27	359.28
19.00	2.59	359.23
20.00	1.29	21.75
21.00	1.04	359.24
22.00	1.07	22.22
23.00	0.47	3.13
24.00	2.57	21.05

ANDAMENTO VARIABILE VENTO 21-giu-15		
Ora	Velocità	Direzione
	m/s	Gradi
1.00	0.26	42.24
2.00	0.02	CALMA
3.00	0.17	<<
4.00	0.09	CALMA
5.00	1.01	47.30
6.00	1.69	48.93
7.00	1.54	44.58
8.00	0.32	50.25
9.00	1.48	318.24
10.00	5.98	336.63
11.00	5.48	337.01
12.00	4.22	336.68
13.00	5.14	338.17
14.00	7.08	358.46
15.00	5.20	22.01
16.00	3.76	21.19
17.00	2.97	314.18
18.00	3.47	221.54
19.00	1.71	195.62
20.00	0.00	CALMA
21.00	0.00	CALMA
22.00	0.07	CALMA
23.00	0.04	CALMA
24.00	0.14	<<

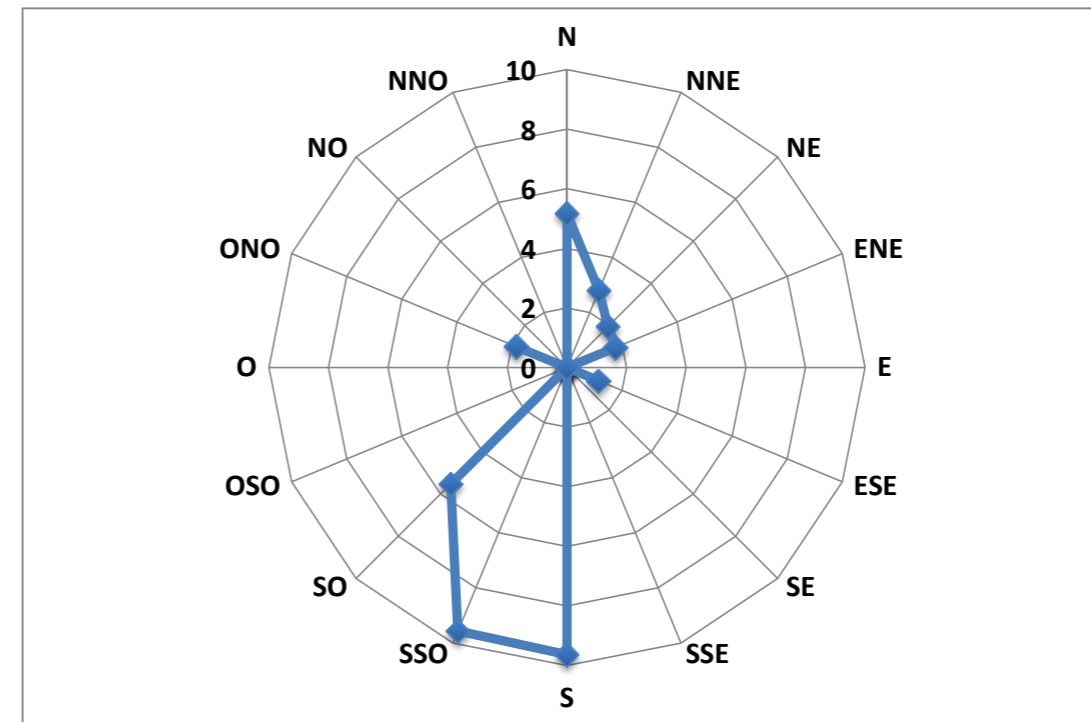
ANDAMENTO VARIABILE VENTO 22-giu-15		
Ora	Velocità	Direzione
	m/s	Gradi
1.00	0.04	CALMA
2.00	1.09	47.51
3.00	0.00	CALMA
4.00	0.01	CALMA
5.00	1.52	50.71
6.00	0.89	50.93
7.00	0.15	<<
8.00	0.30	269.43
9.00	3.23	293.28
10.00	4.63	314.31
11.00	5.88	336.65
12.00	7.06	359.06
13.00	6.40	336.44
14.00	6.40	21.84
15.00	6.74	21.29
16.00	6.61	22.22
17.00	6.05	22.82
18.00	5.52	22.40
19.00	3.48	0.43
20.00	1.12	358.78
21.00	0.96	44.24
22.00	4.21	45.32
23.00	5.23	48.80
24.00	4.66	48.90

ANDAMENTO VARIABILE VENTO 23-giu-15		
Ora	Velocità	Direzione
	m/s	Gradi
1.00	3.39	49.48
2.00	5.06	49.21
3.00	4.44	48.79
4.00	3.35	46.55
5.00	4.94	48.71
6.00	3.33	49.05
7.00	3.20	46.57
8.00	2.31	21.07
9.00	3.71	337.59
10.00	5.48	360.00
11.00	5.39	338.52
12.00	4.46	358.87
13.00	4.81	359.58
14.00	4.53	359.62
15.00	5.40	358.56
16.00	0.00	0.00
17.00	0.00	0.00
18.00	0.00	0.00
19.00	0.00	0.00
20.00	0.00	0.00
21.00	0.00	0.00
22.00	0.00	0.00
23.00	0.00	0.00
24.00	0.00	0.00

Direzione percentuale dei venti relativa all'intero periodo di riferimento, dati espressi in %



Velocità media relativa all'intero periodo di riferimento, dati espressi in m/s



AUTOSTRADA SALERNO-REGGIO CALABRIA Scheda di Monitoraggio Matrice Atmosfera

ANDAMENTO PARAMETRI METEOROLOGICI			
08 GIUGNO_2015			
Ora	Temperatura	Umidità Relativa	Radiazione Solare
	°C	%	W/m ²
1.00	<<	<<	<<
2.00	<<	<<	<<
3.00	<<	<<	<<
4.00	<<	<<	<<
5.00	<<	<<	<<
6.00	<<	<<	<<
7.00	<<	<<	<<
8.00	<<	<<	<<
9.00	<<	<<	<<
10.00	<<	<<	<<
11.00	<<	<<	<<
12.00	<<	<<	<<
13.00	<<	<<	<<
14.00	<<	<<	<<
15.00	<<	<<	<<
16.00	<<	<<	<<
17.00	<<	<<	<<
18.00	24.41	56.57	327.37
19.00	23.01	65.26	121.80
20.00	21.83	70.91	4.52
21.00	21.56	68.88	0.00
22.00	21.20	67.31	0.00
23.00	21.21	69.95	0.00
24.00	20.93	75.49	0.00

ANDAMENTO PARAMETRI METEOROLOGICI			
09 GIUGNO_2015			
Ora	Temperatura	Umidità Relativa	Radiazione Solare
	°C	%	W/m ²
1.00	20.31	70.45	0.00
2.00	19.83	70.42	0.00
3.00	19.97	75.29	0.00
4.00	20.16	74.57	0.00
5.00	19.77	80.96	3.97
6.00	20.33	79.51	64.80
7.00	21.99	78.19	193.11
8.00	23.92	71.45	440.25
9.00	24.13	71.81	609.18
10.00	25.05	68.66	772.47
11.00	25.22	66.70	846.29
12.00	25.65	65.71	947.61
13.00	25.62	67.19	711.01
14.00	25.93	62.46	918.96
15.00	26.12	59.32	833.32
16.00	25.93	55.45	693.32
17.00	25.40	59.18	524.58
18.00	24.78	62.60	205.23
19.00	23.36	70.55	108.30
20.00	22.35	78.74	2.94
21.00	21.53	81.99	0.00
22.00	21.12	80.89	0.00
23.00	20.56	80.06	0.00
24.00	19.93	74.33	0.00

ANDAMENTO PARAMETRI METEOROLOGICI			
10 GIUGNO_2015			
Ora	Temperatura	Umidità Relativa	Radiazione Solare
	°C	%	W/m ²
1.00	20.09	71.29	0.00
2.00	20.40	71.74	0.00
3.00	20.28	71.89	0.00
4.00	20.09	78.70	0.00
5.00	19.75	79.53	4.18
6.00	19.83	80.42	83.52
7.00	22.20	77.52	247.10
8.00	23.87	69.88	432.94
9.00	25.57	62.01	613.36
10.00	26.13	58.57	769.37
11.00	26.52	58.35	894.26
12.00	26.16	57.88	959.51
13.00	27.01	51.59	698.87
14.00	26.89	58.12	942.76
15.00	26.43	60.01	854.72
16.00	25.85	59.06	717.00
17.00	25.91	60.78	535.04
18.00	25.50	62.31	339.09
19.00	23.91	71.75	134.73
20.00	22.23	79.82	4.37
21.00	21.60	71.27	0.00
22.00	21.64	75.05	0.00
23.00	20.98	78.27	0.00
24.00	21.07	72.56	0.00

AUTOSTRADA SALERNO-REGGIO CALABRIA Scheda di Monitoraggio Matrice Atmosfera

ANDAMENTO PARAMETRI METEOROLOGICI			
11 GIUGNO_2015			
Ora	Temperatura	Umidità Relativa	Radiazione Solare
	°C	%	W/m ²
1.00	20.97	84.92	0.00
2.00	20.84	86.00	0.00
3.00	20.73	86.79	0.00
4.00	20.60	87.10	0.00
5.00	20.11	80.47	4.36
6.00	20.92	70.63	85.13
7.00	23.02	67.26	249.22
8.00	24.05	69.92	428.71
9.00	24.74	69.27	610.75
10.00	25.99	64.05	765.92
11.00	27.69	54.07	882.68
12.00	28.72	46.93	950.44
13.00	27.79	42.89	709.33
14.00	27.83	43.59	937.63
15.00	27.60	44.95	853.13
16.00	27.30	46.79	711.93
17.00	26.32	53.75	534.86
18.00	25.04	64.61	338.44
19.00	24.00	71.66	134.58
20.00	22.57	79.78	4.65
21.00	21.98	79.13	0.00
22.00	22.10	64.16	0.00
23.00	21.95	59.11	0.00
24.00	21.59	57.69	0.00

ANDAMENTO PARAMETRI METEOROLOGICI			
12 GIUGNO_2015			
Ora	Temperatura	Umidità Relativa	Radiazione Solare
	°C	%	W/m ²
1.00	21.53	53.69	0.00
2.00	21.79	49.69	0.00
3.00	21.63	49.61	0.00
4.00	21.66	48.45	0.00
5.00	21.52	50.42	4.05
6.00	22.18	49.61	87.50
7.00	24.05	49.47	256.36
8.00	25.12	49.46	441.86
9.00	25.08	52.15	618.69
10.00	25.68	54.14	771.55
11.00	26.46	53.79	886.17
12.00	26.98	50.71	948.55
13.00	27.41	49.86	687.43
14.00	26.61	54.19	902.42
15.00	26.08	61.72	783.09
16.00	25.50	66.99	585.75
17.00	25.86	56.30	462.62
18.00	25.19	53.16	230.36
19.00	24.89	50.98	110.97
20.00	23.75	51.41	2.39
21.00	23.03	57.06	0.00
22.00	22.56	62.50	0.00
23.00	22.16	78.23	0.00
24.00	21.94	81.26	0.00

ANDAMENTO PARAMETRI METEOROLOGICI			
13 GIUGNO_2015			
Ora	Temperatura	Umidità Relativa	Radiazione Solare
	°C	%	W/m ²
1.00	22.39	70.05	0.00
2.00	22.62	60.86	0.00
3.00	22.66	60.34	0.00
4.00	22.34	64.35	0.00
5.00	22.11	68.27	5.74
6.00	22.33	71.40	82.33
7.00	22.39	77.39	177.20
8.00	23.06	75.94	371.81
9.00	22.72	80.94	442.72
10.00	23.55	79.63	651.17
11.00	23.56	80.63	739.86
12.00	24.30	79.52	927.73
13.00	24.06	79.80	607.45
14.00	24.77	74.65	735.16
15.00	23.59	77.33	309.76
16.00	22.95	82.78	299.32
17.00	23.36	82.19	361.10
18.00	23.21	80.80	298.20
19.00	22.23	84.96	99.90
20.00	21.47	88.69	4.99
21.00	21.34	88.46	0.00
22.00	21.46	89.00	0.00
23.00	21.55	86.41	0.00
24.00	21.17	87.95	0.00

AUTOSTRADA SALERNO-REGGIO CALABRIA Scheda di Monitoraggio Matrice Atmosfera

ANDAMENTO PARAMETRI METEOROLOGICI			
14 GIUGNO_2015			
Ora	Temperatura	Umidità Relativa	Radiazione Solare
	°C	%	W/m ²
1.00	20.87	89.33	0.00
2.00	21.67	80.10	0.00
3.00	22.55	65.22	0.00
4.00	22.82	63.89	0.00
5.00	22.67	64.28	3.33
6.00	21.22	83.32	65.57
7.00	21.48	86.25	224.97
8.00	22.75	81.65	407.98
9.00	24.39	69.73	594.15
10.00	25.62	60.59	755.27
11.00	25.74	59.57	871.61
12.00	26.44	56.64	936.89
13.00	26.40	58.58	667.84
14.00	26.16	61.30	916.60
15.00	26.13	62.42	831.48
16.00	26.23	61.47	703.16
17.00	25.47	65.49	522.70
18.00	24.84	69.23	323.75
19.00	23.82	75.78	114.88
20.00	22.58	82.52	5.41
21.00	22.24	79.43	0.00
22.00	22.24	74.35	0.00
23.00	22.71	84.55	0.00
24.00	22.00	85.21	0.00

ANDAMENTO PARAMETRI METEOROLOGICI			
15 GIUGNO_2015			
Ora	Temperatura	Umidità Relativa	Radiazione Solare
	°C	%	W/m ²
1.00	21.67	81.02	0.00
2.00	21.71	81.77	0.00
3.00	21.68	85.83	0.00
4.00	21.55	89.31	0.00
5.00	21.04	90.07	4.75
6.00	21.45	89.37	84.15
7.00	22.79	83.60	240.00
8.00	23.51	81.51	409.51
9.00	24.28	78.48	588.36
10.00	24.92	75.86	748.06
11.00	26.38	69.76	861.99
12.00	27.40	64.39	926.30
13.00	27.29	63.43	630.12
14.00	26.63	65.54	904.70
15.00	26.52	68.03	818.51
16.00	26.07	70.73	676.14
17.00	25.85	69.70	493.45
18.00	25.33	69.07	305.81
19.00	24.40	72.69	110.74
20.00	22.95	80.41	5.50
21.00	22.56	80.61	0.00
22.00	22.28	86.00	0.00
23.00	21.75	88.70	0.00
24.00	21.70	89.09	0.00

ANDAMENTO PARAMETRI METEOROLOGICI			
16 GIUGNO_2015			
Ora	Temperatura	Umidità Relativa	Radiazione Solare
	°C	%	W/m ²
1.00	21.86	90.35	0.00
2.00	21.74	91.00	0.00
3.00	21.51	91.00	0.00
4.00	21.42	90.70	0.00
5.00	21.55	90.37	2.31
6.00	21.91	87.36	80.25
7.00	22.57	83.96	149.84
8.00	23.05	82.86	277.63
9.00	23.47	82.07	342.27
10.00	24.28	77.75	437.00
11.00	24.99	75.49	686.82
12.00	25.28	74.81	874.13
13.00	25.76	72.03	721.44
14.00	25.68	72.69	933.06
15.00	25.36	73.82	835.97
16.00	25.24	74.16	685.82
17.00	24.63	76.91	429.29
18.00	24.07	77.89	296.01
19.00	23.04	81.97	93.92
20.00	22.17	84.41	5.12
21.00	21.80	85.69	0.00
22.00	21.62	87.00	0.00
23.00	21.78	85.92	0.00
24.00	21.59	86.14	0.00

AUTOSTRADA SALERNO-REGGIO CALABRIA Scheda di Monitoraggio Matrice Atmosfera

ANDAMENTO PARAMETRI METEOROLOGICI			
17 GIUGNO_2015			
	Temperatura	Umidità Relativa	Radiazione Solare
Ora	°C	%	W/m ²
1.00	21.38	86.62	0.00
2.00	21.21	86.83	0.00
3.00	21.11	85.86	0.00
4.00	21.44	85.60	0.00
5.00	21.60	83.97	6.05
6.00	21.68	80.84	82.26
7.00	23.18	75.13	213.07
8.00	23.98	75.86	440.44
9.00	23.62	77.86	220.92
10.00	23.61	77.83	350.32
11.00	25.52	71.12	879.99
12.00	25.37	71.59	560.41
13.00	25.30	70.66	445.56
14.00	25.37	67.81	365.04
15.00	24.56	69.27	174.29
16.00	23.14	75.78	114.64
17.00	22.62	76.86	150.52
18.00	21.90	78.37	125.24
19.00	22.53	74.83	200.14
20.00	21.84	73.94	6.77
21.00	21.49	75.87	0.00
22.00	21.41	76.85	0.00
23.00	19.25	85.47	0.00
24.00	19.09	89.97	0.00

ANDAMENTO PARAMETRI METEOROLOGICI			
18 GIUGNO_2015			
	Temperatura	Umidità Relativa	Radiazione Solare
Ora	°C	%	W/m ²
1.00	19.11	89.77	0.00
2.00	20.16	84.39	0.00
3.00	20.00	81.95	0.00
4.00	19.43	84.13	0.00
5.00	18.71	85.95	1.74
6.00	18.76	86.53	19.30
7.00	19.86	83.98	107.76
8.00	21.88	78.14	323.44
9.00	21.18	80.00	201.57
10.00	22.22	80.00	446.23
11.00	24.24	68.56	602.88
12.00	22.36	73.68	209.51
13.00	19.02	85.04	188.74
14.00	20.83	79.46	228.38
15.00	19.94	75.92	118.62
16.00	21.12	69.51	478.53
17.00	23.30	56.20	606.24
18.00	22.67	57.64	378.04
19.00	21.93	56.91	165.46
20.00	20.92	60.83	6.45
21.00	20.31	60.95	0.00
22.00	20.25	63.91	0.00
23.00	19.75	68.78	0.00
24.00	19.67	70.30	0.00

ANDAMENTO PARAMETRI METEOROLOGICI			
19 GIUGNO_2015			
3			
	Temperatura	Umidità Relativa	Radiazione Solare
Ora	°C	%	W/m ²
1.00	19.95	70.31	0.00
2.00	20.01	69.52	0.00
3.00	19.86	71.37	0.00
4.00	19.95	72.86	0.00
5.00	19.79	74.58	0.26
6.00	19.83	75.33	33.13
7.00	20.77	74.32	162.57
8.00	22.82	67.43	399.88
9.00	24.41	59.90	579.41
10.00	25.40	56.18	647.41
11.00	24.64	59.72	495.36
12.00	24.99	61.15	385.28
13.00	23.77	67.05	393.02
14.00	24.57	65.39	614.56
15.00	25.10	62.56	876.24
16.00	24.78	64.73	733.47
17.00	23.96	67.98	554.19
18.00	23.23	69.95	360.68
19.00	22.46	70.06	154.39
20.00	21.48	74.40	5.07
21.00	20.22	78.60	0.00
22.00	19.35	79.22	0.00
23.00	19.01	76.78	0.00
24.00	19.12	79.89	0.00

AUTOSTRADA SALERNO-REGGIO CALABRIA Scheda di Monitoraggio Matrice Atmosfera

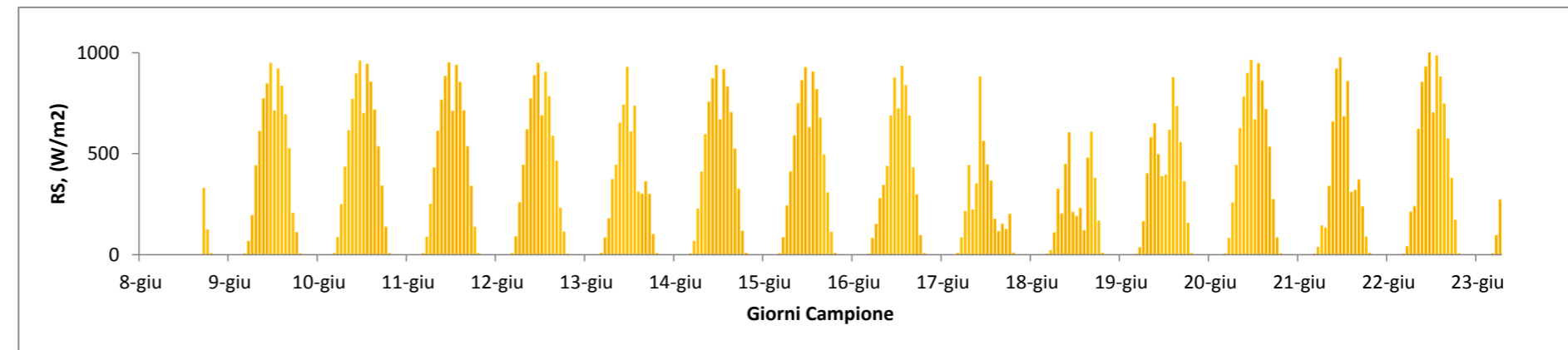
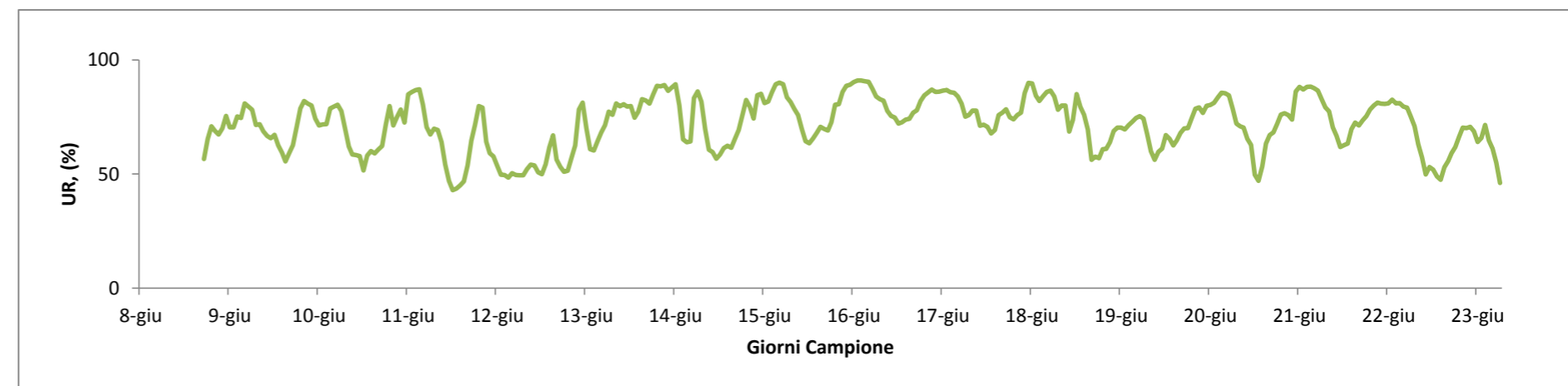
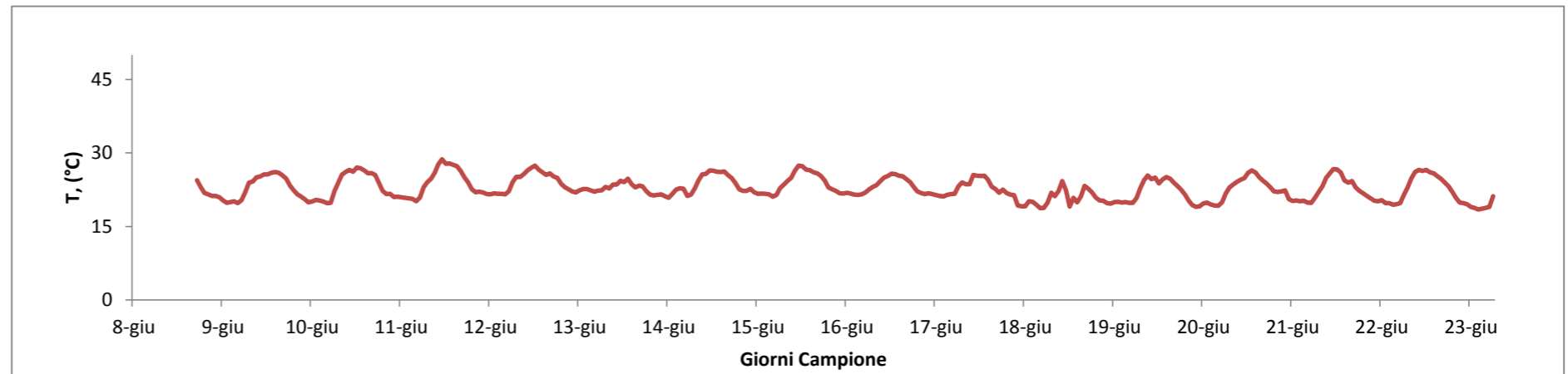
ANDAMENTO PARAMETRI METEOROLOGICI			
20 GIUGNO_2015			
	Temperatura	Umidità Relativa	Radiazione Solare
Ora	>	%	W/m ²
1.00	19.71	80.23	0.00
2.00	19.87	81.23	0.00
3.00	19.46	83.51	0.00
4.00	19.27	85.66	0.00
5.00	19.19	85.39	3.53
6.00	19.92	84.41	80.16
7.00	21.74	78.60	255.31
8.00	22.98	72.06	441.57
9.00	23.54	70.89	623.76
10.00	24.11	70.32	779.31
11.00	24.52	65.41	897.57
12.00	24.84	62.75	963.12
13.00	25.96	49.70	667.74
14.00	26.42	47.04	945.33
15.00	25.98	53.25	860.66
16.00	25.01	63.28	718.55
17.00	24.40	67.06	531.68
18.00	23.79	68.26	272.61
19.00	23.03	72.00	83.10
20.00	22.17	76.05	3.97
21.00	22.05	76.67	0.00
22.00	22.17	75.86	0.00
23.00	22.35	73.89	0.00
24.00	20.59	86.23	0.00

ANDAMENTO PARAMETRI METEOROLOGICI			
21 GIUGNO_2015			
	Temperatura	Umidità Relativa	Radiazione Solare
Ora	°C	%	W/m ²
1.00	20.19	88.15	0.00
2.00	20.27	87.00	0.00
3.00	20.14	88.20	0.00
4.00	20.23	88.31	0.00
5.00	19.87	87.65	1.89
6.00	19.82	86.54	35.48
7.00	20.83	82.79	142.11
8.00	22.05	79.26	130.98
9.00	23.15	77.42	338.82
10.00	24.91	70.47	657.53
11.00	25.76	66.75	919.12
12.00	26.69	61.87	974.28
13.00	26.64	62.67	684.00
14.00	26.00	63.33	857.10
15.00	24.36	69.63	308.49
16.00	23.95	72.54	317.95
17.00	24.27	71.30	370.50
18.00	22.94	73.45	236.49
19.00	22.27	75.33	86.76
20.00	21.76	78.27	7.37
21.00	21.23	80.08	0.00
22.00	20.72	81.33	0.00
23.00	20.27	80.84	0.00
24.00	20.12	80.71	0.00

ANDAMENTO PARAMETRI METEOROLOGICI			
22 GIUGNO_2015			
	Temperatura	Umidità Relativa	Radiazione Solare
Ora	°C	%	W/m ²
1.00	20.33	80.92	0.00
2.00	19.74	82.56	0.00
3.00	19.77	80.99	0.00
4.00	19.42	81.04	0.00
5.00	19.56	79.52	2.43
6.00	19.78	79.04	39.30
7.00	21.47	75.13	209.70
8.00	22.95	70.94	238.06
9.00	24.82	63.01	620.68
10.00	26.09	57.22	853.85
11.00	26.58	49.82	929.50
12.00	26.35	53.09	1014.85
13.00	26.57	51.92	702.10
14.00	26.08	48.92	983.69
15.00	25.82	47.47	880.54
16.00	25.25	52.89	745.06
17.00	24.69	55.60	573.07
18.00	23.92	59.18	377.50
19.00	23.17	61.83	170.02
20.00	22.05	66.25	4.84
21.00	20.81	70.29	0.00
22.00	19.88	70.14	0.00
23.00	19.76	70.68	0.00
24.00	19.54	68.66	0.00

AUTOSTRADA SALERNO-REGGIO CALABRIA Scheda di Monitoraggio Matrice Atmosfera

ANDAMENTO PARAMETRI METEOROLOGICI			
23 GIUGNO_2015			
Ora	Temperatura	Umidità Relativa	Radiazione Solare
	°C	%	W/m ²
1.00	19.00	64.01	0.00
2.00	18.77	65.74	0.00
3.00	18.47	71.49	0.00
4.00	18.63	64.69	0.00
5.00	18.77	61.07	3.31
6.00	19.01	54.96	94.14
7.00	21.16	46.00	270.76
8.00	24.02	58.60	458.33
9.00	25.49	49.81	646.67
10.00	25.90	47.38	806.92
11.00	26.69	42.17	926.78
12.00	27.71	34.25	998.01
13.00	28.38	31.07	689.69
14.00	29.18	25.81	964.50
15.00	29.42	27.39	874.52
16.00	<<	<<	<<
17.00	<<	<<	<<
18.00	<<	<<	<<
19.00	<<	<<	<<
20.00	<<	<<	<<
21.00	<<	<<	<<
22.00	<<	<<	<<
23.00	<<	<<	<<
24.00	<<	<<	<<



T=Temperatura espressa in °C
UR=Umidità Relativa espressa in percentuale
RS=Radiazione Solare
Espressa in W/m²