

ESECUZIONE E GESTIONE DELLE ATTIVITA' DI MONITORAGGIO IN CORSO D'OPERA E POST OPERAM DELLE COMPONENTI AMBIENTALI DEI LUOGHI INTERESSATI DALLA REALIZZAZIONE DELLE OPERE APPARTENENTI AL MACROLOTTO VI, NONCHE' ATTIVITA' DI MONITORAGGIO IN CORSO D'OPERA DELL'AREA DI CAMPO CALABRO

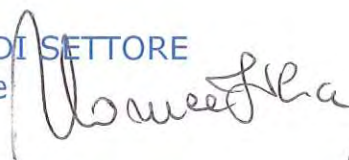
I CAMPAGNA 2015

COMPONENTE ATMOSFERA

Rapporto di Prova

CODICE: **PODG87PRATM03bisNL0120150520**

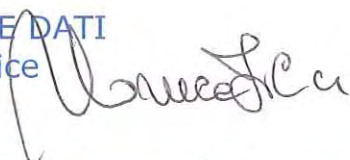
RESPONSABILE DI SETTORE
Ing. Monica Filice



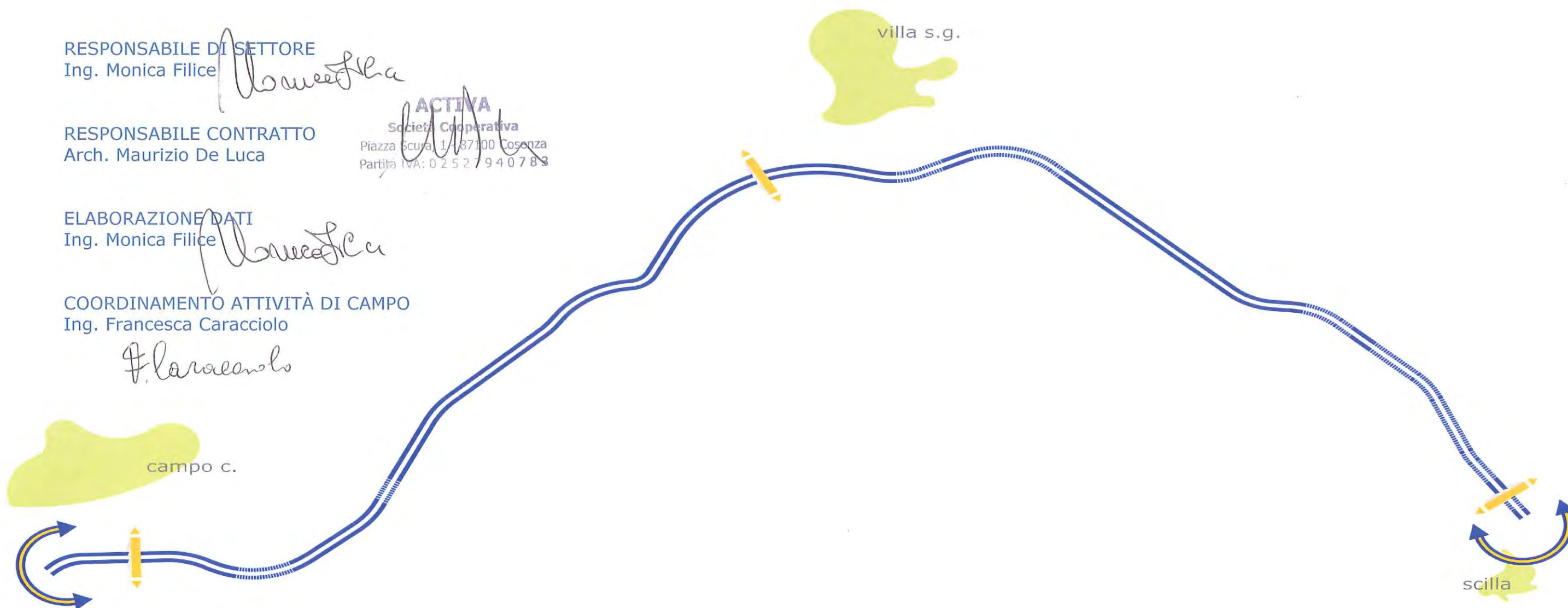
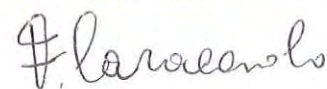
RESPONSABILE CONTRATTO
Arch. Maurizio De Luca

ACTIVA
Società Cooperativa
Piazza Scura 1 - 87100 Cosenza
Partita IVA: 02527940783

ELABORAZIONE DATI
Ing. Monica Filice



COORDINAMENTO ATTIVITÀ DI CAMPO
Ing. Francesca Caracciolo



AUTOSTRADA SALERNO-REGGIO CALABRIA Scheda di Monitoraggio Matrice Atmosfera

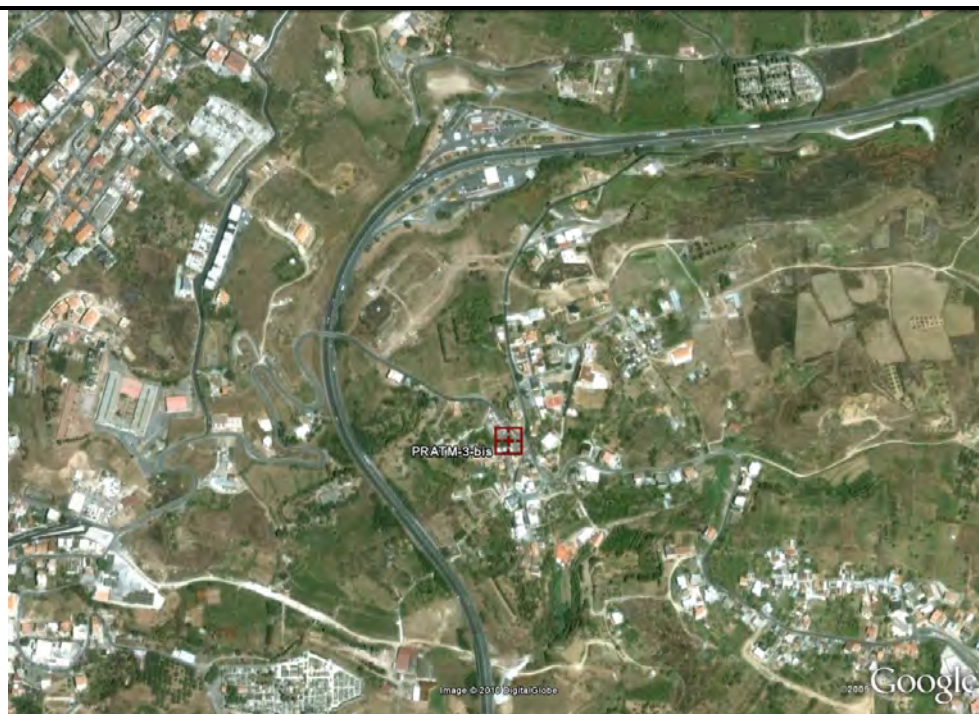
INQUADRAMENTO TERRITORIALE

Pto monitoraggio	PRATM03bis	
Ubicazione	Villa San Giovanni (RC)	Loc. PIALE
Coordinate	38° 13' 27.50" N	15° 38' 52.85" E

DISTANZA DAI PRINCIPALI RICETTORI SENSIBILI

SCUOLA	-----		AREA DI PREGIO NATURALISTICO	-----
RESIDENZIALE ISOLATO	-----		EDIFICIO DI CULTO	-----
RESIDENZIALE PRODUTTIVO	-----	x	RESIDENZIALE AGGLOMERATO	0 m
EDIFICIO STORICO	-----		RUDERE ASSIMILABILE	-----
AREA AGRICOLA	-----		ATTIVITA' PRODUTTIVA	-----

POSIZIONE DEL RILIEVO



DOCUMENTAZIONE FOTOGRAFICA



DISTANZA DALLE PRINCIPALI SORGENTI INQUINANTI

X	AUTOSTRADA	150 m	X	STRADA VICINALE	0 m
	INDUSTRIE	-----		FERMATA AUTOBUS	-----
	CANTIERI	-----		STRADA STATALE	-----
	PARCHEGGIO	-----			-----

MONITORAGGIO QUALITA' DELL'ARIA

DATA INIZIO	19 MAGGIO 2015	DATA FINE	03 GIUGNO 2015
NOTE	Non si sono verificati eventi da segnalare		

AUTOSTRADA SALERNO-REGGIO CALABRIA Scheda di Monitoraggio Matrice Atmosfera

ANDAMENTO INQUINANTI AERODISPERSI								
~ 20 mag 2015								
Ora	O ₃	NO ₂	NO	NO _x	CO	PM ₁₀	PM _{2.5}	SO ₂
	media oraria	media oraria	media oraria	media oraria	media oraria	media oraria	media oraria	media oraria
	µg/m ³	µg/m ³	µg/m ³	µg/m ³	mg/m ³	µg/m ³	µg/m ³	µg/m ³
1.00	85.04	30.68	5.60	39.26	0.18	24.08	11.81	4.31
2.00	94.22	<<	<<	<<	0.13	22.25	11.02	3.89
3.00	99.89	18.10	4.93	25.66	0.13	15.45	8.32	3.69
4.00	104.31	16.16	4.14	22.51	0.14	15.59	7.94	3.34
5.00	105.27	16.54	3.63	22.11	0.15	21.87	11.10	3.20
6.00	87.40	26.77	4.60	33.83	0.18	22.97	11.50	2.96
7.00	72.01	34.53	5.56	43.06	0.20	25.28	12.01	2.76
8.00	72.03	46.38	7.56	57.98	0.25	34.18	18.12	2.98
9.00	95.32	45.44	6.58	55.52	0.23	32.58	15.64	3.37
10.00	117.10	41.83	6.42	51.67	0.21	26.99	14.02	3.50
11.00	126.94	35.86	4.82	43.24	0.20	25.52	12.14	3.48
12.00	132.85	37.49	4.86	44.94	0.18	25.01	12.10	4.50
13.00	146.37	39.11	4.57	46.11	0.20	27.13	13.76	5.01
14.00	150.40	37.77	4.95	45.36	0.18	24.91	12.81	5.95
15.00	151.86	35.24	4.50	42.14	0.20	25.90	12.81	6.74
16.00	155.46	42.18	4.27	48.73	0.20	27.46	13.20	7.06
17.00	152.75	35.49	5.04	43.21	0.20	27.59	13.83	6.40
18.00	141.60	40.85	3.93	46.88	0.21	30.57	14.36	6.28
19.00	105.24	44.08	3.79	49.89	0.16	23.34	10.60	5.63
20.00	109.08	31.78	3.43	37.04	0.17	24.55	10.77	4.79
21.00	101.42	25.49	2.86	29.88	0.18	29.02	12.30	4.37
22.00	99.36	23.54	3.14	28.36	0.19	28.09	12.34	3.70
23.00	110.34	22.00	4.24	28.50	0.19	26.37	11.78	3.84
24.00	105.83	19.01	2.99	23.60	0.17	25.16	11.34	3.19

Massimo	155.46	46.38	7.56	57.98	0.25	34.18	18.12	7.06
Minimo	72.01	16.16	2.86	22.11	0.13	15.45	7.94	2.76
Media	113.42	32.45	4.63	39.54	0.18	25.49	12.32	4.37
Dev. St.	25.58	9.68	1.17	10.79	0.03	4.28	2.12	1.31

ANDAMENTO INQUINANTI AERODISPERSI								
~ 21 mag 2015								
Ora	O ₃	NO ₂	NO	NO _x	CO	PM ₁₀	PM _{2.5}	SO ₂
	media oraria	media oraria	media oraria	media oraria	media oraria	media oraria	media oraria	media oraria
	µg/m ³	µg/m ³	µg/m ³	µg/m ³	mg/m ³	µg/m ³	µg/m ³	µg/m ³
1.00	108.80	<<	<<	<<	0.14	24.50	11.37	2.95
2.00	92.08	16.25	2.72	20.43	0.16	20.51	9.62	2.66
3.00	80.04	23.75	2.87	28.14	0.16	21.31	9.80	2.06
4.00	68.88	30.18	2.64	34.23	0.18	29.55	13.78	1.67
5.00	64.83	31.46	2.52	35.32	0.21	36.11	16.46	1.60
6.00	91.30	21.98	3.20	26.89	0.21	33.11	15.26	1.45
7.00	83.43	27.17	3.19	32.06	0.19	27.64	13.40	1.30
8.00	99.64	31.77	4.74	39.03	0.21	27.56	14.58	1.46
9.00	78.10	40.36	4.39	47.09	0.19	28.82	14.04	1.01
10.00	75.42	31.18	5.11	39.01	0.21	25.86	12.82	1.34
11.00	102.85	27.50	4.09	33.77	0.19	28.64	14.90	1.44
12.00	102.46	25.49	3.48	30.82	0.17	25.11	12.66	1.83
13.00	100.59	19.18	2.92	23.66	0.16	22.55	11.51	2.53
14.00	97.58	27.20	3.42	32.44	0.15	22.38	10.76	2.92
15.00	92.72	28.83	3.64	34.41	0.16	24.65	11.88	2.79
16.00	97.09	24.60	2.77	28.85	0.16	22.83	10.82	2.85
17.00	96.60	25.63	3.02	30.27	0.16	22.83	9.46	2.79
18.00	103.09	23.03	2.57	26.97	0.14	19.33	8.27	2.62
19.00	101.52	21.78	2.21	25.17	0.15	22.39	8.77	2.26
20.00	101.91	16.31	2.23	19.72	0.20	33.92	14.52	1.61
21.00	95.80	20.23	2.76	24.46	0.16	23.83	10.37	1.29
22.00	96.97	15.87	2.37	19.50	0.14	18.53	7.42	0.84
23.00	89.24	14.63	1.73	17.29	0.13	17.42	7.47	3.77
24.00	104.45	<<	<<	<<	0.09	16.40	6.71	3.49

Massimo	108.80	40.36	5.11	47.09	0.21	36.11	16.46	3.77
Minimo	64.83	14.63	1.73	17.29	0.09	16.40	6.71	0.84
Media	92.72	24.74	3.12	29.52	0.17	24.82	11.53	2.11
Dev. St.	11.76	6.34	0.85	7.33	0.03	5.11	2.75	0.81

AUTOSTRADA SALERNO-REGGIO CALABRIA Scheda di Monitoraggio Matrice Atmosfera

ANDAMENTO INQUINANTI AERODISPERSI								
~ 22 mag 2015								
Ora	O ₃	NO ₂	NO	NO _x	CO	PM ₁₀	PM _{2.5}	SO ₂
	media oraria	media oraria	media oraria	media oraria	media oraria	media oraria	media oraria	media oraria
	µg/m ³	µg/m ³	µg/m ³	µg/m ³	mg/m ³	µg/m ³	µg/m ³	µg/m ³
1.00	102.90	9.25	1.60	11.71	0.11	14.58	5.73	3.30
2.00	97.79	9.98	2.13	13.24	0.10	10.87	4.13	3.03
3.00	106.90	8.88	1.90	11.79	0.07	9.76	4.05	2.71
4.00	109.44	8.30	2.03	11.42	0.07	9.47	3.78	2.32
5.00	102.89	10.61	1.91	13.54	0.08	9.18	4.18	2.50
6.00	102.25	10.04	1.86	12.90	0.10	9.42	4.03	2.52
7.00	94.41	14.43	2.11	17.67	0.09	9.58	4.43	2.60
8.00	88.70	17.28	2.72	21.44	0.09	10.87	4.49	2.55
9.00	93.18	19.84	2.24	23.28	0.09	13.89	6.27	2.52
10.00	86.81	17.13	4.11	23.43	0.13	13.49	6.14	2.53
11.00	97.58	13.57	2.08	16.76	0.08	11.00	5.27	1.86
12.00	104.59	9.64	2.63	13.66	0.10	8.86	5.03	2.17
13.00	101.87	14.94	2.73	19.12	0.10	8.95	4.63	2.31
14.00	102.93	12.97	2.09	16.18	0.09	9.73	5.56	2.33
15.00	115.94	12.98	2.56	16.90	0.09	9.27	4.20	2.78
16.00	117.02	14.44	2.66	18.52	0.10	9.19	3.97	3.23
17.00	114.43	20.81	3.51	26.20	0.11	12.27	6.38	3.02
18.00	113.33	17.98	2.08	21.17	0.09	9.17	3.83	3.09
19.00	115.69	19.94	3.93	25.97	0.11	11.66	5.11	2.97
20.00	108.11	22.64	3.62	28.19	0.11	9.72	4.70	2.64
21.00	104.03	12.78	1.75	15.46	0.08	8.60	4.15	2.38
22.00	120.71	10.87	1.69	13.47	0.09	8.45	4.04	2.30
23.00	120.61	<<	<<	<<	0.06	8.76	3.49	2.07
24.00	126.67	8.19	2.01	11.27	0.07	7.92	3.58	1.96

Massimo	126.67	22.64	4.11	28.19	0.13	14.58	6.38	3.30
Minimo	86.81	8.19	1.60	11.27	0.06	7.92	3.49	1.86
Media	106.20	13.80	2.43	17.53	0.09	10.19	4.63	2.57
Dev. St.	10.39	4.36	0.72	5.21	0.02	1.79	0.86	0.39

ANDAMENTO INQUINANTI AERODISPERSI								
~ 23 mag 2015								
Ora	O ₃	NO ₂	NO	NO _x	CO	PM ₁₀	PM _{2.5}	SO ₂
	media oraria	media oraria	media oraria	media oraria	media oraria	media oraria	media oraria	media oraria
	µg/m ³	µg/m ³	µg/m ³	µg/m ³	mg/m ³	µg/m ³	µg/m ³	µg/m ³
1.00	122.86	9.12	1.43	11.31	0.07	8.55	3.28	1.72
2.00	116.71	10.37	1.76	13.06	0.09	9.50	4.30	1.61
3.00	116.96	9.66	1.64	12.17	0.09	9.61	4.24	1.67
4.00	119.61	8.27	1.29	10.25	0.08	10.20	4.20	1.63
5.00	113.81	6.96	1.84	9.77	0.09	11.61	4.82	1.63
6.00	114.63	10.21	1.75	12.89	0.08	11.95	4.48	1.73
7.00	107.62	13.97	2.04	17.09	0.10	12.17	5.55	1.53
8.00	109.27	13.95	2.33	17.51	0.08	9.61	4.07	1.33
9.00	118.12	10.65	1.95	13.64	0.07	8.94	3.99	1.52
10.00	119.56	11.05	1.89	13.95	0.07	7.41	3.19	1.44
11.00	117.88	15.30	1.77	18.01	0.09	8.75	3.74	1.80
12.00	124.40	9.48	1.97	12.50	0.09	7.39	3.52	1.98
13.00	132.60	11.65	1.67	14.20	0.06	7.26	3.80	2.30
14.00	128.18	12.11	1.84	14.93	0.07	7.52	3.66	2.75
15.00	126.14	12.44	1.65	14.97	0.06	9.33	4.21	3.12
16.00	127.12	18.63	2.19	21.98	0.09	7.59	3.71	3.57
17.00	129.32	16.06	1.79	18.81	0.16	27.15	10.20	3.59
18.00	116.40	19.35	1.99	22.41	0.19	33.47	18.91	3.35
19.00	119.06	14.77	1.78	17.51	0.12	18.50	7.50	3.17
20.00	116.57	13.59	1.45	15.81	0.14	24.23	11.05	2.86
21.00	119.04	11.80	2.11	15.03	0.13	19.01	8.81	2.80
22.00	116.60	<<	<<	<<	0.08	15.73	7.11	2.44
23.00	103.95	11.86	1.81	14.63	0.10	14.58	6.37	2.46
24.00	91.16	19.35	1.78	22.07	0.11	17.44	7.68	2.03

Massimo	132.60	19.35	2.33	22.41	0.19	33.47	18.91	3.59
Minimo	91.16	6.96	1.29	9.77	0.06	7.26	3.19	1.33
Media	117.82	12.63	1.81	15.41	0.10	13.23	5.93	2.25
Dev. St.	8.86	3.41	0.24	3.57	0.03	6.95	3.55	0.73

AUTOSTRADA SALERNO-REGGIO CALABRIA Scheda di Monitoraggio Matrice Atmosfera

ANDAMENTO INQUINANTI AERODISPERSI								
~ 24 mag 2015								
	O ₃	NO ₂	NO	NO _x	CO	PM ₁₀	PM _{2.5}	SO ₂
Ora	media oraria	media oraria	media oraria	media oraria	media oraria	media oraria	media oraria	media oraria
	µg/m ³	µg/m ³	µg/m ³	µg/m ³	mg/m ³	µg/m ³	µg/m ³	µg/m ³
1.00	93.23	17.96	1.76	20.66	0.12	18.30	7.81	1.99
2.00	108.85	11.30	1.43	13.49	0.12	16.31	6.86	1.95
3.00	99.08	16.68	1.98	19.72	0.12	16.10	6.85	1.83
4.00	94.59	14.39	1.05	16.00	0.11	17.06	7.63	1.84
5.00	70.67	20.98	1.61	23.45	0.15	23.03	9.62	1.93
6.00	73.18	21.81	1.42	23.98	0.17	24.99	10.75	1.68
7.00	96.96	15.92	1.81	18.69	0.12	19.53	9.10	1.64
8.00	115.65	13.60	2.01	16.69	0.11	15.61	8.43	1.87
9.00	112.40	12.66	2.35	16.27	0.11	13.24	6.27	1.72
10.00	129.51	15.77	2.50	19.61	0.13	14.60	6.42	1.85
11.00	120.14	16.84	2.36	20.45	0.12	15.25	7.24	2.63
12.00	122.05	20.22	3.07	24.92	0.13	16.61	7.63	2.85
13.00	125.20	15.01	1.90	17.92	0.11	15.55	8.36	2.83
14.00	127.86	11.68	1.83	14.48	0.12	17.01	7.06	3.01
15.00	123.04	16.62	2.15	19.91	0.13	17.72	7.86	2.74
16.00	131.11	13.47	1.75	16.16	0.11	19.00	8.80	2.96
17.00	131.12	10.41	1.52	12.74	0.14	19.04	7.75	2.99
18.00	124.36	13.24	2.08	16.42	0.13	19.56	8.23	2.90
19.00	129.96	10.03	1.27	11.98	0.14	20.00	9.41	2.70
20.00	124.41	11.25	1.51	13.56	0.13	22.80	9.46	2.56
21.00	114.82	<<	<<	<<	0.21	36.77	16.78	2.32
22.00	112.58	13.98	1.40	16.13	0.13	21.06	10.15	2.20
23.00	108.98	12.25	1.31	14.25	0.14	21.80	10.01	2.05
24.00	130.35	9.50	1.59	11.94	0.13	21.59	9.82	1.65

Massimo	131.12	21.81	3.07	24.92	0.21	36.77	16.78	3.01
Minimo	70.67	9.50	1.05	11.94	0.11	13.24	6.27	1.64
Media	113.34	14.59	1.81	17.37	0.13	19.27	8.68	2.28
Dev. St.	17.42	3.45	0.47	3.77	0.02	4.76	2.13	0.50

ANDAMENTO INQUINANTI AERODISPERSI								
~ 25 mag 2015								
	O ₃	NO ₂	NO	NO _x	CO	PM ₁₀	PM _{2.5}	SO ₂
Ora	media oraria	media oraria	media oraria	media oraria	media oraria	media oraria	media oraria	media oraria
	µg/m ³	µg/m ³	µg/m ³	µg/m ³	mg/m ³	µg/m ³	µg/m ³	µg/m ³
1.00	113.81	9.95	1.23	11.84	0.14	22.24	10.58	1.83
2.00	117.39	10.68	1.32	12.71	0.14	21.09	9.15	1.78
3.00	112.08	7.35	1.39	9.49	0.13	19.42	8.52	1.57
4.00	113.80	9.05	1.47	11.31	0.13	19.98	8.97	1.65
5.00	108.56	14.97	3.28	19.99	0.14	19.30	8.81	1.37
6.00	108.78	16.55	1.60	19.00	0.12	19.70	9.22	1.47
7.00	102.42	20.55	1.98	23.58	0.13	20.10	9.38	1.33
8.00	103.67	24.53	3.76	30.30	0.17	20.78	8.46	1.59
9.00	110.62	19.99	2.02	23.09	0.13	19.11	8.97	1.62
10.00	112.92	17.61	2.10	20.83	0.10	15.40	7.42	2.03
11.00	108.48	15.77	2.01	18.85	0.09	11.20	5.47	2.35
12.00	124.83	15.92	1.72	18.56	0.08	10.85	5.22	2.70
13.00	118.41	15.56	1.62	18.04	0.16	22.07	10.79	2.36
14.00	116.31	16.25	2.48	20.06	0.09	10.46	5.17	2.84
15.00	115.35	20.08	2.45	23.83	0.09	10.98	5.39	3.38
16.00	110.93	21.16	2.67	25.25	0.12	14.13	5.94	3.74
17.00	135.13	16.12	1.47	18.37	0.07	11.23	5.93	3.63
18.00	128.13	14.89	1.66	17.44	0.09	13.58	6.32	3.78
19.00	125.41	14.72	1.60	17.17	0.10	13.16	6.40	3.39
20.00	119.61	<<	<<	<<	0.09	15.22	6.92	3.23
21.00	103.13	20.56	1.20	22.39	0.12	15.90	7.11	2.82
22.00	120.15	11.33	1.58	13.75	0.11	14.87	6.64	2.46
23.00	102.37	23.53	1.73	26.19	0.11	15.82	6.88	2.37
24.00	106.44	12.81	1.53	15.16	0.10	15.30	6.43	2.04

Massimo	135.13	24.53	3.76	30.30	0.17	22.24	10.79	3.78
Minimo	102.37	7.35	1.20	9.49	0.07	10.46	5.17	1.33
Media	114.11	16.08	1.91	19.01	0.11	16.33	7.50	2.39
Dev. St.	8.51	4.56	0.65	5.16	0.02	3.90	1.71	0.80

AUTOSTRADA SALERNO-REGGIO CALABRIA Scheda di Monitoraggio Matrice Atmosfera

Ora	ANDAMENTO INQUINANTI AERODISPERSI			~ 26 mag 2015				
	O ₃	NO ₂	NO	NO _x	CO	PM ₁₀	PM _{2.5}	SO ₂
	media oraria	media oraria	media oraria	media oraria	media oraria	media oraria	media oraria	media oraria
	µg/m ³	µg/m ³	µg/m ³	µg/m ³	mg/m ³	µg/m ³	µg/m ³	µg/m ³
1.00	96.33	19.99	1.11	21.70	0.11	16.12	7.04	1.84
2.00	94.98	21.31	1.50	23.60	0.10	16.09	7.10	1.84
3.00	98.07	13.78	1.57	16.19	0.10	15.25	6.67	1.63
4.00	88.02	23.11	1.31	25.12	0.11	15.60	7.85	1.70
5.00	102.64	12.31	1.08	13.97	0.10	16.19	7.08	1.51
6.00	98.14	11.25	1.10	12.93	0.24	41.88	24.46	1.61
7.00	82.55	23.78	3.00	28.38	0.23	34.46	18.61	1.39
8.00	86.32	30.69	2.50	34.51	0.12	15.67	7.43	1.52
9.00	92.80	28.67	2.89	33.10	0.12	13.24	5.99	1.52
10.00	106.83	19.06	2.35	22.67	0.09	11.71	5.28	1.55
11.00	113.27	18.72	2.02	21.81	0.09	10.16	4.65	1.97
12.00	115.15	15.30	1.81	18.07	0.09	11.92	5.24	2.39
13.00	110.35	18.43	1.74	21.09	0.10	14.01	6.07	2.48
14.00	115.70	14.87	2.42	18.57	0.10	13.98	6.56	2.84
15.00	110.34	25.21	2.27	28.69	0.11	17.55	7.75	2.60
16.00	109.91	23.72	2.41	27.41	0.13	18.15	8.35	2.77
17.00	90.24	29.27	2.38	32.92	0.15	22.30	9.16	2.44
18.00	113.43	19.60	1.35	21.68	0.11	14.75	6.30	2.32
19.00	114.30	<<	<<	<<	0.09	12.74	5.64	2.12
20.00	107.46	11.83	1.23	13.71	0.14	19.55	8.97	2.05
21.00	92.66	18.09	1.62	20.58	0.14	19.27	8.09	2.03
22.00	87.48	14.92	1.53	17.26	0.12	16.55	6.82	1.78
23.00	96.34	22.44	1.45	24.67	0.11	18.31	8.01	1.58
24.00	101.99	9.75	1.33	11.79	0.09	13.61	5.88	1.69

Massimo	115.70	30.69	3.00	34.51	0.24	41.88	24.46	2.84
Minimo	82.55	9.75	1.08	11.79	0.09	10.16	4.65	1.39
Media	101.05	19.40	1.82	22.19	0.12	17.46	8.12	1.97
Dev. St.	10.40	5.91	0.59	6.53	0.04	7.04	4.38	0.44

Ora	ANDAMENTO INQUINANTI AERODISPERSI			~ 27 mag 2015				
	O ₃	NO ₂	NO	NO _x	CO	PM ₁₀	PM _{2.5}	SO ₂
	media oraria	media oraria	media oraria	media oraria	media oraria	media oraria	media oraria	media oraria
	µg/m ³	µg/m ³	µg/m ³	µg/m ³	mg/m ³	µg/m ³	µg/m ³	µg/m ³
1.00	82.28	19.10	1.15	20.87	0.11	13.25	6.37	1.49
2.00	100.92	9.44	1.37	11.55	0.08	12.24	5.29	1.65
3.00	90.62	12.12	1.18	13.94	0.10	11.40	5.16	1.47
4.00	104.15	9.21	1.40	11.36	0.09	12.13	5.04	1.51
5.00	89.80	13.60	1.55	15.97	0.10	13.30	5.75	1.42
6.00	109.30	9.71	1.26	11.64	0.11	13.05	4.84	1.33
7.00	106.89	17.95	1.87	20.83	0.09	10.25	5.07	1.32
8.00	99.56	21.39	1.64	23.90	0.09	12.98	5.92	1.49
9.00	102.93	18.02	1.95	21.02	0.12	13.47	6.04	1.25
10.00	112.37	19.87	2.20	23.24	0.07	8.61	4.27	1.28
11.00	117.26	15.28	2.23	18.69	0.07	7.05	2.99	1.28
12.00	114.75	12.41	1.62	14.90	0.06	5.90	2.60	1.40
13.00	129.45	13.32	1.67	15.88	0.06	7.64	3.48	1.90
14.00	121.29	13.17	1.82	15.97	0.09	8.87	3.91	1.93
15.00	121.23	11.62	1.88	14.51	0.08	10.84	4.72	2.11
16.00	120.10	12.41	1.40	14.56	0.08	9.62	4.32	2.44
17.00	115.19	13.61	1.46	15.84	0.07	10.15	5.08	2.83
18.00	115.53	<<	<<	<<	0.07	10.57	4.97	2.65
19.00	114.04	17.15	1.35	19.22	0.09	10.86	5.02	2.37
20.00	117.76	16.46	1.58	18.89	0.10	13.97	6.35	2.58
21.00	107.96	13.40	2.33	16.96	0.11	12.46	5.68	2.12
22.00	103.76	13.78	1.00	15.32	0.08	13.77	6.11	2.03
23.00	81.83	16.67	1.40	18.82	0.11	14.25	6.39	1.89
24.00	88.67	17.50	1.26	19.43	0.11	13.25	6.18	1.72

Massimo	129.45	21.39	2.33	23.90	0.12	14.25	6.39	2.83
Minimo	81.83	9.21	1.00	11.36	0.06	5.90	2.60	1.25
Media	106.98	14.66	1.59	17.10	0.09	11.25	5.07	1.81
Dev. St.	12.96	3.38	0.36	3.55	0.02	2.35	1.06	0.49

AUTOSTRADA SALERNO-REGGIO CALABRIA Scheda di Monitoraggio Matrice Atmosfera

ANDAMENTO INQUINANTI AERODISPERSI								
~ 28 mag 2015								
Ora	O ₃	NO ₂	NO	NO _x	CO	PM ₁₀	PM _{2.5}	SO ₂
	media oraria	media oraria	media oraria	media oraria	media oraria	media oraria	media oraria	media oraria
	µg/m ³	µg/m ³	µg/m ³	µg/m ³	mg/m ³	µg/m ³	µg/m ³	µg/m ³
1.00	115.31	8.23	1.25	10.14	0.10	12.77	5.59	1.47
2.00	106.06	11.00	1.18	12.82	0.10	15.94	7.17	1.46
3.00	100.92	12.66	1.20	14.50	0.11	15.48	6.98	1.45
4.00	113.05	11.12	1.22	12.99	0.11	17.02	7.52	1.24
5.00	109.99	8.15	1.88	11.04	0.09	14.33	6.02	1.29
6.00	101.80	12.22	1.60	14.68	0.10	13.04	5.87	1.19
7.00	85.33	20.16	1.51	22.48	0.10	14.14	6.11	1.09
8.00	91.91	23.81	1.75	26.50	0.10	13.79	6.12	1.00
9.00	106.30	12.75	1.76	15.46	0.09	12.19	5.04	1.17
10.00	108.75	12.31	1.61	14.77	0.07	8.21	3.71	0.96
11.00	107.02	19.92	2.53	23.80	0.08	9.46	4.38	1.15
12.00	111.77	11.00	1.24	12.91	0.07	9.42	4.26	1.37
13.00	122.29	12.15	1.37	14.25	0.09	10.33	4.60	1.51
14.00	110.67	16.85	1.69	19.44	0.10	12.45	5.22	1.55
15.00	110.44	15.95	1.62	18.43	0.08	10.79	4.89	1.68
16.00	115.02	19.07	2.70	23.21	0.10	10.61	5.68	1.83
17.00	104.82	<<	<<	<<	0.06	10.39	4.76	2.04
18.00	123.89	17.53	1.76	20.23	0.08	10.41	5.12	1.98
19.00	115.30	14.66	1.63	17.16	0.08	9.99	4.58	2.13
20.00	121.21	13.81	1.08	15.46	0.08	12.00	5.15	1.80
21.00	125.43	9.11	1.03	10.68	0.08	13.44	5.92	1.83
22.00	114.72	10.73	1.32	12.74	0.10	14.50	6.39	1.39
23.00	122.97	10.80	1.08	12.46	0.10	12.40	5.28	1.30
24.00	103.05	17.11	1.11	18.81	0.09	13.60	6.08	1.02
Massimo	125.43	23.81	2.70	26.50	0.11	17.02	7.52	2.13
Minimo	85.33	8.15	1.03	10.14	0.06	8.21	3.71	0.96
Media	110.33	13.96	1.53	16.30	0.09	12.36	5.52	1.45
Dev. St.	9.76	4.16	0.43	4.55	0.01	2.27	0.95	0.34

ANDAMENTO INQUINANTI AERODISPERSI								
~ 29 mag 2015								
Ora	O ₃	NO ₂	NO	NO _x	CO	PM ₁₀	PM _{2.5}	SO ₂
	media oraria	media oraria	media oraria	media oraria	media oraria	media oraria	media oraria	media oraria
	µg/m ³	µg/m ³	µg/m ³	µg/m ³	mg/m ³	µg/m ³	µg/m ³	µg/m ³
1.00	127.82	6.75	1.39	8.88	0.11	13.03	5.82	0.84
2.00	121.31	9.65	1.37	11.74	0.11	14.24	6.11	0.64
3.00	118.09	7.21	1.10	8.89	0.11	14.02	6.21	0.85
4.00	112.06	6.32	1.02	7.89	0.11	13.66	5.96	0.83
5.00	126.88	7.73	1.23	9.62	0.10	13.23	5.55	0.70
6.00	117.89	9.28	1.08	10.94	0.10	12.32	6.20	0.60
7.00	109.11	14.98	1.67	17.55	0.09	13.06	5.82	0.55
8.00	106.91	16.77	1.94	19.75	0.09	10.27	4.85	0.41
9.00	103.00	23.06	2.62	27.08	0.09	9.76	4.56	0.91
10.00	112.26	18.07	3.24	23.04	0.10	10.42	4.99	1.05
11.00	128.03	13.24	2.14	16.51	0.09	9.55	4.08	1.31
12.00	121.67	13.80	1.58	16.21	0.07	9.94	4.29	1.71
13.00	120.08	14.77	1.65	17.29	0.09	10.98	4.79	1.92
14.00	121.32	16.17	2.24	19.60	0.09	10.10	5.07	2.49
15.00	121.32	15.45	1.92	18.39	0.09	12.16	4.93	2.84
16.00	118.48	<<	<<	<<	0.07	12.24	5.38	3.64
17.00	120.36	19.61	2.27	23.09	0.08	11.25	4.64	3.47
18.00	115.77	25.23	2.32	28.79	0.09	12.32	5.15	3.88
19.00	108.15	19.90	1.65	22.42	0.10	13.62	5.12	3.54
20.00	109.22	22.61	3.31	27.69	0.13	14.00	5.58	3.08
21.00	95.85	21.06	1.55	23.44	0.12	14.33	5.57	2.78
22.00	107.10	10.30	1.17	12.09	0.11	15.70	6.49	2.33
23.00	105.09	10.63	0.90	12.02	0.08	13.14	5.57	1.99
24.00	105.32	11.18	1.25	13.09	0.08	13.36	5.75	1.74
Massimo	128.03	25.23	3.31	28.79	0.13	15.70	6.49	3.88
Minimo	95.85	6.32	0.90	7.89	0.07	9.55	4.08	0.41
Media	114.71	14.51	1.77	17.22	0.10	12.36	5.35	1.84
Dev. St.	8.56	5.63	0.67	6.44	0.01	1.71	0.64	1.14

AUTOSTRADA SALERNO-REGGIO CALABRIA Scheda di Monitoraggio Matrice Atmosfera

ANDAMENTO INQUINANTI AERODISPERSI								
~ 30 mag 2015								
Ora	O ₃	NO ₂	NO	NO _x	CO	PM ₁₀	PM _{2.5}	SO ₂
	media oraria	media oraria	media oraria	media oraria	media oraria	media oraria	media oraria	media oraria
	µg/m ³	µg/m ³	µg/m ³	µg/m ³	mg/m ³	µg/m ³	µg/m ³	µg/m ³
1.00	92.42	21.94	1.59	24.38	0.12	15.95	6.51	1.61
2.00	103.76	9.87	1.00	11.40	0.11	16.06	6.68	1.44
3.00	92.59	16.48	0.99	18.01	0.12	18.28	7.48	1.30
4.00	93.99	11.16	1.31	13.16	0.15	22.06	9.22	1.08
5.00	86.90	17.94	1.21	19.80	0.14	22.09	9.63	0.94
6.00	102.86	13.43	1.43	15.62	0.14	23.98	12.67	0.86
7.00	110.36	8.26	1.21	10.12	0.09	14.32	6.23	1.09
8.00	114.35	9.41	1.33	11.45	0.09	13.04	5.88	1.01
9.00	107.20	12.97	1.57	15.38	0.11	13.07	6.08	1.23
10.00	120.85	14.53	1.61	17.00	0.11	14.18	6.74	1.67
11.00	132.00	13.87	1.51	16.19	0.10	13.28	5.79	1.69
12.00	128.16	12.73	1.32	14.75	0.09	14.23	6.15	2.24
13.00	133.58	12.45	1.13	14.18	0.10	15.45	7.11	2.68
14.00	126.82	15.02	2.03	18.13	0.12	15.23	7.13	2.91
15.00	133.49	<<	<<	<<	0.11	18.20	9.91	3.04
16.00	129.22	14.97	1.41	17.13	0.11	16.46	7.54	3.11
17.00	138.94	15.72	1.38	17.84	0.11	16.44	7.41	3.04
18.00	141.33	11.08	1.32	13.11	0.10	17.50	8.06	2.84
19.00	139.01	10.62	1.18	12.44	0.12	19.12	8.58	2.71
20.00	126.56	13.98	1.27	15.93	0.14	20.08	8.89	2.06
21.00	108.68	25.88	1.09	27.55	0.13	21.83	10.13	2.07
22.00	119.61	11.96	0.68	13.00	0.12	19.76	9.01	1.79
23.00	120.21	16.52	0.96	18.00	0.12	17.68	7.78	1.49
24.00	120.47	9.81	0.93	11.23	0.12	17.34	7.68	1.26

Massimo	141.33	25.88	2.03	27.55	0.15	23.98	12.67	3.11
Minimo	86.90	8.26	0.68	10.12	0.09	13.04	5.79	0.86
Media	117.64	13.94	1.28	15.90	0.12	17.32	7.85	1.88
Dev. St.	16.22	4.07	0.29	4.15	0.02	3.11	1.66	0.76

ANDAMENTO INQUINANTI AERODISPERSI								
~ 31 mag 2015								
Ora	O ₃	NO ₂	NO	NO _x	CO	PM ₁₀	PM _{2.5}	SO ₂
	media oraria	media oraria	media oraria	media oraria	media oraria	media oraria	media oraria	media oraria
	µg/m ³	µg/m ³	µg/m ³	µg/m ³	mg/m ³	µg/m ³	µg/m ³	µg/m ³
1.00	119.76	10.04	1.09	11.72	0.11	19.39	8.99	1.10
2.00	120.85	6.68	1.28	8.65	0.13	19.15	8.38	0.84
3.00	113.15	6.92	0.85	8.22	0.12	18.10	8.08	0.86
4.00	119.02	9.84	0.90	11.23	0.11	18.85	8.29	0.39
5.00	110.30	7.70	1.36	9.79	0.12	18.21	8.12	0.55
6.00	113.02	6.99	0.95	8.45	0.15	24.54	11.14	0.36
7.00	126.65	5.28	0.89	6.64	0.15	23.91	11.47	0.50
8.00	131.17	5.96	1.12	7.68	0.13	23.06	12.05	0.70
9.00	131.27	7.90	1.51	10.22	0.13	17.54	8.22	0.87
10.00	129.03	9.75	1.37	11.86	0.12	16.00	7.45	1.18
11.00	123.65	16.05	1.38	18.16	0.14	24.57	11.11	1.38
12.00	125.39	14.96	1.47	17.22	0.11	17.78	8.66	1.83
13.00	132.53	14.52	1.80	17.28	0.12	19.13	9.81	1.95
14.00	127.96	<<	<<	<<	0.09	17.45	8.82	2.27
15.00	131.80	14.71	1.78	17.43	0.14	19.68	8.93	2.70
16.00	122.41	13.89	1.28	15.86	0.12	18.18	9.01	2.51
17.00	122.18	14.65	1.06	16.27	0.12	20.64	10.24	2.17
18.00	104.32	15.77	1.53	18.12	0.20	35.93	15.84	2.11
19.00	102.17	14.63	1.79	17.38	0.18	31.52	13.05	1.75
20.00	91.30	16.07	1.50	18.37	0.16	25.57	11.46	1.51
21.00	105.75	12.27	0.84	13.55	0.14	25.05	11.56	0.92
22.00	106.66	14.35	1.10	16.03	0.14	21.06	9.66	0.76
23.00	107.11	13.51	0.85	14.81	0.09	15.03	6.36	0.71
24.00	107.93	10.54	1.27	12.49	0.10	14.18	6.71	0.68

Massimo	132.53	16.07	1.80	18.37	0.20	35.93	15.84	2.70
Minimo	91.30	5.28	0.84	6.64	0.09	14.18	6.36	0.36
Media	117.72	11.43	1.26	13.37	0.13	21.02	9.73	1.28
Dev. St.	11.30	3.69	0.31	3.94	0.03	5.07	2.17	0.72

AUTOSTRADA SALERNO-REGGIO CALABRIA Scheda di Monitoraggio Matrice Atmosfera

ANDAMENTO INQUINANTI AERODISPERSI				~ 01 giu 2015				
Ora	O ₃	NO ₂	NO	NO _x	CO	PM ₁₀	PM _{2.5}	SO ₂
	media oraria	media oraria	media oraria	media oraria	media oraria	media oraria	media oraria	media oraria
	µg/m ³	µg/m ³	µg/m ³	µg/m ³	mg/m ³	µg/m ³	µg/m ³	µg/m ³
1.00	101.10	8.62	1.19	10.44	0.11	16.46	7.92	0.58
2.00	93.52	14.05	1.00	15.59	0.13	18.55	8.85	0.47
3.00	103.68	11.05	0.92	12.45	0.11	19.98	9.21	0.15
4.00	99.84	9.13	1.08	10.78	0.13	20.82	9.60	0.50
5.00	95.00	10.15	1.44	12.35	0.12	20.05	9.08	0.21
6.00	98.25	7.83	1.25	9.75	0.13	19.52	9.58	0.27
7.00	95.62	8.98	1.17	10.78	0.11	18.11	8.95	0.40
8.00	94.92	9.05	1.27	10.99	0.12	18.18	8.84	0.47
9.00	99.11	10.27	1.36	12.36	0.11	16.03	8.62	0.53
10.00	100.25	15.55	1.88	18.43	0.12	18.06	9.12	0.57
11.00	104.24	14.14	1.80	16.89	0.13	16.72	8.72	0.69
12.00	112.10	13.48	1.70	16.09	0.11	14.14	7.44	1.04
13.00	127.53	<<	<<	<<	0.08	11.67	5.99	1.62
14.00	126.62	14.85	1.48	17.13	0.07	10.56	5.64	2.13
15.00	123.87	19.51	1.87	22.38	0.07	10.29	5.19	2.20
16.00	123.02	17.32	1.42	19.49	0.09	10.74	5.39	2.82
17.00	102.62	17.66	1.76	20.36	0.11	13.53	6.47	3.33
18.00	97.17	22.35	2.56	26.28	0.12	13.77	6.58	3.13
19.00	87.76	27.58	2.92	32.06	0.14	16.10	7.64	3.21
20.00	83.97	22.43	1.78	25.17	0.13	19.97	9.85	2.38
21.00	72.65	19.17	1.58	21.59	0.17	25.87	12.97	1.96
22.00	69.74	10.26	1.01	11.82	0.13	19.56	9.13	1.89
23.00	73.13	12.38	1.30	14.36	0.13	21.58	10.49	1.54
24.00	35.14	30.94	1.26	32.87	0.19	29.65	13.46	1.07

Massimo	127.53	30.94	2.92	32.87	0.19	29.65	13.46	3.33
Minimo	35.14	7.83	0.92	9.75	0.07	10.29	5.19	0.15
Media	96.70	15.08	1.52	17.41	0.12	17.50	8.53	1.38
Dev. St.	20.45	6.27	0.48	6.76	0.03	4.67	2.08	1.05

ANDAMENTO INQUINANTI AERODISPERSI				~ 02 giu 2015				
Ora	O ₃	NO ₂	NO	NO _x	CO	PM ₁₀	PM _{2.5}	SO ₂
	media oraria	media oraria	media oraria	media oraria	media oraria	media oraria	media oraria	media oraria
	µg/m ³	µg/m ³	µg/m ³	µg/m ³	mg/m ³	µg/m ³	µg/m ³	µg/m ³
1.00	29.54	34.61	1.55	36.99	0.17	31.36	14.33	0.83
2.00	44.02	24.33	1.07	25.96	0.18	33.51	15.49	0.62
3.00	80.39	16.55	1.32	18.58	0.14	24.00	12.13	0.53
4.00	89.60	8.69	0.99	10.21	0.11	20.07	9.94	0.51
5.00	87.08	9.40	0.90	10.77	0.13	22.34	10.77	0.52
6.00	91.75	7.35	0.90	8.73	0.14	20.64	9.74	0.30
7.00	93.15	7.66	1.18	9.46	0.12	21.31	10.57	0.21
8.00	78.33	14.34	2.15	17.63	0.13	18.20	9.18	0.23
9.00	91.15	20.40	2.48	24.20	0.13	17.31	9.20	0.41
10.00	92.03	20.04	2.36	23.66	0.14	18.75	9.35	0.79
11.00	97.47	22.59	2.71	26.74	0.15	22.01	11.73	1.08
12.00	109.31	<<	<<	<<	0.12	20.61	11.46	1.49
13.00	104.73	14.54	1.84	17.36	0.12	18.65	9.46	2.15
14.00	92.31	18.68	2.30	22.21	0.13	15.81	8.75	2.33
15.00	97.40	19.29	2.38	22.94	0.13	16.35	8.99	2.50
16.00	94.31	22.89	2.70	27.03	0.10	14.40	7.41	2.59
17.00	95.05	24.85	2.20	28.22	0.11	13.51	6.76	2.93
18.00	97.45	16.39	1.71	19.02	0.10	14.67	7.24	3.02
19.00	122.63	14.04	1.09	15.71	0.12	18.44	9.09	2.68
20.00	108.09	11.46	1.02	13.03	0.12	19.97	9.82	2.41
21.00	92.56	17.50	1.85	20.34	0.15	25.74	12.56	1.99
22.00	92.35	18.40	1.11	20.10	0.15	24.49	12.54	1.75
23.00	64.40	28.50	1.63	31.00	0.17	27.89	14.26	1.51
24.00	96.34	20.46	0.96	21.94	0.14	26.18	13.89	1.23

Massimo	122.63	34.61	2.71	36.99	0.18	33.51	15.49	3.02
Minimo	29.54	7.35	0.90	8.73	0.10	13.51	6.76	0.21
Media	89.23	17.95	1.67	20.51	0.13	21.09	10.61	1.44
Dev. St.	19.69	6.76	0.63	7.24	0.02	5.17	2.35	0.95

AUTOSTRADA SALERNO-REGGIO CALABRIA *Scheda di Monitoraggio Matrice Atmosfera*

ANDAMENTO INQUINANTI AERODISPERSI								
Ora	~ 03 giu 2015							
	O ₃	NO ₂	NO	NO _x	CO	PM ₁₀	PM _{2.5}	SO ₂
	media oraria	media oraria	media oraria	media oraria	media oraria	media oraria	media oraria	media oraria
	µg/m ³	µg/m ³	µg/m ³	µg/m ³	mg/m ³	µg/m ³	µg/m ³	µg/m ³
1.00	97.96	9.29	1.14	11.03	0.16	27.76	14.44	0.83
2.00	94.38	11.33	0.83	12.60	0.17	29.25	15.21	0.94
3.00	93.58	8.50	1.02	10.06	0.18	30.50	15.86	0.53
4.00	100.93	5.00	1.00	6.53	0.16	28.64	14.63	0.56
5.00	103.12	4.89	1.22	6.76	0.18	28.23	14.10	0.28
6.00	98.04	6.23	1.50	8.54	0.16	25.99	13.16	0.30
7.00	80.04	10.56	0.85	11.86	0.16	26.74	13.79	0.24
8.00	95.78	17.34	1.86	20.20	0.14	21.02	11.67	0.46
9.00	97.97	18.71	1.62	21.20	0.11	18.28	10.31	0.92
10.00	101.51	18.95	1.92	21.90	0.14	17.88	10.60	1.57
11.00	102.56	0.00	0.00	0.00	0.10	18.36	10.33	1.61
12.00	98.75	14.25	1.70	16.86	0.11	18.92	10.82	2.26
13.00	107.45	20.74	2.02	23.83	0.14	19.58	10.51	2.24
14.00	101.50	24.91	2.90	29.36	0.15	18.83	9.63	2.68
15.00	96.00	26.39	2.44	30.13	0.14	17.75	9.89	2.82
16.00	99.71	24.31	2.35	27.91	0.13	18.24	9.80	2.72
17.00	97.09	23.78	2.08	26.97	0.15	19.24	9.99	2.98
18.00	105.24	15.46	1.39	17.59	0.11	18.22	9.68	3.25
19.00	98.39	15.46	1.09	17.13	0.15	21.91	10.71	3.17
20.00	96.35	19.00	1.44	21.20	0.16	25.00	12.62	2.50
21.00	78.02	22.11	1.53	24.46	0.15	24.71	12.60	2.39
22.00	92.18	9.49	0.85	10.79	0.13	23.36	12.30	1.97
23.00	92.66	11.51	1.11	13.21	0.14	23.88	12.50	1.88
24.00	87.64	7.80	1.33	9.83	0.15	23.10	12.22	1.44

Massimo	107.45	26.39	2.90	30.13	0.18	30.50	15.86	3.25
Minimo	78.02	0.00	0.00	0.00	0.10	17.75	9.63	0.24
Media	96.54	14.42	1.47	16.67	0.15	22.72	11.97	1.69
Dev. St.	6.95	7.30	0.63	8.13	0.02	4.24	1.93	1.01

AUTOSTRADA SALERNO-REGGIO CALABRIA Scheda di Monitoraggio Matrice Atmosferica

CONCENTRAZIONI MEDIE GIORNALIERE DI Idrocarburi Policiclici Aromatici (IPA) e Metalli (Pb, Cd, As, Ni, Hg)							
data	PTS ¹	IPA ²	Piombo ²	Cadmio ²	Arsenico ²	Nichel ²	Mercurio ²
	24h µg/m ³	24h ng/m ³	24h µg/m ³	24h ng/m ³	24h ng/m ³	24h ng/m ³	24h ng/m ³
21/05/2015	30.3	<LDR	0.003	<LDR	<LDR	5.0	<LDR
22/05/2015	14.0	<LDR	0.001	<LDR	<LDR	2.7	<LDR
23/05/2015	18.0	<LDR	0.002	<LDR	<LDR	1.3	<LDR
24/05/2015	28.5	<LDR	0.002	<LDR	<LDR	2.5	<LDR
25/05/2015	26.3	<LDR	0.003	<LDR	<LDR	2.2	<LDR
26/05/2015	22.9	<LDR	0.001	<LDR	<LDR	3.3	<LDR
27/05/2015	18.7	<LDR	0.001	<LDR	<LDR	2.7	<LDR
28/05/2015	22.4	<LDR	0.001	<LDR	<LDR	2.4	<LDR
29/05/2015	18.0	<LDR	0.001	<LDR	<LDR	11.7	<LDR
30/05/2015	26.3	<LDR	<LDR	<LDR	1.1	4.3	<LDR
31/05/2015	24.4	<LDR	0.002	<LDR	<LDR	5.0	<LDR
01/06/2015	25.6	<LDR	0.002	<LDR	<LDR	6.7	<LDR
02/06/2015	26.7	<LDR	0.001	<LDR	<LDR	12.8	<LDR
03/06/2015	28.2	<LDR	0.002	<LDR	<LDR	11.8	<LDR

Di seguito, per ogni elemento investigato, il Limite di Rilevabilità (LDR)

	IPA	Pb	Cd	As	Ni	Hg
	ng/m ³	µg/m ³	ng/m ³	ng/m ³	ng/m ³	ng/m ³
LDR	0.01	0.001	0.2	0.2	0.2	0.2

CONCENTRAZIONI MEDIESETTIMANALI DI BTEX ³				
Settimana	BENZENE ² µg/m ³	TOLUENE µg/m ³	ETILBENZENE µg/m ³	XILENI µg/m ³
20 --27 MAGGIO 2015	<0.05	0.95	<0.05	<0.05
27-mag-03 GIUGNO 2015	<0.05	0.73	<0.05	<0.05

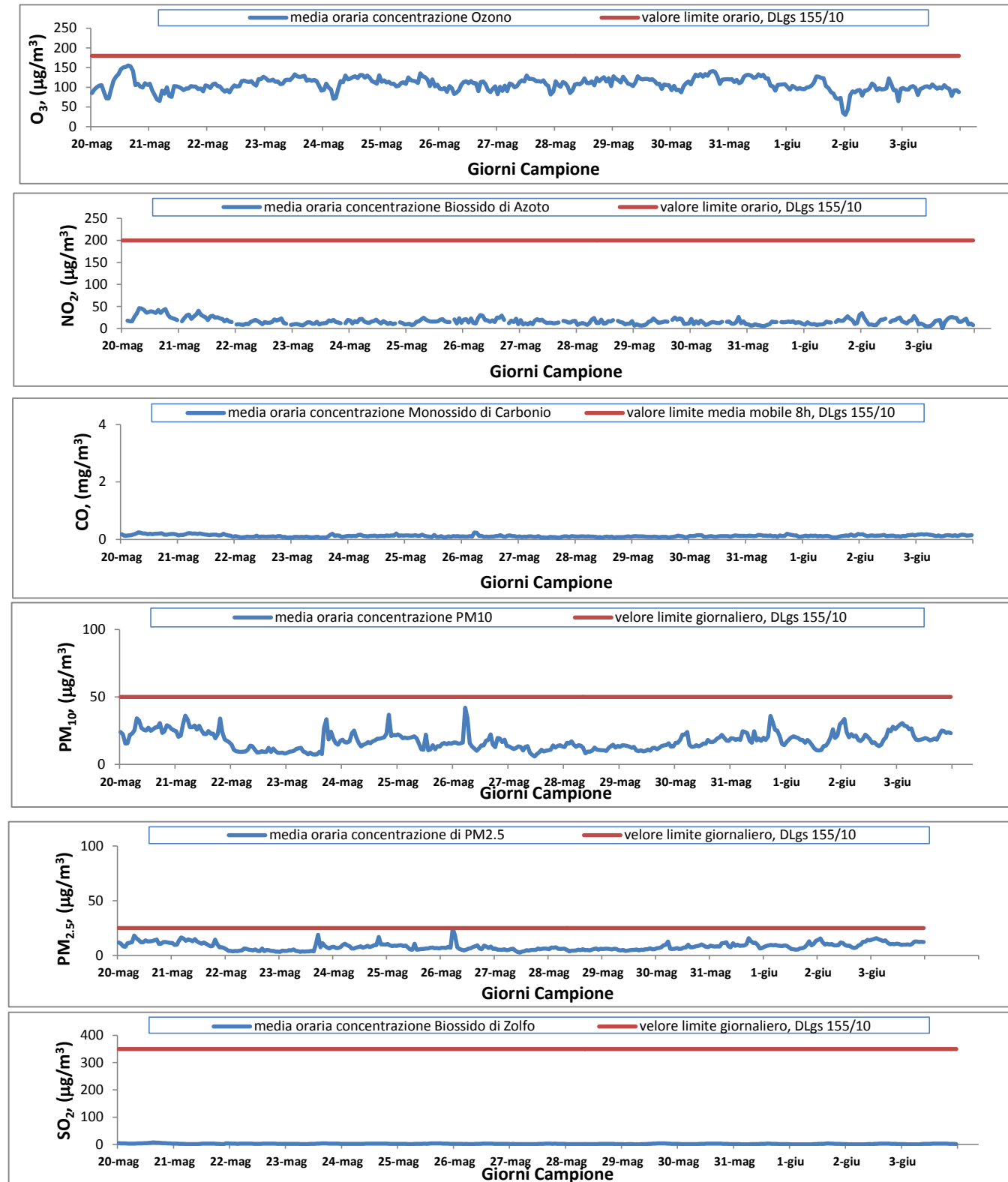
¹ La concentrazione di Polveri Totali Sospese (PTS) è stata regolamentata dal DPR 203/88 e DM 25/11/1994, abrogati dal DM 60/02. La soglia di attenzione era posta in 150 µg/m³.

² Le concentrazioni di Benzo(a)Pirene (Idrocarburo Policiclico Aromatico(IPA)), Piombo (Pb), Nichel (Ni), Arsenico (As), Benzene (C₆H₆), Cadmio (Cd), Mercurio (Hg), nelle polveri aerodisperse sono attualmente normate dal DLgs 155/10.

Di seguito i valori limite

- Benzo(a)Pirene (1 ng/m³);
- Pb (0.5 µg/m³);
- Cd (5 ng/m³);
- As (6 ng/m³);
- Ni (20 ng/m³);
- Benzene (5 µg/m³).

³ BTEX (Benzene, Toluene, Etilbenzene e Xilene) determinati attraverso campionamento passivo mediante l'utilizzo di Campionatore a Diffusione (RADIELLO)



Normativa di Riferimento¹

Inquinante	Normativa	Valore limite orario ²	Valore limite (media 8h) ³	Valore limite 24h ⁴	Valore limite annuale ⁵	Soglia di allarme
Ozono (O ₃)	DLgs 155/10	180 µg/m ³	120 µg/m ³ da non superare più di 25 volte per anno civile	—	—	240 µg/m ³
Biossido di Azoto (NO ₂)	DLgs 155/10	200 µg/m ³ da non superare più di 18 volte per anno civile	—	—	40 µg/m ³	400 µg/m ³
Monossido di Carbonio (CO)	DLgs 155/10	—	10 mg/m ³	—	—	—
Polveri Sottili con AD < 10 µm (PM ₁₀)	DLgs 155/10	—	—	50 µg/m ³ da non superare più di 35 volte per anno civile	40 µg/m ³	—
Polveri Sottili con AD < 2,5 µm (PM _{2,5})	DLgs 155/10	—	—	—	25 µg/m ³	—
Biossido di Zolfo (SO ₂)	DLgs 155/10	350 µg/m ³ da non superare più di 24 volte per anno civile	—	125 µg/m ³ da non superare più di 3 volte per anno civile	—	500 µg/m ³

¹ Normativa vigente alla data di emissione del certificato

² Valore limite per la protezione della salute umana da calcolare su un periodo di mediazione di 1 ora.

³ Valore limite da calcolare sulla media mobile trascinata di 8ore.

⁴ Valore limite giornaliero per la protezione della salute umana da calcolare su un periodo di 24 ore consecutive.

⁵ Valore limite annuale per la protezione della salute umana- anno civile

AUTOSTRADA SALERNO-REGGIO CALABRIA Scheda di Monitoraggio Matrice Atmosfera

ANDAMENTO VARIABILE VENTO 20 mag 2015		
Ora	Velocità	Direzione
	m/s	Gradi
1.00	0.01	<<
2.00	1.12	113.03
3.00	3.33	134.51
4.00	6.03	135.49
5.00	5.97	152.78
6.00	3.38	155.72
7.00	0.34	241.68
8.00	2.54	151.87
9.00	7.05	140.64
10.00	6.20	138.90
11.00	7.05	140.16
12.00	4.58	138.19
13.00	5.27	138.70
14.00	6.36	138.73
15.00	5.58	137.49
16.00	7.51	138.31
17.00	8.65	152.55
18.00	7.13	153.18
19.00	6.19	138.79
20.00	7.50	154.26
21.00	8.25	138.10
22.00	6.39	154.51
23.00	5.52	151.95
24.00	0.64	115.88

ANDAMENTO VARIABILE VENTO 21 mag 2015		
Ora	Velocità	Direzione
	m/s	Gradi
1.00	1.03	134.74
2.00	0.00	CALMA
3.00	0.42	155.09
4.00	2.68	152.07
5.00	0.53	290.64
6.00	1.59	90.90
7.00	2.82	65.87
8.00	0.61	358.29
9.00	1.60	21.51
10.00	2.49	337.67
11.00	3.77	337.18
12.00	3.43	358.77
13.00	3.44	43.40
14.00	4.39	22.37
15.00	3.43	22.48
16.00	3.27	0.14
17.00	2.62	22.57
18.00	2.55	358.09
19.00	1.93	313.69
20.00	1.71	21.21
21.00	1.80	294.10
22.00	1.77	292.52
23.00	1.11	291.64
24.00	1.52	294.56

ANDAMENTO VARIABILE VENTO 22-mag-15		
Ora	Velocità	Direzione
	m/s	Gradi
1.00	2.24	338.86
2.00	1.62	316.32
3.00	2.31	313.83
4.00	1.27	21.15
5.00	1.45	22.02
6.00	0.65	296.80
7.00	0.65	25.15
8.00	0.96	43.73
9.00	1.64	87.52
10.00	0.64	45.12
11.00	2.30	20.76
12.00	2.38	21.31
13.00	3.04	338.28
14.00	2.99	290.86
15.00	2.71	245.69
16.00	2.90	293.19
17.00	2.71	293.38
18.00	1.66	314.43
19.00	0.90	7.12
20.00	0.17	<<
21.00	0.23	<<
22.00	0.92	264.51
23.00	0.45	289.34
24.00	0.69	321.73

ANDAMENTO VARIABILE VENTO 23-mag-15		
Ora	Velocità	Direzione
	m/s	Gradi
1.00	0.06	<<
2.00	0.25	1.41
3.00	0.74	309.77
4.00	0.45	298.13
5.00	0.11	<<
6.00	0.04	<<
7.00	0.18	<<
8.00	0.56	291.74
9.00	1.52	293.52
10.00	1.74	335.56
11.00	2.44	358.65
12.00	3.51	23.61
13.00	3.94	22.14
14.00	4.19	22.19
15.00	4.19	20.60
16.00	3.55	20.90
17.00	2.56	20.30
18.00	1.13	44.69
19.00	0.24	<<
20.00	0.20	<<
21.00	0.15	<<
22.00	0.03	<<
23.00	0.01	<<
24.00	0.00	CALMA

AUTOSTRADA SALERNO-REGGIO CALABRIA Scheda di Monitoraggio Matrice Atmosferica

ANDAMENTO VARIABILE VENTO 24-mag-15		
Ora	Velocità	Direzione
	m/s	Gradi
1.00	0.03	<<
2.00	0.00	CALMA
3.00	0.00	CALMA
4.00	0.00	CALMA
5.00	0.00	CALMA
6.00	0.00	CALMA
7.00	0.00	CALMA
8.00	0.70	287.55
9.00	0.95	313.46
10.00	1.11	269.64
11.00	1.51	245.72
12.00	2.14	312.63
13.00	3.21	313.29
14.00	3.38	314.85
15.00	1.84	359.90
16.00	1.82	358.99
17.00	2.34	23.63
18.00	1.22	43.06
19.00	0.16	<<
20.00	0.43	39.53
21.00	0.10	<<
22.00	0.02	<<
23.00	0.07	<<
24.00	0.03	<<

ANDAMENTO VARIABILE VENTO 25-mag-15		
Ora	Velocità	Direzione
	m/s	Gradi
1.00	0.00	CALMA
2.00	0.01	<<
3.00	0.28	112.80
4.00	0.00	CALMA
5.00	0.07	CALMA
6.00	0.01	CALMA
7.00	0.05	CALMA
8.00	0.11	<<
9.00	0.32	341.94
10.00	1.85	357.94
11.00	1.50	315.80
12.00	1.57	22.76
13.00	3.74	21.08
14.00	4.67	22.70
15.00	4.62	22.02
16.00	4.38	359.22
17.00	3.94	43.68
18.00	1.65	43.86
19.00	0.77	22.02
20.00	0.34	20.57
21.00	0.37	43.76
22.00	0.08	<<
23.00	0.06	<<
24.00	0.01	<<

ANDAMENTO VARIABILE VENTO 26-mag-15		
Ora	Velocità	Direzione
	m/s	Gradi
1.00	0.07	<<
2.00	0.40	42.48
3.00	0.09	<<
4.00	0.07	<<
5.00	0.14	<<
6.00	0.14	<<
7.00	0.02	<<
8.00	0.52	358.78
9.00	1.89	21.27
10.00	3.66	21.45
11.00	3.40	21.27
12.00	3.12	21.30
13.00	2.91	21.74
14.00	3.54	44.88
15.00	1.87	43.03
16.00	1.09	45.89
17.00	0.39	23.42
18.00	0.09	CALMA
19.00	0.16	<<
20.00	0.20	<<
21.00	0.08	CALMA
22.00	0.32	296.97
23.00	0.18	<<
24.00	0.08	<<

ANDAMENTO VARIABILE VENTO 27-mag-15		
Ora	Velocità	Direzione
	m/s	Gradi
1.00	0.00	CALMA
2.00	0.05	<<
3.00	0.02	<<
4.00	0.02	<<
5.00	0.73	349.75
6.00	0.81	65.42
7.00	0.14	<<
8.00	0.42	66.70
9.00	0.70	64.92
10.00	1.11	337.49
11.00	2.89	42.93
12.00	3.43	44.41
13.00	2.18	336.26
14.00	2.28	294.32
15.00	2.76	293.37
16.00	2.95	313.65
17.00	2.82	294.73
18.00	2.80	291.72
19.00	1.77	314.02
20.00	0.79	311.74
21.00	0.43	293.72
22.00	0.02	CALMA
23.00	0.00	CALMA
24.00	0.06	<<

AUTOSTRADA SALERNO-REGGIO CALABRIA Scheda di Monitoraggio Matrice Atmosfera

ANDAMENTO VARIABILE VENTO 28-mag-15		
Ora	Velocità	Direzione
	m/s	Gradi
1.00	0.02	CALMA
2.00	0.09	<<
3.00	0.00	CALMA
4.00	0.21	<<
5.00	2.82	109.74
6.00	0.11	<<
7.00	0.30	181.72
8.00	3.35	152.42
9.00	3.76	109.13
10.00	2.29	90.25
11.00	1.77	91.85
12.00	0.21	<<
13.00	1.41	313.25
14.00	1.24	44.71
15.00	2.74	313.61
16.00	3.79	313.19
17.00	3.76	292.50
18.00	2.34	313.67
19.00	2.07	293.64
20.00	1.03	313.00
21.00	0.73	318.90
22.00	0.18	<<
23.00	0.67	293.36
24.00	0.27	292.76

ANDAMENTO VARIABILE VENTO 29-mag-15		
Ora	Velocità	Direzione
	m/s	Gradi
1.00	0.50	293.55
2.00	0.12	<<
3.00	0.22	<<
4.00	0.48	41.04
5.00	0.28	338.66
6.00	0.33	296.47
7.00	0.22	<<
8.00	0.80	338.01
9.00	1.82	21.97
10.00	2.19	314.23
11.00	2.44	314.22
12.00	2.17	314.09
13.00	2.20	312.07
14.00	2.71	313.75
15.00	3.32	292.68
16.00	2.68	357.80
17.00	2.80	337.82
18.00	1.52	337.18
19.00	0.63	22.78
20.00	0.02	CALMA
21.00	0.12	<<
22.00	0.13	<<
23.00	0.02	CALMA
24.00	0.01	CALMA

ANDAMENTO VARIABILE VENTO 30-mag-15		
Ora	Velocità	Direzione
	m/s	Gradi
1.00	0.01	CALMA
2.00	0.00	CALMA
3.00	0.00	CALMA
4.00	0.06	<<
5.00	0.08	<<
6.00	0.44	65.81
7.00	0.62	24.69
8.00	1.70	43.67
9.00	3.05	20.92
10.00	3.42	22.21
11.00	5.39	21.11
12.00	5.17	21.76
13.00	5.54	21.76
14.00	4.28	43.68
15.00	4.15	23.40
16.00	3.25	21.96
17.00	4.57	21.36
18.00	2.43	23.80
19.00	1.12	21.29
20.00	0.24	<<
21.00	0.13	<<
22.00	0.40	43.78
23.00	0.25	<<
24.00	0.29	20.68

ANDAMENTO VARIABILE VENTO 31-mag-15		
Ora	Velocità	Direzione
	m/s	Gradi
1.00	0.32	43.62
2.00	0.31	22.14
3.00	0.18	<<
4.00	0.27	21.14
5.00	0.25	25.85
6.00	0.46	45.43
7.00	1.29	23.45
8.00	1.51	23.79
9.00	2.48	23.61
10.00	3.45	21.05
11.00	3.72	21.55
12.00	3.98	44.39
13.00	3.77	43.65
14.00	3.47	21.28
15.00	1.48	42.57
16.00	0.54	20.73
17.00	0.25	20.78
18.00	0.01	CALMA
19.00	0.09	<<
20.00	0.23	<<
21.00	0.48	21.69
22.00	2.00	358.39
23.00	1.01	19.37
24.00	0.20	<<

AUTOSTRADA SALERNO-REGGIO CALABRIA Scheda di Monitoraggio Matrice Atmosfera

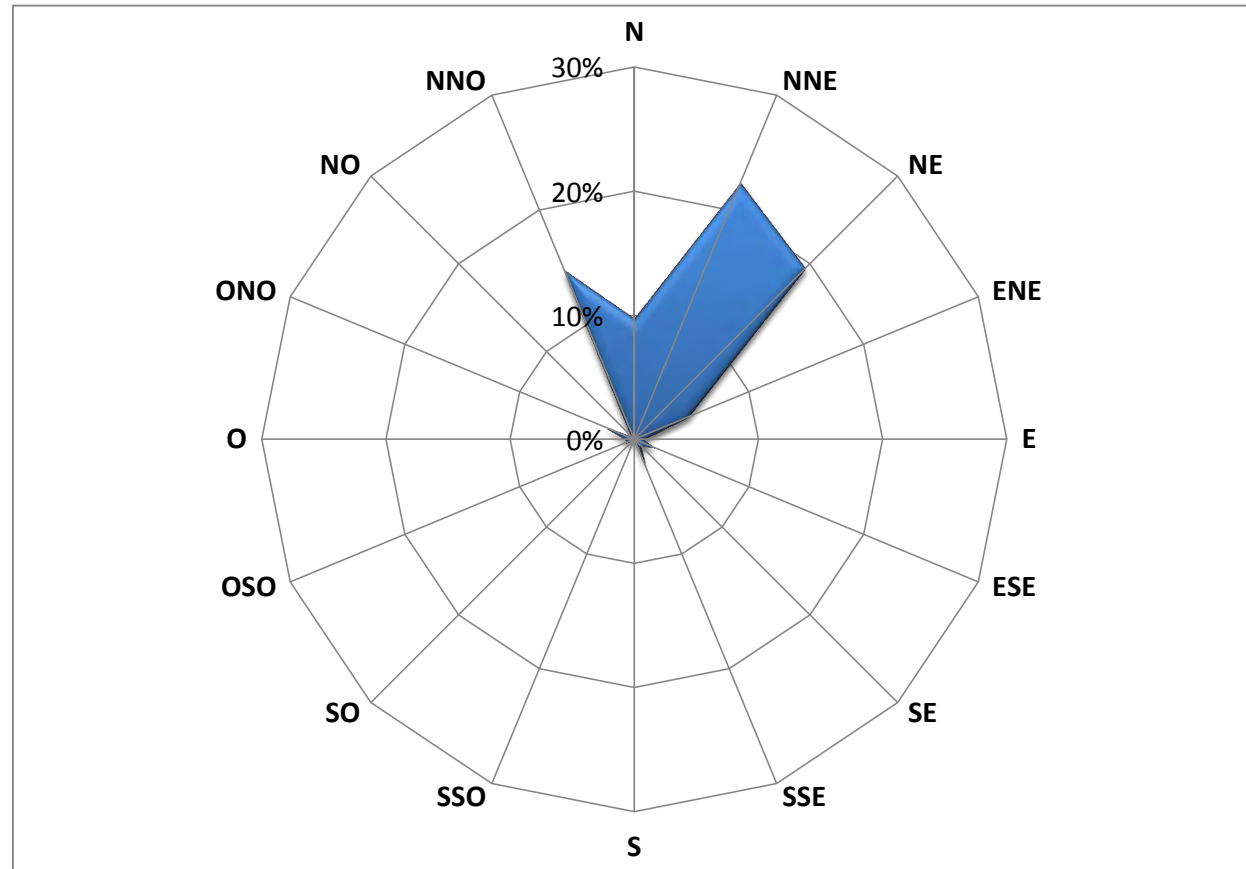
ANDAMENTO VARIABILE VENTO 01-giu-15		
Ora	Velocità	Direzione
	m/s	Gradi
1.00	0.10	<<
2.00	0.27	19.88
3.00	0.14	<<
4.00	0.11	<<
5.00	0.25	357.21
6.00	0.55	330.21
7.00	0.60	23.39
8.00	1.79	21.61
9.00	1.34	337.41
10.00	1.74	338.88
11.00	2.97	338.61
12.00	3.93	337.74
13.00	4.14	21.63
14.00	3.29	24.66
15.00	2.87	337.95
16.00	2.19	315.61
17.00	3.83	137.08
18.00	3.36	137.25
19.00	2.76	140.19
20.00	1.53	148.48
21.00	0.03	CALMA
22.00	0.04	CALMA
23.00	0.01	CALMA
24.00	0.00	CALMA

ANDAMENTO VARIABILE VENTO 02-giu-15		
Ora	Velocità	Direzione
	m/s	Gradi
1.00	0.00	CALMA
2.00	0.02	CALMA
3.00	0.38	29.94
4.00	1.26	20.38
5.00	1.60	0.63
6.00	2.33	20.93
7.00	3.53	22.46
8.00	4.88	22.12
9.00	5.46	42.50
10.00	5.27	22.21
11.00	6.53	359.80
12.00	6.23	21.98
13.00	6.29	21.47
14.00	6.39	21.14
15.00	6.31	21.17
16.00	5.81	20.48
17.00	4.75	359.89
18.00	2.54	20.70
19.00	1.16	23.45
20.00	0.33	19.62
21.00	0.00	CALMA
22.00	0.07	<<
23.00	0.31	68.10
24.00	0.03	CALMA

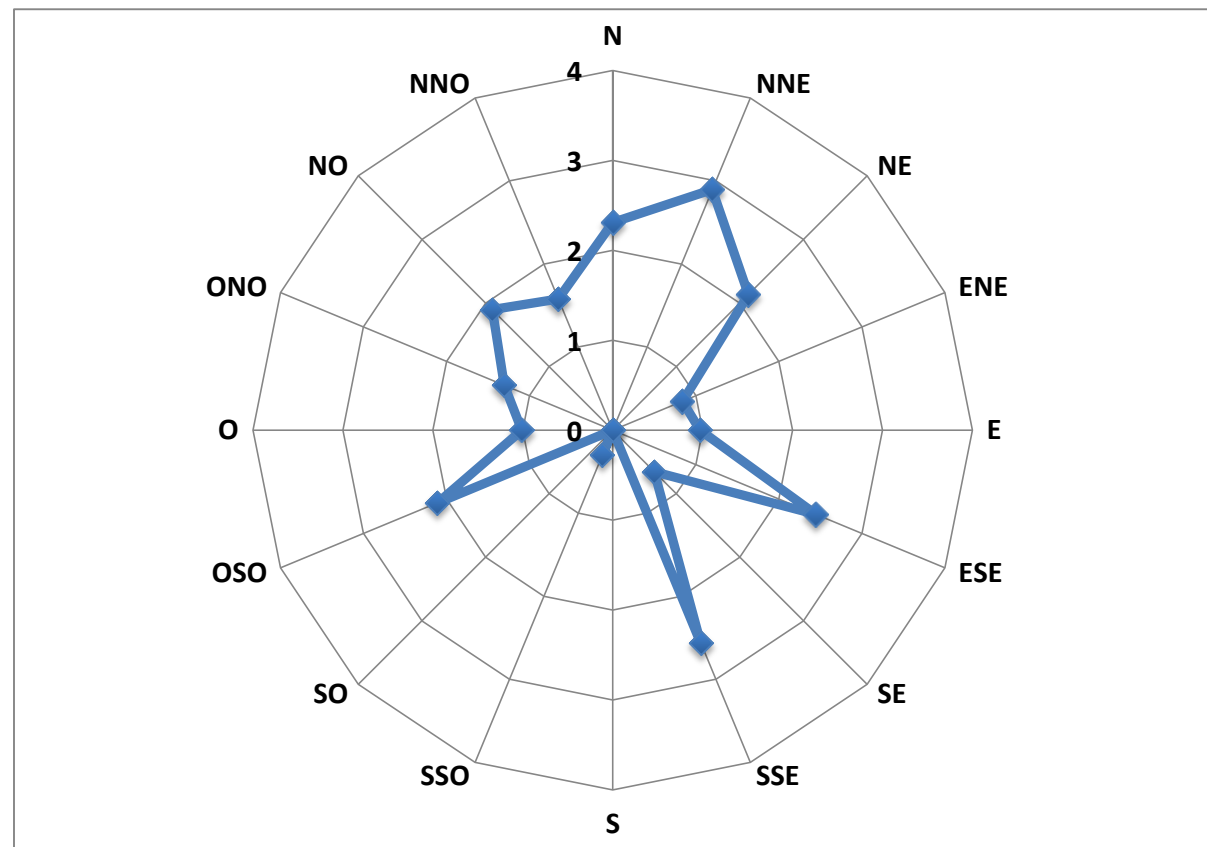
ANDAMENTO VARIABILE VENTO 03-giu-15		
Ora	Velocità	Direzione
	m/s	Gradi
1.00	0.01	CALMA
2.00	0.01	CALMA
3.00	0.02	CALMA
4.00	0.16	<<
5.00	0.37	22.69
6.00	0.42	24.66
7.00	0.44	43.88
8.00	1.31	46.39
9.00	1.66	43.77
10.00	2.48	338.26
11.00	3.95	44.09
12.00	5.34	44.46
13.00	5.32	43.99
14.00	4.69	44.13
15.00	4.74	23.09
16.00	5.02	20.29
17.00	3.51	22.76
18.00	2.57	21.90
19.00	1.22	44.86
20.00	0.62	67.04
21.00	0.59	67.29
22.00	0.45	45.49
23.00	0.57	45.86
24.00	0.72	24.44

AUTOSTRADA SALERNO-REGGIO CALABRIA Scheda di Monitoraggio Matrice Atmosfera

Direzione percentuale dei venti relativa all'intero periodo di riferimento (%)



Velocità media relativa all'intero periodo di riferimento (m/s)



AUTOSTRADA SALERNO-REGGIO CALABRIA Scheda di Monitoraggio Matrice Atmosfera

ANDAMENTO PARAMETRI METEOROLOGICI					
20 maggio 2015					
Ora	Temperatura	Pressione	Umidità Relativa	Radiazione Solare	Pioggia
	°C	mbar	%	W/m ²	mm
1.00	17.38	998.77	70.91	0.00	0.00
2.00	17.23	998.41	66.97	0.00	0.00
3.00	17.74	998.19	61.46	0.00	0.00
4.00	18.07	998.18	60.00	0.00	0.00
5.00	18.32	998.24	57.24	2.80	0.00
6.00	18.07	998.50	57.85	77.96	0.00
7.00	19.36	998.57	59.89	255.58	0.00
8.00	21.30	998.78	58.87	459.55	0.00
9.00	23.00	998.79	53.43	641.16	0.00
10.00	23.93	998.88	51.38	796.88	0.00
11.00	24.45	999.17	50.18	907.53	0.00
12.00	25.61	999.02	47.65	956.33	0.00
13.00	25.46	998.91	47.31	908.78	0.00
14.00	25.16	998.81	47.72	463.29	0.00
15.00	24.65	998.56	49.99	752.62	0.00
16.00	22.81	998.66	56.76	380.69	0.00
17.00	22.25	998.85	60.83	317.55	0.00
18.00	22.99	998.98	56.86	91.16	0.00
19.00	22.16	999.27	59.31	31.33	0.00
20.00	20.77	999.58	63.77	0.00	0.00
21.00	20.57	999.98	62.27	0.00	0.00
22.00	20.66	1000.51	61.60	0.00	0.00
23.00	20.44	1000.56	63.20	0.00	0.00
24.00	20.08	1000.37	67.19	0.00	0.00

ANDAMENTO PARAMETRI METEOROLOGICI					
21 maggio 2015					
Ora	Temperatura	Pressione	Umidità Relativa	Radiazione Solare	Pioggia
	°C	mbar	%	W/m ²	mm
1.00	19.97	999.74	69.43	0.00	0.00
2.00	19.88	998.96	66.72	0.00	0.00
3.00	19.49	998.98	64.93	0.00	0.00
4.00	19.11	999.61	73.59	0.00	0.00
5.00	19.14	999.76	79.03	0.00	0.00
6.00	20.31	1001.34	73.50	14.95	0.00
7.00	20.73	1001.51	74.95	62.78	0.00
8.00	20.64	1002.69	77.08	111.50	0.00
9.00	20.53	1001.87	78.81	142.22	0.00
10.00	20.95	1000.53	80.48	371.16	0.00
11.00	21.78	1000.54	74.72	491.68	0.00
12.00	22.56	1001.12	72.07	540.55	0.00
13.00	21.78	1001.51	78.82	452.22	0.00
14.00	21.96	1000.76	76.04	539.52	0.00
15.00	21.43	1000.79	81.88	399.75	0.00
16.00	21.13	1000.90	80.97	284.32	0.00
17.00	20.29	1000.53	84.12	191.16	0.00
18.00	19.59	1000.33	85.77	68.39	0.00
19.00	19.08	1000.00	88.00	13.19	0.00
20.00	18.51	999.52	89.70	0.00	0.00
21.00	18.36	998.71	89.07	0.00	0.00
22.00	18.28	999.36	88.31	0.00	0.00
23.00	18.10	999.69	87.25	0.00	0.00
24.00	17.96	999.64	86.22	0.00	0.00

AUTOSTRADA SALERNO-REGGIO CALABRIA *Scheda di Monitoraggio Matrice Atmosfera*

ANDAMENTO PARAMETRI METEOROLOGICI					
22 maggio 2015					
Ora	Temperatura	Pressione	Umidità Relativa	Radiazione Solare	Pioggia
	°C	mbar	%	W/m ²	mm
1.00	17.92	999.27	85.30	0.00	0.00
2.00	17.46	998.91	80.92	0.00	0.00
3.00	16.69	999.35	82.00	0.00	0.00
4.00	14.65	999.25	89.11	0.00	0.00
5.00	15.00	998.89	87.32	0.00	0.00
6.00	14.87	999.09	88.05	7.54	0.00
7.00	15.10	999.10	87.77	51.15	0.00
8.00	15.60	999.23	85.32	64.36	0.00
9.00	14.99	999.20	87.77	81.27	0.00
10.00	15.63	998.71	81.99	216.52	0.00
11.00	17.24	998.69	76.07	603.76	0.00
12.00	18.49	998.89	70.26	849.31	0.00
13.00	19.11	998.93	67.15	621.09	0.00
14.00	21.25	998.70	56.37	618.41	0.00
15.00	21.81	998.72	51.38	825.04	0.00
16.00	21.37	999.07	48.30	647.37	0.00
17.00	20.14	999.33	54.28	323.40	0.00
18.00	19.44	999.46	58.40	157.68	0.00
19.00	18.33	999.84	58.24	52.73	0.00
20.00	17.60	1000.25	62.96	0.80	0.00
21.00	17.18	1000.54	61.89	0.00	0.00
22.00	17.35	1000.96	62.85	0.00	0.00
23.00	17.15	1001.26	65.66	0.00	0.00
24.00	16.87	1001.49	66.41	0.00	0.00

ANDAMENTO PARAMETRI METEOROLOGICI					
23 maggio 2015					
Ora	Temperatura	Pressione	Umidità Relativa	Radiazione Solare	Pioggia
	°C	mbar	%	W/m ²	mm
1.00	16.44	1001.28	68.14	0.00	0.00
2.00	16.77	1000.79	69.28	0.00	0.00
3.00	16.98	1000.53	69.31	0.00	0.00
4.00	16.92	1000.34	69.34	0.00	0.00
5.00	16.33	1000.38	71.69	4.25	0.00
6.00	16.18	1000.58	73.18	26.85	0.00
7.00	16.77	1000.69	70.96	70.23	0.00
8.00	17.88	1000.79	66.90	170.50	0.00
9.00	19.66	1000.77	61.53	686.64	0.00
10.00	20.76	1001.03	55.92	756.03	0.00
11.00	19.72	1001.22	60.43	586.54	0.00
12.00	20.08	1001.12	62.05	990.49	0.00
13.00	20.20	1000.93	61.57	939.34	0.00
14.00	20.40	1000.65	61.84	560.33	0.00
15.00	20.37	1000.44	61.40	723.10	0.00
16.00	20.15	1000.08	62.06	614.31	0.00
17.00	19.42	1000.05	65.06	214.30	0.00
18.00	18.90	999.97	69.59	114.32	0.00
19.00	18.28	1000.28	70.70	22.25	0.00
20.00	18.24	1000.41	71.78	0.00	0.00
21.00	18.22	1000.99	70.78	0.00	0.00
22.00	17.60	1001.28	74.45	0.00	0.00
23.00	16.50	1001.03	79.81	0.00	0.00
24.00	16.74	1000.77	78.00	0.00	0.00

AUTOSTRADA SALERNO-REGGIO CALABRIA Scheda di Monitoraggio Matrice Atmosfera

ANDAMENTO PARAMETRI METEOROLOGICI					
24 maggio 2015					
Ora	Temperatura	Pressione	Umidità Relativa	Radiazione Solare	Pioggia
	°C	mbar	%	W/m ²	mm
1.00	16.82	1000.28	77.59	0.00	0.00
2.00	16.73	999.97	75.12	0.00	0.00
3.00	16.95	999.56	73.59	0.00	0.00
4.00	16.06	999.31	76.79	0.00	0.00
5.00	15.41	999.21	82.18	0.25	0.00
6.00	15.65	999.33	83.30	61.53	0.00
7.00	17.80	999.63	71.90	270.55	0.00
8.00	19.43	1000.05	60.70	469.24	0.00
9.00	20.11	1000.46	55.86	669.49	0.00
10.00	21.30	1000.55	53.52	862.48	0.00
11.00	22.12	1000.68	52.63	886.11	0.00
12.00	22.00	1000.55	52.73	664.64	0.00
13.00	22.06	1000.80	55.16	927.32	0.00
14.00	21.53	1000.91	60.59	390.09	0.00
15.00	20.48	1000.79	61.48	309.97	0.00
16.00	19.70	1000.59	66.34	246.13	0.00
17.00	19.27	1000.41	67.84	304.05	0.00
18.00	19.12	1000.30	69.08	159.70	0.00
19.00	18.48	1000.52	71.15	29.68	0.00
20.00	17.76	1000.80	74.82	1.13	0.00
21.00	17.58	1001.12	77.25	0.00	0.00
22.00	17.71	1001.55	76.38	0.00	0.00
23.00	17.92	1001.50	76.64	0.00	0.00
24.00	18.02	1001.27	74.84	0.00	0.00

ANDAMENTO PARAMETRI METEOROLOGICI					
25 maggio 2015					
Ora	Temperatura	Pressione	Umidità Relativa	Radiazione Solare	Pioggia
	°C	mbar	%	W/m ²	mm
1.00	17.32	1000.77	77.15	0.00	0.00
2.00	17.42	1000.79	76.46	0.00	0.00
3.00	17.58	1000.79	72.82	0.00	0.00
4.00	17.70	1000.64	71.93	0.00	0.00
5.00	17.59	1000.88	69.66	0.14	0.00
6.00	17.70	1001.00	71.90	22.14	0.00
7.00	18.55	1001.16	71.48	232.54	0.00
8.00	19.48	1001.17	68.12	283.11	0.00
9.00	20.22	1001.10	65.42	604.36	0.00
10.00	20.80	1001.30	65.82	530.65	0.00
11.00	21.33	1001.49	64.07	600.41	0.00
12.00	20.08	1001.46	69.09	286.76	0.00
13.00	20.32	1001.43	68.74	859.66	0.00
14.00	20.64	1001.04	65.64	557.22	0.00
15.00	20.80	1000.57	65.68	797.16	0.00
16.00	20.33	1000.21	68.22	660.57	0.00
17.00	19.98	999.67	67.95	457.03	0.00
18.00	19.40	999.22	68.61	53.34	0.00
19.00	18.80	999.01	71.57	30.73	0.00
20.00	18.20	999.00	74.31	1.49	0.00
21.00	17.96	999.41	75.16	0.00	0.00
22.00	17.75	999.23	75.14	0.00	0.00
23.00	17.60	998.83	75.13	0.00	0.00
24.00	17.42	998.72	75.23	0.00	0.00

AUTOSTRADA SALERNO-REGGIO CALABRIA Scheda di Monitoraggio Matrice Atmosfera

ANDAMENTO PARAMETRI METEOROLOGICI					
26 maggio 2015					
Ora	Temperatura	Pressione	Umidità Relativa	Radiazione Solare	Pioggia
	°C	mbar	%	W/m ²	mm
1.00	17.43	998.15	75.15	0.00	0.00
2.00	17.40	997.80	76.34	0.00	0.00
3.00	17.34	997.59	77.61	0.00	0.00
4.00	17.34	997.25	77.60	0.00	0.00
5.00	17.41	997.20	77.76	0.00	0.00
6.00	16.76	997.47	80.75	11.68	0.00
7.00	16.59	997.45	80.60	70.12	0.00
8.00	17.45	997.62	78.51	173.12	0.00
9.00	18.09	997.64	74.00	304.59	0.00
10.00	19.38	997.49	69.63	797.24	0.00
11.00	19.84	997.49	64.85	593.28	0.00
12.00	19.38	997.52	69.97	432.43	0.00
13.00	18.92	997.29	73.34	343.76	0.00
14.00	19.27	996.53	71.05	518.73	0.00
15.00	18.87	996.40	72.24	216.91	0.00
16.00	18.67	996.59	75.08	136.30	0.00
17.00	18.47	996.62	75.46	59.03	0.00
18.00	18.01	996.65	72.14	12.62	0.00
19.00	17.31	996.76	73.88	11.80	0.00
20.00	16.94	996.73	85.99	0.00	0.00
21.00	16.10	997.13	87.06	0.00	0.00
22.00	16.04	997.31	88.92	0.00	0.00
23.00	15.74	996.81	89.93	0.00	0.00
24.00	15.74	996.44	88.68	0.00	0.00

ANDAMENTO PARAMETRI METEOROLOGICI					
27 maggio 2015					
Ora	Temperatura	Pressione	Umidità Relativa	Radiazione Solare	Pioggia
	°C	mbar	%	W/m ²	mm
1.00	15.77	996.10	86.89	0.00	0.00
2.00	15.99	995.57	84.56	0.00	0.00
3.00	15.98	995.21	84.58	0.00	0.00
4.00	15.97	994.92	83.85	0.00	0.00
5.00	15.77	994.86	85.62	0.00	0.00
6.00	15.34	995.09	82.39	28.45	0.00
7.00	16.51	995.43	78.28	95.46	0.00
8.00	16.07	995.98	82.81	56.01	0.00
9.00	15.51	996.47	89.04	399.62	0.00
10.00	17.07	996.75	85.31	727.76	0.00
11.00	18.24	997.13	79.25	965.02	0.00
12.00	18.82	997.82	75.68	825.17	0.00
13.00	19.32	998.10	73.02	493.75	0.00
14.00	19.51	998.22	68.38	299.81	0.00
15.00	20.78	998.04	65.11	549.32	0.00
16.00	20.88	998.10	64.64	420.73	0.00
17.00	20.57	998.45	67.42	309.06	0.00
18.00	20.31	998.82	69.92	95.24	0.00
19.00	19.29	999.62	75.12	46.58	0.00
20.00	18.62	1000.15	78.97	1.19	0.00
21.00	18.30	1000.58	80.79	0.00	0.00
22.00	17.69	1000.90	82.88	0.00	0.00
23.00	16.95	1001.03	85.78	0.00	0.00
24.00	17.00	1001.00	85.39	0.00	0.00

AUTOSTRADA SALERNO-REGGIO CALABRIA *Scheda di Monitoraggio Matrice Atmosfera*

ANDAMENTO PARAMETRI METEOROLOGICI					
28 maggio 2015					
Ora	Temperatura	Pressione	Umidità Relativa	Radiazione Solare	Pioggia
	°C	mbar	%	W/m ²	mm
1.00	17.78	1000.84	82.12	0.00	0.00
2.00	17.44	1000.56	84.27	0.00	0.00
3.00	17.39	1000.51	83.15	0.00	0.00
4.00	16.70	1000.52	83.97	0.00	0.00
5.00	16.00	1000.57	84.70	0.56	0.00
6.00	16.47	1001.16	83.34	5.28	0.00
7.00	16.29	1001.61	86.74	28.01	0.00
8.00	15.17	1002.25	89.15	61.05	0.00
9.00	15.32	1002.54	89.05	84.18	0.00
10.00	16.76	1002.61	84.18	428.00	0.00
11.00	18.13	1002.51	79.04	543.25	0.00
12.00	19.40	1002.37	73.74	584.20	0.00
13.00	20.45	1002.29	72.22	627.37	0.00
14.00	19.22	1002.51	80.70	330.00	0.00
15.00	20.52	1002.33	75.17	771.90	0.00
16.00	20.68	1002.42	70.62	397.43	0.00
17.00	20.69	1002.37	68.22	467.95	0.00
18.00	20.34	1002.41	62.10	145.52	0.00
19.00	19.30	1002.76	60.95	56.12	0.00
20.00	18.47	1002.86	66.22	1.98	0.00
21.00	18.07	1003.37	68.54	0.00	0.00
22.00	17.71	1003.56	71.56	0.00	0.00
23.00	17.62	1003.56	70.11	0.00	0.00
24.00	17.57	1003.61	71.09	0.00	0.00

ANDAMENTO PARAMETRI METEOROLOGICI					
29 maggio 2015					
Ora	Temperatura	Pressione	Umidità Relativa	Radiazione Solare	Pioggia
	°C	mbar	%	W/m ²	mm
1.00	17.63	1003.51	70.83	0.00	0.00
2.00	17.54	1003.27	71.51	0.00	0.00
3.00	17.30	1003.05	71.54	0.00	0.00
4.00	17.31	1002.79	72.72	0.00	0.00
5.00	17.34	1002.94	74.11	4.55	0.00
6.00	17.54	1003.18	74.43	32.10	0.00
7.00	17.69	1003.36	73.94	94.74	0.00
8.00	19.73	1003.72	68.36	503.44	0.00
9.00	19.99	1003.87	69.64	471.37	0.00
10.00	20.57	1004.05	68.85	653.36	0.00
11.00	21.95	1004.23	62.59	890.77	0.00
12.00	21.49	1004.29	66.75	392.08	0.00
13.00	22.10	1004.23	64.58	750.27	0.00
14.00	22.69	1003.99	61.48	673.81	0.00
15.00	22.99	1003.61	61.41	803.90	0.00
16.00	22.52	1003.38	62.99	690.05	0.00
17.00	21.57	1003.06	68.20	509.17	0.00
18.00	20.67	1002.85	73.34	61.44	0.00
19.00	19.68	1002.93	78.83	30.87	0.00
20.00	18.88	1003.11	82.22	2.48	0.00
21.00	18.22	1003.54	83.11	0.00	0.00
22.00	17.90	1003.80	81.67	0.00	0.00
23.00	17.50	1003.68	78.40	0.00	0.00
24.00	17.20	1003.43	78.54	0.00	0.00

AUTOSTRADA SALERNO-REGGIO CALABRIA Scheda di Monitoraggio Matrice Atmosfera

ANDAMENTO PARAMETRI METEOROLOGICI					
30 maggio 2015					
Ora	Temperatura	Pressione	Umidità Relativa	Radiazione Solare	Pioggia
	°C	mbar	%	W/m ²	mm
1.00	17.04	1003.10	78.57	0.00	0.00
2.00	16.65	1003.14	81.23	0.00	0.00
3.00	16.73	1002.94	83.89	0.00	0.00
4.00	16.58	1002.57	86.72	0.00	0.00
5.00	16.59	1002.92	86.00	4.02	0.00
6.00	17.13	1002.83	84.14	100.21	0.00
7.00	18.79	1003.08	78.37	305.93	0.00
8.00	19.42	1003.51	75.91	506.32	0.00
9.00	19.80	1003.60	75.32	704.76	0.00
10.00	20.24	1003.64	75.70	848.57	0.00
11.00	20.30	1003.79	74.95	951.57	0.00
12.00	20.53	1003.79	73.91	1009.89	0.00
13.00	20.76	1003.46	73.29	890.03	0.00
14.00	20.94	1003.26	70.80	451.24	0.00
15.00	21.04	1003.16	65.70	682.29	0.00
16.00	20.67	1002.98	68.60	369.78	0.00
17.00	20.54	1002.92	68.58	486.45	0.00
18.00	20.23	1002.65	70.68	109.34	0.00
19.00	19.72	1003.03	71.65	26.65	0.00
20.00	18.67	1003.36	75.29	1.40	0.00
21.00	18.25	1003.72	73.42	0.00	0.00
22.00	18.22	1003.69	71.25	0.00	0.00
23.00	18.10	1003.65	72.25	0.00	0.00
24.00	18.04	1003.58	76.06	0.00	0.00

ANDAMENTO PARAMETRI METEOROLOGICI					
31 maggio 2015					
Ora	Temperatura	Pressione	Umidità Relativa	Radiazione Solare	Pioggia
	°C	mbar	%	W/m ²	mm
1.00	18.04	1003.35	79.25	0.00	0.00
2.00	18.05	1003.03	81.24	0.00	0.00
3.00	18.08	1002.99	81.73	0.00	0.00
4.00	18.05	1003.09	82.79	0.00	0.00
5.00	18.04	1003.42	83.31	1.32	0.00
6.00	18.11	1003.61	83.79	41.94	0.00
7.00	18.65	1003.72	81.99	160.12	0.00
8.00	19.55	1004.07	77.81	299.00	0.00
9.00	20.40	1003.99	73.47	502.31	0.00
10.00	20.56	1004.06	74.98	610.94	0.00
11.00	20.68	1004.24	76.25	730.89	0.00
12.00	20.87	1004.46	76.69	665.58	0.00
13.00	21.13	1004.50	75.86	642.44	0.00
14.00	21.31	1004.73	74.75	570.84	0.00
15.00	20.84	1004.98	76.06	223.75	0.00
16.00	20.00	1004.86	77.05	73.99	0.00
17.00	19.07	1004.80	82.57	37.39	0.00
18.00	17.99	1004.56	87.08	47.16	0.00
19.00	17.79	1004.15	89.00	37.95	0.00
20.00	17.69	1003.82	86.35	2.01	0.00
21.00	17.99	1004.41	86.43	0.00	0.00
22.00	18.34	1004.75	87.20	0.00	0.00
23.00	18.30	1004.87	84.01	0.00	0.00
24.00	18.31	1004.99	82.91	0.00	0.00

AUTOSTRADA SALERNO-REGGIO CALABRIA *Scheda di Monitoraggio Matrice Atmosfera*

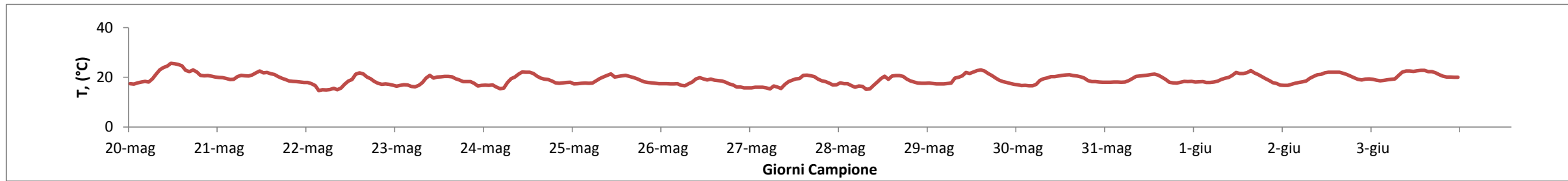
ANDAMENTO PARAMETRI METEOROLOGICI					
01 giugno 2015					
Ora	Temperatura	Pressione	Umidità Relativa	Radiazione Solare	Pioggia
	°C	mbar	%	W/m ²	mm
1.00	18.10	1004.96	83.44	0.00	0.00
2.00	18.20	1004.64	83.93	0.00	0.00
3.00	18.25	1004.51	84.90	0.00	0.00
4.00	17.92	1004.27	85.80	0.00	0.00
5.00	17.94	1004.26	85.31	1.65	0.00
6.00	18.13	1004.31	85.07	36.01	0.00
7.00	18.43	1004.46	84.12	68.64	0.00
8.00	19.07	1004.72	83.36	213.70	0.00
9.00	19.64	1004.78	80.96	246.64	0.00
10.00	19.91	1005.20	79.32	279.87	0.00
11.00	20.81	1005.21	76.88	657.98	0.00
12.00	21.94	1005.06	71.63	976.71	0.00
13.00	21.55	1004.91	69.93	957.14	0.00
14.00	21.56	1004.75	68.67	430.11	0.00
15.00	21.84	1004.75	67.41	888.02	0.00
16.00	22.73	1004.55	62.73	664.54	0.00
17.00	21.75	1004.35	69.73	482.47	0.00
18.00	21.13	1004.40	70.89	155.19	0.00
19.00	20.29	1004.45	73.95	38.20	0.00
20.00	19.43	1004.71	77.05	2.41	0.00
21.00	18.65	1005.19	79.76	0.00	0.00
22.00	17.82	1005.29	80.94	0.00	0.00
23.00	17.51	1005.24	81.26	0.00	0.00
24.00	16.86	1005.18	84.49	0.00	0.00

ANDAMENTO PARAMETRI METEOROLOGICI					
02 giugno 2015					
Ora	Temperatura	Pressione	Umidità Relativa	Radiazione Solare	Pioggia
	°C	mbar	%	W/m ²	mm
1.00	16.74	1005.15	85.32	0.00	0.00
2.00	16.77	1005.04	86.76	0.00	0.00
3.00	17.16	1004.89	84.35	0.00	0.00
4.00	17.60	1004.70	83.08	0.00	0.00
5.00	17.90	1004.72	84.16	3.13	0.00
6.00	18.18	1005.14	84.53	43.58	0.00
7.00	18.52	1005.41	83.83	123.15	0.00
8.00	19.56	1005.89	81.18	447.73	0.00
9.00	20.39	1006.19	78.65	680.04	0.00
10.00	20.99	1006.29	77.61	846.60	0.00
11.00	21.21	1006.24	77.36	927.61	0.00
12.00	21.74	1006.07	76.11	981.21	0.00
13.00	22.06	1006.23	74.35	906.88	0.00
14.00	22.02	1005.98	74.51	632.97	0.00
15.00	22.02	1005.92	74.44	819.50	0.00
16.00	22.05	1006.18	73.97	672.20	0.00
17.00	21.63	1006.25	74.62	473.33	0.00
18.00	21.13	1006.39	75.70	54.75	0.00
19.00	20.44	1006.88	79.39	31.19	0.00
20.00	19.80	1007.24	80.89	2.19	0.00
21.00	19.20	1007.79	82.40	0.00	0.00
22.00	18.97	1007.89	81.18	0.00	0.00
23.00	19.29	1008.06	82.87	0.00	0.00
24.00	19.36	1008.01	83.94	0.00	0.00

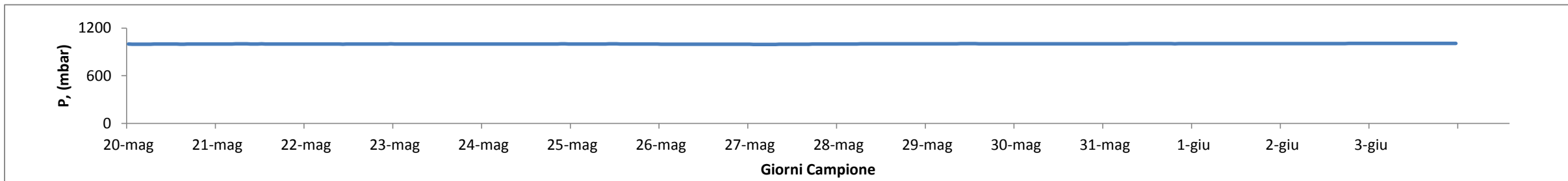
AUTOSTRADA SALERNO-REGGIO CALABRIA Scheda di Monitoraggio Matrice Atmosfera

ANDAMENTO PARAMETRI METEOROLOGICI					
03 giugno 2015					
Ora	Temperatura	Pressione	Umidità Relativa	Radiazione Solare	Pioggia
	°C	mbar	%	W/m ²	mm
1.00	19.20	1007.94	84.00	0.00	0.00
2.00	18.86	1007.78	83.82	0.00	0.00
3.00	18.60	1007.39	84.80	0.00	0.00
4.00	18.78	1007.17	85.02	0.00	0.00
5.00	18.98	1007.23	85.84	2.09	0.00
6.00	19.21	1007.43	85.64	34.05	0.00
7.00	19.39	1007.71	85.27	138.48	0.00
8.00	20.77	1007.96	82.06	486.62	0.00
9.00	22.12	1008.05	77.54	684.29	0.00
10.00	22.57	1008.25	75.64	831.63	0.00
11.00	22.56	1008.22	75.82	934.52	0.00
12.00	22.35	1008.36	77.15	981.44	0.00
13.00	22.59	1008.08	76.14	901.53	0.00
14.00	22.76	1008.03	74.92	630.60	0.00
15.00	22.75	1007.71	73.55	808.29	0.00
16.00	22.32	1007.55	75.01	652.92	0.00
17.00	22.31	1007.23	73.66	480.17	0.00
18.00	21.76	1007.01	74.84	69.75	0.00
19.00	21.00	1007.15	80.22	36.89	0.00
20.00	20.42	1007.23	81.43	3.38	0.00
21.00	20.14	1007.70	82.99	0.00	0.00
22.00	20.13	1007.93	83.00	0.00	0.00
23.00	20.01	1008.15	83.00	0.00	0.00
24.00	20.01	1008.18	82.44	0.00	0.00

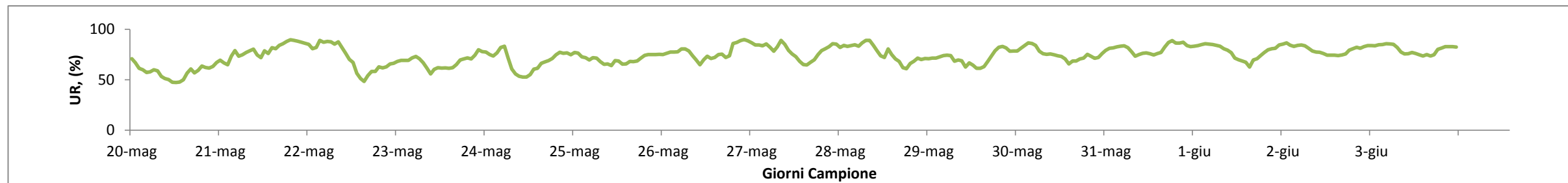
AUTOSTRADA SALERNO-REGGIO CALABRIA Scheda di Monitoraggio Matrice Atmosfera



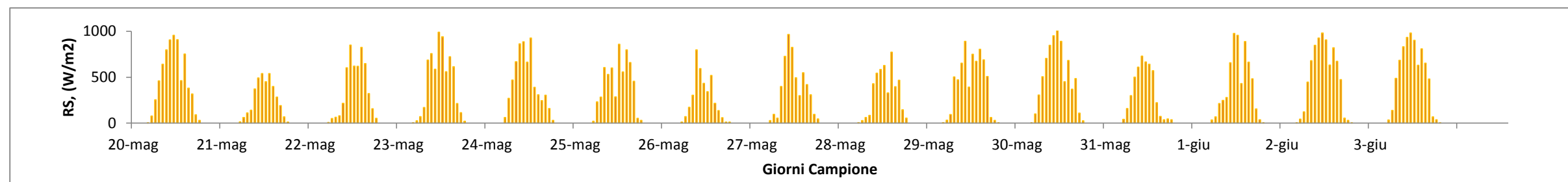
T=Temperatura
espressa in °C



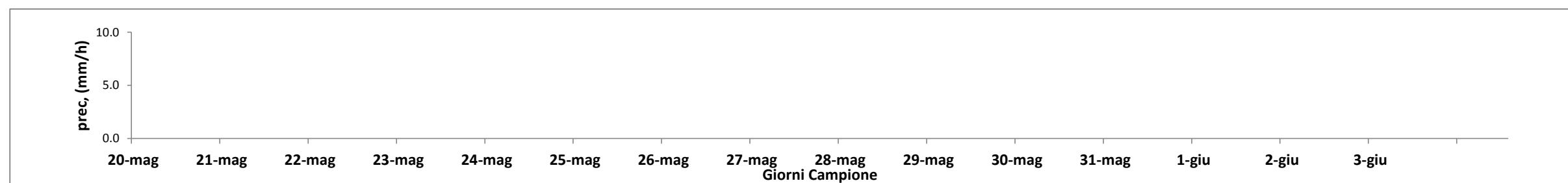
P=Pressione
espressa in
mbar



UR=Umidità
Relativa espressa
in percentuale



RS=Radiazione
Solare
Espressa in W/m²



prec=
Precipitazione
Espressa in
mm/h