

**DATA** 07-07-2015

**CODICE** DG87 S\_019

**RAPPORTO** S\_006/15

**REGIONE**

Calabria

**PROVINCIA**

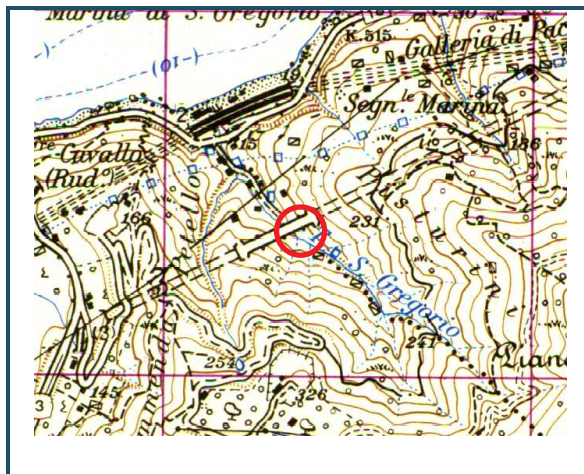
Reggio Calabria

**COMUNE**

Scilla

Immagine Fotografica

Riferimento Cartografico


**Coordinate geografiche  
Gauss-Boaga**
**N = 4233658,21**
**E = 2581161,21**
**SORGENTE ASCIUTTA**
**GEOCONSULT s.r.l.**

 Via Campobello, 28 C - 00040 POMEZIA (RM)  
 P. IVA 01349661007



**Geoconsult S.r.l.:** Via Campobello 28/c – 00040 Pomezia (Rm)

 Tel. 06/9105686-88 – Fax 06/9105693 – web: [www.geoconsult.it](http://www.geoconsult.it) - e-mail [direzione@geoconsult.it](mailto:direzione@geoconsult.it)

Cap. Soc. € 100.000,00 – Trib. di Roma 4091/81 – Registro Società CCIAA Roma 476720 – Cod. Fisc. 05064490583 – P.Iva 01349661007

**Laboratorio Autorizzato** con D.M. 24031 del 05/09/1983 e successive proroghe all'esecuzione di prove su materiali da costruzione.

Sede laboratorio: Via Battifollo, 44 – 19038 Sarzana (Sp) – Tel 0187/622402 – Fax 0187/622405