

**DATA** 12-12-2015

**CODICE** DG87 IDR00

**RAPPORTO** IDR\_137/15

**REGIONE**

Calabria

**PROVINCIA**

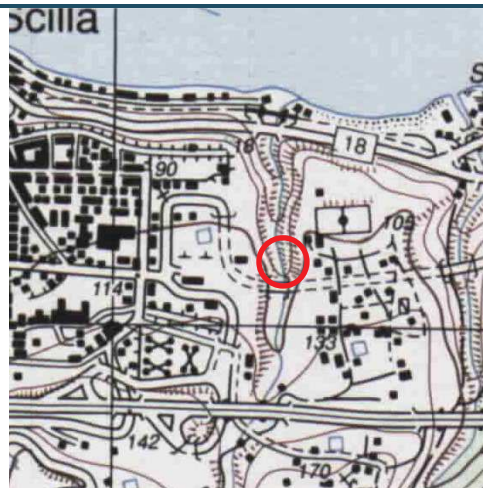
Reggio Calabria

**COMUNE**

Scilla

Immagine Fotografica

Riferimento Cartografico


**Coordinate geografiche  
Gauss-Boaga**
**N = 4234182,430**
**E = 2583232,095**
**VALORI MISURATI IN CAMPO**

<b>Temperatura Aria (°C)</b>	<b>15,1</b>
<b>Temperatura Acqua (°C)</b>	<b>13,9</b>
<b>pH</b>	<b>6,6</b>
<b>ORP (mV)</b>	<b>84</b>
<b>TDS (ppm)</b>	<b>180</b>
<b>Ossigeno disciolto (mg/l)</b>	<b>6,1</b>
<b>Saturazione Ossigeno (%)</b>	<b>62</b>
<b>Conducibilità Elettrica (µS/cm)</b>	<b>362</b>
<b>Portata (l/s)</b>	<b>4,16</b>

**GEOCONSULT s.r.l.**

 Via Campobello, 28/c - 00040 POMEZIA (RM)  
 P. IVA 01849661007


**Geoconsult S.r.l.:** Via Campobello 28/c - 00040 Pomezia (Rm)

 Tel. 06/9105686-88 - Fax 06/9105693 - web: [www.geoconsult.it](http://www.geoconsult.it) - e-mail [direzione@geoconsult.it](mailto:direzione@geoconsult.it)

Cap. Soc. € 100.000,00 - Trib. di Roma 4091/81 - Registro Società CCIAA Roma 476720 - Cod. Fisc. 05064490583 - P.Iva 01349661007

**Laboratorio Autorizzato** con D.M. 24031 del 05/09/1983 e successive proroghe all'esecuzione di prove su materiali da costruzione.

Sede laboratorio: Via Battifollo, 44 - 19038 Sarzana (Sp) - Tel 0187/622402 - Fax 0187/622405