

ESECUZIONE E GESTIONE DELLE ATTIVITA' DI MONITORAGGIO IN CORSO D'OPERA E POST OPERAM DELLE COMPONENTI AMBIENTALI DEI LUOGHI INTERESSATI DALLA REALIZZAZIONE DELLE OPERE APPARTENENTI AL MACROLOTTO VI, NONCHE' ATTIVITA' DI MONITORAGGIO IN CORSO D'OPERA DELL'AREA DI CAMPO CALABRO

V CAMPAGNA

COMPONENTE ATMOSFERA

Rapporto di Prova

CODICE: **CODG87PRATM05NL0120160311**

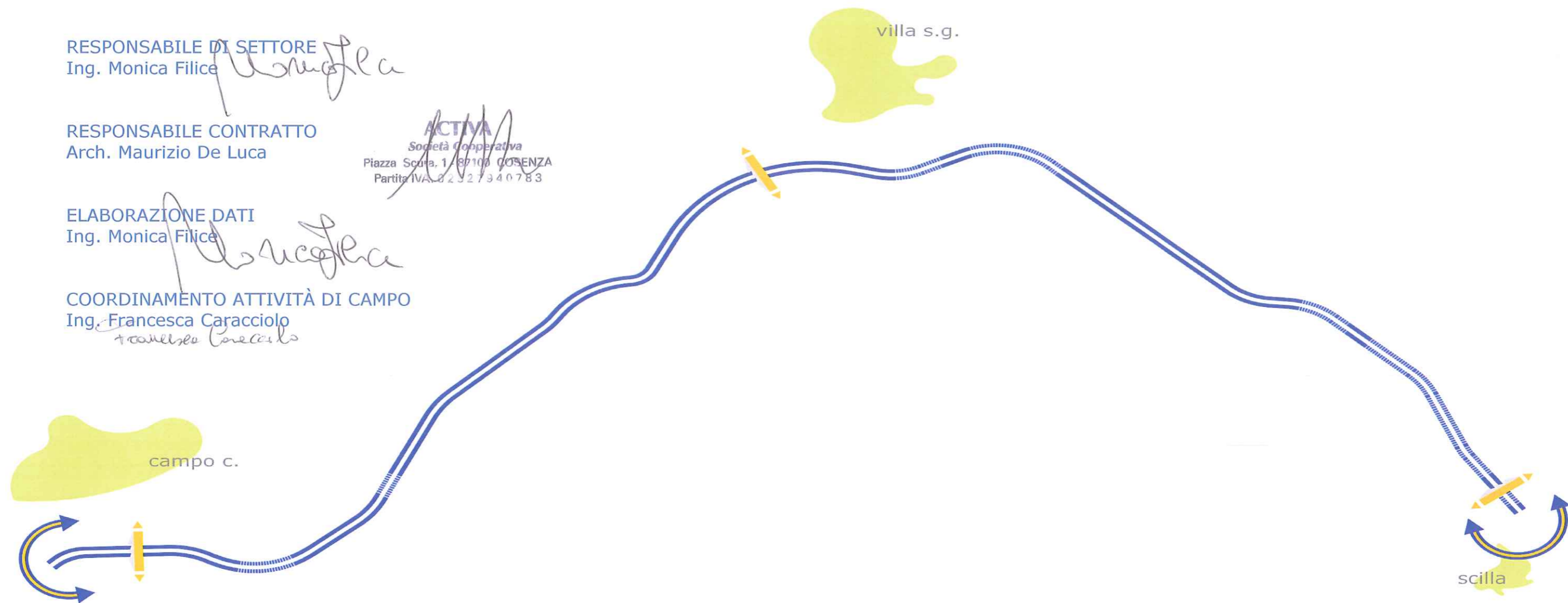
RESPONSABILE DI SETTORE
Ing. Monica Filice 

RESPONSABILE CONTRATTO
Arch. Maurizio De Luca

ACTIVA
Società Cooperativa
Piazza Scura, 1 - 87100 COSENZA
Partita IVA: 02527940783

ELABORAZIONE DATI
Ing. Monica Filice 

COORDINAMENTO ATTIVITÀ DI CAMPO
Ing. Francesca Caracciolo 



AUTOSTRADA SALERNO-REGGIO CALABRIA Scheda di Monitoraggio Matrice Atmosfera

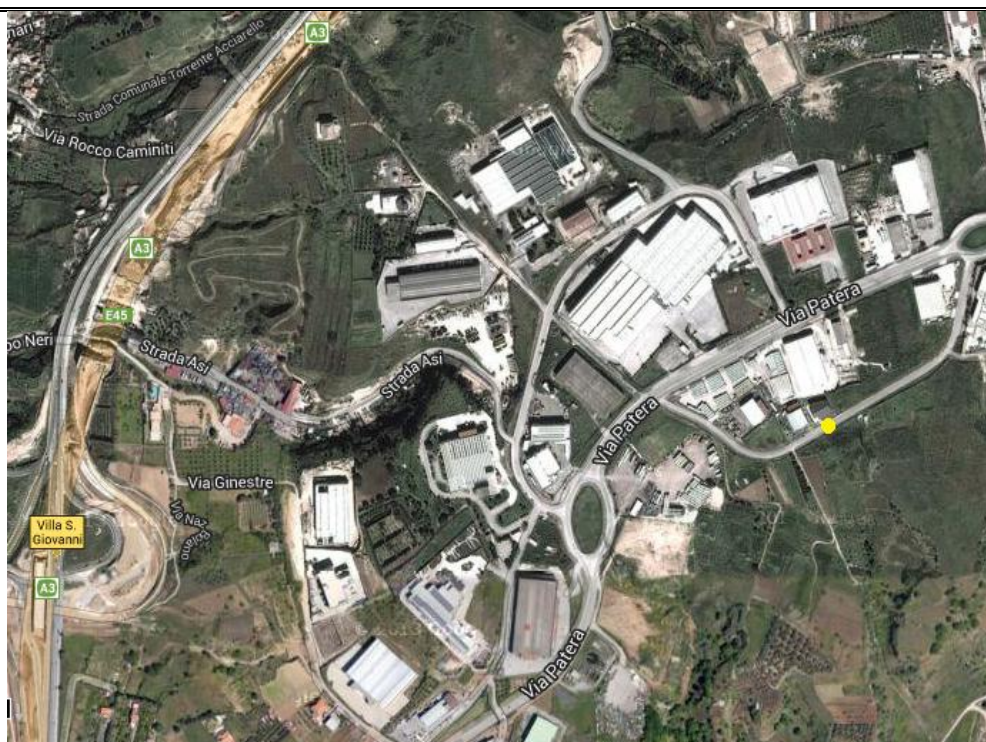
INQUADRAMENTO TERRITORIALE

Pto monitoraggio	PRATM05	
Ubicazione	Campo Calabro (RC)	
Coordinate	38°12'24.23"N	15°39'9.25" E

DISTANZA DAI PRINCIPALI RICETTORI SENSIBILI

	SCUOLA	----	AREA DI PREGIO NATURALISTICO	----
X	RESIDENZIALE ISOLATO	220 m	EDIFICIO DI CULTO	----
	RESIDENZIALE PRODUTTIVO	----	RESIDENZIALE AGGLOMERATO	----
	EDIFICIO STORICO	----	RUDERE ASSIMILABILE	----
	AREA AGRICOLA	----	ATTIVITA' PRODUTTIVA	----

POSIZIONE DEL RILIEVO



DOCUMENTAZIONE FOTOGRAFICA



DISTANZA DALLE PRINCIPALI SORGENTI INQUINANTI

AUTOSTRADA	1000 m	STRADA VICINALE	-----
INDUSTRIE	20 m	FERMATA AUTOBUS	-----
CANTIERI	250 m	STRADA STATALE	140 m
PARCHEGGIO	-----		-----

MONITORAGGIO QUALITA' DELL'ARIA

DATA INIZIO	10 MARZO 2016	DATA FINE	25 MARZO 2016
NOTE	Non vi sono eventi da segnalare.		

AUTOSTRADA SALERNO-REGGIO CALABRIA *Scheda di Monitoraggio Matrice Atmosfera*

ANDAMENTO INQUINANTI AERODISPERSI		
~ 10 mar 2016		
Ora	PM ₁₀	PM _{2.5}
	media oraria	media oraria
	µg/m ³	µg/m ³
1.00	<<	<<
2.00	<<	<<
3.00	<<	<<
4.00	<<	<<
5.00	<<	<<
6.00	<<	<<
7.00	<<	<<
8.00	<<	<<
9.00	<<	<<
10.00	<<	<<
11.00	<<	<<
12.00	<<	<<
13.00	<<	<<
14.00	<<	<<
15.00	<<	<<
16.00	<<	<<
17.00	8.07	2.83
18.00	9.33	4.08
19.00	11.57	7.77
20.00	13.98	10.30
21.00	14.63	9.59
22.00	13.67	6.41
23.00	13.10	5.87
24.00	12.48	5.36

Massimo	14.63	10.30
Minimo	8.07	2.83
Media	12.10	6.53
Dev. St.	2.32	2.58

ANDAMENTO INQUINANTI AERODISPERSI		
~ 11 mar 2016		
Ora	PM ₁₀	PM _{2.5}
	media oraria	media oraria
	µg/m ³	µg/m ³
1.00	14.29	5.12
2.00	14.30	5.38
3.00	13.56	4.63
4.00	13.55	4.49
5.00	13.52	4.23
6.00	13.53	3.76
7.00	13.55	4.38
8.00	14.08	4.49
9.00	15.32	6.29
10.00	15.34	5.57
11.00	15.22	5.77
12.00	13.92	3.87
13.00	13.54	3.56
14.00	13.25	3.48
15.00	11.91	2.65
16.00	10.96	2.09
17.00	10.24	2.27
18.00	9.89	2.03
19.00	12.04	7.13
20.00	15.99	13.10
21.00	17.92	12.18
22.00	18.55	13.42
23.00	19.61	13.60
24.00	18.98	11.76

Massimo	19.61	13.60
Minimo	9.89	2.03
Media	14.29	6.05
Dev. St.	2.55	3.77

ANDAMENTO INQUINANTI AERODISPERSI		
~ 12 mar 2016		
Ora	PM ₁₀	PM _{2.5}
	media oraria	media oraria
	µg/m ³	µg/m ³
1.00	19.00	10.56
2.00	17.85	8.64
3.00	16.51	7.77
4.00	14.72	6.44
5.00	13.39	5.47
6.00	11.95	4.40
7.00	10.40	3.50
8.00	9.40	3.05
9.00	7.86	2.19
10.00	7.72	2.12
11.00	8.35	2.43
12.00	8.67	3.03
13.00	8.32	2.73
14.00	6.80	1.58
15.00	5.51	0.60
16.00	5.99	1.29
17.00	5.93	2.36
18.00	7.88	5.24
19.00	10.77	9.12
20.00	13.70	13.15
21.00	15.96	15.72
22.00	18.79	14.21
23.00	18.09	13.53
24.00	16.24	9.39

Massimo	19.00	15.72
Minimo	5.51	0.60
Media	11.66	6.19
Dev. St.	4.54	4.59

ANDAMENTO INQUINANTI AERODISPERSI		
~ 13 mar 2016		
Ora	PM ₁₀	PM _{2.5}
	media oraria	media oraria
	µg/m ³	µg/m ³
1.00	15.32	9.82
2.00	14.75	9.03
3.00	14.02	7.81
4.00	12.91	6.83
5.00	11.95	5.80
6.00	11.20	5.48
7.00	10.08	4.52
8.00	9.14	3.48
9.00	8.58	3.84
10.00	8.57	4.46
11.00	7.56	3.22
12.00	7.42	3.38
13.00	7.68	4.29
14.00	9.05	5.53
15.00	9.19	4.53
16.00	8.46	3.55
17.00	7.46	2.99
18.00	7.45	2.83
19.00	7.54	3.39
20.00	8.69	4.70
21.00	8.53	3.24
22.00	7.56	2.61
23.00	7.46	2.31
24.00	6.67	1.78

Massimo	15.32	9.82
Minimo	6.67	1.78
Media	9.47	4.56
Dev. St.	2.53	2.06

AUTOSTRADA SALERNO-REGGIO CALABRIA Scheda di Monitoraggio Matrice Atmosfera

ANDAMENTO INQUINANTI AERODISPERSI		
~ 14 mar 2016		
	PM ₁₀	PM _{2.5}
Ora	media oraria	media oraria
	µg/m ³	µg/m ³
1.00	6.54	1.80
2.00	6.47	2.13
3.00	6.36	2.08
4.00	6.37	2.01
5.00	6.25	1.00
6.00	5.83	2.00
7.00	5.66	0.66
8.00	5.26	0.39
9.00	4.00	0.03
10.00	3.69	0.27
11.00	4.19	0.48
12.00	4.27	0.24
13.00	4.16	0.64
14.00	4.64	0.66
15.00	4.14	0.21
16.00	4.89	0.10
17.00	4.98	0.46
18.00	5.18	0.64
19.00	6.93	2.26
20.00	9.52	5.38
21.00	11.35	7.71
22.00	11.57	7.11
23.00	11.10	4.85
24.00	10.27	4.79

Massimo	11.57	7.71
Minimo	3.69	0.03
Media	6.40	2.00
Dev. St.	2.48	2.27

ANDAMENTO INQUINANTI AERODISPERSI		
~ 15 mar 2016		
	PM ₁₀	PM _{2.5}
Ora	media oraria	media oraria
	µg/m ³	µg/m ³
1.00	11.98	5.96
2.00	11.54	4.77
3.00	10.44	4.35
4.00	9.65	3.23
5.00	8.49	2.76
6.00	7.82	2.20
7.00	7.26	1.86
8.00	6.24	1.22
9.00	6.12	0.86
10.00	5.85	1.18
11.00	6.21	2.13
12.00	7.05	3.00
13.00	7.14	2.73
14.00	7.25	3.24
15.00	7.46	3.31
16.00	7.81	3.46
17.00	8.56	4.31
18.00	9.75	6.15
19.00	11.98	10.26
20.00	14.40	13.26
21.00	14.43	9.81
22.00	14.80	10.67
23.00	13.58	8.53
24.00	12.79	7.37

Massimo	14.80	13.26
Minimo	5.85	0.86
Media	9.52	4.86
Dev. St.	2.96	3.42

ANDAMENTO INQUINANTI AERODISPERSI		
~ 16 mar 2016		
	PM ₁₀	PM _{2.5}
Ora	media oraria	media oraria
	µg/m ³	µg/m ³
1.00	13.08	6.15
2.00	12.51	5.43
3.00	11.29	4.53
4.00	10.30	4.37
5.00	8.97	3.45
6.00	8.47	3.24
7.00	7.58	3.00
8.00	7.05	2.59
9.00	6.99	2.84
10.00	7.88	4.30
11.00	9.01	5.19
12.00	9.77	5.43
13.00	9.80	5.12
14.00	9.83	5.74
15.00	9.24	5.65
16.00	10.04	6.81
17.00	11.45	8.36
18.00	12.03	8.70
19.00	10.42	5.88
20.00	10.39	6.14
21.00	10.90	8.10
22.00	11.16	7.64
23.00	11.67	8.21
24.00	11.49	6.59

Massimo	13.08	8.70
Minimo	6.99	2.59
Media	10.06	5.56
Dev. St.	1.67	1.82

ANDAMENTO INQUINANTI AERODISPERSI		
~ 17 mar 2016		
	PM ₁₀	PM _{2.5}
Ora	media oraria	media oraria
	µg/m ³	µg/m ³
1.00	13.44	6.36
2.00	13.43	6.10
3.00	12.44	4.88
4.00	11.51	5.04
5.00	10.61	4.47
6.00	9.85	4.10
7.00	9.57	3.75
8.00	9.20	4.08
9.00	9.69	5.09
10.00	7.91	3.15
11.00	7.42	2.62
12.00	7.45	2.93
13.00	7.50	3.42
14.00	7.92	3.12
15.00	8.35	2.97
16.00	7.66	2.50
17.00	8.50	3.67
18.00	8.64	3.97
19.00	9.74	5.95
20.00	12.21	9.99
21.00	12.13	8.37
22.00	12.28	7.34
23.00	11.79	7.02
24.00	10.70	5.66

Massimo	13.44	9.99
Minimo	7.42	2.50
Media	10.00	4.86
Dev. St.	2.00	1.93

AUTOSTRADA SALERNO-REGGIO CALABRIA *Scheda di Monitoraggio Matrice Atmosfera*

ANDAMENTO INQUINANTI AERODISPERSI		
~ 18 mar 2016		
	PM ₁₀	PM _{2.5}
Ora	media oraria	media oraria
	µg/m ³	µg/m ³
1.00	10.12	3.63
2.00	9.97	2.26
3.00	9.41	2.07
4.00	8.74	2.02
5.00	8.63	2.00
6.00	8.17	2.06
7.00	7.52	1.93
8.00	6.97	1.30
9.00	6.73	1.13
10.00	6.82	2.32
11.00	6.73	2.51
12.00	6.79	2.29
13.00	7.33	2.17
14.00	6.92	2.30
15.00	7.14	2.05
16.00	6.55	2.10
17.00	7.17	2.39
18.00	7.35	2.33
19.00	7.86	3.33
20.00	8.55	3.49
21.00	8.68	3.90
22.00	8.93	4.31
23.00	9.99	5.65
24.00	9.57	3.97

Massimo	10.12	5.65
Minimo	6.55	1.13
Media	8.03	2.65
Dev. St.	1.19	1.04

ANDAMENTO INQUINANTI AERODISPERSI		
~ 19 mar 2016		
	PM ₁₀	PM _{2.5}
Ora	media oraria	media oraria
	µg/m ³	µg/m ³
1.00	8.89	3.50
2.00	8.78	3.32
3.00	8.63	3.00
4.00	7.95	2.98
5.00	7.62	2.95
6.00	7.59	2.67
7.00	7.07	1.80
8.00	6.42	1.84
9.00	6.23	1.49
10.00	5.11	0.95
11.00	4.48	0.83
12.00	5.13	1.29
13.00	4.81	0.87
14.00	4.17	0.85
15.00	4.80	1.05
16.00	4.81	1.12
17.00	5.02	2.15
18.00	6.67	3.70
19.00	8.09	5.42
20.00	9.24	7.23
21.00	10.44	8.20
22.00	11.06	7.33
23.00	11.24	8.12
24.00	10.23	5.78

Massimo	11.24	8.20
Minimo	4.17	0.83
Media	7.27	3.27
Dev. St.	2.22	2.44

ANDAMENTO INQUINANTI AERODISPERSI		
~ 20 mar 2016		
	PM ₁₀	PM _{2.5}
Ora	media oraria	media oraria
	µg/m ³	µg/m ³
1.00	9.90	5.92
2.00	9.88	6.09
3.00	9.60	5.61
4.00	8.70	4.89
5.00	8.49	4.51
6.00	7.48	3.73
7.00	7.17	3.44
8.00	6.14	2.96
9.00	5.95	3.21
10.00	6.22	3.51
11.00	6.37	3.48
12.00	6.30	3.23
13.00	6.26	2.97
14.00	6.24	3.17
15.00	6.28	2.74
16.00	6.94	3.64
17.00	7.57	3.89
18.00	8.19	4.25
19.00	10.39	7.95
20.00	11.94	9.11
21.00	11.95	8.71
22.00	13.06	10.75
23.00	13.00	8.83
24.00	12.21	6.29

Massimo	13.06	10.75
Minimo	5.95	2.74
Media	8.59	5.12
Dev. St.	2.42	2.34

ANDAMENTO INQUINANTI AERODISPERSI		
~ 21 mar 2016		
	PM ₁₀	PM _{2.5}
Ora	media oraria	media oraria
	µg/m ³	µg/m ³
1.00	12.95	5.77
2.00	13.25	5.84
3.00	13.20	5.88
4.00	13.30	5.77
5.00	12.58	5.61
6.00	13.05	5.90
7.00	13.55	5.75
8.00	12.95	5.40
9.00	12.69	5.55
10.00	13.56	6.33
11.00	13.58	6.24
12.00	13.75	6.89
13.00	14.61	7.10
14.00	14.13	7.01
15.00	14.58	7.29
16.00	14.80	7.68
17.00	14.73	6.93
18.00	14.75	6.96
19.00	14.74	6.78
20.00	13.90	5.92
21.00	13.05	5.20
22.00	12.30	4.57
23.00	14.05	6.68
24.00	17.21	7.88

Massimo	17.21	7.88
Minimo	12.30	4.57
Media	13.80	6.29
Dev. St.	1.05	0.83

AUTOSTRADA SALERNO-REGGIO CALABRIA *Scheda di Monitoraggio Matrice Atmosfera*

ANDAMENTO INQUINANTI AERODISPERSI		
~ Ora	22 mar 2016	
	PM ₁₀	PM _{2.5}
	media oraria µg/m ³	media oraria µg/m ³
1.00	20.49	8.78
2.00	22.87	10.12
3.00	26.52	13.09
4.00	31.42	15.92
5.00	38.02	19.10
6.00	43.94	21.36
7.00	47.95	21.72
8.00	53.39	25.14
9.00	64.38	36.35
10.00	71.39	37.90
11.00	79.54	42.98
12.00	76.16	34.47
13.00	70.58	27.79
14.00	66.26	25.00
15.00	64.33	25.16
16.00	61.40	24.01
17.00	59.96	23.98
18.00	57.42	21.88
19.00	54.89	20.31
20.00	54.06	20.72
21.00	53.88	22.11
22.00	56.18	23.59
23.00	66.94	29.93
24.00	91.85	42.96

Massimo	91.85	42.98
Minimo	20.49	8.78
Media	55.57	24.76
Dev. St.	18.04	9.07

ANDAMENTO INQUINANTI AERODISPERSI		
~ Ora	23 mar 2016	
	PM ₁₀	PM _{2.5}
	media oraria µg/m ³	media oraria µg/m ³
1.00	122.87	50.50
2.00	159.86	58.65
3.00	219.70	74.07
4.00	261.75	82.08
5.00	283.61	87.56
6.00	191.41	46.77
7.00	208.96	57.62
8.00	235.69	69.71
9.00	147.15	28.79
10.00	123.56	20.26
11.00	116.02	20.48
12.00	109.86	21.36
13.00	102.73	20.75
14.00	106.88	26.32
15.00	95.84	22.84
16.00	86.65	19.57
17.00	77.76	16.42
18.00	69.43	14.23
19.00	63.65	12.92
20.00	58.81	11.81
21.00	53.68	10.59
22.00	48.58	9.31
23.00	44.38	8.75
24.00	40.21	7.38

Massimo	283.61	87.56
Minimo	40.21	7.38
Media	126.21	33.28
Dev. St.	72.16	25.47

ANDAMENTO INQUINANTI AERODISPERSI		
~ Ora	24 mar 2016	
	PM ₁₀	PM _{2.5}
	media oraria µg/m ³	media oraria µg/m ³
1.00	36.96	6.87
2.00	34.64	6.29
3.00	32.41	5.80
4.00	29.87	5.11
5.00	28.37	5.57
6.00	26.52	4.86
7.00	24.06	4.54
8.00	22.26	4.21
9.00	20.04	3.83
10.00	18.81	3.66
11.00	17.29	3.27
12.00	16.68	3.29
13.00	16.35	3.42
14.00	16.63	3.81
15.00	16.66	3.30
16.00	17.48	4.18
17.00	16.64	3.71
18.00	16.16	3.60
19.00	16.92	4.23
20.00	17.82	4.79
21.00	18.46	6.35
22.00	17.81	5.68
23.00	16.69	5.33
24.00	15.70	4.45

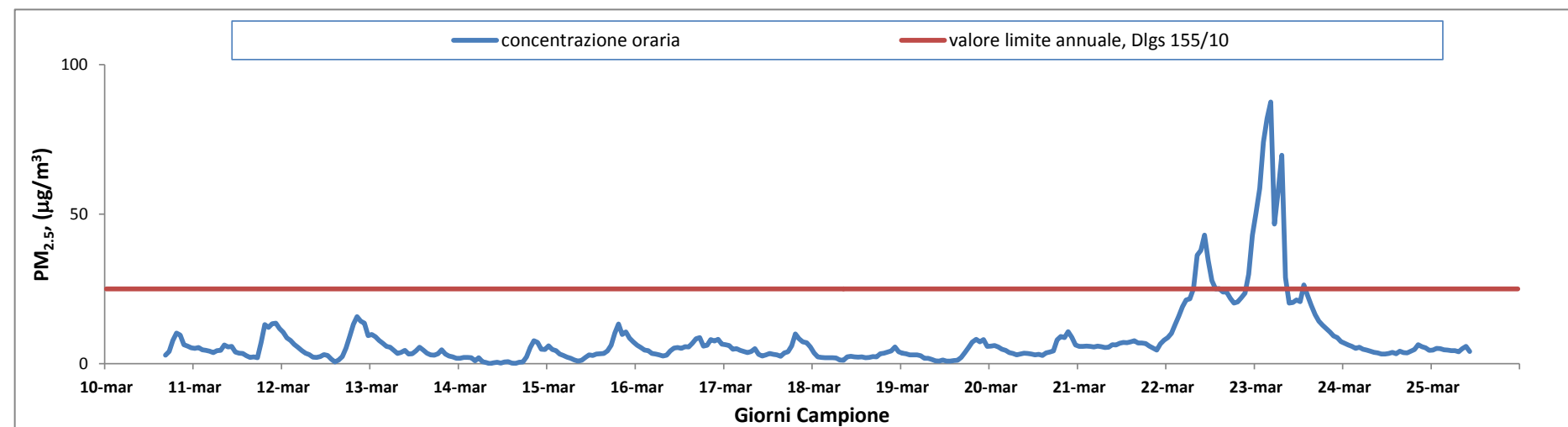
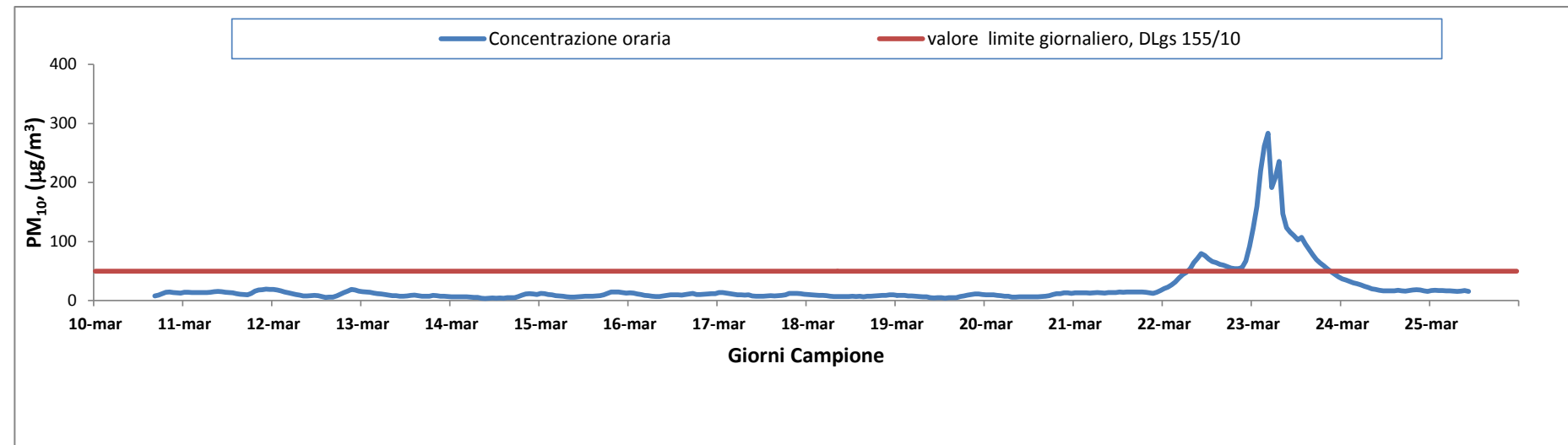
Massimo	37.0	6.9
Minimo	15.7	3.3
Media	21.3	4.6
Dev. St.	6.55	1.07

ANDAMENTO INQUINANTI AERODISPERSI		
~ Ora	25 mar 2016	
	PM ₁₀	PM _{2.5}
	media oraria µg/m ³	media oraria µg/m ³
1.00	17.13	4.57
2.00	17.72	5.16
3.00	17.22	5.02
4.00	17.02	4.63
5.00	16.45	4.60
6.00	16.53	4.40
7.00	16.08	4.36
8.00	15.67	4.04
9.00	16.07	5.08
10.00	17.06	5.83
11.00	15.74	4.14
12.00	<<	<<
13.00	<<	<<
14.00	<<	<<
15.00	<<	<<
16.00	<<	<<
17.00	<<	<<
18.00	<<	<<
19.00	<<	<<
20.00	<<	<<
21.00	<<	<<
22.00	<<	<<
23.00	<<	<<
24.00	<<	<<

Massimo	17.7	5.8
Minimo	15.7	4.0
Media	16.6	4.7
Dev. St.	0.7	0.5

AUTOSTRADA SALERNO-REGGIO CALABRIA Scheda di Monitoraggio Matrice Atmosfera

CONCENTRAZIONE Polveri Totali sospese	
data	PTS ¹ 24h µg/m ³
11/03/2016	21.8
12/03/2016	12.9
13/03/2016	11.8
14/03/2016	8.9
15/03/2016	11.3
16/03/2016	11.8
17/03/2016	12.4
18/03/2016	10.7
19/03/2016	9.4
20/03/2016	10.4
21/03/2016	16.9
22/03/2016	58.5
23/03/2016	657.5
24/03/2016	24.7



Normativa di Riferimento

Inquinante	Normativa	Valore limite orario ²	Valore limite (media 8h) ³	Valore limite 24h ⁴	Valore limite annuale ⁵	Soglia di allarme
Polveri Sottili con AD < 10 µm (PM10)	DLgs 155/10	—	—	50 µg/m ³ da non superare più di 35 volte per anno civile	40 µg/m ³	—
Polveri Sottili con AD < 2,5 µm (PM2,5)	DLgs 155/10	—	—	—	25 µg/m ³	—
Polveri Totali Sospese con AD > 10 µm (PTS)	DM 203/88	—	—	150 µg/m ³	—	300 µg/m ³

AUTOSTRADA SALERNO-REGGIO CALABRIA *Scheda di Monitoraggio Matrice Atmosfera*

ANDAMENTO VARIABILE VENTO 10 mar 2016		
Ora	Velocità	Direzione
	m/s	Gradi
1.00	<<	<<
2.00	<<	<<
3.00	<<	<<
4.00	<<	<<
5.00	<<	<<
6.00	<<	<<
7.00	<<	<<
8.00	<<	<<
9.00	<<	<<
10.00	<<	<<
11.00	<<	<<
12.00	<<	<<
13.00	<<	<<
14.00	<<	<<
15.00	<<	<<
16.00	<<	<<
17.00	5.14	198.49
18.00	0.50	191.26
19.00	2.19	118.59
20.00	0.52	50.28
21.00	0.08	0.00
22.00	4.40	135.07
23.00	9.10	155.84
24.00	10.56	156.38

ANDAMENTO VARIABILE VENTO 11-mar-16		
Ora	Velocità	Direzione
	m/s	Gradi
1.00	10.18	158.71
2.00	7.44	136.02
3.00	9.56	156.10
4.00	5.05	134.73
5.00	5.27	135.00
6.00	1.28	111.48
7.00	6.07	177.62
8.00	1.19	44.08
9.00	1.71	46.18
10.00	6.08	179.75
11.00	2.24	157.87
12.00	0.80	48.05
13.00	2.45	162.19
14.00	9.48	203.23
15.00	6.51	44.65
16.00	2.06	0.80
17.00	0.00	CALMA
18.00	0.65	273.84
19.00	0.83	295.27
20.00	2.42	44.51
21.00	2.34	288.67
22.00	3.49	49.09
23.00	2.67	30.56
24.00	1.14	318.09

ANDAMENTO VARIABILE VENTO 12-mar-16		
Ora	Velocità	Direzione
	m/s	Gradi
1.00	1.22	45.22
2.00	2.03	357.83
3.00	0.24	<<
4.00	2.73	27.08
5.00	4.31	111.26
6.00	3.91	42.50
7.00	0.38	291.96
8.00	0.76	46.21
9.00	3.00	177.59
10.00	4.80	181.30
11.00	2.11	220.65
12.00	4.04	209.21
13.00	9.91	200.36
14.00	3.34	157.63
15.00	2.55	112.30
16.00	5.09	200.64
17.00	2.97	204.99
18.00	1.15	194.76
19.00	0.36	183.95
20.00	0.00	CALMA
21.00	0.56	48.79
22.00	1.97	48.09
23.00	3.10	49.20
24.00	6.49	49.75

ANDAMENTO VARIABILE VENTO 13-mar-16		
Ora	Velocità	Direzione
	m/s	Gradi
1.00	6.36	51.05
2.00	6.78	58.91
3.00	6.59	59.09
4.00	3.48	43.20
5.00	2.77	49.30
6.00	2.53	47.88
7.00	1.84	48.04
8.00	2.76	0.11
9.00	2.47	24.88
10.00	3.16	26.74
11.00	5.35	21.40
12.00	5.91	359.99
13.00	8.43	359.27
14.00	7.84	359.17
15.00	6.92	359.54
16.00	6.60	359.55
17.00	6.68	359.56
18.00	4.79	0.18
19.00	5.91	358.89
20.00	5.16	359.26
21.00	3.78	0.89
22.00	2.29	358.62
23.00	2.79	46.64
24.00	5.61	47.99

AUTOSTRADA SALERNO-REGGIO CALABRIA *Scheda di Monitoraggio Matrice Atmosfera*

ANDAMENTO VARIABILE VENTO 14-mar-16		
Ora	Velocità	Direzione
	m/s	Gradi
1.00	3.18	61.14
2.00	2.11	357.14
3.00	3.28	359.19
4.00	0.50	0.13
5.00	0.00	CALMA
6.00	1.89	59.55
7.00	5.71	62.05
8.00	2.59	50.09
9.00	3.07	49.97
10.00	0.00	CALMA
11.00	2.51	314.59
12.00	6.03	314.51
13.00	7.09	359.36
14.00	4.73	0.88
15.00	6.29	359.59
16.00	5.24	359.74
17.00	4.61	358.49
18.00	0.06	<<
19.00	0.67	40.59
20.00	4.84	50.76
21.00	6.40	50.06
22.00	4.11	49.01
23.00	5.70	50.37
24.00	6.62	58.86

ANDAMENTO VARIABILE VENTO 15-mar-16		
Ora	Velocità	Direzione
	m/s	Gradi
1.00	5.97	52.43
2.00	6.93	50.27
3.00	6.49	49.35
4.00	5.99	47.98
5.00	6.90	49.43
6.00	4.92	49.13
7.00	6.16	51.68
8.00	4.40	48.17
9.00	0.35	132.38
10.00	0.94	158.44
11.00	1.04	270.99
12.00	2.93	359.29
13.00	6.79	359.65
14.00	6.68	0.27
15.00	7.51	359.37
16.00	6.41	359.37
17.00	5.11	359.33
18.00	5.08	359.77
19.00	2.86	358.88
20.00	1.86	31.66
21.00	3.16	157.50
22.00	4.99	43.79
23.00	6.02	47.04
24.00	5.28	47.11

ANDAMENTO VARIABILE VENTO 16-mar-16		
Ora	Velocità	Direzione
	m/s	Gradi
1.00	6.27	48.55
2.00	7.09	50.10
3.00	7.05	48.96
4.00	4.00	48.66
5.00	4.69	50.28
6.00	5.78	48.37
7.00	6.19	47.55
8.00	2.77	48.84
9.00	0.31	155.65
10.00	6.73	178.98
11.00	7.03	179.87
12.00	9.04	181.17
13.00	8.90	201.36
14.00	5.28	198.37
15.00	0.32	45.87
16.00	1.50	206.70
17.00	0.23	<<
18.00	0.48	201.87
19.00	1.34	358.07
20.00	0.91	41.71
21.00	0.00	CALMA
22.00	0.99	50.55
23.00	1.62	48.82
24.00	3.88	48.90

ANDAMENTO VARIABILE VENTO 17-mar-16		
Ora	Velocità	Direzione
	m/s	Gradi
1.00	5.78	48.11
2.00	2.81	47.00
3.00	3.07	50.94
4.00	2.33	30.24
5.00	3.80	25.31
6.00	6.32	359.64
7.00	3.08	20.62
8.00	3.15	48.15
9.00	1.53	358.53
10.00	3.96	359.54
11.00	5.58	22.31
12.00	5.01	22.55
13.00	3.84	0.01
14.00	4.70	359.75
15.00	4.17	359.62
16.00	4.82	359.33
17.00	4.57	22.51
18.00	4.24	21.35
19.00	2.97	358.79
20.00	0.84	18.72
21.00	0.57	22.95
22.00	1.25	26.97
23.00	0.00	CALMA
24.00	0.07	<<

AUTOSTRADA SALERNO-REGGIO CALABRIA *Scheda di Monitoraggio Matrice Atmosfera*

ANDAMENTO VARIABILE VENTO 18-mar-16		
Ora	Velocità	Direzione
	m/s	Gradi
1.00	1.78	44.12
2.00	2.98	45.56
3.00	5.85	52.60
4.00	6.33	58.41
5.00	4.34	46.89
6.00	4.55	45.25
7.00	4.51	46.69
8.00	1.59	26.23
9.00	4.77	359.69
10.00	6.66	359.69
11.00	6.56	22.47
12.00	4.63	21.72
13.00	6.74	23.13
14.00	6.44	359.62
15.00	5.58	359.94
16.00	4.23	21.15
17.00	3.47	314.60
18.00	2.94	358.93
19.00	1.58	359.00
20.00	1.43	358.24
21.00	2.35	358.91
22.00	1.06	0.56
23.00	1.92	25.84
24.00	0.07	<<

ANDAMENTO VARIABILE VENTO 19-mar-16		
Ora	Velocità	Direzione
	m/s	Gradi
1.00	2.22	40.51
2.00	1.03	31.71
3.00	1.92	45.08
4.00	0.93	15.39
5.00	0.00	CALMA
6.00	0.88	19.06
7.00	3.43	38.68
8.00	4.96	40.60
9.00	4.84	23.56
10.00	4.60	22.39
11.00	6.24	21.12
12.00	5.67	22.17
13.00	6.59	359.61
14.00	6.63	359.00
15.00	6.96	359.16
16.00	6.85	359.24
17.00	6.02	359.20
18.00	5.63	359.47
19.00	3.85	358.53
20.00	0.48	0.07
21.00	0.66	19.18
22.00	0.20	<<
23.00	0.03	<<
24.00	3.84	22.23

ANDAMENTO VARIABILE VENTO 20-mar-16		
Ora	Velocità	Direzione
	m/s	Gradi
1.00	3.09	0.17
2.00	0.53	13.09
3.00	3.54	60.40
4.00	6.37	48.29
5.00	5.00	45.76
6.00	1.55	42.95
7.00	4.43	25.74
8.00	0.46	17.30
9.00	0.14	<<
10.00	2.88	226.47
11.00	4.23	225.85
12.00	6.57	179.57
13.00	7.06	200.54
14.00	8.46	201.12
15.00	8.74	179.96
16.00	8.88	180.95
17.00	7.86	181.24
18.00	6.60	179.98
19.00	4.49	154.90
20.00	3.12	113.72
21.00	3.64	113.91
22.00	4.55	114.40
23.00	4.02	114.18
24.00	3.95	132.11

ANDAMENTO VARIABILE VENTO 21-mar-16		
Ora	Velocità	Direzione
	m/s	Gradi
1.00	4.74	115.36
2.00	5.04	132.15
3.00	5.63	133.49
4.00	6.87	154.60
5.00	9.18	160.01
6.00	8.52	160.98
7.00	10.40	178.21
8.00	10.61	180.19
9.00	11.90	199.97
10.00	13.60	179.79
11.00	17.40	179.11
12.00	17.70	179.94
13.00	14.74	180.36
14.00	14.81	179.72
15.00	17.16	200.22
16.00	18.84	180.06
17.00	18.65	178.27
18.00	17.88	178.22
19.00	17.79	179.65
20.00	17.09	179.32
21.00	16.29	178.71
22.00	19.96	179.84
23.00	22.46	179.67
24.00	22.47	179.61

AUTOSTRADA SALERNO-REGGIO CALABRIA *Scheda di Monitoraggio Matrice Atmosfera*

ANDAMENTO VARIABILE VENTO 22-mar-16		
Ora	Velocità	Direzione
	m/s	Gradi
1.00	19.22	179.38
2.00	14.96	180.01
3.00	15.06	179.76
4.00	14.64	181.45
5.00	12.59	200.09
6.00	11.12	179.96
7.00	8.99	176.94
8.00	8.54	158.42
9.00	12.15	179.22
10.00	11.42	180.93
11.00	11.57	179.35
12.00	14.99	179.27
13.00	9.42	178.78
14.00	7.30	178.79
15.00	9.98	179.02
16.00	11.74	179.88
17.00	12.13	181.34
18.00	11.77	180.15
19.00	11.56	178.96
20.00	17.85	200.89
21.00	14.68	200.84
22.00	9.77	179.15
23.00	7.45	179.11
24.00	7.51	157.73

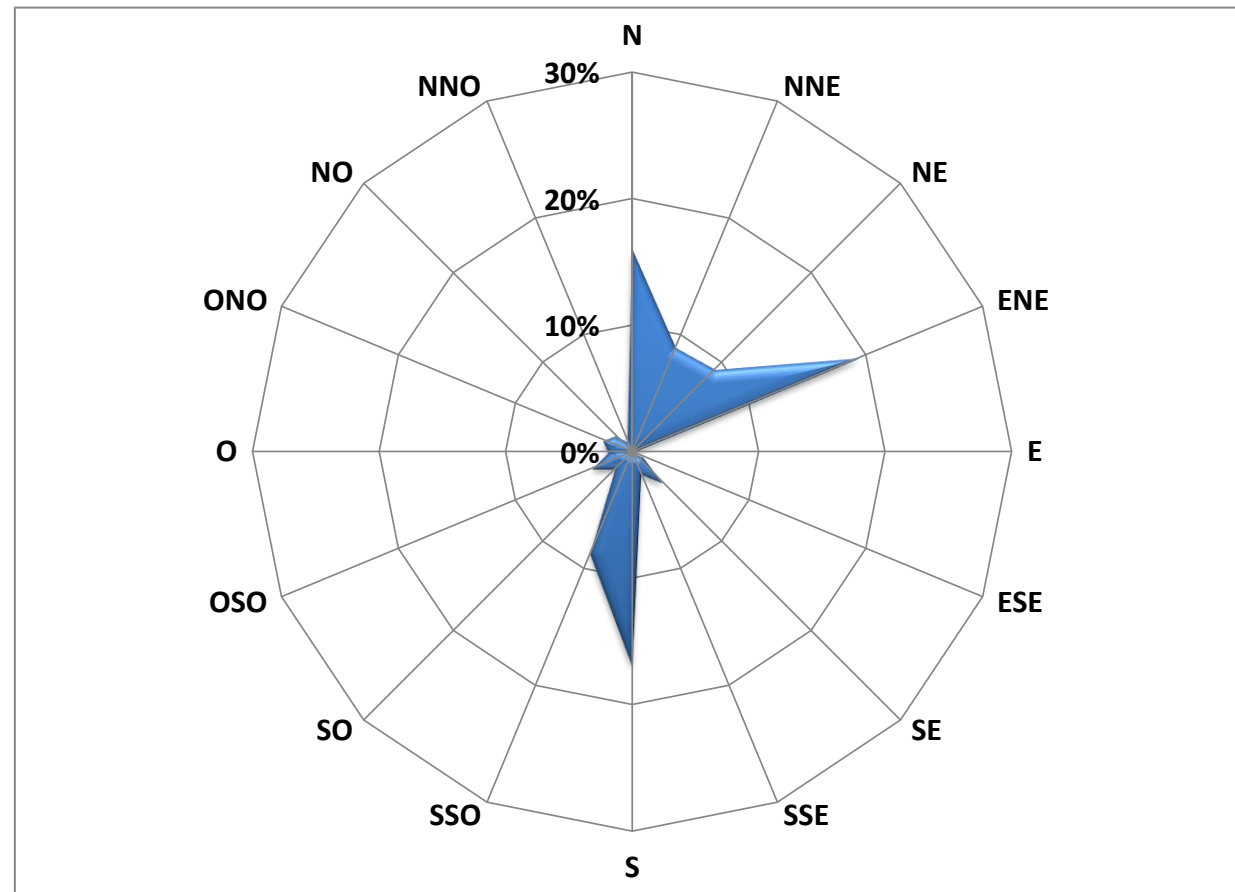
ANDAMENTO VARIABILE VENTO 23-mar-16		
Ora	Velocità	Direzione
	m/s	Gradi
1.00	13.49	157.75
2.00	11.27	177.14
3.00	11.20	157.83
4.00	9.52	180.50
5.00	8.67	177.86
6.00	11.09	201.62
7.00	12.48	177.95
8.00	16.42	177.73
9.00	14.30	159.20
10.00	13.46	159.88
11.00	13.87	177.39
12.00	10.61	178.55
13.00	6.31	177.32
14.00	3.65	247.62
15.00	1.99	289.98
16.00	6.39	246.32
17.00	8.46	245.59
18.00	9.83	225.64
19.00	9.80	225.85
20.00	10.17	246.98
21.00	10.46	245.90
22.00	8.39	225.45
23.00	10.61	289.86
24.00	10.05	269.06

ANDAMENTO VARIABILE VENTO 24-mar-16		
Ora	Velocità	Direzione
	m/s	Gradi
1.00	7.03	268.82
2.00	6.96	269.36
3.00	6.91	292.18
4.00	6.09	359.55
5.00	4.47	268.24
6.00	1.89	245.42
7.00	4.14	313.26
8.00	4.30	268.76
9.00	4.12	225.60
10.00	3.06	224.03
11.00	4.01	0.25
12.00	4.90	292.04
13.00	6.50	292.68
14.00	5.97	315.28
15.00	6.49	359.44
16.00	6.90	359.72
17.00	5.32	359.34
18.00	3.44	358.79
19.00	0.67	340.30
20.00	0.28	315.83
21.00	0.00	CALMA
22.00	0.14	<<
23.00	0.06	<<
24.00	1.31	28.00

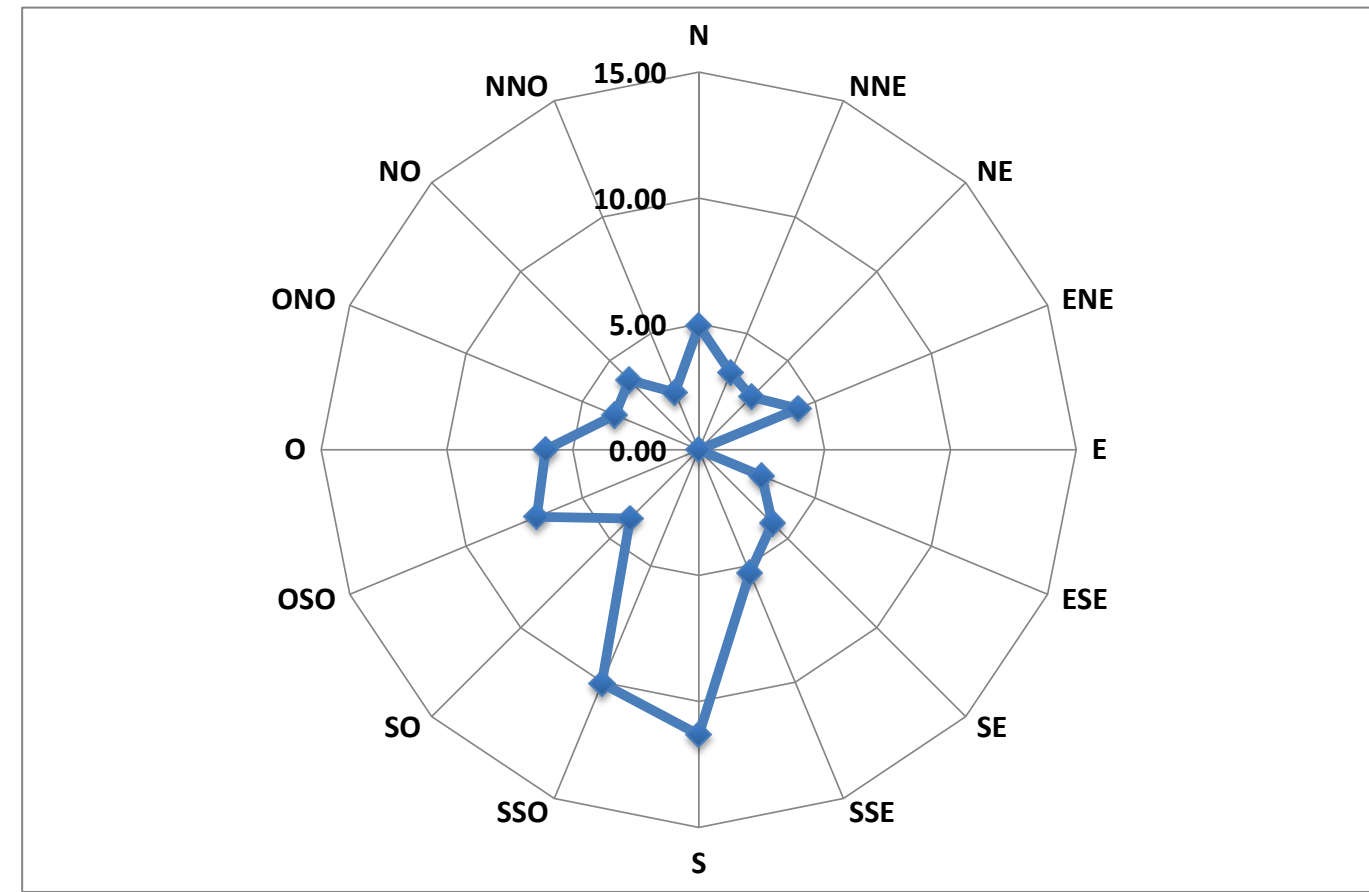
ANDAMENTO VARIABILE VENTO 25-mar-16		
Ora	Velocità	Direzione
	m/s	Gradi
1.00	3.67	51.42
2.00	3.33	50.50
3.00	5.41	63.17
4.00	0.08	48.91
5.00	5.32	49.32
6.00	3.77	49.56
7.00	4.53	51.77
8.00	5.66	50.39
9.00	1.66	52.35
10.00	1.38	359.56
11.00	0.33	342.63
12.00	<<	<<
13.00	<<	<<
14.00	<<	<<
15.00	<<	<<
16.00	<<	<<
17.00	<<	<<
18.00	<<	<<
19.00	<<	<<
20.00	<<	<<
21.00	<<	<<
22.00	<<	<<
23.00	<<	<<
24.00	<<	<<

AUTOSTRADA SALERNO-REGGIO CALABRIA Scheda di Monitoraggio Matrice Atmosfera

Direzione percentuale dei venti relativa all'intero periodo di riferimento, dati espressi in %



Velocità media relativa all'intero periodo di riferimento, dati espressi in m/s



AUTOSTRADA SALERNO-REGGIO CALABRIA *Scheda di Monitoraggio Matrice Atmosfera*

ANDAMENTO PARAMETRI METEOROLOGICI			
10 mar 2016			
	Temperatura	Umidità Relativa	Radiazione Solare
Ora	°C	%	W/m ²
1.00	<<	<<	<<
2.00	<<	<<	<<
3.00	<<	<<	<<
4.00	<<	<<	<<
5.00	<<	<<	<<
6.00	<<	<<	<<
7.00	<<	<<	<<
8.00	<<	<<	<<
9.00	<<	<<	<<
10.00	<<	<<	<<
11.00	<<	<<	<<
12.00	<<	<<	<<
13.00	<<	<<	<<
14.00	<<	<<	<<
15.00	<<	<<	<<
16.00	<<	<<	<<
17.00	<<	<<	<<
18.00	12.38	64.12	27.22
19.00	11.33	76.49	0.00
20.00	10.19	83.99	0.00
21.00	10.04	84.00	0.00
22.00	10.72	81.95	0.00
23.00	12.14	74.73	0.00
24.00	12.33	74.26	0.00

ANDAMENTO PARAMETRI METEOROLOGICI			
11 mar 2016			
	Temperatura	Umidità Relativa	Radiazione Solare
Ora	°C	%	W/m ²
1.00	12.37	71.56	0.00
2.00	11.98	68.96	0.00
3.00	12.12	66.06	0.00
4.00	10.40	78.36	0.00
5.00	10.92	73.52	0.00
6.00	11.25	69.51	0.00
7.00	10.28	80.43	1.28
8.00	9.57	85.86	74.04
9.00	11.72	81.31	254.06
10.00	12.65	74.95	151.65
11.00	10.22	82.39	29.06
12.00	12.21	79.00	348.34
13.00	13.72	75.84	236.87
14.00	11.15	84.82	14.94
15.00	11.46	82.64	261.95
16.00	12.60	80.32	259.65
17.00	13.75	76.62	228.16
18.00	13.12	77.56	41.39
19.00	12.24	80.53	0.00
20.00	11.83	81.39	0.00
21.00	11.81	80.54	0.00
22.00	11.52	79.69	0.00
23.00	11.90	77.78	0.00
24.00	11.85	79.66	0.00

ANDAMENTO PARAMETRI METEOROLOGICI			
12 mar 2016			
	Temperatura	Umidità Relativa	Radiazione Solare
Ora	°C	%	W/m ²
1.00	11.01	83.29	0.00
2.00	10.59	84.49	0.00
3.00	10.91	85.65	0.00
4.00	10.34	87.24	0.00
5.00	8.30	87.01	0.00
6.00	8.54	86.13	0.00
7.00	8.93	84.07	12.68
8.00	9.57	83.40	154.23
9.00	11.81	78.15	316.67
10.00	11.86	77.51	262.47
11.00	12.67	77.25	342.16
12.00	13.10	75.38	353.80
13.00	10.13	85.81	80.41
14.00	10.89	88.57	403.45
15.00	12.25	79.66	361.56
16.00	13.74	70.77	596.55
17.00	13.80	67.60	411.47
18.00	12.38	72.05	42.67
19.00	11.29	77.18	0.29
20.00	10.63	78.77	0.00
21.00	10.34	79.09	0.00
22.00	9.80	79.16	0.00
23.00	9.72	78.21	0.00
24.00	9.53	78.14	0.00

AUTOSTRADA SALERNO-REGGIO CALABRIA *Scheda di Monitoraggio Matrice Atmosfera*

ANDAMENTO PARAMETRI METEOROLOGICI			
13 mar 2016			
	Temperatura	Umidità Relativa	Radiazione Solare
Ora	°C	%	W/m ²
1.00	9.46	78.79	0.00
2.00	9.31	79.78	0.00
3.00	9.52	81.00	0.00
4.00	9.52	82.66	0.00
5.00	9.97	81.25	0.00
6.00	9.88	80.53	0.00
7.00	9.78	83.08	12.12
8.00	10.81	85.48	42.23
9.00	11.01	86.22	20.72
10.00	11.12	86.19	47.36
11.00	11.42	85.12	160.06
12.00	12.06	84.44	212.73
13.00	12.11	82.02	240.97
14.00	12.13	82.22	158.67
15.00	13.01	75.98	383.12
16.00	13.28	73.50	233.29
17.00	12.65	77.32	55.02
18.00	11.87	82.39	8.54
19.00	11.77	82.67	0.00
20.00	11.68	83.53	0.00
21.00	11.78	82.20	0.00
22.00	11.91	83.30	0.00
23.00	11.48	84.59	0.00
24.00	10.59	78.59	0.00

ANDAMENTO PARAMETRI METEOROLOGICI			
14 mar 2016			
	Temperatura	Umidità Relativa	Radiazione Solare
Ora	°C	%	W/m ²
1.00	10.62	81.36	0.00
2.00	11.34	84.44	0.00
3.00	12.20	85.24	0.00
4.00	11.76	85.61	0.00
5.00	11.23	87.35	0.00
6.00	10.74	87.93	0.00
7.00	10.48	86.31	15.72
8.00	11.49	84.75	39.47
9.00	11.93	83.06	128.16
10.00	13.07	80.47	125.14
11.00	15.18	71.93	341.20
12.00	16.08	66.49	436.20
13.00	16.57	63.38	534.11
14.00	15.25	68.72	292.82
15.00	15.35	69.88	402.88
16.00	15.43	68.22	453.71
17.00	15.20	66.50	284.68
18.00	13.91	70.22	57.44
19.00	12.67	75.67	1.06
20.00	11.47	78.33	0.00
21.00	10.97	77.44	0.00
22.00	11.12	75.63	0.00
23.00	10.78	78.39	0.00
24.00	10.11	78.53	0.00

ANDAMENTO PARAMETRI METEOROLOGICI			
15 mar 2016			
	Temperatura	Umidità Relativa	Radiazione Solare
Ora	°C	%	W/m ²
1.00	10.26	79.72	0.00
2.00	10.17	76.47	0.00
3.00	10.39	74.87	0.00
4.00	10.59	78.74	0.00
5.00	10.11	81.63	0.00
6.00	9.88	81.28	0.00
7.00	9.73	81.59	15.75
8.00	10.58	81.06	118.10
9.00	12.72	77.10	207.02
10.00	14.16	70.35	371.70
11.00	15.40	62.78	427.38
12.00	16.10	60.77	469.17
13.00	17.04	57.84	832.30
14.00	16.80	59.22	798.57
15.00	16.10	63.07	618.87
16.00	15.36	66.72	451.89
17.00	14.96	70.75	360.48
18.00	14.06	74.86	92.18
19.00	13.12	75.64	0.78
20.00	12.57	76.77	0.00
21.00	11.53	84.89	0.00
22.00	10.59	87.07	0.00
23.00	10.37	83.79	0.00
24.00	10.31	80.67	0.00

AUTOSTRADA SALERNO-REGGIO CALABRIA *Scheda di Monitoraggio Matrice Atmosfera*

ANDAMENTO PARAMETRI METEOROLOGICI			
16 mar 2016			
	Temperatura	Umidità Relativa	Radiazione Solare
Ora	°C	%	W/m ²
1.00	10.17	80.40	0.00
2.00	9.90	79.02	0.00
3.00	9.74	77.60	0.00
4.00	9.84	76.16	0.00
5.00	9.47	77.11	0.00
6.00	9.61	76.01	0.00
7.00	10.09	74.07	25.96
8.00	10.95	72.97	133.50
9.00	12.23	74.16	231.79
10.00	13.07	75.26	327.72
11.00	13.67	76.34	330.13
12.00	13.60	78.66	274.99
13.00	13.52	80.30	235.31
14.00	13.12	80.38	117.31
15.00	12.78	78.96	163.39
16.00	13.40	73.46	102.60
17.00	13.20	78.18	118.05
18.00	13.06	76.36	30.98
19.00	12.23	76.87	0.78
20.00	12.10	74.46	0.00
21.00	11.65	74.21	0.00
22.00	11.63	72.88	0.00
23.00	11.79	72.43	0.00
24.00	11.49	77.42	0.00

ANDAMENTO PARAMETRI METEOROLOGICI			
17 mar 2016			
	Temperatura	Umidità Relativa	Radiazione Solare
Ora	°C	%	W/m ²
1.00	10.74	82.10	0.00
2.00	9.96	84.77	0.00
3.00	10.03	84.53	0.00
4.00	10.64	85.66	0.00
5.00	10.51	83.03	0.00
6.00	10.77	85.56	0.00
7.00	10.56	84.31	14.83
8.00	11.08	81.93	108.96
9.00	13.57	77.18	384.39
10.00	14.37	73.47	532.90
11.00	14.40	74.89	425.38
12.00	14.85	72.69	636.11
13.00	16.22	66.54	815.65
14.00	16.07	66.23	783.90
15.00	15.67	66.07	569.53
16.00	14.61	69.48	226.32
17.00	13.30	72.73	40.75
18.00	12.95	74.02	13.87
19.00	12.65	77.64	0.07
20.00	12.00	80.07	0.00
21.00	11.50	82.10	0.00
22.00	11.22	82.49	0.00
23.00	11.01	80.94	0.00
24.00	11.03	80.84	0.00

ANDAMENTO PARAMETRI METEOROLOGICI			
18 mar 2016			
	Temperatura	Umidità Relativa	Radiazione Solare
Ora	°C	%	W/m ²
1.00	11.19	77.63	0.00
2.00	11.18	73.79	0.00
3.00	10.63	69.88	0.00
4.00	9.97	70.34	0.00
5.00	9.92	70.00	0.00
6.00	9.56	73.44	0.00
7.00	9.52	78.24	15.91
8.00	11.62	84.58	143.19
9.00	13.10	78.66	245.74
10.00	14.08	68.08	477.59
11.00	14.86	61.64	428.31
12.00	15.56	56.15	420.14
13.00	15.16	57.06	665.62
14.00	15.27	61.04	723.40
15.00	15.18	65.28	552.66
16.00	14.40	69.53	384.56
17.00	14.38	69.98	234.13
18.00	14.02	69.62	111.45
19.00	13.06	74.70	0.88
20.00	12.70	78.33	0.00
21.00	12.57	80.51	0.00
22.00	12.25	80.52	0.00
23.00	11.82	82.74	0.00
24.00	11.83	82.02	0.00

AUTOSTRADA SALERNO-REGGIO CALABRIA *Scheda di Monitoraggio Matrice Atmosfera*

ANDAMENTO PARAMETRI METEOROLOGICI			
19 mar 2016			
Ora	Temperatura	Umidità Relativa	Radiazione Solare
	°C	%	W/m ²
1.00	11.51	83.74	0.00
2.00	11.70	83.33	0.00
3.00	11.94	84.70	0.00
4.00	11.95	86.79	0.00
5.00	11.60	87.55	0.00
6.00	11.88	87.48	0.00
7.00	11.92	86.69	23.96
8.00	12.79	82.86	190.02
9.00	13.99	77.58	407.58
10.00	14.81	72.32	588.66
11.00	15.67	69.47	425.13
12.00	16.19	67.71	503.33
13.00	16.60	66.15	852.33
14.00	17.23	62.35	766.13
15.00	16.54	65.72	710.69
16.00	16.03	66.92	506.73
17.00	15.39	71.04	230.17
18.00	14.67	74.46	83.19
19.00	13.78	77.64	2.23
20.00	13.15	79.92	0.00
21.00	12.83	81.63	0.00
22.00	12.66	81.83	0.00
23.00	12.30	84.34	0.00
24.00	12.53	84.22	0.00

ANDAMENTO PARAMETRI METEOROLOGICI			
20 mar 2016			
Ora	Temperatura	Umidità Relativa	Radiazione Solare
	°C	%	W/m ²
1.00	12.18	84.00	0.00
2.00	11.75	84.26	0.00
3.00	10.92	82.07	0.00
4.00	10.83	77.52	0.00
5.00	10.55	79.76	0.00
6.00	10.98	85.18	0.00
7.00	10.60	82.12	18.33
8.00	12.54	70.88	189.45
9.00	15.15	68.13	367.01
10.00	15.55	60.77	543.70
11.00	16.02	59.28	400.16
12.00	16.70	60.57	482.05
13.00	16.85	62.73	812.39
14.00	16.55	68.06	771.65
15.00	16.39	70.09	671.79
16.00	15.72	75.13	461.90
17.00	15.19	80.04	262.97
18.00	14.70	83.48	102.63
19.00	13.77	87.82	3.97
20.00	13.16	85.95	0.00
21.00	13.13	83.20	0.00
22.00	13.05	83.84	0.00
23.00	13.03	84.76	0.00
24.00	13.19	86.65	0.00

ANDAMENTO PARAMETRI METEOROLOGICI			
21 mar 2016			
Ora	Temperatura	Umidità Relativa	Radiazione Solare
	°C	%	W/m ²
1.00	12.97	87.96	0.00
2.00	12.99	88.85	0.00
3.00	12.95	89.04	0.00
4.00	13.16	90.13	0.00
5.00	13.73	92.00	0.00
6.00	13.55	92.00	0.00
7.00	13.63	92.94	16.86
8.00	14.14	91.87	171.29
9.00	15.45	83.18	345.76
10.00	16.79	73.71	525.83
11.00	16.64	77.87	399.72
12.00	16.29	82.90	406.78
13.00	16.64	83.29	671.92
14.00	17.15	82.21	788.12
15.00	17.13	80.22	532.34
16.00	17.92	71.60	425.60
17.00	17.14	76.43	341.39
18.00	16.79	75.38	115.01
19.00	16.56	74.40	1.46
20.00	16.67	73.39	0.00
21.00	17.05	68.52	0.00
22.00	17.63	62.07	0.00
23.00	17.08	66.98	0.00
24.00	17.79	60.18	0.00

AUTOSTRADA SALERNO-REGGIO CALABRIA *Scheda di Monitoraggio Matrice Atmosfera*

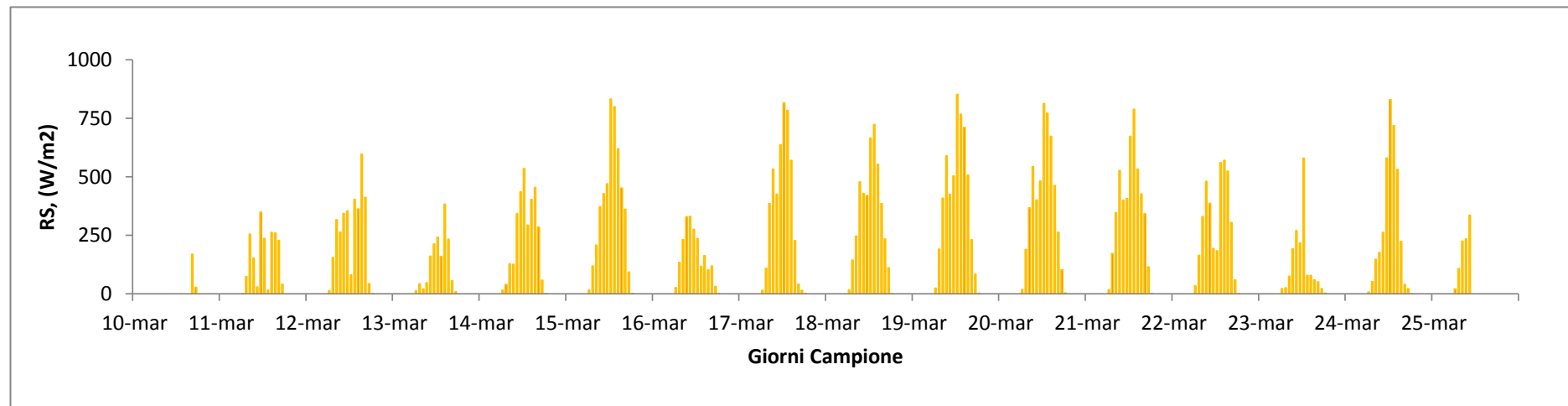
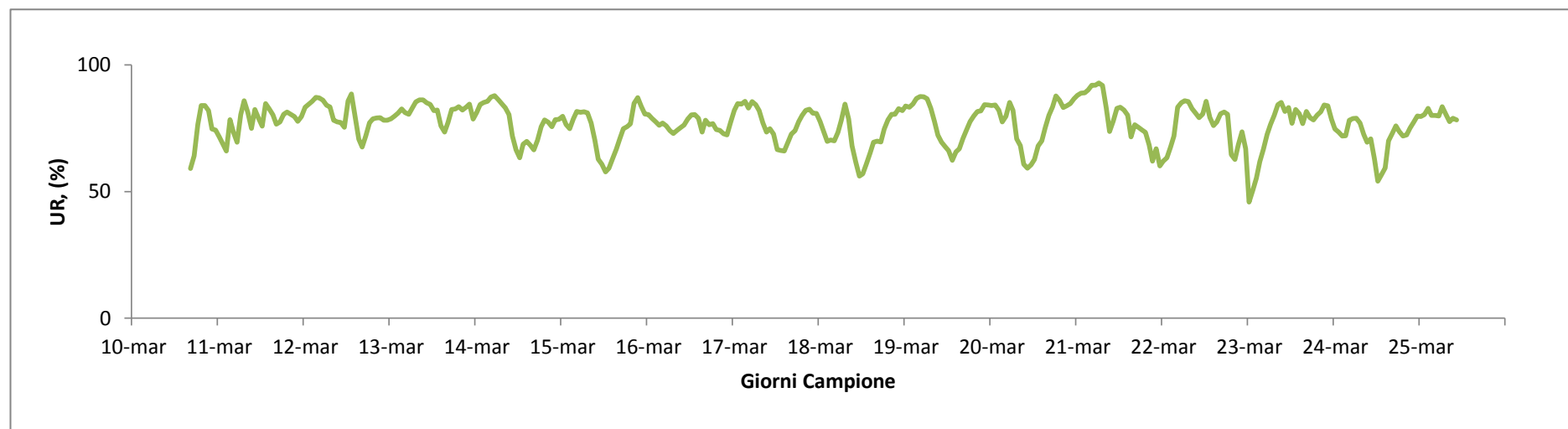
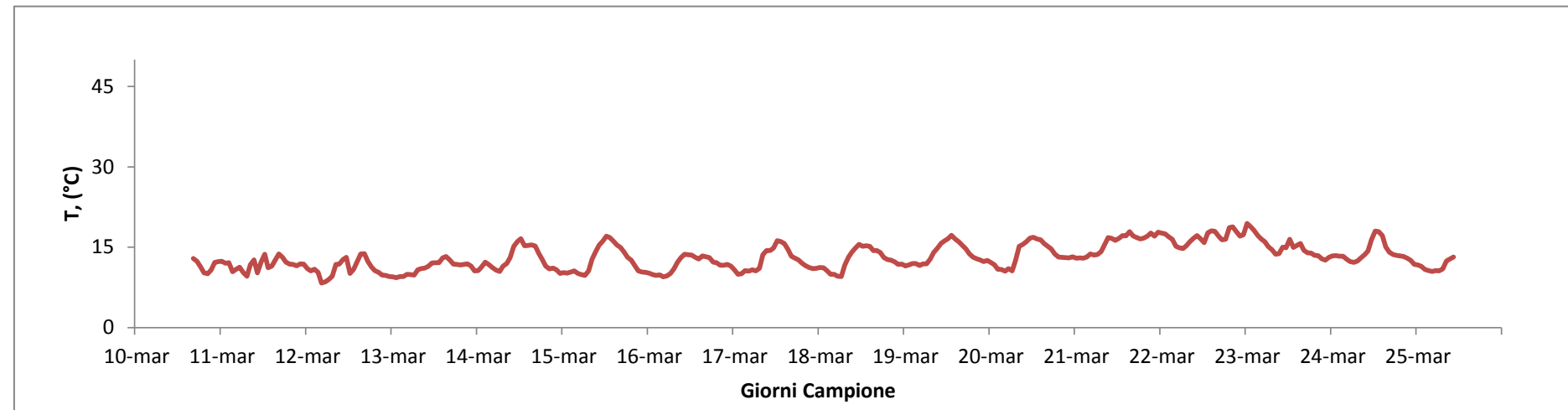
ANDAMENTO PARAMETRI METEOROLOGICI			
22 mar 2016			
	Temperatura	Umidità Relativa	Radiazione Solare
Ora	>	%	W/m ²
1.00	17.67	62.05	0.00
2.00	17.50	63.37	0.00
3.00	16.97	67.57	0.00
4.00	16.50	71.99	0.00
5.00	15.17	83.26	0.00
6.00	14.90	85.16	0.00
7.00	14.75	85.86	33.30
8.00	15.27	85.52	164.46
9.00	16.04	82.81	329.69
10.00	16.68	81.10	480.24
11.00	17.18	79.19	386.60
12.00	16.56	80.61	192.98
13.00	15.85	85.62	183.36
14.00	17.71	79.31	559.54
15.00	18.06	76.11	570.02
16.00	17.95	77.53	523.53
17.00	17.05	80.74	304.62
18.00	16.41	81.47	58.37
19.00	16.51	80.54	0.28
20.00	18.63	64.53	0.00
21.00	18.83	62.68	0.00
22.00	17.90	68.46	0.00
23.00	17.07	73.65	0.00
24.00	17.33	66.94	0.00

ANDAMENTO PARAMETRI METEOROLOGICI			
23 mar 2016			
	Temperatura	Umidità Relativa	Radiazione Solare
Ora	°C	%	W/m ²
1.00	19.44	45.83	0.00
2.00	18.88	50.43	0.00
3.00	18.14	55.32	0.00
4.00	17.19	61.80	0.00
5.00	16.55	66.86	0.00
6.00	16.02	72.62	0.00
7.00	15.13	76.54	21.70
8.00	14.55	80.05	25.24
9.00	13.68	84.35	75.14
10.00	13.81	85.19	192.20
11.00	15.02	81.64	268.52
12.00	14.90	83.20	217.55
13.00	16.47	77.01	578.93
14.00	14.98	82.41	78.21
15.00	15.32	80.76	78.23
16.00	15.70	76.86	59.21
17.00	14.44	81.60	50.28
18.00	13.98	79.21	21.54
19.00	13.92	78.29	1.69
20.00	13.50	80.14	0.00
21.00	13.40	81.52	0.00
22.00	12.87	84.18	0.00
23.00	12.58	83.86	0.00
24.00	13.13	78.52	0.00

ANDAMENTO PARAMETRI METEOROLOGICI			
24 mar 2016			
	Temperatura	Umidità Relativa	Radiazione Solare
Ora	°C	%	W/m ²
1.00	13.40	74.69	0.00
2.00	13.42	73.48	0.00
3.00	13.32	71.96	0.00
4.00	13.33	72.06	0.00
5.00	12.76	78.23	0.00
6.00	12.32	78.84	0.00
7.00	12.18	78.97	6.71
8.00	12.45	77.04	52.16
9.00	12.99	72.65	147.44
10.00	13.60	69.48	175.65
11.00	14.29	70.79	262.27
12.00	16.47	62.88	579.13
13.00	18.01	54.14	829.78
14.00	17.91	56.71	718.10
15.00	17.18	59.30	531.57
16.00	15.06	70.10	223.47
17.00	14.05	73.00	39.33
18.00	13.64	75.95	21.60
19.00	13.49	73.69	0.39
20.00	13.39	71.97	0.00
21.00	13.26	72.35	0.00
22.00	12.97	75.05	0.00
23.00	12.54	77.39	0.00
24.00	11.81	79.82	0.00

AUTOSTRADA SALERNO-REGGIO CALABRIA Scheda di Monitoraggio Matrice Atmosfera

ANDAMENTO PARAMETRI METEOROLOGICI			
25 mar 2016			
	Temperatura	Umidità Relativa	Radiazione Solare
Ora	°C	%	W/m ²
1.00	11.66	79.60	0.00
2.00	11.41	80.43	0.00
3.00	10.85	82.84	0.00
4.00	10.62	80.08	0.00
5.00	10.48	80.13	0.00
6.00	10.63	79.89	0.00
7.00	<<	<<	<<
8.00	<<	<<	<<
9.00	<<	<<	<<
10.00	<<	<<	<<
11.00	<<	<<	<<
12.00	<<	<<	<<
13.00	<<	<<	<<
14.00	<<	<<	<<
15.00	<<	<<	<<
16.00	<<	<<	<<
17.00	<<	<<	<<
18.00	<<	<<	<<
19.00	<<	<<	<<
20.00	<<	<<	<<
21.00	<<	<<	<<
22.00	<<	<<	<<
23.00	<<	<<	<<
24.00	<<	<<	<<



T=Temperatura espressa in °C
UR=Umidità Relativa espressa in percentuale
RS=Radiazione Solare
Espressa in W/m²