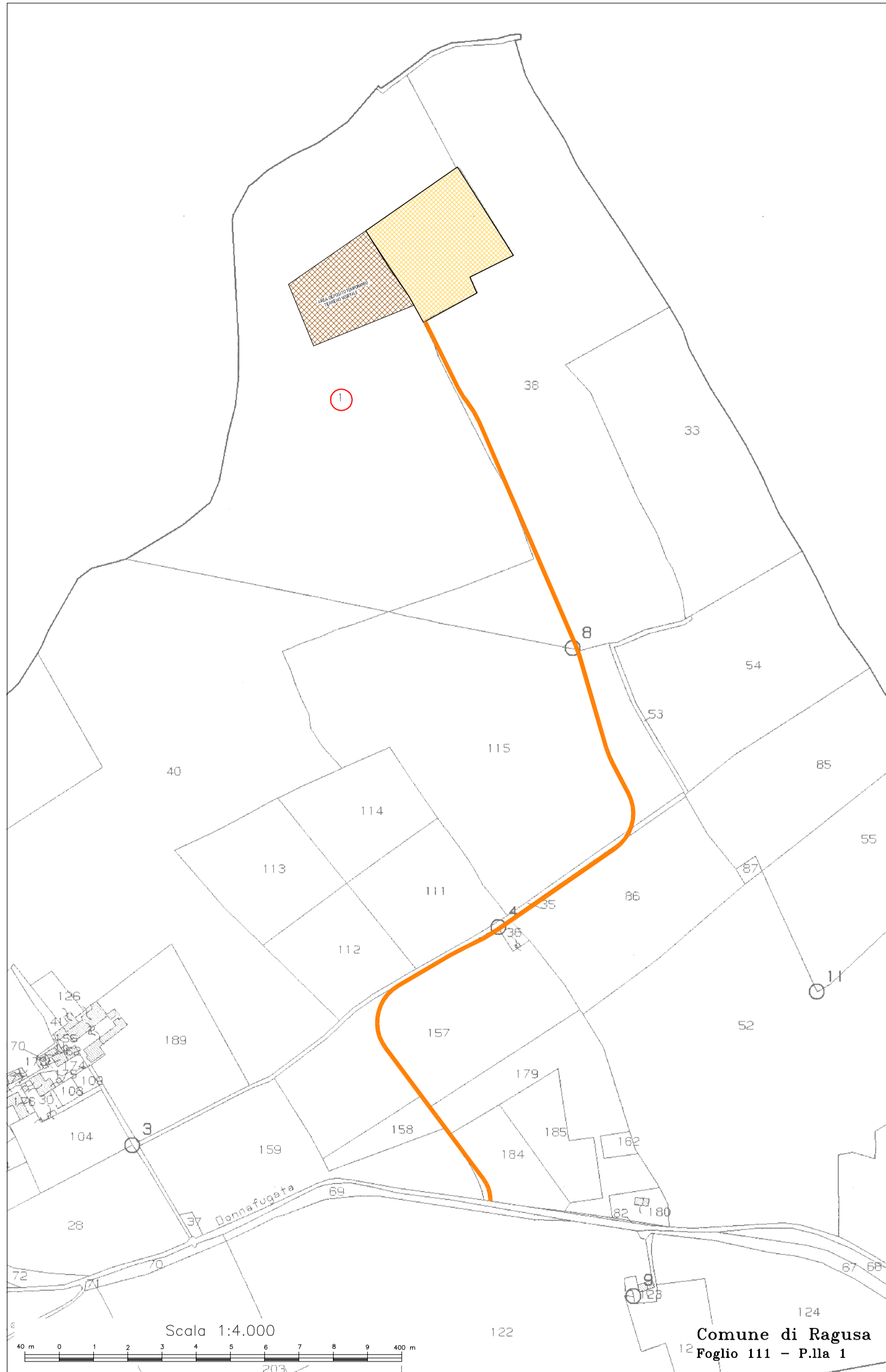
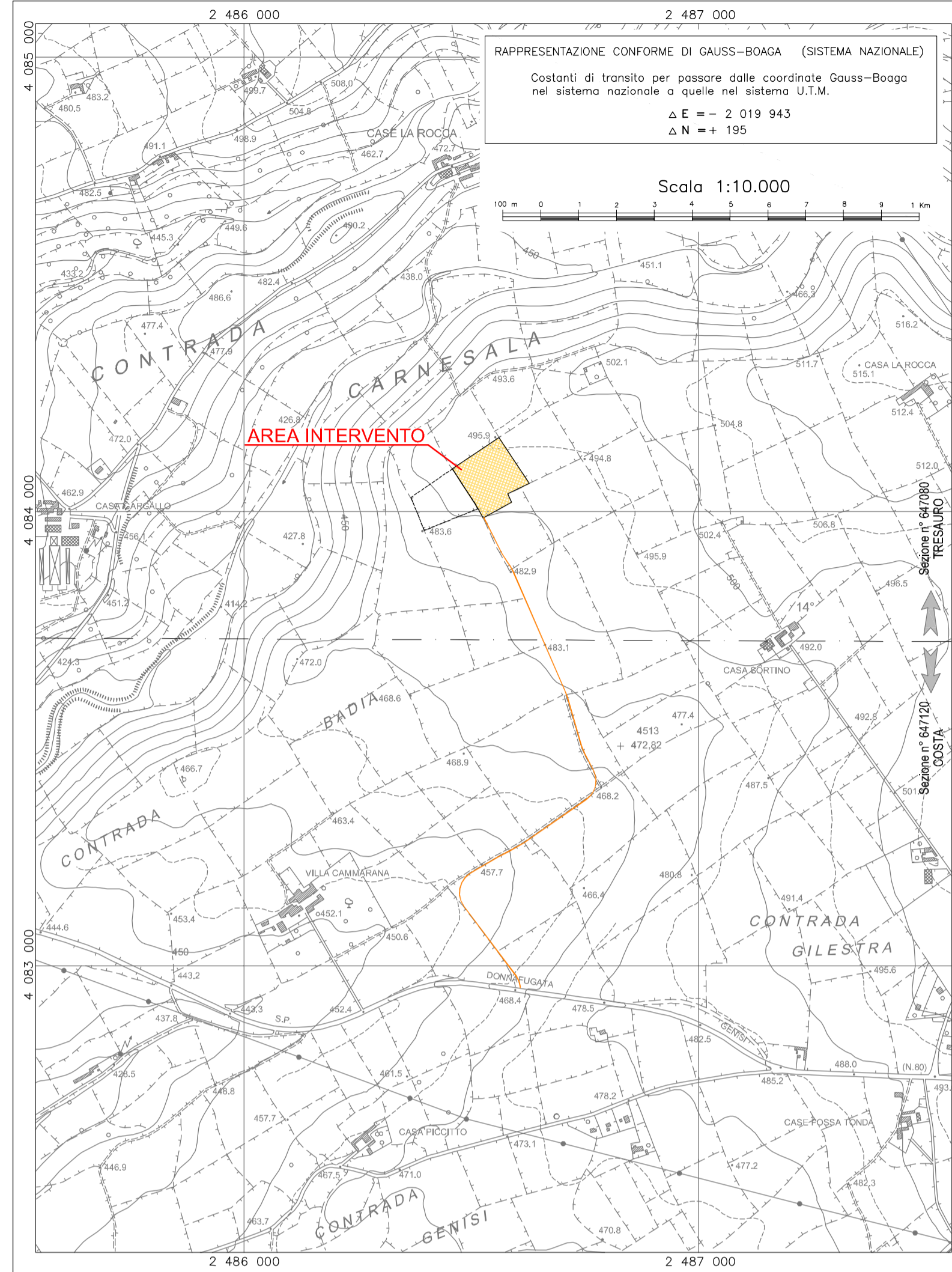


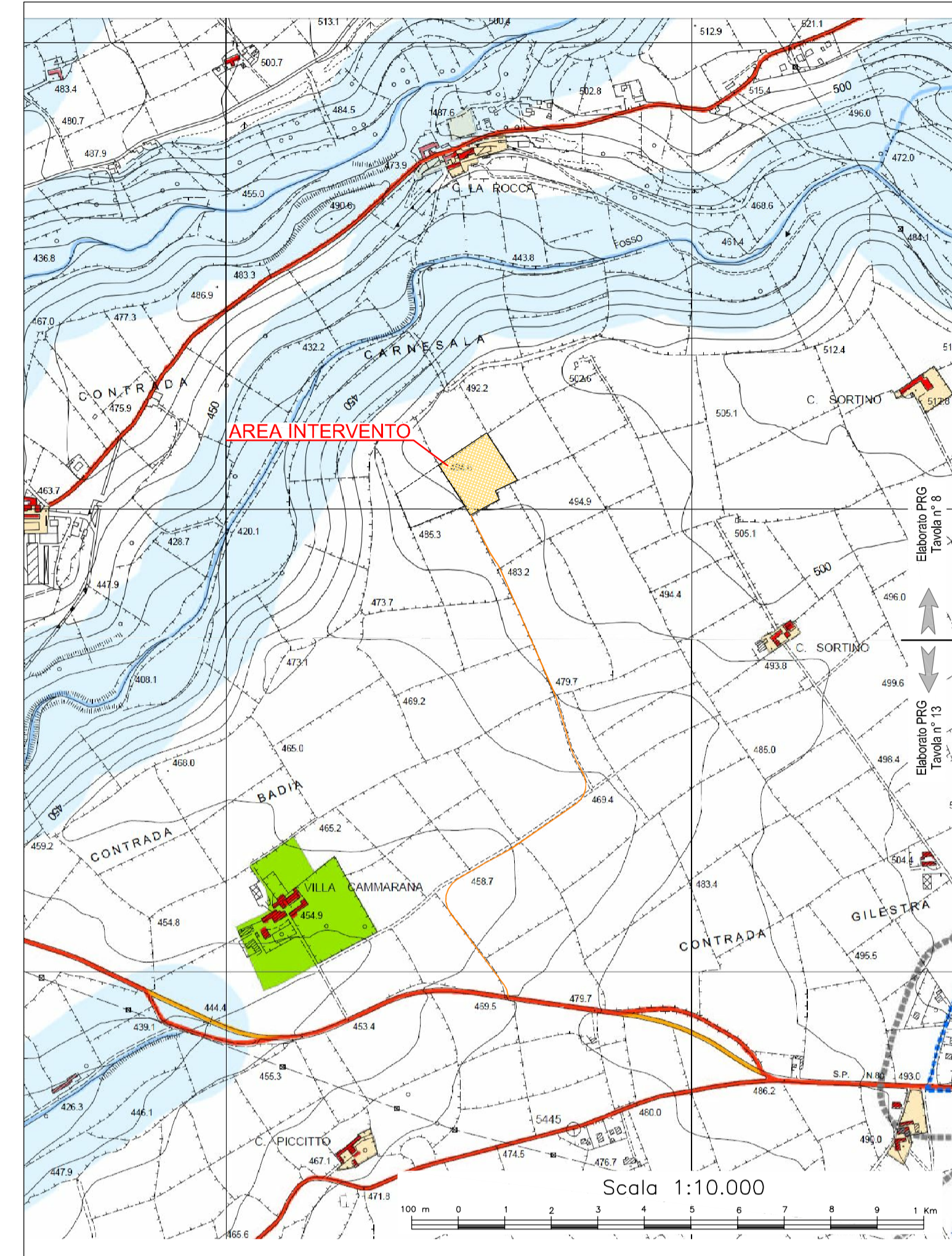
**STRALCIO CATASTALE**



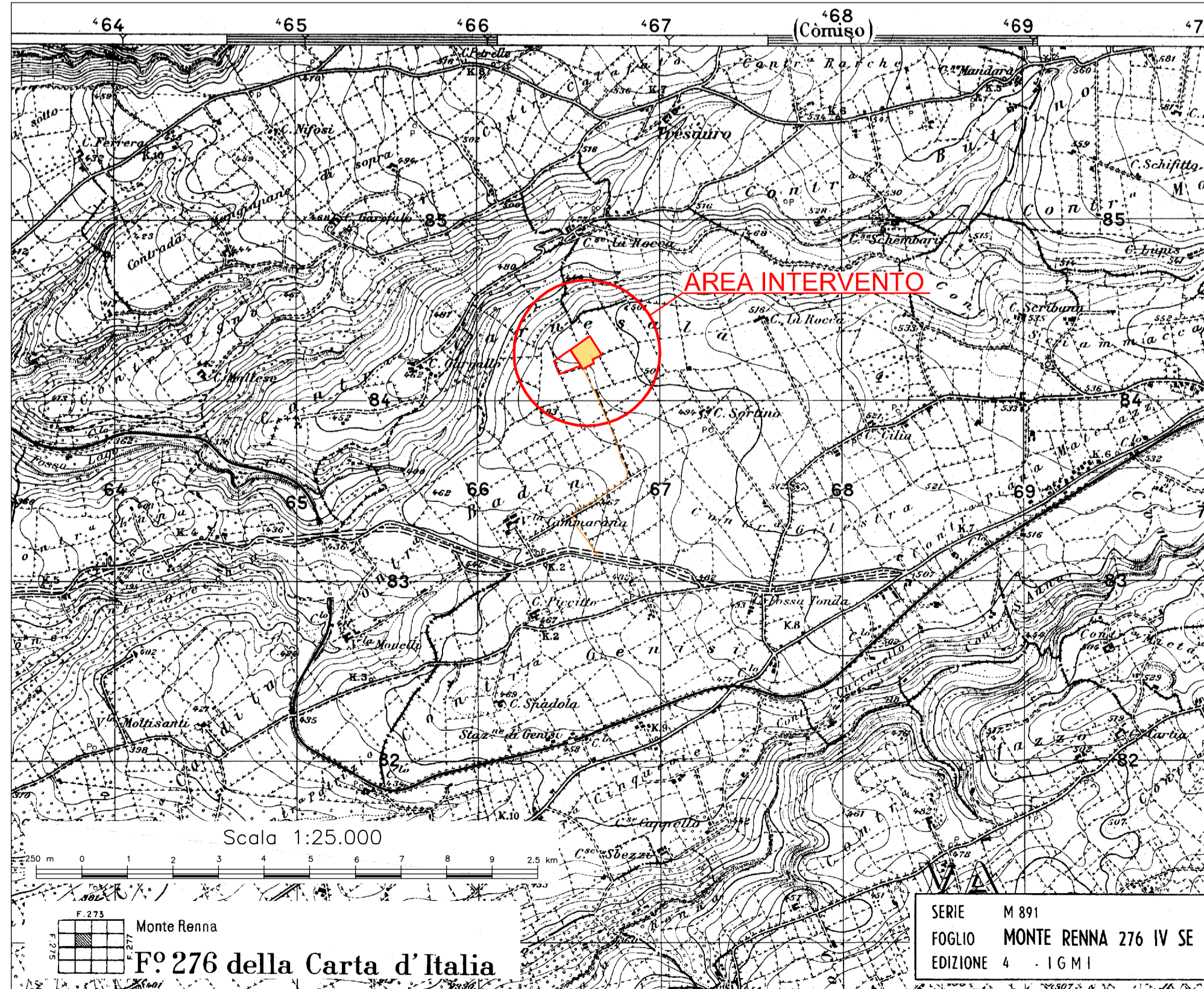
**STRALCIO CARTA TECNICA REGIONALE**



**STRALCIO P.R.G. DI RAGUSA**



**STRALCIO I.G.M.**



3					
2					
1					
Rev.	Data	Oggetto revisione	Disegno	Contr. to	Approv. to
Progetto: APPRONTAMENTO POSTAZIONE CASE LA ROCCA					
Oggetto disegno: INQUADRAMENTO CARTOGRAFICO STRALCI IGM, PRG E CATASTALE			Sito installazione: C.DA CARNESALA RAGUSA		
n° Disegno: IRM-0116-PCR-PL-01			Timbre:		
Scala:	VARIE	Formato:	A1		
S.W.O. n°:		Data:	22/08/2016		
File:	Disegno di proprietà IRMINIO S.r.l. è vietata la riproduzione anche parziale o la consultazione a terzi senza previa autorizzazione all'entità della Ragusa. Localizzare in materia.				Copyright Reserved