

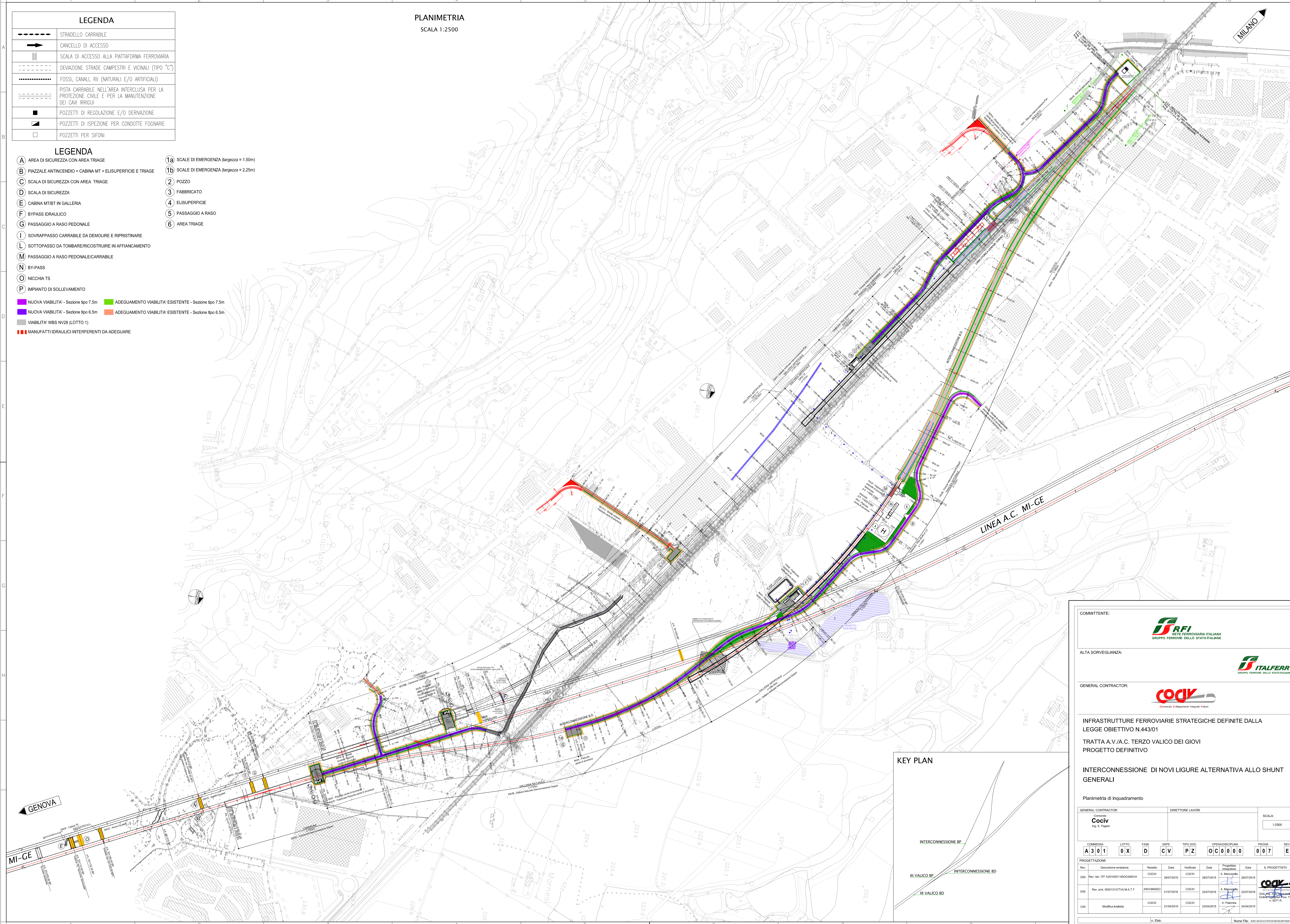
PLANIMETRIA
SCALA 1:2500

LEGENDA

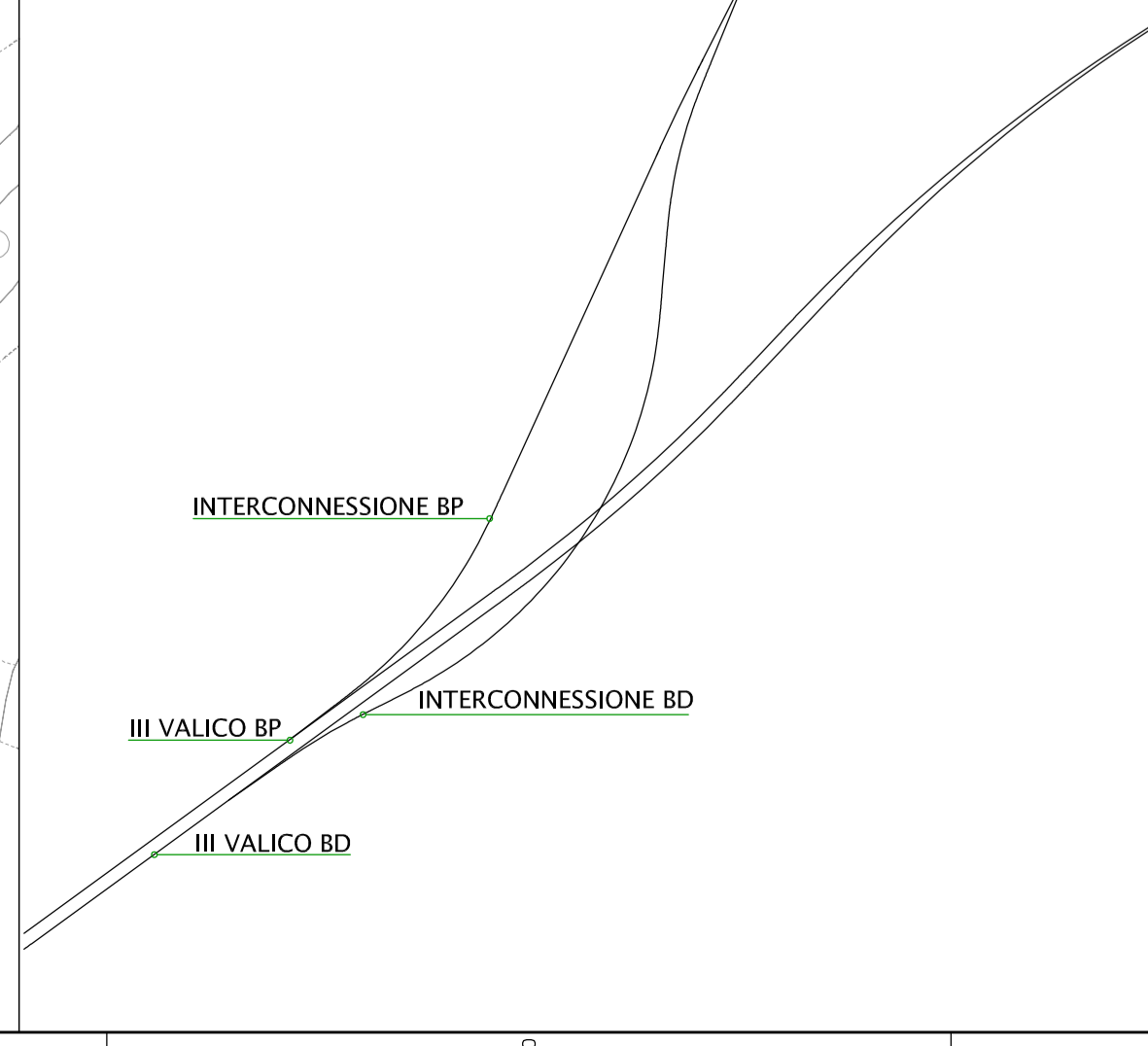
	STRADELLO CARRABILE
	CANCELLO DI ACCESSO
	SCALA DI ACCESSO ALLA PIATTAFORMA FERROVIARIA
	DEVIAZIONE STRADE CAMPESTRI E VICINALI (TIPO "C")
	FOSSI, CANALI, RII (NATURALI E/O ARTIFICIALI)
	PISTA CARRABILE NELL'AREA INTERCLUSA PER LA PROTEZIONE CIVILE E PER LA MANUTENZIONE DEI CAVI IRRIGUI
	POZZETTI DI REGOLAZIONE E/O DERIVAZIONE
	POZZETTI DI ISPEZIONE PER CONDOTTE FOGNARIE
	POZZETTI PER SIFONI

LEGENDA

	AREA DI SICUREZZA CON AREA TRIAGE		SCALE DI EMERGENZA (larghezza = 1.50m)
	PIAZZALE ANTINCENDIO + CABINA MT + ELISUPERFICIE E TRIAGE		SCALE DI EMERGENZA (larghezza = 2.25m)
	SCALA DI SICUREZZA CON AREA TRIAGE		POZZO
	SCALA DI SICUREZZA		FABBRICATO
	CABINA MT/BT IN GALLERIA		ELISUPERFICIE
	BYPASS IDRAULICO		PASSAGGIO A RASO
	PASSAGGIO A RASO PEDONALE		AREA TRIAGE
	SOVRAPPASSO CARRABILE DA DEMOLIRE E RIPRISTINARE		
	SOTTOPASSO DA TOMBARE/RICOSTRUIRE IN AFFIANCAMENTO		
	PASSAGGIO A RASO PEDONALE/CARRABILE		
	BY-PASS		
	NICCHIA TS		
	IMPIANTO DI SOLLEVAMENTO		
	NUOVA VIABILITA' - Sezione tipo 7.5m		ADEGUAMENTO VIABILITA' ESISTENTE - Sezione tipo 7.5m
	NUOVA VIABILITA' - Sezione tipo 6.5m		ADEGUAMENTO VIABILITA' ESISTENTE - Sezione tipo 6.5m
	VIABILITA' WBS NV28 (LOTTO 1)		
	MANUFATTI IDRAULICI INTERFERENTI DA ADEGUARE		



KEY PLAN



COMMITTENTE:

ALTA SORVEGLIANZA:

GENERAL CONTRACTOR:

INFRASTRUTTURE FERROVIARIE STRATEGICHE DEFINITE DALLA LEGGE OBIETTIVO N.443/01
TRATTA A.V./A.C. TERZO VALICO DEI GIOVI
PROGETTO DEFINITIVO

INTERCONNESSIONE DI NOVI LIGURE ALTERNATIVA ALLO SHUNT GENERALI

Planimetria di inquadramento

GENERAL CONTRACTOR		DIRETTORE LAVORI		SCALA:			
Cocliv Ing. E. Pagani				1:2500			
COMMESSA	LOTTO	FASE	ENTE	TIPO DOC	OPERA/DISCIPLINA	PROGR.	REV
A 3 0 1	0 X	D	C V	P Z	O C 0 0 0 0	0 0 7	E

Rev.	Descrizione emissione	Redatto	Data	Verificato	Data	Progettista	Data	IL PROGETTISTA
000	Rev. Itr. IFT A0100011180C0001A	COCLV	28/07/2015	COCLV	28/07/2015	A. Mancinella	28/07/2015	
001	Rev. pos. 0002131CTVA M.A.T.T	ARCHINGRID	21/07/2016	COCLV	22/07/2016	A. Mancinella	22/07/2016	
002	Modifica Inviata	COCLV	21/04/2015	COCLV	23/04/2015	A. Palumbo	24/04/2015	

Nome File: ssm150-cv101-coclv-001-000
CUP: F81H9200000000