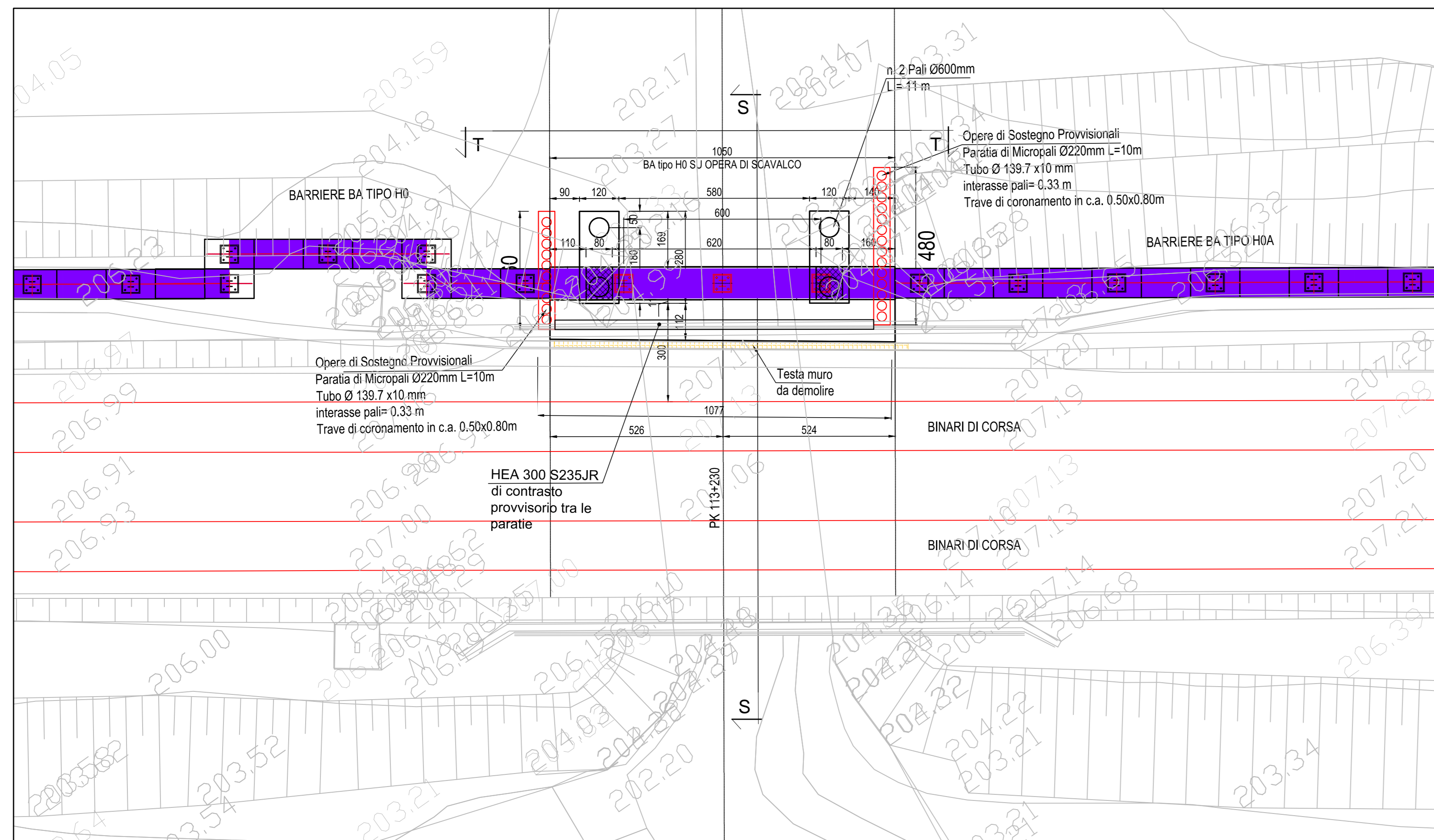


PLANIMETRIA AREA 7

Scala: 1:100



CARATTERISTICHE DEI MATERIALI

MAGRONE DI PULIZIA E LIVELLAMENTO classe C12/15 (UNI EN 206-1)
 Resistenza media: 15 N/mm²
 Contorno minimo: 150 kg/m³

Fondazione Continua su Micropali classe C32/40 (UNI EN 206-1)
 Classe di esposizione: XC2 (UNI EN 206-1)
 Classe di consistenza: S3-R (UNI EN 206-1)
 Rapporto acqua/cemento massimo: 0,50 - Dosaggio minimo cemento 320 kg/m³
 Copertura Normale minima: 40 mm

Pali di Fondazione classe C25/30 (UNI EN 206-1)
 Classe di esposizione: XC2 (UNI EN 206-1)
 Classe di consistenza: S3-R (UNI EN 206-1)
 Rapporto acqua/cemento massimo: 0,60 - Dosaggio minimo cemento 300 kg/m³
 Copertura Normale minima: 30 mm

Fondazione isolata su Pali / Micropali classe C25/30 (UNI EN 206-1)
 Classe di esposizione: XC2 (UNI EN 206-1)
 Classe di consistenza: S3-R (UNI EN 206-1)
 Rapporto acqua/cemento massimo: 0,60 - Dosaggio minimo cemento 300 kg/m³
 Copertura Normale minima: 30 mm

Strutture in Elevazione classe C32/40 (UNI EN 206-1)
 Classe di esposizione: XC4 (UNI EN 206-1)
 Classe di consistenza: S3-R (UNI EN 206-1)
 Rapporto acqua/cemento massimo: 0,50 - Dosaggio minimo cemento 320 kg/m³
 Copertura Normale minima: 40 mm

Specifiche generali per il calcestruzzo
 - Controllo di accettazione per il calcestruzzo (D.M. 9/1/96 allegato 2): tipo A
 - Tutte le caratteristiche sopra indicate per il calcestruzzo devono essere riportate nella bolta di consegna.
 - E' vietata qualunque aggiunta d'acqua al calcestruzzo in cantiere.
 - Prima di ogni getto avvisare la Direzione Lavori Strutturale.
 - Il getto con temperatura dell'aria inferiore a 5°C deve essere autorizzato dalla Direzione Lavori Strutturale.
 - In base di stagionatura dei getti con temperatura dell'aria superiori a 25°C in presenza di forte irraggiamento.
 - In base di stagionatura dei getti impedire il distacco superficiale dei getti per pioggia o ruscellamento d'acqua solare o di vento, procedere a bagnatura delle superficie già indurite.

Acciaio per c.a. in barre ad aderenza migliorata tipo B 450 C
Acciaio Tubi Micropali tipo S 355 JR

INCIDENZA ARMATURA INTERVENTO AREA "7"

PALI DI FONDAZIONE Ø600mm	160 kg/m ³
SUOLE DI FONDAZIONE 280x120x120cm	140 kg/m ³
SETTI 80x100cm	120 kg/m ³
TRAVI 100x80cm	160 kg/m ³

ELABORATI DI RIFERIMENTO

Inquadramento generale e corografico
 Planimetria generale: Tav 01
 Planimetria demolizioni e modifiche preliminari: Tav 01
 Planimetria demolizioni e modifiche preliminari: Tav 02
 Planimetrie di intervento e profili: Tav 01
 Planimetrie di intervento e profili: Tav 02
 Planimetrie di intervento e profili: Tav 03
 Planimetrie di intervento e profili: Tav 04
 Planimetrie di intervento e profili: Tav 05
 Planimetrie di intervento e profili: Tav 06
 Planimetrie di intervento e profili: Tav 07

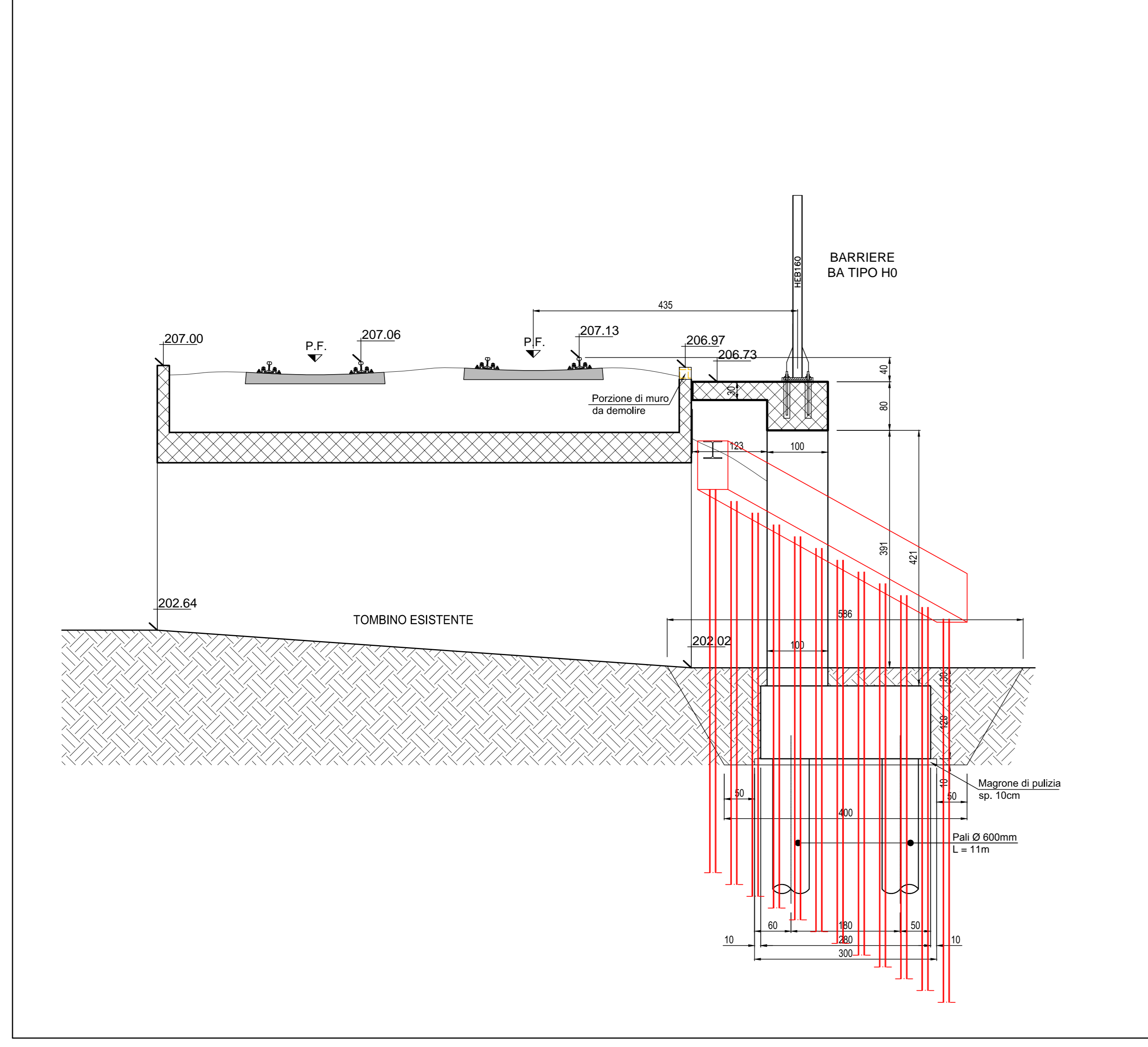
Sezioni trasversali Tav 01
 Sezioni trasversali Tav 02
 Sezioni trasversali Tav 03
 Sezioni trasversali Tav 04
 Sezioni trasversali Tav 05
 Sezioni trasversali Tav 06
 Sezioni trasversali Tav 07

Fondazioni B.A. - AREA 1 - Opere di scavalco sottovia Tav 01
 Fondazioni B.A. - AREA 2 - Opere di fondazione Tav 01
 Fondazioni B.A. - Opere di scavalco AREA 3 sottovia Tav 01
 Fondazioni B.A. - Opere di scavalco AREA 3 sottovia Tav 02
 Fondazioni B.A. - Opere di scavalco AREA 3 sottovia Tav 03
 Fondazioni B.A. - Opere di scavalco AREA 4 Tav 01
 Fondazioni B.A. - Opere di scavalco AREA 4 Tav 02
 Fondazioni B.A. - Opere di scavalco AREA 5 sottovia Tav 01
 Fondazioni B.A. - Opere di scavalco AREA 5 sottovia Tav 02
 Fondazioni B.A. - Opere di scavalco AREA 5 sottovia Tav 03
 Fondazioni B.A. - Opere di scavalco AREA 6 Tav 01
 Fondazioni B.A. - Opere di scavalco AREA 7 fossa Tav 01
 Fondazioni B.A. - Opere di scavalco AREA 8 sottovia via G. Verdi - Piantina
 Fondazioni B.A. - Opere di scavalco AREA 9 sottovia via G. Verdi - Piantina
 Fondazioni B.A. - Opere di scavalco AREA 9 sottovia via G. Verdi - Piantina
 Fondazioni B.A. - Opere di scavalco AREA 8 fossa Tav 01
 Fondazioni B.A. - Opere di scavalco AREA 8 fossa Tav 01
 Fondazioni B.A. - Opere di scavalco AREA 8 fossa Tav 01
 Fondazioni B.A. - Opere di scavalco AREA 8 fossa Tav 01

A301-00-D-CV-C5-BA-VC-0-001
 A301-00-D-CV-PT-BA-VC-0-001
 A301-00-D-CV-PT-BA-VC-0-002
 A301-00-D-CV-PT-BA-VC-0-003
 A301-00-D-CV-PT-BA-VC-0-004
 A301-00-D-CV-L8-BA-VC-0-001
 A301-00-D-CV-L8-BA-VC-0-002
 A301-00-D-CV-L8-BA-VC-0-003
 A301-00-D-CV-L8-BA-VC-0-004
 A301-00-D-CV-L8-BA-VC-0-005
 A301-00-D-CV-L8-BA-VC-0-006
 A301-00-D-CV-L8-BA-VC-0-007
 A301-00-D-CV-WA-BA-VC-0-001
 A301-00-D-CV-WA-BA-VC-0-002
 A301-00-D-CV-WA-BA-VC-0-003
 A301-00-D-CV-WA-BA-VC-0-004
 A301-00-D-CV-WA-BA-VC-0-005
 A301-00-D-CV-WA-BA-VC-0-006
 A301-00-D-CV-WA-BA-VC-0-007
 A301-00-D-CV-BZ-BA-VC-0-001
 A301-00-D-CV-BZ-BA-VC-0-002
 A301-00-D-CV-BZ-BA-VC-0-003
 A301-00-D-CV-BZ-BA-VC-0-004
 A301-00-D-CV-BZ-BA-VC-0-005
 A301-00-D-CV-BZ-BA-VC-0-006
 A301-00-D-CV-BZ-BA-VC-0-007
 A301-00-D-CV-BZ-BA-VC-0-008
 A301-00-D-CV-BZ-BA-VC-0-009
 A301-00-D-CV-BZ-BA-VC-0-010
 A301-00-D-CV-BZ-BA-VC-0-011
 A301-00-D-CV-BZ-BA-VC-0-012
 A301-00-D-CV-BZ-BA-VC-0-013
 A301-00-D-CV-BZ-BA-VC-0-014
 A301-00-D-CV-BZ-BA-VC-0-015
 A301-00-D-CV-BZ-BA-VC-0-016
 A301-00-D-CV-PT-BA-VC-0-001 - 018

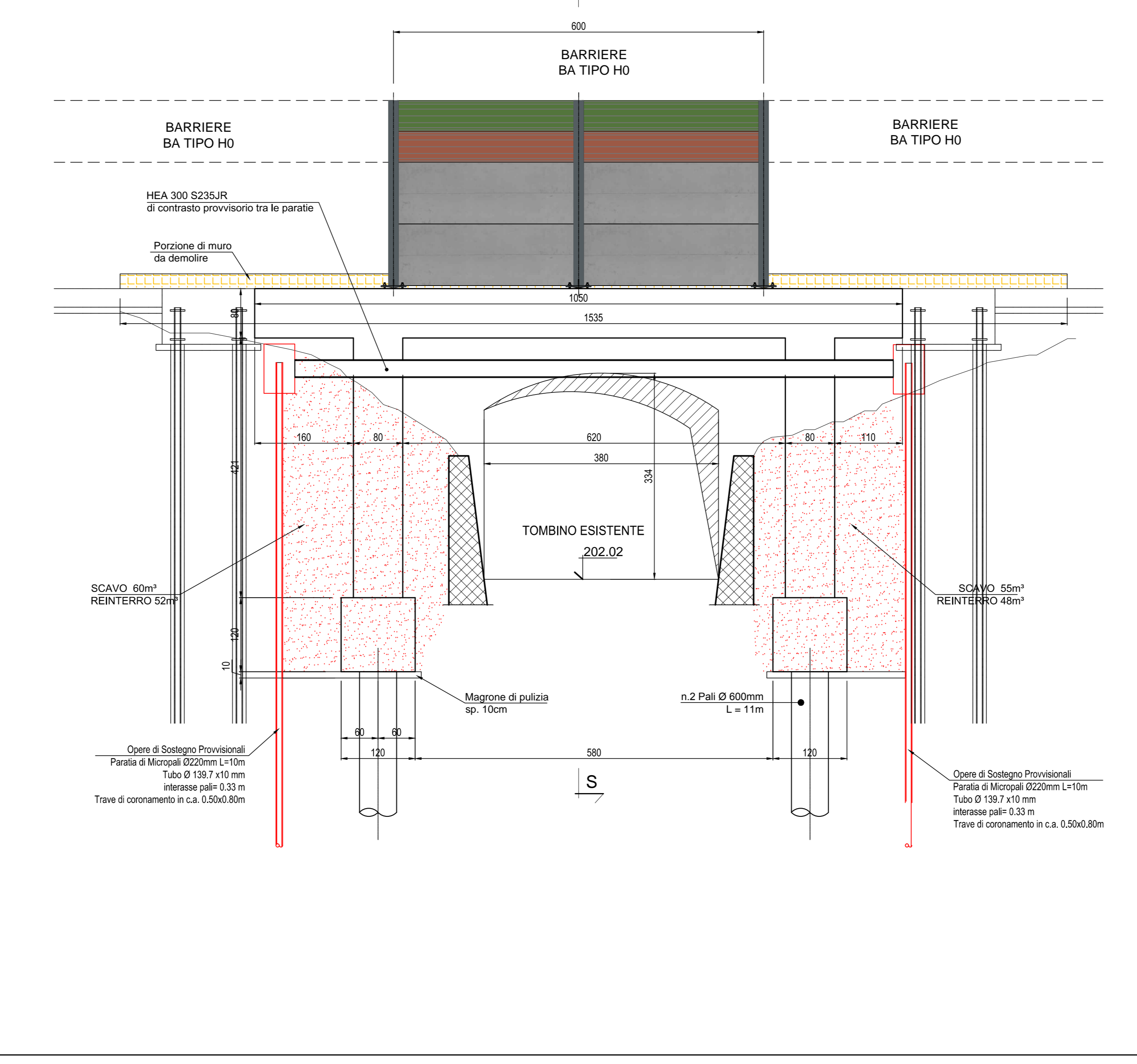
SEZIONE S-S

Scala: 1:50



VISTA T-T

Scala: 1:50



COMMITTENTE: **RFI** RETE FERROVIARIA ITALIANA GRUPPO FERROVIE DELLO STATO ITALIANO

ALTA SORVEGLIANZA: **ITALFERR** GRUPPO FERROVIE DELLO STATO ITALIANO

GENERAL CONTRACTOR: **CO.CIV** Costruzioni e Impianti

INFRASTRUTTURE FERROVIARIE STRATEGICHE DEFINITE DALLA LEGGE OBIETTIVO N.443/01

TRATTA A.V./A.C. TERZO VALICO DEI GIOVI PROGETTO DEFINITIVO

INTERCONNESSIONE DI NOVI LIGURE ALTERNATIVA ALLO SHUNT BARRIERE ANTIRUMORE NUOVA INTERCONNESSIONE LINEA STORICA DA PK 106+689 A PK 113+687.220

Fondazioni B.A. - Opere di scavalco AREA 7 fossa - PK 113+230 - tav. 1

Planimetria e Sezione

GENERAL CONTRACTOR: **Cociv** Ing. E. Paganò

DIRETTORE LAVORI: _____

SCALA: VARE

COMMESSA: **A301** LOTTO: **00** FASE: **D** ENTE: **CV** TIPO DOC: **BZ** OPERA/DESCRIZIONE: **BAVC00** PROG: **012** REV: **D**

Rev.	Descrizione emissione	Redatto	Data	Verificato	Data	Progettista	Data	IL PROGETTISTA
D00	Rev. pro. 0002/13/CIVIA N.A.T.T.	AE	27/07/2015	CO.CIV	27/07/2016	A. Mancarella	27/07/2016	CO.CIV
C00	Rev. n. 13/05/08/BA/0001A n.1105011	CCR Ing.	24/07/2015	CO.CIV	30/07/2015	A. Mancarella	31/07/2015	Dir. Tecn. e Progett. CO.CIV n. 6271 R
B00	Cambia tipologia barriere	CCR Ing.	21/04/2015	CO.CIV	23/04/2015	A. Palomba	24/04/2015	

Nome File: 20150501-CV-C5-BA-VC-0-012-000
 CDF: F81H0000000000