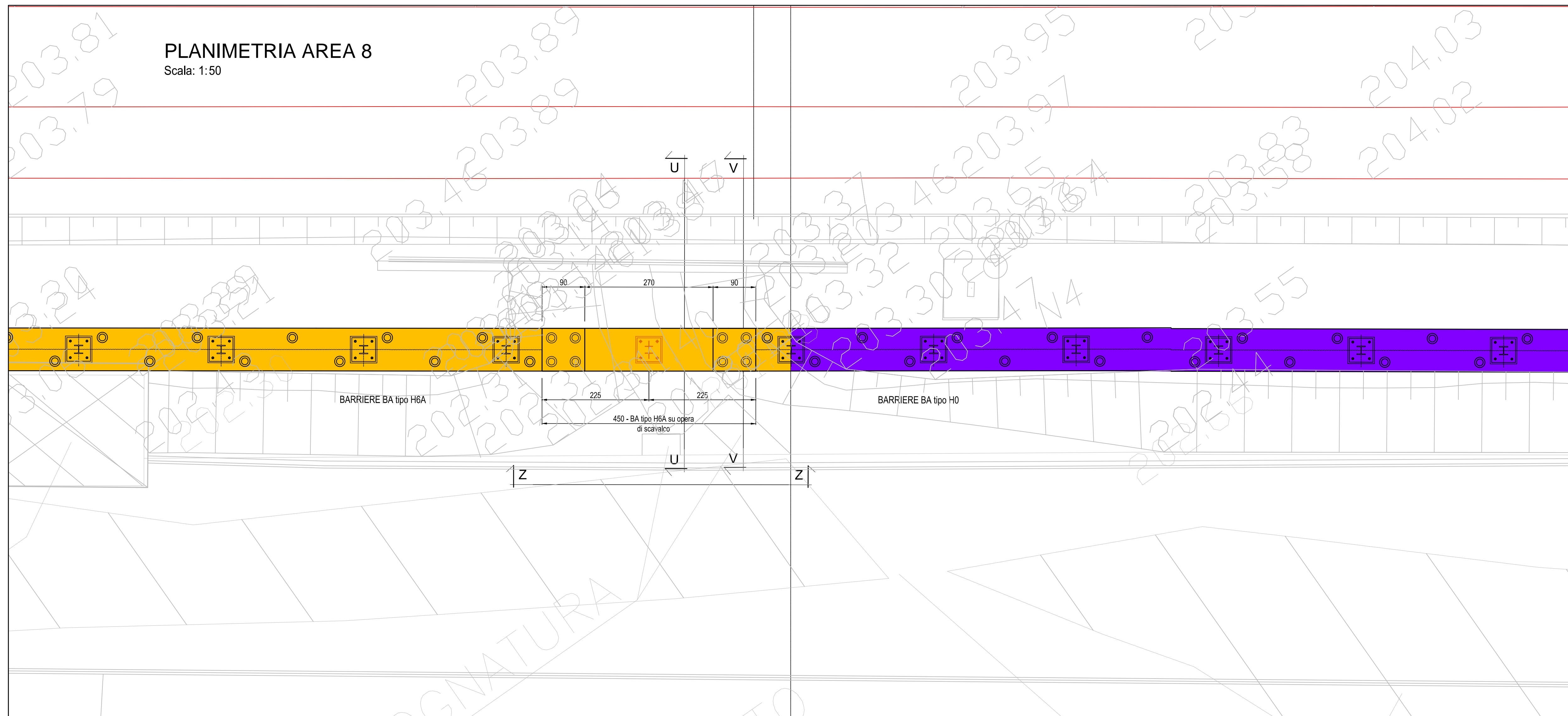


PLANIMETRIA AREA 8
Scala: 1:50



ELABORATI DI RIFERIMENTO

Inquadramento generale e cartografico	A301-00-D-CV-C5-BA-VC-0-0-001
Planimetria generale - Tav 01	A301-00-D-CV-P7-BA-VC-0-0-001
Planimetria generale - Tav 02	A301-00-D-CV-P7-BA-VC-0-0-002
Planimetria demolizioni e modifiche preliminari - Tav 01	A301-00-D-CV-P7-BA-VC-0-0-003
Planimetria demolizioni e modifiche preliminari - Tav 02	A301-00-D-CV-P7-BA-VC-0-0-004
Planimetria di intervento e profili - Tav 01	A301-00-D-CV-L8-BA-VC-0-0-001
Planimetria di intervento e profili - Tav 02	A301-00-D-CV-L8-BA-VC-0-0-002
Planimetria di intervento e profili - Tav 03	A301-00-D-CV-L8-BA-VC-0-0-003
Planimetria di intervento e profili - Tav 04	A301-00-D-CV-L8-BA-VC-0-0-004
Planimetria di intervento e profili - Tav 05	A301-00-D-CV-L8-BA-VC-0-0-005
Planimetria di intervento e profili - Tav 06	A301-00-D-CV-L8-BA-VC-0-0-006
Planimetria di intervento e profili - Tav 07	A301-00-D-CV-L8-BA-VC-0-0-007
Sezioni trasversali Tav 01	A301-00-D-CV-WA-BA-VC-0-0-001
Sezioni trasversali Tav 02	A301-00-D-CV-WA-BA-VC-0-0-002
Sezioni trasversali Tav 03	A301-00-D-CV-WA-BA-VC-0-0-003
Sezioni trasversali Tav 04	A301-00-D-CV-WA-BA-VC-0-0-004
Sezioni trasversali Tav 05	A301-00-D-CV-WA-BA-VC-0-0-005
Sezioni trasversali Tav 06	A301-00-D-CV-WA-BA-VC-0-0-006
Sezioni trasversali Tav 07	A301-00-D-CV-WA-BA-VC-0-0-007
Fondazioni B.A. - AREA 1 - Opere di scavalco sottovia Tav 01	A301-00-D-CV-BZ-BA-VC-0-0-001
Fondazioni B.A. - AREA 2 - Opere di scavalco Tav 01	A301-00-D-CV-BZ-BA-VC-0-0-002
Fondazioni B.A. - Opere di scavalco AREA 3 sottovia Tav 01	A301-00-D-CV-BZ-BA-VC-0-0-003
Fondazioni B.A. - Opere di scavalco AREA 3 sottovia Tav 02	A301-00-D-CV-BZ-BA-VC-0-0-004
Fondazioni B.A. - Opere di scavalco AREA 3 sottovia Tav 03	A301-00-D-CV-BZ-BA-VC-0-0-005
Fondazioni B.A. - Opere di fondazione AREA 4 - Tav 01	A301-00-D-CV-BZ-BA-VC-0-0-006
Fondazioni B.A. - Opere di fondazione AREA 4 - Tav 02	A301-00-D-CV-BZ-BA-VC-0-0-007
Fondazioni B.A. - Opere di scavalco AREA 5 sottovia Tav 01	A301-00-D-CV-BZ-BA-VC-0-0-008
Fondazioni B.A. - Opere di scavalco AREA 5 sottovia Tav 02	A301-00-D-CV-BZ-BA-VC-0-0-009
Fondazioni B.A. - Opere di scavalco AREA 5 sottovia Tav 03	A301-00-D-CV-BZ-BA-VC-0-0-010
Fondazioni B.A. - Opere di scavalco AREA 7 - Tav 01	A301-00-D-CV-BZ-BA-VC-0-0-011
Fondazioni B.A. - Opere di scavalco AREA 7 - Tav 02	A301-00-D-CV-BZ-BA-VC-0-0-012
Fondazioni B.A. - Opere di scavalco AREA 9 - sottovia via di Verdi - Vite prospettive	A301-00-D-CV-BZ-BA-VC-0-0-020
Fondazioni B.A. - Opere di scavalco AREA 9 - sottovia via di Verdi - Planimetrie	A301-00-D-CV-BZ-BA-VC-0-0-031
Dettagli costruttivi - tipologia barriere - Tav 01	A301-00-D-CV-BZ-BA-VC-0-0-013
Dettagli costruttivi - tipologia barriere - Tav 02	A301-00-D-CV-BZ-BA-VC-0-0-014
Dettagli costruttivi - tipologia cordoli di fondazione	A301-00-D-CV-BZ-BA-VC-0-0-015
Fondazioni B.A. - Opere di scavalco AREA 8 fessato Tav 01	A301-00-D-CV-BZ-BA-VC-0-0-016
Composizione architettonica - prospetti - Tav 1 - Tav 18	A301-00-D-CV-P9-BA-VC-0-0-001 - 018



CARATTERISTICHE DEI MATERIALI

MAGRONE DI PULIZIA E LIVELLAMENTO classe C12/15 (UNI EN 206-1)

Resistenza media: 15 N/mm²
Contenuto minimo cemento: 150 kg/m³

Fondazione Continua su Micropali classe C32/40 (UNI EN 206-1)

Massima dimensione aggregati: 30 mm
Classe di esposizione: XC4 (UNI EN 206-1)
Classe di consistenza: S3-S5 (UNI EN 206-1)
Rapporto acqua/cemento massimo: 0,60 - Dosaggio minimo cemento 320 kg/m³
Copriferro Normale minimo: 40 mm

Pali di Fondazione classe C25/30 (UNI EN 206-1)

Massima dimensione aggregati: 30 mm
Classe di esposizione: XC2 (UNI EN 206-1)
Classe di consistenza: S3-S5 (UNI EN 206-1)
Rapporto acqua/cemento massimo: 0,60 - Dosaggio minimo cemento 300 kg/m³
Copriferro Normale minimo: 30 mm

Fondazione Isolata su Pali / Micropali classe C25/30 (UNI EN 206-1)

Massima dimensione aggregati: 30 mm
Classe di esposizione: XC2 (UNI EN 206-1)
Classe di consistenza: S3-S5 (UNI EN 206-1)
Rapporto acqua/cemento massimo: 0,60 - Dosaggio minimo cemento 300 kg/m³
Copriferro Normale minimo: 30 mm

Strutture in Elevazione classe C32/40 (UNI EN 206-1)

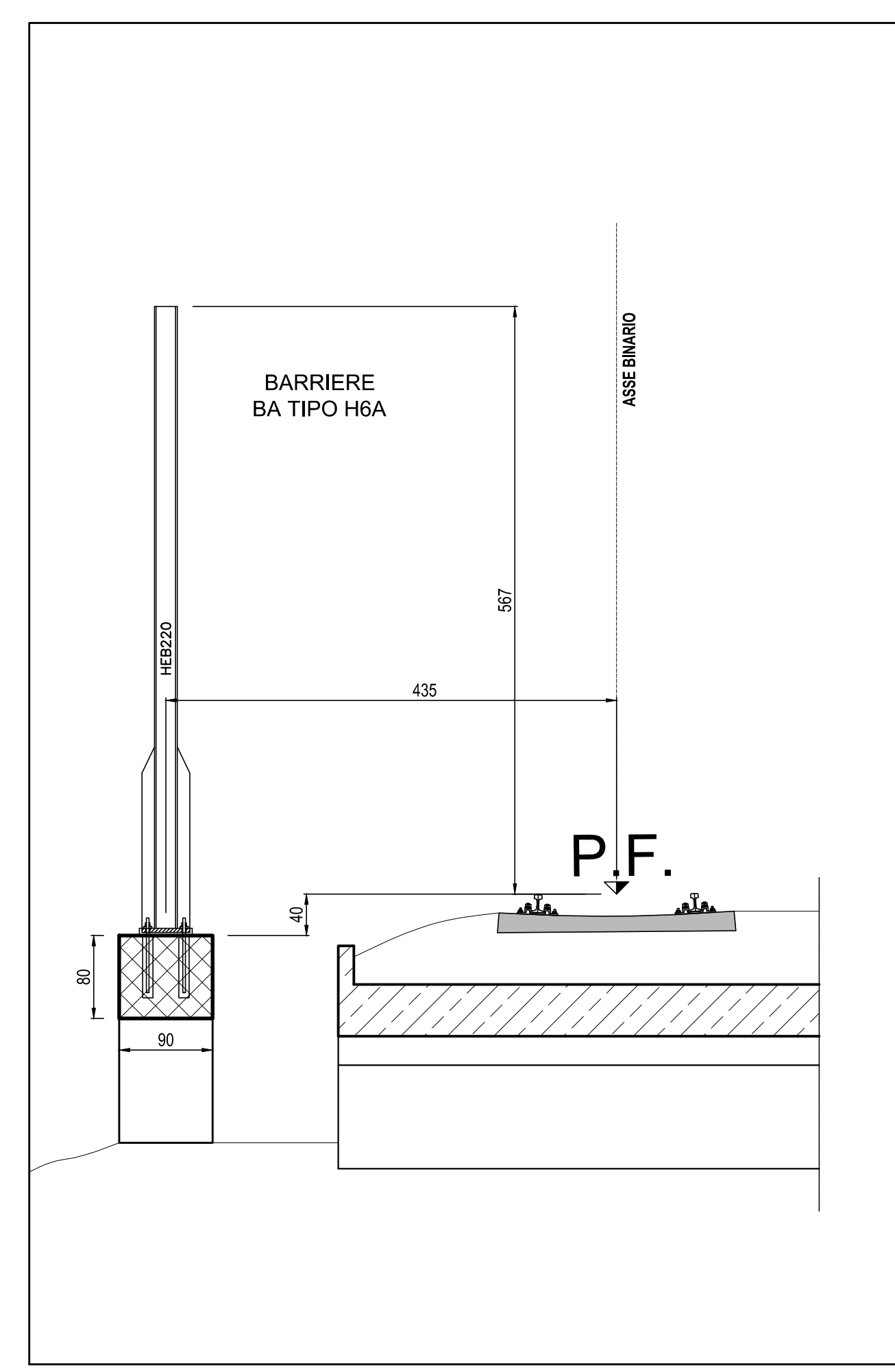
Massima dimensione aggregati: 30 mm
Classe di esposizione: XC4 (UNI EN 206-1)
Classe di consistenza: S3-S5 (UNI EN 206-1)
Rapporto acqua/cemento massimo: 0,60 - Dosaggio minimo cemento 320 kg/m³
Copriferro Normale minimo: 40 mm

Specifiche generali per calcestruzzo

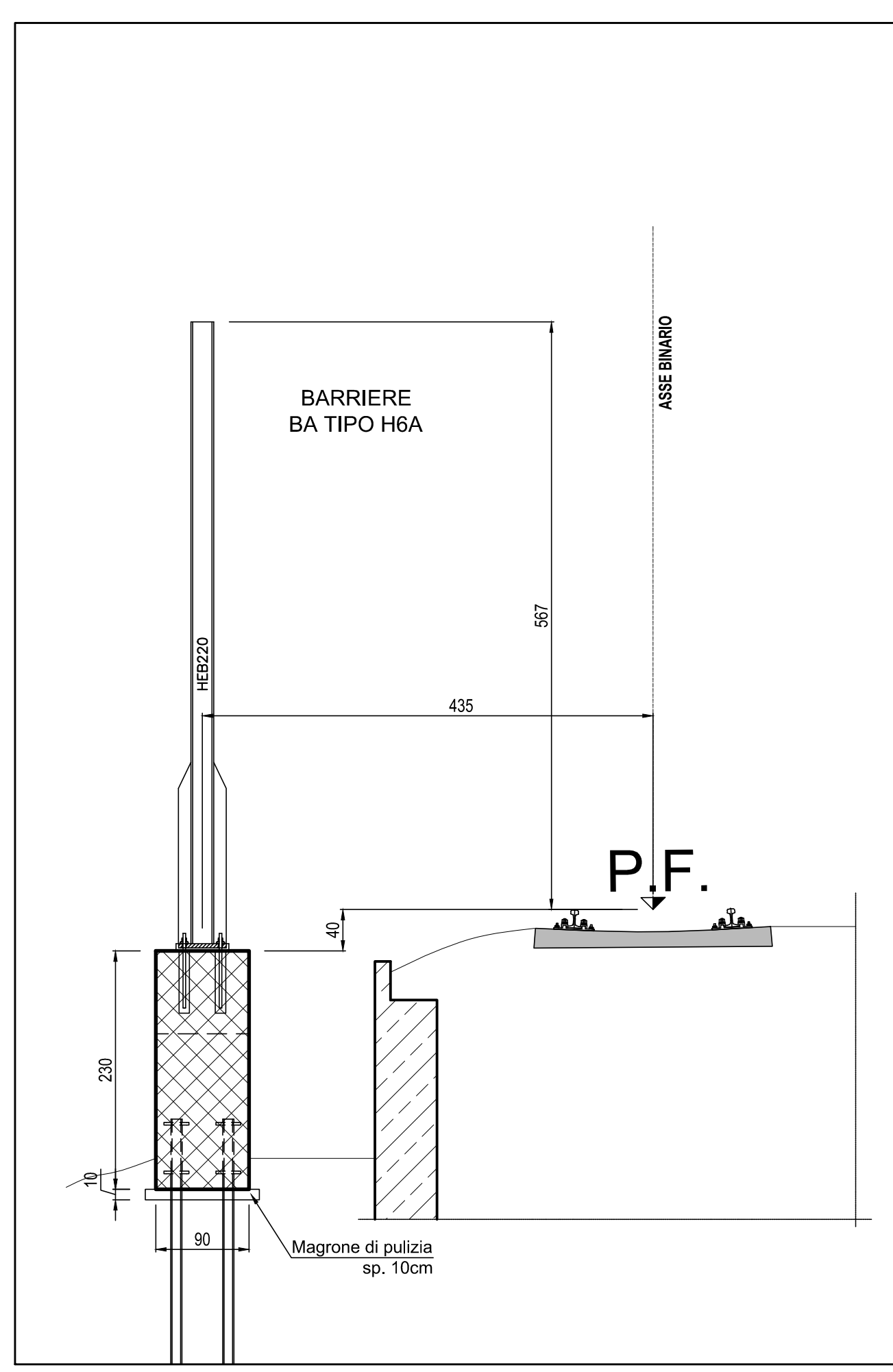
- Controllo di accettazione per il calcestruzzo (D.M. 9/1/96 allegato 2) tipo A
- Tutte le caratteristiche sopra indicate per il calcestruzzo devono essere riportate nella bolta di consegna.
- E' vietata qualunque aggiunta d'acqua al calcestruzzo in cantiere
- Prima di ogni getto avvisare la Direzione Lavori Strutturale
- Il getto con temperatura dell'aria inferiori a 5°C deve essere autorizzate dalla Direzione Lavori Strutturale
- In fase di stagionatura dei getti con temperature dell'aria superiori a 20°C o in presenza di forte irraggiamento
- In fase di stagionatura dei getti impedire il disseccamento superficiale dei getti per pioggia o riscaldamento d'acqua solare o di vento, procedere a bagnatura delle superfici già indurite

Acciaio per c.a. in barre ad aderenza migliorata tipo B 450 C
Acciaio Tubi Micropali tipo S 355 JR

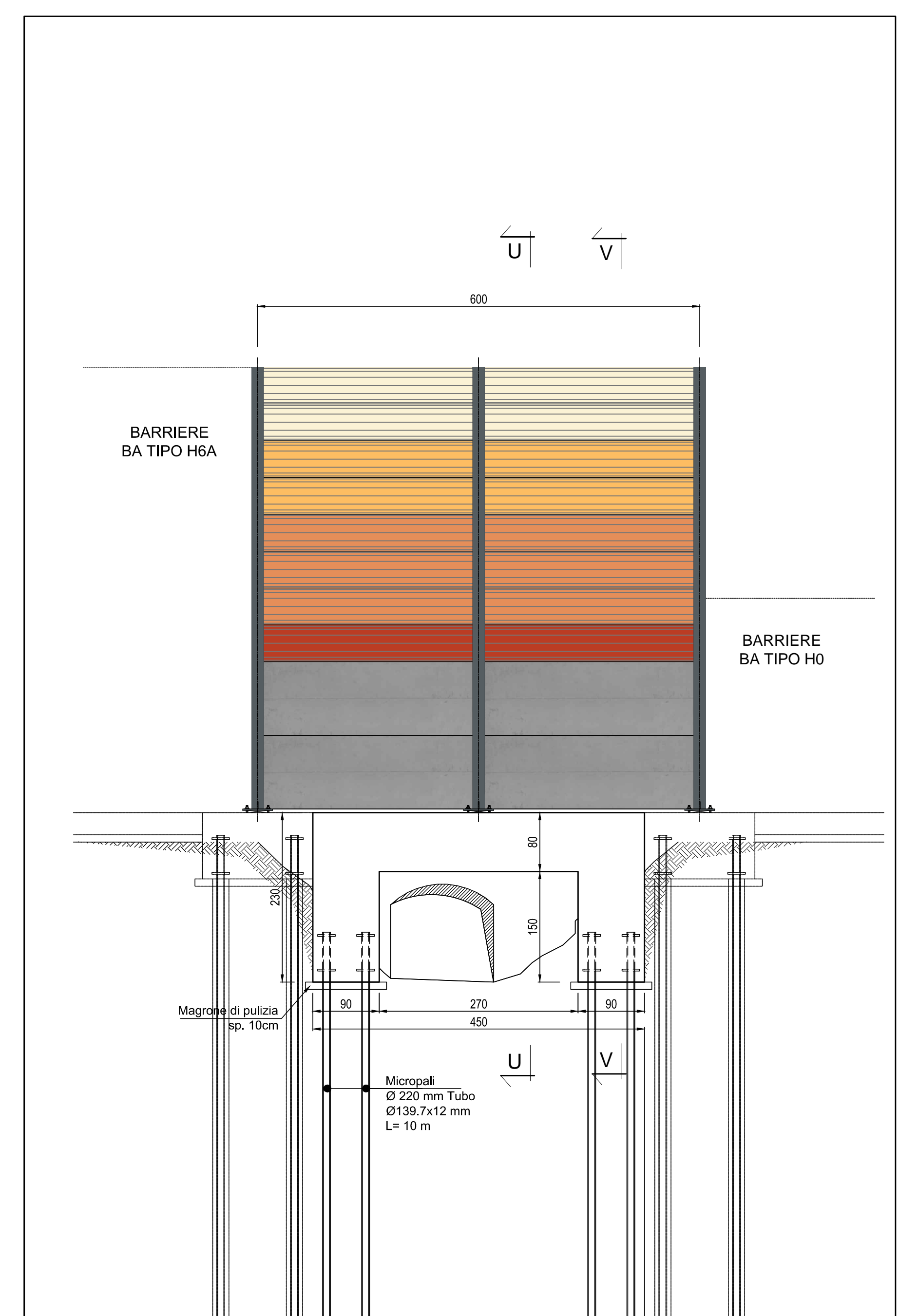
SEZIONE U-U
Scala: 1:50



SEZIONE V-V
Scala: 1:50



VISTA Z-Z
Scala: 1:50



INCIDENZA ARMATURA AREA 8

SETTI 90x90cm	75 kg/m ³
TRAVI 90x80cm	100 kg/m ³

COMMITTENTE:
RFI
RETE FERROVIARIE ITALIANE
GRUPPO FERROVIE DELLO STATO ITALIANE

ALTA SORVEGLIANZA:
ITALFERR
GRUPPO FERROVIE DELLO STATO ITALIANE

GENERAL CONTRACTOR:
COCIV
Costruzioni, Impianti e Servizi

INFRASTRUTTURE FERROVIARIE STRATEGICHE DEFINITE DALLA LEGGE OBIETTIVO N.443/01
TRATTA A.V./A.C. TERZO VALICO DEI GIOVI
PROGETTO DEFINITIVO

INTERCONNESSIONE DI NOVI LIGURE ALTERNATIVA ALLO SHUNT
BARRIERE ANTIRUMORE NUOVA INTERCONNESSIONE LINEA STORICA DA PK 106+689 A PK 113+687.220
Fondazioni B.A. - AREA 8 - Opere di scavalco fessato - Pk 112+790 - tav. 1
Planimetria, sezioni e vista prospettica

GENERAL CONTRACTOR
Cociv
Ing. E. Pagani

DIRETTORE LAVORI

SCALA:
VARIE

COMMESSA	LOTTO	FASE	ENTE	TIPO DOC.	OPERADISCIPLINA	PROG.	REV.
A30101	00	D	CV	BZ	BAVC00	016	D

PROGETTAZIONE

Rev.	Descrizione emissione	Redatto	Data	Verificato	Data	Firmatario	Data	IL PROGETTISTA
D00	Rev. per 002/11/17/VA N.A.1.1.	AE	27/07/2016	COCIV	27/07/2016	A. Miccagnola	27/07/2016	COCIV
C00	Rev. 001/02/08/BA001/VA/17/02/16	CCR Ing.	24/07/2015	COCIV	30/07/2015	A. Miccagnola	31/07/2015	COCIV
B00	Cambio tipologia barriere	CCR Ing.	21/04/2015	COCIV	23/04/2015	A. Palomba	24/04/2015	COCIV

Nome File: A301-00-D-CV-BZ-BA-VC-0-0-016-016-000.dwg
C.P.: F:\B\200000008