

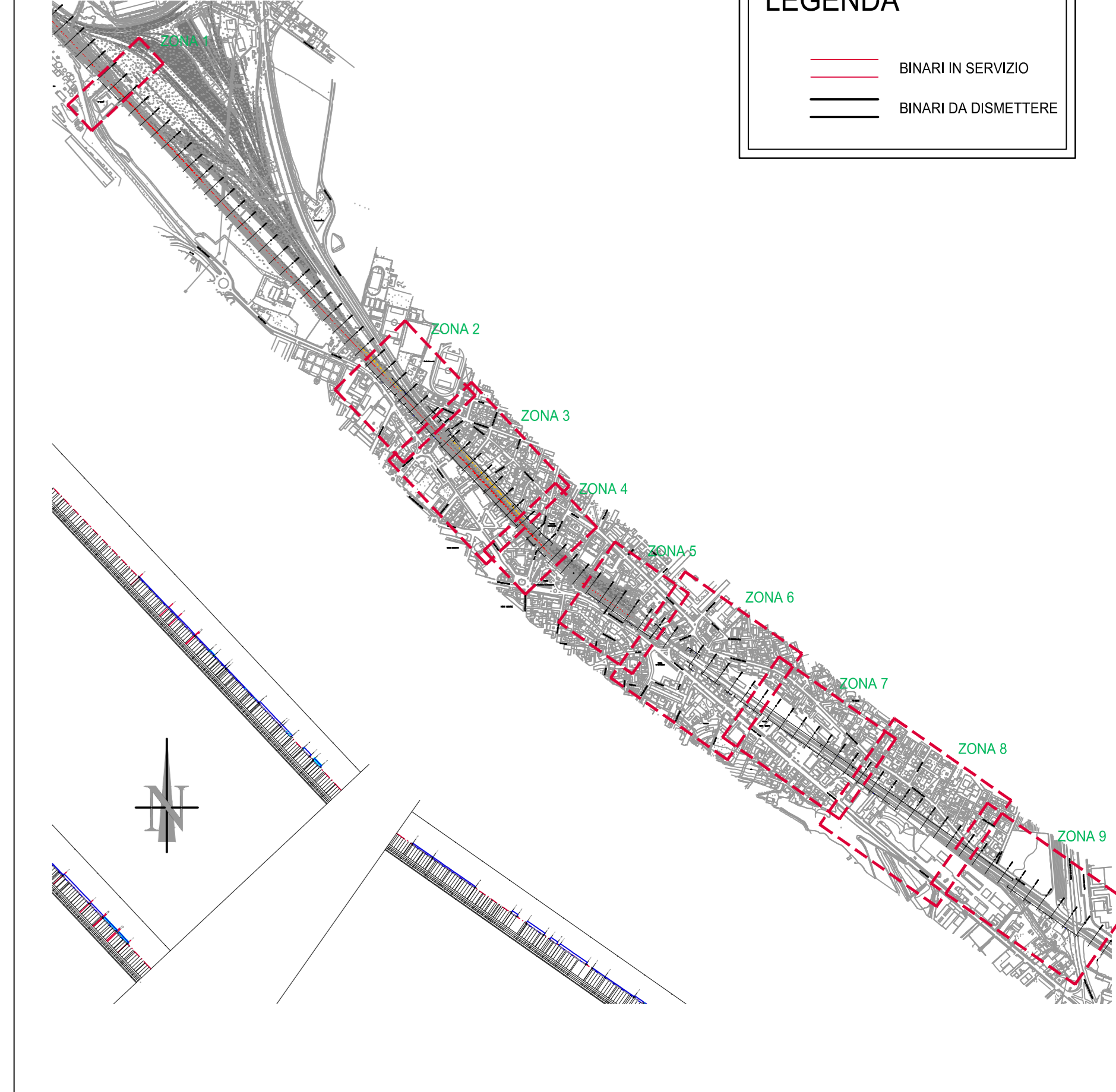
PLANIMETRIA GENERALE ZONA 8

Scala: 1:500



KEY PLAN

Fuori scala

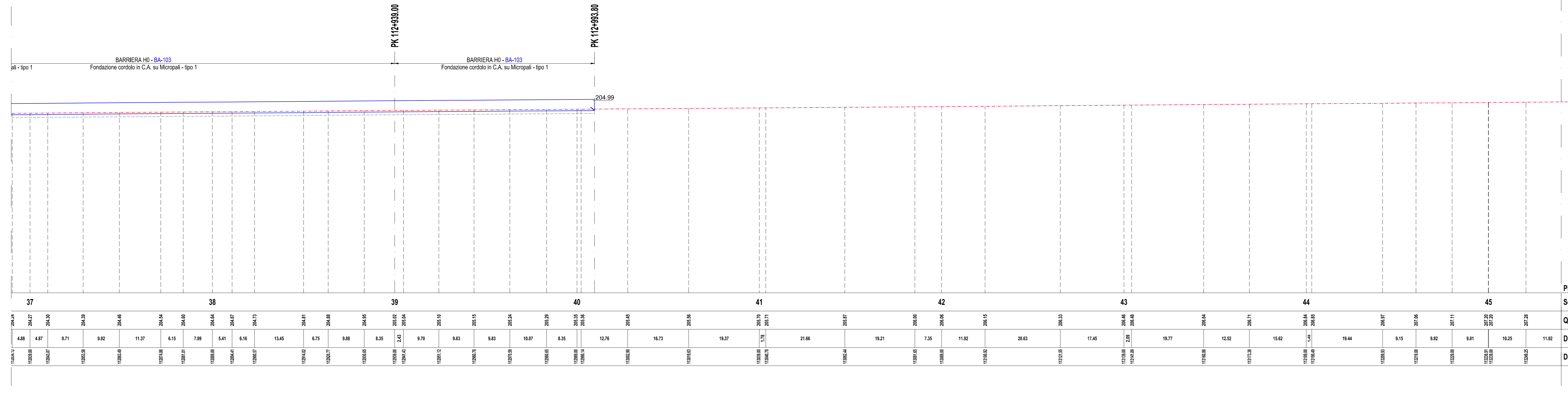


LEGENDA

- BINARI IN SERVIZIO
- BINARI DA DISMETTERE

PROSPETTO LATO BINARIO PARI

Scala: 1:500



LEGENDA

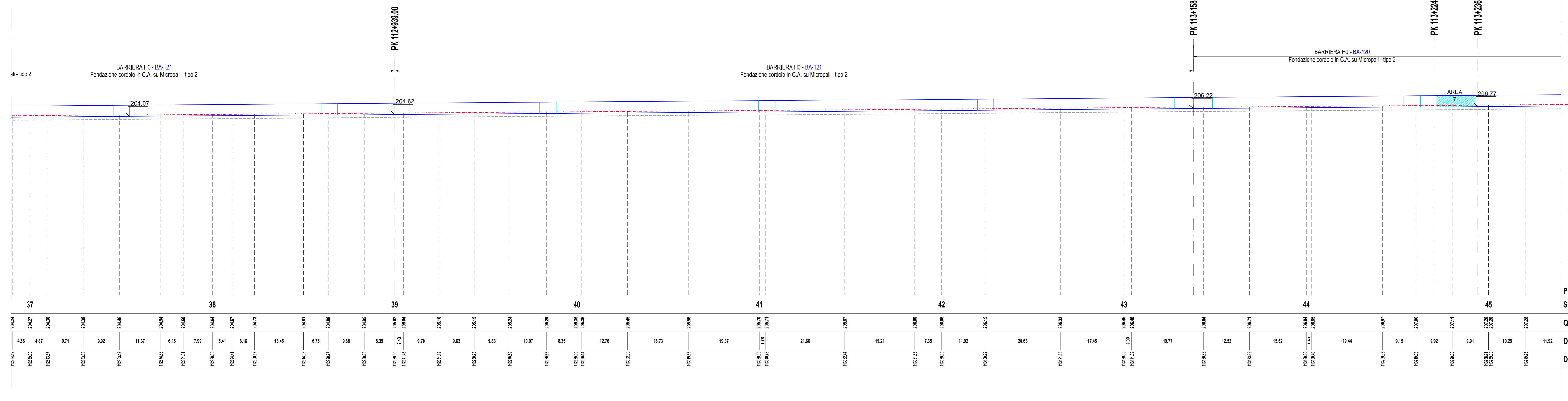
- BARRIERA ANTRUMORE TIPO H0
- BARRIERA ANTRUMORE TIPO H4A
- BARRIERA ANTRUMORE TIPO H5A
- BARRIERA ANTRUMORE TIPO H1
- BARRIERA ANTRUMORE TIPO H5A
- BARRIERA ANTRUMORE TIPO H5A
- BARRIERA ANTRUMORE TIPO H2
- BARRIERA ANTRUMORE TIPO H6A
- BARRIERA ANTRUMORE TIPO H10A
- BARRIERA ANTRUMORE TIPO H3A
- BARRIERA ANTRUMORE TIPO H7A

ELABORATI DI RIFERIMENTO

- Inquadramento generale e cartografia
- Planimetria generale, Tav. 01
- Planimetria generale, Tav. 02
- Planimetria demolizioni e modifiche preliminari, Tav. 01
- Planimetria di intervento e profili, Tav. 01
- Planimetrie di intervento e profili, Tav. 02
- Planimetrie di intervento e profili, Tav. 03
- Planimetrie di intervento e profili, Tav. 04
- Planimetrie di intervento e profili, Tav. 05
- Planimetrie di intervento e profili, Tav. 06
- Planimetrie di intervento e profili, Tav. 07
- Sezioni trasversali Tav. 01
- Sezioni trasversali Tav. 02
- Sezioni trasversali Tav. 03
- Sezioni trasversali Tav. 04
- Sezioni trasversali Tav. 05
- Sezioni trasversali Tav. 06
- Sezioni trasversali Tav. 07
- Fondazioni B.A. - AREA 1 - Opere di scavalco sottovia Tav. 01
- Fondazioni B.A. - AREA 2 - Opere di fondazione Tav. 01
- Fondazioni B.A. - Opere di scavalco AREA 3 sottovia Tav. 01
- Fondazioni B.A. - Opere di scavalco AREA 3 sottovia Tav. 02
- Fondazioni B.A. - Opere di scavalco AREA 4 Tav. 01
- Fondazioni B.A. - Opere di scavalco AREA 4 Tav. 02
- Fondazioni B.A. - Opere di scavalco AREA 5 sottovia Tav. 01
- Fondazioni B.A. - Opere di scavalco AREA 5 sottovia Tav. 02
- Fondazioni B.A. - Opere di scavalco AREA 5 sottovia Tav. 03
- Fondazioni B.A. - Opere di scavalco AREA 6 Tav. 01
- Fondazioni B.A. - Opere di scavalco AREA 7 fessato Tav. 01
- Fondazioni B.A. - Opere di scavalco AREA 8 sottovia via G. Verdi - Vista prospettica
- Fondazioni B.A. - Opere di scavalco AREA 8 sottovia via G. Verdi - Planimetria
- Dettagli costruttivi - tipologia barriere - Tav. 01
- Dettagli costruttivi - tipologia barriere - Tav. 02
- Dettagli costruttivi - tipologia cordoli di fondazione
- Fondazioni B.A. - Opere di scavalco AREA 9 fessato Tav. 01
- Composizione architettonica - prospetti - Tav. 1 - Tav. 18

PROSPETTO LATO BINARIO DISPARI

Scala: 1:500



COMMITTENTE: **RFI** Rete Ferroviaria Italiana - Gruppo Ferrovie dello Stato Italiane

ALTA SORVEGLIANZA: **ITALFERR** Gruppo Ferrovie dello Stato Italiane

GENERAL CONTRACTOR: **COCV** Consorzio Coibamenti Integrali Valco

INFRASTRUTTURE FERROVIARIE STRATEGICHE DEFINITE DALLA LEGGE OBIETTIVO N.443/01

TRATTA A.V./A.C. TERZO VALICO DEI GIOVI

PROGETTO DEFINITIVO

INTERCONNESSIONE DI NOVI LIGURE ALTERNATIVA ALLO SHUNT

BARRIERE ANTRUMORE NUOVA INTERCONNESSIONE LINEA STORICA DA PK 106+689 A PK 113+687.220

Planimetrie di intervento e profili, Tav. 6

GENERAL CONTRACTOR: **Coib** Consorzio Coibamenti Integrali Valco

DIRETTORE LAVORI: [Signature]

SCALA: 1:500

COMMESSA: **A301** LOTTO: **00** FASE: **D** ENTE: **CV** TIPO DOC.: **L8** OPERA/DESCRIZIONE: **BAVC00** PROGR.: **006** REV.: **D**

Rev.	Descrizione emissione	Redatto	Data	Verificato	Data	Progettista	Data	IL PROGETTISTA
B01	Completamento Tipologia Barriere	CCR Ing.	21/04/2015	COCV	23/04/2015	A. Palumbo	24/04/2015	[Signature]
C01	Rev. 01: A301001900000194 3356/15	CCR Ing.	24/07/2015	COCV	30/07/2015	A. Manca	31/07/2015	[Signature]
D01	Rev. 001: 0000131CTVA.M.A.T.T.	AIE	27/07/2016	COCV	27/07/2016	A. Manca	27/07/2016	[Signature]

In Elab. Nome File: A301-00-CV-P9-BA-V-C-0-001-018