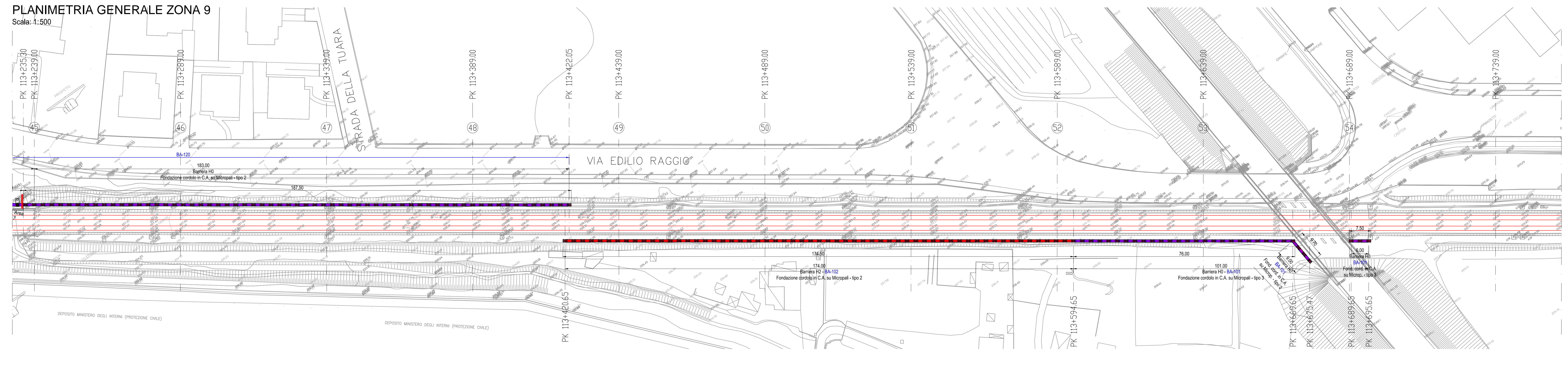


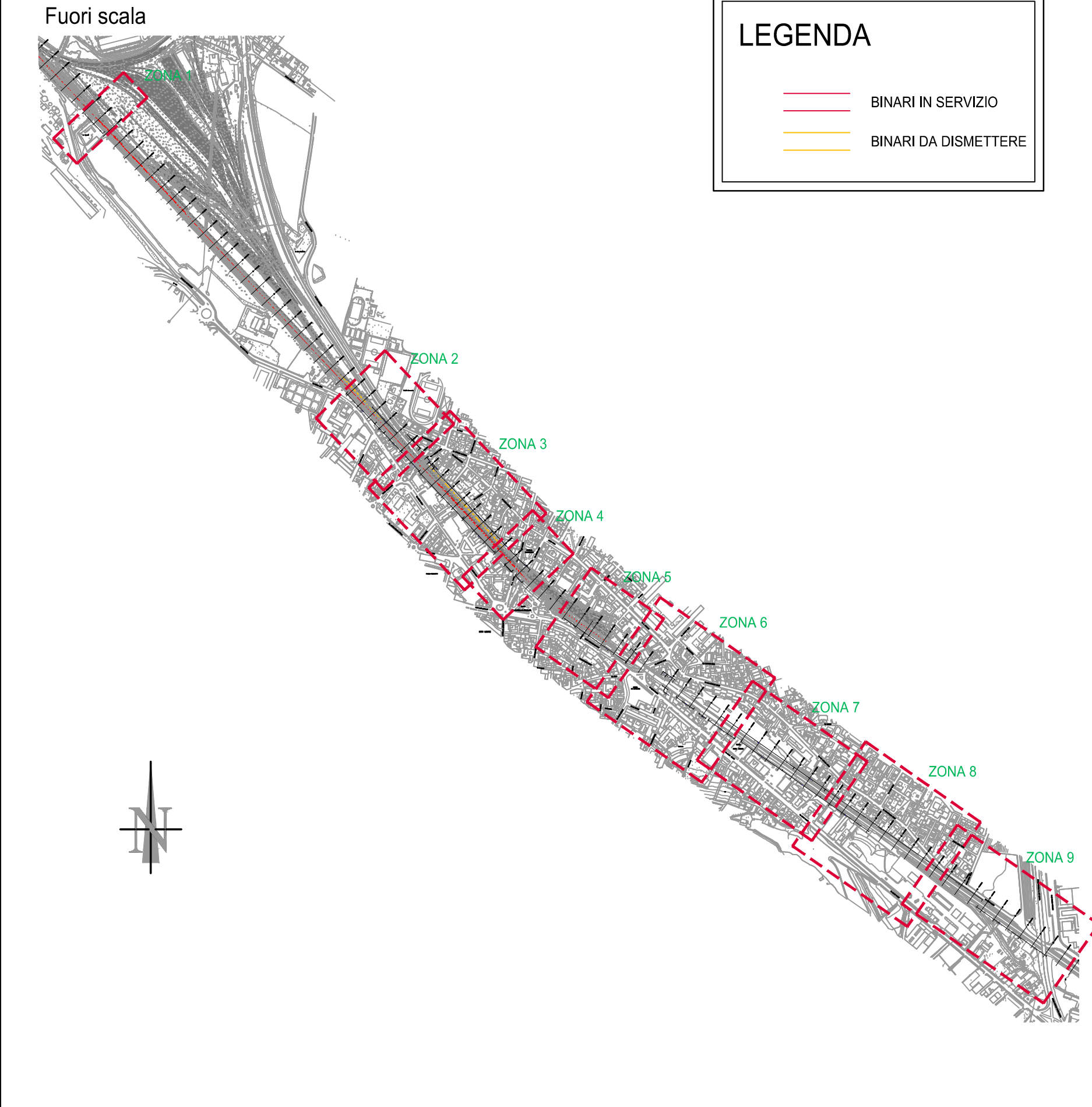
PLANIMETRIA GENERALE ZONA 9

Scala: 1:500



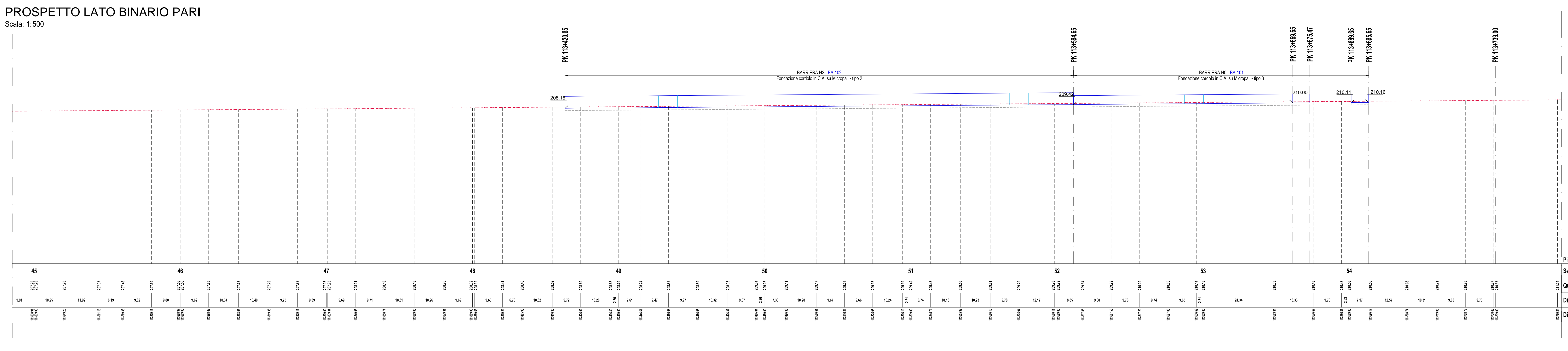
KEY PLAN

Fuori scala



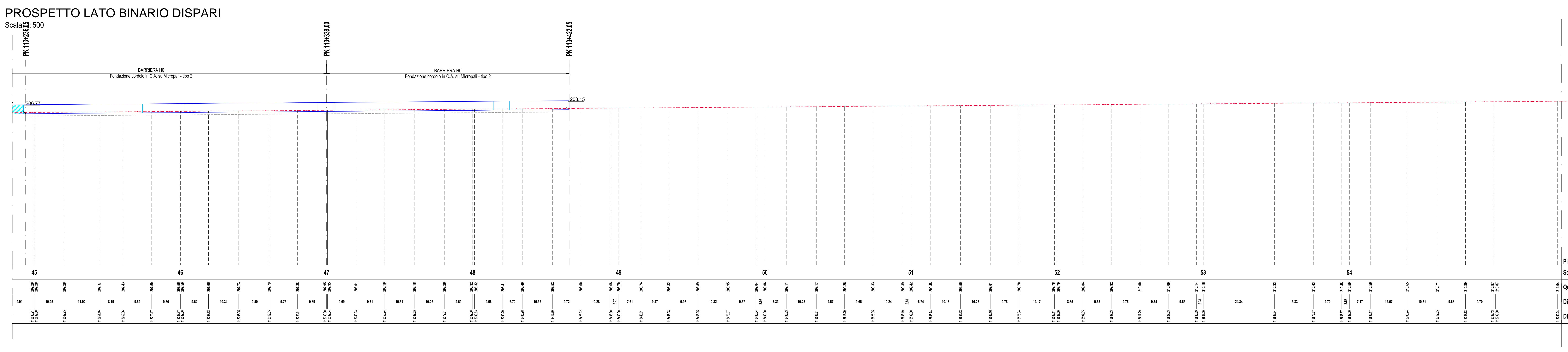
PROSPETTO LATO BINARIO PARI

Scala: 1:500

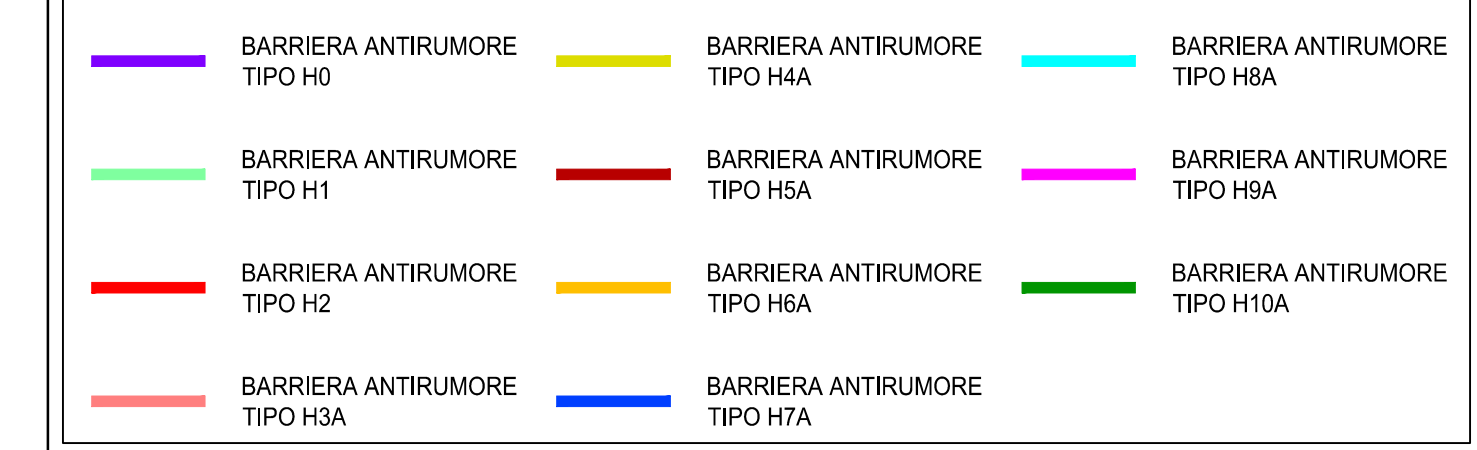


PROSPETTO LATO BINARIO DISPARI

Scala: 1:500



LEGENDA



ELABORATI DI RIFERIMENTO

- Inquadramento generale e comparato
- Planimetria generale, Tav. 01
- Planimetria generale, Tav. 02
- Planimetria demolizioni e modifiche preliminari, Tav. 03
- Planimetria demolizioni e modifiche preliminari, Tav. 04
- Planimetrie di intervento e profili, Tav. 01
- Planimetrie di intervento e profili, Tav. 02
- Planimetrie di intervento e profili, Tav. 03
- Planimetrie di intervento e profili, Tav. 04
- Planimetrie di intervento e profili, Tav. 05
- Planimetrie di intervento e profili, Tav. 06
- Planimetrie di intervento e profili, Tav. 07
- Settori trasversali Tav. 01
- Settori trasversali Tav. 02
- Settori trasversali Tav. 03
- Settori trasversali Tav. 04
- Settori trasversali Tav. 05
- Settori trasversali Tav. 06
- Settori trasversali Tav. 07
- Fondazioni B.A. - AREA 1 - Opere di scavalco sottovia Tav. 01
- Fondazioni B.A. - AREA 2 - Opere di fondazione, Tav. 01
- Fondazioni B.A. - Opere di scavalco AREA 3 sottovia Tav. 01
- Fondazioni B.A. - Opere di scavalco AREA 3 sottovia Tav. 02
- Fondazioni B.A. - Opere di scavalco AREA 4 sottovia Tav. 01
- Fondazioni B.A. - Opere di scavalco AREA 4 sottovia Tav. 02
- Fondazioni B.A. - Opere di scavalco AREA 5 sottovia Tav. 01
- Fondazioni B.A. - Opere di scavalco AREA 5 sottovia Tav. 02
- Fondazioni B.A. - Opere di scavalco AREA 6 sottovia Tav. 01
- Fondazioni B.A. - Opere di scavalco AREA 6 sottovia Tav. 02
- Fondazioni B.A. - Opere di scavalco AREA 7 sottovia Tav. 01
- Fondazioni B.A. - Opere di scavalco AREA 8 sottovia Tav. 01
- Fondazioni B.A. - Opere di scavalco AREA 8 sottovia Tav. 02
- Dettagli costruttivi - Isolaggio barriere - Tav. 01
- Dettagli costruttivi - Isolaggio barriere - Tav. 02
- Dettagli costruttivi - Isolaggio barriere - Tav. 03
- Fondazioni B.A. - Opere di scavalco AREA 8 fuso Tav. 01
- Fondazioni B.A. - Opere di scavalco AREA 8 fuso Tav. 02
- Composizione architettonica - prospetti - Tav. 1 - Tav. 18
- A301400-CV-CV-BA-VG-CO-001
- A301400-CV-CV-BA-VG-CO-001
- A301400-CV-CV-BA-VG-CO-002
- A301400-CV-CV-BA-VG-CO-003
- A301400-CV-CV-BA-VG-CO-004
- A301400-CV-CV-BA-VG-CO-001
- A301400-CV-CV-BA-VG-CO-002
- A301400-CV-CV-BA-VG-CO-003
- A301400-CV-CV-BA-VG-CO-004
- A301400-CV-CV-BA-VG-CO-005
- A301400-CV-CV-BA-VG-CO-006
- A301400-CV-CV-BA-VG-CO-007
- A301400-CV-CV-BA-VG-CO-001
- A301400-CV-CV-BA-VG-CO-002
- A301400-CV-CV-BA-VG-CO-003
- A301400-CV-CV-BA-VG-CO-004
- A301400-CV-CV-BA-VG-CO-005
- A301400-CV-CV-BA-VG-CO-006
- A301400-CV-CV-BA-VG-CO-007
- A301400-CV-CV-BA-VG-CO-001
- A301400-CV-CV-BA-VG-CO-002
- A301400-CV-CV-BA-VG-CO-003
- A301400-CV-CV-BA-VG-CO-004
- A301400-CV-CV-BA-VG-CO-005
- A301400-CV-CV-BA-VG-CO-006
- A301400-CV-CV-BA-VG-CO-007
- A301400-CV-CV-BA-VG-CO-001
- A301400-CV-CV-BA-VG-CO-002
- A301400-CV-CV-BA-VG-CO-003
- A301400-CV-CV-BA-VG-CO-004
- A301400-CV-CV-BA-VG-CO-005
- A301400-CV-CV-BA-VG-CO-006
- A301400-CV-CV-BA-VG-CO-007
- A301400-CV-CV-BA-VG-CO-001
- A301400-CV-CV-BA-VG-CO-002
- A301400-CV-CV-BA-VG-CO-003
- A301400-CV-CV-BA-VG-CO-004
- A301400-CV-CV-BA-VG-CO-005
- A301400-CV-CV-BA-VG-CO-006
- A301400-CV-CV-BA-VG-CO-007
- A301400-CV-CV-BA-VG-CO-001
- A301400-CV-CV-BA-VG-CO-002
- A301400-CV-CV-BA-VG-CO-003
- A301400-CV-CV-BA-VG-CO-004
- A301400-CV-CV-BA-VG-CO-005
- A301400-CV-CV-BA-VG-CO-006
- A301400-CV-CV-BA-VG-CO-007

COMMITTENTE:



ALTA Sorveglianza:



GENERAL CONTRACTOR:



INFRASTRUTTURE FERROVIARIE STRATEGICHE DEFINITE DALLA LEGGE OBBIETTIVO N.443/01
TRATTA A.V.J.A.C. TERZO VALICO DEI GIOVI
PROGETTO DEFINITIVO

INTERCONNESSIONE DI NOVI LIGURE ALTERNATIVA ALLO SHUNT
BARRIERE ANTRIMORE NUOVA INTERCONNESSIONE LINEA STORICA DA PK 106+889 A PK 113+887.220
Planimetrie di intervento e profili, Tav. 7

GENERAL CONTRACTOR	DIRETTORE LAVORI	SCALA
Consorzio COCV Ing. P. Pappa		1:500

COMMISSIONE	LOTO	FASE	ENTE	PROV. COD.	OPERA/DESCRIZIONE	PROG.	REV.
A3014	00	D	CV	L8	BA V C O	007	D