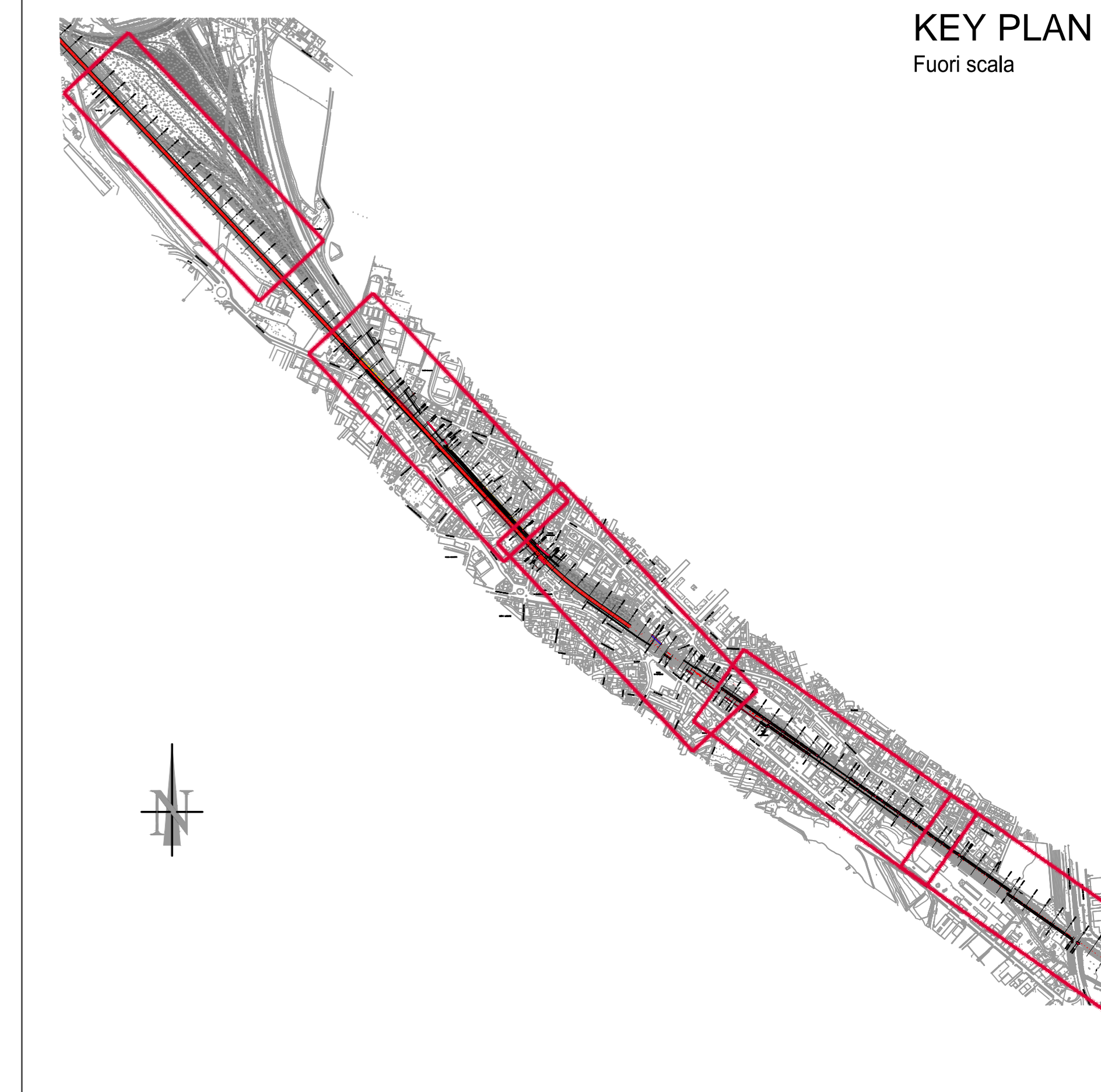
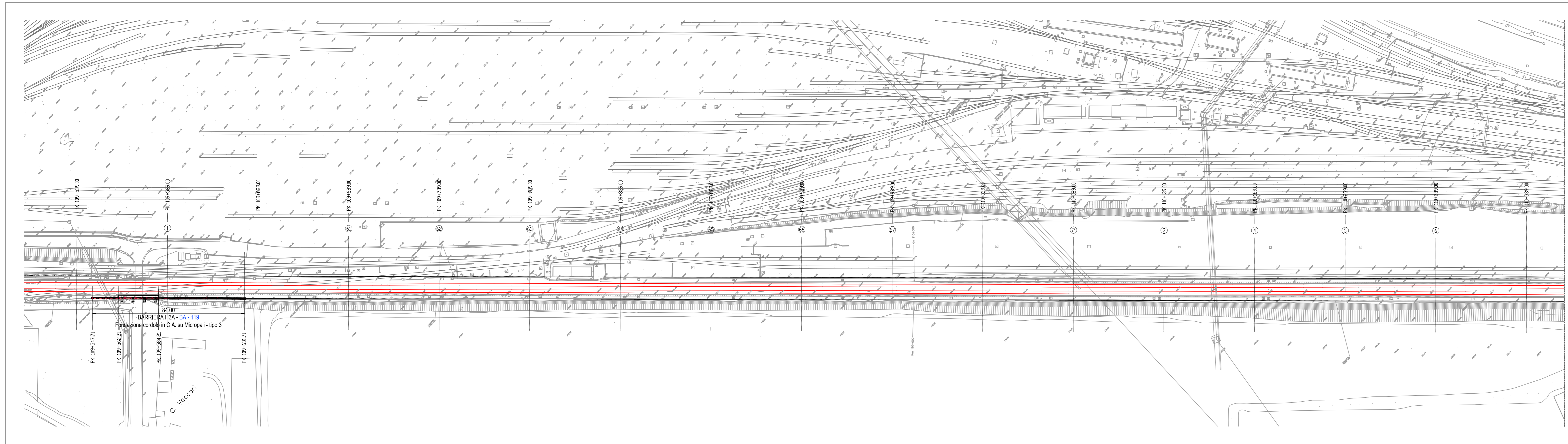


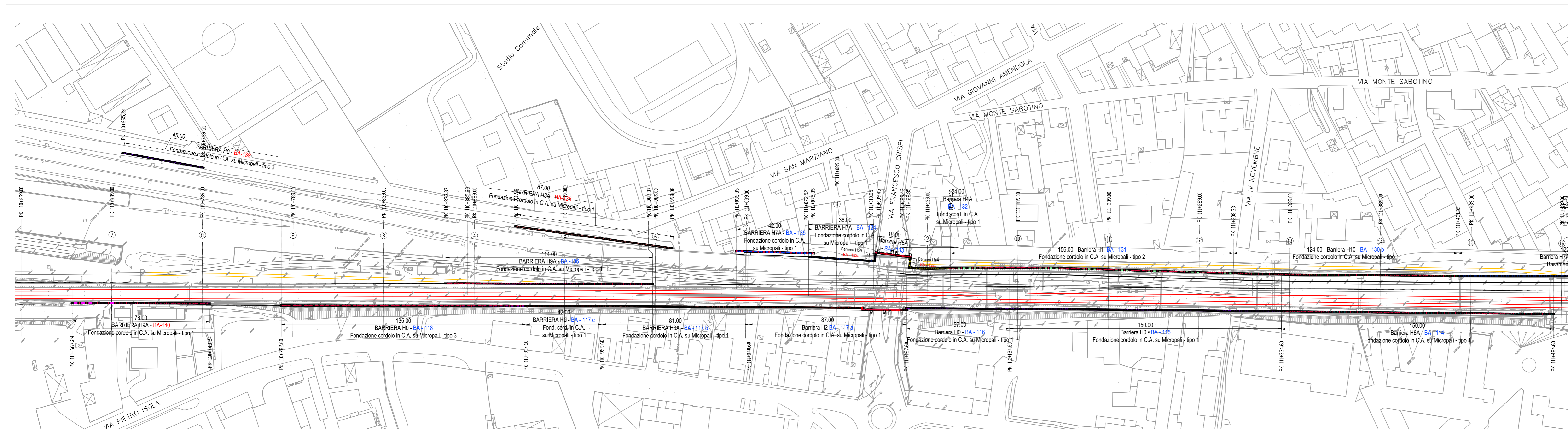
PLANIMETRIA GENERALE

Scala: 1:1000

DA PK 109+539.00 A PK 110+339.00



DA PK 110+639.00 A PK 111+489.00



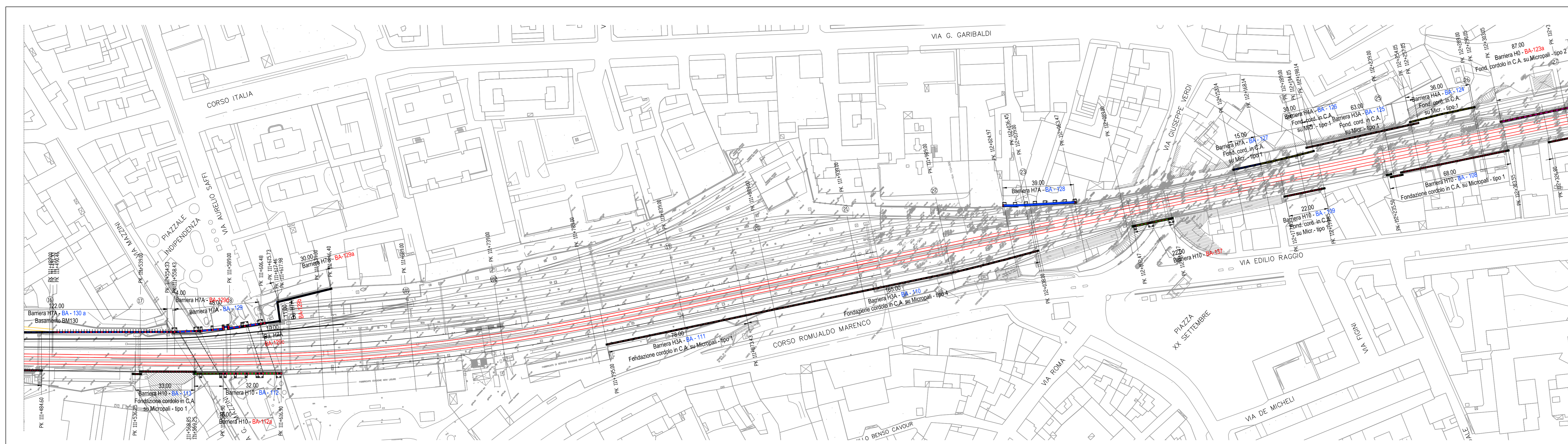
**LEGENDA**

- BARRIERA ANTRUMORE TIPO H0
- BARRIERA ANTRUMORE TIPO H1
- BARRIERA ANTRUMORE TIPO H2
- BARRIERA ANTRUMORE TIPO H3A
- BARRIERA ANTRUMORE TIPO H4A
- BARRIERA ANTRUMORE TIPO H5A
- BARRIERA ANTRUMORE TIPO H6A
- BARRIERA ANTRUMORE TIPO H7A
- BARRIERA ANTRUMORE TIPO H8A
- BARRIERA ANTRUMORE TIPO H10A

**ELABORATI DI RIFERIMENTO**

Inquadramento generale e corografico  
 Planimetria generale, Tav. 01  
 Planimetria demolizioni e modifiche preliminari, Tav. 01  
 Planimetria demolizioni e modifiche preliminari, Tav. 02  
 Planimetrie di intervento e profili, Tav. 01  
 Planimetrie di intervento e profili, Tav. 02  
 Planimetrie di intervento e profili, Tav. 03  
 Planimetrie di intervento e profili, Tav. 04  
 Planimetrie di intervento e profili, Tav. 05  
 Planimetrie di intervento e profili, Tav. 06  
 Planimetrie di intervento e profili, Tav. 07  
 Sezioni trasversali Tav. 01  
 Sezioni trasversali Tav. 02  
 Sezioni trasversali Tav. 03  
 Sezioni trasversali Tav. 04  
 Sezioni trasversali Tav. 05  
 Sezioni trasversali Tav. 06  
 Sezioni trasversali Tav. 07  
 Sezioni trasversali Tav. 08  
 Sezioni trasversali Tav. 09  
 Sezioni trasversali Tav. 10  
 Sezioni trasversali Tav. 11  
 Sezioni trasversali Tav. 12  
 Sezioni trasversali Tav. 13  
 Sezioni trasversali Tav. 14  
 Sezioni trasversali Tav. 15  
 Sezioni trasversali Tav. 16  
 Sezioni trasversali Tav. 17  
 Sezioni trasversali Tav. 18  
 Sezioni trasversali Tav. 19  
 Sezioni trasversali Tav. 20  
 Sezioni trasversali Tav. 21  
 Sezioni trasversali Tav. 22  
 Sezioni trasversali Tav. 23  
 Sezioni trasversali Tav. 24  
 Sezioni trasversali Tav. 25  
 Sezioni trasversali Tav. 26  
 Sezioni trasversali Tav. 27  
 Sezioni trasversali Tav. 28  
 Sezioni trasversali Tav. 29  
 Sezioni trasversali Tav. 30  
 Sezioni trasversali Tav. 31  
 Sezioni trasversali Tav. 32  
 Sezioni trasversali Tav. 33  
 Sezioni trasversali Tav. 34  
 Sezioni trasversali Tav. 35  
 Sezioni trasversali Tav. 36  
 Sezioni trasversali Tav. 37  
 Sezioni trasversali Tav. 38  
 Sezioni trasversali Tav. 39  
 Sezioni trasversali Tav. 40  
 Sezioni trasversali Tav. 41  
 Sezioni trasversali Tav. 42  
 Sezioni trasversali Tav. 43  
 Sezioni trasversali Tav. 44  
 Sezioni trasversali Tav. 45  
 Sezioni trasversali Tav. 46  
 Sezioni trasversali Tav. 47  
 Sezioni trasversali Tav. 48  
 Sezioni trasversali Tav. 49  
 Sezioni trasversali Tav. 50  
 Sezioni trasversali Tav. 51  
 Sezioni trasversali Tav. 52  
 Sezioni trasversali Tav. 53  
 Sezioni trasversali Tav. 54  
 Sezioni trasversali Tav. 55  
 Sezioni trasversali Tav. 56  
 Sezioni trasversali Tav. 57  
 Sezioni trasversali Tav. 58  
 Sezioni trasversali Tav. 59  
 Sezioni trasversali Tav. 60  
 Sezioni trasversali Tav. 61  
 Sezioni trasversali Tav. 62  
 Sezioni trasversali Tav. 63  
 Sezioni trasversali Tav. 64  
 Sezioni trasversali Tav. 65  
 Sezioni trasversali Tav. 66  
 Sezioni trasversali Tav. 67  
 Sezioni trasversali Tav. 68  
 Sezioni trasversali Tav. 69  
 Sezioni trasversali Tav. 70  
 Sezioni trasversali Tav. 71  
 Sezioni trasversali Tav. 72  
 Sezioni trasversali Tav. 73  
 Sezioni trasversali Tav. 74  
 Sezioni trasversali Tav. 75  
 Sezioni trasversali Tav. 76  
 Sezioni trasversali Tav. 77  
 Sezioni trasversali Tav. 78  
 Sezioni trasversali Tav. 79  
 Sezioni trasversali Tav. 80  
 Sezioni trasversali Tav. 81  
 Sezioni trasversali Tav. 82  
 Sezioni trasversali Tav. 83  
 Sezioni trasversali Tav. 84  
 Sezioni trasversali Tav. 85  
 Sezioni trasversali Tav. 86  
 Sezioni trasversali Tav. 87  
 Sezioni trasversali Tav. 88  
 Sezioni trasversali Tav. 89  
 Sezioni trasversali Tav. 90  
 Sezioni trasversali Tav. 91  
 Sezioni trasversali Tav. 92  
 Sezioni trasversali Tav. 93  
 Sezioni trasversali Tav. 94  
 Sezioni trasversali Tav. 95  
 Sezioni trasversali Tav. 96  
 Sezioni trasversali Tav. 97  
 Sezioni trasversali Tav. 98  
 Sezioni trasversali Tav. 99  
 Sezioni trasversali Tav. 100

DA PK 111+489.00 A PK 112+339.00



COMMITTENTE: **SRFI** RETE FERROVIARIA ITALIANA GRUPPO FERROVIE DELLO STATO ITALIANO

ALTA Sorveglianza: **ITALFERR** GRUPPO FERROVIE DELLO STATO ITALIANO

GENERAL CONTRACTOR: **COCIV** Consorzio Costruzioni Integrati Valco

INFRASTRUTTURE FERROVIARIE STRATEGICHE DEFINITE DALLA LEGGE OBIETTIVO N.443/01

TRATTA A.V.A.C. TERZO VALICO DEI GIOVI PROGETTO DEFINITIVO

INTERCONNESSIONE DI NOVI LIGURE ALTERNATIVA ALLO SHUNT BARRIERE ANTRUMORE NUOVA INTERCONNESSIONE LINEA STORICA DA PK 106+689 A PK 113+687.220

PLANIMETRIA GENERALE - TAV 1

|  |                  |        |
|--|------------------|--------|
| GENERAL CONTRACTOR                       | DIRETTORE LAVORI | SCALA  |
| Consorzio <b>Cociv</b><br>Ing. E. Pagani |                  | 1:1000 |

|          |       |      |      |           |                 |        |      |
|----------|-------|------|------|-----------|-----------------|--------|------|
| COMMESSA | LOTTO | FASE | ENTE | TIPO DOC. | OPERADISCIPLINA | PROGR. | REV. |
| A301     | 00    | D    | CV   | P7        | BAV/C/00        | 001    | C    |

| PROGETTAZIONE | Rev. | Descrizione emissione            | Redatto | Data       | Verificato | Data       | Progettista  | Data       | IL PROGETTISTA |
|---------------|------|----------------------------------|---------|------------|------------|------------|--------------|------------|----------------|
| A00           | 1    | Prima emissione                  | COCIV   | 15/09/2014 | COCIV      | 16/09/2014 | A. Valentini | 16/09/2014 | <b>COCIV</b>   |
| B00           | 1    | Cambio tipologia barriere        | COCIV   | 21/04/2015 | COCIV      | 23/04/2015 | A. Valentini | 24/04/2015 | <b>COCIV</b>   |
| C00           | 1    | Rev. prot. 0002131/C.T.A. M.A.T. | AE      | 27/07/2016 | COCIV      | 27/07/2016 | A. Valentini | 27/07/2016 | <b>COCIV</b>   |

Nome File: A301-00-DV-F7-BAV-C-001-001  
 CUP: F81H2000000008