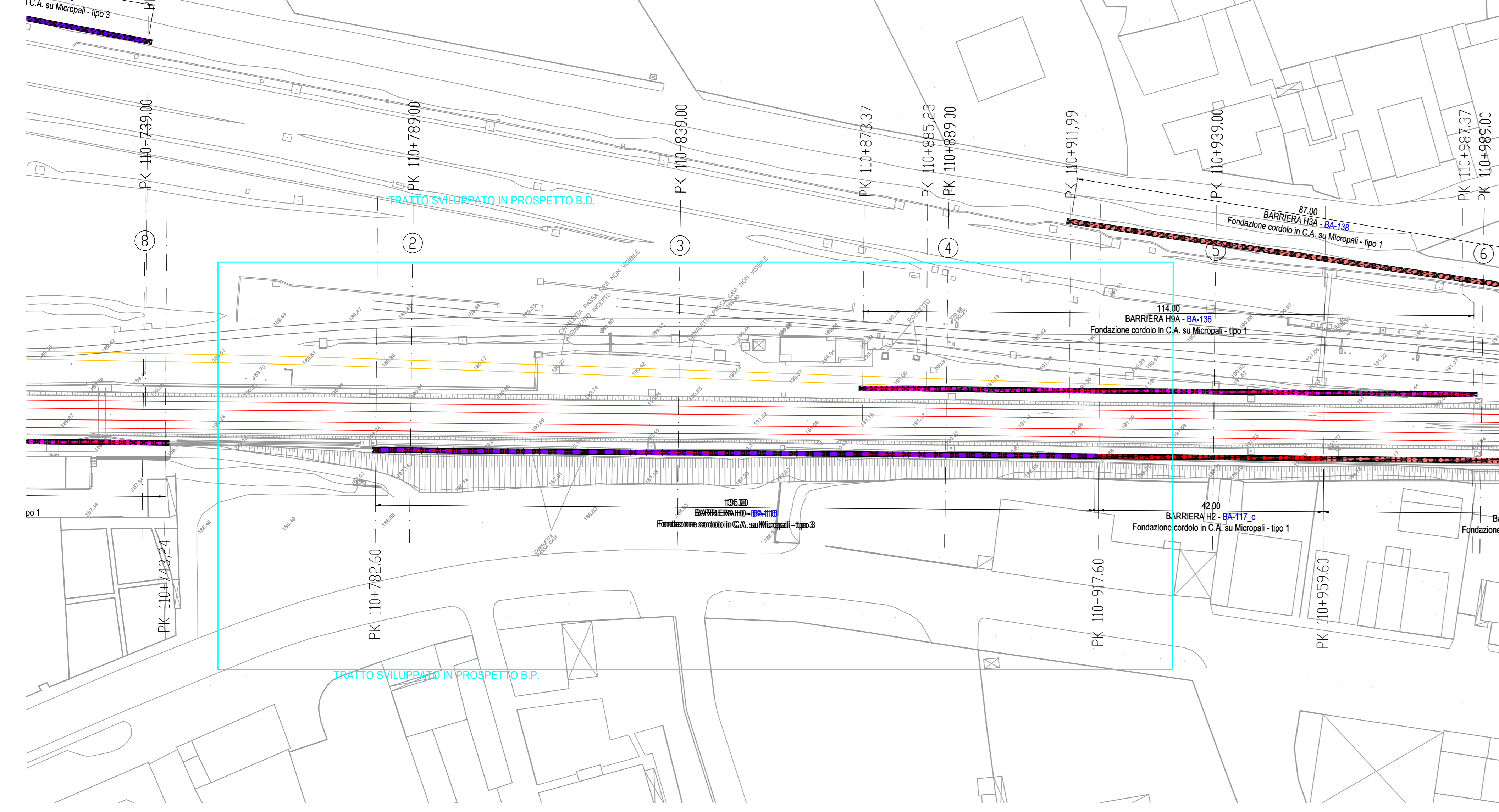


PLANIMETRIA GENERALE ZONA 3
Scala: 1:500



LEGENDA

BARRIERA ANTRUMORE TIPO H0	BARRIERA ANTRUMORE TIPO H1	BARRIERA ANTRUMORE TIPO H2	BARRIERA ANTRUMORE TIPO H3	BARRIERA ANTRUMORE TIPO H4	BARRIERA ANTRUMORE TIPO H5	BARRIERA ANTRUMORE TIPO H6	BARRIERA ANTRUMORE TIPO H7	BARRIERA ANTRUMORE TIPO H8	BARRIERA ANTRUMORE TIPO H9	BARRIERA ANTRUMORE TIPO H10
----------------------------	----------------------------	----------------------------	----------------------------	----------------------------	----------------------------	----------------------------	----------------------------	----------------------------	----------------------------	-----------------------------

ELABORATI DI RIFERIMENTO

Inquadramento generale e cronografico	A301-00-D-CV-C8-BA-VC-0-001
Planimetria generale - Tav 01	A301-00-D-CV-P7-BA-VC-0-001
Planimetria generale - Tav 02	A301-00-D-CV-P7-BA-VC-0-002
Planimetria demolizioni e modifiche preliminari - Tav 01	A301-00-D-CV-P8-BA-VC-0-003
Planimetria demolizioni e modifiche preliminari - Tav 02	A301-00-D-CV-P7-BA-VC-0-004
Planimetrie di intervento e profili - Tav 01	A301-00-D-CV-L8-BA-VC-0-001
Planimetrie di intervento e profili - Tav 02	A301-00-D-CV-L8-BA-VC-0-002
Planimetrie di intervento e profili - Tav 03	A301-00-D-CV-L8-BA-VC-0-003
Planimetrie di intervento e profili - Tav 04	A301-00-D-CV-L8-BA-VC-0-004
Planimetrie di intervento e profili - Tav 05	A301-00-D-CV-L8-BA-VC-0-005
Planimetrie di intervento e profili - Tav 06	A301-00-D-CV-L8-BA-VC-0-006
Planimetrie di intervento e profili - Tav 07	A301-00-D-CV-L8-BA-VC-0-007
Sezioni trasversali Tav 01	A301-00-D-CV-WA-BA-VC-0-001
Sezioni trasversali Tav 02	A301-00-D-CV-WA-BA-VC-0-002
Sezioni trasversali Tav 03	A301-00-D-CV-WA-BA-VC-0-003
Sezioni trasversali Tav 04	A301-00-D-CV-WA-BA-VC-0-004
Sezioni trasversali Tav 05	A301-00-D-CV-WA-BA-VC-0-005
Sezioni trasversali Tav 06	A301-00-D-CV-WA-BA-VC-0-006
Sezioni trasversali Tav 07	A301-00-D-CV-WA-BA-VC-0-007
Fondazioni B.A. - AREA 1 - Opere di scavalco sottovia Tav 01	A301-00-D-CV-S2-BA-VC-0-001
Fondazioni B.A. - AREA 2 - Opere di fondazione Tav 01	A301-00-D-CV-S2-BA-VC-0-002
Fondazioni B.A. - Opere di scavalco AREA 3 sottovia Tav 02	A301-00-D-CV-S2-BA-VC-0-003
Fondazioni B.A. - Opere di scavalco AREA 3 sottovia Tav 03	A301-00-D-CV-S2-BA-VC-0-004
Fondazioni B.A. - Opere di scavalco AREA 3 sottovia Tav 04	A301-00-D-CV-S2-BA-VC-0-005
Fondazioni B.A. - Opere di scavalco AREA 4 Tav 01	A301-00-D-CV-S2-BA-VC-0-006
Fondazioni B.A. - Opere di scavalco AREA 4 Tav 02	A301-00-D-CV-S2-BA-VC-0-007
Fondazioni B.A. - Opere di scavalco AREA 5 sottovia Tav 01	A301-00-D-CV-S2-BA-VC-0-008
Fondazioni B.A. - Opere di scavalco AREA 5 sottovia Tav 02	A301-00-D-CV-S2-BA-VC-0-009
Fondazioni B.A. - Opere di scavalco AREA 5 sottovia Tav 03	A301-00-D-CV-S2-BA-VC-0-010
Fondazioni B.A. - Opere di scavalco AREA 6 Tav 01	A301-00-D-CV-S2-BA-VC-0-011
Fondazioni B.A. - Opere di scavalco AREA 7 sottovia Tav 01	A301-00-D-CV-S2-BA-VC-0-012
Fondazioni B.A. - Opere di scavalco AREA 8 sottovia via G.Vesti - Variante progettata	A301-00-D-CV-S2-BA-VC-0-020
Fondazioni B.A. - Opere di scavalco AREA 9 sottovia via G.Vesti - Planimetria	A301-00-D-CV-S2-BA-VC-0-001
Fondazioni B.A. - Opere di scavalco AREA 9 sottovia via G.Vesti - Planimetria	A301-00-D-CV-S2-BA-VC-0-002
Dettagli costruttivi - tipologia barriere - Tav 01	A301-00-D-CV-S2-BA-VC-0-013
Dettagli costruttivi - tipologia barriere - Tav 02	A301-00-D-CV-S2-BA-VC-0-014
Dettagli costruttivi - tipologia cordoli di fondazione	A301-00-D-CV-S2-BA-VC-0-015
Fondazioni B.A. - Opere di scavalco AREA 8 sottovia Tav 01	A301-00-D-CV-S2-BA-VC-0-016
Composizione architettonica - prospetti - Tav.1 - Tav 18	A301-00-D-CV-P9-BA-VC-0-001 - 018

PROSPETTO LATO BINARIO PARI
Scala: 1:200

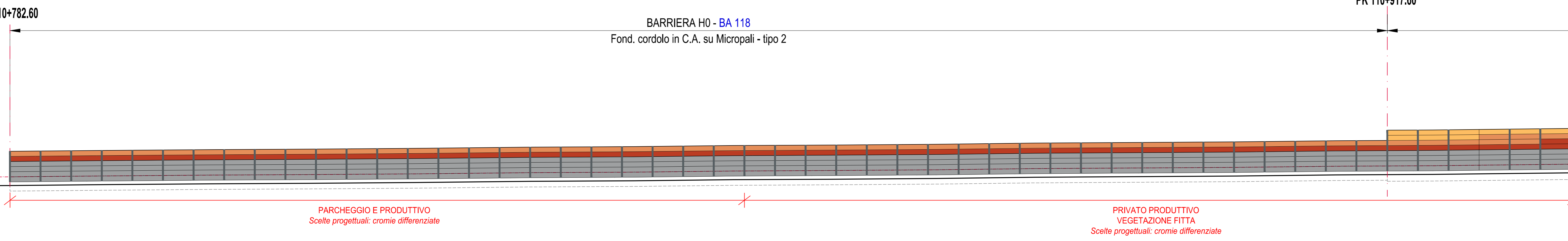
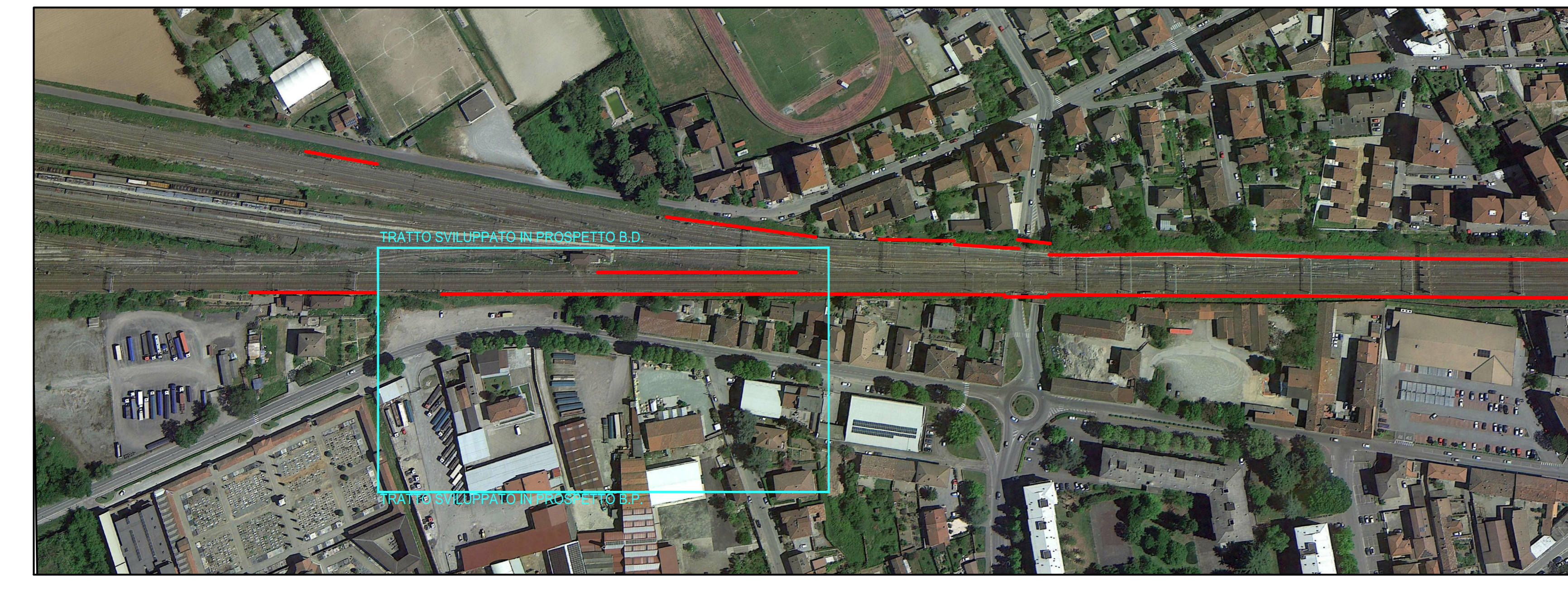


IMMAGINE AEREA



ELEMENTI ARCHITETTONICI

CONTESTO	Ambito Urbano periferico misto produttivo-residenziale. Presenza di vegetazione fitta a tratti tra la barriera e il confine ferroviario.
CROMIA	● Pannelli in acciaio di colorazioni differenti a richiamo degli intonaci dei palazzi del centro storico di Novi Ligure, al fine di una corretta integrazione nel contesto fisico e culturale della città.
ELEMENTI VETRATI	● I pannelli vetrati vengono collocati in tratti specifici della barriera principalmente nella parte superiore. In questo ambito non si prevedono porzioni con pannellature vetrate.
BASAMENTO	● Il basamento in calcestruzzo è composto da blocchi a finitura liscia e blocchi gettati con una matrice a fondo cassero che permette di avere un effetto a righe orizzontali o verticali ad effetto roccia. L'altezza tra i blocchi con superficie liscia e blocchi "ruvidi" richiama la differenza cromatica della parte superiore legandola a quella inferiore. Le matrici vengono utilizzate solamente nei settori fortemente visibili da spazi pubblici (piazze, sottopassi, parcheggi, ecc...). L'altezza di 2m non è possibile ridotta per ragioni tecniche.
MONTANTI	● Montanti doppia T in acciaio. Colorazione codice RGB 85, 93, 97
ALTEZZA	Le altezze di progetto corrispondono alle misure minime per permettere una sufficiente mitigazione dei ricettori calcolate a seguito dello studio acustico.

PRINCIPI COMPOSITIVI

SOGGETTI	CRITERI	EFFETTI
① - Impatto visivo per viaggiatore	- Altezza delle barriere in riferimento all'altezza dell'occhio dell'osservatore. - Qualità della vista	- H0 permette un buon grado di percezione del contesto anche se completamente opaca in quanto alla stessa altezza dell'osservatore. - Altri tipologie necessitano di elementi vetrati.
② - Impatto visivo da spazio pubblico	- Altezza della barriera - Visibilità della barriera	- Con qualità del contesto non particolarmente alta l'impatto sul viaggiatore viene meno considerato nelle scelte progettuali.
③ - Necessità di luce e affaccio per edifici affacciati	- Distanza ricettore barriera - Altezza barriera - Presenza di aperture sulla parete più esposta. - Presenza di vegetazione schermante	- Con qualità del contesto non particolarmente alta la barriera è particolarmente alta, la parete del ricettore presenta aperture verso la barriera e la barriera non è schermata da vegetazione sufficientemente fitta.

COMMITTENTE:
RFI
RETE FERROVIARIA ITALIANA
GRUPPO FERROVIE DELLO STATO ITALIANO

ALTA Sorveglianza:
ITALFERR
GRUPPO FERROVIE DELLO STATO ITALIANO

GENERAL CONTRACTOR:
COCV
Consorzio Coibamenti Integrati Veneto

INFRASTRUTTURE FERROVIARIE STRATEGICHE DEFINITE DALLA LEGGE OBIETTIVO N.443/01
TRATTA A.V./A.C. TERZO VALICO DEI GIOVI
PROGETTO DEFINITIVO

INTERCONNESSIONE DI NOVI LIGURE ALTERNATIVA ALLO SHUNT
BARRIERE ANTRUMORE NUOVA INTERCONNESSIONE LINEA STORICA DA PK 106+689 A PK 113+687.220

Composizione architettonica
Prospetti - Tav. 3

GENERAL CONTRACTOR: **Cociv** Ing. E. Pagani
DIRETTORE LAVORI: _____
SCALA: 1:200

COMMESSA	LOTTO	FASE	ENTE	TIPO DOC.	OPERA/DISCIPLINA	PROGR.	REV.
A30101	00	D	COCV	P9	BAVC00	003	A

PROGETTAZIONE

Rev.	Descrizione emissione	Redatto	Data	Verificato	Data	Progettista	Data	IL PROGETTISTA
A00	Prima emissione	AE	27/07/2016	COCV	27/07/2016	[Firma]	27/07/2016	[Firma]

Nome File: A301-00-D-CV-BA-VC-0-003-A00
CUP: F81H92000000006