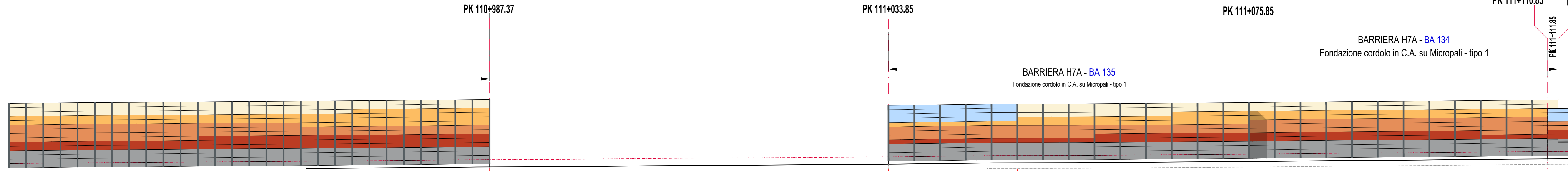
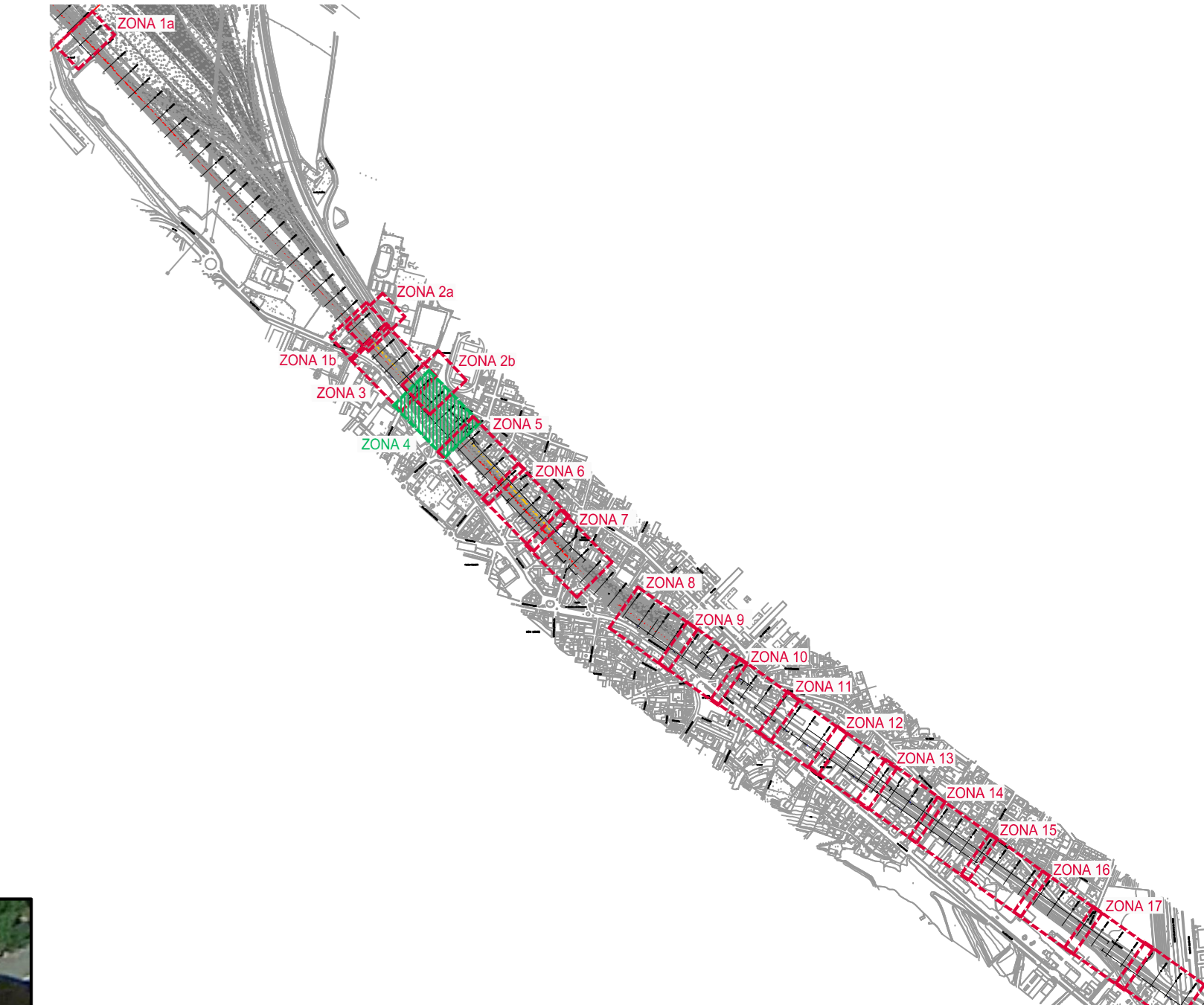


PROSPETTO LATO BINARIO DISPARI
Scala: 1:200



KEY PLAN

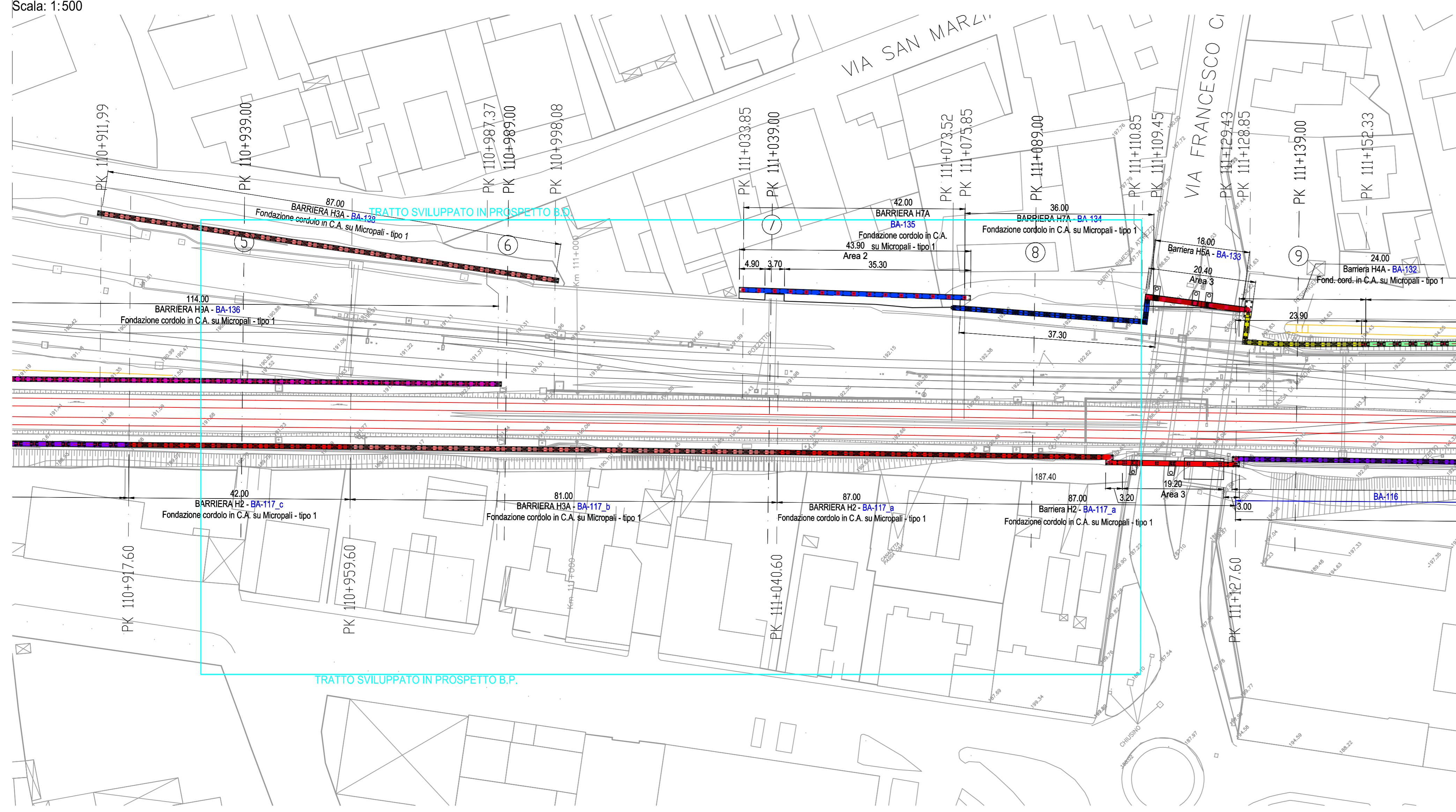


BINARIO BARRIERA IN INTERBINARIO
Scelte progettuali: cromie differenziate, basamento greco su entrambi i lati

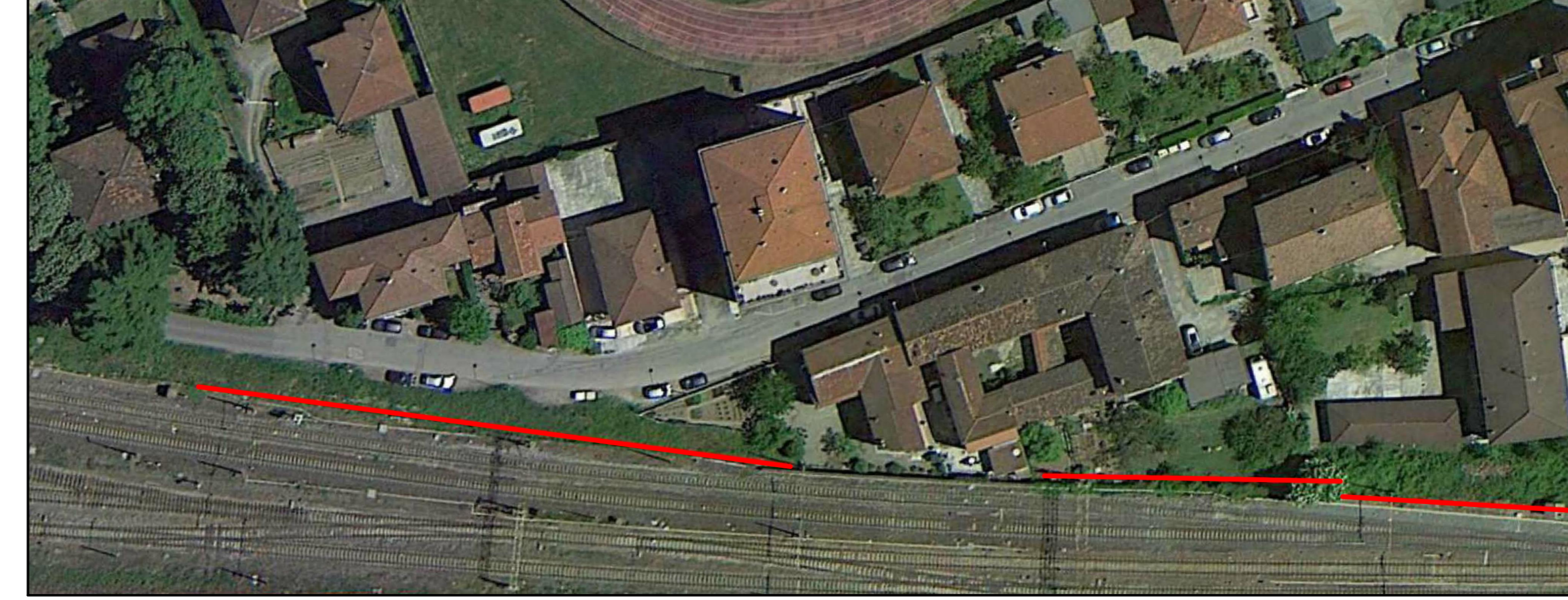
PRIVATO RESIDENZIALE
Scelte progettuali: vetro in corrispondenza della facciata finestrata

PRIVATO RESIDENZIALE VEGETAZIONE FITTA
Scelte progettuali: cromie differenziate

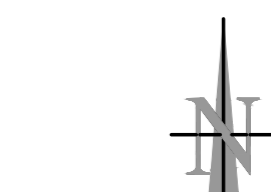
PLANIMETRIA GENERALE ZONA 4
Scala: 1:500



STRALCIO FOTO AEREA ZONA 4 - BINARIO DISPARI



STRALCIO FOTO AEREA ZONA 4 - BINARIO PARI



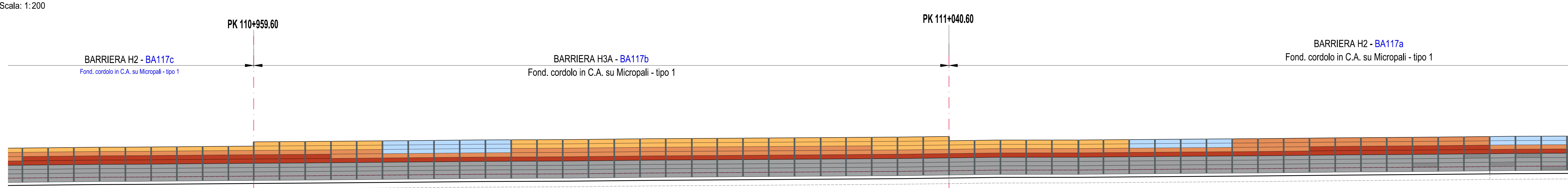
LEGENDA

BARRIERA ANTRUMORE TIPO H0	BARRIERA ANTRUMORE TIPO H4A	BARRIERA ANTRUMORE TIPO H5A
BARRIERA ANTRUMORE TIPO H1	BARRIERA ANTRUMORE TIPO H5A	BARRIERA ANTRUMORE TIPO H5A
BARRIERA ANTRUMORE TIPO H2	BARRIERA ANTRUMORE TIPO H5A	BARRIERA ANTRUMORE TIPO H5A
BARRIERA ANTRUMORE TIPO H3A	BARRIERA ANTRUMORE TIPO H7A	BARRIERA ANTRUMORE TIPO H7A

ELABORATI DI RIFERIMENTO

Inquadramento generale e corografico	A301-00-D-CV-CS-BA-VC-0-0-001
Planimetria generale, Tav 01	A301-00-D-CV-F7-BA-VC-0-0-001
Planimetria generale, Tav 02	A301-00-D-CV-F7-BA-VC-0-0-002
Planimetria demolizioni e modifiche preliminari, Tav 01	A301-00-D-CV-F7-BA-VC-0-0-003
Planimetria demolizioni e modifiche preliminari, Tav 02	A301-00-D-CV-F7-BA-VC-0-0-004
Planimetrie di intervento e profili, Tav 01	A301-00-D-CV-L8-BA-VC-0-0-001
Planimetrie di intervento e profili, Tav 02	A301-00-D-CV-L8-BA-VC-0-0-002
Planimetrie di intervento e profili, Tav 03	A301-00-D-CV-L8-BA-VC-0-0-003
Planimetrie di intervento e profili, Tav 04	A301-00-D-CV-L8-BA-VC-0-0-004
Planimetrie di intervento e profili, Tav 05	A301-00-D-CV-L8-BA-VC-0-0-005
Planimetrie di intervento e profili, Tav 06	A301-00-D-CV-L8-BA-VC-0-0-006
Planimetrie di intervento e profili, Tav 07	A301-00-D-CV-L8-BA-VC-0-0-007
Sezioni trasversali Tav 01	A301-00-D-CV-WA-BA-VC-0-0-001
Sezioni trasversali Tav 02	A301-00-D-CV-WA-BA-VC-0-0-002
Sezioni trasversali Tav 03	A301-00-D-CV-WA-BA-VC-0-0-003
Sezioni trasversali Tav 04	A301-00-D-CV-WA-BA-VC-0-0-004
Sezioni trasversali Tav 05	A301-00-D-CV-WA-BA-VC-0-0-005
Sezioni trasversali Tav 06	A301-00-D-CV-WA-BA-VC-0-0-006
Sezioni trasversali Tav 07	A301-00-D-CV-WA-BA-VC-0-0-007
Fondazioni B.A. - AREA 1 - Opere di scavalco sottovia Tav 01	A301-00-D-CV-BZ-BA-VC-0-0-001
Fondazioni B.A. - AREA 2 - Opere di fondazione Tav 01	A301-00-D-CV-BZ-BA-VC-0-0-002
Fondazioni B.A. - Opere di scavalco AREA 3 sottovia Tav 01	A301-00-D-CV-BZ-BA-VC-0-0-003
Fondazioni B.A. - Opere di scavalco AREA 3 sottovia Tav 02	A301-00-D-CV-BZ-BA-VC-0-0-004
Fondazioni B.A. - Opere di scavalco AREA 3 sottovia Tav 03	A301-00-D-CV-BZ-BA-VC-0-0-005
Fondazioni B.A. - Opere di scavalco AREA 4 Tav 01	A301-00-D-CV-BZ-BA-VC-0-0-006
Fondazioni B.A. - Opere di scavalco AREA 4 Tav 02	A301-00-D-CV-BZ-BA-VC-0-0-007
Fondazioni B.A. - Opere di scavalco AREA 5 sottovia Tav 01	A301-00-D-CV-BZ-BA-VC-0-0-008
Fondazioni B.A. - Opere di scavalco AREA 5 sottovia Tav 02	A301-00-D-CV-BZ-BA-VC-0-0-009
Fondazioni B.A. - Opere di scavalco AREA 5 sottovia Tav 03	A301-00-D-CV-BZ-BA-VC-0-0-010
Fondazioni B.A. - Opere di scavalco AREA 6 Tav 01	A301-00-D-CV-BZ-BA-VC-0-0-011
Fondazioni B.A. - Opere di scavalco AREA 7 fesso Tav 01	A301-00-D-CV-BZ-BA-VC-0-0-012
Fondazioni B.A. - Opere di scavalco AREA 8 sottovia Tav 01	A301-00-D-CV-BZ-BA-VC-0-0-013
Fondazioni B.A. - Opere di scavalco AREA 8 sottovia Tav 02	A301-00-D-CV-BZ-BA-VC-0-0-014
Fondazioni B.A. - Opere di scavalco AREA 8 sottovia Tav 03	A301-00-D-CV-BZ-BA-VC-0-0-015
Fondazioni B.A. - Opere di scavalco AREA 9 fesso Tav 01	A301-00-D-CV-BZ-BA-VC-0-0-016
Composizione architettonica - prospetti - Tav 1 - Tav 1b	A301-00-D-CV-PS-BA-VC-0-0-001 - 018

PROSPETTO LATO BINARIO PARI
Scala: 1:200



PRIVATO PRODUTTIVO
Scelte progettuali: cromie differenziate

PRIVATO RESIDENZIALE
Scelte progettuali: cromie differenziate

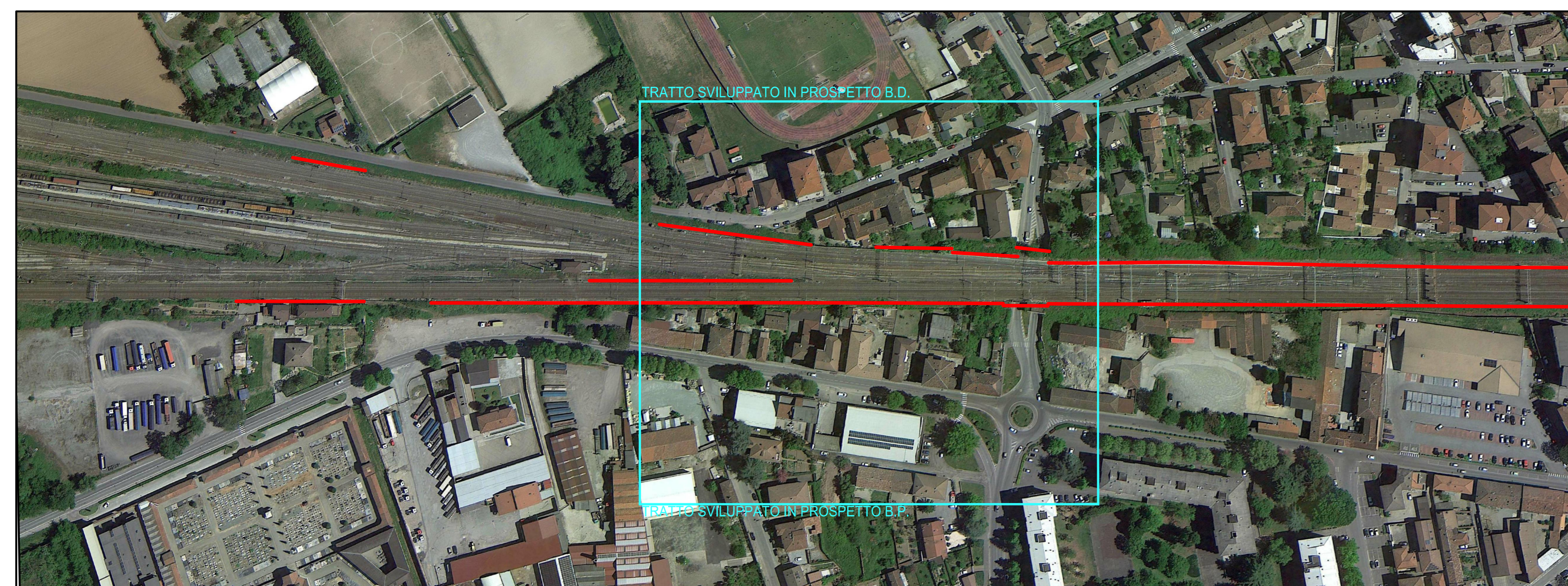
PRIVATO RESIDENZA
Scelte progettuali: vetro in corrispondenza dell'impronta dell'edificio

PRIVATO RESIDENZIALE
Scelte progettuali: cromie differenziate

PRIVATO RESIDENZIALE
Scelte progettuali: vetro in corrispondenza dell'impronta dell'edificio

PRIVATO RESIDENZIALE VEGETAZIONE FITTA
Scelte progettuali: cromie differenziate

IMMAGINE AEREA



ELEMENTI ARCHITETTONICI

CONTESTO	Ambito Urbano periferico misto produttivo-residenziale. Presenza di vegetazione fitta puntuale tra la barriera e il confine ferroviario.
CROMIA	● Pannelli in acciaio di colorazioni differenti a richiamo degli intonaci dei palazzi del centro storico di Novi Ligure, al fine di una corretta integrazione nel contesto fisico e culturale della città. ● Colorazioni cromatiche differenti per i diversi tipi di barriera.
ELEMENTI VETRATI	● I pannelli vetrati vengono collocati in tratti specifici della barriera principalmente nella parte superiore. In questo ambito le porzioni in vetro permettono di percepire come inferiore l'altezza reale delle barriere e di garantire soleggiamento e affaccio ai piani superiori dei ricettori schermati.
BASAMENTO	● Il basamento in calcestruzzo è composto da blocchi a finitura liscia e blocchi gettati con una matrice a fondo cassero che permette di avere un effetto a righe orizzontali o verticali ad effetto roccia. ● L'alternanza tra blocchi con superficie liscia e blocchi "ruvidi" richiama la differenza cromatica della parte superiore legandola a quella inferiore. Le matrici vengono utilizzate solamente nei settori fortemente visibili da spazi pubblici (piazze, sottopassi, parcheggi, ecc...) L'altezza di 2m non è possibile ridurla per ragioni tecniche.
MONTANTI	● Montanti doppia T in acciaio. Colorazione codice RGB 85, 93, 97
ALTEZZA	Le altezze di progetto corrispondono alle misure minime per permettere una sufficiente mitigazione dei ricettori calcolate a seguito dello studio acustico.

PRINCIPI COMPOSITIVI

SOGGETTI	CRITERI	EFFETTI
① - Impatto visivo per viaggiatore	- Altezza delle barriere in riferimento all'altezza dell'occhio dell'osservatore. - Qualità della vista	- H0 permette un buon grado di percezione del contesto anche se completamente opaca in quanto alla stessa altezza dell'osservatore. Altri tipologie necessitano di elementi vetrati.
② - Impatto visivo da spazio pubblico	- Altezza della barriera - Visibilità della barriera	- Con qualità del contesto non particolarmente alta l'impatto sul viaggiatore viene meno considerato nelle scelte progettuali.
③ - Necessità di luce e affaccio per edifici affaccianti	- Distanza ricettore barriera - Altezza barriera - Presenza di aperture sulla parete più esposta - Presenza di vegetazione schermante	- In caso di barriere particolarmente alte e visibili, elementi vetrati nella parte superiore della barriera permettono di percepire la barriera di altezza inferiore. - Inserimento di matrici nel basamento in CLS - Il vetro viene considerato per l'inserimento nei casi in cui la distanza tra ricettore e barriera è limitata, la barriera è particolarmente alta, la parete del ricettore presenta aperture verso la barriera e la barriera non è schermata da vegetazione sufficientemente fitta.

COMMITTENTE: **RFI RETE FERROVIARIA ITALIANA GRUPPO FERROVIE DELLO STATO ITALIANE**

ALTA Sorveglianza: **ITALFERR GRUPPO FERROVIE DELLO STATO ITALIANE**

GENERAL CONTRACTOR: **COCIV**

INFRASTRUTTURE FERROVIARIE STRATEGICHE DEFINITE DALLA LEGGE OBIETTIVO N.443/01

TRATTA A.V./A.C. TERZO VALICO DEI GIOVI PROGETTO DEFINITIVO

INTERCONNESSIONE DI NOVI LIGURE ALTERNATIVA ALO SHUNT BARRIERE ANTRUMORE NUOVA INTERCONNESSIONE LINEA STORICA DA PK 106+689 A PK 113+687.220

Composizione architettonica

Prospetti - Tav. 4

GENERAL CONTRACTOR	DIRETTORE LAVORI	SCALA:				
Cociv	Ing. E. Pagani	1:200				
COMMISSIONE	LAVORI	FABR	FINTE	PROG.DOC	OPERAZIONALE	PROG. REV.
A301	00	D	C	P	B	A
PROGETTAZIONE	Redatto	Verificato	Data	Progettista	Data	IL PROGETTISTA
Aut	Prima emissione	Aut	27/07/2016	COCIV	27/07/2016	Aut

Nome File: A301-00-D-CV-PS-BA-VC-0-0-001-018
CUP: F81H8200000008