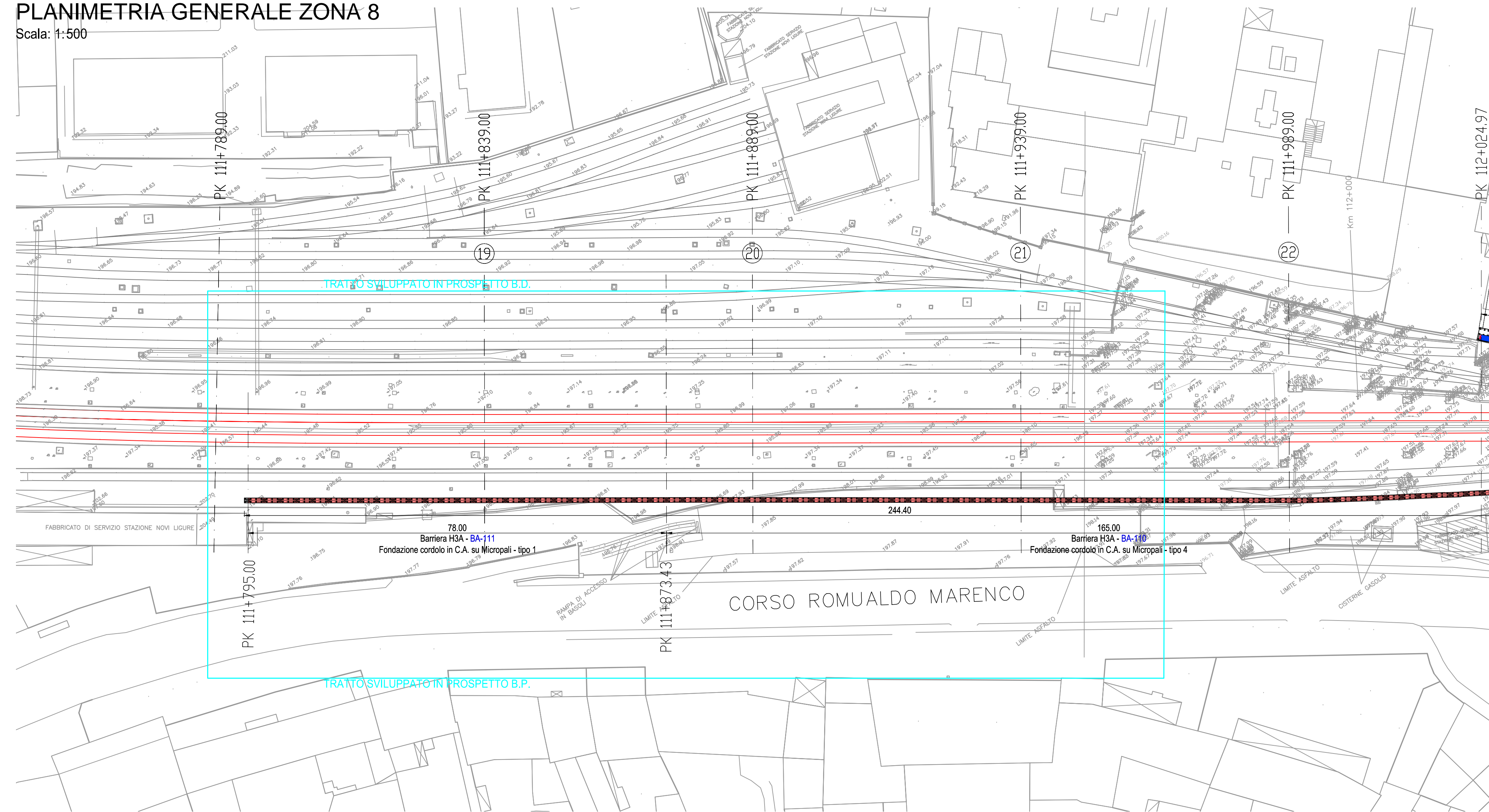


PLANIMETRIA GENERALE ZONA 8

Scala: 1:500



PROSPETTO LATO BINARIO PARI

Scala: 1:200

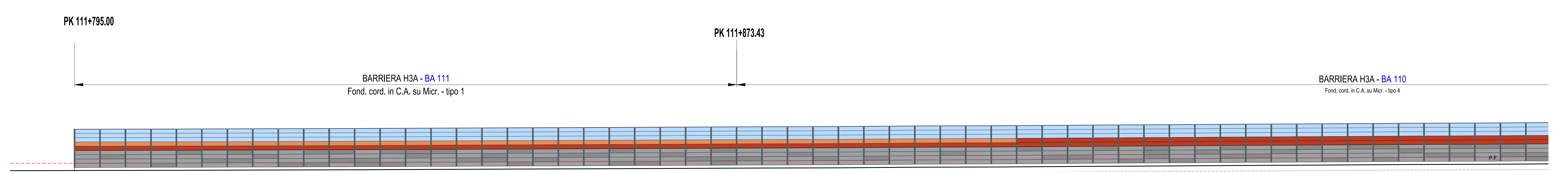
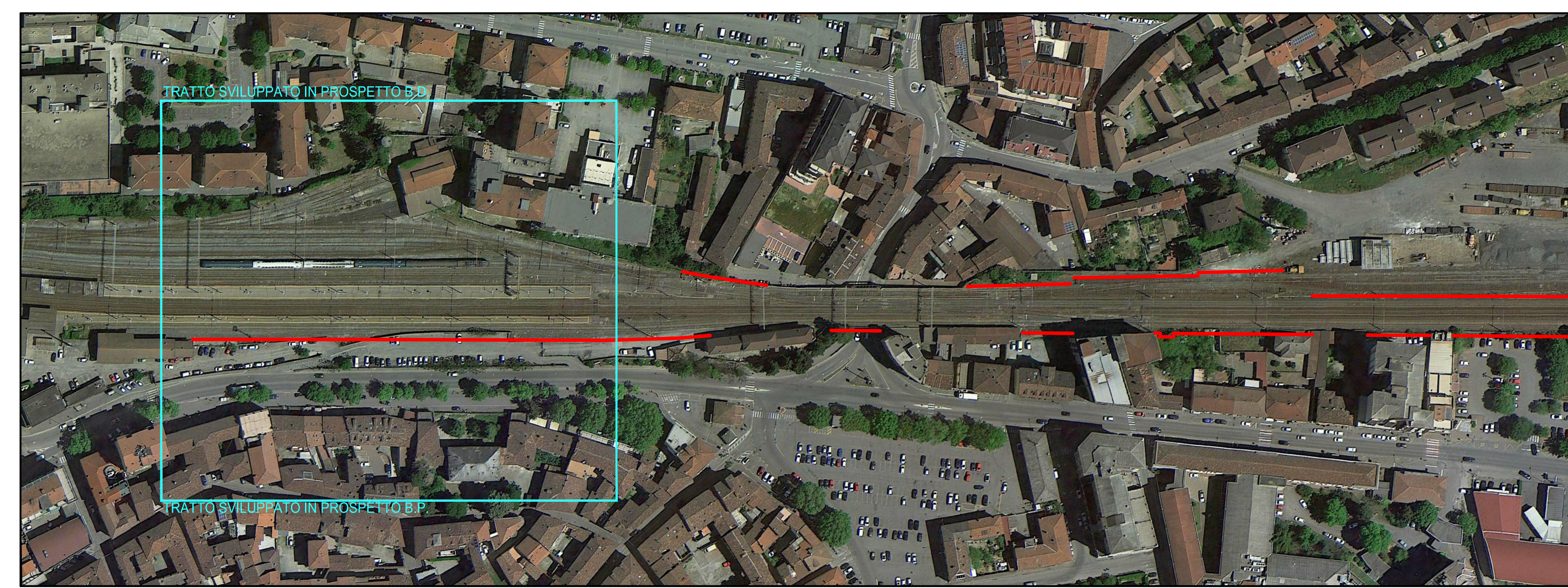


IMMAGINE AEREA



PARCHEGGIO, STRADA URBANA
ALTA VISIBILITA' DA AREE PUBBLICHE E PRESENZA
PALAZZI CENTRO STORICO IN AFFACCIO
Sceste progettuali: uso di matrici, uso di vetro per
permeabilità visiva

ELEMENTI ARCHITETTONICI

- CONTESTO**: Ambito Urbano centrale residenziale storico.
- CROMIA**:
 - Pannelli in acciaio di colorazioni differenti a richiamo degli intonaci dei palazzi del centro storico di Novi Ligure, al fine di una corretta integrazione nel contesto fisico e culturale della città.
- ELEMENTI VETRATI**:
 - I pannelli vetrati vengono collocati in tratti specifici della barriera principalmente nella parte superiore.
 - In questo ambito le porzioni in vetro permettono la visibilità dei palazzi storici dalle banchine della stazione.
- BASAMENTO**:
 - Il basamento in calcestruzzo è composto da blocchi a finitura liscia e blocchi gettati con una matrice a fondo cassero che permette di avere un effetto a righe orizzontali o verticali ad effetto roccia.
 - L'alternanza tra blocchi con superficie liscia e blocchi "ruvidi" richiama la differenza cromatica della parte superiore legandola a quella inferiore.
 - Le matrici vengono utilizzate solamente nei settori fortemente visibili da spazi pubblici (piazze, sottopassi, parcheggi, ecc...)
 - L'altezza di 2m non è possibile ridurla per ragioni tecniche.
- MONTANTI**:
 - Montanti doppia T in acciaio.
 - Colorazione codice RGB 85, 93, 97
- ALTEZZA**:
 - Le altezze di progetto corrispondono alle misure minime per permettere una sufficiente mitigazione dei ricettori calcolate a seguito dello studio acustico.

PRINCIPI COMPOSITIVI

- | SOGGETTI | CRITERI | EFFETTI |
|--|--|---|
| ① - Impatto visivo per viaggiatore | - Altezza delle barriere in riferimento all'altezza dell'occhio dell'osservatore.
- Qualità della vista | - H0 permette un buon grado di percezione del contesto anche se completamente opaca in quanto alla stessa altezza dell'osservatore.
- Altri tipologie necessitano di elementi vetrati. |
| ② - Impatto visivo da spazio pubblico | - Altezza della barriera
- Visibilità della barriera | - Con qualità del contesto non particolarmente alta l'impatto sul viaggiatore viene meno considerato nelle scelte progettuali. |
| ③ - Necessità di luce e affaccio per edifici affaccianti | - Distanza ricettore barriera
- Altezza barriera
- Presenza di aperture sulla parete più esposta
- Presenza di vegetazione schermante | - In caso di barriere particolarmente alte e visibili, elementi vetrati nella parte superiore della barriera permettono di percepire la barriera di altezza inferiore.
- Inserimento di matrici nel basamento in CLS

- Il vetro viene considerato per l'inserimento nei casi in cui la distanza tra ricettore e barriera è limitata, la barriera è particolarmente alta, la parete del ricettore presenta aperture verso la barriera e la barriera non è schermata da vegetazione sufficientemente fitta. |

LEGENDA

BARRIERA ANTRUMORE TIPO H0	BARRIERA ANTRUMORE TIPO HA	BARRIERA ANTRUMORE TIPO HA
BARRIERA ANTRUMORE TIPO H1	BARRIERA ANTRUMORE TIPO H2	BARRIERA ANTRUMORE TIPO H3A
BARRIERA ANTRUMORE TIPO H2	BARRIERA ANTRUMORE TIPO H3A	BARRIERA ANTRUMORE TIPO H3A
BARRIERA ANTRUMORE TIPO H3A	BARRIERA ANTRUMORE TIPO H7A	BARRIERA ANTRUMORE TIPO H7A

ELABORATI DI RIFERIMENTO

Indicamento generale e concettivo	A301-00-D-CV-C5-BA-VC-0-0-001
Planimetria generale, Tav 01	A301-00-D-CV-P7-BA-VC-0-0-001
Planimetria generale, Tav 02	A301-00-D-CV-P7-BA-VC-0-0-002
Planimetria demolizioni e modifiche preliminari, Tav 01	A301-00-D-CV-P7-BA-VC-0-0-003
Planimetria demolizioni e modifiche preliminari, Tav 02	A301-00-D-CV-P7-BA-VC-0-0-004
Planimetrie di intervento a profil. Tav 01	A301-00-D-CV-L8-BA-VC-0-0-001
Planimetrie di intervento a profil. Tav 02	A301-00-D-CV-L8-BA-VC-0-0-002
Planimetrie di intervento a profil. Tav 03	A301-00-D-CV-L8-BA-VC-0-0-003
Planimetrie di intervento a profil. Tav 04	A301-00-D-CV-L8-BA-VC-0-0-004
Planimetrie di intervento a profil. Tav 05	A301-00-D-CV-L8-BA-VC-0-0-005
Planimetrie di intervento a profil. Tav 06	A301-00-D-CV-L8-BA-VC-0-0-006
Planimetrie di intervento a profil. Tav 07	A301-00-D-CV-L8-BA-VC-0-0-007
Sezioni trasversali Tav 01	A301-00-D-CV-WA-BA-VC-0-0-001
Sezioni trasversali Tav 02	A301-00-D-CV-WA-BA-VC-0-0-002
Sezioni trasversali Tav 03	A301-00-D-CV-WA-BA-VC-0-0-003
Sezioni trasversali Tav 04	A301-00-D-CV-WA-BA-VC-0-0-004
Sezioni trasversali Tav 05	A301-00-D-CV-WA-BA-VC-0-0-005
Sezioni trasversali Tav 06	A301-00-D-CV-WA-BA-VC-0-0-006
Sezioni trasversali Tav 07	A301-00-D-CV-WA-BA-VC-0-0-007
Fondazioni B.A. - AREA 1 - Opere di scavalco sottovia Tav 01	A301-00-D-CV-BZ-BA-VC-0-0-001
Fondazioni B.A. - AREA 2 - Opere di scavalco sottovia Tav 01	A301-00-D-CV-BZ-BA-VC-0-0-002
Fondazioni B.A. - Opere di scavalco AREA 3 sottovia Tav 01	A301-00-D-CV-BZ-BA-VC-0-0-003
Fondazioni B.A. - Opere di scavalco AREA 3 sottovia Tav 02	A301-00-D-CV-BZ-BA-VC-0-0-004
Fondazioni B.A. - Opere di scavalco AREA 3 sottovia Tav 03	A301-00-D-CV-BZ-BA-VC-0-0-005
Fondazioni B.A. - Opere di scavalco AREA 4 Tav 01	A301-00-D-CV-BZ-BA-VC-0-0-006
Fondazioni B.A. - Opere di scavalco AREA 4 Tav 02	A301-00-D-CV-BZ-BA-VC-0-0-007
Fondazioni B.A. - Opere di scavalco AREA 5 sottovia Tav 01	A301-00-D-CV-BZ-BA-VC-0-0-008
Fondazioni B.A. - Opere di scavalco AREA 5 sottovia Tav 02	A301-00-D-CV-BZ-BA-VC-0-0-009
Fondazioni B.A. - Opere di scavalco AREA 5 sottovia Tav 03	A301-00-D-CV-BZ-BA-VC-0-0-010
Fondazioni B.A. - Opere di scavalco AREA 6 Tav 01	A301-00-D-CV-BZ-BA-VC-0-0-011
Fondazioni B.A. - Opere di scavalco AREA 7 sottovia Tav 01	A301-00-D-CV-BZ-BA-VC-0-0-012
Fondazioni B.A. - Opere di scavalco AREA 8 sottovia via G. Verdi - Viale prospettico A301-00-D-CV-BZ-BA-VC-0-0-020	A301-00-D-CV-BZ-BA-VC-0-0-020
Fondazioni B.A. - Opere di scavalco AREA 9 sottovia via G. Verdi - Pianimetria	A301-00-D-CV-PZ-BA-VC-0-0-001
Dettagli costruttivi - tipologia barriere - Tav 0 1	A301-00-D-CV-BZ-BA-VC-0-0-013
Dettagli costruttivi - tipologia barriere - Tav 0 2	A301-00-D-CV-BZ-BA-VC-0-0-014
Dettagli costruttivi - tipologia cordoni di fondazione	A301-00-D-CV-BZ-BA-VC-0-0-015
Fondazioni B.A. - Opere di scavalco AREA 8 fessato Tav 01	A301-00-D-CV-BZ-BA-VC-0-0-016
Composizione architettonica - prospetti - Tav. 1 - Tav 18	A301-00-D-CV-P8-BA-VC-0-0-001 - 018

COMMITTENTE: RFI RETE FERROVIARIA ITALIANA GRUPPO FERROVIE DELLO STATO ITALIANO

ALTA SORVEGLIANZA: ITALFERR GRUPPO FERROVIE DELLO STATO ITALIANO

GENERAL CONTRACTOR: COCIV Consorzio Coesperimenti Integrati Verici

INFRASTRUTTURE FERROVIARIE STRATEGICHE DEFINITE DALLA LEGGE OBIETTIVO N.443/01

TRATTA A.V./A.C. TERZO VALICO DEI GIOVI PROGETTO DEFINITIVO

INTERCONNESSIONE DI NOVI LIGURE ALTERNATIVA ALLO SHUNT BARRIERE ANTRUMORE NUOVA INTERCONNESSIONE LINEA STORICA DA PK 106+689 A PK 113+687.220

Composizione architettonica
Prospetti - Tav. 8

GENERAL CONTRACTOR	DIRETTORE LAVORI	SCALA
Consorzio Cociv Ing. E. Pagan		1:200

COMMESSA	LOTTO	FABE	ENTE	TIPO DOC.	OPERA/DISCIPLINA	PROG.	REV.
A301	00	D	COV	P9	BAVC00	008	A

PROGETTAZIONE	Rev.	Descrizione emissione	Redatto	Data	Verificato	Data	Progettista	Data	IL PROGETTISTA
A00		Prima emissione	AE	27/07/2016	COCIV	27/07/2016	[Firma]	27/07/2016	[Firma]

Nome File: A301-00-D-CV-P8-BA-VC-0-0-008.A00
CUP: F81H8200000008