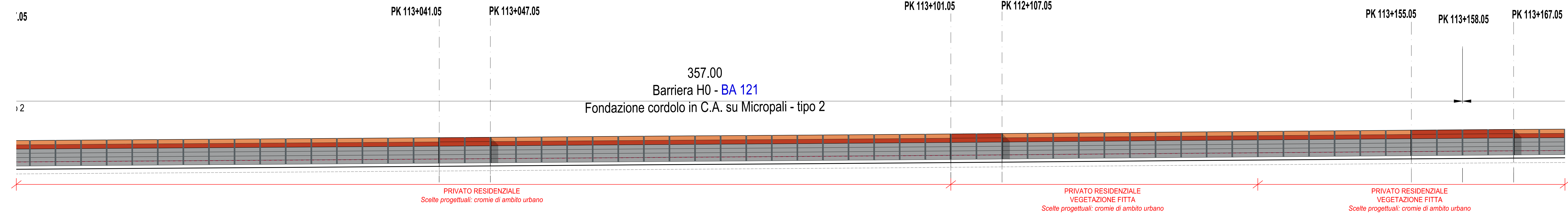


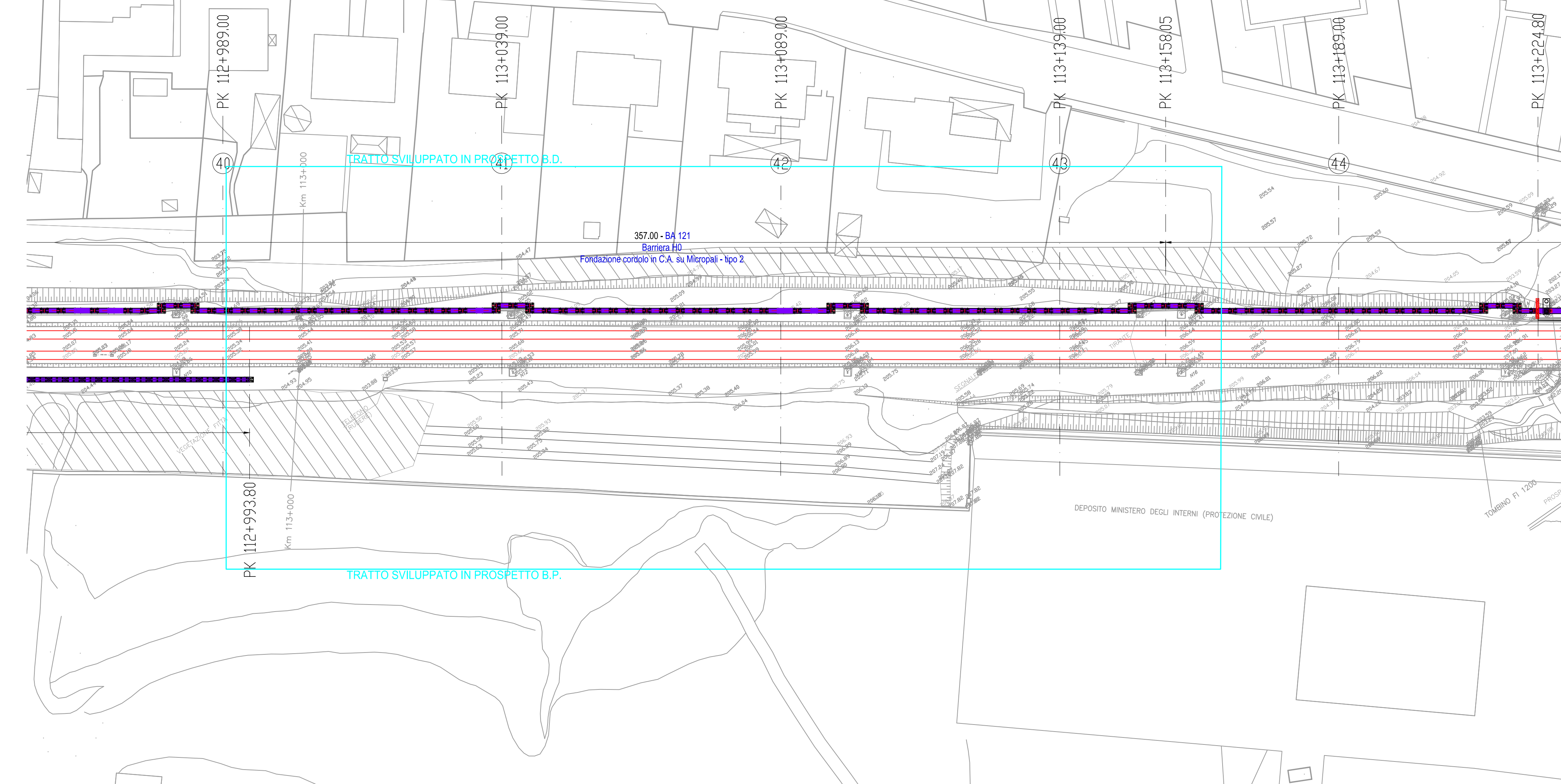
PROSPETTO LATO BINARIO DISPARI

Scala: 1:200



PLANIMETRIA GENERALE ZONA 15 BOSCO

Scala: 1:500



PROSPETTO LATO BINARIO PARI

Scala: 1:200

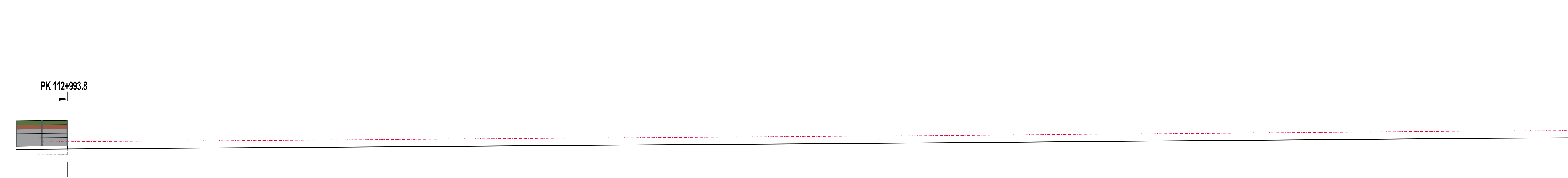
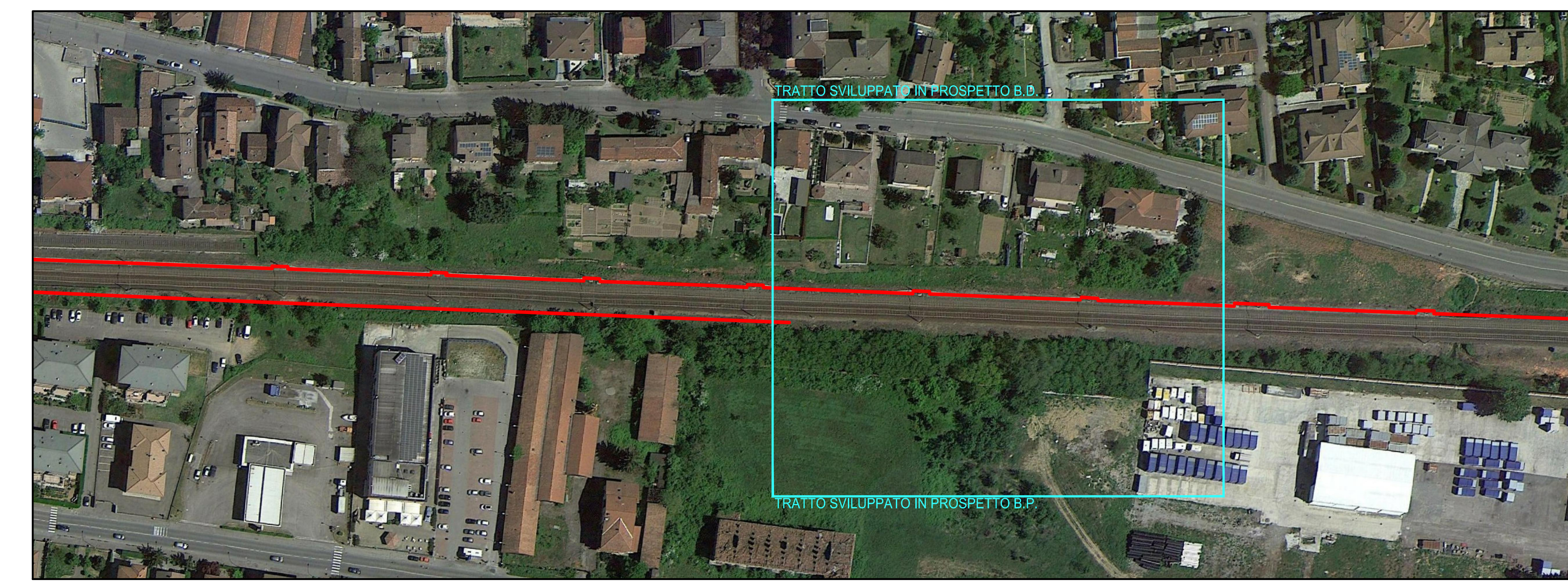


IMMAGINE AEREA



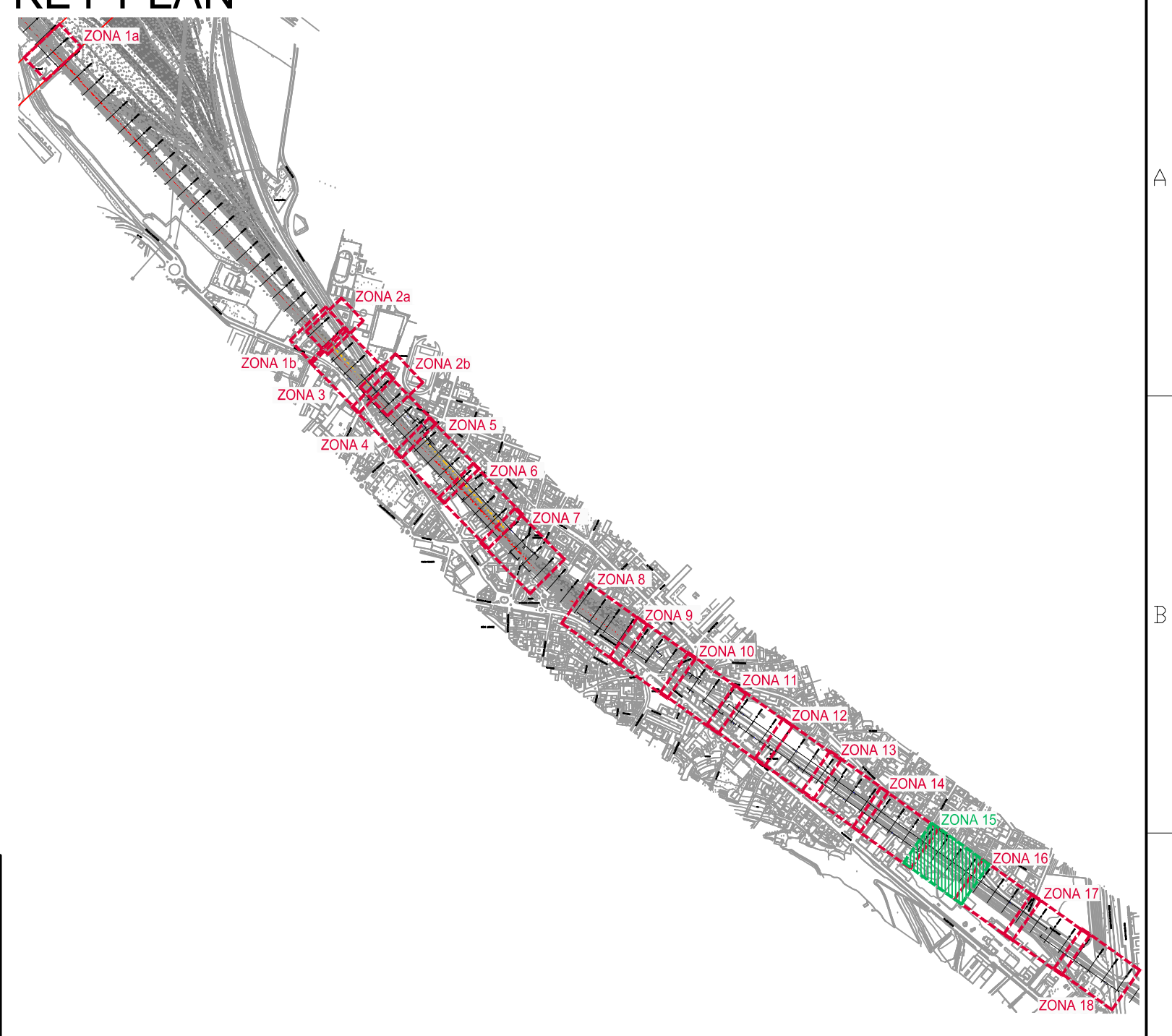
ELEMENTI ARCHITETTONICI

- CONTESTO**: Ambito Urbano semiperiferico residenziale. Presenza di vegetazione spontanea tra la barriera e il confine ferroviario.
- CROMIA**: Pannelli in acciaio di colorazioni differenti a richiamo degli intonaci dei palazzi del centro storico di Novi Ligure, al fine di una corretta integrazione nel contesto fisico e culturale della città.
- ELEMENTI VETRATI**: I pannelli vetrati vengono collocati in tratti specifici della barriera principalmente nella parte superiore. In questo ambito non vengono inseriti tratti vetrati data l'altezza ridotta delle barriere e la distanza notevole dai ricettori.
- BASAMENTO**: Il basamento in calcestruzzo è composto da blocchi a finitura liscia e blocchi gettati con una matrice a fondo cassero che permette di avere un effetto a righe orizzontali o verticali ad effetto roccia. L'alternanza tra blocchi con superficie liscia e blocchi "ruvidi" richiama la differenza cromatica della parte superiore legandola a quella inferiore. Le matrici vengono utilizzate solamente nei settori fortemente visibili da spazi pubblici (piazze, sottopassi, parcheggi, ecc...). L'altezza di 2m non è possibile ridurla per ragioni tecniche.
- MONTANTI**: Montanti doppia T in acciaio. Colorazione codice RGB 85, 93, 97.
- ALTEZZA**: Le altezze di progetto corrispondono alle misure minime per permettere una sufficiente mitigazione dei ricettori calcolate a seguito dello studio acustico.

PRINCIPI COMPOSITIVI

- SOGGETTI**:
  - ① - Impatto visivo per viaggiatore
  - ② - Impatto visivo da spazio pubblico
  - ③ - Necessità di luce e affaccio per edifici affaccianti
- CRITERI**:
  - Altezza delle barriere in riferimento alla stessa altezza dell'osservatore.
  - Qualità della vista
  - Altezza della barriera
  - Visibilità della barriera
  - Distanza ricettore barriera
  - Altezza barriera
  - Presenza di aperture sulla parete più esposta
  - Presenza di vegetazione schermata
- EFFETTI**:
  - H0 permette un buon grado di percezione del contesto anche se completamente opaca in quanto alla stessa altezza dell'osservatore. Altri tipologici necessitano di elementi vetrati.
  - Con qualità del contesto non particolarmente alta l'impatto sul viaggiatore viene meno considerato nelle scelte progettuali.
  - In caso di barriere particolarmente alte e visibili, elementi vetrati nella parte superiore della barriera permettono di percepire la barriera di altezza inferiore.
  - Inserimento di matrici nel basamento in CLS
  - Il vetro viene considerato per l'inserimento nei casi in cui la distanza tra ricettore e barriera è limitata, la barriera è particolarmente alta, la parete del ricettore presenta aperture verso la barriera e la barriera non è schermata da vegetazione sufficientemente fitta.

KEY PLAN



LEGENDA

- BARRIERA ANTRIMUORE TIPO H0
- BARRIERA ANTRIMUORE TIPO H1
- BARRIERA ANTRIMUORE TIPO H2
- BARRIERA ANTRIMUORE TIPO H3A
- BARRIERA ANTRIMUORE TIPO H4A
- BARRIERA ANTRIMUORE TIPO H5A
- BARRIERA ANTRIMUORE TIPO H6A
- BARRIERA ANTRIMUORE TIPO H7A
- BARRIERA ANTRIMUORE TIPO H3B
- BARRIERA ANTRIMUORE TIPO H4B
- BARRIERA ANTRIMUORE TIPO H5B
- BARRIERA ANTRIMUORE TIPO H6B
- BARRIERA ANTRIMUORE TIPO H7B

ELABORATI DI RIFERIMENTO

Inquadramento generale e corografico	A301-00-D-CV-CS-BA-VC-0-0-001
Planimetria generale, Tav 01	A301-00-D-CV-F7-BA-VC-0-0-001
Planimetria generale, Tav 02	A301-00-D-CV-F7-BA-VC-0-0-002
Planimetria demolizioni e modifiche preliminari, Tav 01	A301-00-D-CV-F7-BA-VC-0-0-003
Planimetrie demolizioni e modifiche preliminari, Tav 02	A301-00-D-CV-F7-BA-VC-0-0-004
Planimetrie di interventi e profili, Tav 01	A301-00-D-CV-L8-BA-VC-0-0-001
Planimetrie di interventi e profili, Tav 02	A301-00-D-CV-L8-BA-VC-0-0-002
Planimetrie di interventi e profili, Tav 03	A301-00-D-CV-L8-BA-VC-0-0-003
Planimetrie di interventi e profili, Tav 04	A301-00-D-CV-L8-BA-VC-0-0-004
Planimetrie di interventi e profili, Tav 05	A301-00-D-CV-L8-BA-VC-0-0-005
Planimetrie di interventi e profili, Tav 06	A301-00-D-CV-L8-BA-VC-0-0-006
Planimetrie di interventi e profili, Tav 07	A301-00-D-CV-L8-BA-VC-0-0-007
Sezioni trasversali Tav 01	A301-00-D-CV-WA-BA-VC-0-0-001
Sezioni trasversali Tav 02	A301-00-D-CV-WA-BA-VC-0-0-002
Sezioni trasversali Tav 03	A301-00-D-CV-WA-BA-VC-0-0-003
Sezioni trasversali Tav 04	A301-00-D-CV-WA-BA-VC-0-0-004
Sezioni trasversali Tav 05	A301-00-D-CV-WA-BA-VC-0-0-005
Sezioni trasversali Tav 06	A301-00-D-CV-WA-BA-VC-0-0-006
Sezioni trasversali Tav 07	A301-00-D-CV-WA-BA-VC-0-0-007
Fondazioni B.A. - AREA 1 - Opere di scavalco sottovia Tav 01	A301-00-D-CV-BZ-BA-VC-0-0-001
Fondazioni B.A. - AREA 2 - Opere di fondazione Tav 01	A301-00-D-CV-BZ-BA-VC-0-0-002
Fondazioni B.A. - Opere di scavalco AREA 3 sottovia Tav 01	A301-00-D-CV-BZ-BA-VC-0-0-003
Fondazioni B.A. - Opere di scavalco AREA 3 sottovia Tav 02	A301-00-D-CV-BZ-BA-VC-0-0-004
Fondazioni B.A. - Opere di scavalco AREA 3 sottovia Tav 03	A301-00-D-CV-BZ-BA-VC-0-0-005
Fondazioni B.A. - Opere di fondazione AREA 4 Tav 01	A301-00-D-CV-BZ-BA-VC-0-0-006
Fondazioni B.A. - Opere di fondazione AREA 4 Tav 02	A301-00-D-CV-BZ-BA-VC-0-0-007
Fondazioni B.A. - Opere di scavalco AREA 5 sottovia Tav 01	A301-00-D-CV-BZ-BA-VC-0-0-008
Fondazioni B.A. - Opere di scavalco AREA 5 sottovia Tav 02	A301-00-D-CV-BZ-BA-VC-0-0-009
Fondazioni B.A. - Opere di scavalco AREA 5 sottovia Tav 03	A301-00-D-CV-BZ-BA-VC-0-0-010
Fondazioni B.A. - Opere di fondazione AREA 6 Tav 01	A301-00-D-CV-BZ-BA-VC-0-0-011
Fondazioni B.A. - Opere di scavalco AREA 7 fesso Tav 01	A301-00-D-CV-BZ-BA-VC-0-0-012
Fondazioni B.A. - Opere di scavalco AREA 8 sottovia via G. Verdi - Vite prospettive	A301-00-D-CV-BZ-BA-VC-0-0-013
Fondazioni B.A. - Opere di scavalco AREA 9 sottovia via G. Verdi - Pinerama	A301-00-D-CV-BZ-BA-VC-0-0-014
Dettagli costruttivi - spoglia barriera - Tav 0 1	A301-00-D-CV-BZ-BA-VC-0-0-015
Dettagli costruttivi - spoglia barriera - Tav 0 2	A301-00-D-CV-BZ-BA-VC-0-0-016
Dettagli costruttivi - spoglia cordoli di fondazione	A301-00-D-CV-BZ-BA-VC-0-0-017
Fondazioni B.A. - Opere di scavalco AREA 8 fesso Tav 01	A301-00-D-CV-BZ-BA-VC-0-0-018
Composizione architettonica - prospetti - Tav 1 - Tav 18	A301-00-D-CV-PS-BA-VC-0-0-001 - 018

COMMITTENTE: **RFI RETE FERROVIARIA ITALIANA GRUPPO FERROVIE DELLO STATO ITALIANE**

ALTA Sorveglianza: **ITALFERR GRUPPO FERROVIE DELLO STATO ITALIANE**

GENERAL CONTRACTOR: **COCV** Consorzio Costruttori Italiani

INFRASTRUTTURE FERROVIARIE STRATEGICHE DEFINITE DALLA LEGGE OBIETTIVO N.443/01

TRATTA A.V./A.C. TERZO VALICO DEI GIOVI PROGETTO DEFINITIVO

INTERCONNESSIONE DI NOVI LIGURE ALTERNATIVA AL SHUNT BARRIERE ANTRIMUORE NUOVA INTERCONNESSIONE LINEA STORICA DA PK 106+689 A PK 113+687.220

Composizione architettonica

Prospetti - Tav. 15

GENERAL CONTRACTOR	DIRETTORE LAVORI	SCALE:
<b>Cociv</b> Ing. E. Pagani		1:200
COMMESSA	LAVORI	FASE
A301	00	D
PROGETTO	PRODOTTO	OPERAZIONE
C	P	B
PROGETTAZIONE	PROG. DATA	REV.
Rev.	Descrizione emissione	Redatto
A00	Prima emissione	ANE
		27/07/2016
		COCCV
		27/07/2016
		A. Miccagnoli
		27/07/2016
		IL PROGETTISTA

Nome File: A301-00-D-CV-PS-BA-VC-0-0-015.A00  
CUP: F81H820000008