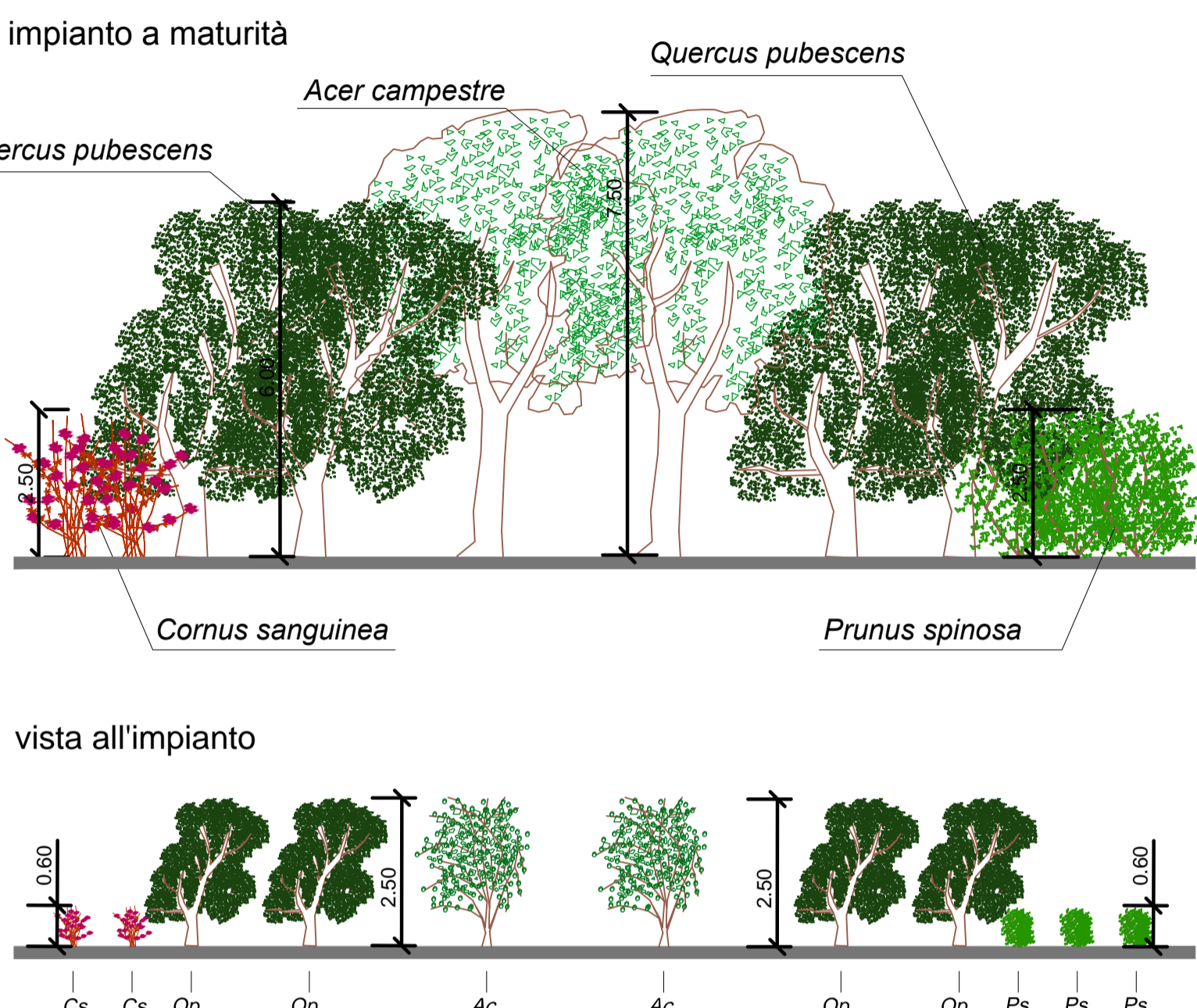


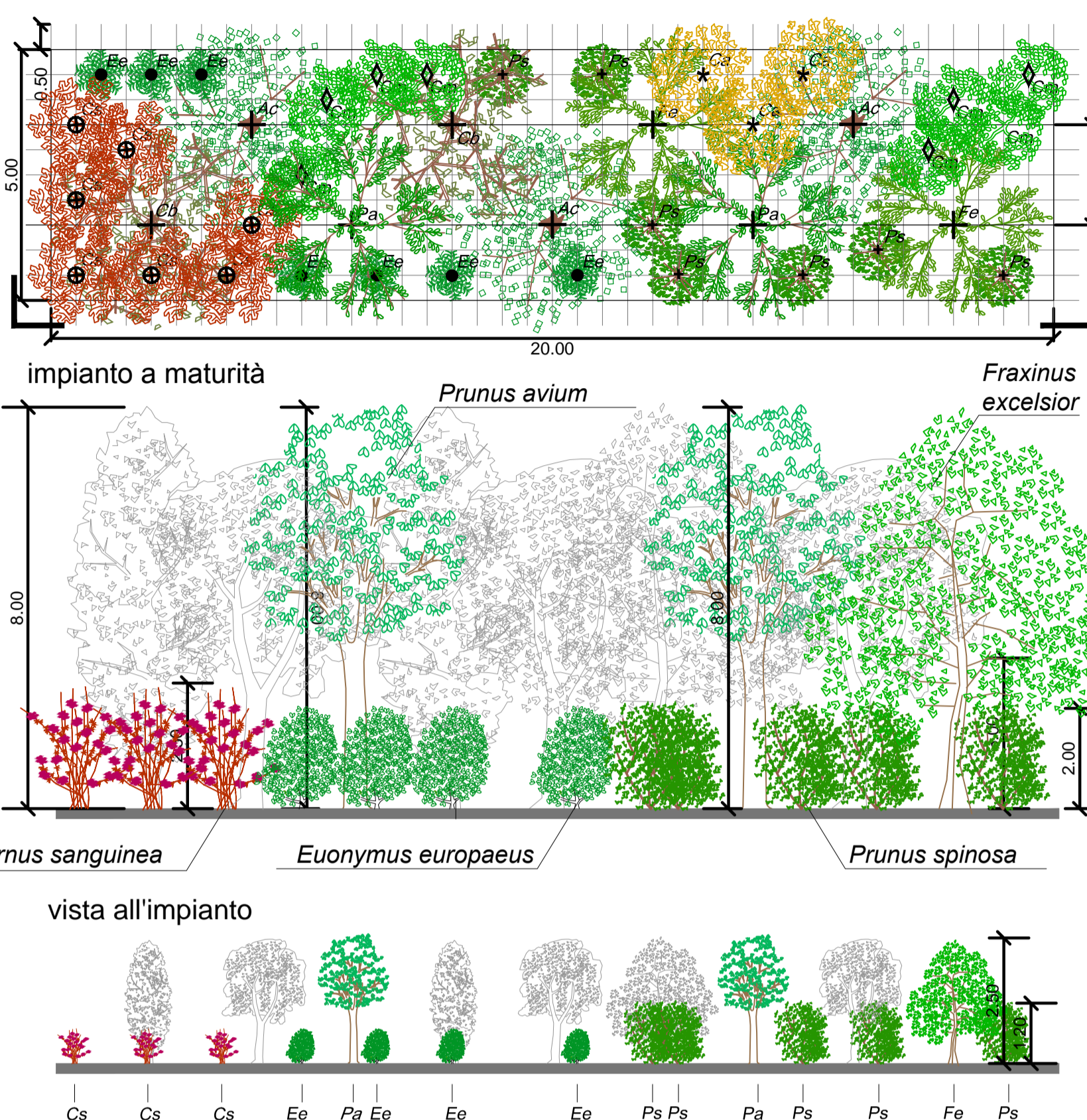
Cod.	Specie arboree	quantità	dim. impianto
Ac	<i>Acer campestre</i>	12	circ. 16-18 cm
Um	<i>Ulmus minor</i>	5	circ. 16-18 cm
Qp	<i>Quercus pubescens</i>	20	circ. 16-18 cm
Pa	<i>Prunus avium</i>	12	circ. 16-18 cm

Cod.	Specie arbustive	quantità	dim. impianto
Lv	<i>Ligustrum vulgare</i>	23	v. Ø 24 cm
Vo	<i>Viburnum opulus</i>	9	v. Ø 22 cm
Cm	<i>Crataegus monogyna</i>	7	v. Ø 22 cm
Cs	<i>Cornus sanguinea</i>	18	v. Ø 28 cm
Ps	<i>Prunus spinosa</i>	25	v. Ø 28 cm

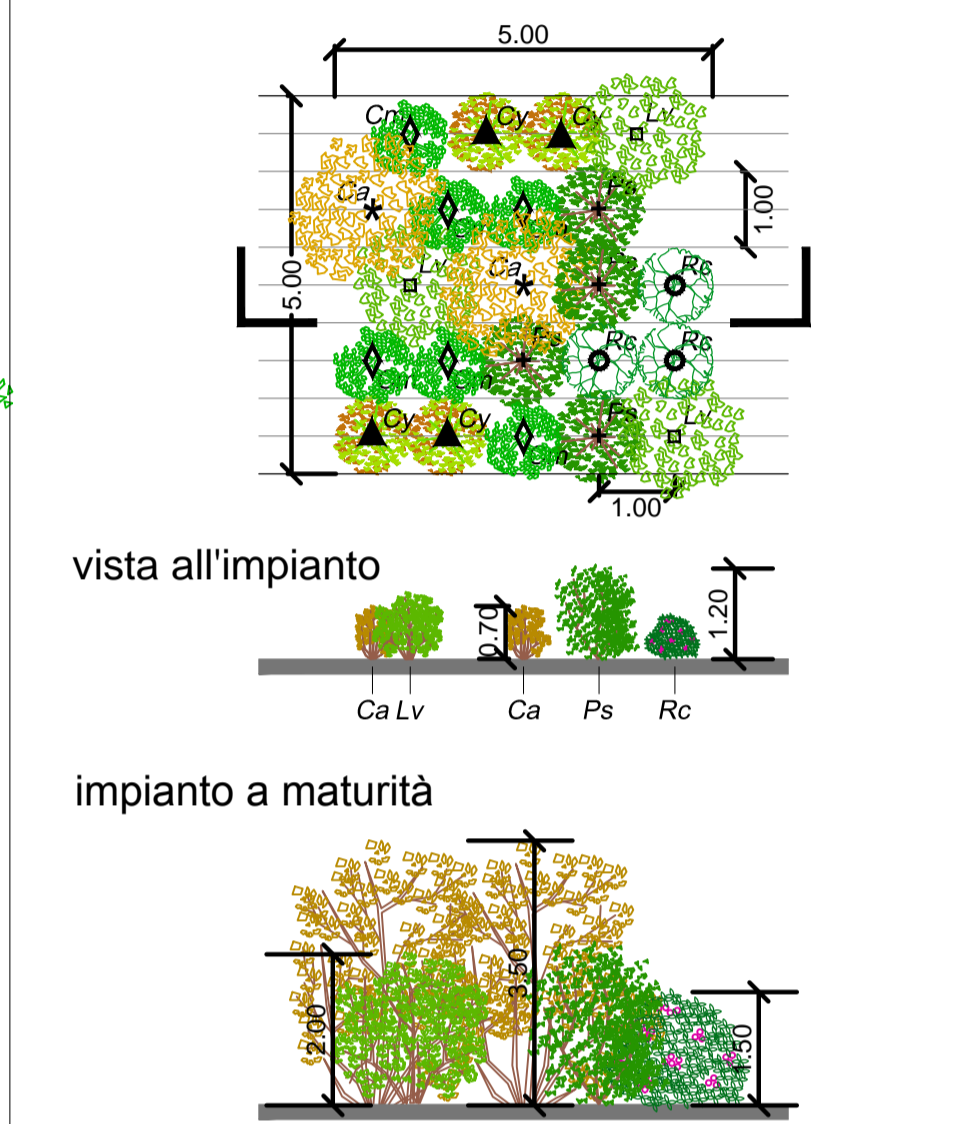


Cod.	Specie arboree	quantità	dim. impianto
Ac	<i>Acer campestre</i>	3	circ. 16-18 cm
Cb	<i>Carpinus betulus</i>	2	circ. 16-18 cm
Fe	<i>Fraxinus excelsior</i>	2	circ. 16-18 cm
Pa	<i>Prunus avium</i>	2	circ. 16-18 cm

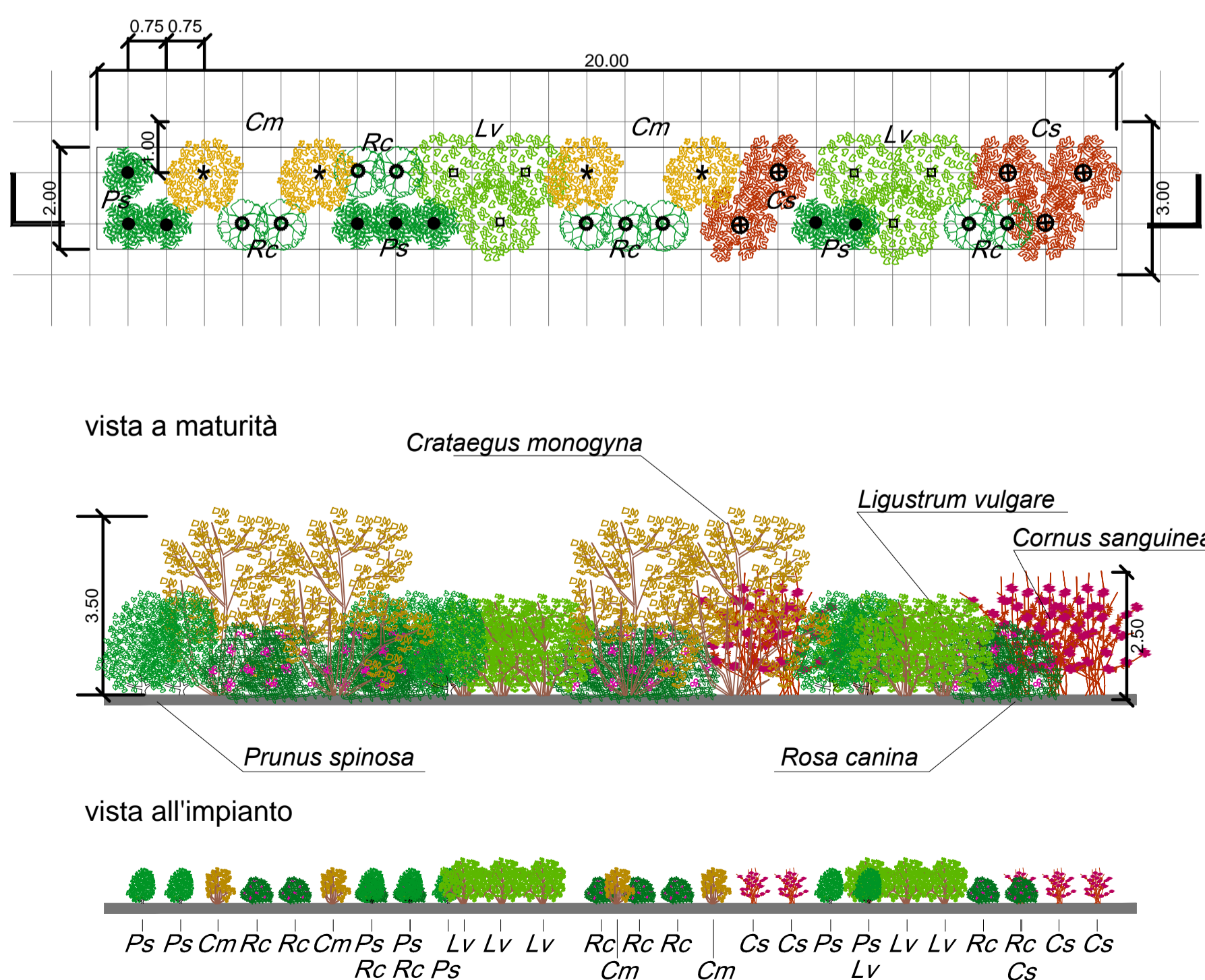
Cod.	Specie arbustive	quantità	dim. impianto
Ca	<i>Corylus avellana</i>	3	v. Ø 28 cm
Ee	<i>Euonymus europaeus</i>	7	v. Ø 26 cm
Cm	<i>Crataegus monogyna</i>	8	v. Ø 22 cm
Cs	<i>Cornus sanguinea</i>	7	v. Ø 28 cm
Ps	<i>Prunus spinosa</i>	7	v. Ø 28 cm



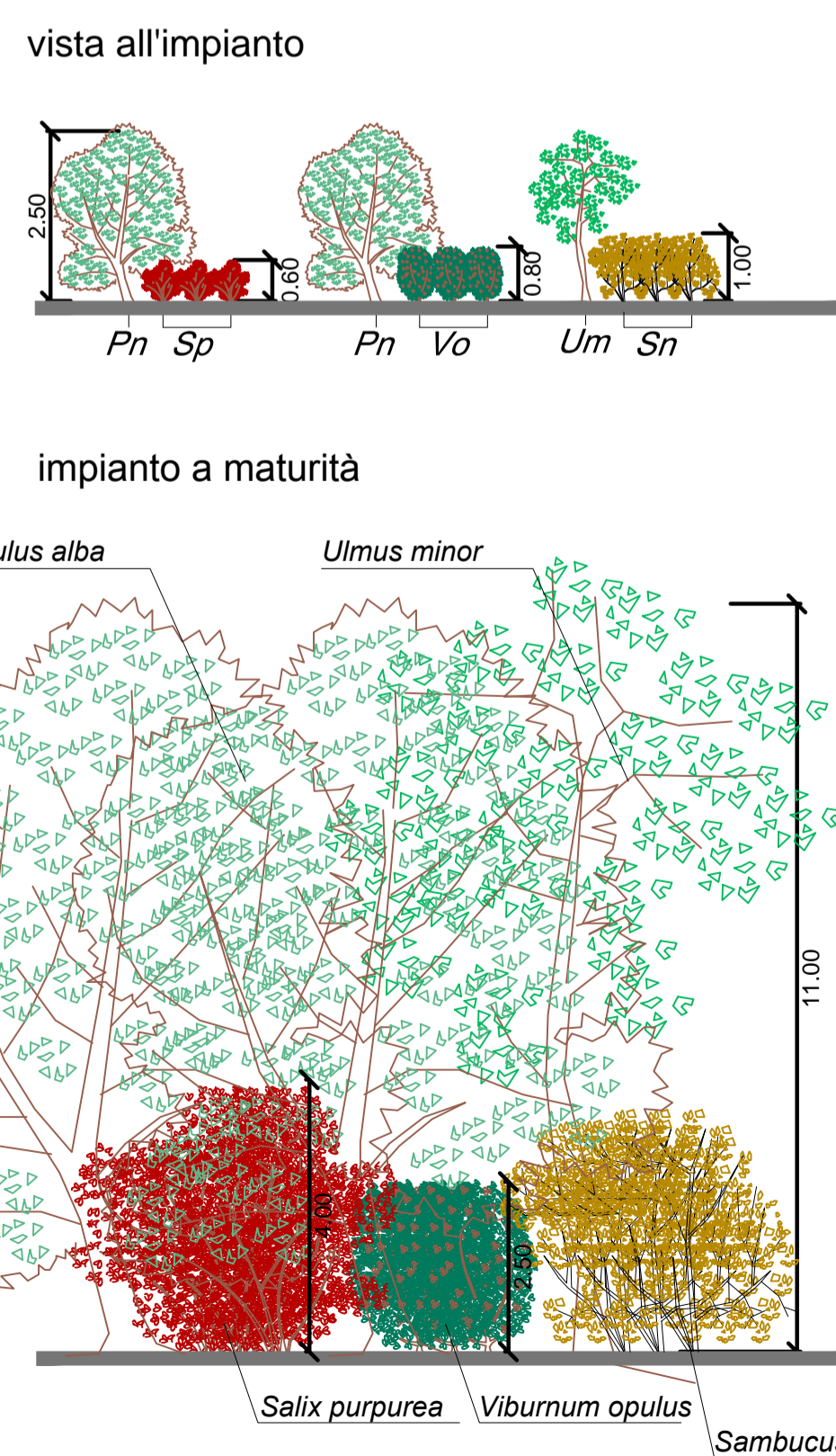
Cod.	Specie arbustive	quantità	dim. impianto
Ca	<i>Corylus avellana</i>	2	v. Ø 28 cm
Cm	<i>Crataegus monogyna</i>	6	v. Ø 22 cm
Cy	<i>Cytisus scoparius</i>	4	v. Ø 22 cm
Lv	<i>Ligustrum vulgare</i>	3	v. Ø 24 cm
Ps	<i>Prunus spinosa</i>	4	v. Ø 28 cm
Rc	<i>Rosa canina</i>	3	v. Ø 20 cm



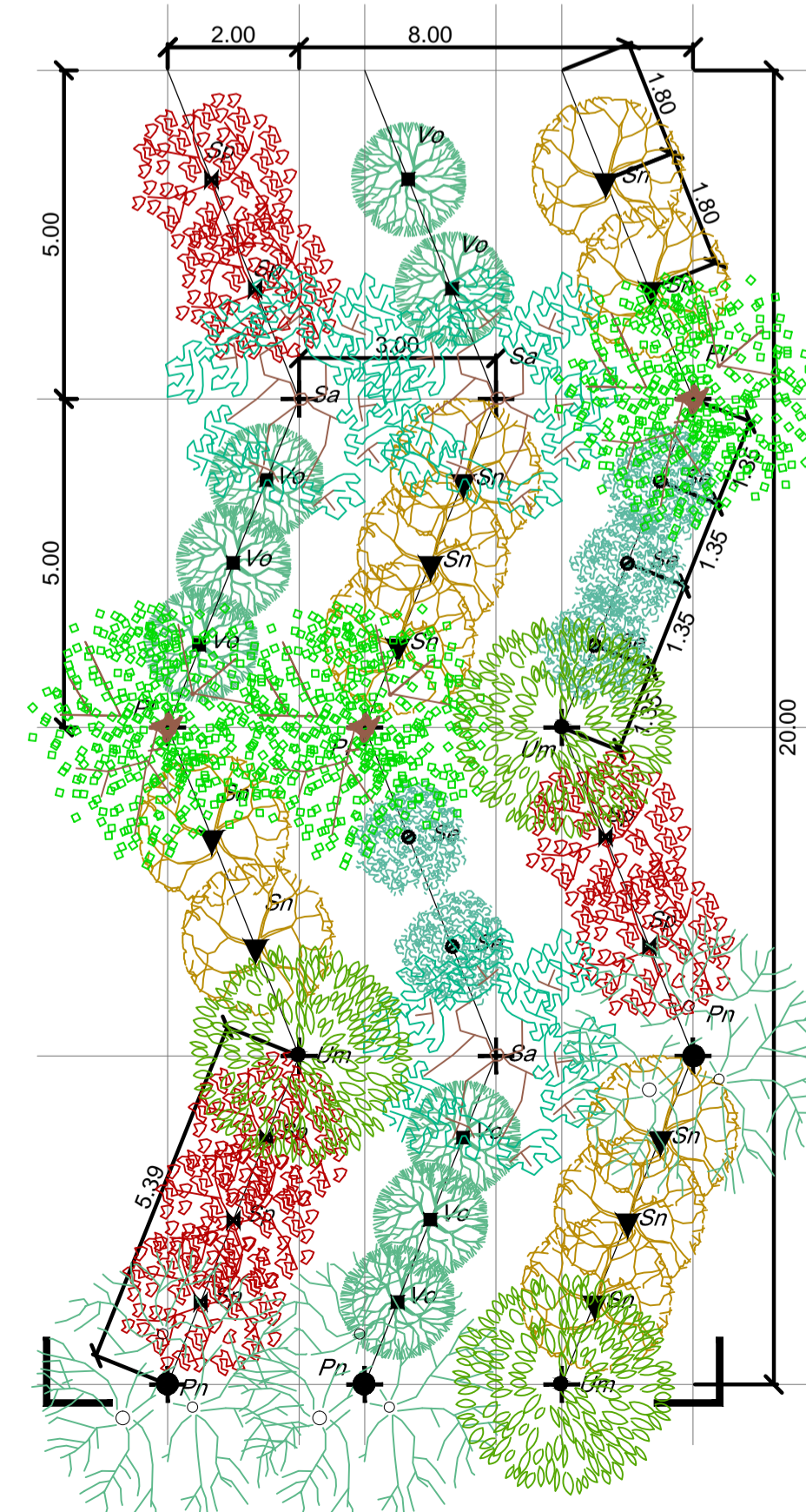
Cod.	Specie arbustive	quantità	dim. impianto
Lv	<i>Ligustrum vulgare</i>	6	v. Ø 24 cm
Cs	<i>Cornus sanguinea</i>	5	v. Ø 28 cm
Ps	<i>Prunus spinosa</i>	8	v. Ø 28 cm
Cm	<i>Crataegus monogyna</i>	4	v. Ø 22 cm
Rc	<i>Rosa canina</i>	9	v. Ø 20 cm



Cod.	Specie arboree	quantità	dim. impianto
Sa	<i>Salix alba</i>	3	circ. 10-12 cm
Pl	<i>Populus alba</i>	3	circ. 10-12 cm
Pn	<i>Populus nigra</i>	3	circ. 10-12 cm
Um	<i>Ulmus minor</i>	3	circ. 14-16 cm



Cod.	Specie arbustive	quantità	dim. impianto
Sp	<i>Salix purpurea</i>	7	v. Ø 18 cm
Se	<i>Salix eleagnos</i>	5	0,4 - 0,6 m
Sn	<i>Sambucus nigra</i>	10	v. Ø 20 cm
Vo	<i>Viburnum opulus</i>	8	v. Ø 22 cm



COMMITTENTE:
RFI
RETE FERROVIARIA ITALIANA
GRUPPO FERROVIE DELLO STATO ITALIANE

ALTA Sorveglianza:
ITALFERR
GRUPPO FERROVIE DELLO STATO ITALIANE

GENERAL CONTRACTOR:
COCIV
Consorzio Collegamenti Integrati Veloci

INFRASTRUTTURE FERROVIARIE STRATEGICHE DEFINITE DALLA
LEGGE OBIETTIVO N.443/01
TRATTA A.V./A.C. TERZO VALICO DEI GIOVI
PROGETTO DEFINITIVO

INTERCONNESSIONE DI NOVI LIGURE ALTERNATIVA ALLO SHUNT
MITIGAZIONI E RIPRISTINI AMBIENTALI
SISTEMAZIONE OPERE A VERDE
TIPOLOGICI

GENERAL CONTRACTOR Cociv Ing. E. Pagani		DIRETTORE LAVORI		SCALA: varie				
COMMESSA A 3 0 1	LOTTO 0 X	FASE D	ENTE C V	TIPO DOC. D Z				
OPERA/DISCIPLINA I A 0 0 0 0		PROGR. 0 0 1	REV. D					
Rev.	Descrizione emissione	Redatto	Data	Verificato	Data	Progettista Integratore	Data	IL PROGETTISTA
D00	Rev. prot. 0002131:CTVA M.A.T.T.	VDP	01/08/2016	COCIV	01/08/2016	A. Mancarella	01/08/2016	 Consorzio Collegamenti Integrati Veloci Dott. Ing. A. Di Lorenzo Ordine Ingegneri Prov. TO n. 6271 R
B00	Revisione	BATIMAT	31/10/2014	COCIV	31/10/2014	A. Palomba	5/11/2014	
C00	Revisione generale	COCIV	21/04/2015	COCIV	23/04/2015	A. Palomba	24/04/2015	
n. Elab. 3				Nome File: A301-0X-D-CV-DZ-IAB-00-001-D00 CUP: F81H9200000008				