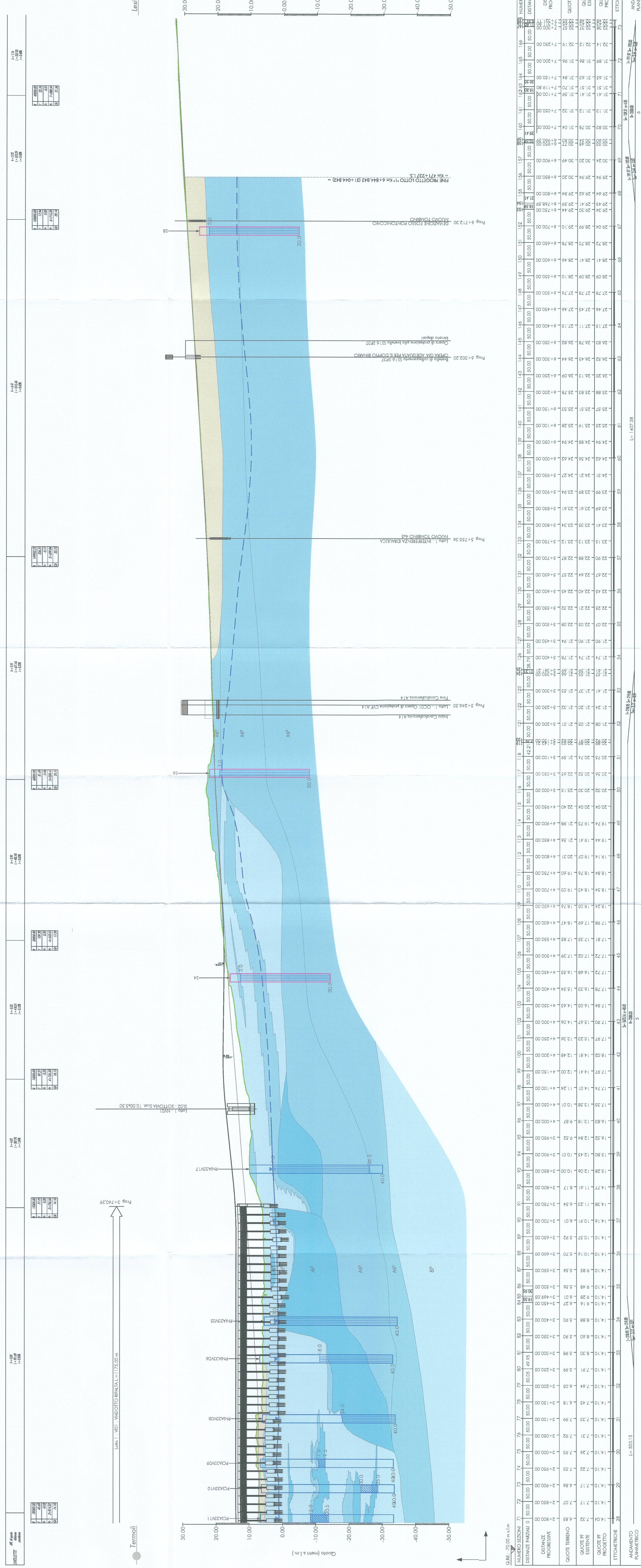


Carta idrogeologica in scala 1:5.000



Profilo idrogeologico da pk 2+800 (27+000) a pk 6+844.842 (31+044.842) in scala 1:5.000/500



LEGENDA

UNITÀ GEOLOGICA	TRACI E SEMPLIFICAZIONI	GRUPPI DI PERMEABILITÀ
<i>(Empty cells with descriptive text for geological units)</i>	<i>(Empty cells with symbols for traces and simplifications)</i>	<i>(Empty cells with symbols for permeability groups)</i>

Simbologia

Simbolo	Descrizione
<i>(Empty cells with symbols for hydrogeological features)</i>	<i>(Empty cells with descriptions of hydrogeological features)</i>

COMITATO
GRUPPO FERROVIE BELLO STATO
DIREZIONE PROGRAMMI INVESTIMENTI
DIREZIONE SCHEMI - PROGETTO ABRATICA

PROGETTO DEFINITIVO

DIREZIONE TECNICA
U.O. GEOLOGIA

LINEA PESCARA - BARI
RADDOPPIO DELLA TRATTA FERRONARIA TERMOLI - LESINA
(Infrastrutture strategiche legge n. 449/2001)
Lotto 1: Ripallo - Lesina
GEOLOGIA

SCALA: 1:5.000

CONSEGNA: LOTTO 1: 01 D 09 L5 GEO002 002 A

REVISIONI
Data: 01/09/2010
Autore: *(Name)*
Verificata: *(Name)*
Data: 02/09/2010
Autore: *(Name)*
Data: 03/09/2010
Autore: *(Name)*

ALBA s.r.l.
Via LUDOVICO IL SECONDO 2, 00100 ROMA