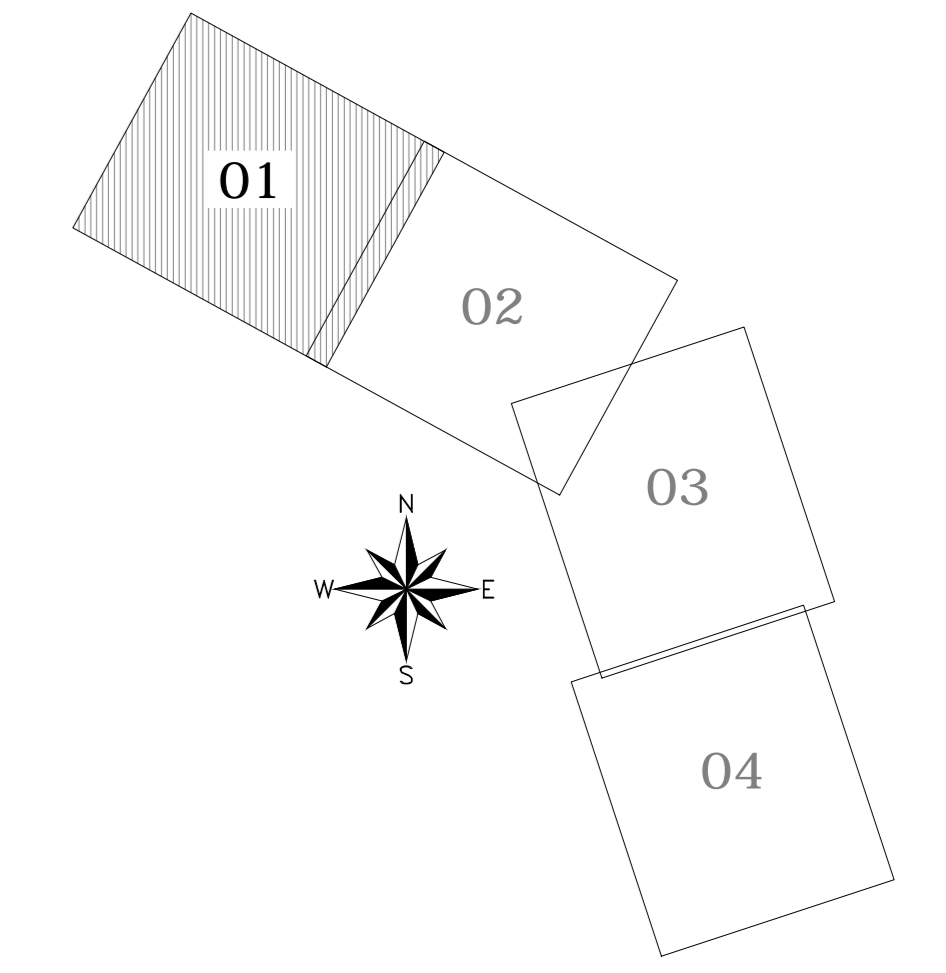
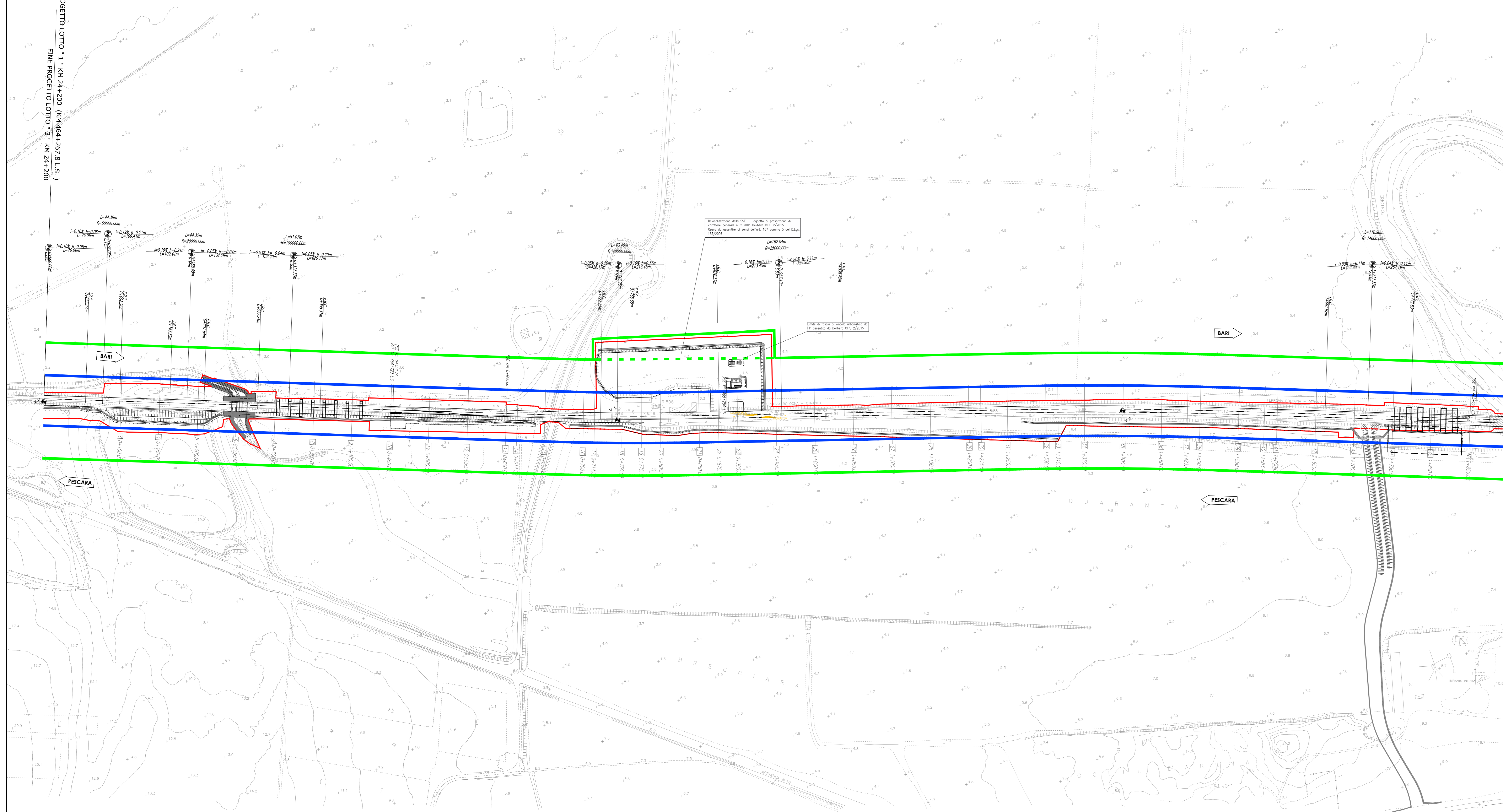


K-PLAN

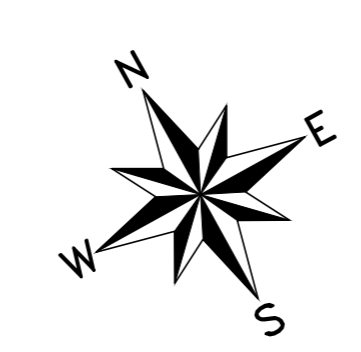


INIZIO PROGETTO LOTTO "1" - KM 24+200 (KM 464+267,8 I.S.)  
FINE PROGETTO LOTTO "3" - KM 24+200



LEGGENDA:

- Limite area da espropriare
- Limite fascia di rispetto
- Nuovo limite fascia vincolo urbanistico da PD



COMMITTENTE: **RFI**  
GRUPPO FERROVIE DELLO STATO ITALIANO  
DIREZIONE PROGRAMMI INVESTIMENTI  
DIRETTRICE SUD - PROGETTO ADRIATICA

PROGETTAZIONE: **ITALFERR**  
GRUPPO FERROVIE DELLO STATO ITALIANO

DIREZIONE TECNICA  
U.O. PRODUZIONE SUD - ISOLE

PROGETTO DEFINITIVO  
LINEA PESCARA - BARI  
RADDOPPIO DELLA TRATTA FERROVIARIA TERMOLI - LESINA  
(Infrastrutture strategiche legge n. 443/2001)

LOTTO 1: RIPALTA - LESINA  
IF - INFRASTRUTTURA FERROVIARIA

Planimetria contenente le aree impegnate e le relative fasce di rispetto  
tavola 1 di 4

SCALA:  
1:2000

COMMESSA LOTTO FASE ENTE TIPO DOC. OPERA/DISCIPLINA PROGR. REV.  
L100 01 D 78 P6 I F0000 001 A

Rev.	Descrizione	Redatto	Data	Verificato	Data	Approvato	Data	Autografo/Date
A	Emissione esecuta	R. Magagnoli	Luglio 2016	S. Sciacca	Luglio 2016		Luglio 2016	

File: L1001D78P6IF000001A.dwg n. Elab.: X