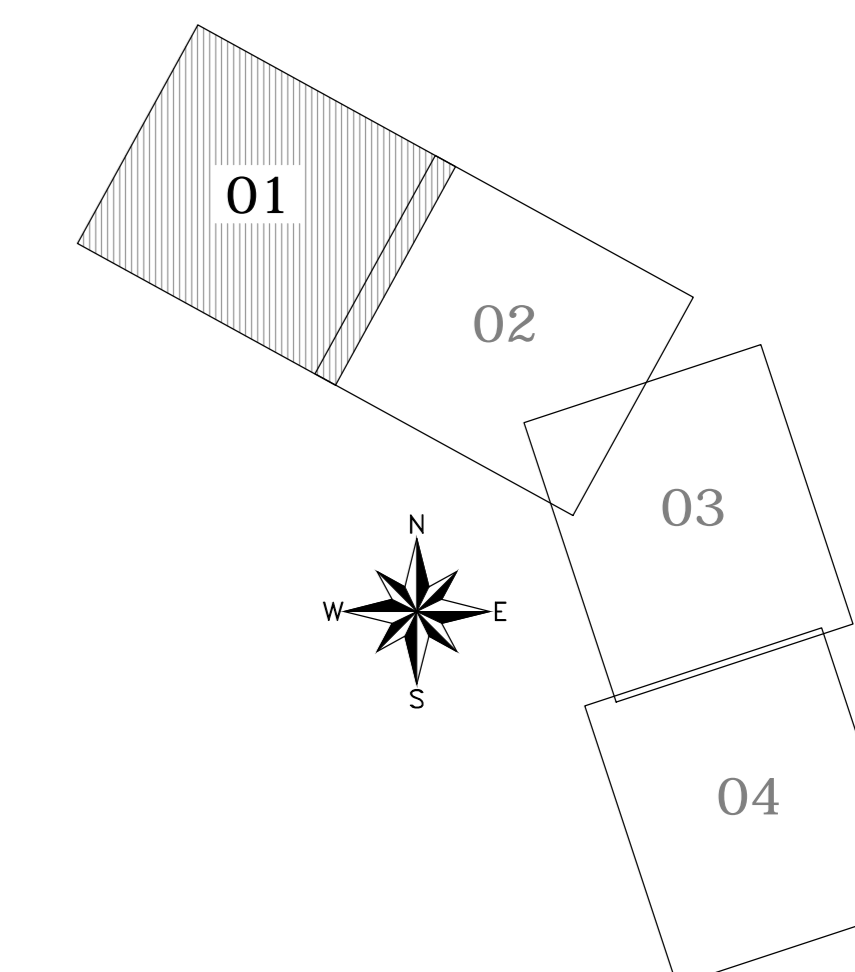
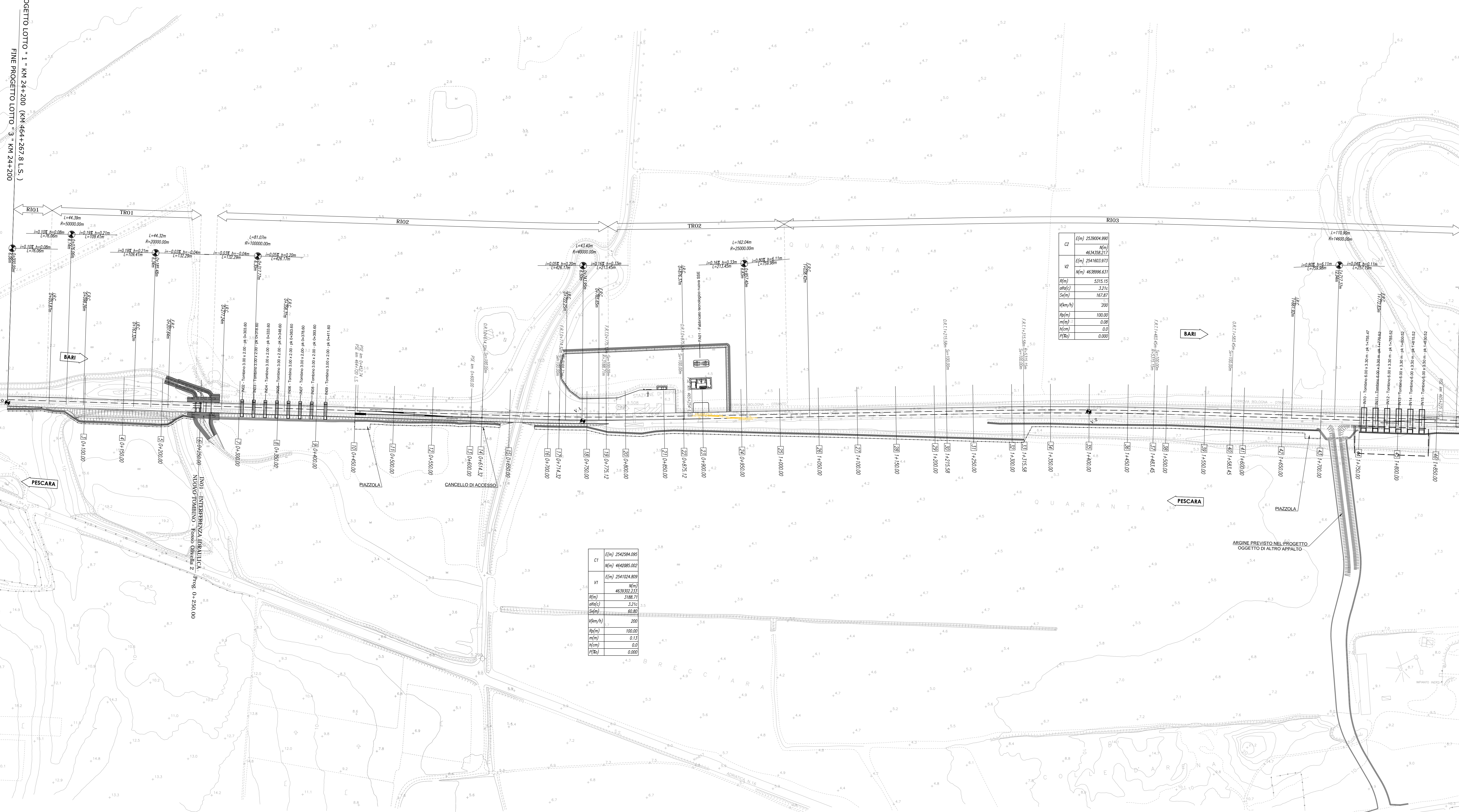


K-PLAN

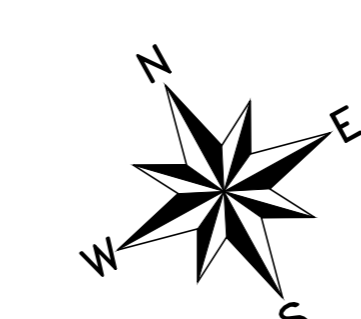


INIZIO PROGETTO LOTTO - 1 - KM 24+200 (KM 464+262 B. L.S.)
FINE PROGETTO LOTTO - 3 - KM 24+200



C2	6(m)	253004.800
	N(m)	463458.372
V2	6(m)	254163.972
	N(m)	463896.631
	M(m)	5315.15
	M(m)	2.76
	S(m/A)	167.87
	Q(m/A)	200
	Q(m)	100.00
	m(m)	0.08
	M(m)	0.0
	P(m)	0.000

E1	6(m)	254254.001
	N(m)	464265.002
V1	6(m)	254104.809
	N(m)	463852.851
	M(m)	3188.77
	M(m)	2.74
	S(m/A)	167.87
	Q(m/A)	200
	Q(m)	100.00
	m(m)	0.13
	M(m)	0.0
	P(m)	0.000



NOTA
PER LE OPERE DI PRESIDIO IDRAULICO SI RIMANDA AGLI ELABORATI SPECIFICI

COMMITTENTE: **RFI** INFRASTRUTTURE ITALIANE
GRUPPO FERROVIE DELLO STATO ITALIANE
DIREZIONE INVESTIMENTI
DIREZIONE PROGRAMMI INVESTIMENTI
DIRETTRICE SUD - PROGETTO ADRIATICA

PROGETTAZIONE: **ITALFER**
GRUPPO FERROVIE DELLO STATO ITALIANE

DIREZIONE TECNICA
U.O. PRODUZIONE SUD - ISOLE

PROGETTO DEFINITIVO
LINEA PESCARA - BARI
RADDOPPIO DELLA TRATTA FERROVIARIA TERMOLI - LESINA
(Infrastrutture strategiche legge n. 443/2001)

LOTTO 1: RIPALTA - LESINA
IF - INFRASTRUTTURA FERROVIARIA
Planimetria di progetto
tavola 1 di 4

SCALA: 1:2000

COMMESSA LOTTO FASE ENTE TIPO DOC. OPERA/DISCIPLINA Progr. REV.

L100 01 D 78 P6 IF0001 001 A

Rev.	Descrizione	Redatto	Data	Verificato	Data	Approvato	Data	Autografo Data
A	Emissione esecutive	R. Magrelli	Luogo 2016	S. Scobone	Luogo 2016	F. Gemme	Luogo 2016	

File: LI0001D78P6IF0001001A.dwg n. Etab.: X