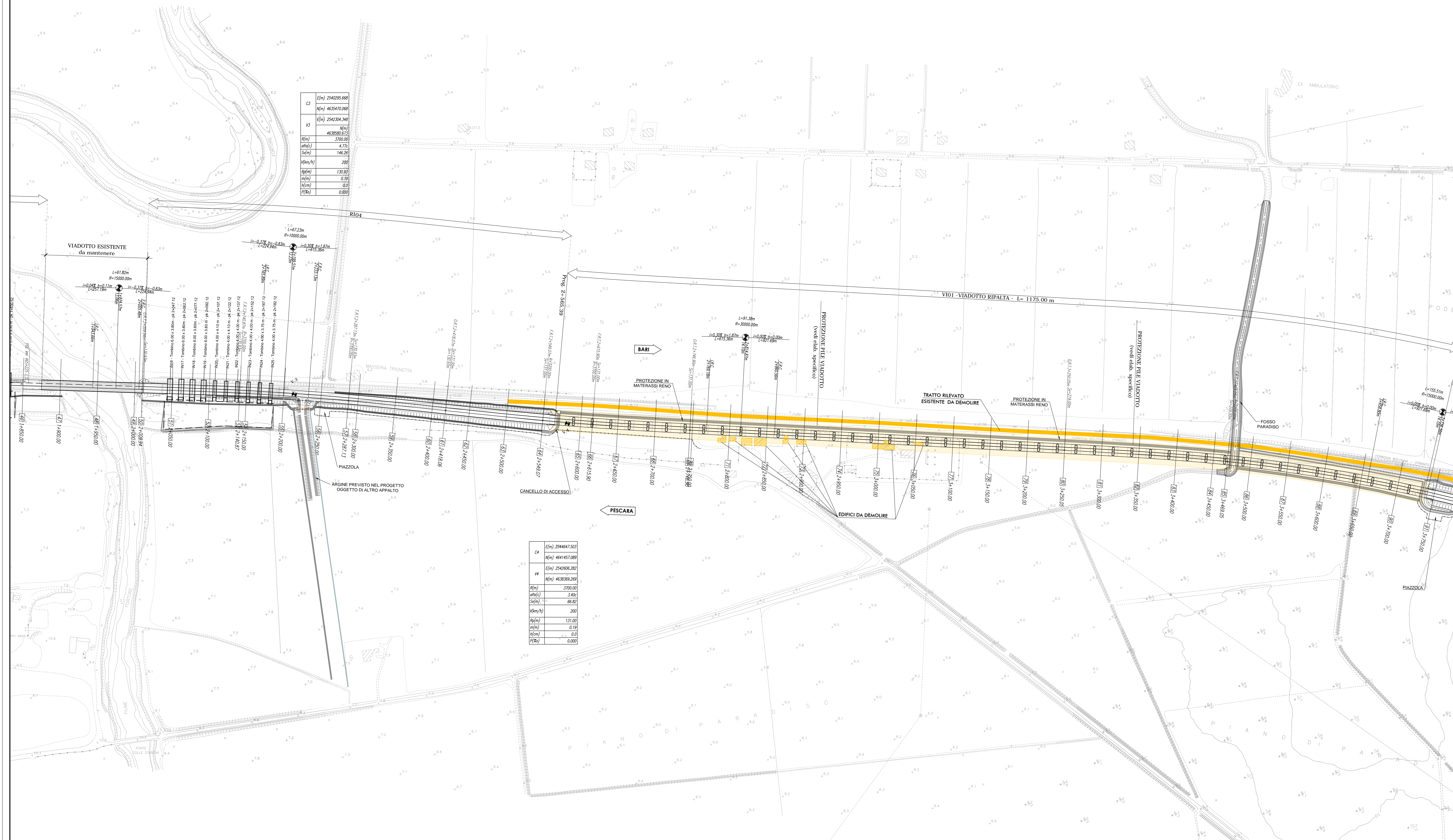
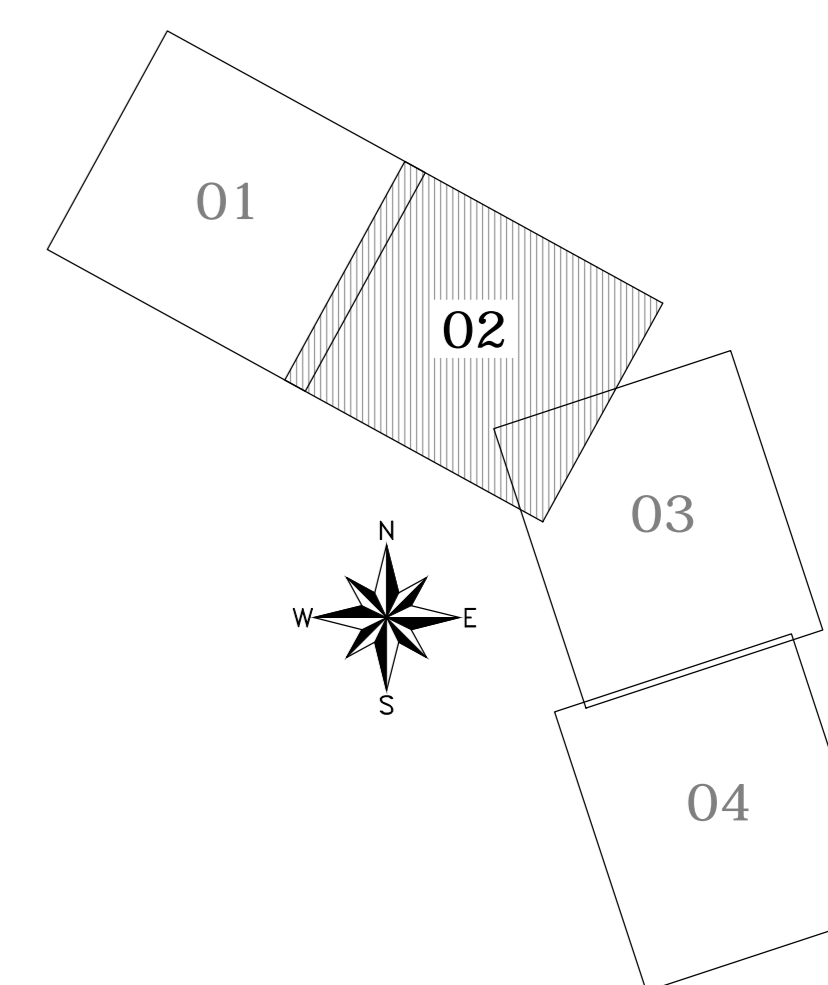


K-PLAN



C1	(m)	254295.668
N(m)	4635470.068	
K1	(m)	2542304.348
N(m)	4635361.572	
R(m)	3700.00	
α(°)	4.73	
S(°)	148.35	
ψ(m)	200	
β(°)	133.33	
γ(°)	0.02	
δ(°)	0.02	
ε(°)	0.003	

C4	(m)	2544647.503
N(m)	4644673.089	
K4	(m)	2543908.282
N(m)	4638369.269	
R(m)	3700.00	
α(°)	3.45	
S(°)	66.82	
ψ(m)	200	
β(°)	137.00	
γ(°)	0.02	
δ(°)	0.02	
ε(°)	0.003	

NOTA
PER LE OPERE DI PRESIDIO IDRAULICO SI RIMANDA AGLI ELABORATI SPECIFICI

COMMITTENTE:

GRUPPO FERROVIE DELLO STATO ITALIANE
DIREZIONE INVESTIMENTI
DIREZIONE PROGRAMMI INVESTIMENTI
DIRETTRICE SUD - PROGETTO ADRIATICA

PROGETTAZIONE:

GRUPPO FERROVIE DELLO STATO ITALIANE

DIREZIONE TECNICA
U.O. PRODUZIONE SUD - ISOLE

PROGETTO DEFINITIVO
LINEA PESCARA - BARI
RADDOPPIO DELLA TRATTA FERROVIARIA TERMOLI - LESINA
(Infrastrutture strategiche legge n. 443/2001)

LOTTO 1: RIPALTA - LESINA
IF - INFRASTRUTTURA FERROVIARIA
Planimetria di progetto
tavola 2 di 4

SCALA:
1:2000

COMMESSA LOTTO FASE ENTE TIPO DOC. OPERA/DISCIPLINA Progr. REV.

L100 01 D 78 P6 IF0001 002 A

Rev.	Descrizione	Redatto	Data	Verificato	Data	Approvato	Data	Autore/Verificatore/Approvatore
A	Emissione cartolina	R. Anzani	Luogo 2016	S. Scudone	Luogo 2016	T. Geronzi	Luogo 2016	

File: L10001D78P6IF0001002A.dwg n. Etab.: X