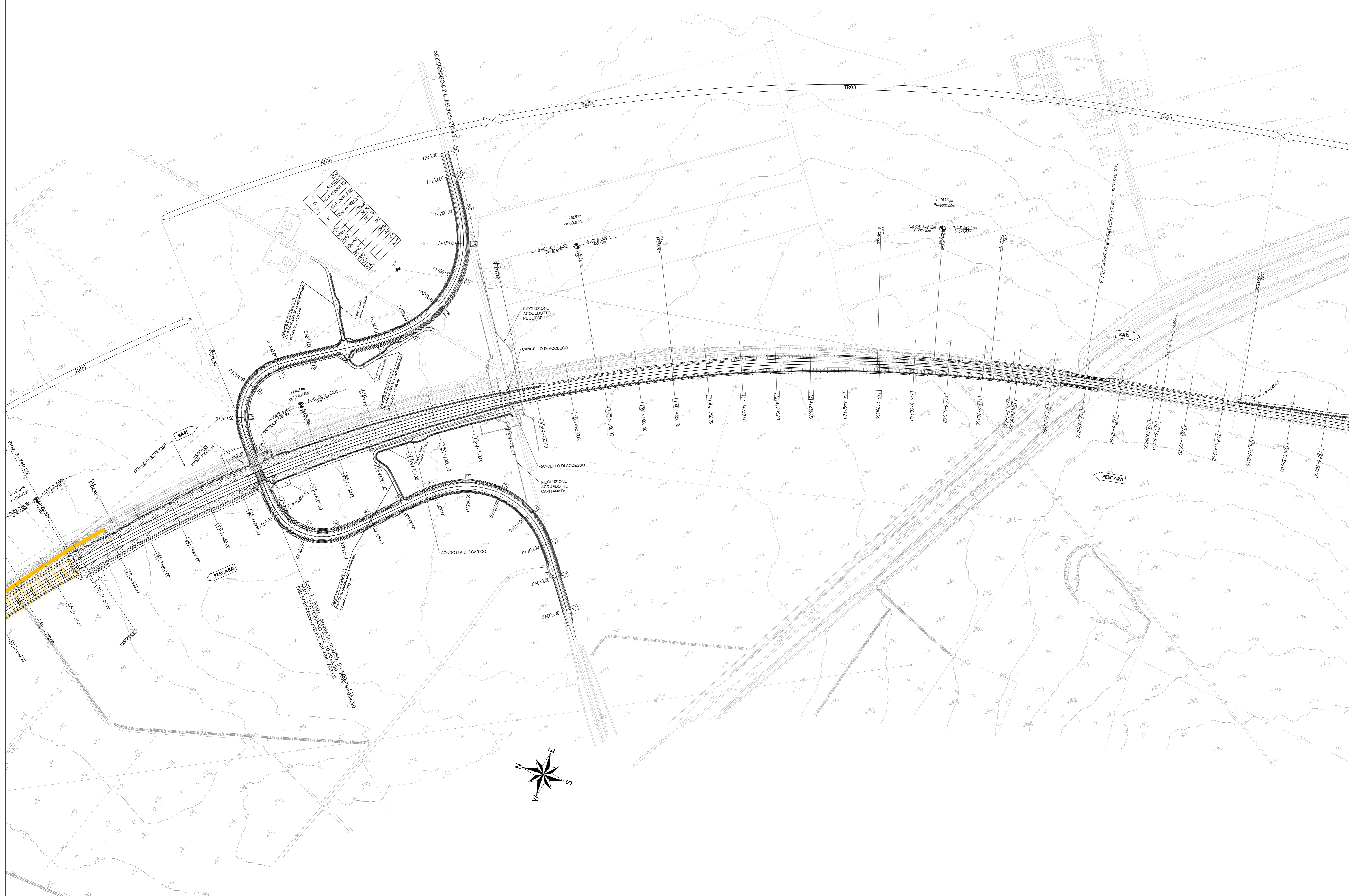
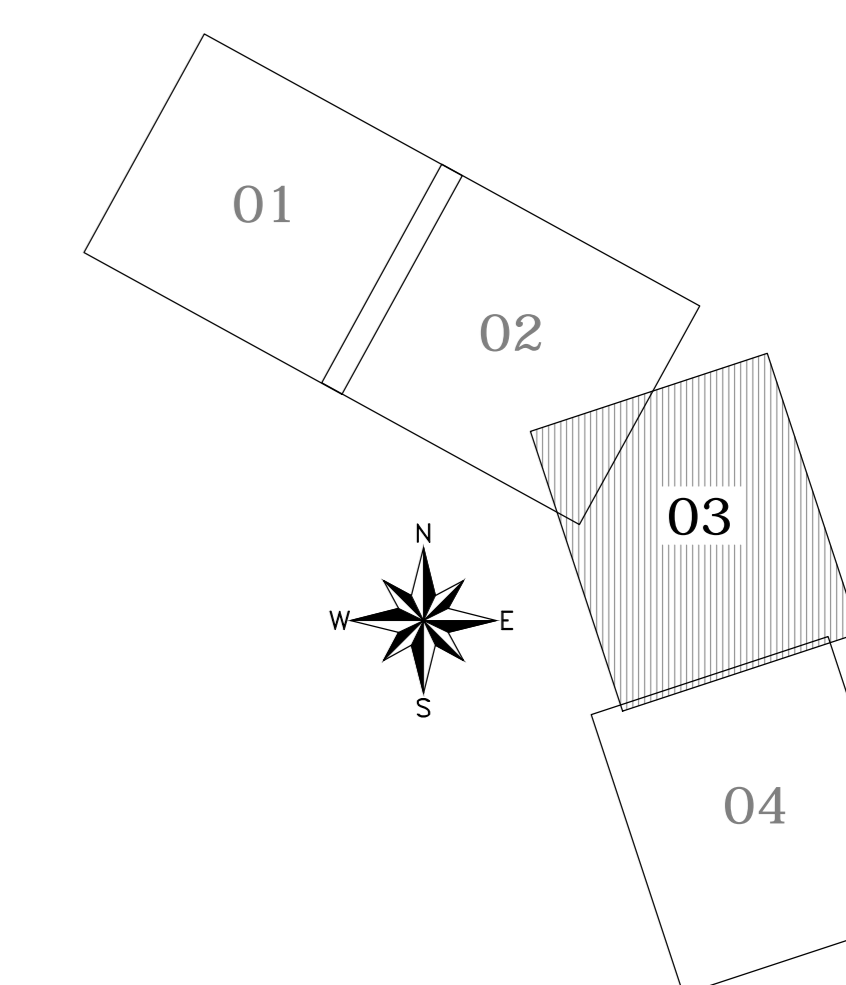


K-PLAN



NOTA
PER LE OPERE DI PRESIDIO IDRAULICO SI RIMANDA AGLI ELABORATI SPECIFICI


COMMITTENTE:
RFI
RETE FERROVIARIA ITALIANA
GRUPPO FERROVIE DELLO STATO ITALIANE
DIREZIONE INVESTIMENTI
DIREZIONE PROGRAMMI INVESTIMENTI
DIRETTRICE SUD - PROGETTO ADRIATICA

PROGETTAZIONE:
TALFER
GRUPPO FERROVIE DELLO STATO ITALIANE

DIREZIONE TECNICA
U.O. PRODUZIONE SUD - ISOLE
PROGETTO DEFINITIVO
LINEA PESCARA - BARI
RADDOPPIO DELLA TRATTA FERROVIARIA TERMOLI - LESINA
(Infrastrutture strategiche legge n. 443/2001)
LOTTO 1: RIPALTA - LESINA
IF - INFRASTRUTTURA FERROVIARIA
Planimetria di progetto
tavola 3 di 4

SCALA:
1:2000

COMMESSA	LOTTO	FASE	ENTE	TIPO DOC.	OPERA/DISCIPLINA	PROGR.	REV.
L100	01	D	78	P6	I1F0001	003	A

Rev.	Descrizione	Redatto	Data	Verificato	Data	Approvato	Data	Autografo Data
A	Emissione esecutiva	R. Mignoli	10/05/2016	S. Scandone	10/05/2016	F. Gennaro	10/05/2016	 10/05/2016