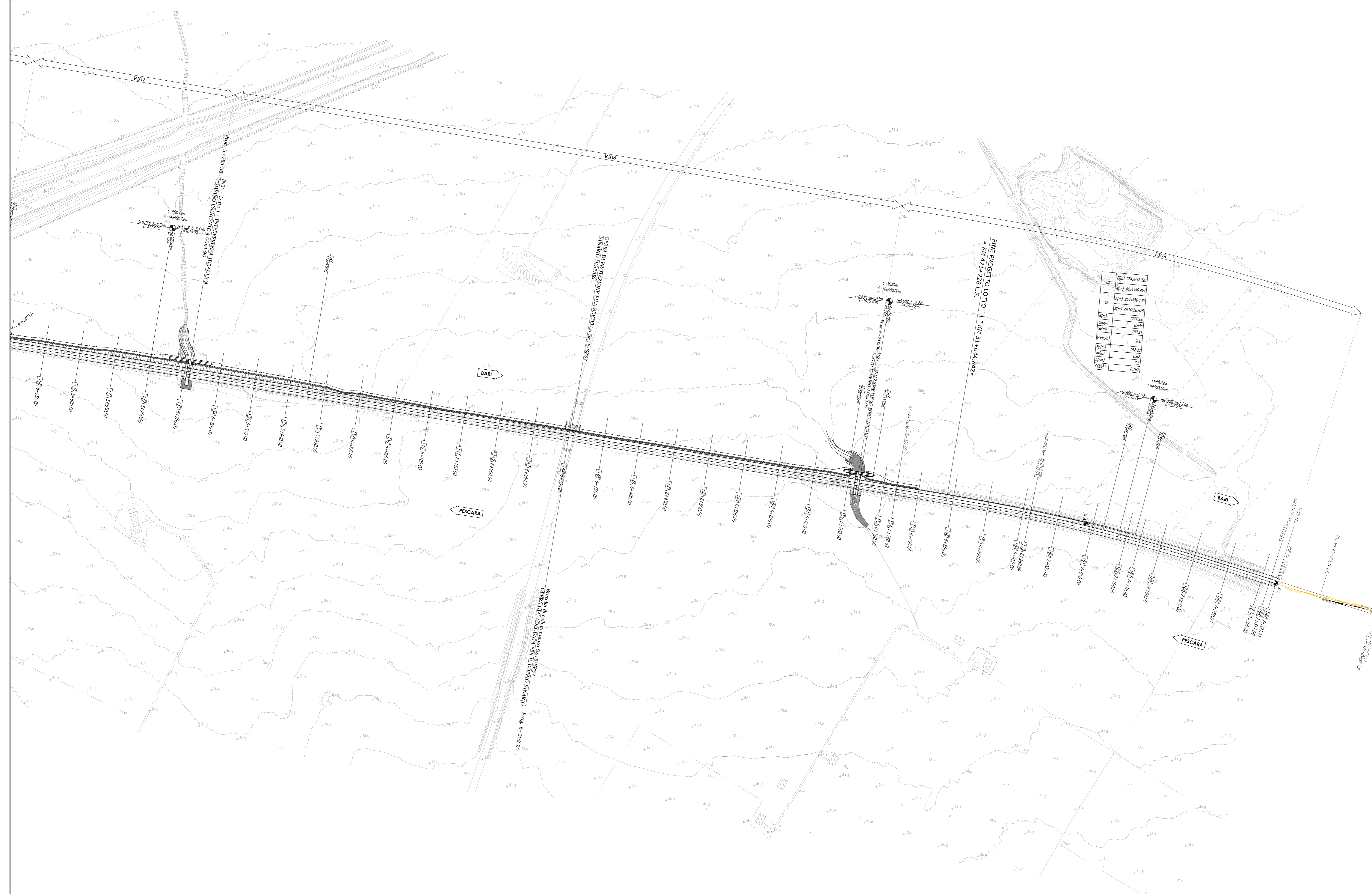
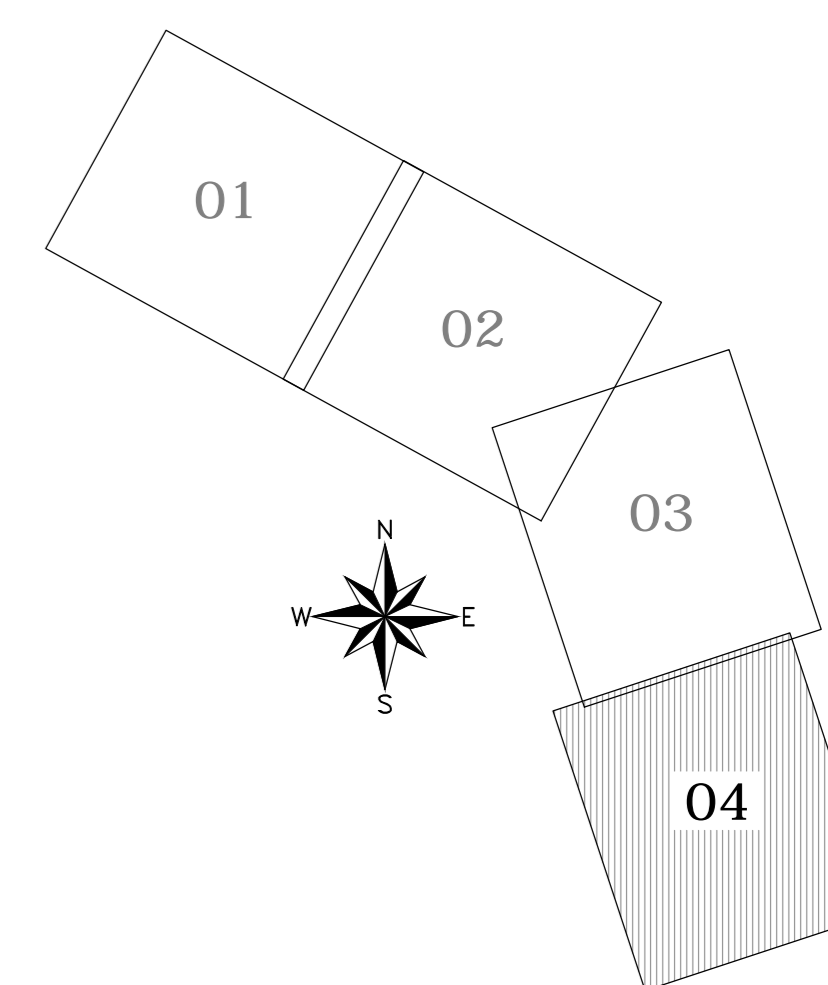


K-PLAN



NOTA  
PER LE OPERE DI PRESIDIO IDRAULICO SI RIMANDA AGLI ELABORATI SPECIFICI

COMMITTENTE: **RFI** **GRUPPO FERROVIARIO ITALIANO**  
GRUPPO FERROVIE DELLO STATO ITALIANO  
DIREZIONE INVESTIMENTI  
DIREZIONE PROGRAMMI INVESTIMENTI  
DIRETTRICE SUD - PROGETTO ADRIATICA

PROGETTAZIONE: **ITALFERR** **GRUPPO FERROVIE DELLO STATO ITALIANO**

DIREZIONE TECNICA  
U.O. PRODUZIONE SUD - ISOLE

PROGETTO DEFINITIVO  
LINEA PESCARA - BARI  
RADDOPPIO DELLA TRATTA FERROVIARIA TERMOLI - LESINA  
(Infrastrutture strategiche legge n. 443/2001)

LOTTO 1: RIPALTA - LESINA  
IF - INFRASTRUTTURA FERROVIARIA  
Planimetria di progetto  
tavola 4 di 4

SCALA:  
1:2000

COMMESSA	LOTTO	FASE	ENTE	TIPO DOC.	OPERA/DISCIPLINA	PROGR.	REV.
L100	01	D	78	P6	IF0001	004	A

Rev.	Descrizione	Redatto	Data	Verificato	Data	Approvato	Data	AutORIZZATO Data
A	Emissione esecutiva	R. Allegri	10/05/2018	S. Scottoni	10/05/2018	F. Geronzi	10/05/2018	Aut. Direzione Tecnica