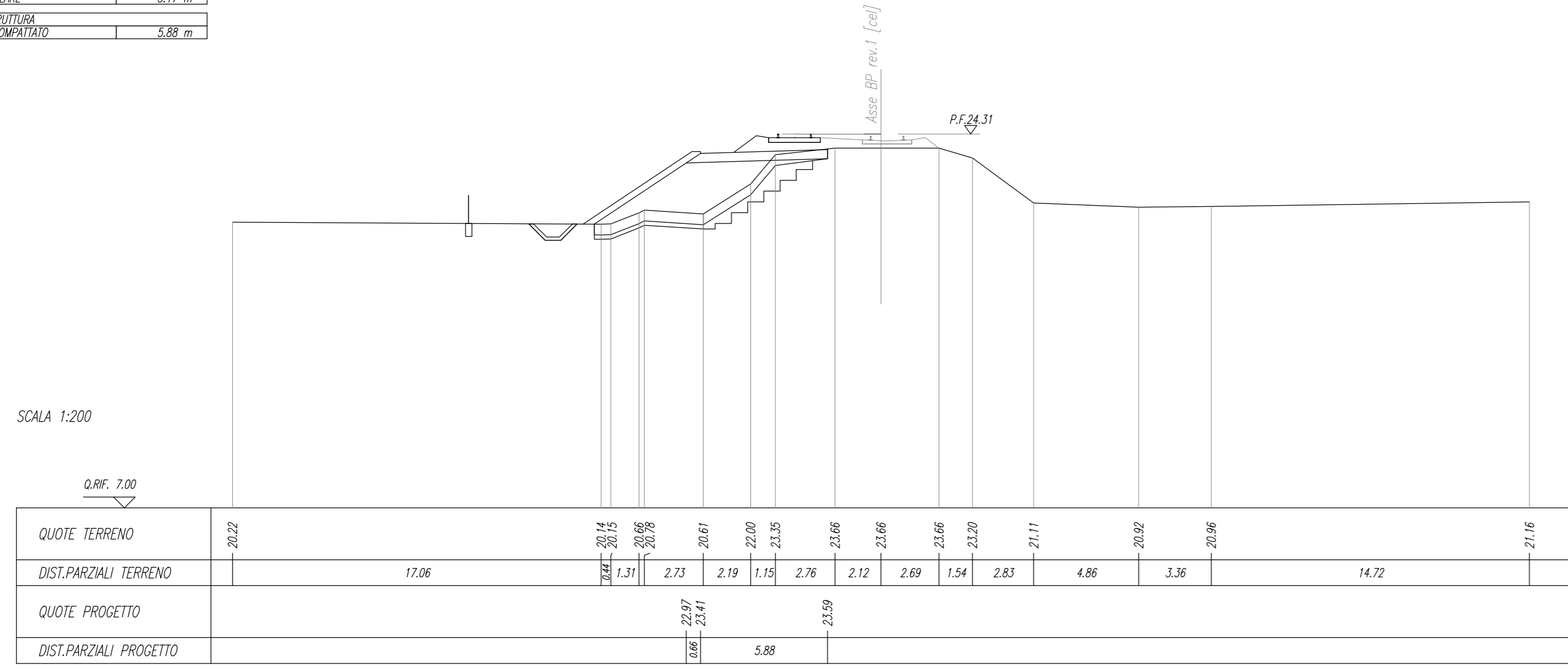


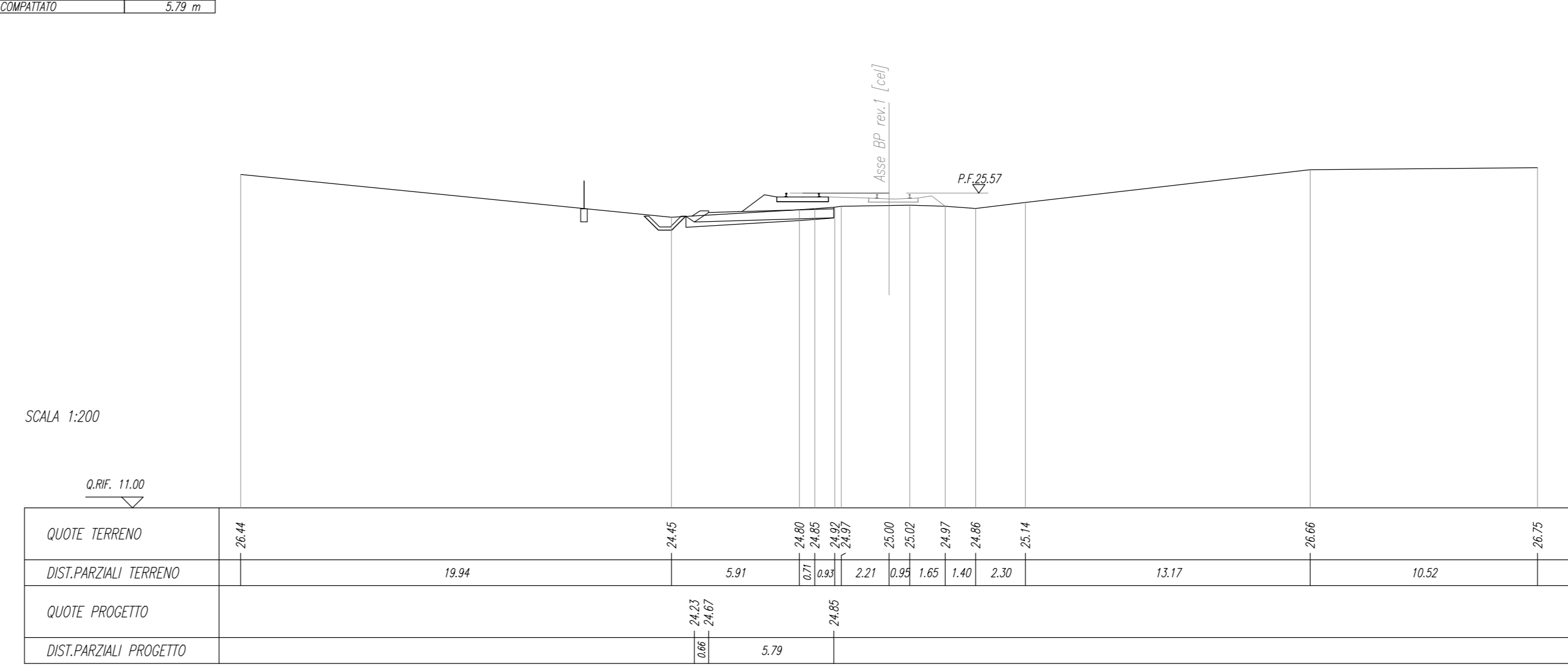
SCALE E RENDITE	
STRADA	10.28 m
ROVINA	1.50 m
AMPIEZZA	4.35 m
FASCE	
ESTERNA	15.90 m
INTERNA	6.50 m
AMPIEZZA	5.17 m
SOSTRUTTURAZIONE	
SPESSE COMPRESI	5.80 m

SEZIONE N. : 137
Q. PROGETTO : 24.61
DIST.PROC. : 6+100.00



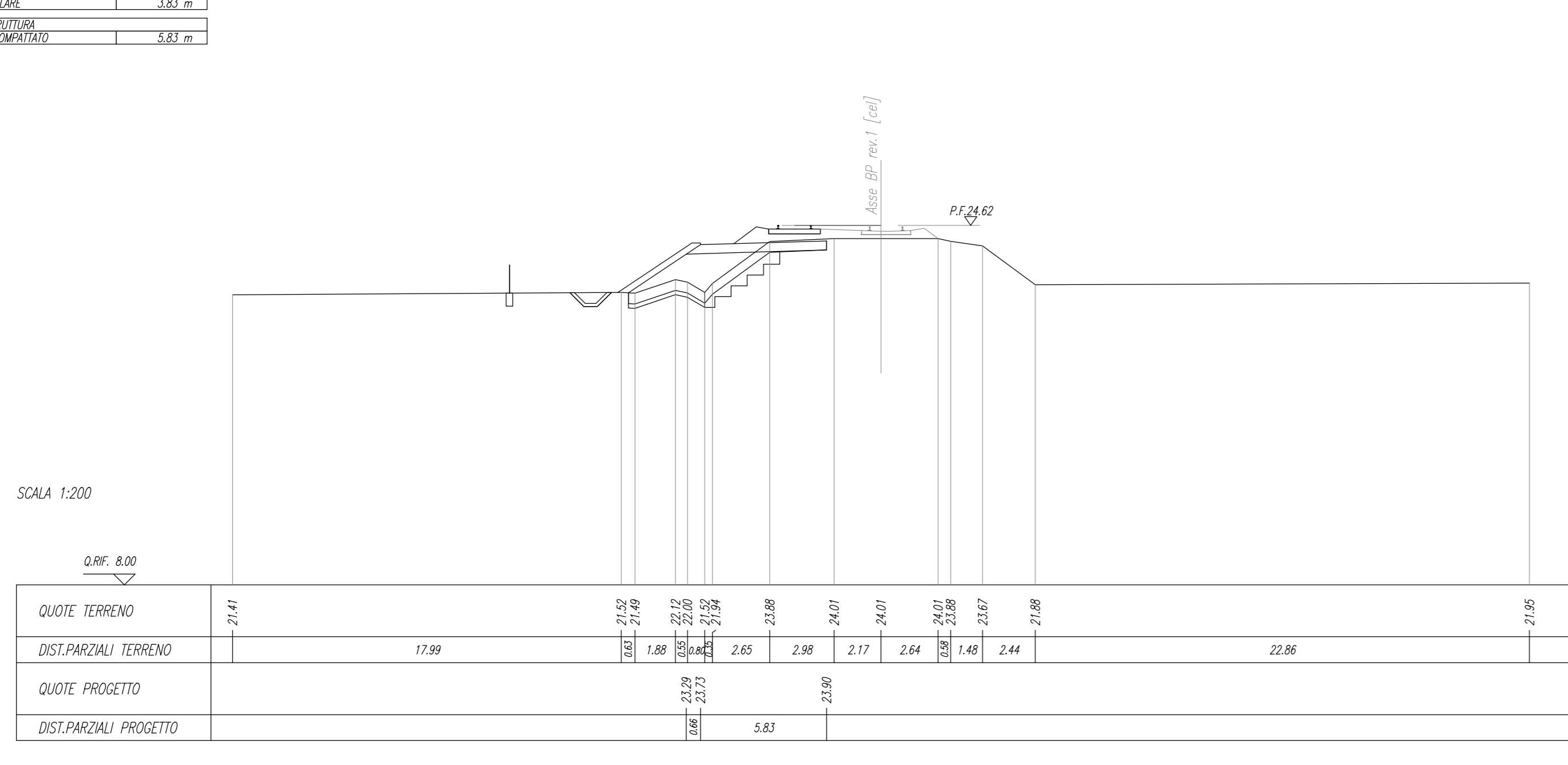
SCALE E RENDITE	
STRADA	10.28 m
ROVINA	1.50 m
AMPIEZZA	4.35 m
FASCE	
ESTERNA	15.90 m
INTERNA	6.50 m
AMPIEZZA	5.17 m
SOSTRUTTURAZIONE	
SPESSE COMPRESI	5.79 m

SEZIONE N. : 141
Q. PROGETTO : 25.57
DIST.PROC. : 6+100.00



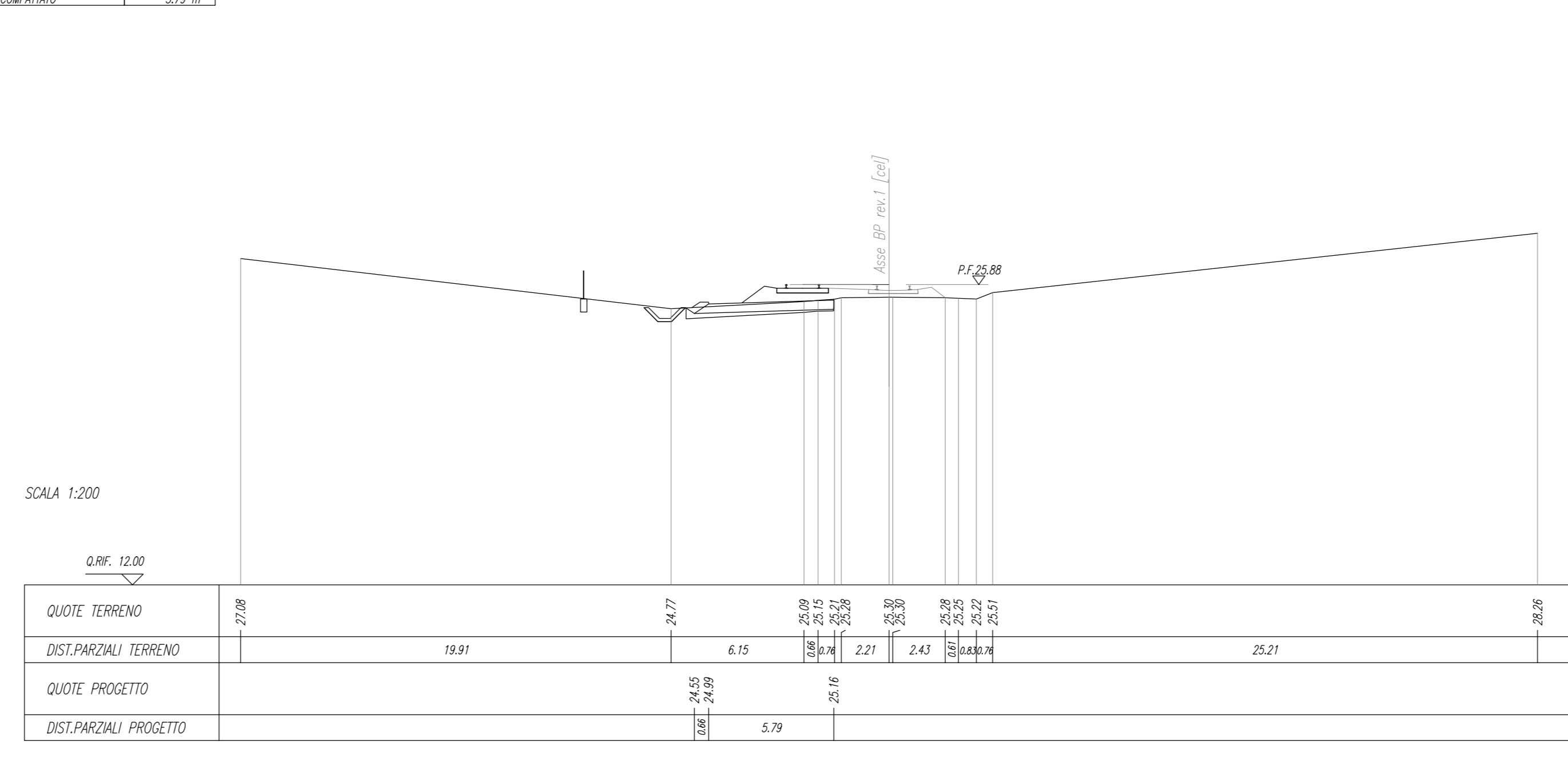
SCALE E RENDITE	
STRADA	10.28 m
ROVINA	1.50 m
AMPIEZZA	4.35 m
FASCE	
ESTERNA	15.90 m
INTERNA	6.50 m
AMPIEZZA	5.17 m
SOSTRUTTURAZIONE	
SPESSE COMPRESI	5.81 m

SEZIONE N. : 138
Q. PROGETTO : 24.62
DIST.PROC. : 6+100.00



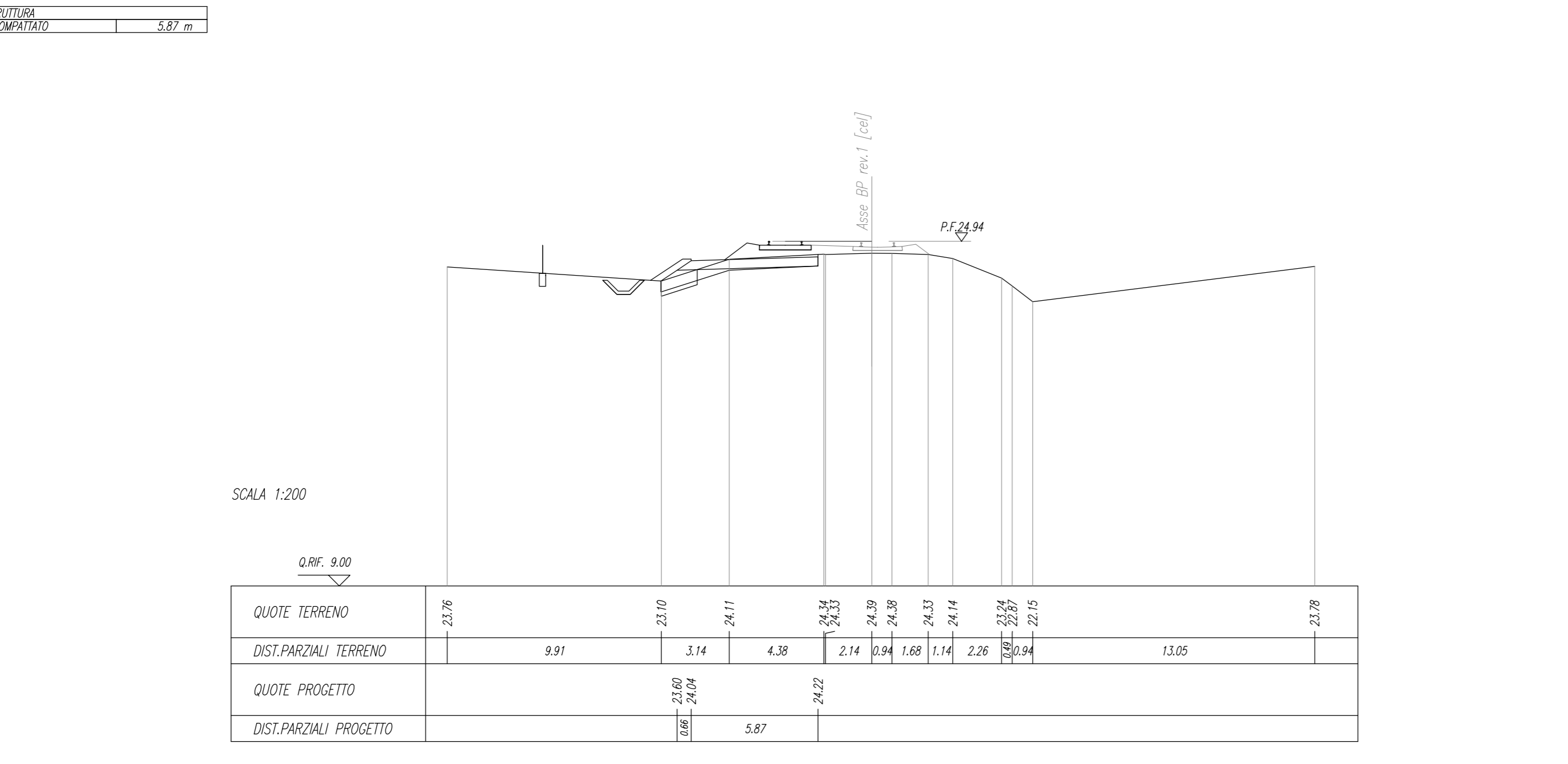
SCALE E RENDITE	
STRADA	10.28 m
ROVINA	1.50 m
AMPIEZZA	4.35 m
FASCE	
ESTERNA	15.90 m
INTERNA	6.50 m
AMPIEZZA	5.17 m
SOSTRUTTURAZIONE	
SPESSE COMPRESI	5.79 m

SEZIONE N. : 142
Q. PROGETTO : 25.88
DIST.PROC. : 6+100.00



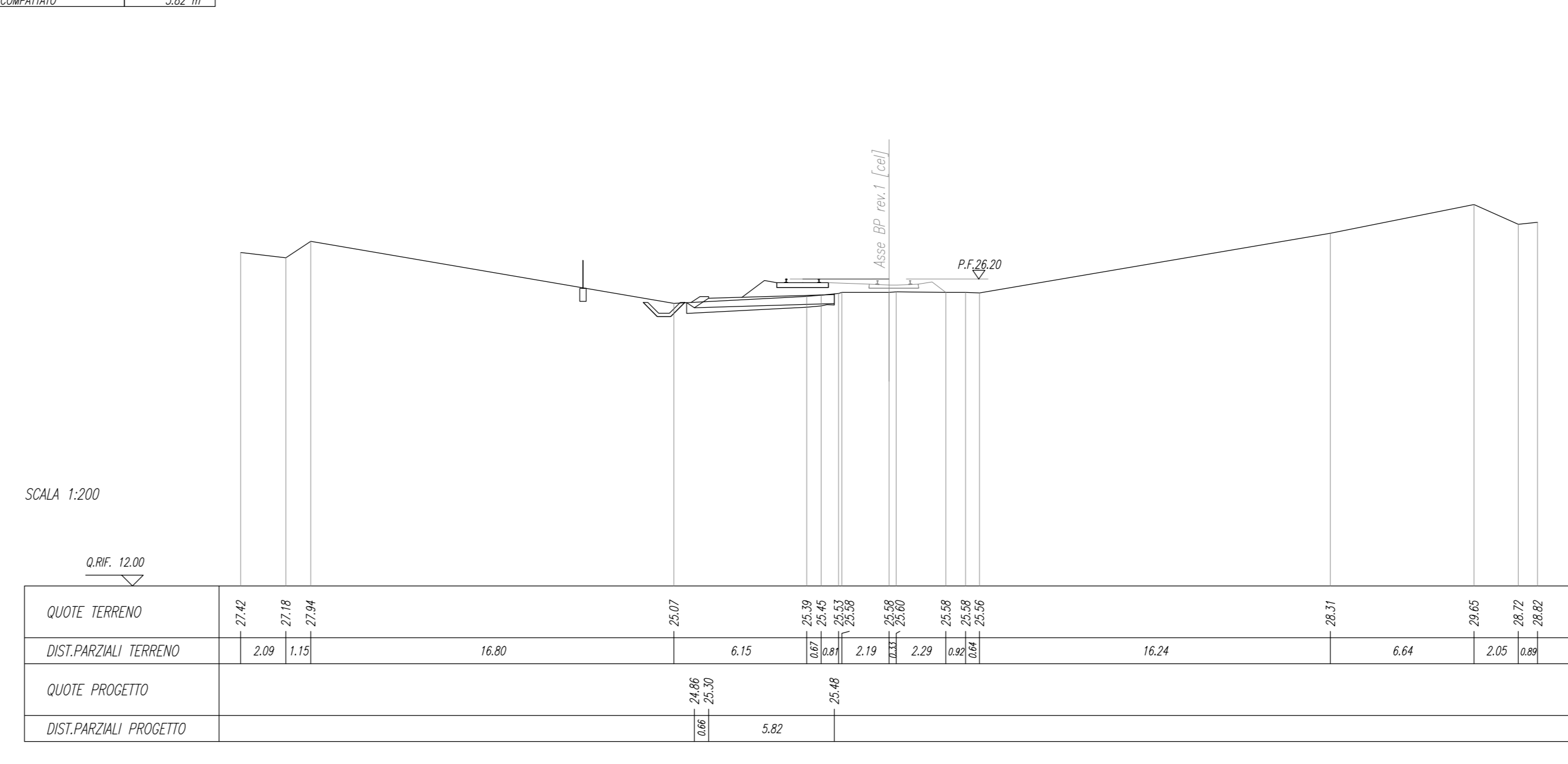
SCALE E RENDITE	
STRADA	10.28 m
ROVINA	1.50 m
AMPIEZZA	4.35 m
FASCE	
ESTERNA	15.90 m
INTERNA	6.50 m
AMPIEZZA	5.17 m
SOSTRUTTURAZIONE	
SPESSE COMPRESI	5.87 m

SEZIONE N. : 139
Q. PROGETTO : 24.94
DIST.PROC. : 6+100.00



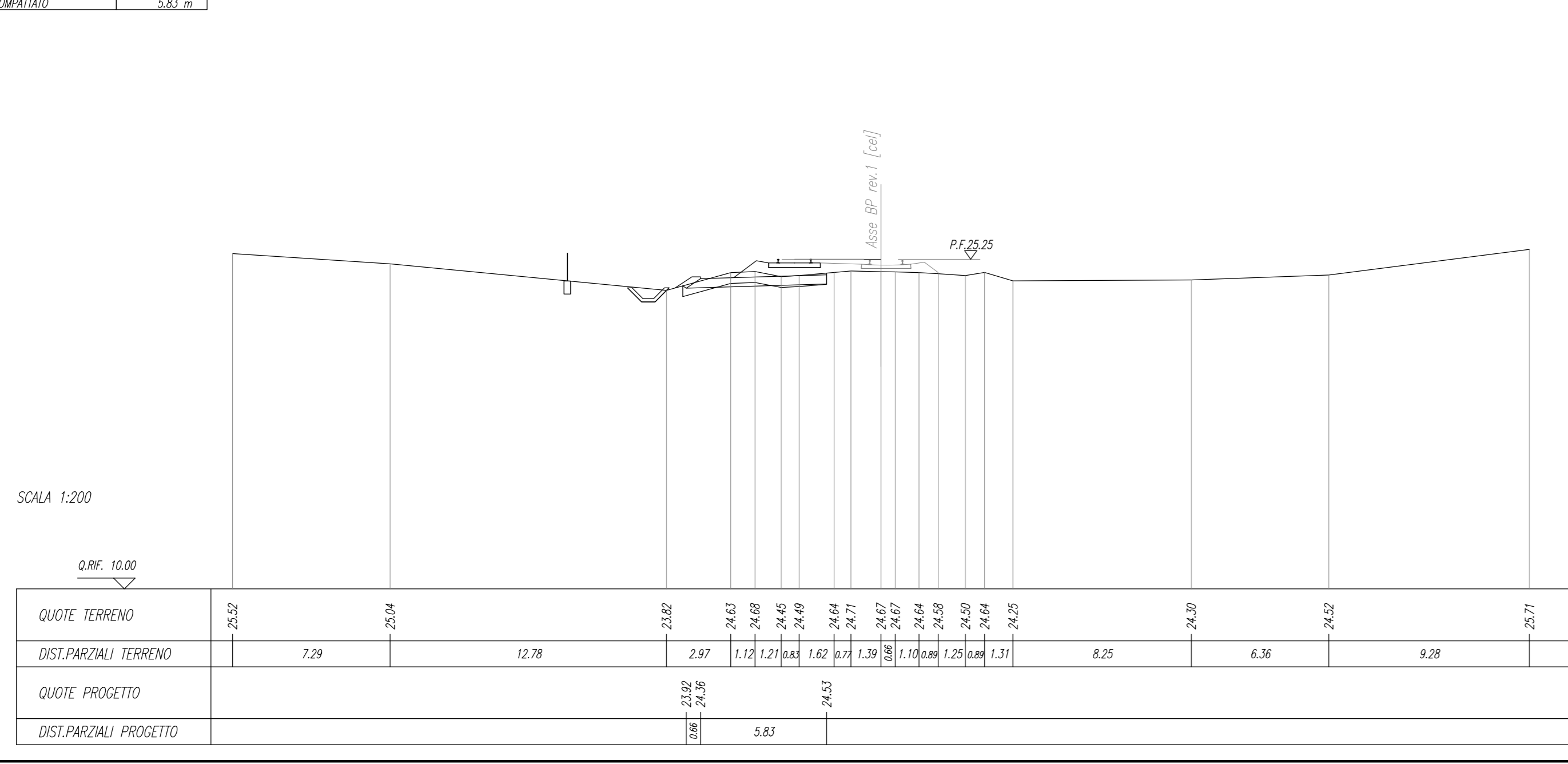
SCALE E RENDITE	
STRADA	10.28 m
ROVINA	1.50 m
AMPIEZZA	4.35 m
FASCE	
ESTERNA	15.90 m
INTERNA	6.50 m
AMPIEZZA	5.17 m
SOSTRUTTURAZIONE	
SPESSE COMPRESI	5.87 m

SEZIONE N. : 143
Q. PROGETTO : 26.20
DIST.PROC. : 6+100.00



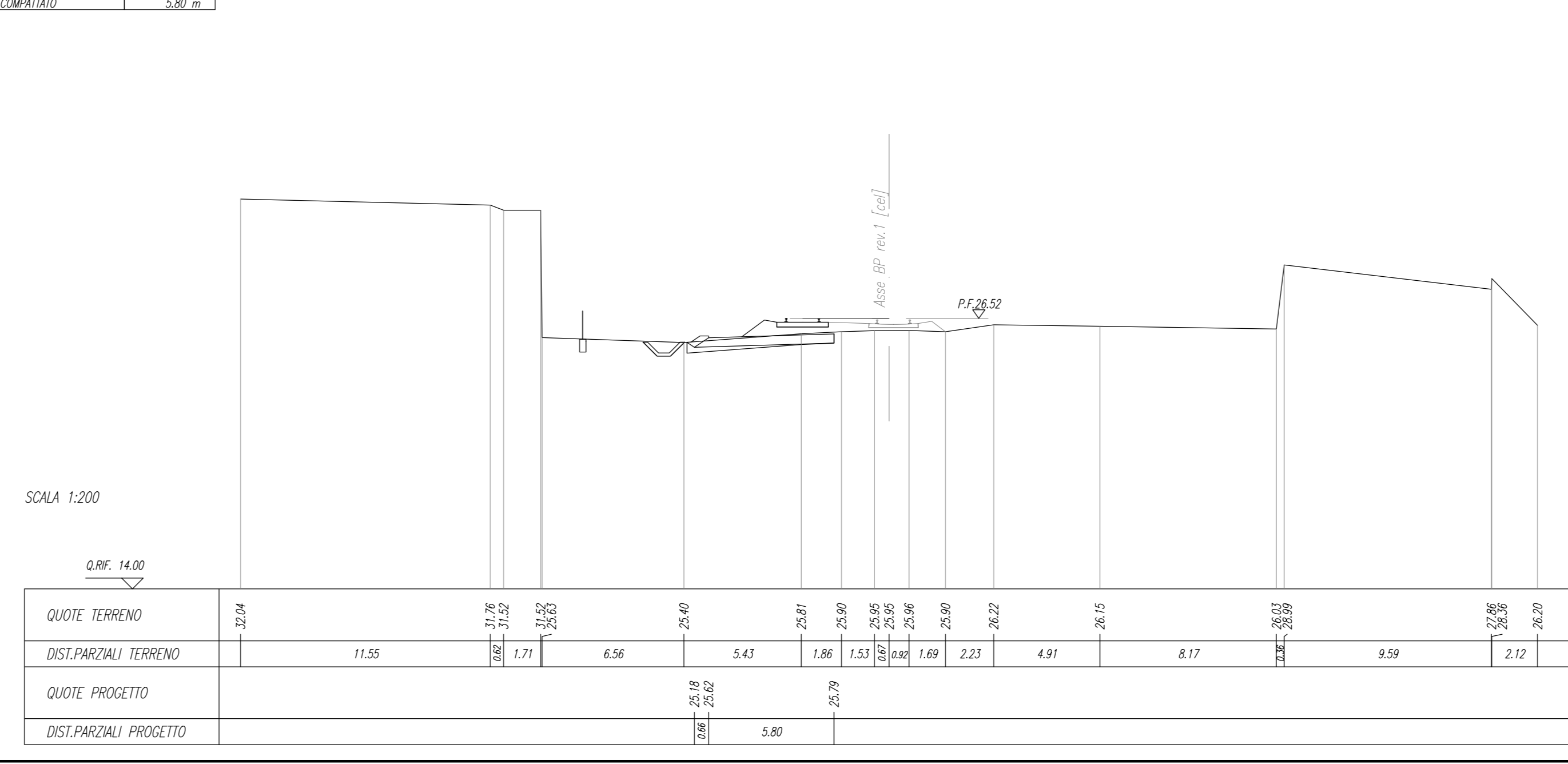
SCALE E RENDITE	
STRADA	10.28 m
ROVINA	1.50 m
AMPIEZZA	4.35 m
FASCE	
ESTERNA	15.90 m
INTERNA	6.50 m
AMPIEZZA	5.17 m
SOSTRUTTURAZIONE	
SPESSE COMPRESI	5.81 m

SEZIONE N. : 140
Q. PROGETTO : 25.25
DIST.PROC. : 6+100.00



SCALE E RENDITE	
STRADA	10.28 m
ROVINA	1.50 m
AMPIEZZA	4.35 m
FASCE	
ESTERNA	15.90 m
INTERNA	6.50 m
AMPIEZZA	5.17 m
SOSTRUTTURAZIONE	
SPESSE COMPRESI	5.87 m

SEZIONE N. : 144
Q. PROGETTO : 26.52
DIST.PROC. : 6+100.00



COMMITTENTE: **RFI**
RETI FERROVIARIE ITALIANE
 GRUPPO FERROVIE DELLO STATO ITALIANE
 DIREZIONE INVESTIMENTI
 DIREZIONE PROGRAMMI INVESTIMENTI
 DIRETTRICE SUD - PROGETTO ADRIATICA

PROGETTAZIONE: **ITALFER**
 GRUPPO FERROVIE DELLO STATO ITALIANE

DIREZIONE TECNICA
U.O. PRODUZIONE SUD - ISOLE

PROGETTO DEFINITIVO
LINEA PESCARA - BARI
RADDOPPIO DELLA TRATTA FERROVIARIA TERMOLI - LESINA
(Infrastrutture strategiche legge n. 443/2001)

LOTTO 1: RIPALTA - LESINA
IF - INFRASTRUTTURA FERROVIARIA

Sezioni trasversali
 tavola 18 di 22

SCALA: 1:200

COMMESSA LOTTO FASE ENTE TIPO DOC. OPERA/DISCIPLINA Progr. REV.

L100 01 D 78 W9 1F0001 018 A

Rev.	Descrizione	Redatto	Data	Verificato	Data	Approvato	Data	Autografo	Data
A	Esibizione esecuta	E. Aliperti	Luogo 2014	S. Scattolon	Luogo 2014	F. Genone	Luogo 2014		

File: L10001D78W9\F0001018A.dwg n. Esib.: X