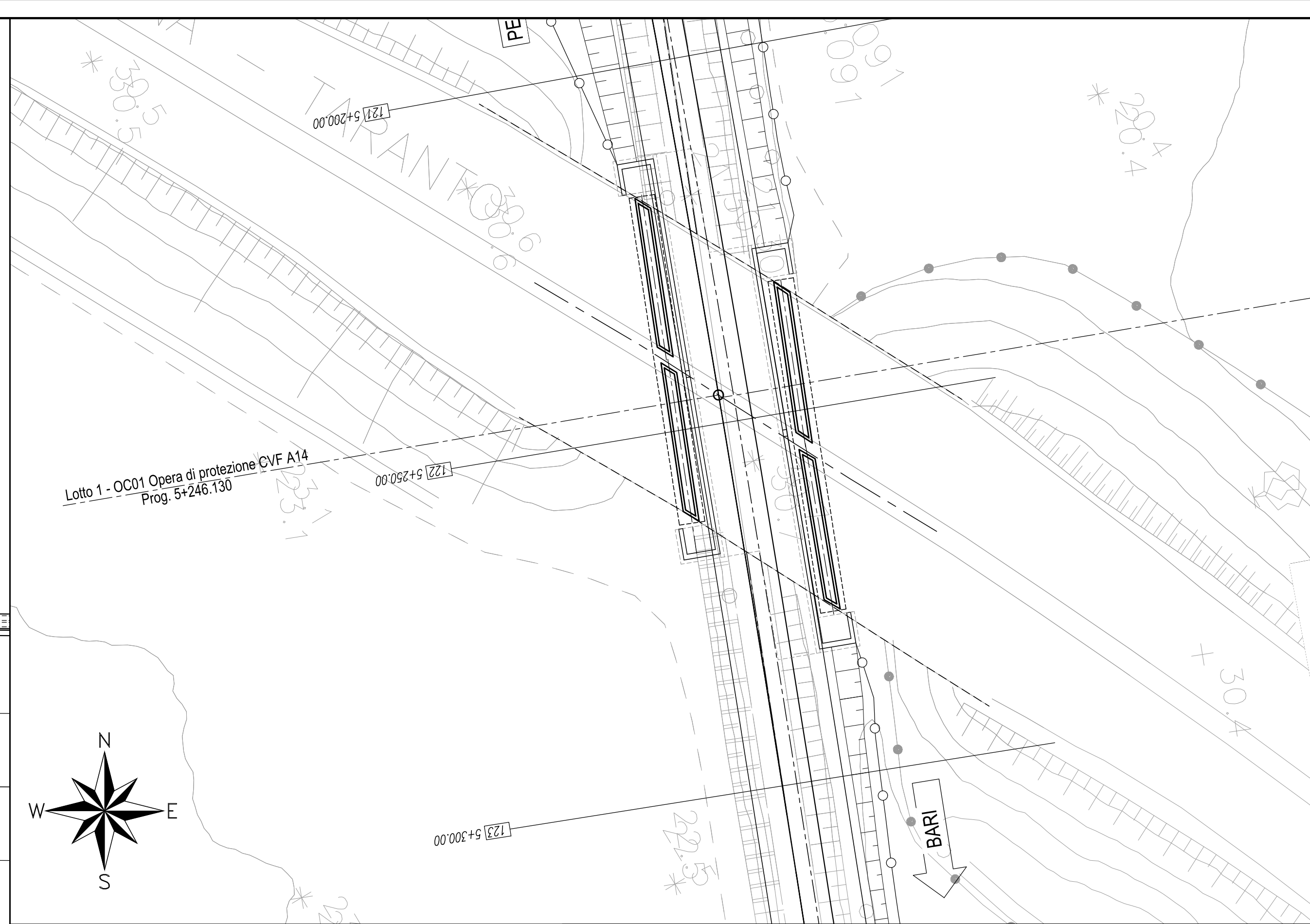
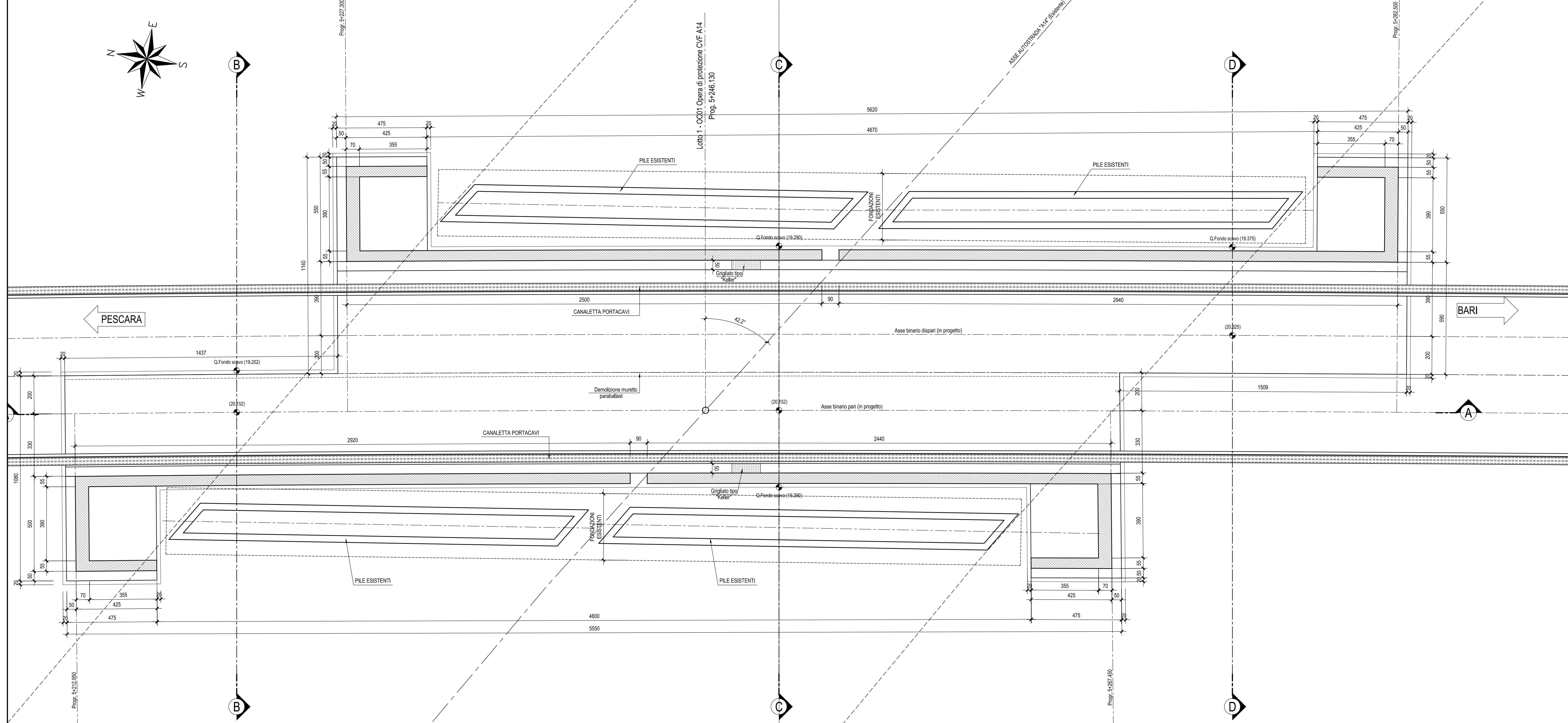
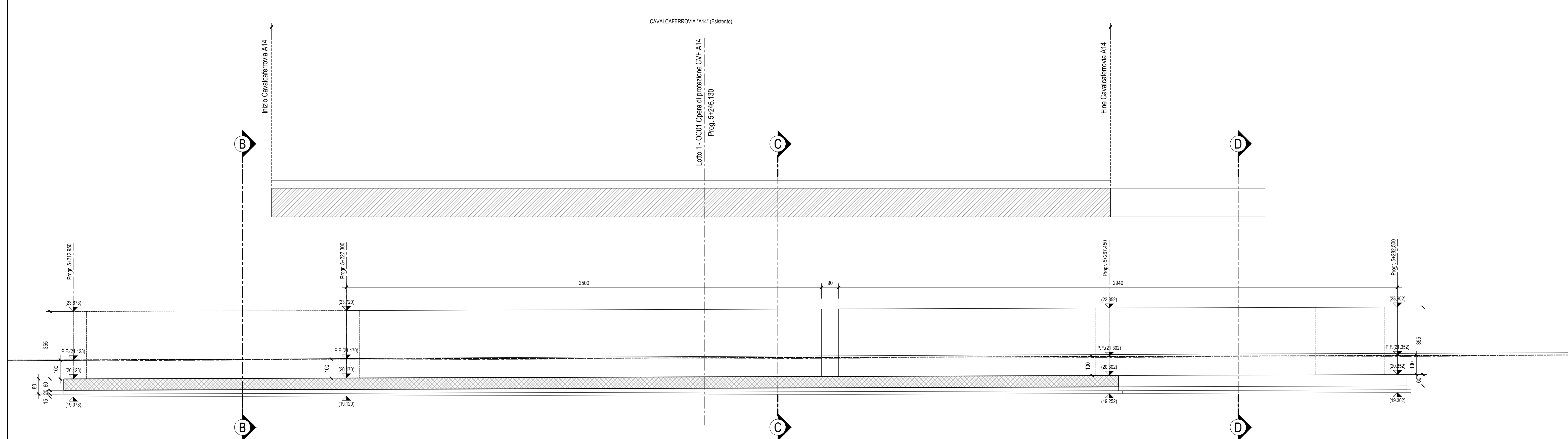


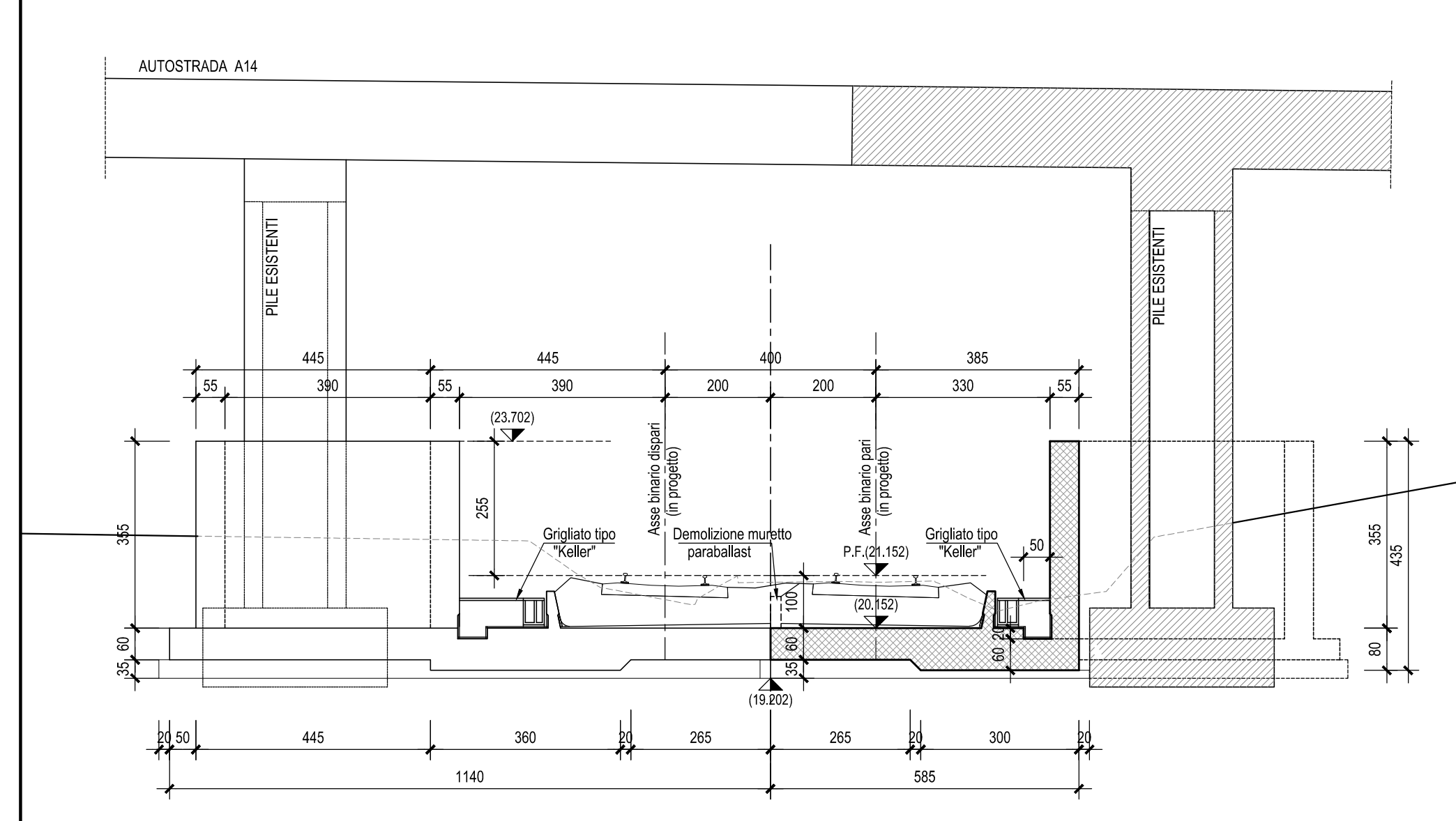
PIANTA FONDAZIONI-Scala 1:100



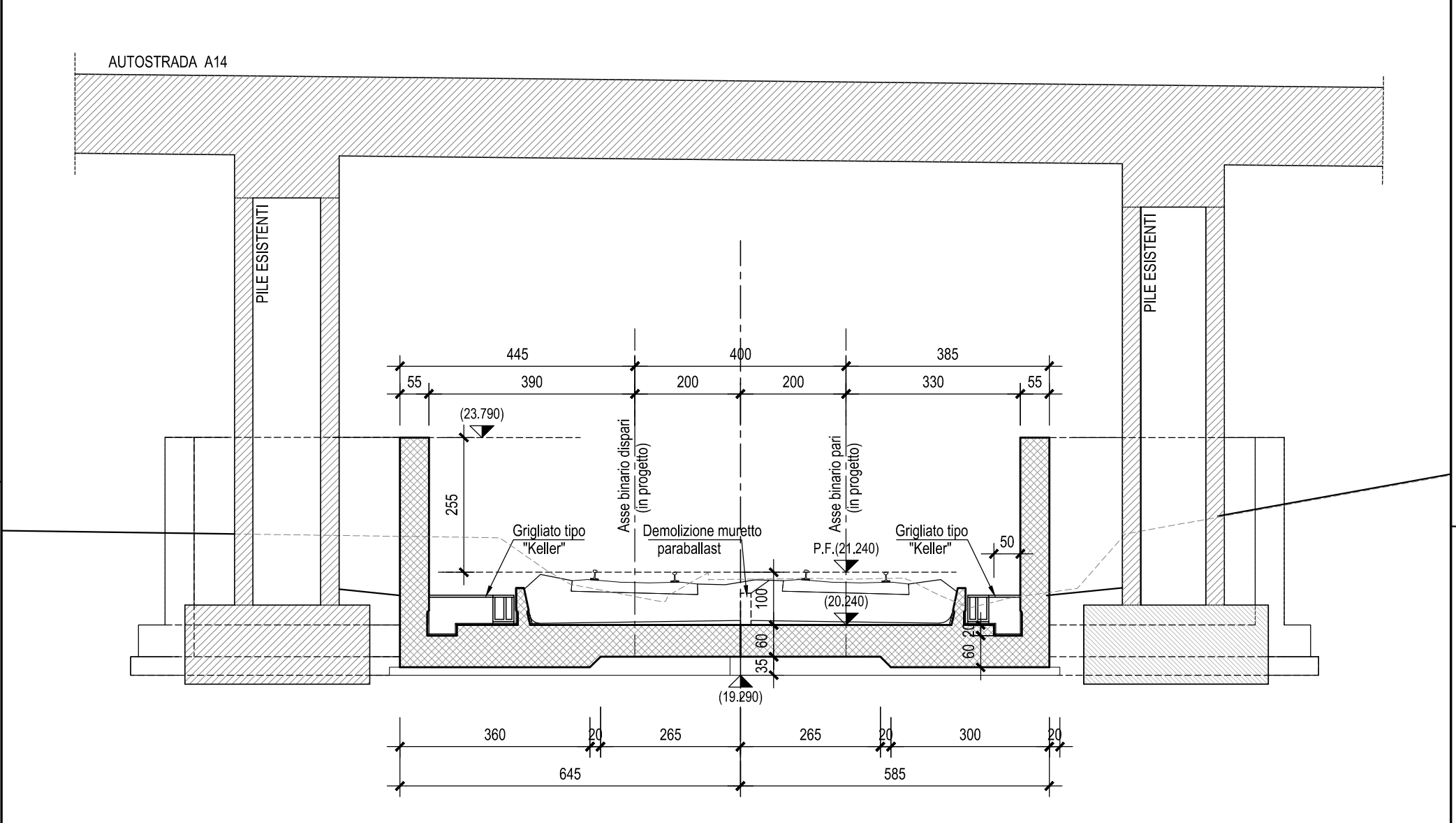
SEZIONE LONGITUDINALE A-A-Scala 1:100



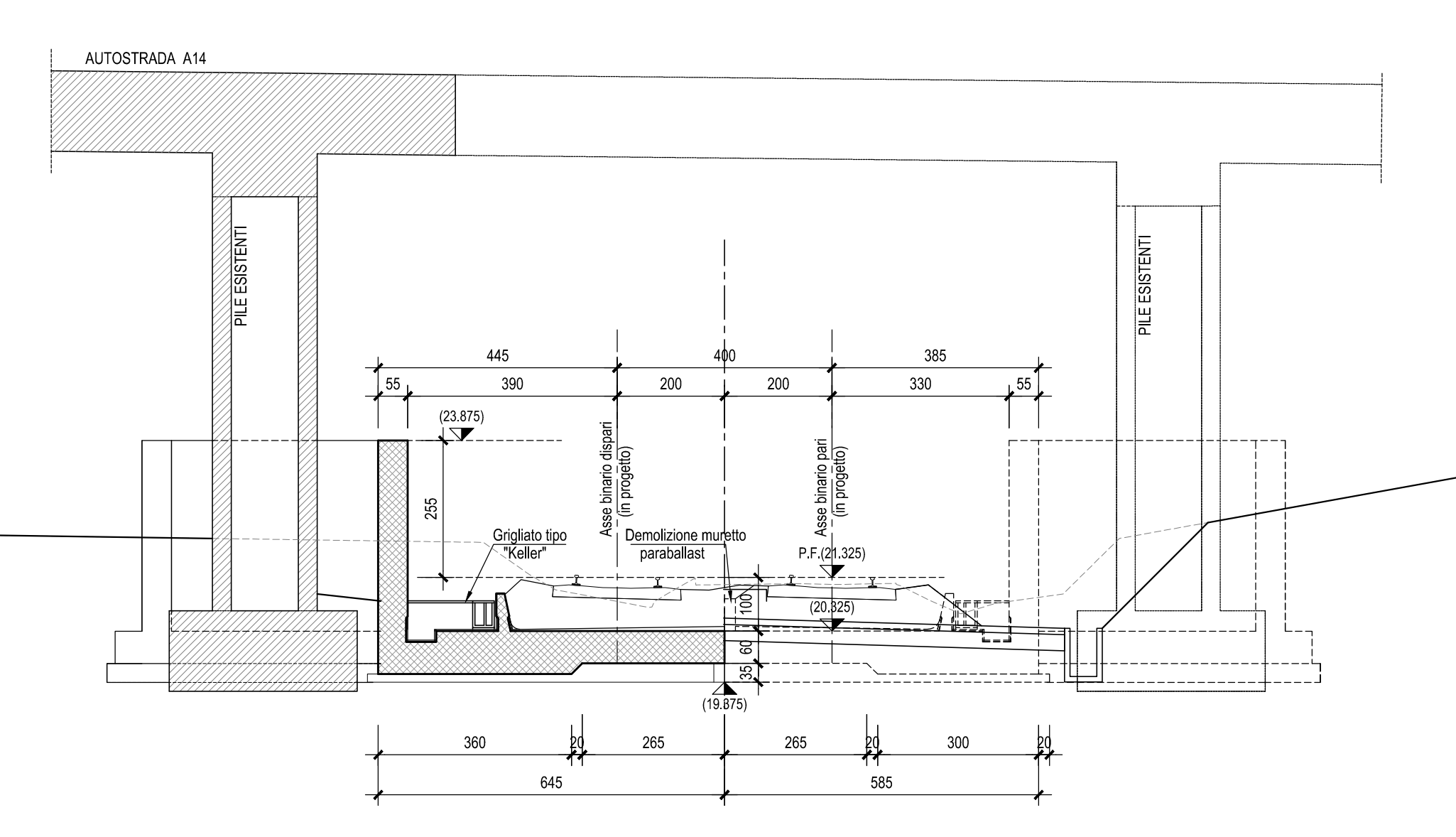
SEZIONE B-B-Scala 1:100



SEZIONE C-C-Scala 1:100



SEZIONE D-D-Scala 1:100



Incidenza armature : 130 Kg/ mc

**TABELLA MATERIALI**

**CALCESTRUZZO**

Classificazione	Composizione (C/S/A)	Dimensione massima (mm)	Compi di Impiego	
S4-S5	C45/S5	X/4	20	Impostati ed elementi in c.a.p. prefabbricati
S5	C45/S5	X/4	20	Impostati ed elementi in c.a.p. gettati in opera
S4	C35/S45	X/4	25	Elementi prefabbricati in c.a.p. per strutture fuori terra
S4	C35/S45	X/4	20	Impostati con funzioni strutturali
S3-S4	C35/S45	X/4	20	Valette prefabbricate
S3-S4	C32/40	X/4	20	Predalles senza funzioni strutturali
S3-S4	C32/40	X/4	25	Concrete prefabbricati ed altri elementi prefabbricati senza funzioni strutturali
S4-S5	C32/40	X/4	25	Impostati in c.a.p. gettati in opera in elevazione
S4-S5	C32/40	X/4	25	Solette in c.a.p. gettate in opera in elevazione
S3-S4	C32/40	X/4	25	Pila e spalti
S3-S4	C32/40	X/4	25	Trasporti e malta
S3-S4	C32/40	X/4	25	Strutture in c.a.p. in elevazione
S3-S4	C25/S7	X/3	25	Tornanti a struttura autoportante e autoportante
S3-S4	C25/S7	X/3	25	Travi di controsoffitto autoportante, soffitti autoportanti, rivuli regolabili e rivuli per opere di protezione CVF A14 e bracciati S316-S317
S3-S4	C25/S7	X/3	25	Solette di fondazione, fondazioni armate e piatte di vario
S3-S4	C25/S7	X/3	25	Cornici carterate e carter
S4-S5	C25/S7	X/3	25	Pali (di parete o opere di sostegno), diaframmi e relativi corredi di collegamento gettati in opera
S4-S5	C25/S7	X/3	25	Pila (di parete o opere di sostegno), diaframmi e relativi corredi di collegamento gettati in opera
S4-S5	C25/S7	X/3	25	Pila (di parete o opere di sostegno), diaframmi e relativi corredi di collegamento gettati in opera
S3-S4	C25/S7	X/3	25	Fabbricati
S3-S4	C12/S15	X/0	---	Magnone e riempimento di svuotamento

**ACCIAIO**

ACCIAIO IN BARRA PER GETTI E RES. CILINDRICHE

ACCIAIO ARMO IN TIPO STABILIZZATO PER TRAVI E TRAMERI

ACCIAIO PER ARMATURA METROPOLI

BRUCI: NoC40Max 1,15x 14x14 c.125 per barile connesso di svuotamento f.a. lesione connesso di rottura

Tutti 40x7 75x 180MPa - 52/3x 187MPa a trave

527/01

LE CARATTERISTICHE DEI MATERIALI INDICATE IN QUESTA TABELLA SONO REDATTE IN TUTTO IL PROGETTO E DEVONO CONSERVARE SUPERVIRE DALLE PRESCRIZIONI IMPOSTE DALLA LEGGE 463/1986, PER LE OPERE CHE NON SIANO ALTERNATIVE.

**PRESCRIZIONI**

**COPRIFERRO NETTO**

- PIA DI FONDAZIONE E FER PARPETE, DIFRANGI...	5-10 mm
- SOLLETTE DI FONDAZIONE, FANDELLI ARMATI...	5-10 mm
- OPERE IN ELEVAZIONE IN VETA (PILE, SPALLE, BRIGOLE, PALSONI)...	5-10 mm
- OPERE IN ELEVAZIONE CON SUPERFICI INTERESTE O NON SFREDDABILI...	5-10 mm
- SOLLETTE DA FONTE - ESTERNO...	5-10 mm
- SOLLETTE DA FONTE - INTERNO (GETTO IN OPERA)...	5-15 mm
- SOLLETTE DA FONTE - INTERNO (GETTO SU PREALTI)...	5-20 mm
- MERLONI - ARMATURE ORIZZONTALI...	5-10 mm
- MERLONI IN C.A.P. - CAV. PRE-TES. (Max. 50mm)	5-10 mm
- MERLONI IN C.A.P. - CAV. PRE-TES. (Max. 60mm)	5-10 mm
- MERLONI...	5-10 mm
- MERLONI CON FUNZIONI STRUTTURALI...	5-25 mm
- MERLONI SENZA FUNZIONI STRUTTURALI...	5-10mm (Max. 30mm)
- CANTE, CANALIE E CORDELLI...	5-10 mm

COMMITTENTE:

**RFI**  
**RAI**  
**GRUPPO FERROVIARIO ITALIANO**  
**DIREZIONE PROGRAMMI INVESTIMENTI**  
**DIREZIONE INVESTIMENTI**  
**DIREZIONE INVESTIMENTI**  
**DIREZIONE INVESTIMENTI**  
**DIREZIONE INVESTIMENTI**

PROGETTAZIONE:

**ITALFERR**  
**GRUPPO FERROVIARIO ITALIANO**

**DIREZIONE TECNICA**  
**U.O. PRODUZIONE SUD - ISOLE**

**PROGETTO DEFINITIVO**  
**LINEA PESCARA - BARI**  
**RADDOPPIO DELLA TRATTA FERROVIARIA TERMOLI - LESINA**  
**(Infrastrutture strategiche legge n. 443/2001)**

**LOTTO 1: RIPALTA - LESINA**  
**OC - OPERE CIVILI**  
**OPERA DI PROTEZIONE CVF AUTOSTRADA A1 AL Km 5+246.13**  
**Pianta, profilo e sezioni**

SCALA: Varie

COMMESSA LOTTO FASE ENTE TIPO DOC. OPERA/DISCIPLINA PROGR. REV.

L1100 01 D 718 B2 OC01100 001 A

Rev.	Descrizione	Redatto	Data	Verificato	Data	Approvato	Data	Autore
A	Emissione esecutiva	M. Pirella	10/01/2014	L. Favari	10/01/2014	L. Favari	10/01/2014	Autore

File: L10001D78B2OC0100001A.dwg In. Etab.: X