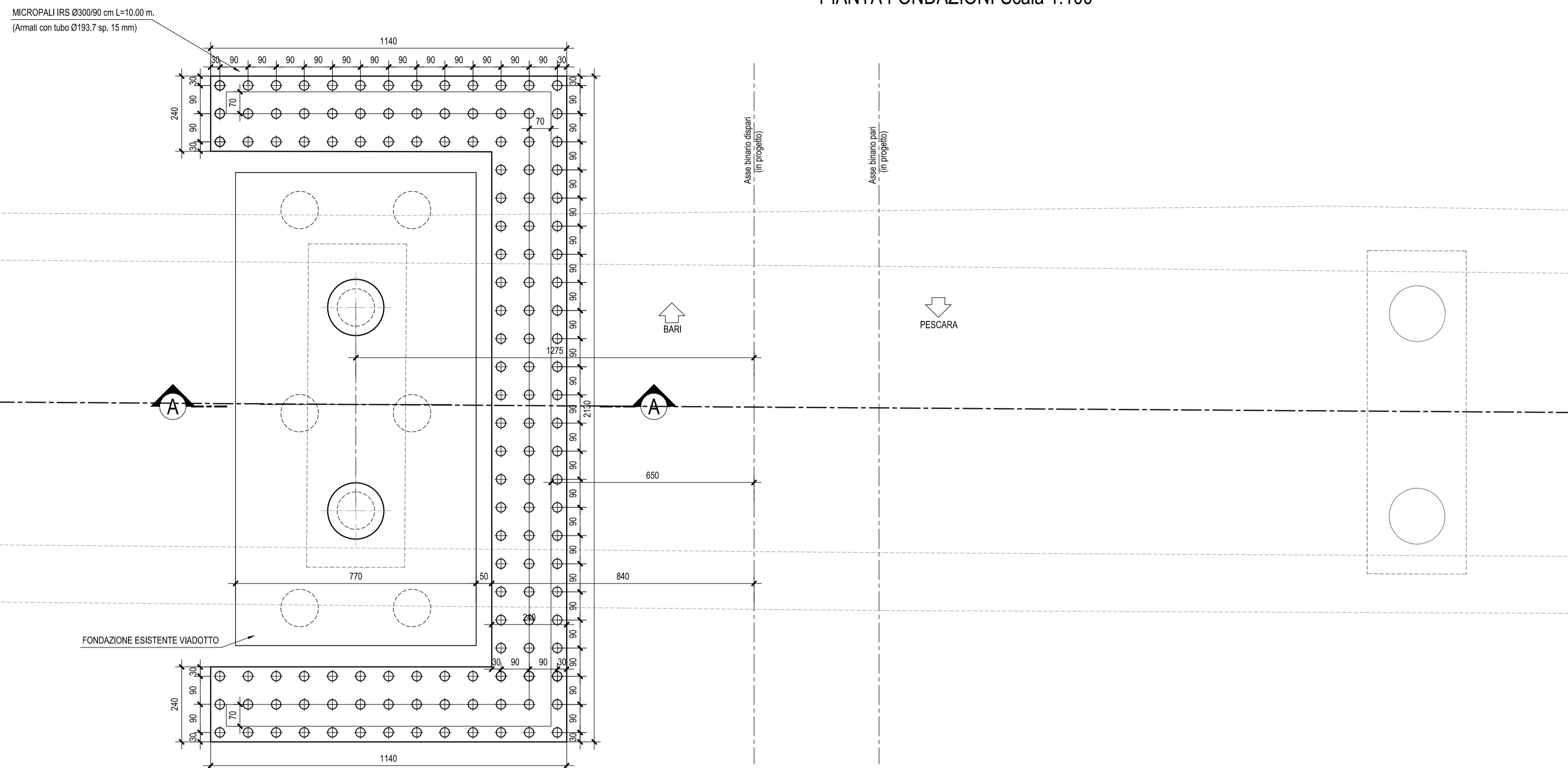
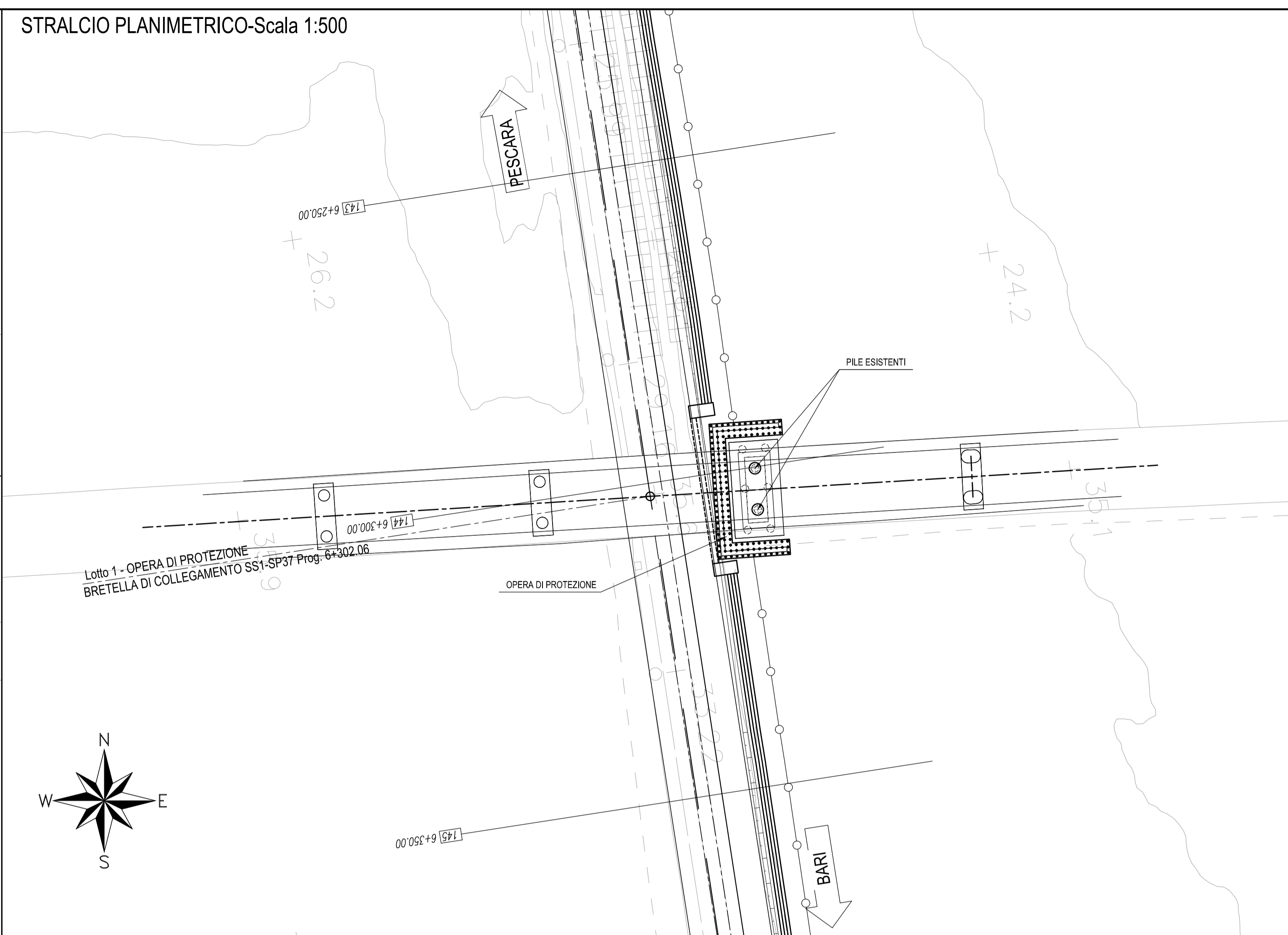


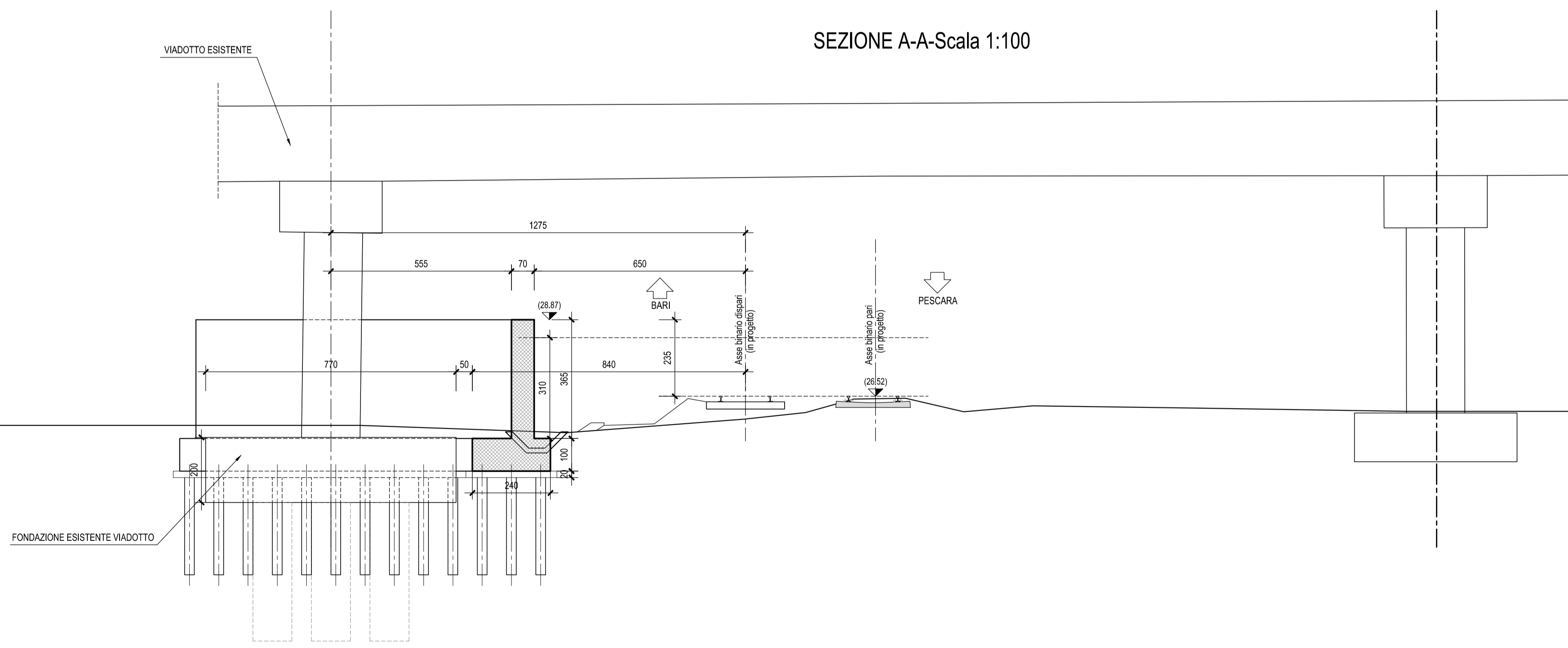
PIANTA FONDAZIONI-Scala 1:100



STRALCIO PLANIMETRICO-Scala 1:500



SEZIONE A-A-Scala 1:100



Incidenza armature : 130 Kg/ mc

TABELLA MATERIALI

CALCESTRUZZO

Classe di lavorabilità	Classe di resistenza minima (C _{16/f_{16k}})	Classe di esposizione (E ₁ a E ₅)	D _{max} (mm)	Campi di Impiego
S4-S5	C45/55	XC4	20	- Impalcati ed elementi in c.a.p. prefabbricati
S5	C45/55	XC4	20	- Impalcati ed elementi in c.a.p. gettati in opera
S4	C35/45	XC4	25	- Elementi prefabbricati in c.a. per strutture fuori terra
S4	C35/45	XC4	20	- Predalles con funzioni strutturali
S3-S4	C35/45	XC4	20	- Vele prefabbricate
S3-S4	C32/40	XC4	20	- Predalles senza funzioni strutturali
S3-S4	C32/40	XC4	25	- Canalette portacavi ed altri elementi prefabbricati senza funzioni strutturali
S4-S5	C32/40	XC4	25	- Impalcati in c.a. ordinari
S3-S4	C32/40	XC4	25	- Solette in c.a. gettate in opera in elevazione
S3-S4	C32/40	XC4	25	- Pile e spalle
S3-S4	C32/40	XC4	25	- Boggioni e pulvini
S3-S4	C32/40	XC4	25	- Strutture in c.a. in elevazione
S3-S4	C30/37	XA1	25	- Tombini a struttura scatolare e circolare
S3-S4	C30/37	XC3	25	- Muri di controripa/sottoscampo, solette scatolette, muri reggiponte e muri per opere di protezione CVF A14 e bretelle SS16-SP37
S3-S4	C25/30	XC2	25	- Solette di fondazione, fondazioni armate e piatte di varo
S3-S4	C25/30	XC2	25	- Canelle consolette e cordoli
S4-S5	C25/30	XC2	25	- Pali (di guardia o opere di sostegno), diaframmi e relativi cordoli di collegamento gettati in opera
S4-S5	C25/30	XC2	25	- Pali/diaframmi di fondazione gettati in opera
S3-S4	C28/35	XC3	25	- Fabbricati
---	C12/15	X0	---	- Magrone e riempimento di livellamento

ACCIAIO

ACCIAIO IN BARRE PER GETTI E RETI ELETTROSDALDATE	B450C f _{yk} 450N/mm ² f _{tk} 540N/mm ² 1.152 kg/m ³ c < 1.32 f _{yk} = tensione caratteristica di snervamento f _{tk} = tensione caratteristica di rottura
ACCIAIO ARMONICO DI TIPO STABILIZZATO PER TRAVI E TRAVERSI	Trefati Ø0,6" spk 1860MPa - f _{yk} (1) 1670MPa a trave
ACCIAIO PER ARMATURA MICROPALI	S275JR

LE CARATTERISTICHE DEI MATERIALI INDICATE IN TABELLA SONO REQUISITI MINIMI VALIDI PER TUTTO IL PROGETTO E DEVONO CONSIDERARSI SUPERATE DALLE PRESCRIZIONI RIPORTATE SUGLI ELABORATI DELLE SINGOLE OPERE, OVE PIU' RESTRITTIVE.

PRESCRIZIONI

COPRIFERRO NETTO

- PALI DI FONDAZIONE E PER PARATE, DIAFRAMMI	S=40 mm
- SOLETTE DI FONDAZIONE, FONDAZIONI ARMATE	S=40 mm
- OPERE IN ELEVAZIONE IN VEDA (PILE, SPALLE, BAZZELLI, PULVINI)	S=40 mm
- OPERE IN ELEVAZIONE CON SUPERFICIE INTERPRETE O NON SPEZZONABILI	S=40 mm
- SOLETTE DA PONTE - ESTRADOSSO	S=35 mm
- SOLETTE DA PONTE - INTRADOSSO (GETTO IN OPERA)	S=35 mm
- SOLETTE DA PONTE - INTRADOSSO (GETTO SU PREDALLES)	S=20 mm
- IMPALCATI - ARMATURA ORDINARIA	S=40 mm
- IMPALCATI IN C.A.P. - CAVI PRE-TESI	S=40 (S _{max} 50mm)
- IMPALCATI IN C.A.P. - CAVI POST-TESI	S=40 (S _{max} 60mm)
- VELETTE	S=30 mm
- PREDALLES CON FUNZIONI STRUTTURALI	S=25 mm
- PREDALLES SENZA FUNZIONI STRUTTURALI	S=20 (S _{max} 20mm)
- CANLETTE, CANLETTE E CORDOLI	S=40 mm

COMMITTENTE:

RFI
RETE FERROVIARIA ITALIANA
GRUPPO FERROVIE DELLO STATO ITALIANE
DIREZIONE INVESTIMENTI
DIREZIONE PROGRAMMI INVESTIMENTI
DIRETTRICE SUD - PROGETTO ADRIATICA

PROGETTAZIONE:

ITALEFERR
GRUPPO FERROVIE DELLO STATO ITALIANE

DIREZIONE TECNICA
U.O. PRODUZIONE SUD - ISOLE

PROGETTO DEFINITIVO
LINEA PESCARA - BARI
RADDOPPIO DELLA TRATTA FERROVIARIA TERMOLI - LESINA
(Infrastrutture strategiche legge n. 443/2001)

LOTTO 1: RIPALTA - LESINA
OC - OPERE CIVILI
OPERA DI PROTEZIONE BRETELLA DI COLLEGAMENTO SS16-SP 37 AL Km 6+302.06
Pianta, profilo e sezioni

SCALA:
1:100

COMMESSA	LOTTO	FASE	ENTE	TIPO DOC.	OPERA/DISCIPLINA	PROGR.	REV.
L1100	01	D	78	BA	OC02000	001	A

Rev.	Descrizione	Redatto	Data	Verificato	Data	Approvato	Data	Autorizzato Data
A	Emissione esecutiva	M. Perrino	Luglio 2016	L. Fanelli	Luglio 2016	[Signature]	Luglio 2016	[Signature]

File: L10001D78BAOC0200001A.dwg n. Elab.: X