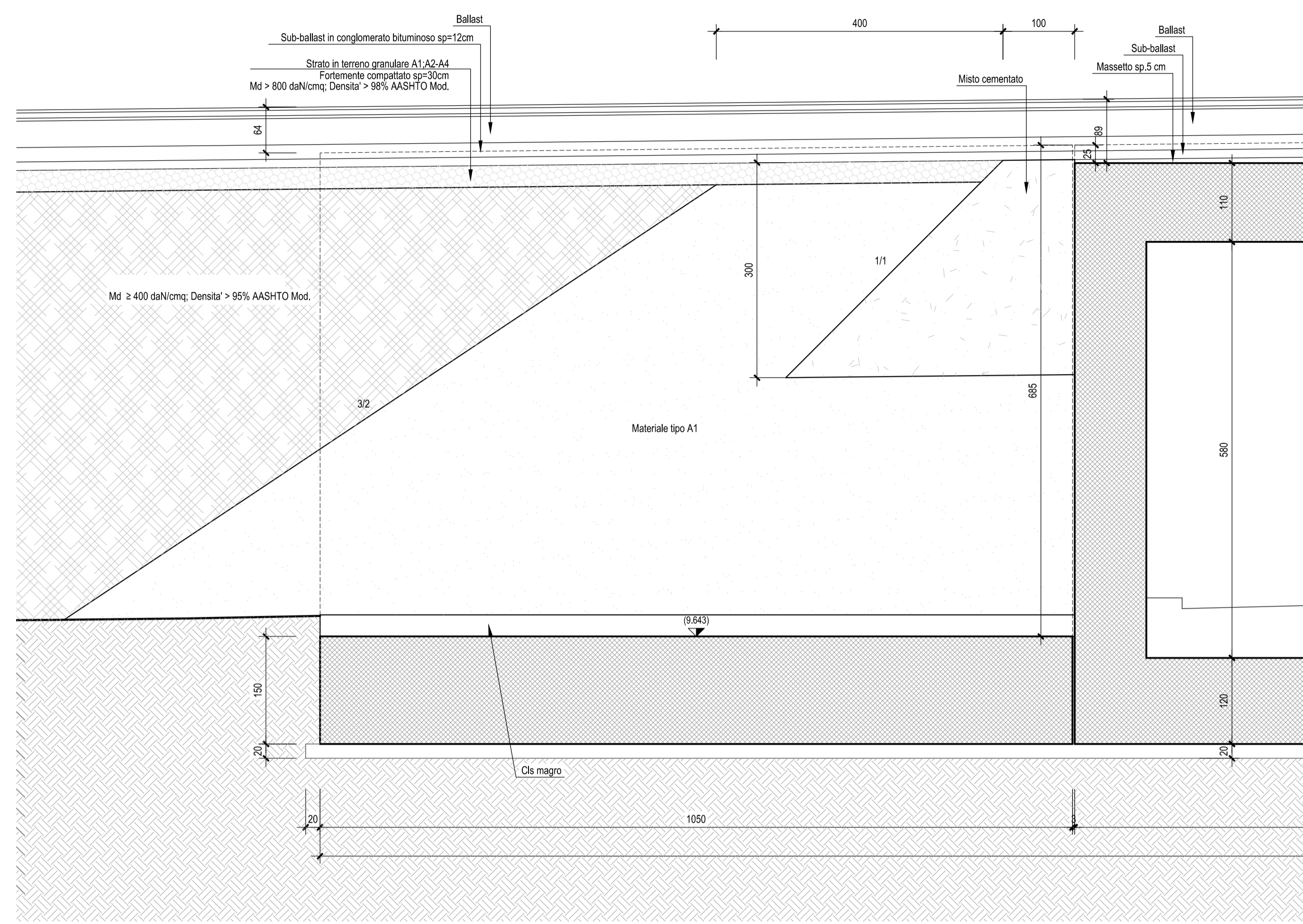
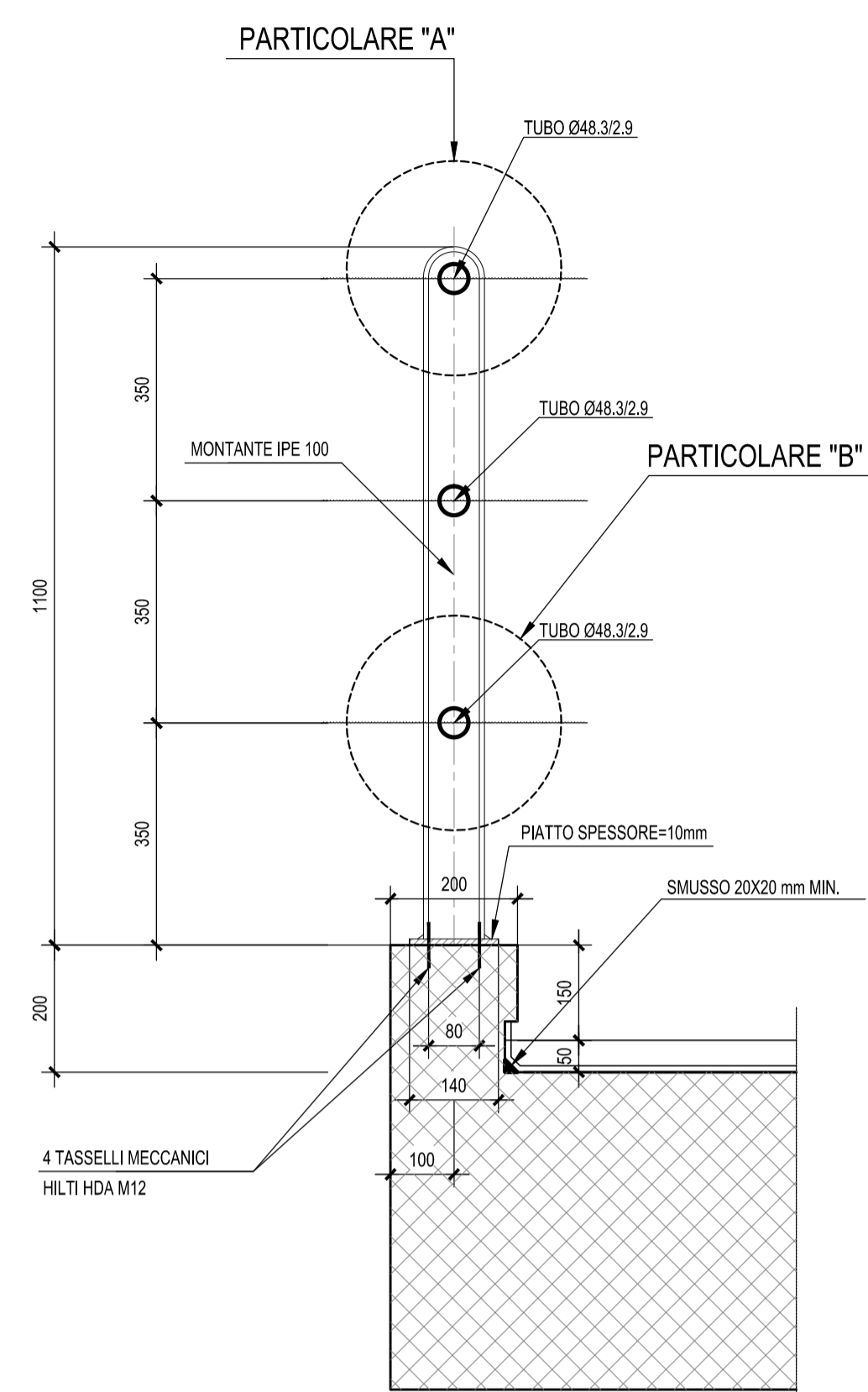


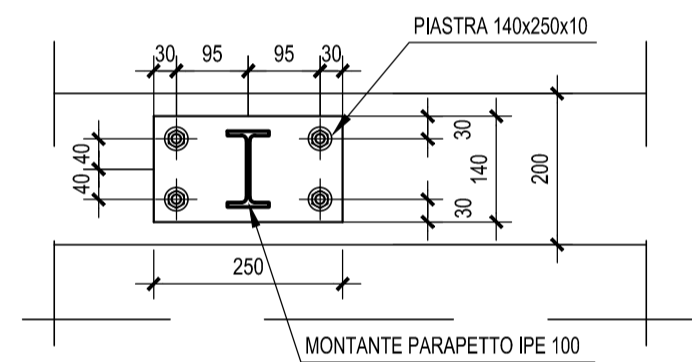
DETTAGLIO STRATI DI TRANSIZIONE-Scala 1:50



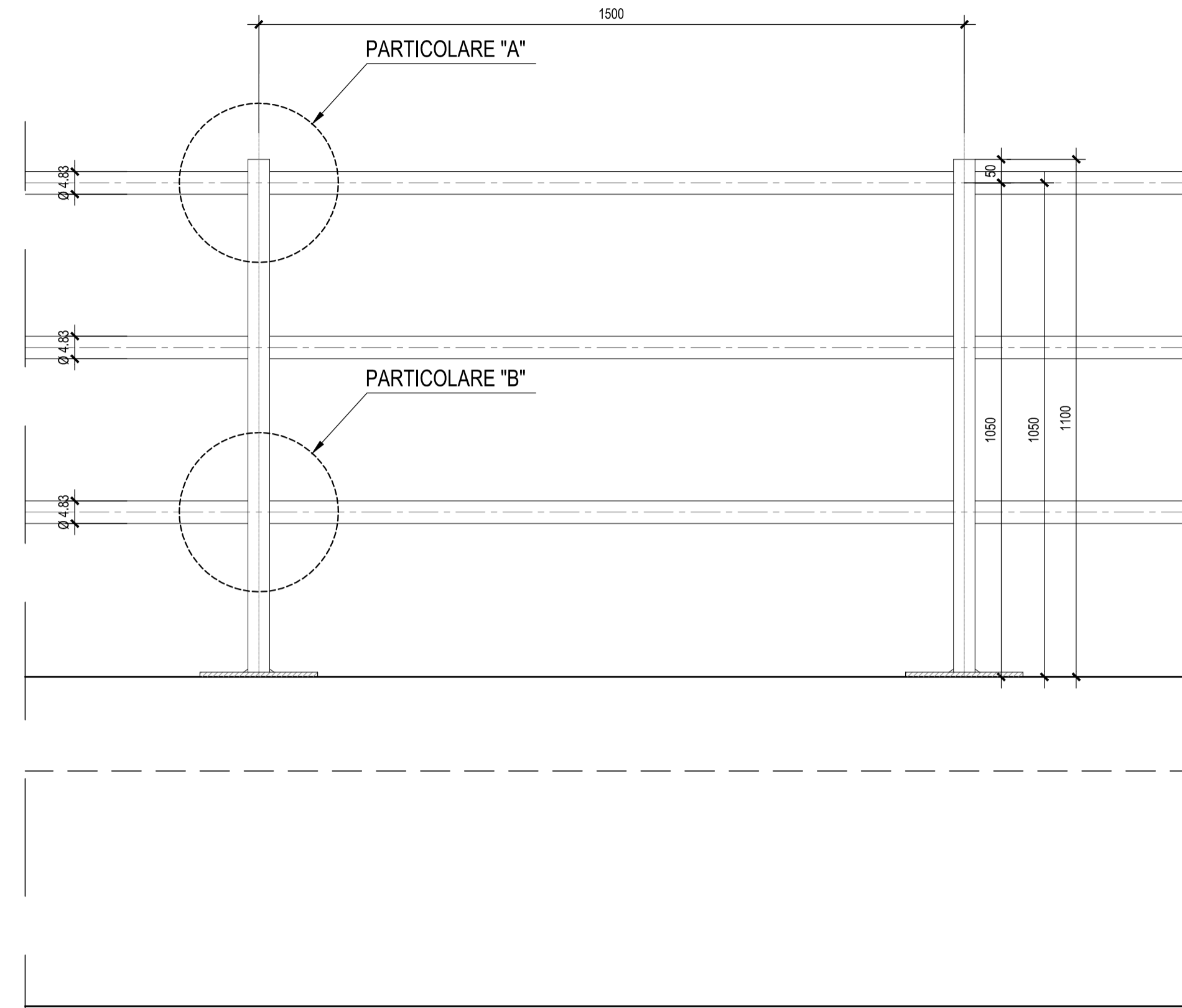
SEZIONE TRASVERSALE-Scala 1:10



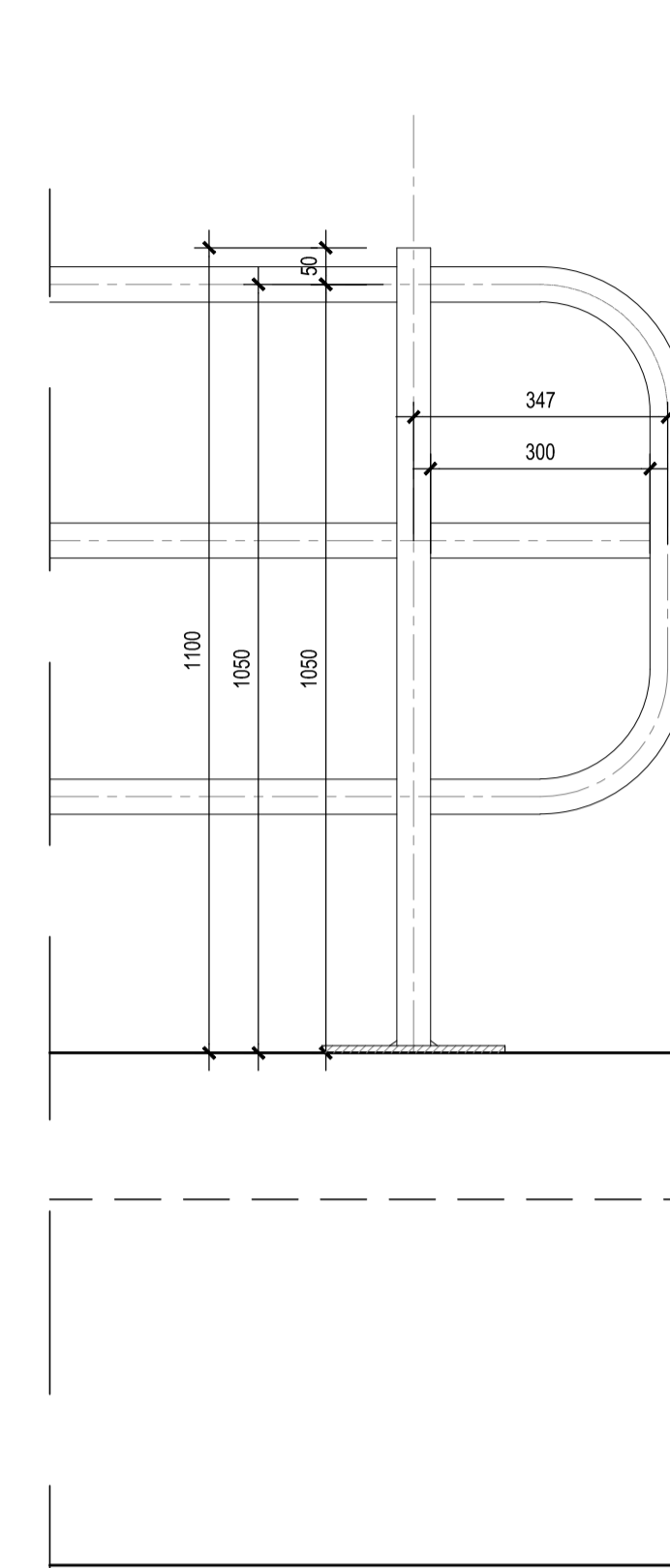
PIASTRA DI BASE DEL MONTANTE PER PARAPETTO-Scala 1:10



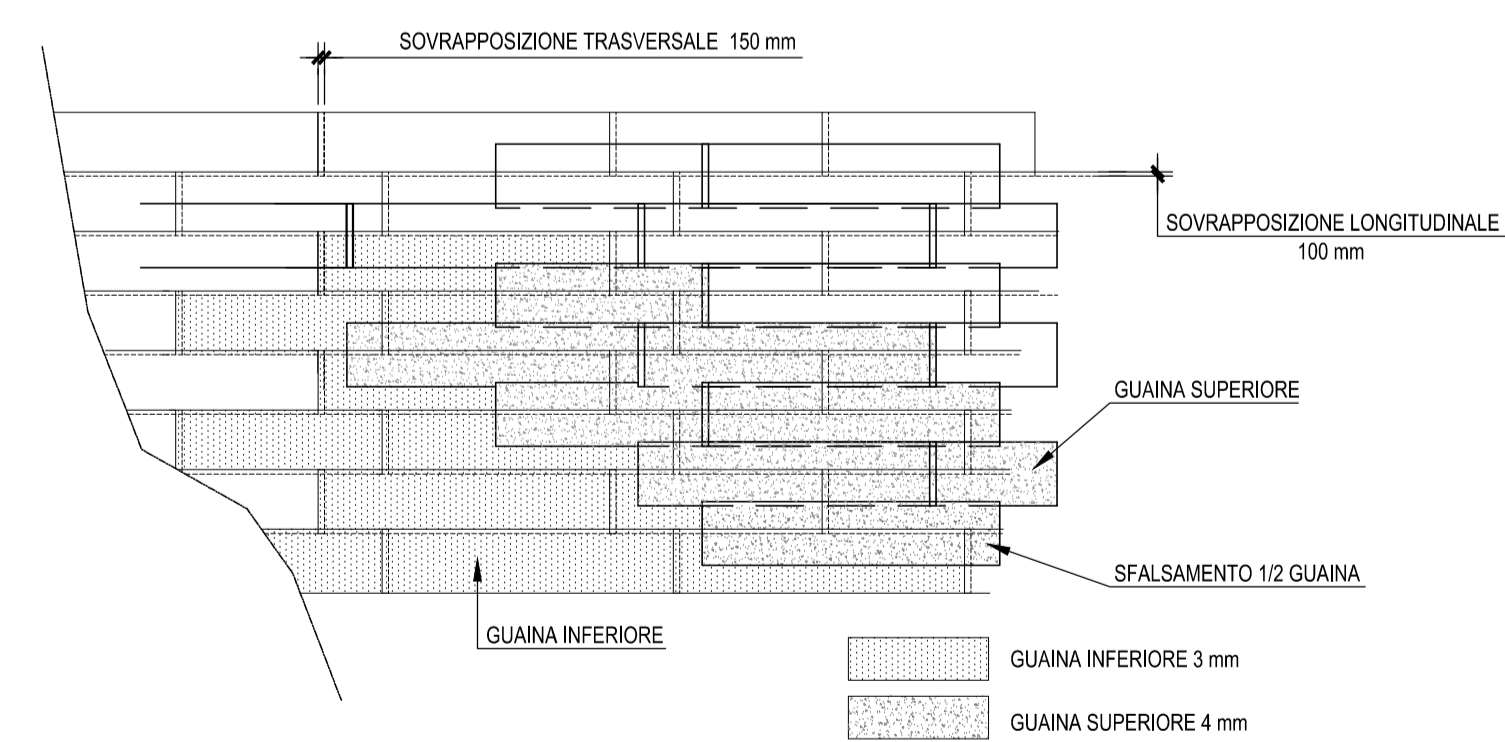
PROSPETTO PARAPETTO CORRENTE-Scala 1:10



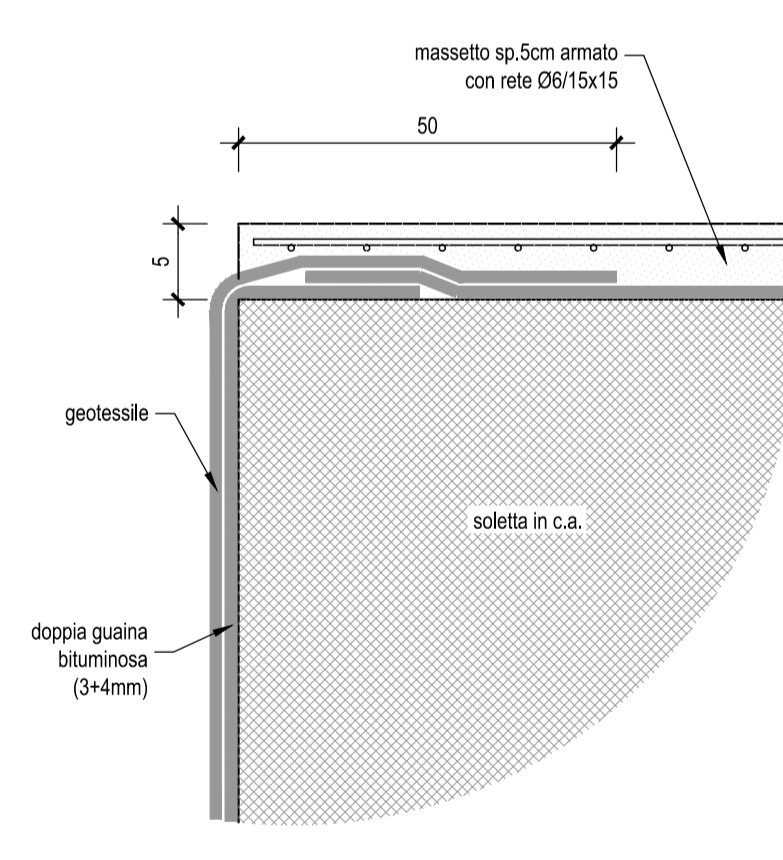
PROSPETTO TERMINALE PARAPETTO-Scala 1:10



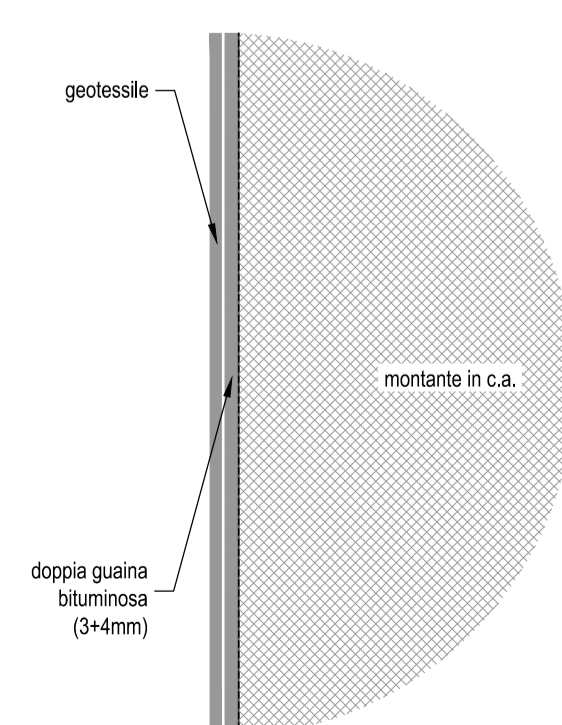
SCHEMA DI POSA IMPERMEABILIZZAZIONE-Scala 1:20



PARTICOLARE "1"-Scala 1:10



PARTICOLARE "2"-Scala 1:10



PARTICOLARE "3"-Scala 1:10

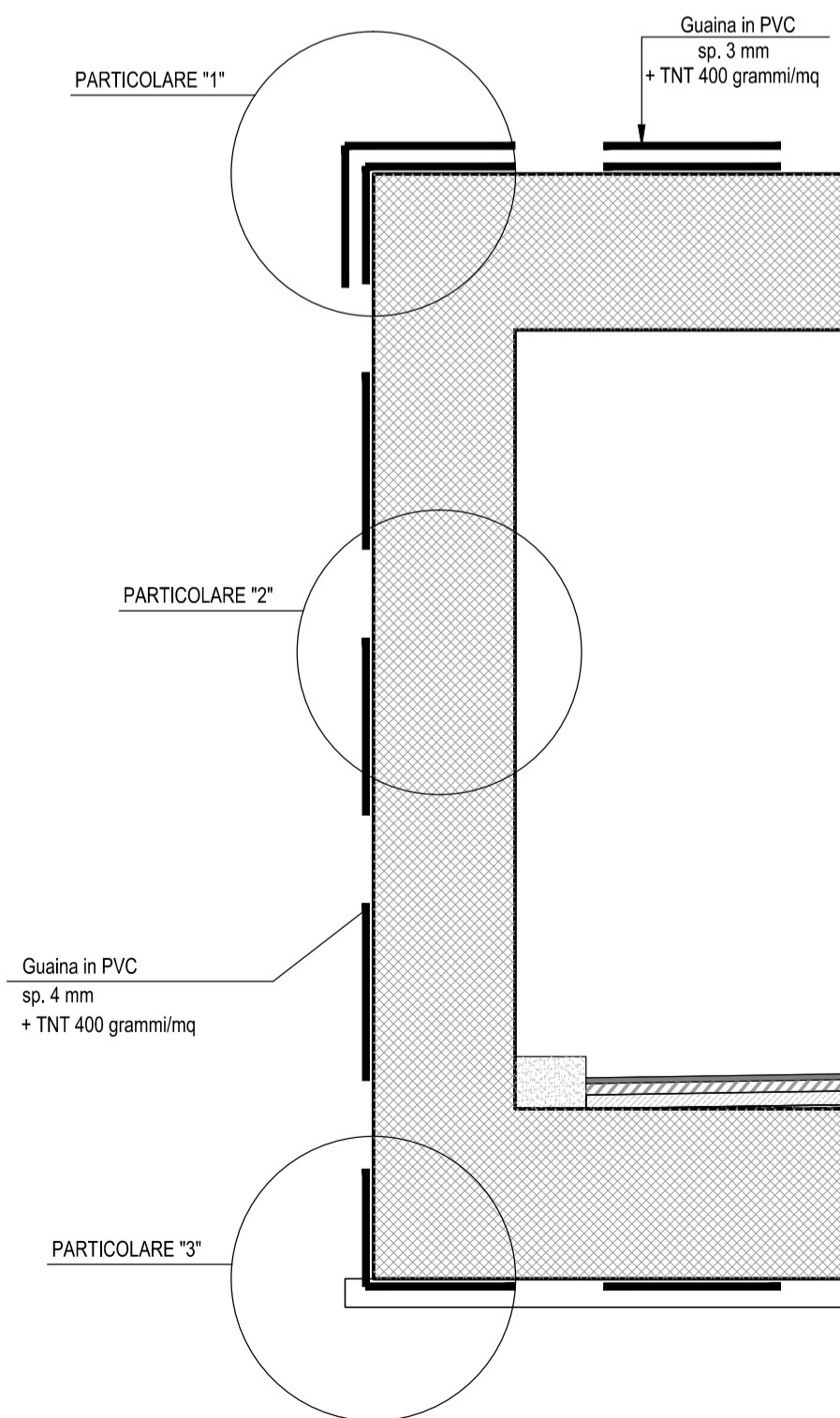
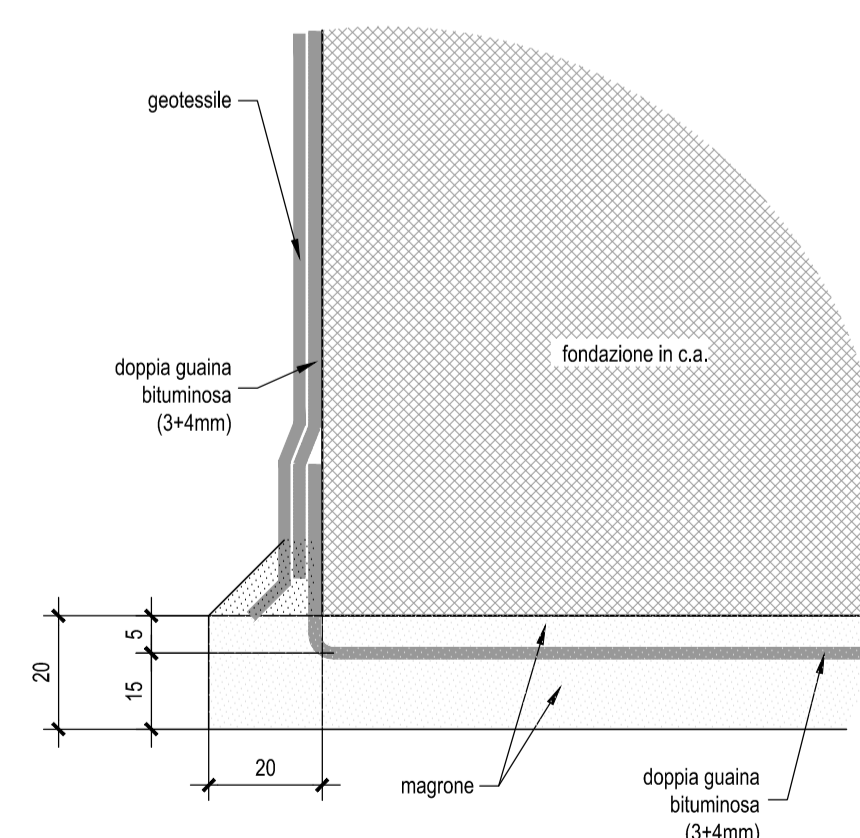


TABELLA MATERIALI

CALCESTRUZZO				
Classe di lavorabilità	Classe di resistenza min./max. (N/mm²)	Classe di esposizione (EN 12607)	Dimensioni (mm)	Campi di Impiego
S4-S5	C45/55	XC4	20	- Impalcati ed elementi in c.a.p. prefabbricati
S5	C45/55	XC4	20	- Impalcati ed elementi in c.a.p. gettati in opera
S4	C35/45	XC4	25	- Elementi prefabbricati in c.a. per strutture fuori terra
S4	C35/45	XC4	20	- Predalles con funzioni strutturali
S3-S4	C35/45	XC4	20	- Vellee prefabbricate
S3-S4	C32/40	XC4	20	- Predalles senza funzioni strutturali
S3-S4	C32/40	XC4	25	- Canalette portacavi ed altri elementi prefabbricati senza funzioni strutturali
S4-S5	C32/40	XC4	25	- Impalcati in c.a. ordinarî - Solette in c.a. gettate in opera in elevazione
S3-S4	C32/40	XC4	25	- File e spalle - Boggioni e pulvini - Strutture in c.a. in elevazione
S3-S4	C30/37	XA1	25	- Tombini a struttura scolabile e circolare
S3-S4	C30/37	XC3	25	- Muri di controripa/sottoscarpa, sottovia scotolari, muri reggipinta e muri per opere di protezione CIVI A14 e bretelle SS16-SP37
S3-S4	C25/30	XC2	25	- Solette di fondazione, fondazioni armate e piatte di varo
S3-S4	C25/30	XC2	25	- Cunelette canalite e cordoli
S4-S5	C25/30	XC2	25	- Pali di controripa/sovrascarpa, sottovia scotolari, diaframmi e relativi cordoli di collegamento gettati in opera
S4-S5	C25/30	XC2	25	- Pali/diaframmi di fondazione gettati in opera
S3-S4	C28/35	XC3	25	- Fabbicati
--	C12/15	X0	--	- Magrone e riempimento di livellamento

ACCIAIO

ACCIAIO IN BARRA PER GETTI E RETI ELETTROCALDATE	B40C N4+50sp; f <sub>yk</sub> =50sp 1.55; R <sub>yk</sub> /N <sub>k</sub> = 1.35 f <sub>k</sub> = tensione caratteristica di snervamento R <sub>k</sub> = tensione caratteristica di rottura
ACCIAIO ARMONICO DI TIPO STABILIZZATO PER TRAVI E TRAVERSI	Trafil 40.5" sp. 1800N <sub>k</sub> = f <sub>k</sub> (1) 1070N <sub>k</sub> a trave
ACCIAIO PER ARMATURA MICROPAI	S275R

LE CARATTERISTICHE DEI MATERIALI INDICATE IN TABELLA SONO REQUISITI MINIMI VALIDI PER TUTTO IL PROGETTO E DEVONO CONSERVARE SUPPORTE DALLE PRESCRIZIONI RIPORTATE SUGLI ELABORATI DELLE SINGOLE OPERE, OVE PIU' RESTRITTIVE.

PRESCRIZIONI

COPIFERRO NETTO

- PALI DI FONDAZIONE E PER PIRAMIDE, DIAFRAMMI.....	S=40 mm
- SOLETTE DI FONDAZIONE, FONDAZIONI ARMATE.....	S=40 mm
- OPERE IN ELEVAZIONE IN VISTA (FILE, SPALLE, BAGGIOLI, PULVINI).....	S=40 mm
- OPERE IN ELEVAZIONE CON SUPERFO INTERPATE O NON SPECIFICABILI.....	S=40 mm
- SOLETTE DA PONTE - ESTRAOSSO.....	S=35 mm
- SOLETTE DA PONTE - INTRAOSSO (GETTO IN OPERA).....	S=35 mm
- SOLETTE DA PONTE - INTRAOSSO (GETTO SU PREALLES).....	S=20 mm
- IMPALCATI - ARMATURA ORDINARIA.....	S=40 mm
- IMPALCATI IN C.A.P. - CAVI PRE-TESI.....	S=40mm (S <sub>max</sub> < 50mm)
- IMPALCATI IN C.A.P. - CAVI POST-TESI.....	S=40mm (S <sub>max</sub> < 60mm)
- VELLETE.....	S=20 mm
- PREALLES CON FUNZIONI STRUTTURALI.....	S=25 mm
- PREALLES SENZA FUNZIONI STRUTTURALI.....	S=20mm (S <sub>max</sub> < 20mm)
- CUNELETTE, CANALLETTE E CORDOLI.....	S=40 mm

COMMITTENTE:



PROGETTAZIONE:



DIREZIONE TECNICA  
U.O. PRODUZIONE SUD - ISOLE

PROGETTO DEFINITIVO  
LINEA PESCARA - BARI  
RADDOPPIO DELLA TRATTA FERROVIARIA TERMOLI - LESINA  
(Infrastrutture strategiche legge n. 443/2001)

LOTTO 1: RIPALTA - LESINA  
SL - OPERE MINORI  
SOTTOVIA AL Km 4+034.88  
Particolari costruttivi

SCALA:

Varie

COMMESSA LOTTO FASE ENTE TIPO DOC. OPERA/DISCIPLINA Progr. REV.

L100 01 D 78 BZ SL01010 003 A

Rev.	Descrizione	Redatto	Data	Verificato	Data	Approvato	Data	Autenticazione Data
A	Emissione esecutiva	M. Perino	Luglio 2016	L. Favari	Luglio 2016	[Firma]	Luglio 2016	[Firma]