

COMMITTENTE:



**DIREZIONE INVESTIMENTI  
DIREZIONE PROGRAMMI INVESTIMENTI  
DIRETTRICE SUD - PROGETTO ADRIATICA**

PROGETTAZIONE:



**DIREZIONE TECNICA  
U.O. PRODUZIONE SUD E ISOLE**

**PROGETTO DEFINITIVO**

**LINEA PESCARA - BARI  
RADDOPPIO DELLA TRATTA FERROVIARIA TERMOLI-LESINA  
(Infrastrutture strategiche legge n. 443/2001)**

**Lotto 1: Ripalta- Lesina**

**SI- SERVIZI INTERFERENTI  
RELAZIONE GENERALE DELLE INTERFERENZE**

SCALA:

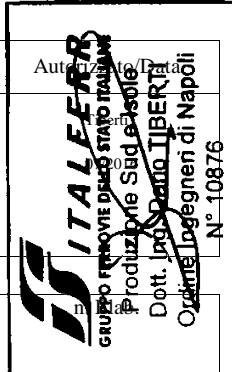
---

COMMESSA    LOTTO    FASE    ENTE    TIPO DOC.    OPERA / DISCIPLINA    PROGR.    REV.

**LI00    01    D    78    RH    SI0000    001    A**

Revis.	Descrizione	Redatto	Data	Verificato	Data	Approvato	Data	Aut. (firma)
A	EMISSIONE	L.Fanelli	07/2016	A.Pagano	07/2016	F.Gemone <i>F. Gemone</i>	07/2016	<i>F. Gemone</i>

File: LI0001D78RHSI000001A.doc



**SI – SERVIZI INTERFERENTI**
**Relazione generale delle interferenze**

COMMESSA	LOTTO	FASE CODIFICA DOCUMENTO	REV.	FOGLIO
LI00	01	D78 RH SI00000001	A	2 DI 35

**INDICE**

<b>1</b>	<b>INTRODUZIONE .....</b>	<b>3</b>
<b>2</b>	<b>NORMATIVA DI RIFERIMENTO .....</b>	<b>4</b>
<b>3</b>	<b>DESCRIZIONE DELL'INFRASTRUTTURA FERROVIARIA.....</b>	<b>5</b>
<b>4</b>	<b>ELENCO DELLE INTERFRENZE .....</b>	<b>9</b>
4.1	LINEA ELETTRICA AEREA MT- ENEL AL KM 0+750.....	12
4.2	LINEA ELETTRICA AEREA MT – ENEL AL KM 3+445 .....	14
4.3	CONDOTTE IDRICHE CONSORZIO DELLA CAPITANATA DA KM 3+570 A KM 4+400 (φ 350-125-225) .....	16
4.4	CONDOTTE IDRICHE CONSORZIO DELLA CAPITANATA AL KM 4+400 (φ 150-200-600).....	19
4.5	CONDOTTA IDRICA CONSORZIO DELLA CAPITANATA AL KM 4+400 (φ 800).....	21
4.6	LINEA ELETTRICA AEREA MT – ENEL AL KM 4+400 .....	23
4.7	CONDOTTA IDRICA ACQUEDOTTO PUGLIESE AL KM 4+443 (φ 400).....	25
4.8	CONDOTTE IDRICHE CONSORZIO DELLA CAPITANATA DA KM 4+609 AL KM 5+105 (φ 125-150) .....	27
4.9	CONDOTTE IDRICHE CONSORZIO DELLA CAPITANATA DA KM 5+163 AL KM 6+767 (φ225-300-175).....	29
<b>5</b>	<b>RISOLUZIONE INTERFERENZE.....</b>	<b>33</b>
<b>6</b>	<b>EVENTUALI DEROGHE AL DM 04/04/2014 “NORME TECNICHE PER GLI ATTRAVERSAMENTI ED I PARALLELISMI DI CONDOTTE E CANALI CONVOGLIANTI LIQUIDI E GAS CON FERROVIE ED ALTRE LINEE DI TRASPORTO”.....</b>	<b>34</b>
6.1	CONDOTTA IDRICA CONSORZIO DELLA CAPITANATA AL KM 4+400 (φ 800).....	34
6.2	CONDOTTA IDRICA ACQUEDOTTO PUGLIESE AL KM 4+443 (φ 400).....	34
6.3	CONDOTTE IDRICHE CONSORZIO DELLA CAPITANATA DA KM 4+609 AL KM 5+105 (φ 125-150).....	35

## 1 INTRODUZIONE

Il presente documento viene emesso nell'ambito della redazione degli elaborati tecnici riguardanti la "Progettazione Definitiva del Raddoppio della Linea Ferroviaria PESCARA-BARI nella tratto Termoli-Lesina", in relazione agli interventi di potenziamento delle Infrastrutture nazionali previste dalla legge n. 443/2001.

In particolare, oggetto della presente relazione è il Lotto 1 (Raddoppio Ripalta-Lesina) che è compreso tra le progressive chilometriche della linea storica pK(i) 464+268 e pK(f) 471+228, comprese tra l'attuale PM di Ripalta (inclusa) e la stazione di Lesina (esclusa) ed interessa solo il territorio della Regione Puglia nei comuni di Lesina e Serracapriola, provincia di Foggia.

Il progetto preliminare, costituente dato di base della progettazione definitiva, è stato approvato con prescrizioni in data 28/01/2015 con la Delibera n°2/2015. Per l'iter approvativo del progetto si faccia riferimento alla relazione generale (elaborato LI0001D05RGMD0000001A).

L'intervento sarà realizzato per fasi costruttive per permettere il mantenimento dell'esercizio ferroviario e garantire le minime soggezioni possibili sia alla circolazione ferroviaria che alla circolazione stradale interferente.

Oggetto della presente relazione è la descrizione delle interferenze della linea in progetto con i sottoservizi esistenti (acquedotti, gasdotti, elettrodotti ecc.) e degli interventi previsti in progetto per la loro risoluzione.

**SI – SERVIZI INTERFERENTI****Relazione generale delle interferenze**

COMMESSA	LOTTO	FASE CODIFICA DOCUMENTO	REV.	FOGLIO
LI00	01	D78 RH SI00000001	A	4 DI 35

## 2 NORMATIVA DI RIFERIMENTO

I principali riferimenti normativi sono i seguenti:

[N.1]. Norme Tecniche per le Costruzioni - D.M. 14-01-08 (NTC-2008);

[N.2]. Circolare n. 617 del 2 febbraio 2009 - Istruzioni per l'Applicazione Nuove Norme Tecniche Costruzioni di cui al Decreto Ministeriale 14 gennaio 2008;

[N.3]. Regolamento (UE) N.1299/2014 del 18 novembre 2014 della Commissione Europea. Relativo alle specifiche tecniche di interoperabilità per il sottosistema "infrastruttura" del sistema ferroviario dell'Unione Europea.

[N.4]. Eurocodici EN 1991-2: 2003/AC:2010.

[N.5]. RFI DTC SICS MA IFS 001 A del 29-12-15 - Manuale di Progettazione delle Opere Civili.

[N.6]. RFI DTC SICS SP IFS 001 B del 24-12-15 – Capitolato generale tecnico di Appalto delle opere civili.

[N.7]. DM 04/04/2014 "Norme tecniche per gli attraversamenti ed i parallelismi di condotte e canali convoglianti liquidi e gas con ferrovie ed altre linee di trasporto".

### **3 DESCRIZIONE DELL'INFRASTRUTTURA FERROVIARIA**

Il Lotto in oggetto, denominato “Ripalta-Lesina”, presenta uno sviluppo di 6844 m e interessa il solo territorio pugliese nei comuni di Lesina e Serracapriola, provincia di Foggia.

La progressivazione parte, a nord, dal km 0+000,00 (coincidente con il km 464+268 della linea storica) e termina, a sud, al km 6+844 (coincidente con il km 471+228 della linea storica).

Procedendo da Nord verso Sud, si ha dapprima un tratto di affiancamento alla linea esistente fino alla prog. 2+250 circa.

In tale zona si ha un primo tratto di 54 m in rilevato (RI01), una trincea (TR01) di circa 220 m fino all'interferenza idraulica Fosso Olivella 2 (pk 0+250.00) dove è prevista la realizzazione del nuovo tombino a tre canne per la risoluzione idraulica del Fosso Olivella 2 con la relativa sistemazione idraulica dell'alveo.

Alla pk 0+264 inizia un secondo tratto in rilevato (RI02) di circa 510 m, in tale tratto dell'opera si prevede l'allargamento della sede in mezzacosta per il doppio binario e la realizzazione di 8 tombini di trasparenza idraulica. Tale scelta progettuale deriva dallo studio bidimensionale idrologico realizzato per la piana che pone in risalto l'effetto di esondazione del Fosso Olivella 2 per tempi di ritorno di 300 anni che necessita di trasparenza verso mare (relativamente alla linea ferroviaria) e del rigurgito da mare verso monte dell'esondazione del fiume Fortore, per maggiori informazioni si rimanda agli elaborati specifici.

A pK 0+650 circa la linea in progetto sottopassa il cavalcaferrovia esistente (già realizzato con doppia sede). A Successivamente a pK 0+825 si trova il PM di Ripalta di recente realizzazione e che verrà modificato sia come sovrastruttura ferroviaria che come segnalamento. La funzione di PM è stata delocalizzata dalla ex stazione di Ripalta a seguito delle continue esondazioni del Fortore, che invadono la sede ferroviaria con conseguente interruzione della linea adriatica.

Alle spalle del fabbricato che ospita il PM è stata delocalizzata la SSE. Tale SSE verrebbe a sostituire l'attuale SSE di Ripalta (distante circa 3 km) che si trova in una zona a rischio esondazione.

Procedendo da pK 0+825 a pK 1+750 il progetto prevede la realizzazione del doppio binario su sede esistente.

Dalla pk 1+875 alla pk 2+010 la linea ferroviaria sovrappassa il fiume Fortore con un viadotto esistente già predisposto per accogliere il doppio binario.

L'area di golena del fiume Fortore è oggetto della realizzazione di opere di arginatura a monte rispetto alla esistente linea ferroviaria, argini in sinistra e destra idraulica, con committenza della Regione Puglia. Le mutate condizioni idrologiche che tali opere inducono e le verifiche bidimensionali realizzate producono la necessità di opere di trasparenza ai due lati del viadotto esistente ubicati in modo da non compromettere le condizioni preesistenti della struttura del viadotto. Sono previsti 6 tombini in sinistra idraulica e 10 tombini in

sinistra idraulica. La descrizione dettagliata delle opere in questione è riportata nella relazione idrologica specialistica (Relazione Idrologica - LI0001D11RIID0001001A).

Sempre per motivi idraulici, in questo lotto, a Sud dell'esistente viadotto sul Fortore, si prevede una variante piano-altimetrica al tracciato esistente, con sviluppo in viadotto di 1175m ("Viadotto Ripalta"). Tale viadotto costituisce l'opera d'arte maggiore del lotto 1 e la sua descrizione di dettaglio viene riportata nella Relazione tecnica descrittiva specialistica LI0001D09ROVI0100001A.

L'immagine seguente riporta la ex stazione di Ripalta durante l' esondazione del Fortore.



**Figura 1. La ex stazione di Ripalta durante l' esondazione del Fortore. In basso a destra il binario sormontato dall'acqua**

Verso Sud, la linea prosegue in rilevato (RI05-RI06) per riposizionarsi in affiancamento al binario esistente prima del sotto-attraversamento della A14, già predisposto per accogliere il binario di raddoppio. In tale tratto l'altezza del rilevato di progetto consente l'inserimento di un sottovia stradale per la risoluzione del PL alla pk 4+034.80.

Nel tratto di linea posto al di sotto dell'esistente viadotto dell'autostrada A14 è necessario predisporre un'opera a protezione delle pile intermedie. L'opera prevista in questa fase progettuale è un muro ad U la cui fondazione viene posta al di sotto della sede ferroviaria definitiva. A tal fine, in tale zona è prevista la realizzazione del nuovo rilevato per fasi. Verrà prima realizzata una variante provvisoria che, in corrispondenza del viadotto dell'A14, consente di traslare la sede dal lato del futuro binario dispari. Spostato l'esercizio sul tracciato provvisorio verrà realizzata la prima parte dell'opera di protezione posta in corrispondenza del futuro binario pari.

Una volta attivato il binario pari nella sua posizione definitiva, si provvederà al completamento dell'opera di protezione posta al di sotto del futuro binario dispari. Si riporta di seguito un'immagine del CVF A14 oggetto della descritta opera di protezione delle pile.



**Figura 2.CVF autostrada A14**

Nel tratto finale dell'intervento, a valle dell'autostrada A14, il progetto prevede la realizzazione del raddoppio in affiancamento al binario esistente, a 4m di interasse da quest'ultimo.

In tale zone si prevede un'ulteriore opera di protezione per la pila della bretella di collegamento SS16 – SP37 (vedi foto seguente) con un muro di protezione su micropali.

**SI – SERVIZI INTERFERENTI**

**Relazione generale delle interferenze**

COMMESSA	LOTTO	FASE CODIFICA DOCUMENTO	REV.	FOGLIO
LI00	01	D78 RH SI00000001	A	8 DI 35



**Figura 3. Bretella di collegamento SS16 – SP37**

Inoltre, alla pk 5+755 e 6+712, si prevedono le risoluzioni delle interferenze idrauliche rispettivamente con il Fosso Capoposta e Pontonicchio con deviazione del canale attraverso la realizzazione di un tombino scatolare a spinta e con la relativa risistemazione idraulica.

Il progetto prevede, insieme agli interventi infrastrutturali ferroviari e civili, interventi relativi alla trazione elettrica, che intervengono sulla linea e sugli impianti di Ripalta e Lesina, adeguandoli opportunamente alle nuove specifiche ferroviarie, interventi sugli impianti di segnalamento e sicurezza sulla linea e sugli impianti limitrofi, interventi sulle alimentazioni elettriche civili e per la trazione ferroviaria.



**SI – SERVIZI INTERFERENTI**
**Relazione generale delle interferenze**

COMMESSA	LOTTO	FASE CODIFICA DOCUMENTO	REV.	FOGLIO
LI00	01	D78 RH SI00000001	A	9 DI 35

**4 ELENCO DELLE INTERFRENZE**

Le interferenze della linea in progetto con i sottoservizi pubblici esistenti sono stati rilevati visivamente tramite sopralluoghi e riportati nelle planimetrie di progetto delle interferenze ovvero nei seguenti elaborati:

Descrizione Elaborato	COD. DOC.				LOTTO		FASE	ENTE			TIP. DOC.		OPERA/DISCIPLINA					PROGR.			REV.	
	1	2	3	4	5	6	7	8	9	10	11	12	13	14	15	16	17	18	19	20	21	
Planimetria con l'individuazione di tutte le interferenze - Tav 1 di 4	L	I	0	0	0	1	D	7	8	P	6	S	I	0	0	0	0	0	0	0	1	A
Planimetria con l'individuazione di tutte le interferenze - Tav 2 di 4	L	I	0	0	0	1	D	7	8	P	6	S	I	0	0	0	0	0	0	0	2	A
Planimetria con l'individuazione di tutte le interferenze - Tav 3 di 4	L	I	0	0	0	1	D	7	8	P	6	S	I	0	0	0	0	0	0	0	3	A
Planimetria con l'individuazione di tutte le interferenze - Tav 4 di 4	L	I	0	0	0	1	D	7	8	P	6	S	I	0	0	0	0	0	0	0	4	A

Inoltre sono stati interessati gli enti gestori delle interferenze sia tramite contatti formali (lettere di invio del censimento delle interferenze relative al Progetto Definitivo del Viadotto Ripalta del 2010 e Progetto Preliminare della Termoli- Lesina Lotto 1 del 2013) che informali.

Si riporta di seguito l'elenco delle interferenze rilevate dal km 0+000,00 (coincidente con il km 464+268 della linea storica) al km 6+844 (coincidente con il km 471+228 della linea storica).

**SI – SERVIZI INTERFERENTI**
**Relazione generale delle interferenze**

COMMESSA	LOTTO	FASE CODIFICA DOCUMENTO	REV.	FOGLIO
LI00	01	D78 RH SI00000001	A	10 DI 35

Progressiva (Km)	Tipologia interferenza	Comune	Ente Gestore	Caratteristiche costruttive e dimensionali	Risoluzione a cura Ente Gestore	Risoluzione prevista nel PD	Note
0+750	Linea elettrica aerea MT	Serracapriola (FG)	Enel	Linea elettrica aerea	SI		La linea aerea ed i sostegni della stessa risultano interferenti con il futuro piazzale della nuova SSE.
3+445	Linea elettrica aerea MT	Lesina (FG)	Enel	Linea elettrica aerea	SI		La linea aerea attraversa l'attuale sede ferroviaria nel tratto in cui verrà realizzato in variante di tracciato il viadotto Ripalta.
da 3+570 a 4+400	Condotte idriche	Lesina (FG)	Consorzio della Capitanata	Tubazioni irrigue in acciaio interrate con idranti $\phi$ 350-125-225		SI	Le condotte idriche sono posizionate parallelamente all'attuale linea FS lato valle- mare ed interferiscono solo con la nuova viabilità NV01.
4+400	Condotte idriche	Lesina (FG)	Consorzio della Capitanata	Tubazioni irrigue in acciaio interrate con idranti $\phi$ 150-200-600		SI	Le condotte idriche interferiscono con la nuova viabilità NV01 lato valle- mare.
4+400	Condotta idrica	Lesina (FG)	Consorzio della Capitanata	Tubazione in acciaio $\phi$ 800		SI	L'attuale tubazione $\phi$ 800 attraversa perpendicolarmente la linea FS esistente.
4+400	Linea elettrica aerea MT	Lesina (FG)	Enel	Linea elettrica aerea	SI		La linea aerea interferisce con la sistemazione della sede stradale della nuova viabilità NV01 lato valle- mare.
4+443	Condotta idrica	Lesina (FG)	Acquedotto Pugliese	Tubazione in acciaio $\phi$ 400		SI	L'attuale tubazione $\phi$ 400 attraversa perpendicolarmente la linea FS esistente.
da 4+609 a 5+105	Condotta idrica	Lesina (FG)	Consorzio della Capitanata	Tubazioni irrigue in acciaio interrate con idranti $\phi$ 125-150		SI	La tubazione è parallela all'attuale sede FS lato monte; interferisce con la nuova sede FS prevista in progetto.
da 5+163 a 6+767	Condotte idriche	Lesina (FG)	Consorzio della Capitanata	Tubazioni irrigue in acciaio interrate con idranti $\phi$ 250-300-225-150-175-200			Le condotte idriche sono posizionate parallelamente all'attuale linea FS lato valle- mare ed non interferiscono con le opere in progetto ad eccezione dei fossi Capoposta e Pontonicchio.

**SI – SERVIZI INTERFERENTI**
**Relazione generale delle interferenze**

COMMESSA	LOTTO	FASE CODIFICA DOCUMENTO	REV.	FOGLIO
LI00	01	D78 RH SI00000001	A	11 DI 35

Progressiva (Km)	Tipologia interferenza	Comune	Ente Gestore	Caratteristiche costruttive e dimensionali	Risoluzione a cura Ente Gestore	Risoluzione prevista nel PD	Note
5+755	Condotta idrica	Lesina (FG)	Consorzio della Capitanata	Tubazione irrigua in acciaio interrata $\phi$ 300			Dai dati disponibile la tubazione risulta interferente planimetricamente con la sistemazione del fosso Capoposta al km 5+755 . In sede di CdS è da verificare con l'ente gestore l'effettiva interferenza, con il posizionamento georeferenziato planolattimetrico della tubazione, e se necessario si condividerà l'intervento di risoluzione.
6+300	Condotte idriche	Lesina (FG)	Consorzio della Capitanata	Tubazioni irrigue in acciaio interrata con idranti $\phi$ 300-150			Non è possibile verificare l'interferenza per mancanza dell'esatto posizionamento della tubazione. In sede di CdS è da verificare con l'ente gestore la possibile interferenza con l'opera di protezione della pila della bretella SS16- SP37.
6+712	Condotte idriche	Lesina (FG)	Consorzio della Capitanata	Tubazioni irrigue in acciaio interrata $\phi$ 200-300			Dai dati disponibile le tubazioni risultano interferenti planimetricamente con la sistemazione del fosso Pontonicchio al km 6+712 . In sede di CdS è da verificare con l'ente gestore l'effettiva interferenza, con il posizionamento georeferenziato planolattimetrico delle tubazioni, e se necessario si condividerà l'intervento di risoluzione.

Di seguito si riporta per ogni interferenza un estratto della planimetria delle interferenze e relative foto.

**SI – SERVIZI INTERFERENTI**

Relazione generale delle interferenze

COMMESSA  
LI00

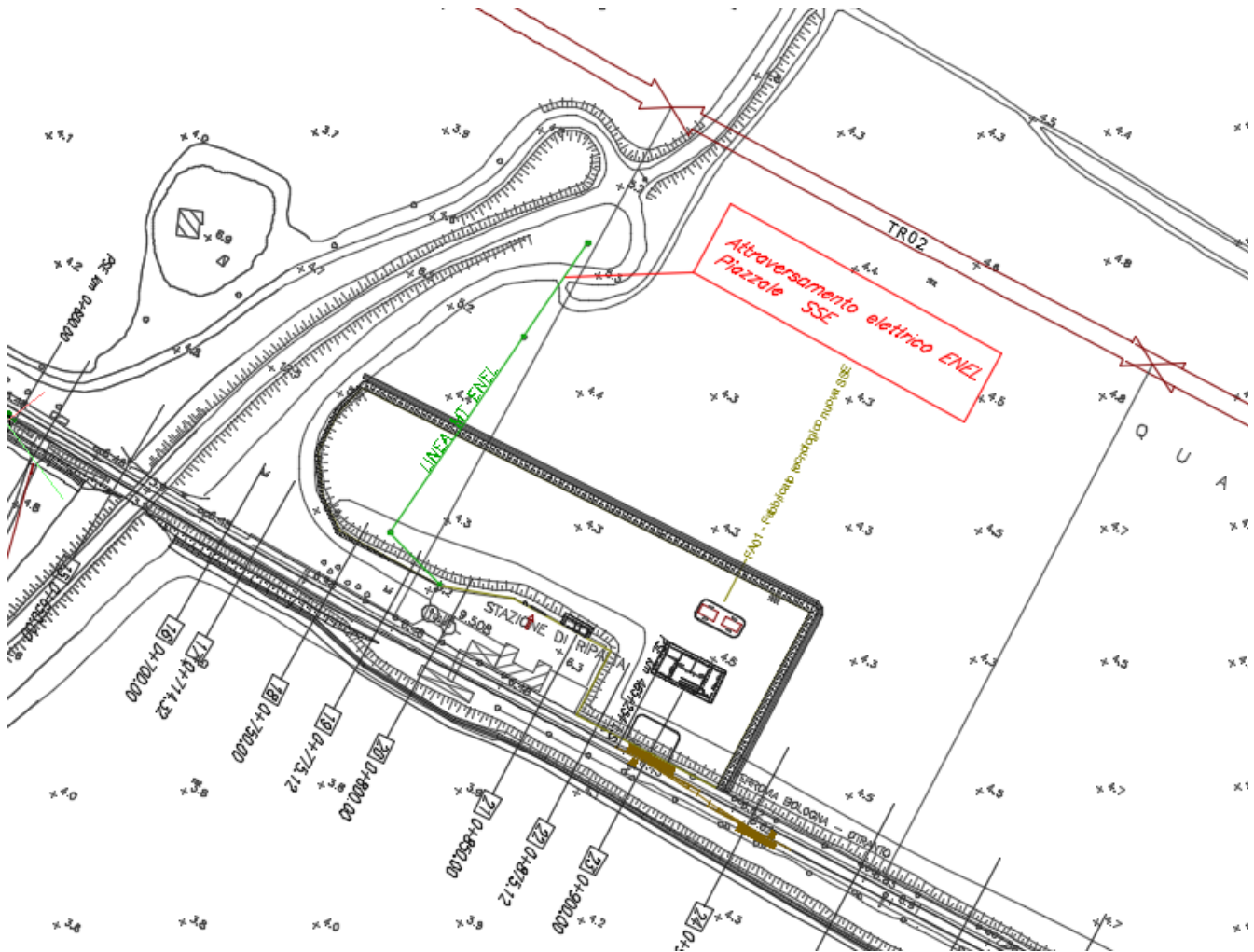
LOTTO  
01

FASE CODIFICA DOCUMENTO  
D78 RH SI00000001

REV.  
A

FOGLIO  
12 DI 35

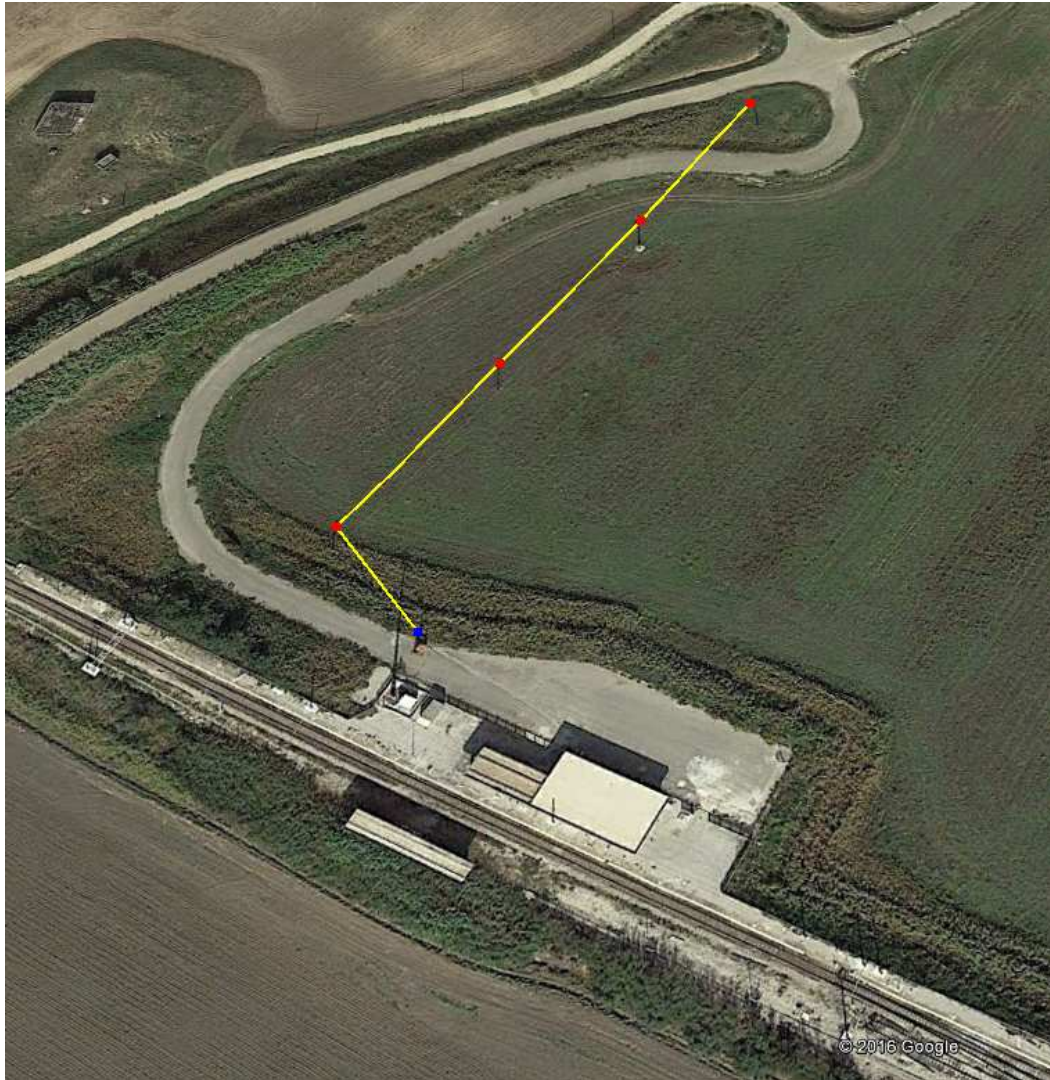
**4.1 LINEA ELETTRICA AEREA MT- ENEL AL KM 0+750**



**SI - SERVIZI INTERFERENTI**

**Relazione generale delle interferenze**

COMMESSA	LOTTO	FASE CODIFICA DOCUMENTO	REV.	FOGLIO
LI00	01	D78 RH SI00000001	A	13 DI 35



**SI - SERVIZI INTERFERENTI**

Relazione generale delle interferenze

COMMESSA  
LI00

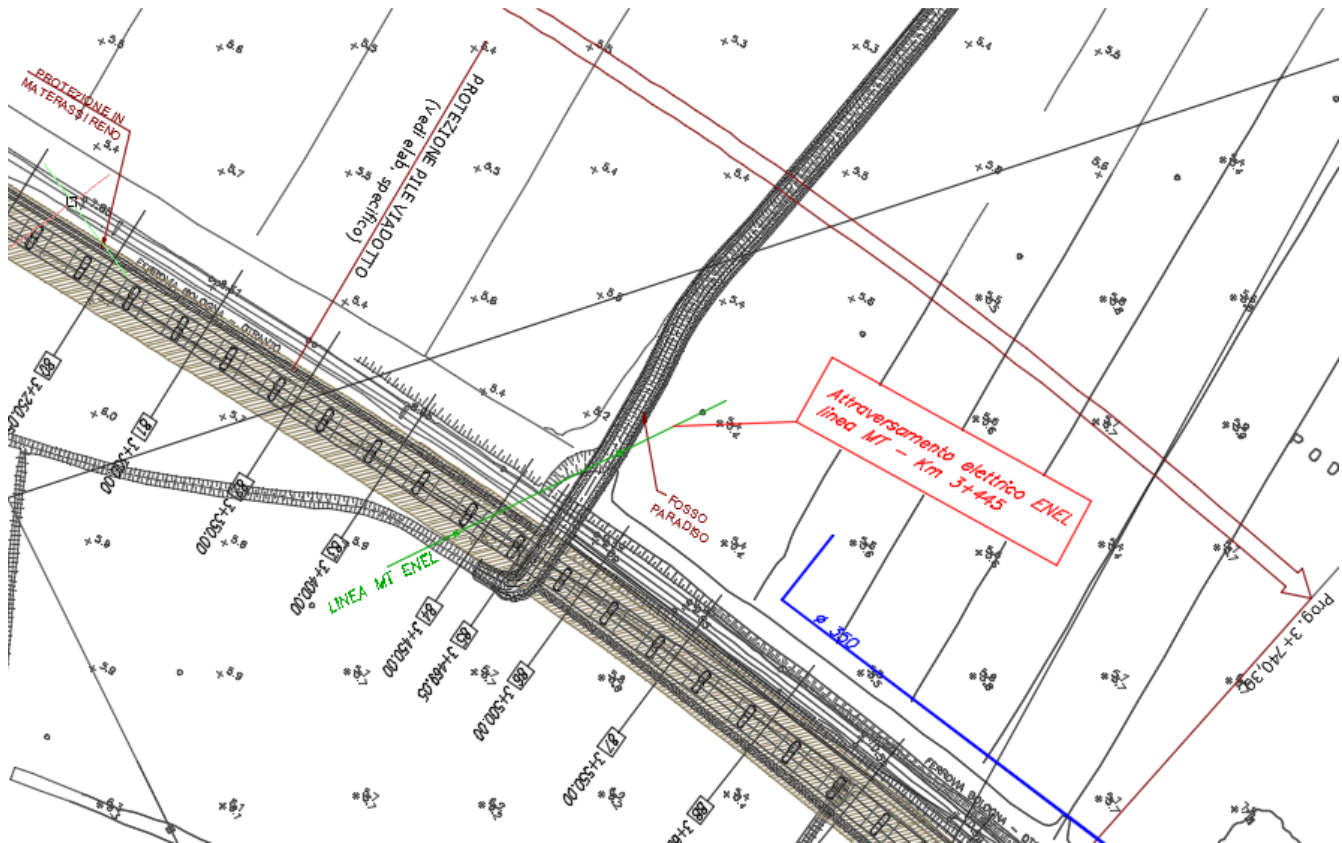
LOTTO  
01

FASE CODIFICA DOCUMENTO  
D78 RH SI00000001

REV.  
A

FOGLIO  
14 DI 35

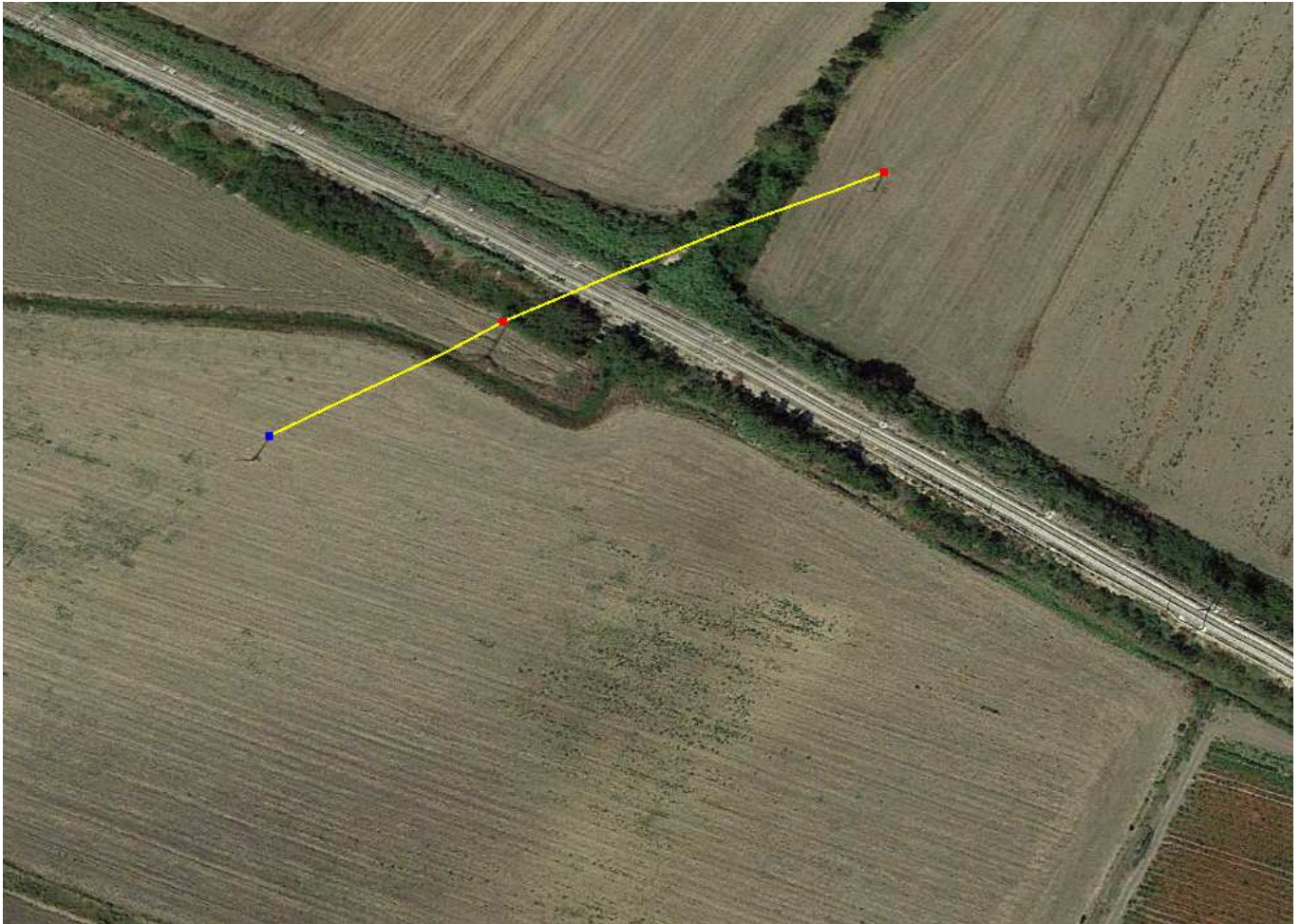
**4.2 LINEA ELETTRICA AEREA MT - ENEL AL KM 3+445**



**SI – SERVIZI INTERFERENTI**

**Relazione generale delle interferenze**

COMMESSA	LOTTO	FASE CODIFICA DOCUMENTO	REV.	FOGLIO
LI00	01	D78 RH SI00000001	A	15 DI 35

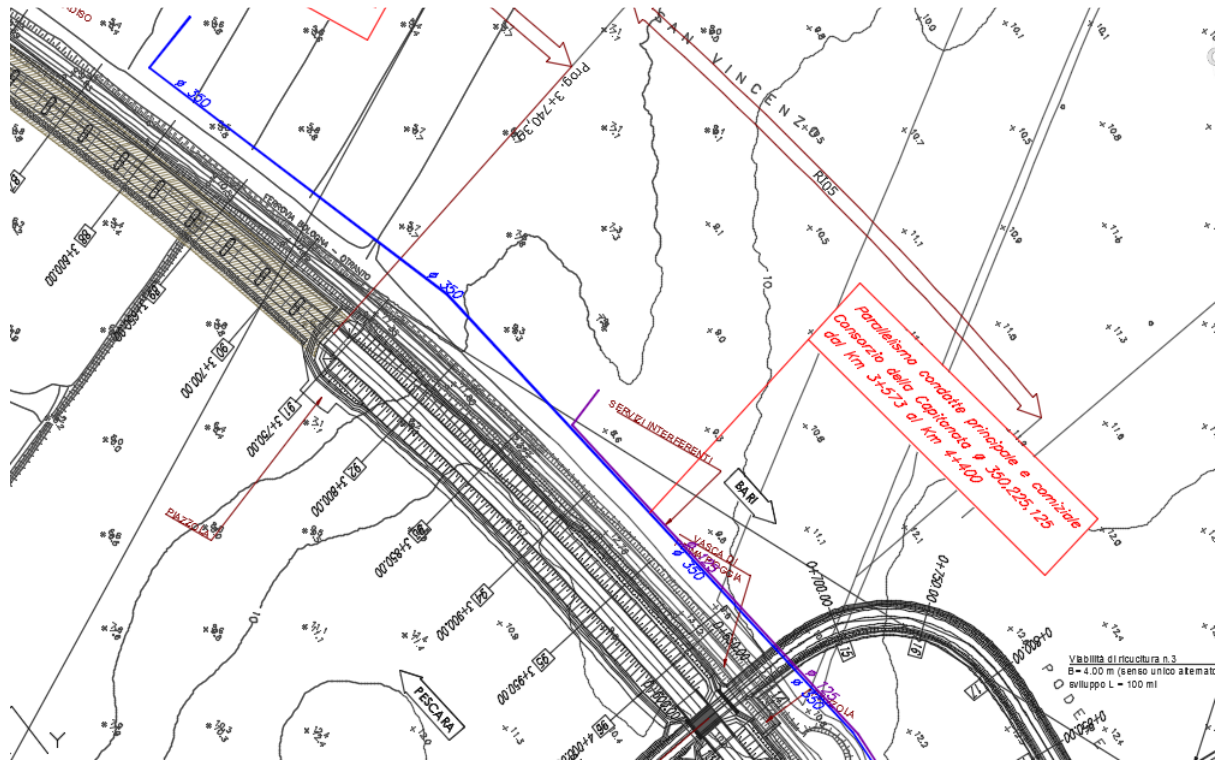


SI – SERVIZI INTERFERENTI

Relazione generale delle interferenze

COMMESSA	LOTTO	FASE CODIFICA DOCUMENTO	REV.	FOGLIO
LI00	01	D78 RH SI0000001	A	16 DI 35

4.3 CONDOTTE IDRICHE CONSORZIO DELLA CAPITANATA DA KM 3+570 A KM 4+400 (φ 350-125-225)

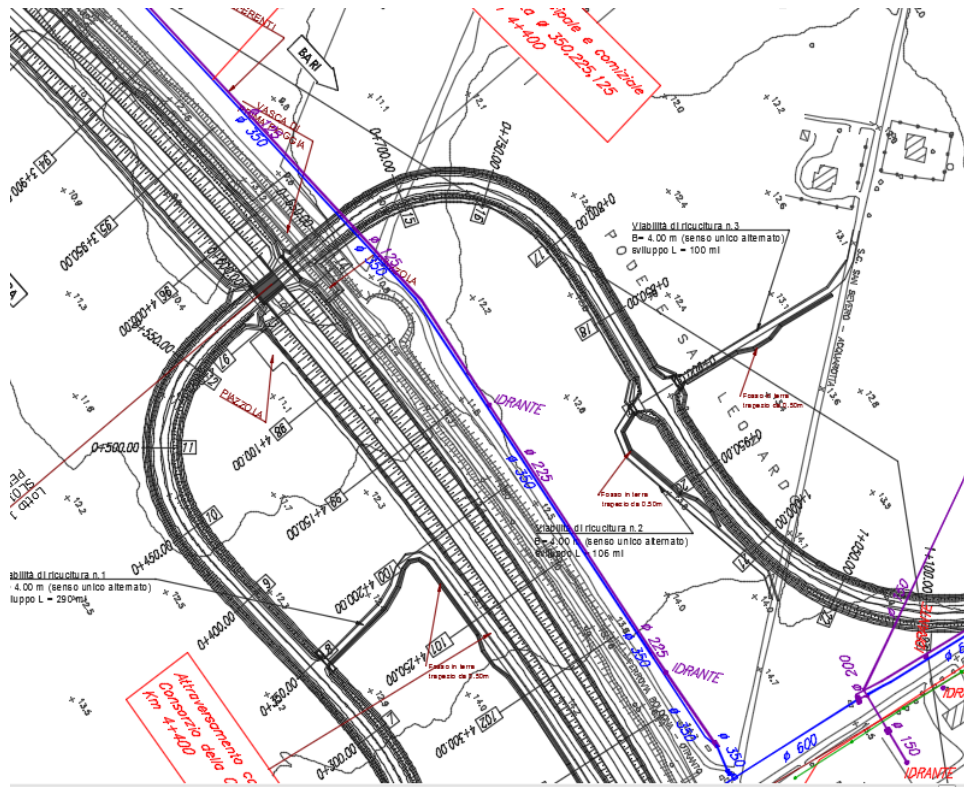




SI – SERVIZI INTERFERENTI

Relazione generale delle interferenze

COMMESSA	LOTTO	FASE CODIFICA DOCUMENTO	REV.	FOGLIO
LI00	01	D78 RH SI0000001	A	17 DI 35



**SI - SERVIZI INTERFERENTI**

**Relazione generale delle interferenze**

COMMESSA  
LI00

LOTTO  
01

FASE CODIFICA DOCUMENTO  
D78 RH SI00000001

REV.  
A

FOGLIO  
18 DI 35

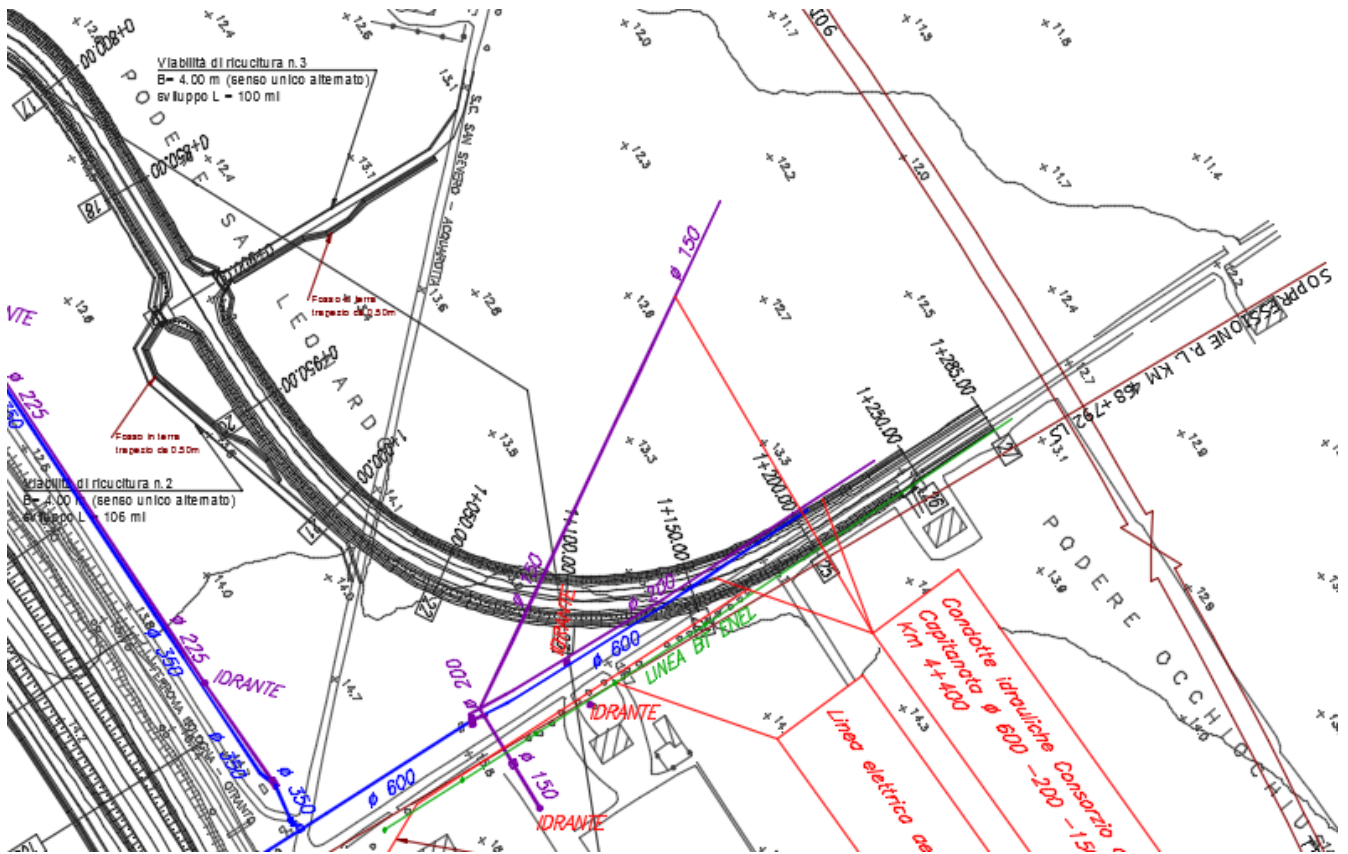


**SI - SERVIZI INTERFERENTI**

Relazione generale delle interferenze

COMMESSA	LOTTO	FASE CODIFICA DOCUMENTO	REV.	FOGLIO
LI00	01	D78 RH SI00000001	A	19 DI 35

**4.4 CONDOTTE IDRICHE CONSORZIO DELLA CAPITANATA AL KM 4+400 (φ 150-200-600)**



**SI - SERVIZI INTERFERENTI**

Relazione generale delle interferenze

COMMESSA	LOTTO	FASE CODIFICA DOCUMENTO	REV.	FOGLIO
LI00	01	D78 RH SI00000001	A	20 DI 35

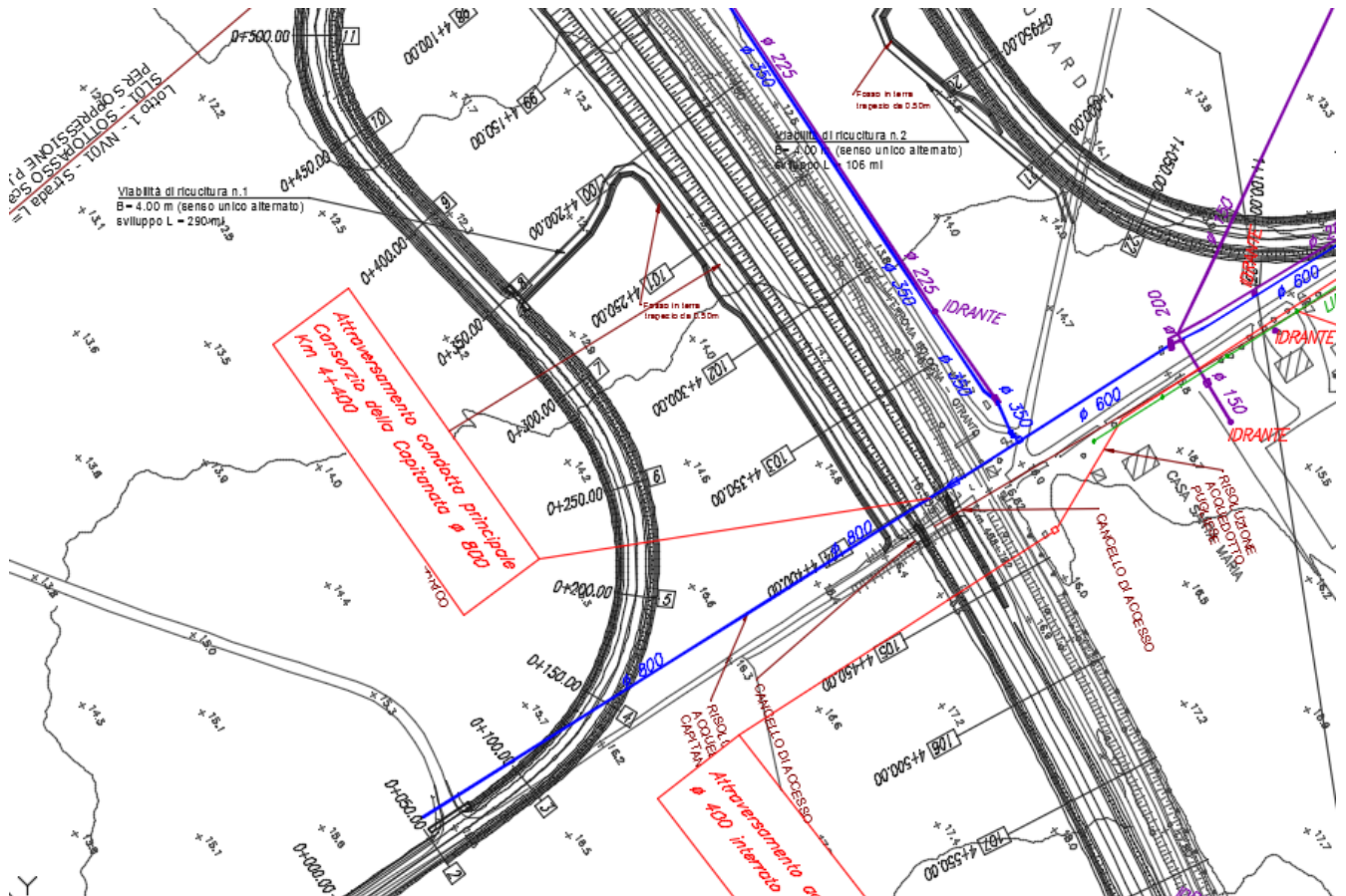


**SI – SERVIZI INTERFERENTI**

Relazione generale delle interferenze

COMMESSA	LOTTO	FASE CODIFICA DOCUMENTO	REV.	FOGLIO
LI00	01	D78 RH SI0000001	A	21 DI 35

**4.5 CONDOTTA IDRICA CONSORZIO DELLA CAPITANATA AL KM 4+400 (φ 800)**



**SI – SERVIZI INTERFERENTI**

**Relazione generale delle interferenze**

COMMESSA	LOTTO	FASE CODIFICA DOCUMENTO	REV.	FOGLIO
LI00	01	D78 RH SI00000001	A	22 DI 35



SI – SERVIZI INTERFERENTI

Relazione generale delle interferenze

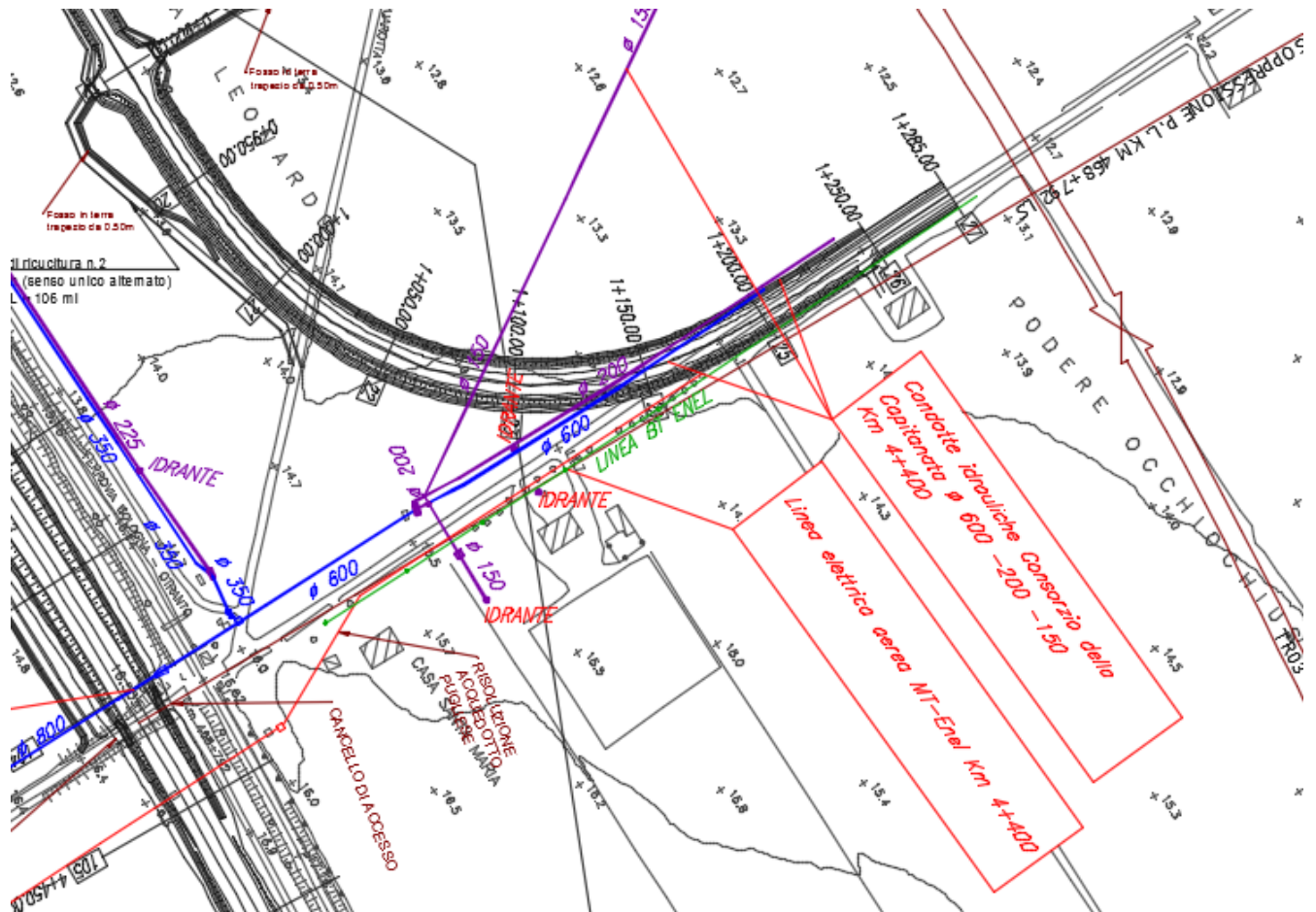
COMMESSA  
LI00

LOTTO  
01

FASE CODIFICA DOCUMENTO  
D78 RH SI0000001

REV. FOGLIO  
A 23 DI 35

4.6 LINEA ELETTRICA AEREA MT – ENEL AL KM 4+400



**SI – SERVIZI INTERFERENTI**

**Relazione generale delle interferenze**

COMMESSA  
LI00

LOTTO  
01

FASE CODIFICA DOCUMENTO  
D78 RH SI00000001

REV.  
A

FOGLIO  
24 DI 35





**SI - SERVIZI INTERFERENTI**

Relazione generale delle interferenze

COMMESSA  
LI00

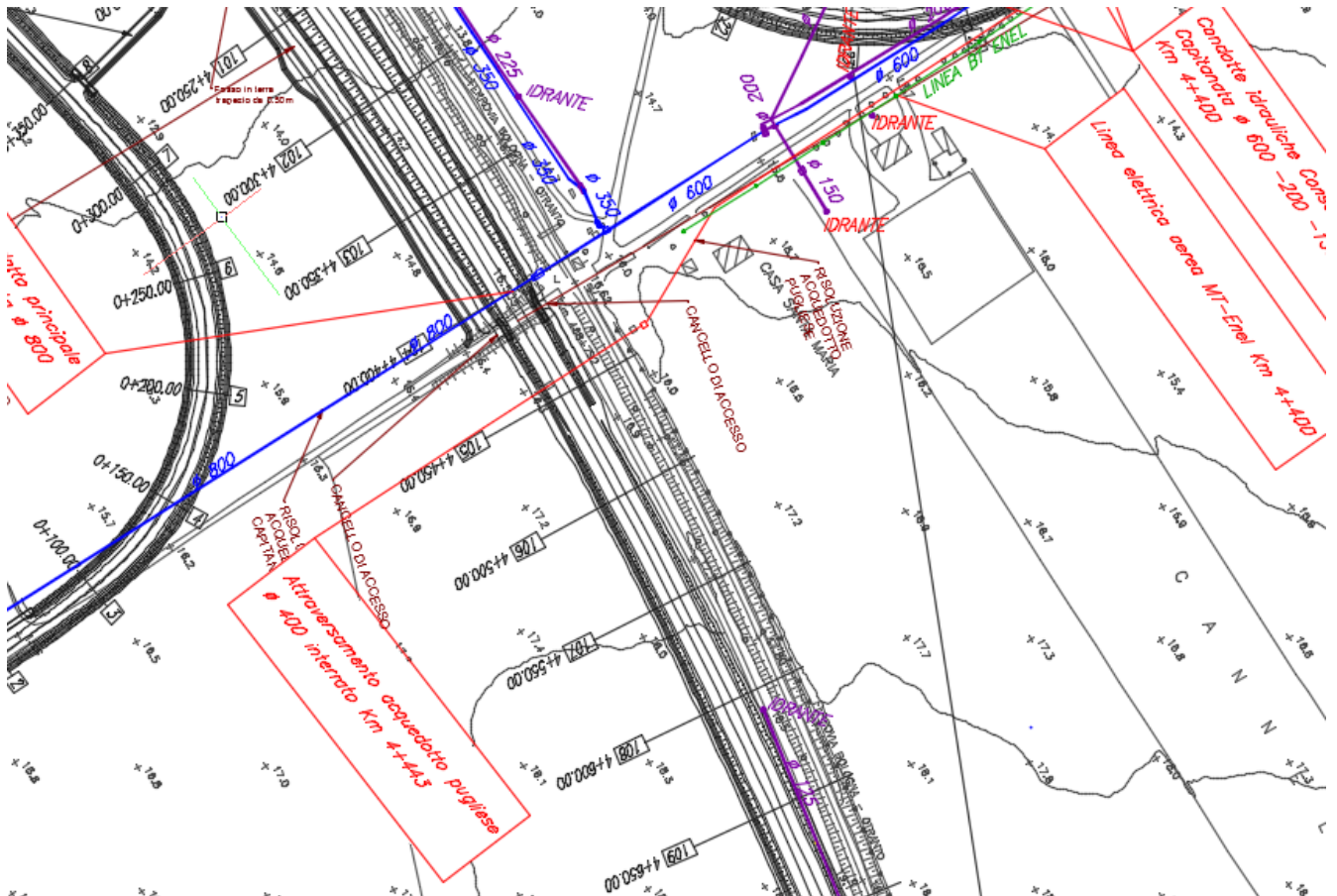
LOTTO  
01

FASE CODIFICA DOCUMENTO  
D78 RH SI0000001

REV.  
A

FOGLIO  
25 DI 35

**4.7 CONDOTTA IDRICA ACQUEDOTTO PUGLIESE AL KM 4+443 (φ 400)**



**SI - SERVIZI INTERFERENTI**

**Relazione generale delle interferenze**

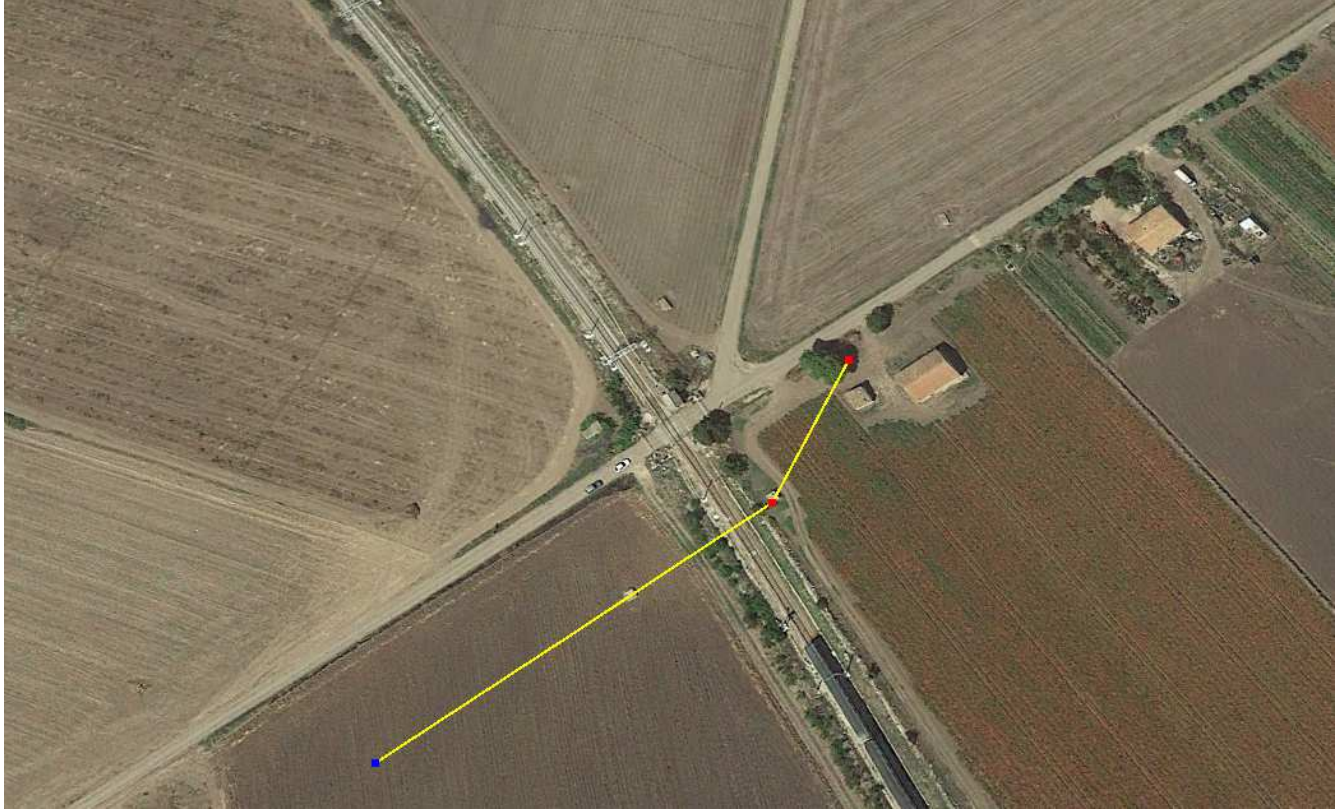
COMMESSA  
LI00

LOTTO  
01

FASE CODIFICA DOCUMENTO  
D78 RH SI00000001

REV.  
A

FOGLIO  
26 DI 35

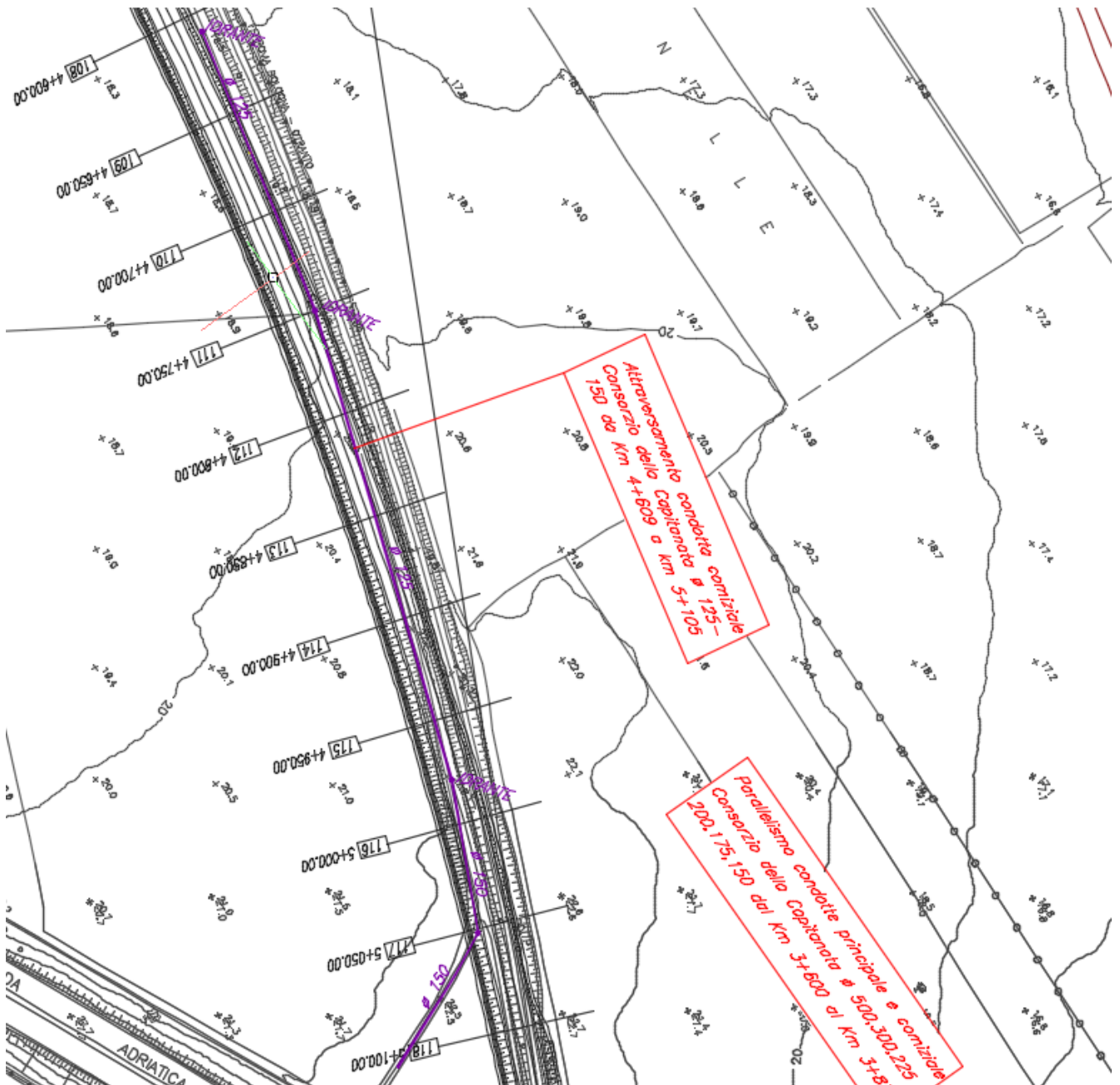


**SI - SERVIZI INTERFERENTI**

Relazione generale delle interferenze

COMMESSA	LOTTO	FASE CODIFICA DOCUMENTO	REV.	FOGLIO
LI00	01	D78 RH SI0000001	A	27 DI 35

**4.8 CONDOTTE IDRICHE CONSORZIO DELLA CAPITANATA DA KM 4+609 AL KM 5+105 (φ 125-150)**



**SI - SERVIZI INTERFERENTI**

**Relazione generale delle interferenze**

COMMESSA  
LI00

LOTTO  
01

FASE CODIFICA DOCUMENTO  
D78 RH SI00000001

REV.  
A

FOGLIO  
28 DI 35



SI – SERVIZI INTERFERENTI

Relazione generale delle interferenze

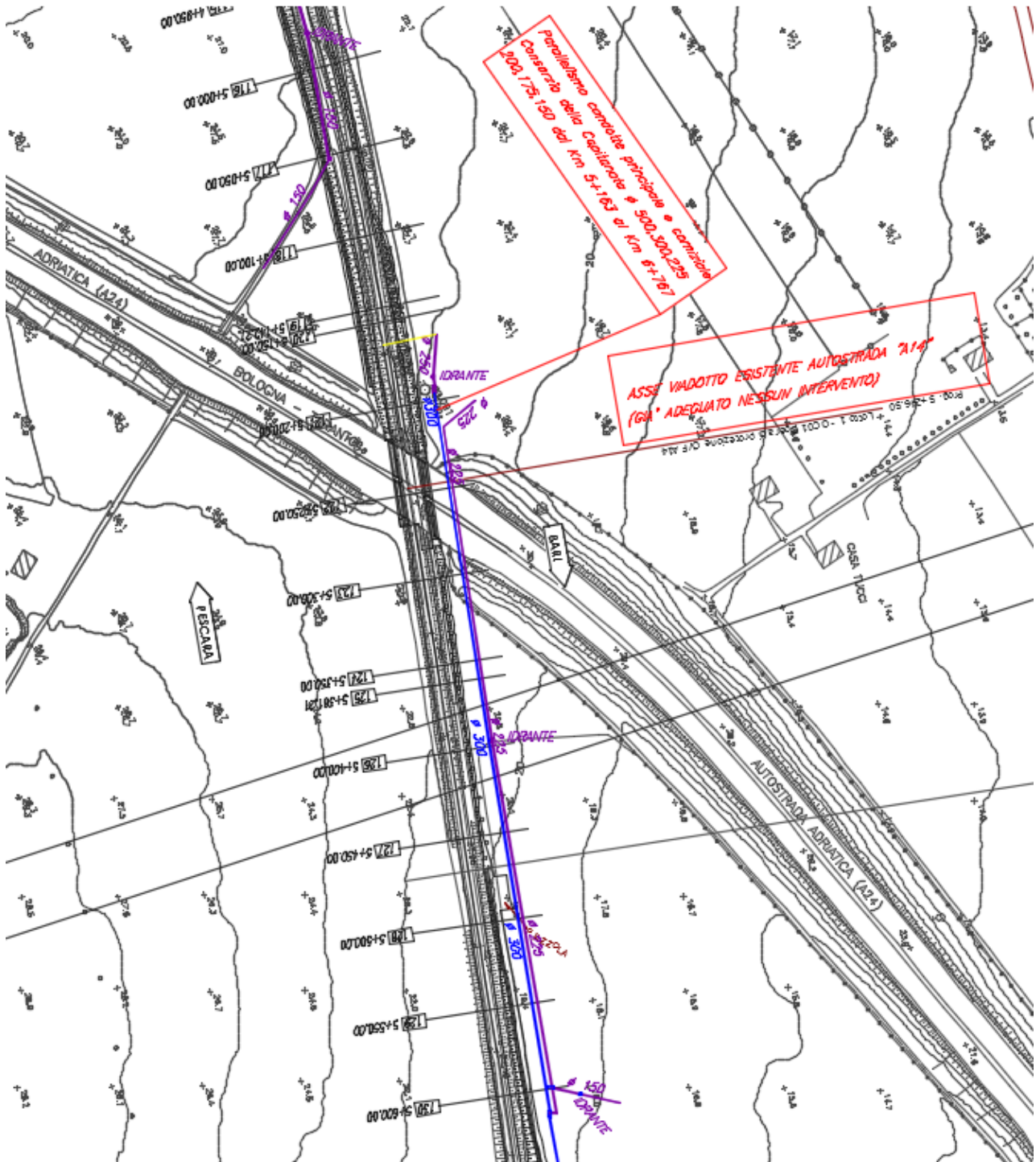
COMMESSA  
LI00

LOTTO  
01

FASE CODIFICA DOCUMENTO  
D78 RH SI0000001

REV. FOGLIO  
A 29 DI 35

4.9 CONDOTTE IDRICHE CONSORZIO DELLA CAPITANATA DA KM 5+163 AL KM 6+767 (φ225-300-175)





**SI - SERVIZI INTERFERENTI**

Relazione generale delle interferenze

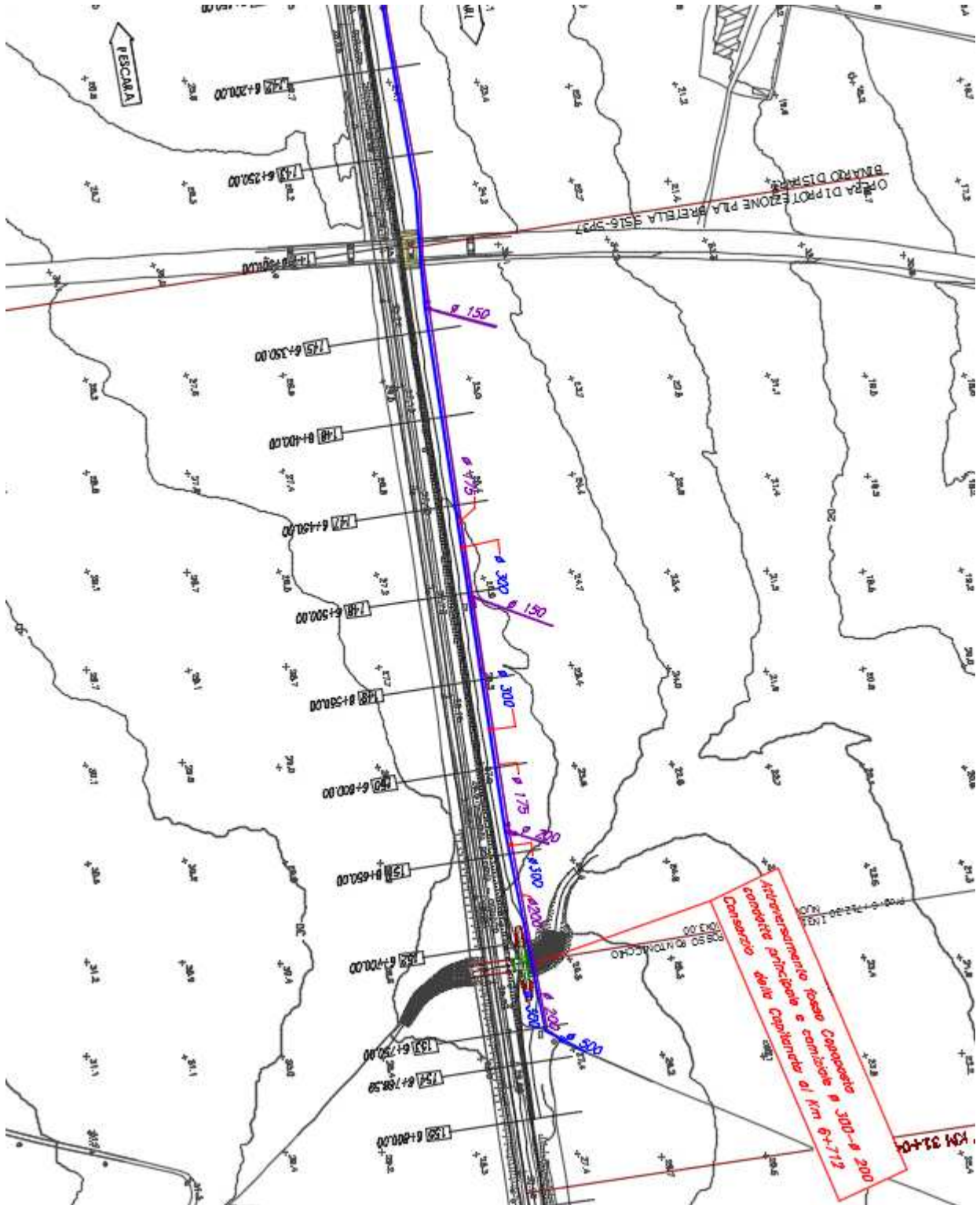
COMMESSA  
LI00

LOTTO  
01

FASE CODIFICA DOCUMENTO  
D78 RH SI0000001

REV.  
A

FOGLIO  
31 DI 35



**SI - SERVIZI INTERFERENTI**

**Relazione generale delle interferenze**

COMMESSA  
LI00

LOTTO  
01

FASE CODIFICA DOCUMENTO  
D78 RH SI00000001

REV.  
A

FOGLIO  
32 DI 35









LINEA PESCARA - BARI

RADDOPPIO DELLA TRATTA FERROVIARIA TERMOLI-LESINA:

Lotto 1: Ripalta - Lesina

SI – SERVIZI INTERFERENTI

Relazione generale delle interferenze

COMMESSA	LOTTO	FASE CODIFICA DOCUMENTO	REV.	FOGLIO
LI00	01	D78 RH SI00000001	A	34 DI 35

## 6 EVENTUALI DEROGHE AL DM 04/04/2014 “NORME TECNICHE PER GLI ATTRAVERSAMENTI ED I PARALLELISMI DI CONDOTTE E CANALI CONVOGLIANTI LIQUIDI E GAS CON FERROVIE ED ALTRE LINEE DI TRASPORTO”

I progetti di risoluzione delle interferenze degli acquedotti gestiti da Acquedotto Pugliese e dal Consorzio della Capitanata sono stati sviluppati rispettando il Decreto Ministeriale del 4 Aprile 2014 “Norme tecniche per gli attraversamenti ed i parallelismi di condotte e canali convoglianti liquidi e gas con ferrovie ed altre linee di trasporto” e nello specifico si è operato nel modo seguente.

### 6.1 CONDOTTA IDRICA CONSORZIO DELLA CAPITANATA AL KM 4+400 (φ 800)

Attualmente la condotta attraversa l’attuale sede ferroviaria, per cui si è progettata la deviazione dello stessa con nuova condotta in acciaio dello stesso diametro posato all’interno di un tubo di protezione (φ 1200) che termina in nuovi pozzetti posti ad una distanza tale da rispettare i limiti minimi di cui al D.M. 04/04/2014.

Si prevede inoltre di allontanare le eventuali portate di scoppio della nuova tubazione mediante lo smaltimento delle stesse sia con il controtubo φ 1200 che convoglia le acque nel pozzetto di monte e tramite nuova condotta φ 600-1000 sino al recapito finale.

Nel presente progetto, nei nuovi pozzetti di monte e di valle si prevedono l’installazione di valvole a saracinesca.

In sede di Conferenza dei Servizi l’Ente Gestore dovrà fornire al progettista l’esatto posizionamento plano-altimetrico della condotta interferente.

### 6.2 CONDOTTA IDRICA ACQUEDOTTO PUGLIESE AL KM 4+443 (φ 400)

Attualmente la condotta attraversa l’attuale sede ferroviaria, per cui si è progettata la deviazione dello stessa con nuova condotta in acciaio dello stesso diametro posato all’interno di un nuovo cunicolo in cemento armato che termina in nuovi pozzetti posti ad una distanza tale da rispettare i limiti minimi di cui al D.M. 04/04/2014.

Si prevede inoltre di allontanare le eventuali portate di scoppio della nuova tubazione mediante lo smaltimento delle stesse sia cunicolo che convoglia le acque nel pozzetto di monte e tramite nuova condotta φ 600-1000 sino al recapito finale.

Nel presente progetto, nei nuovi pozzetti di monte e di valle si prevedono l’installazione di valvole a saracinesca.

In sede di Conferenza dei Servizi l’Ente Gestore dovrà fornire al progettista l’esatto posizionamento plano-



LINEA PESCARA - BARI

RADDOPPIO DELLA TRATTA FERROVIARIA TERMOLI-LESINA:

Lotto 1: Ripalta - Lesina

SI – SERVIZI INTERFERENTI

Relazione generale delle interferenze

COMMESSA	LOTTO	FASE CODIFICA DOCUMENTO	REV.	FOGLIO
LI00	01	D78 RH SI00000001	A	35 DI 35

altimetrico della condotta interferente.

### 6.3 CONDOTTE IDRICHE CONSORZIO DELLA CAPITANATA DA KM 4+609 AL KM 5+105 ( $\phi$ 125-150)

Le attuale tubazione ( $\phi$  125-150) è parallela all'attuale sede FS lato monte ed interferisce con la nuova sede FS prevista in progetto per cui si prevede di realizzare una nuova tubazione  $\phi$  150 (PEAD) a monte e parallelamente alla nuova sede FS e precisamente a 4 m dalla futura recinzione FS.

La tubazione in progetto rispetta le distanze minime prescritte dal D.M. 04/04/2014 relativamente ai parallelismi.