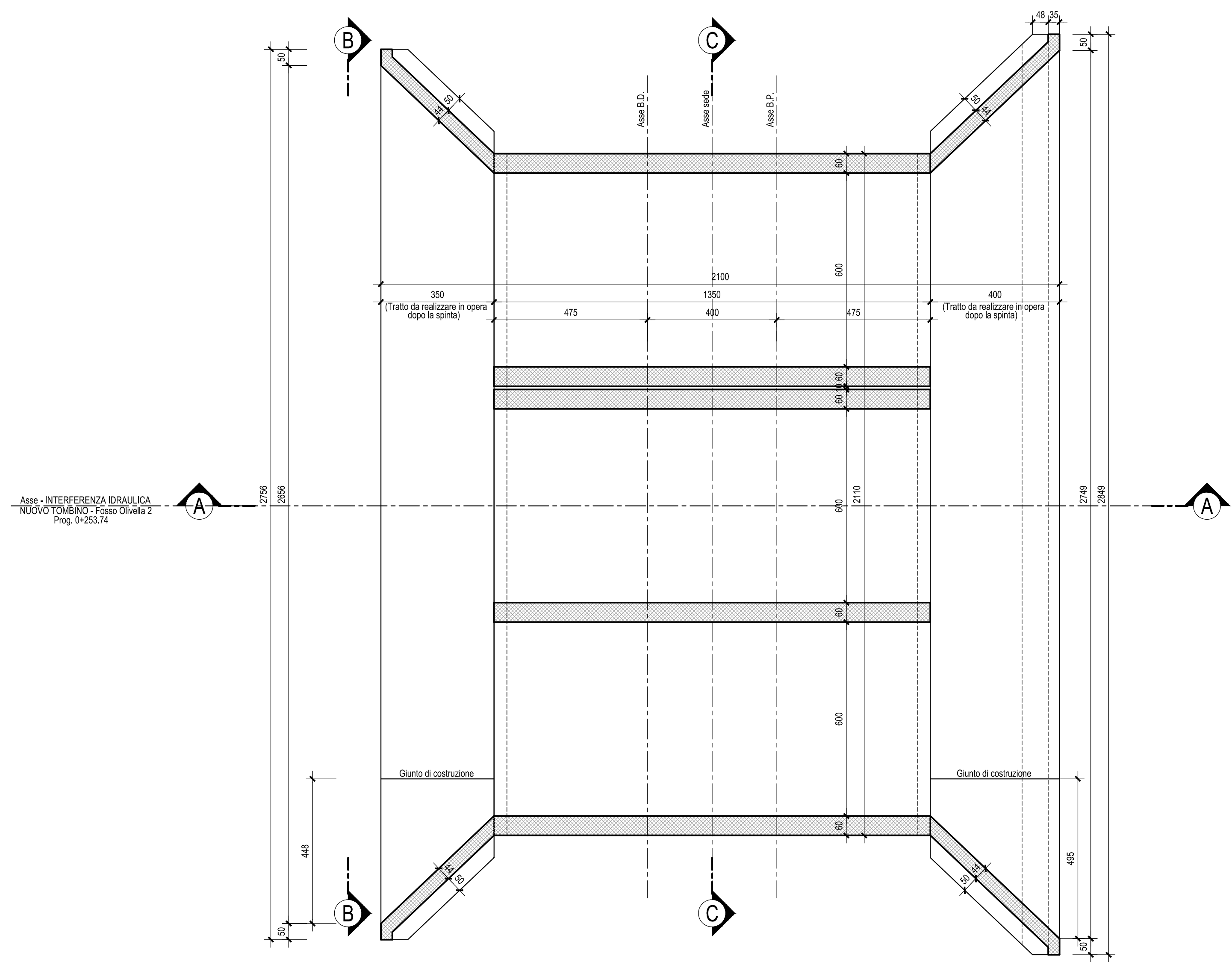
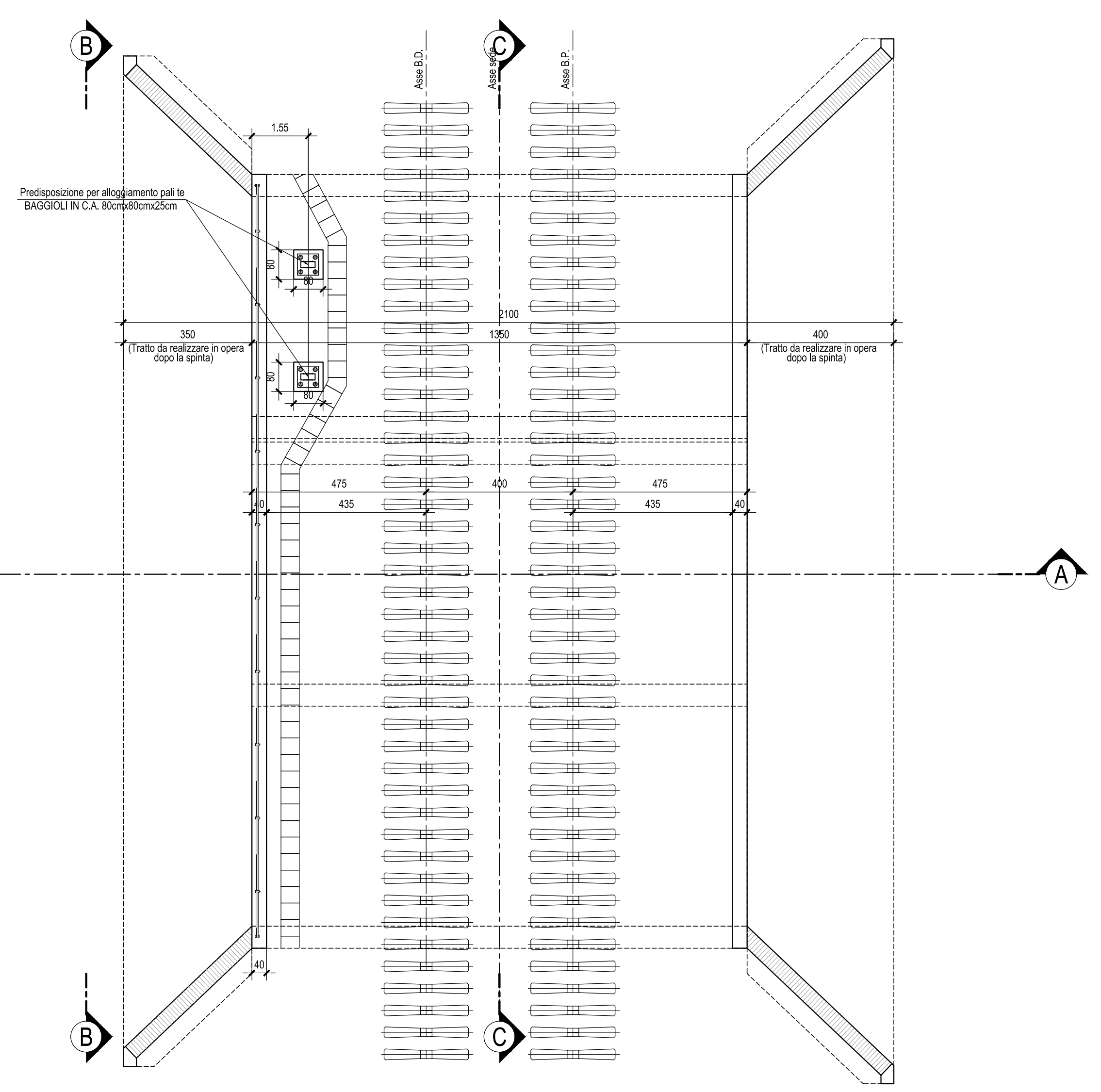


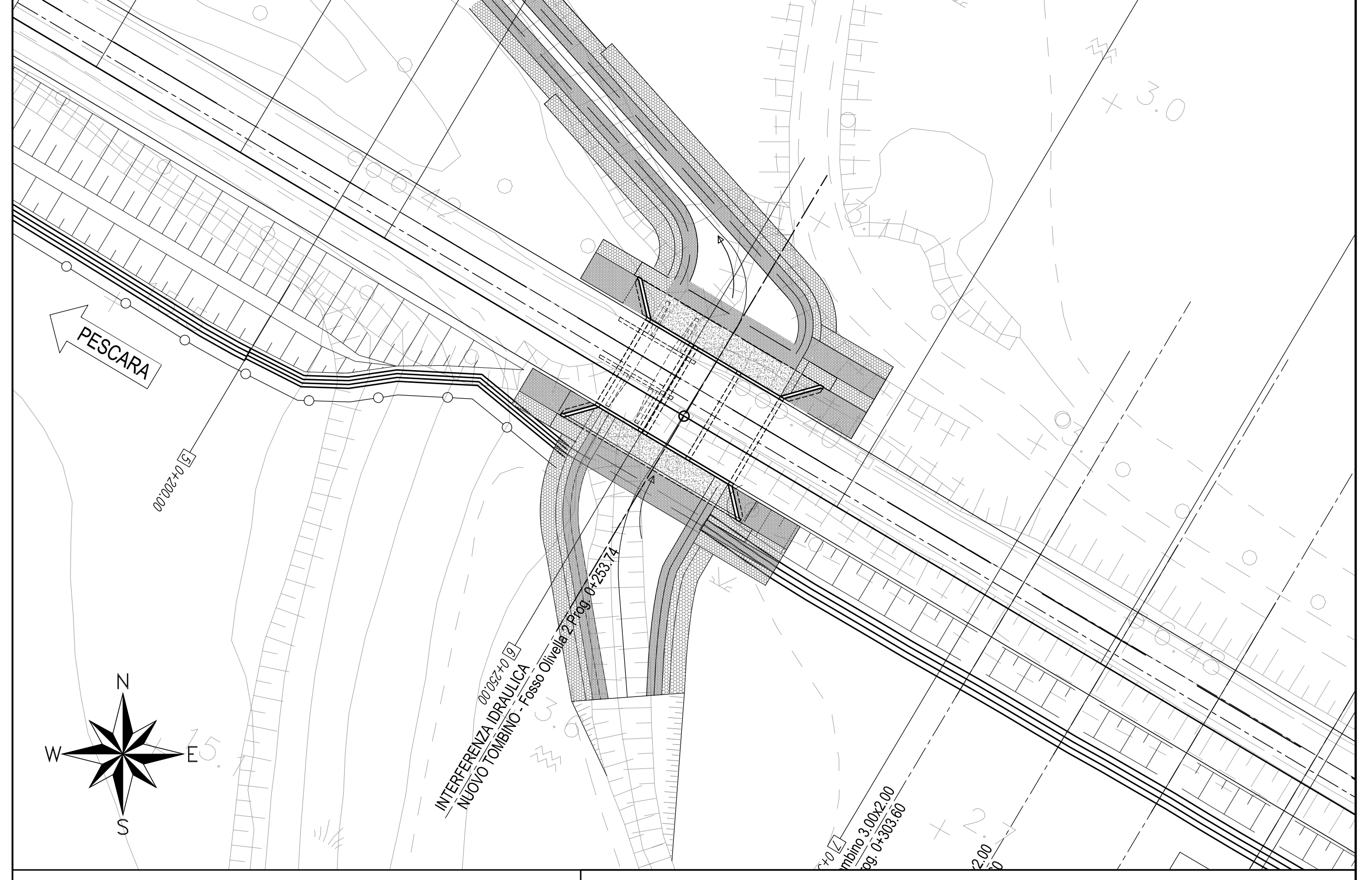
PIANTA FONDAZIONI-Scala 1:100



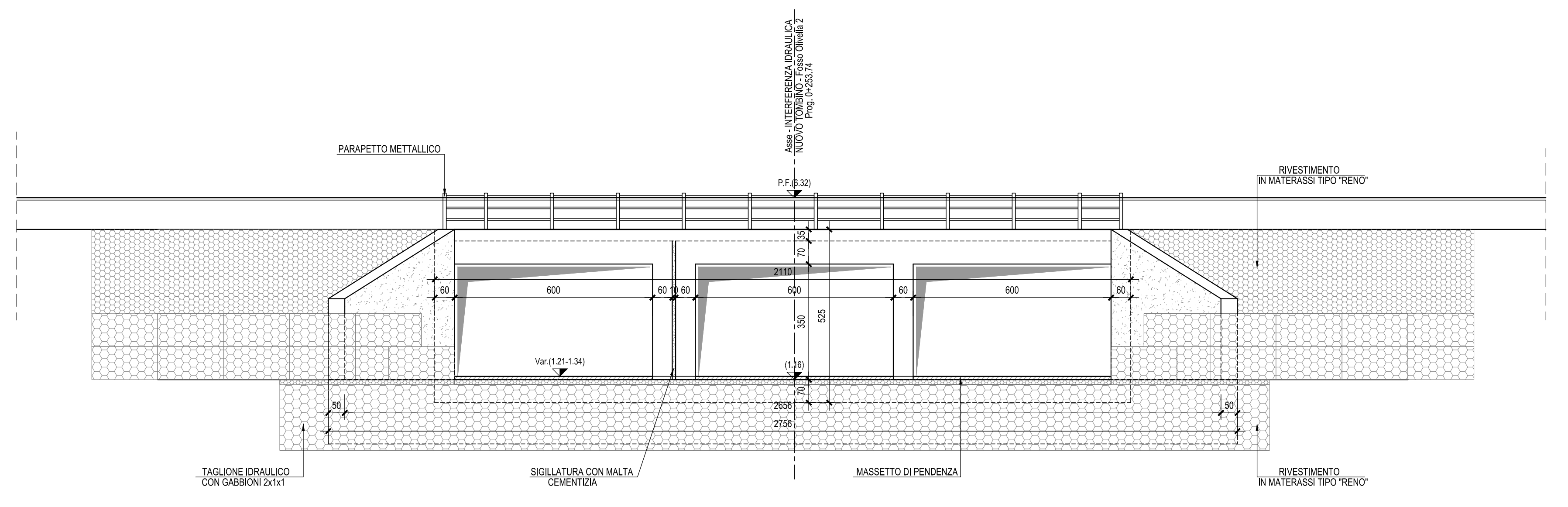
PIANTA COPERTURA-Scala 1:100



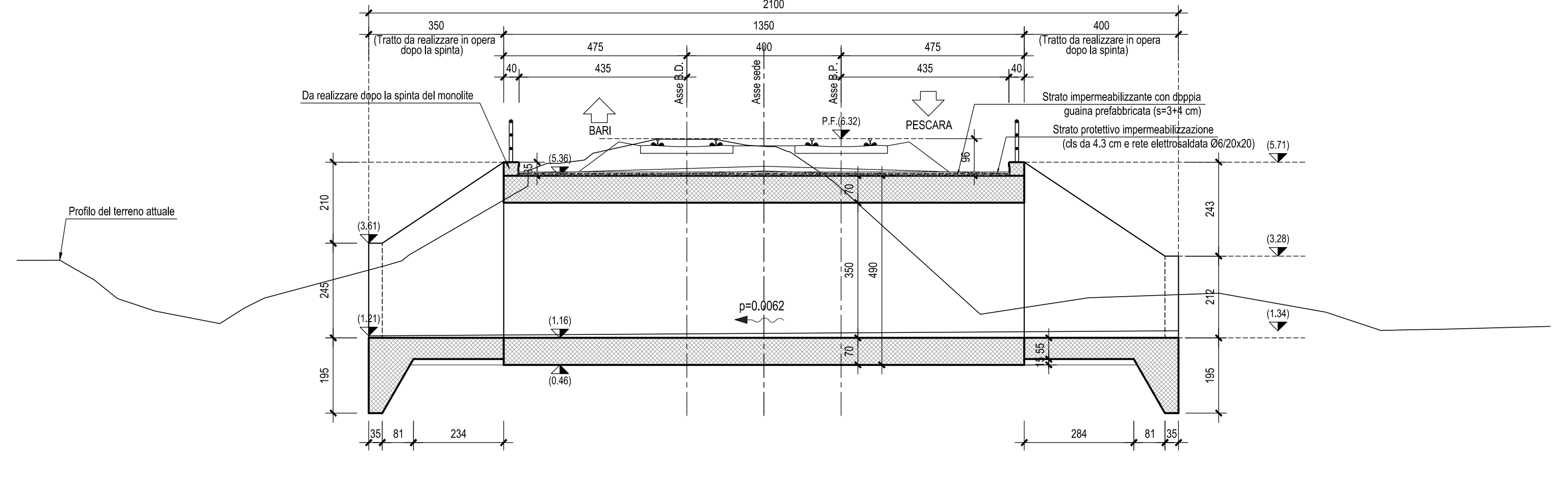
STRALCIO PLANIMETRICO-Scala 1:500



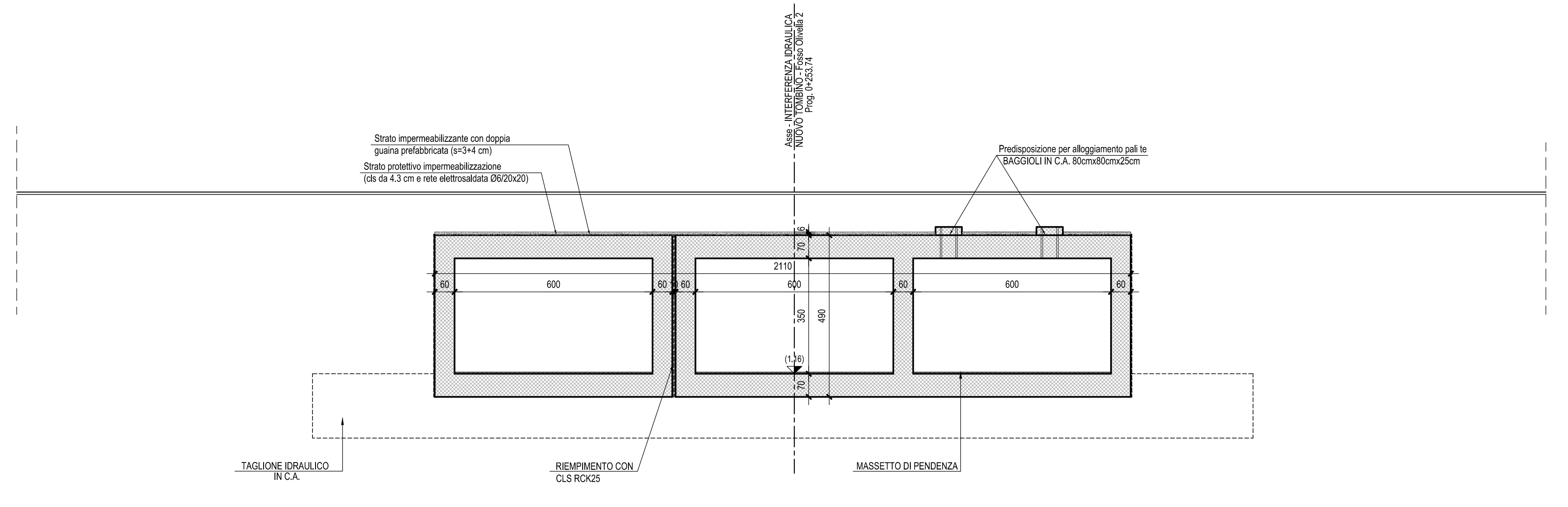
SEZIONE B-B-Scala 1:100



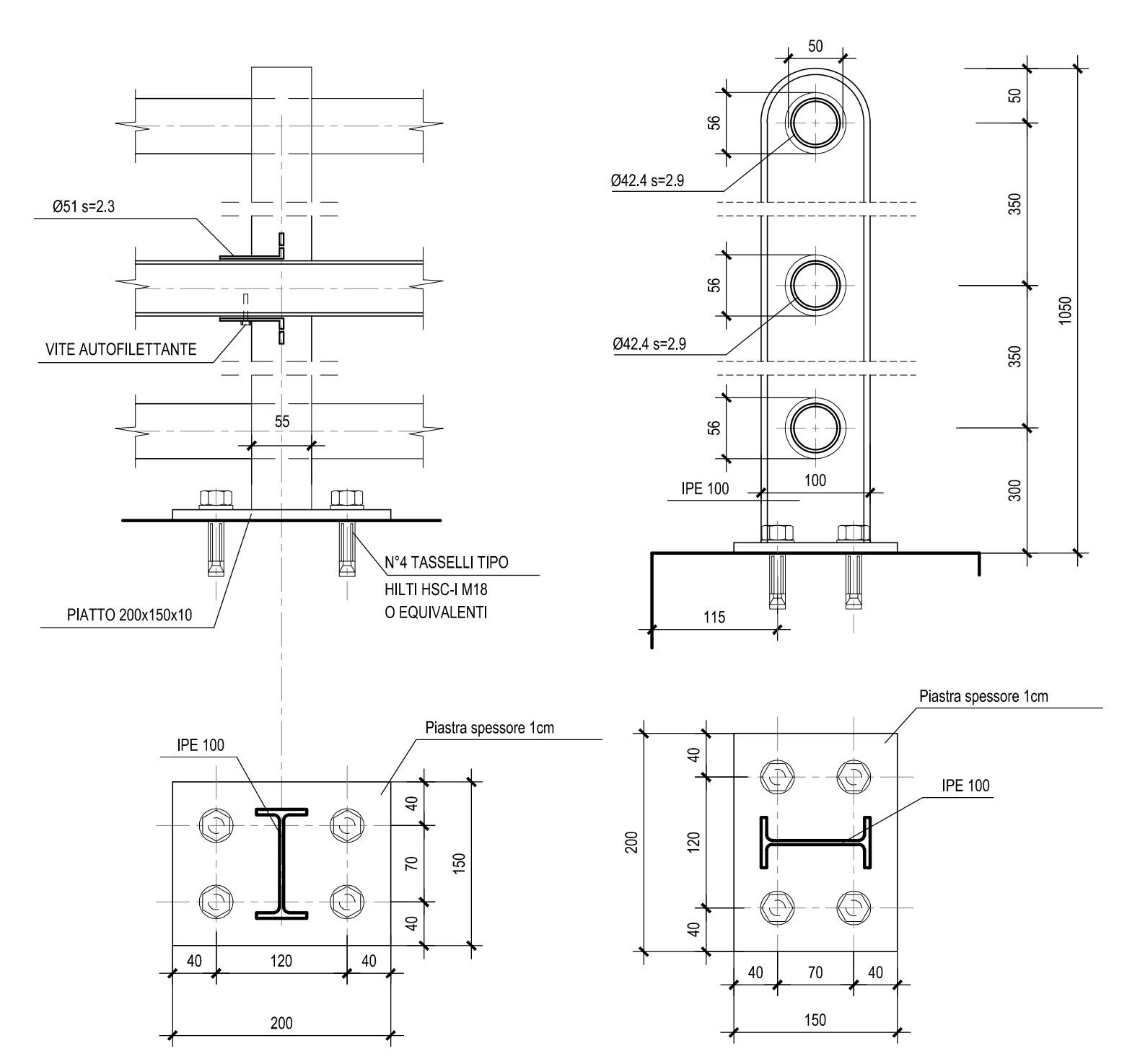
SEZIONE LONGITUDINALE A-A-Scala 1:100



SEZIONE C-C-Scala 1:100



PARTICOLARE PARAPETTO-Scala 1:5



Incidenza armature : 130 Kg/ mc

TABELLA MATERIALI				
CALCESTRUZZO				
Classi di lavorabilità	Classi di resistenza (N/mm²)	Spessore minimo (mm)	Spessore massimo (mm)	Gruppi di impiego
S4-S5	C45/50	K4	20	- Impalcati ed elementi in c.a.p. prefabbricati
S5	C45/50	K4	20	- Impalcati ed elementi in c.a.p. gettati in opera
S4	C35/45	K4	25	- Elementi prefabbricati in c.a.p. per strutture fuori terra
S4	C35/45	K4	20	- Prefabbricati con funzioni strutturali
S3-S4	C35/45	K4	20	- Vasette prefabbricate
S3-S4	C32/40	K4	20	- Prefabbricati senza funzioni strutturali
S3-S4	C32/40	K4	25	- Coperture prefabbricate per altri elementi prefabbricati senza funzioni strutturali
S4-S5	C32/40	K4	25	- Impalcati in c.a. ordinari
S4-S5	C32/40	K4	25	- Solite in c.a. gettate in opera in elevazione
S3-S4	C32/40	K4	25	- Pila e solette
S3-S4	C30/37	K4	25	- Tornioli a struttura sovrastante e circolare
S3-S4	C30/37	K3	25	- Muri di controspinta/sovrastante, sottoviti scivoli, muri reggiati e muri per opere di protezione COP A/B e barriere 20/25/25/25
S3-S4	C25/30	K2	25	- Solerioni di fondazione, fondazioni armate e piatte di varo
S3-S4	C25/30	K2	25	- Cunelette conicoidali e conoidali
S4-S5	C25/30	K2	25	- Pali (di paratia o opere di sostegno), diaframmi e relativi cordoli di collegamento gettati in opera
S4-S5	C25/30	K2	25	- Pali/Solerioni di fondazione gettati in opera
S3-S4	C25/30	K3	25	- Fabbricati
S3-S4	C25/30	K2	25	- Maglierie e stampaggio di trattamento

ACCIAIO	
ACCIAIO IN ARRE PER GETTI E RETI ELETTRICOLATIVE	S270R S270R/50 S270R/60 S270R/70 S270R/80 S270R/90
ACCIAIO ARMATO DI TIPO STABILIZZATO PER TRAVI E TRAVERSI	S270R/50 S270R/60 S270R/70 S270R/80 S270R/90
ACCIAIO PER ARMATURA MICROFILA	S270R/50 S270R/60 S270R/70 S270R/80 S270R/90

PRESCRIZIONI	
COPRIFERRO NETTO	
- PAVI DI FONDAZIONE E PER PARAPETTI, DIVERGENTI	S=40 mm
- SOLERIONI DI FONDAZIONE, FONDAZIONI ARMATE	S=40 mm
- OPERE IN ELEVAZIONE IN C.A. (PILASTRI, SPALLE, MURAGLIE, PAVI)	S=40 mm
- OPERE IN ELEVAZIONE CON SUPERFICI INTERNE O NON SPECIFICAZIONI	S=40 mm
- SOLERIE DA FIANCO - DIMENSIONI	S=40 mm
- SOLERIE DA FIANCO - ARMOSISSO (GETTO IN OPERA)	S=20 mm
- MURAGLIE - ARMATURE ORDINARIE	S=40 mm
- MURAGLIE IN CAP - CASI PRE-RES.	S=40mm/50mm
- SOLERIE IN CAP - CASI PRE-RES.	S=40mm/50mm
- SOLERIE	S=20 mm
- PREFABRICATI CON FUNZIONI STRUTTURALI	S=25 mm
- PREFABRICATI SENZA FUNZIONI STRUTTURALI	S=20mm/25 mm
- GANTELLE, SOLERIE E CORDELLI	S=40 mm

COMMITTENTE: **RFI** INFRASTRUTTURE FERROVIARIE ITALIANE

DIREZIONE TECNICA U.O. PRODUZIONE SUD - ISOLE

PROGETTO DEFINITIVO

LINEA PESCARA - BARI
RADDOPPIO DELLA TRATTA FERROVIARIA TERMOLI - LESINA
(Infrastruttura strategica legge n. 443/2001)

LOTTO 1: RIPAUTA - LESINA

IN - INTERFERENZE IDRAULICHE
 ADEGUAMENTO IDRALUICO DEL TOMBINO AL Km 0+253.74 FOSSO OLIVELLA 2

Pianta, profilo e sezioni

SCALA:

COMMESSA: **L100101D78BZ** ENTE: **01** TIPO DOC.: **BZ** OPERA/DISCIPLINA: **1N0100** PROG. REV.: **001A**

Rev.	Descrizione	Redatto	Verificato	Data	Approvato	Data	Autore/Rev. Data
A	Emissione esecutiva	M. Perini	L. Fanti	Luglio 2016	E. Genovesi	Luglio 2016	

File: L0001D78BZIN0100001A.dwg n. Ediz.: X