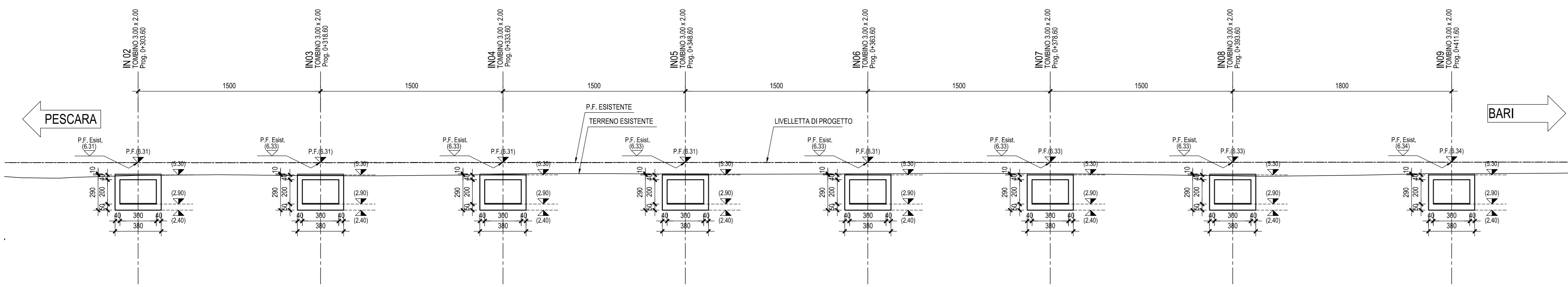
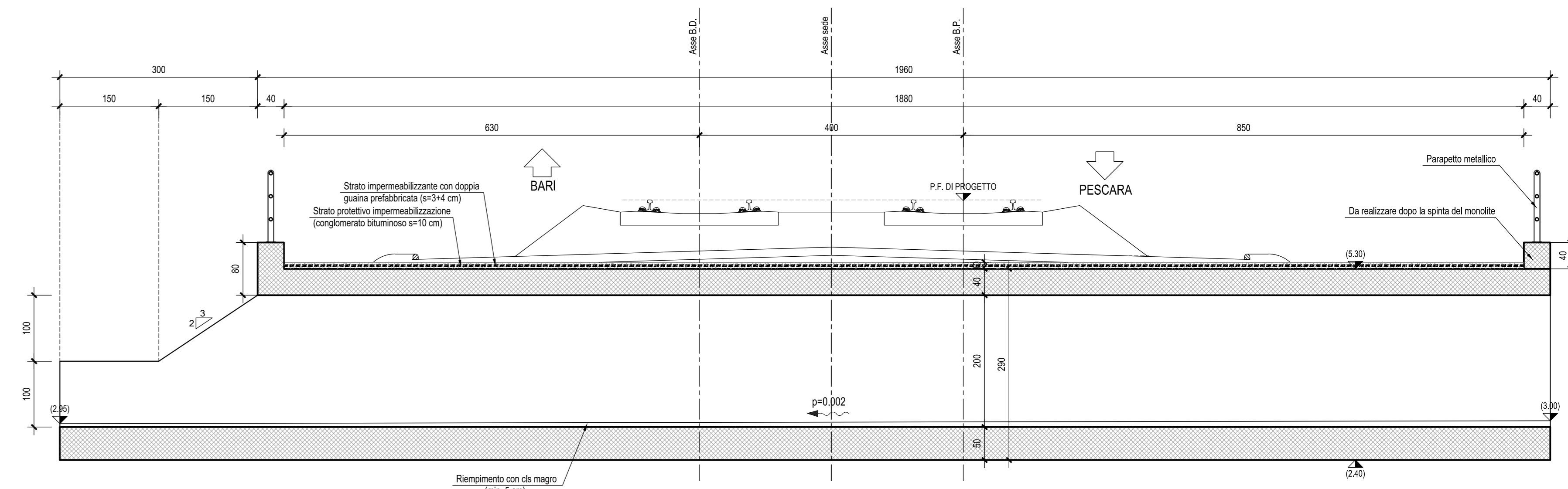


SEZIONE TRASVERSALE-Scala 1:200

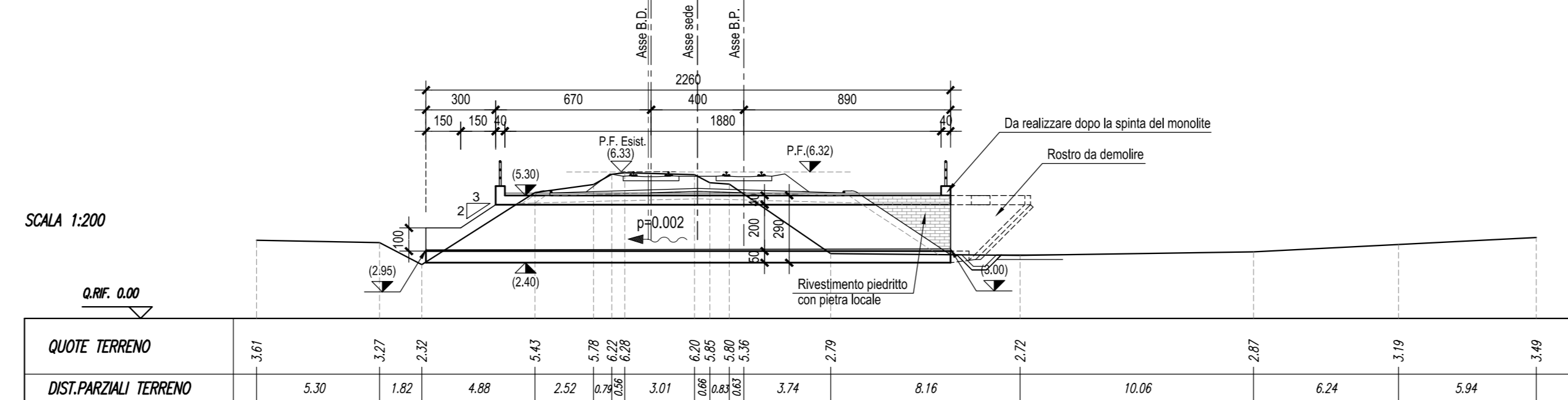
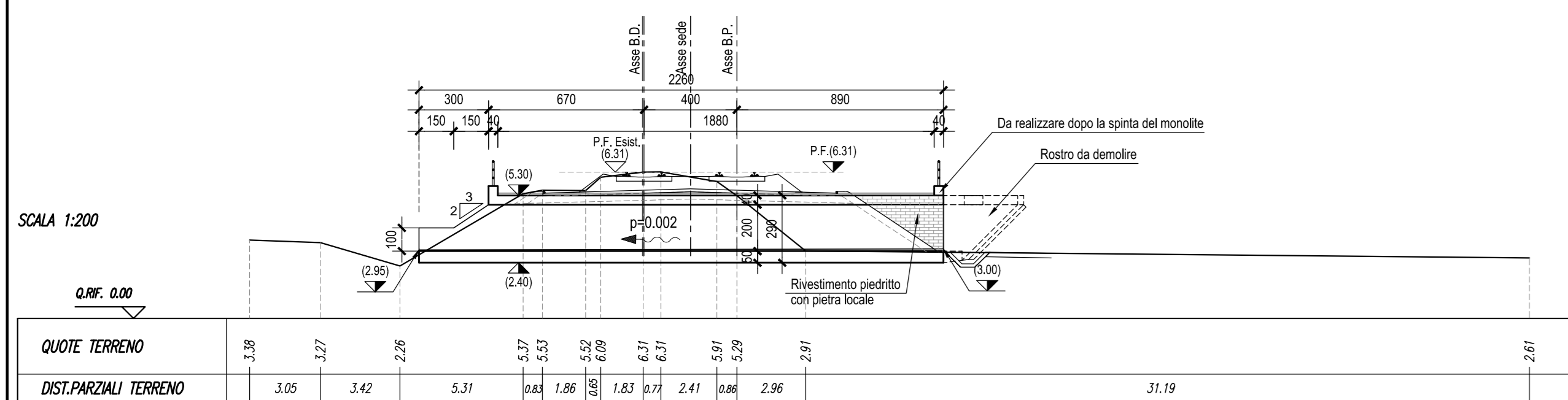


SEZIONE LONGITUDINALE TIPO-Scala 1:50



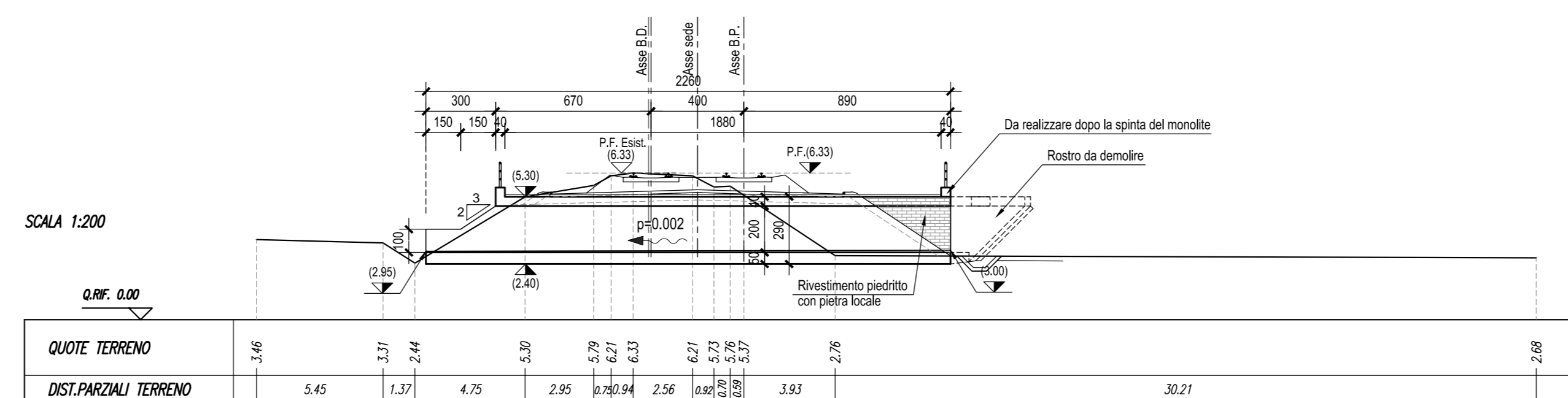
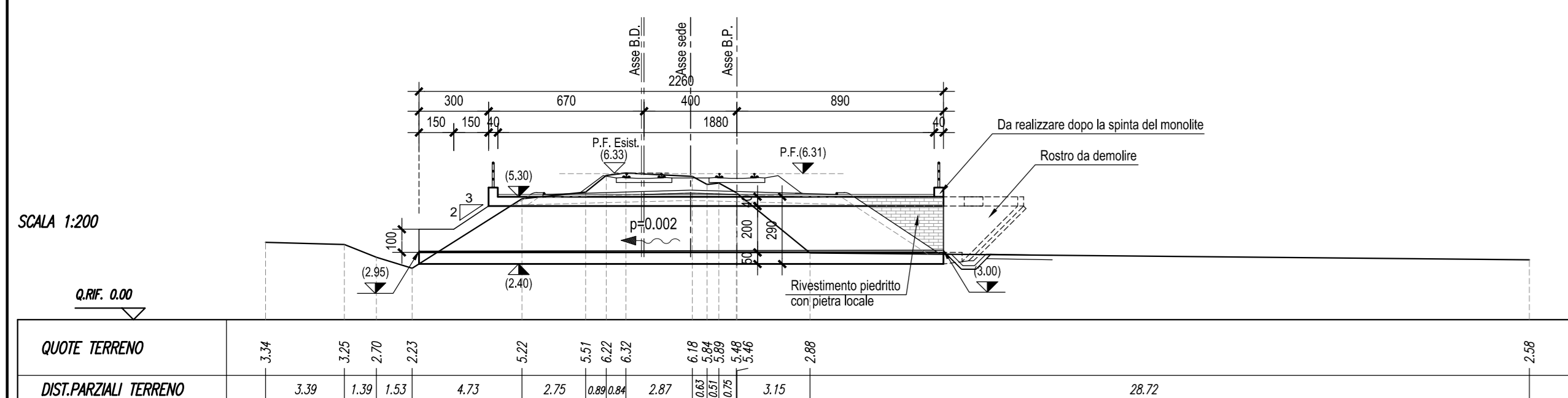
SEZIONE LONGITUDINALE TOMBINO 0+303.60-Scala 1:200

SEZIONE LONGITUDINALE TOMBINO 0+363.60-Scala 1:200



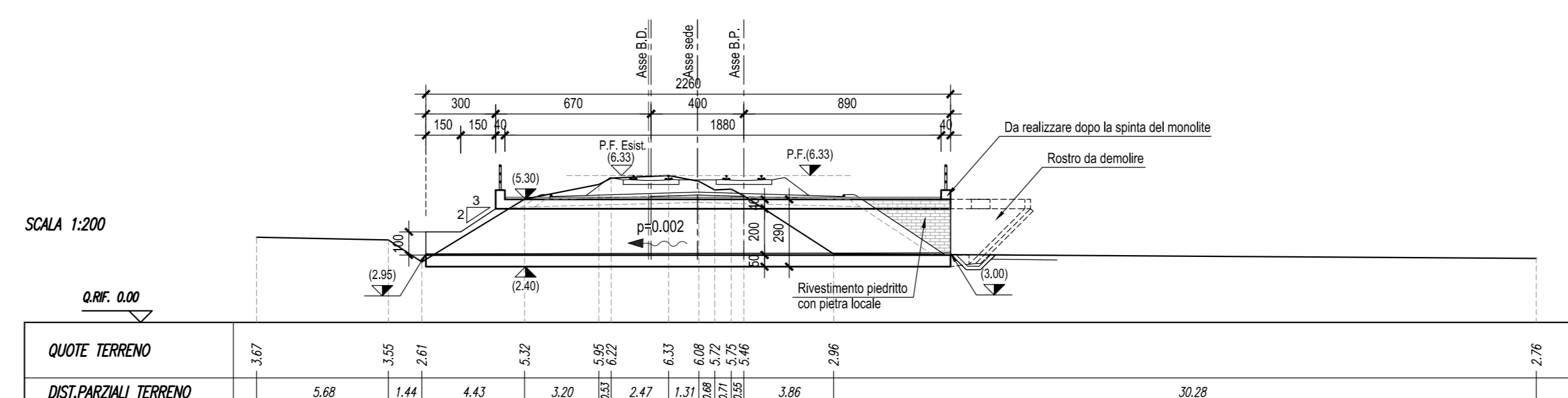
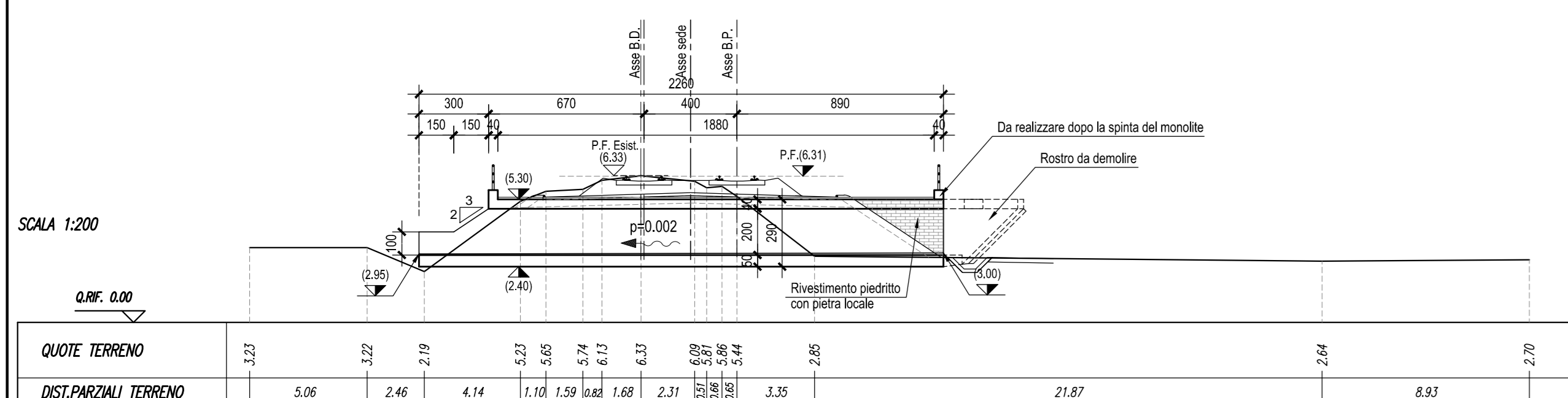
SEZIONE LONGITUDINALE TOMBINO 0+318.60-Scala 1:200

SEZIONE LONGITUDINALE TOMBINO 0+378.60-Scala 1:200



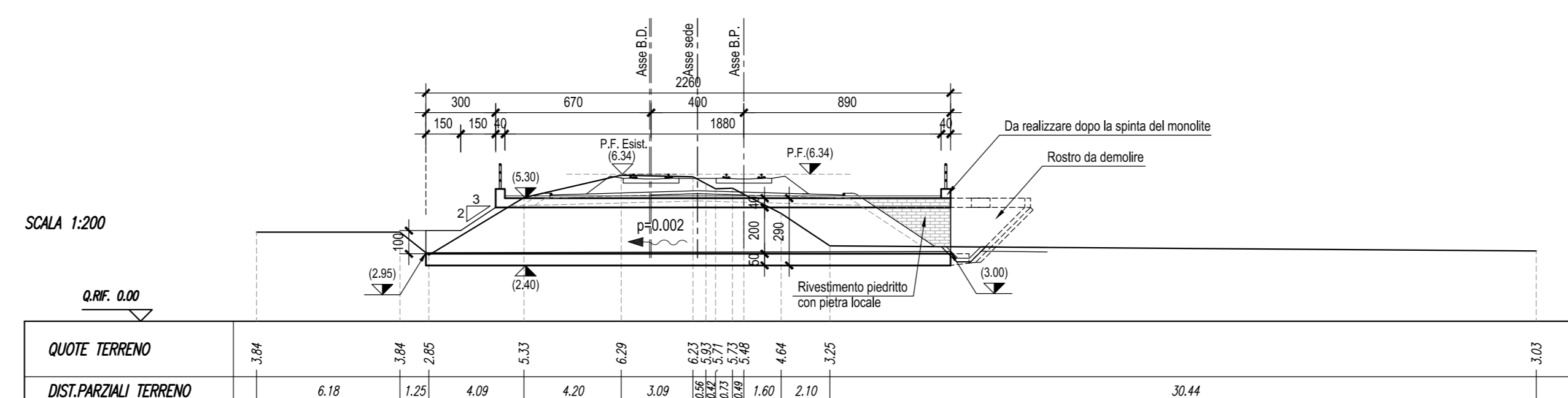
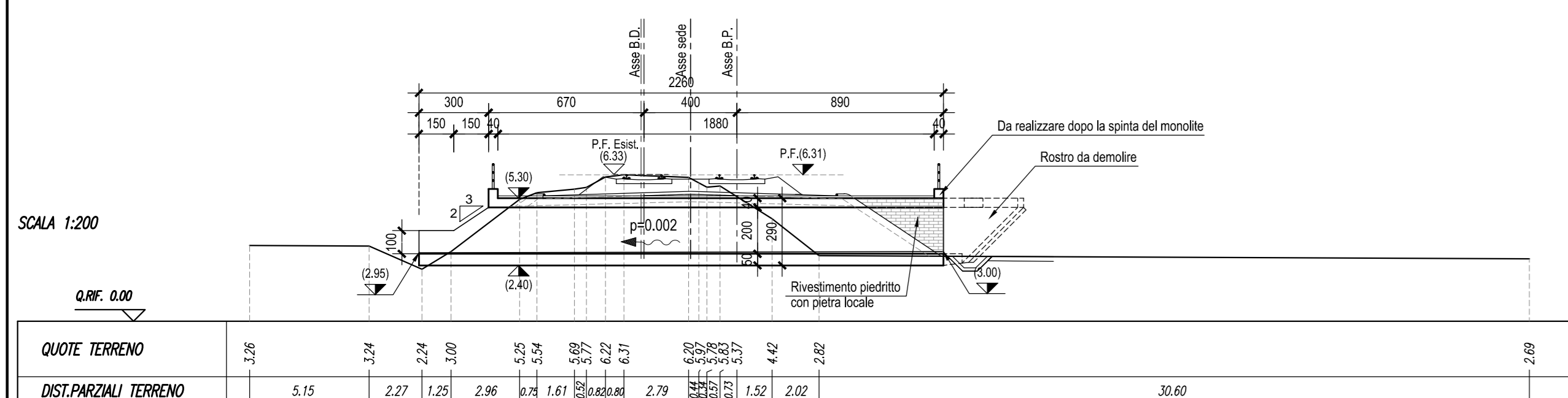
SEZIONE LONGITUDINALE TOMBINO 0+333.60-Scala 1:200

SEZIONE LONGITUDINALE TOMBINO 0+393.61-Scala 1:200

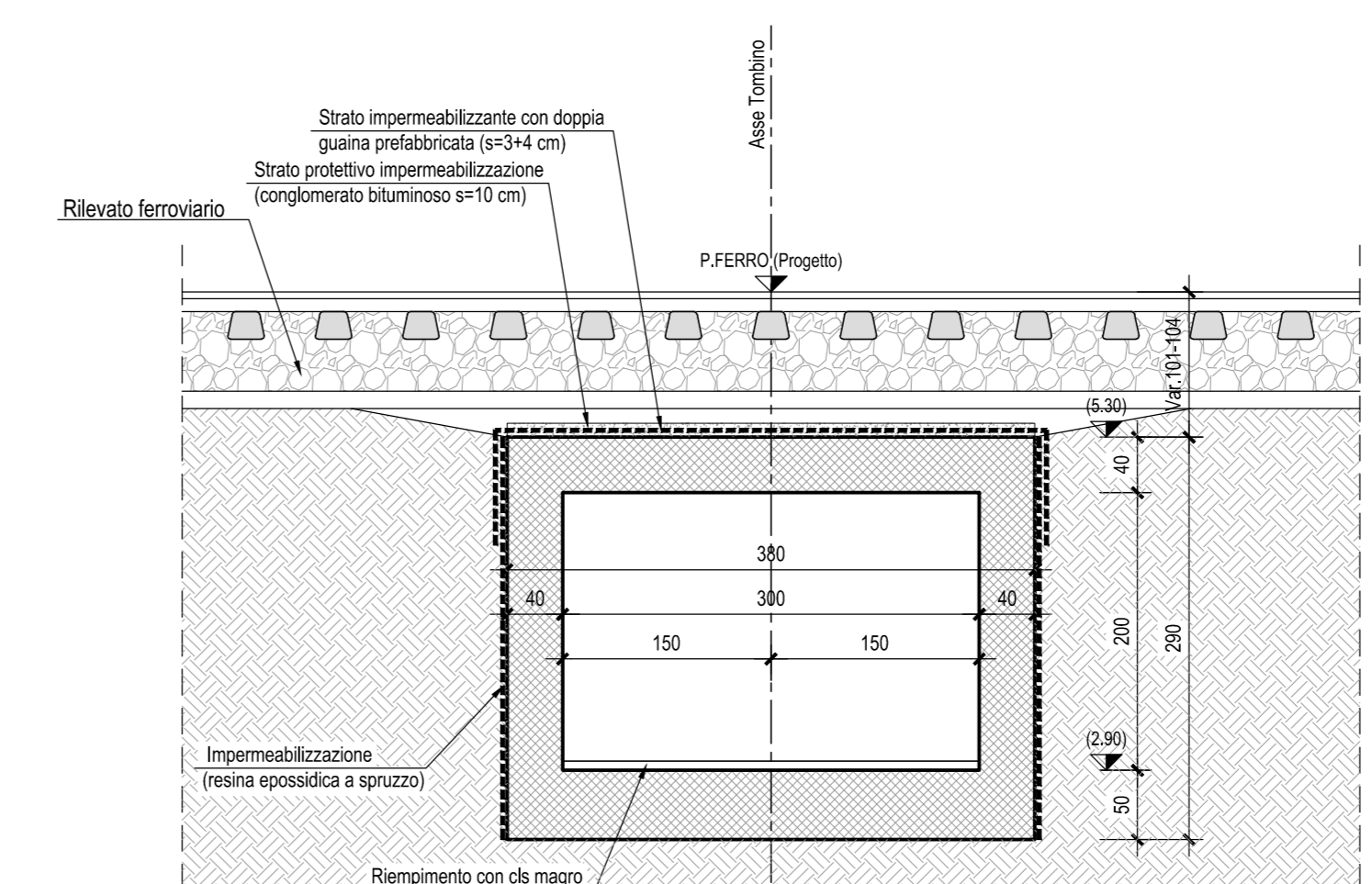


SEZIONE LONGITUDINALE TOMBINO 0+348.60-Scala 1:200

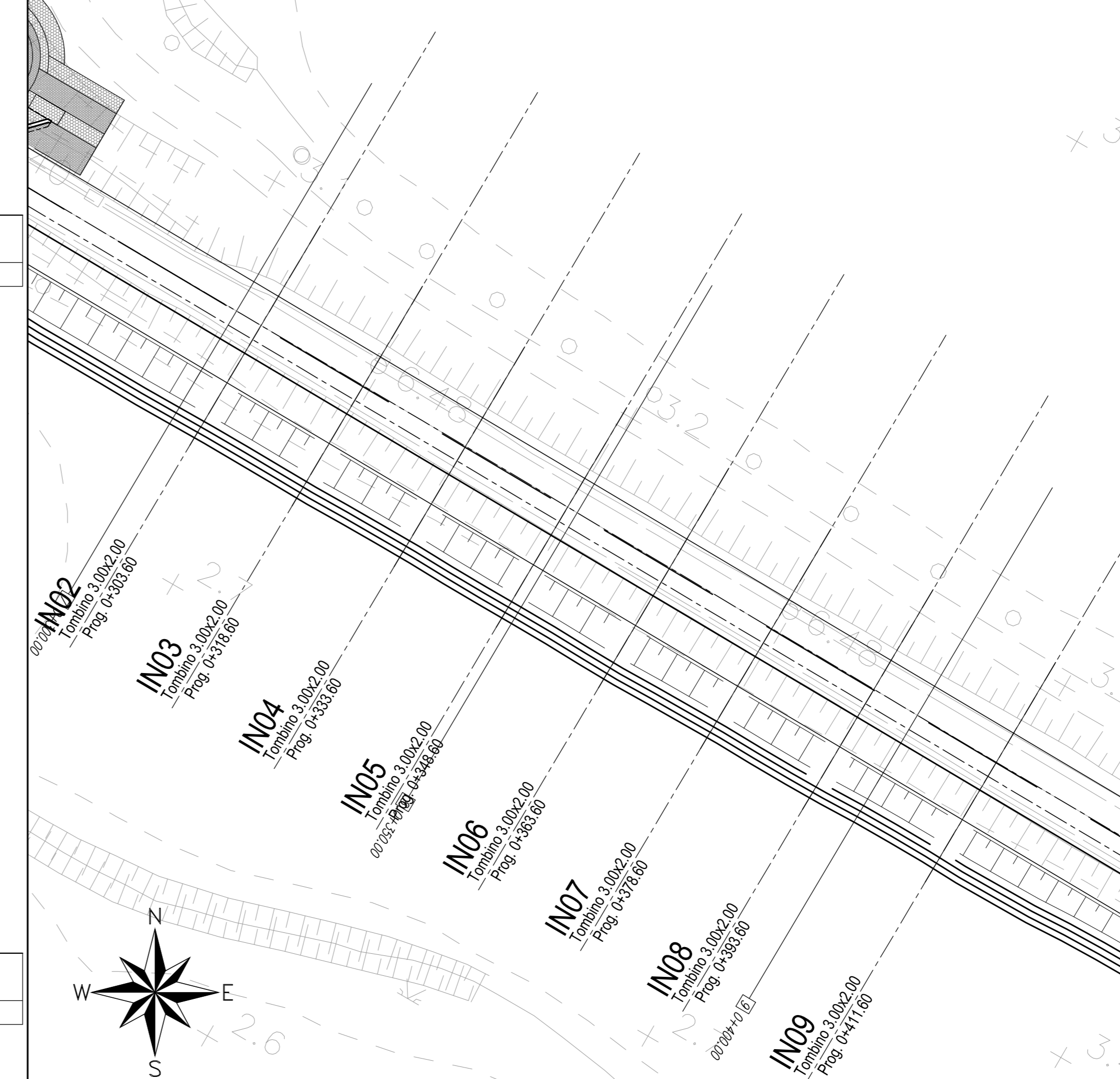
SEZIONE LONGITUDINALE TOMBINO 0+411.60-Scala 1:200



SEZIONE TRASVERSALE TIPO-Scala 1:50



STRALCIO PLANIMETRICO-Scala 1:500



Incidenza armature : 130 Kg/ mc

**TABELLA MATERIALI**

**CALCESTRUZZO**

Classe di resistenza (N/mm²)	Classe di esposizione (N/mm²)	Classe di compatibilità (N/mm²)	Densità (Kg/m³)	Campi di impiego
S4-S5	C45/55	XC4	20	Impalcato ed elementi in c.a.p. prefabbricati
S5	C45/55	XC4	20	Impalcato ed elementi in c.a.p. gettati in opera
S4	C35/45	XC4	25	Elementi prefabbricati in c.a.p. per strutture fuori terra
S4	C35/45	XC4	20	Predalles con funzioni strutturali
S3-S4	C35/45	XC4	20	Valette prefabbricate
S3-S4	C32/40	XC4	20	Predalles senza funzioni strutturali
S3-S4	C32/40	XC4	25	Canallette portacavi ed altri elementi prefabbricati senza funzioni strutturali
S4-S5	C32/40	XC4	25	Impalcato in c.a. gettato
S3-S4	C32/40	XC4	25	Solette in c.a. gettate in opera in elevazione
S3-S4	C32/40	XC4	25	Pila e solette
S3-S4	C32/40	XC4	25	Strutture in c.a. in elevazione
S3-S4	C30/37	XA1	25	Fornelli a struttura accollata a circonvallazione
S3-S4	C30/37	XC2	25	Muri di contenimento/retromuro, sottotipi isolatori, muri magazzini e muri per opere di protezione CDF A14 e bretelle S116-SF37
S3-S4	C25/30	XC2	25	Solette di fondazione, fondazioni armate e pile di varo
S3-S4	C25/30	XC2	25	Canalite con rete e cordoli
S4-S5	C25/30	XC2	25	Pila (di guardia o riparo di sostegno), diaframmi e vespigoli di collegamento gettati in opera
S4-S5	C25/30	XC2	25	Pila/diaframmi di fondazione gettati in opera
S3-S4	C28/35	XC3	25	Fabbricati
---	C12/15	XD	---	Magnesi e riempimento di livellamento

**ACCIAIO**

ACCIAIO IN BARRA PER GETTI E PER ELETTRICCITA'

ACCIAIO ARMO IN TIPO STABILIZZATO PER TRAVI E TRAMERI

ACCIAIO PER ARMATURA MICROPILO

**PRESCRIZIONI**

**COPRIFERRO NETTO**

- OPERE DI FONDAZIONE E PER FIANCHI, DARTAM...
- SOLITONE DI FONDAZIONE, FONDAZIONI ARMATE...
- OPERE IN ELEVAZIONE IN VEDI (PILA, SPALLE, BORDO, PARAPETTO, PIAZZOLE)...
- OPERE IN ELEVAZIONE CON SUPERFICI INTERNE O NON SPREZZABILI...
- SOLITE DA PONTE - ESTERNO...
- SOLITE DA PONTE - INTERNO (GETTI IN OPERA)...
- SOLITE DA PONTE - INTERNO (GETTI SU PREALLES)...
- IMPALCATI - ARMATURA ORDINARIA...
- IMPALCATI IN C.A.P. - CAVI PRE-TESI...
- IMPALCATI IN C.A.P. - CAVI POST-TESI...
- VALETTE...
- PREDALLE CON FUNZIONI STRUTTURALI...
- PREDALLE SENZA FUNZIONI STRUTTURALI...
- DIAMETRI, CANALLETTE E CORDOLI...

COMMITTENTE: **RFI** INFRASTRUTTURE ITALIANE

PROGETTAZIONE: **ITALFERR**

**DIREZIONE TECNICA**  
U.O. PRODUZIONE SUD - ISOLE

**PROGETTO DEFINITIVO**  
LINEA PESCARA - BARI  
RADDOPPIO DELLA TRATTA FERROVIARIA TERMOLI - LESINA  
(Infrastrutture strategiche legge n. 443/2001)

**LOTTO 1: RIPALTA - LESINA**  
IN - INTERFERENZE IDRAULICHE  
TOMBINI DI TRASPARENZA FOSSO OLIVELLA 2  
Pianta, profilo e sezioni

SCALA: Varie

COMMESSA LOTTO FASE ENTE TIPO DOC. OPERA/DISCIPLINA PROG. REV.

Rev.	Descrizione	Redatto	Data	Verificato	Data	Approvato	Data	Autografo	Data
A	Emissione definitiva	M. Perino	14/05/2014	L. Farnelli	14/05/2014	[Firma]	14/05/2014	[Firma]	14/05/2014

File: L10001D78AZIN200001A.dwg n. Elab. X