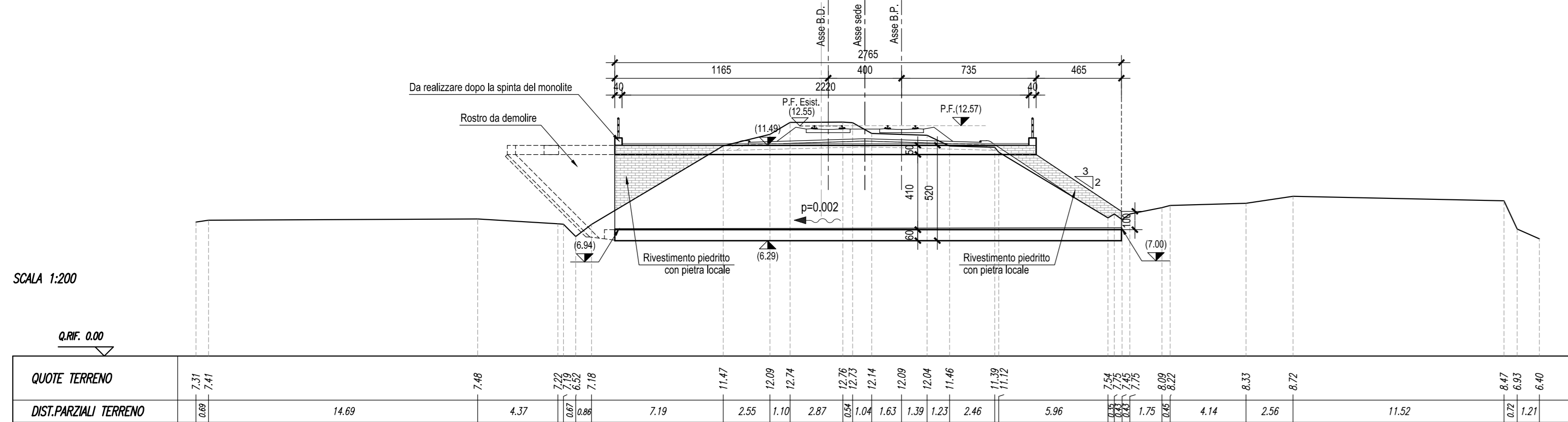
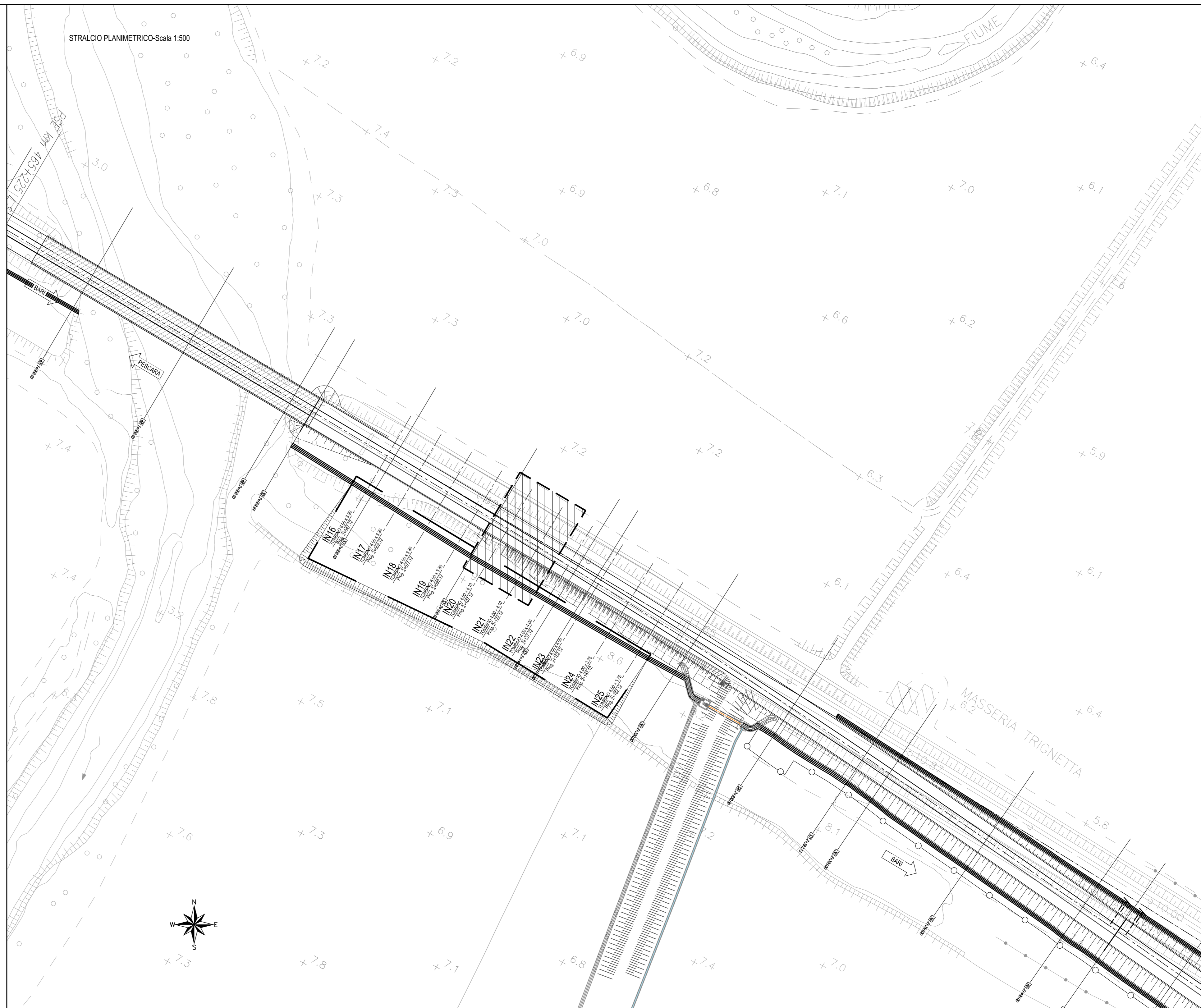
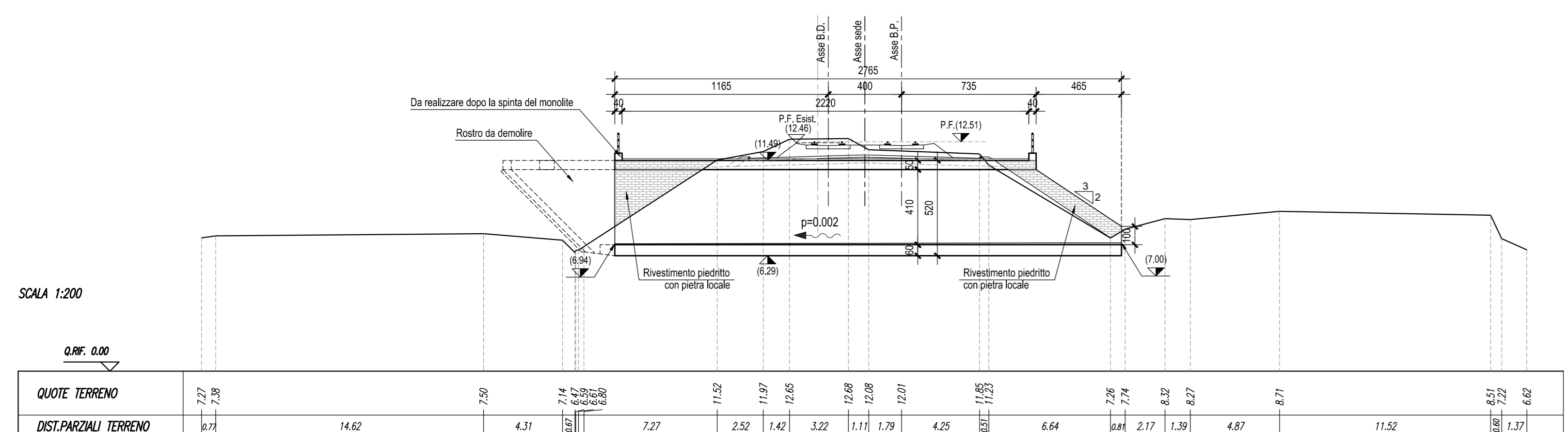


SEZIONE LONGITUDINALE TOMBINO 2+107.12-Scala 1:200



SEZIONE LONGITUDINALE TOMBINO 2+122.12-Scala 1:200



Incidenza armature : 130 Kg/ mc

**TABELLA MATERIALI**

**CALCESTRUZZO**

Classe di resistenza (N/mm²)	Classe di compatibilità (N/mm²)	Densità (kg/m³)	Impieghi
S4-C45/55	XCA 20	24	Impalcato ed elementi in c.a.p. prefabbricati
S4-C35/45	XCA 25	24	Impalcato ed elementi in c.a.p. gettati in opera
S4-C35/45	XCA 25	24	Elementi prefabbricati in c.a.p. per strutture fuori terra
S4-C35/45	XCA 20	24	Predalles con funconi strutturali
S3-S4-C35/45	XCA 20	24	Vallette prefabbricate
S3-S4-C32/40	XCA 20	24	Predalles senza funconi strutturali
S3-S4-C32/40	XCA 25	24	Condette porticolati ed altri elementi prefabbricati senza funconi strutturali
S4-C32/40	XCA 25	24	Impalcati in c.a. ordinaro
S4-S4-C32/40	XCA 25	24	Sollette in c.a. gettate in opera in situazione
S3-S4-C32/40	XCA 25	24	Pila e solette
S3-S4-C32/40	XCA 25	24	Strutture in c.a. in situazione
S3-S4-C30/37	XCA 25	24	Tombini a struttura scatolare a circolo
S3-S4-C30/37	XCA 25	24	Muri di controspinta/controsolette, sottopile scolari, muri di reggimento e muri per opere di protezione CDF A14 e trottoia SS16-SP37
S3-S4-C25/30	XCA 25	24	Sollettoni di fondazione, fondazioni armate e piatte di varo
S3-S4-C25/30	XCA 25	24	Corrette concrete e cordati
S4-S4-C25/30	XCA 25	24	Pila (di punte - opere di sostegno), diaframmi e verticali costati di collegamento gettati in opera
S4-S4-C25/30	XCA 25	24	Pila/diaframmi di fondazione gettati in opera
S3-S4-C25/30	XCA 25	24	Fasciame
S3-S4-C12/15	XB	24	Maggine e riempimento di rivestimento

**ACCIAIO**

ACCIAIO IN BARRILE PER GETTI E RETI ELETTRICAZIONE

ACCIAIO ARMATO DI TIPO STABILIZZO PER TRATTE E TRINCHERE

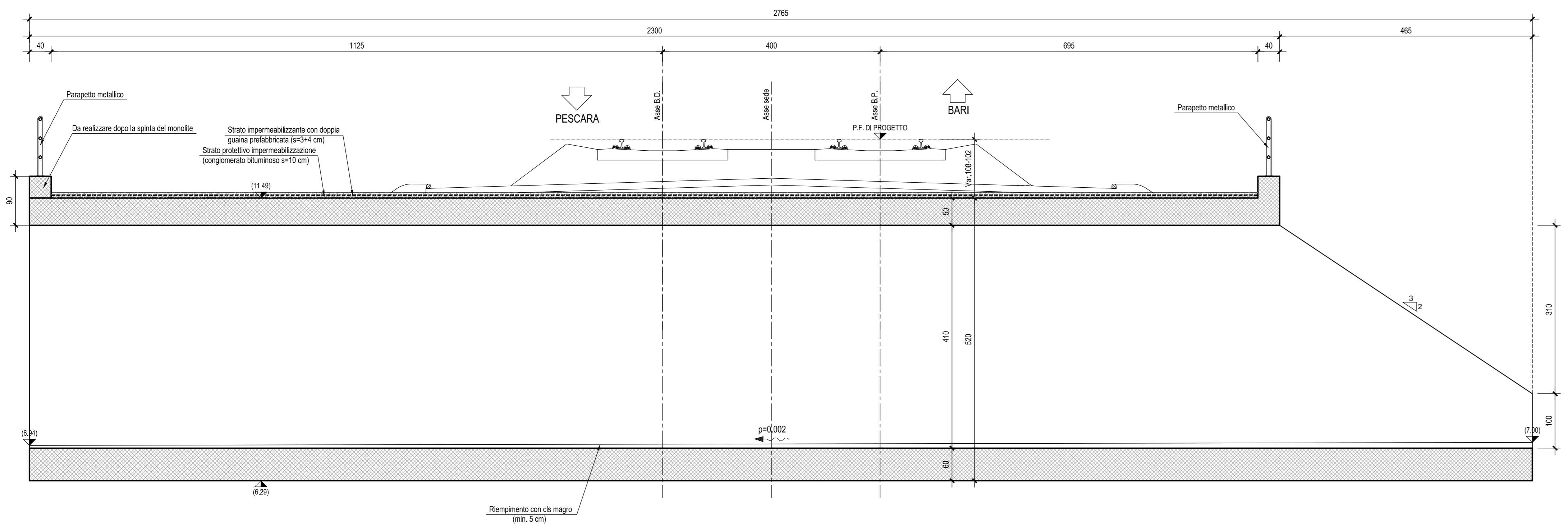
ACCIAIO PER ARMATURA MICROPIALI

**PRESCRIZIONI**

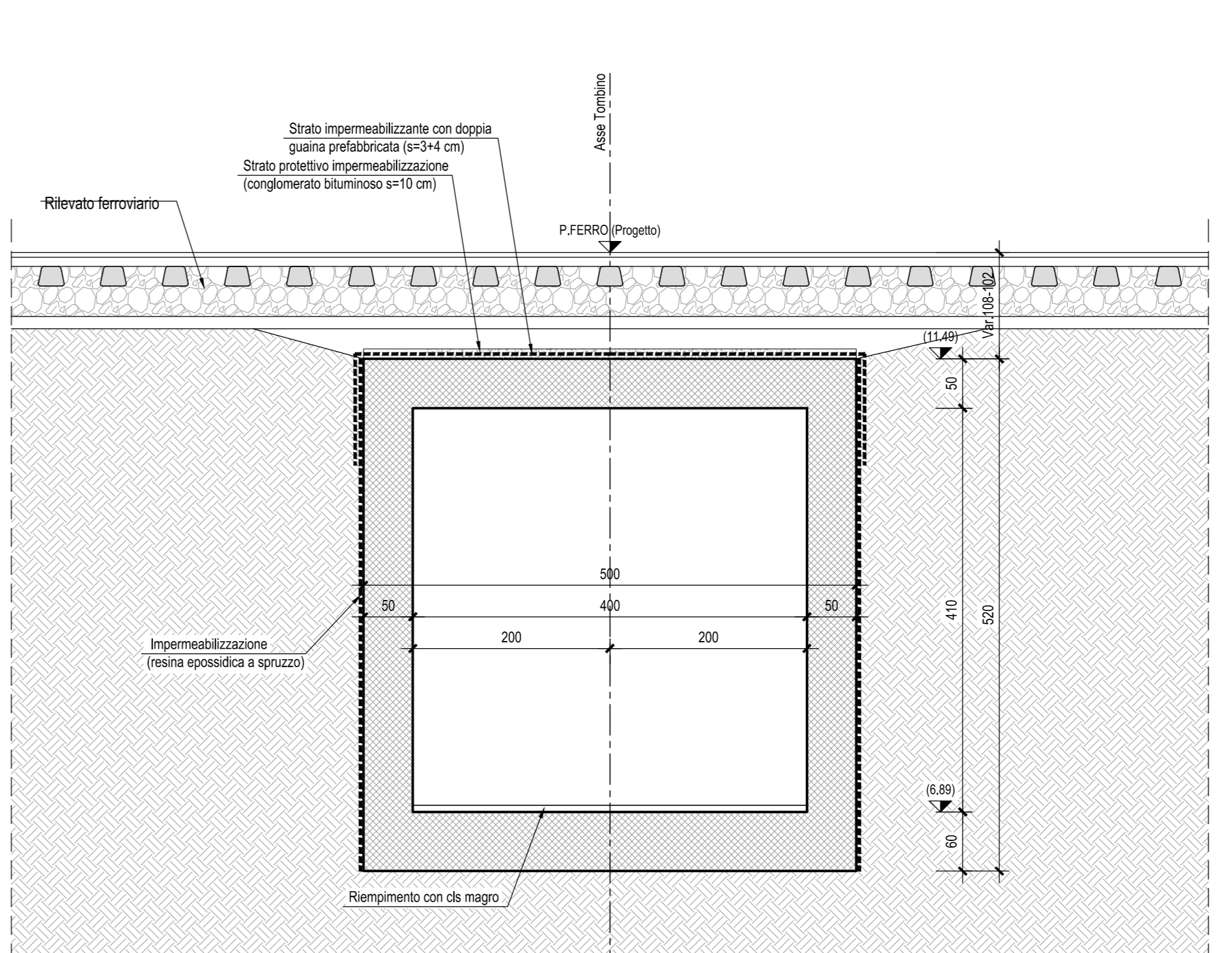
**COPRIFERRO NETTO**

- PIA DI FONDAZIONE E PER FRANTO, DIFFUSIONE..... 5-40 mm
- SOLLETTE DI FONDAZIONE, FONDAZIONI ARMATE..... 5-40 mm
- OPERE IN ELEVAZIONE IN VITA (PIA, SPALLE, SCODOLI, PANNELLI)..... 5-40 mm
- OPERE IN ELEVAZIONE CON SUPERFICI INTERIORSI O NON SPREZZABILI..... 5-40 mm
- SOLLETTE DA FONTE - ESTERNO..... 5-35 mm
- SOLLETTE DA FONTE - INTERNO (GETTO IN OPERA)..... 5-45 mm
- SOLLETTE DA FONTE - INTERNO (GETTO SU PREDALES)..... 5-35 mm
- IMPALCATI - ARMATURA ORDINARIA..... 5-40 mm
- IMPALCATI IN C.A.P. - CAVI PRE-TESS..... 5-30 mm
- IMPALCATI IN C.A.P. - CAVI POST-TESS..... 5-35 mm
- SREDALLE (max. 100mm)..... 5-30 mm
- VALLETTE..... 5-30 mm
- PREDALES CON FUNCONI STRUTTURALI..... 5-35 mm
- PREDALES SENZA FUNCONI STRUTTURALI..... 5-35 mm
- CANETTE, CANLETTE E CORDOLI..... 5-40 mm

SEZIONE LONGITUDINALE TIPO-Scala 1:50



SEZIONE TRASVERSALE TIPO-Scala 1:50



COMMITTENTE:

**RFI**  
**RETE FERROVIARIA ITALIANA**  
 GRUPPO FERROVIE DELLO STATO ITALIANE  
 DIREZIONE INVESTIMENTI  
 DIREZIONE PROGRAMMI INVESTIMENTI  
 DIRETTRICE SUD - PROGETTO ADRIATICA

PROGETTAZIONE:

**ITALFERR**  
**GRUPPO FERROVIE DELLO STATO ITALIANE**

DIREZIONE TECNICA  
 U.O. PRODUZIONE SUD - ISOLE

PROGETTO DEFINITIVO  
 LINEA PESCARA - BARI  
 RADDOPPIO DELLA TRATTA FERROVIARIA TERMOI - LESINA  
 (Infrastrutture strategiche legge n. 443/2001)

LOTTO 1: RIPALTA - LESINA  
 IN - INTERFERENZE IDRAULICHE  
 TOMBINI DI TRASPARENZA SPONDA DX FIUME FORTORE  
 Pianta, profilo e sezioni Tav. 2 di 4

SCALA:  
 Varie

REVISIONE	DESCRIZIONE	REDAZIONE	VERIFICAZIONE	DATA	PROG.	REV.
1	Emissione esecutiva	M. Petrillo	L. Falorni	Luglio 2014	01	A

File: LI0001D78AZIN2000001A.dwg

n. Elab. : X