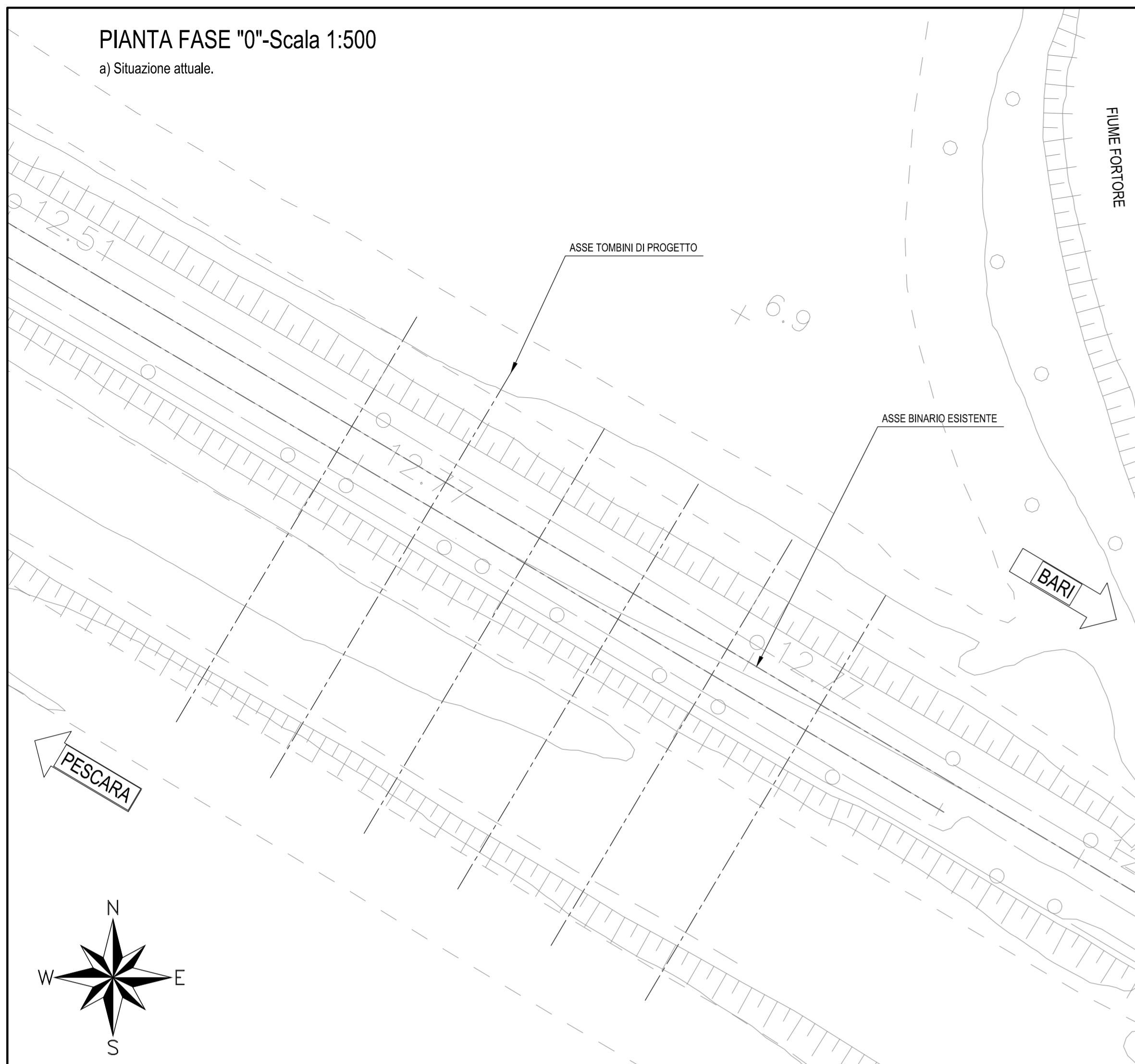


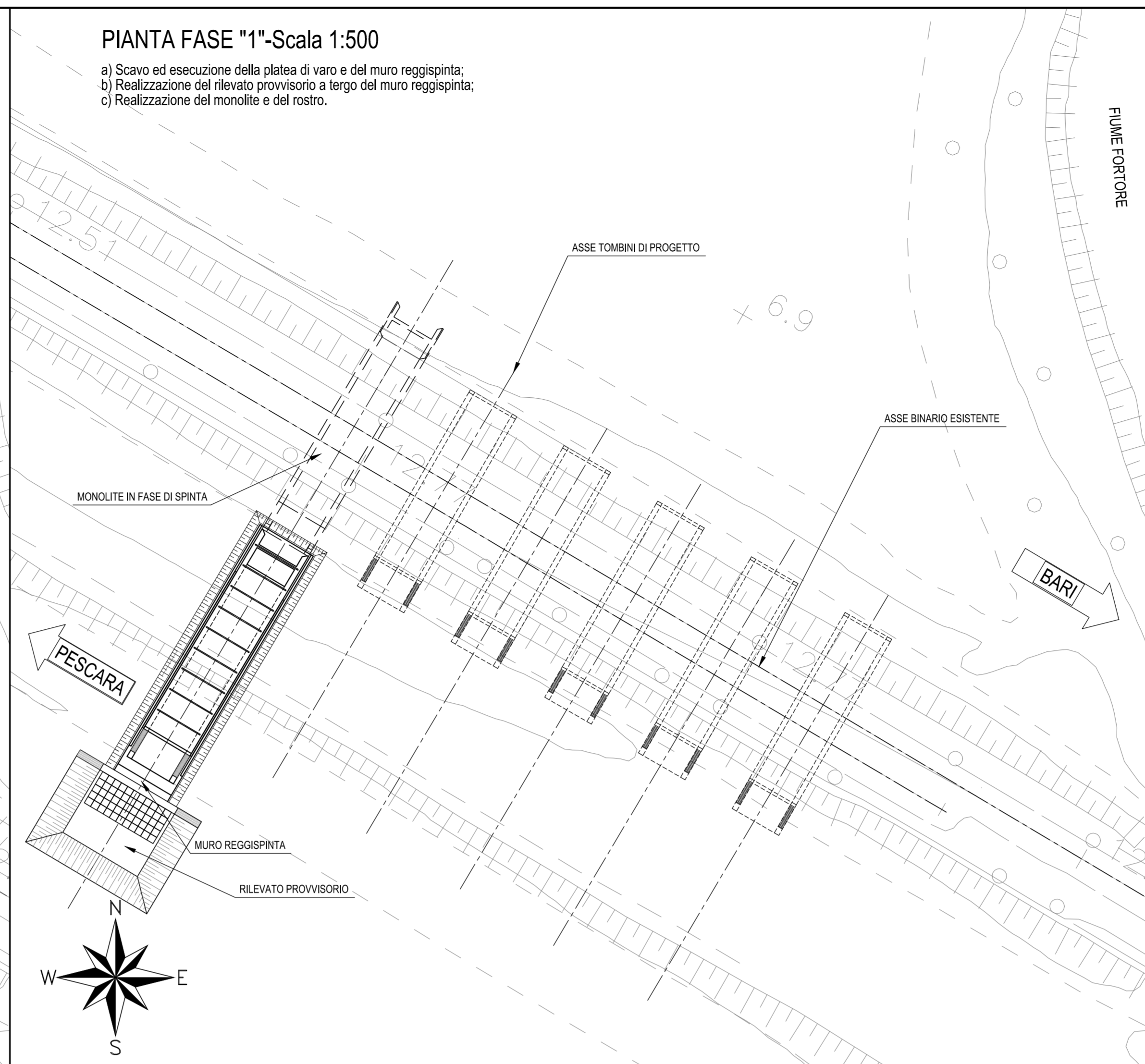
PIANTA FASE "0"-Scala 1:500

a) Situazione attuale.



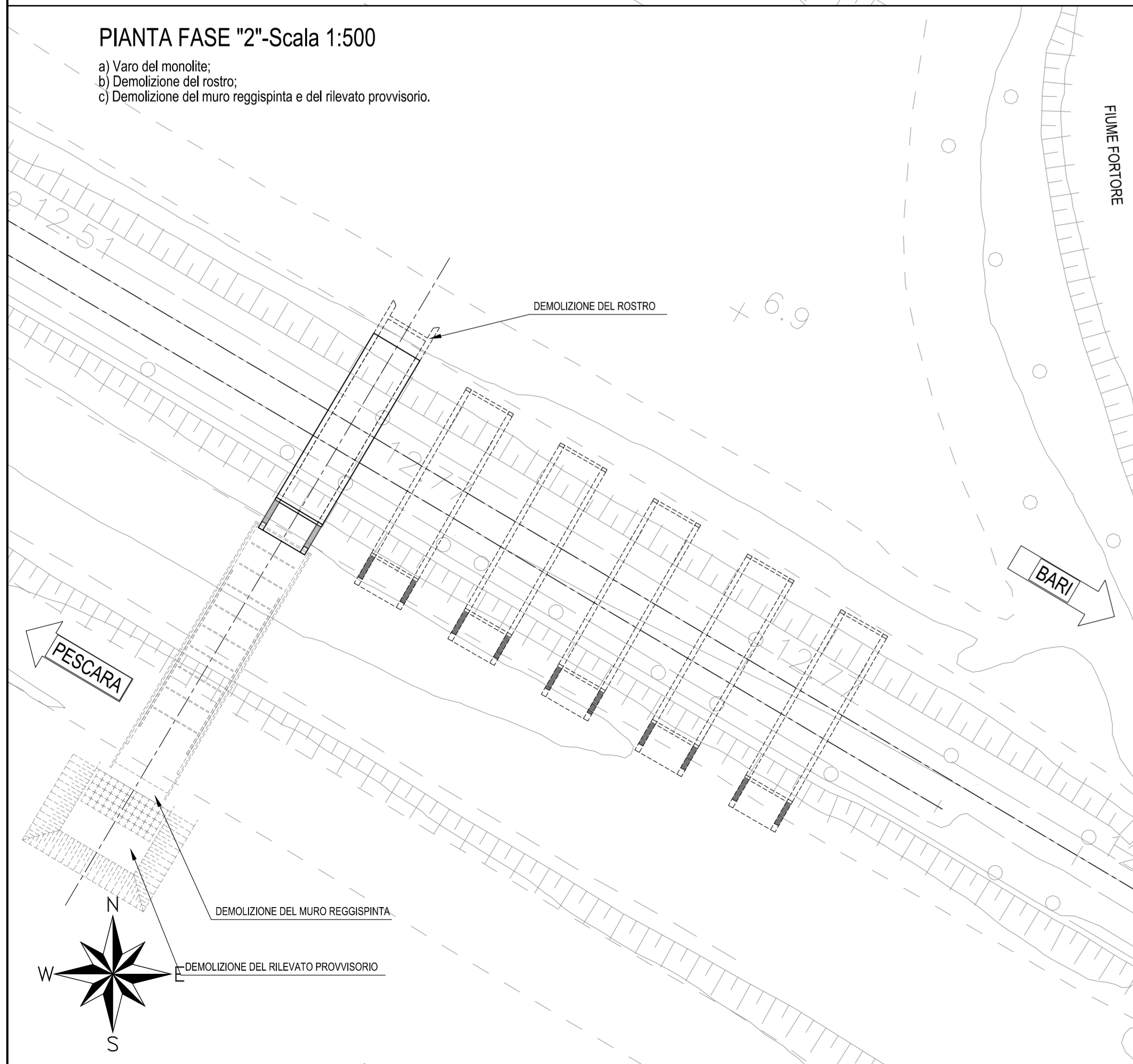
PIANTA FASE "1"-Scala 1:500

a) Scavo ed esecuzione della platea di varo e del muro reggispinta;  
b) Realizzazione del rilevato provvisorio a tergo del muro reggispinta;  
c) Realizzazione del monolite e del rostro.



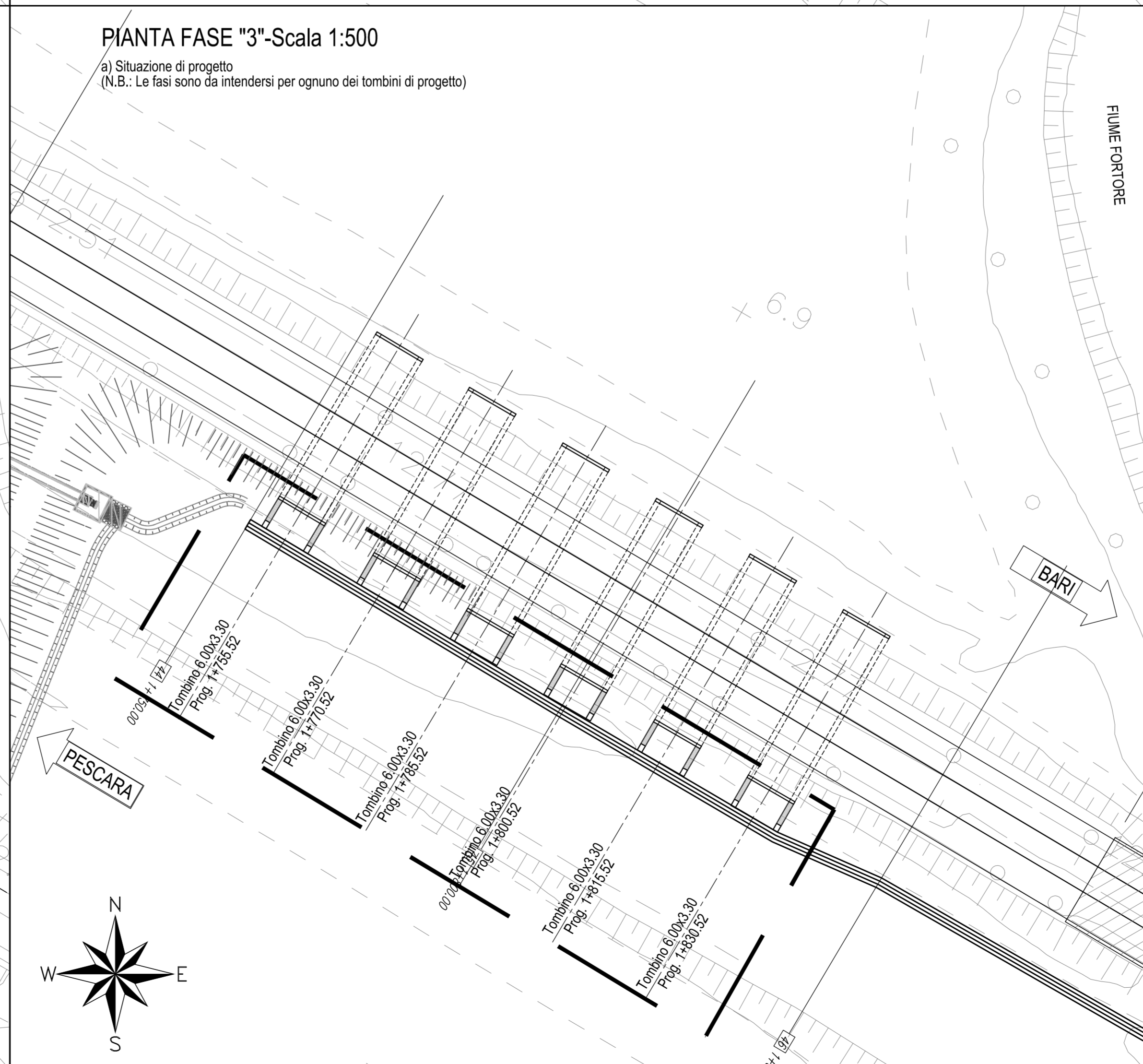
PIANTA FASE "2"-Scala 1:500

a) Varo del monolite;  
b) Demolizione del rostro;  
c) Demolizione del muro reggispinta e del rilevato provvisorio.



PIANTA FASE "3"-Scala 1:500

a) Situazione di progetto  
(N.B.: Le fasi sono da intendersi per ognuno dei tombini di progetto)



Incidenza armature : 130 Kg/ mc

**TABELLA MATERIALI**

**CALCESTRUZZO**

Classe di lavorabilità	Classe di resistenza minima (N/mm²)	Classe di esposizione ambientale (UNI EN 206)	Dmax inerti (mm)	Campi di impiego
S4-S5	C45/55	XC4	20	- Impalcati ed elementi in c.a.p. prefabbricati
S5	C45/55	XC4	20	- Impalcati ed elementi in c.a.p. gettati in opera
S4	C35/45	XC4	25	- Elementi prefabbricati in c.a. per strutture fuori terra
S4	C35/45	XC4	20	- Predalles con funzioni strutturali
S3-S4	C35/45	XC4	20	- Vele prefabbricate
S3-S4	C32/40	XC4	20	- Predalles senza funzioni strutturali
S3-S4	C32/40	XC4	25	- Canalette portacavi ed altri elementi prefabbricati senza funzioni strutturali
S4-S5	C32/40	XC4	25	- Impalcati in c.a. ordinari
S3-S4	C32/40	XC4	25	- Solette in c.a. gettate in opera in elevazione
S3-S4	C30/37	XA1	25	- Pile e spalle
S3-S4	C30/37	XC3	25	- Bagnili e pulvini
S3-S4	C25/30	XC2	25	- Strutture in c.a. in elevazione
S3-S4	C25/30	XC2	25	- Tombini a struttura scatolare e circolare
S3-S4	C25/30	XC3	25	- Muri di contrafforte/sottoscopa, sovravia scatoletti, muri reggispinta e muri per opera di protezione CVF A14 e bretello SS16-SP37
S3-S4	C25/30	XC2	25	- Solette di fondazione, fondazioni armate e platee di varo
S3-S4	C25/30	XC2	25	- Canalette conietate e cordoli
S4-S5	C25/30	XC2	25	- Pali (di paratie e opere di sostegno), diaframmi e relativi cordoli di collegamento gettati in opera
S4-S5	C25/30	XC2	25	- Pali/diaframmi di fondazione gettati in opera
S3-S4	C28/35	XC3	25	- Fabbricati
--	C12/15	X0	--	- Magrone e riempimento di livellamento

**ACCIAIO**

ACCIAIO IN BARRE PER GETTI E RETI ELETTROLDATE: B450C, fyk450Mpa, ftk540Mpa, 1.15% ni/ky < 1.35, fyk= tensione caratteristica di snervamento, ftk= tensione caratteristica di rottura

ACCIAIO ARMONICO DI TIPO STABILIZZATO PER TRAVI E TRAVERSI: Trefol Ø20,6" fyk 1860Mpa - fp(1)k 1670Mpa a trave

ACCIAIO PER ARMATURA MICROPALI: S275JR

LE CARATTERISTICHE DEI MATERIALI INDICATE IN TABELLA SONO REQUISITI MINIMI VALIDI PER TUTTO IL PROGETTO E DEVONO CONSIDERARSI SUPERATE DALLE PRESCRIZIONI RIPORTATE SUGLI ELABORATI DELLE SINGOLE OPERE, OVE PIU' RESTRITTIVE

**PRESCRIZIONI**

**COPRIFERRO NETTO**

- PALI DI FONDAZIONE E PER PARATE, DIAFRAMMI	S=60 mm
- SOLETTE DI FONDAZIONE, FONDAZIONI ARMATE	S=40 mm
- OPERE IN ELEVAZIONE IN VISTA (PILE, SPALLE, BAGNOLI, PULVINI)	S=40 mm
- OPERE IN ELEVAZIONE CON SUPERFICI INTERRATE O NON SPEZZONABILI	S=40 mm
- SOLETTE DA PONTE - ESTRAOSSO	S=35 mm
- SOLETTE DA PONTE - INTROSSO (GETTO IN OPERA)	S=35 mm
- SOLETTE DA PONTE - INTROSSO (GETTO SU PREDALLES)	S=20 mm
- IMPALCATI - ARMATURA ORDINARIA	S=40 mm
- IMPALCATI IN C.A.P. - CAVI PRE-TESS.	S=mm(3dmax; 50mm)
- IMPALCATI IN C.A.P. - CAVI POST-TESS.	S=mm(4dmax; 60mm)
- VELETTE	S=30 mm
- PREDALLES CON FUNZIONI STRUTTURALI	S=25 mm
- PREDALLES SENZA FUNZIONI STRUTTURALI	S=mm(2dmax; 20mm)
- CUNETTE, CANALETTE E CORDOLI	S=40 mm

COMMITTENTE:

**RFI**  
RIFERITA FERROVIARIA ITALIANA  
GRUPPO FERROVIE DELLO STATO ITALIANE  
DIREZIONE INVESTIMENTI  
DIREZIONE PROGRAMMI INVESTIMENTI  
DIRETTRICE SUD - PROGETTO ADRIATICA

PROGETTAZIONE:

**ITALFERR**  
GRUPPO FERROVIE DELLO STATO ITALIANE

**DIREZIONE TECNICA**  
**U.O. PRODUZIONE SUD - ISOLE**

**PROGETTO DEFINITIVO**  
**LINEA PESCARA - BARI**  
**RADDOPPIO DELLA TRATTA FERROVIARIA TERMOLI - LESINA**  
*(Infrastrutture strategiche legge n. 443/2001)*

**LOTTO 1: RIPALTA - LESINA**  
**IN - INTERFERENZE IDRAULICHE**  
TOMBINI DI TRASPARENZA SPONDA SX FIUME FORTORE  
Fasi realizzative

SCALA:  
**1:500**

COMMESSA LOTTO FASE ENTE TIPO DOC. OPERA/DISCIPLINA PROGR. REV.

**L100 01 D 78 P8 IN1000 001 A**

Rev.	Descrizione	Redatto	Data	Verificato	Data	Approvato	Data	Autorizzato Data
A	Emissione esecutiva	M. Perrino	Luglio 2016	L. Fanelli	Luglio 2016	F. Giromone	Luglio 2016	

File: L10001D78P8IN1000001A.dwg n. Elab.: X