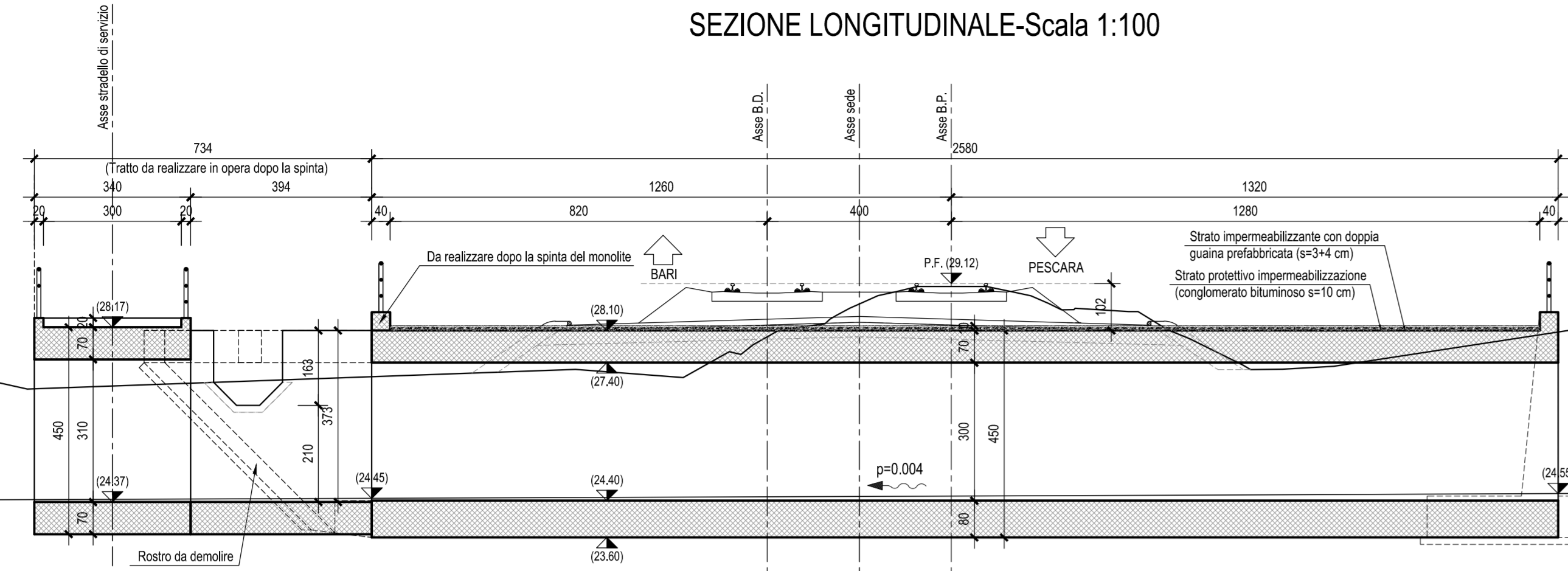
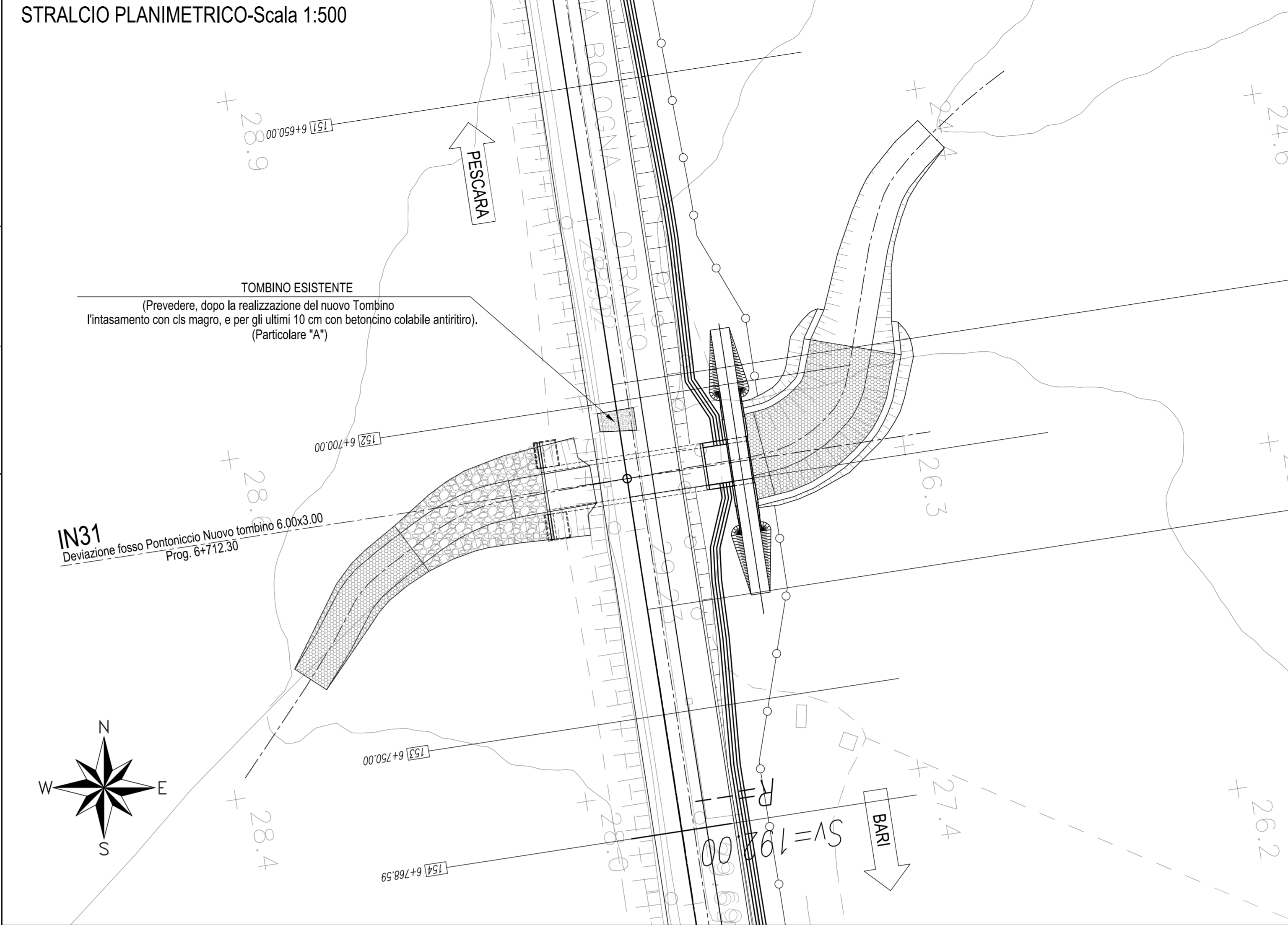


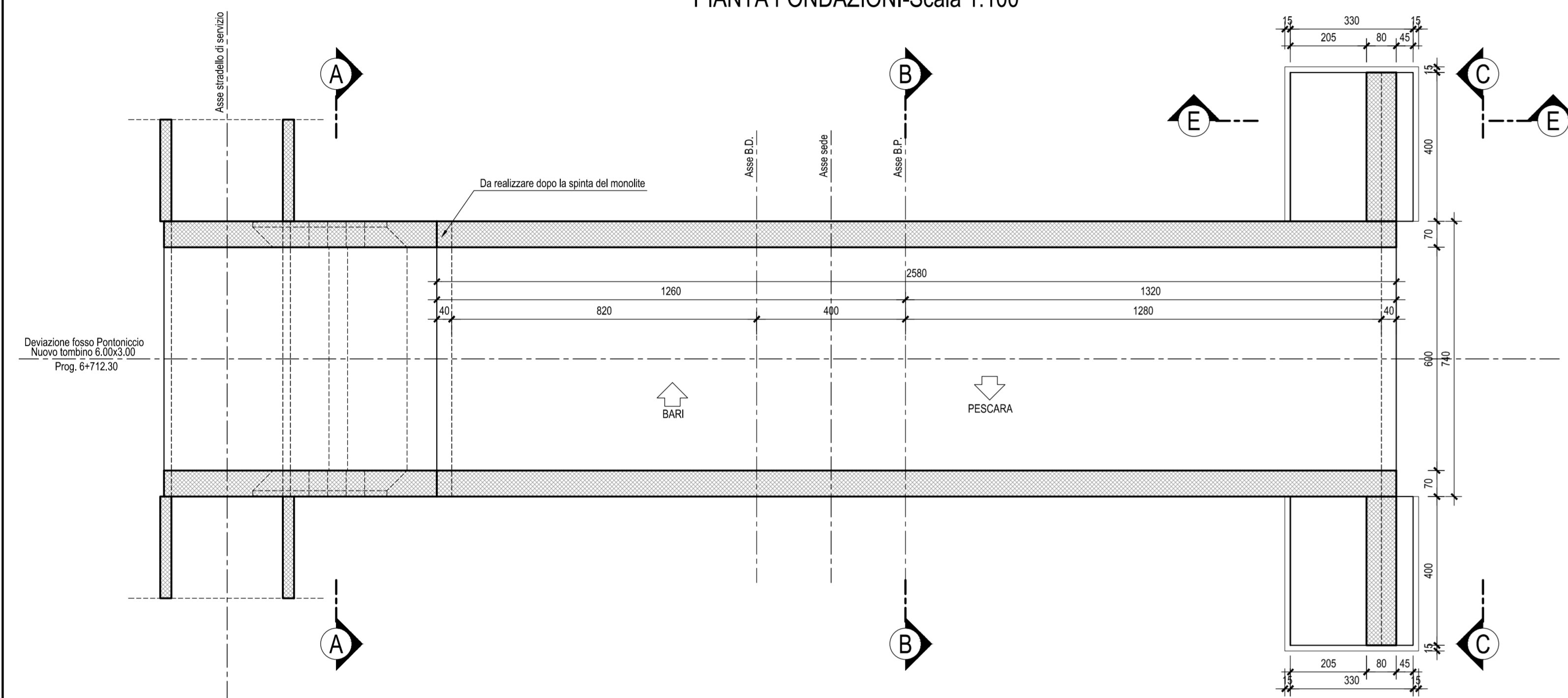
SEZIONE LONGITUDINALE-Scala 1:100



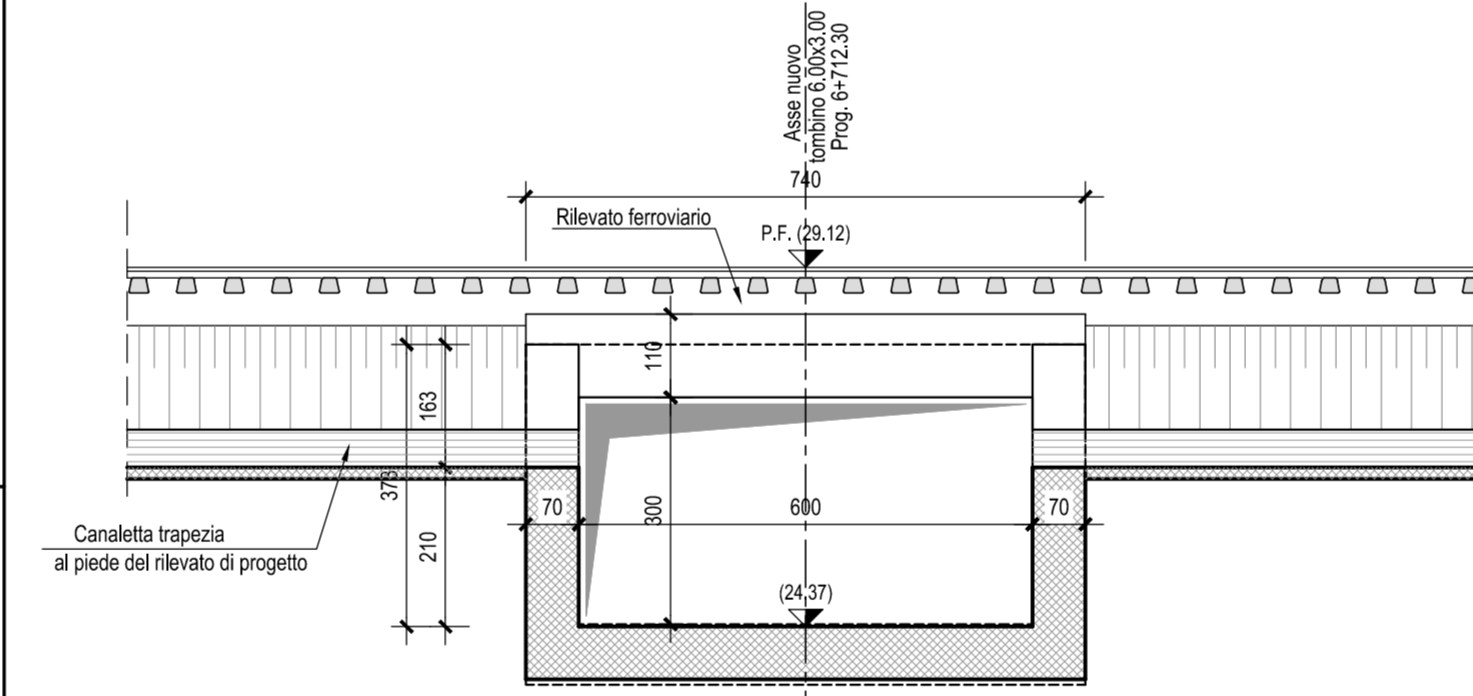
STRALCIO PLANIMETRICO-Scala 1:500



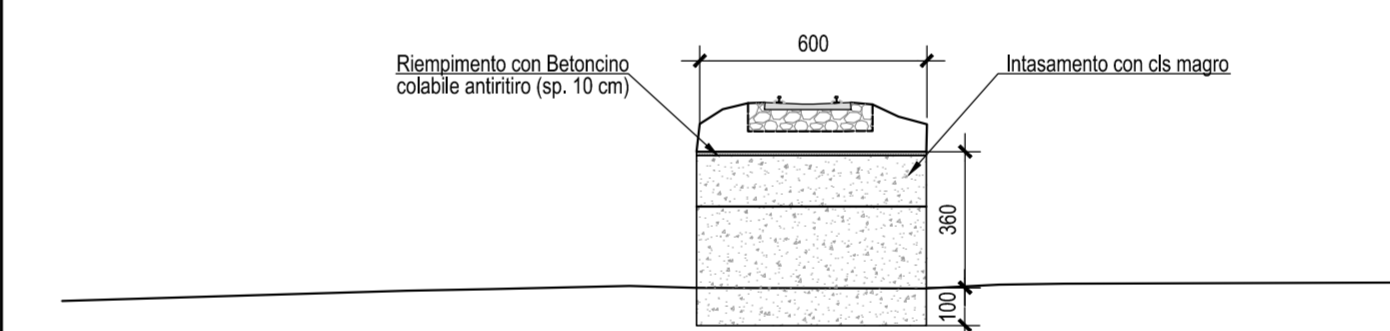
PIANTA FONDAZIONI-Scala 1:100



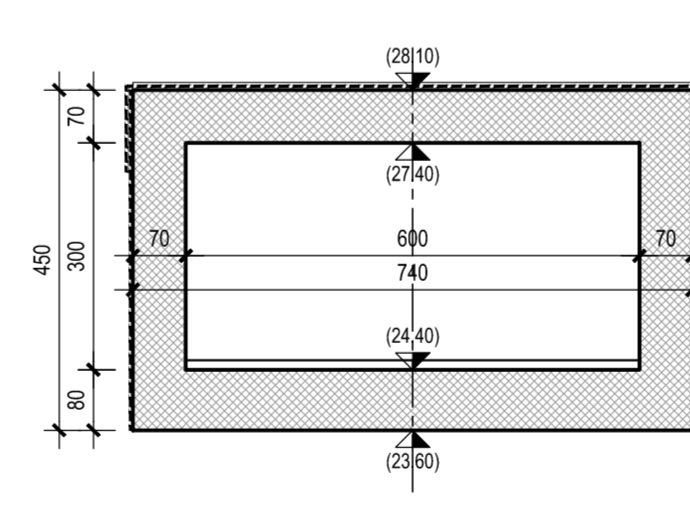
SEZIONE A-A-Scala 1:100



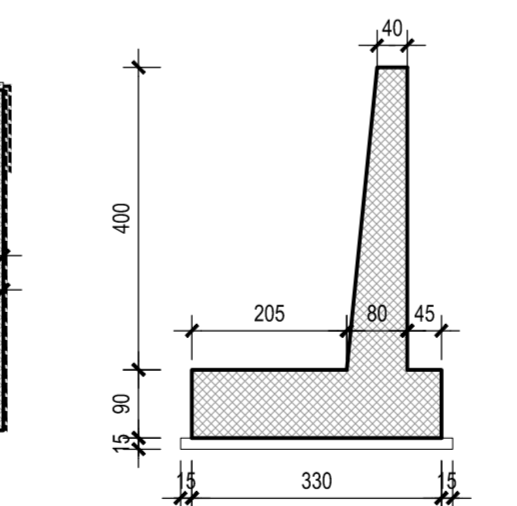
PARTICOLARE "A"-Scala 1:200
SEZIONE LONGITUDINALE



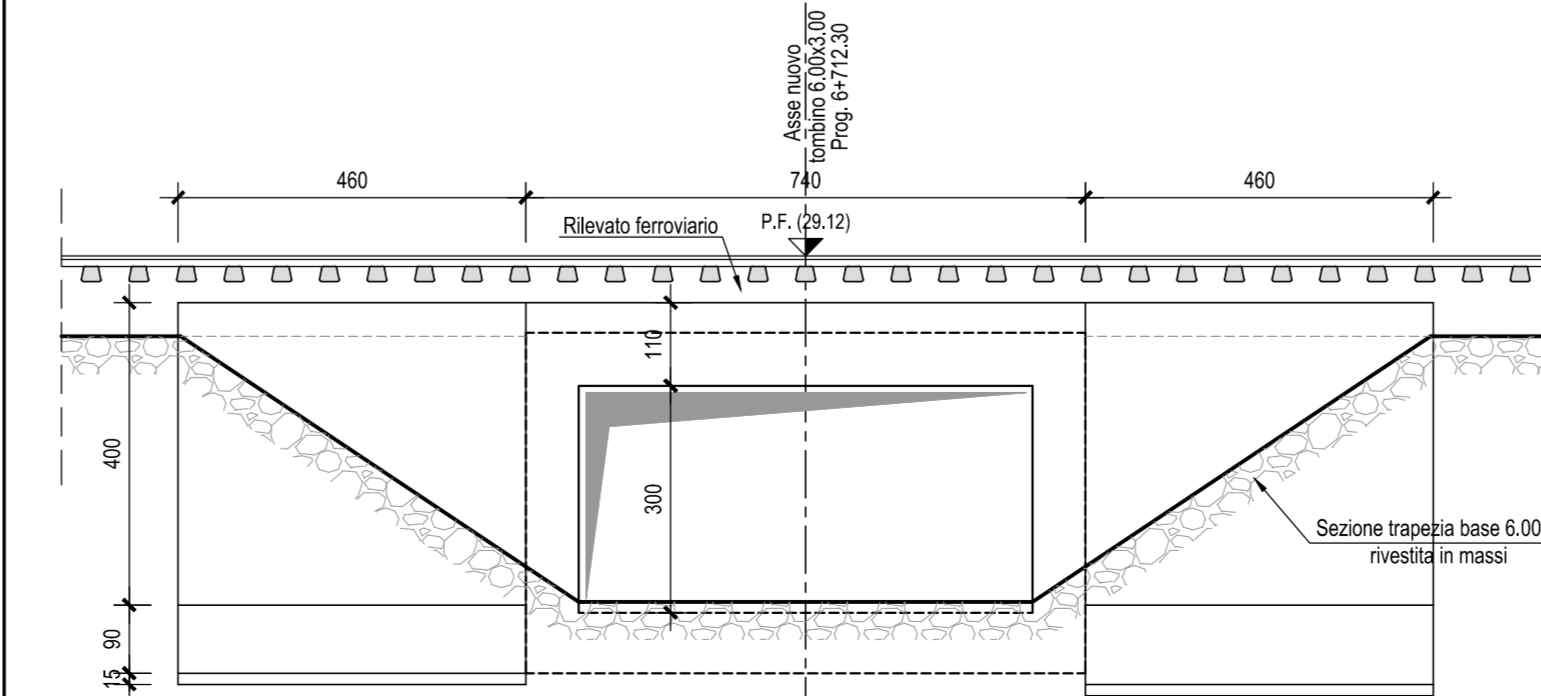
SEZIONE B-B-Scala 1:100



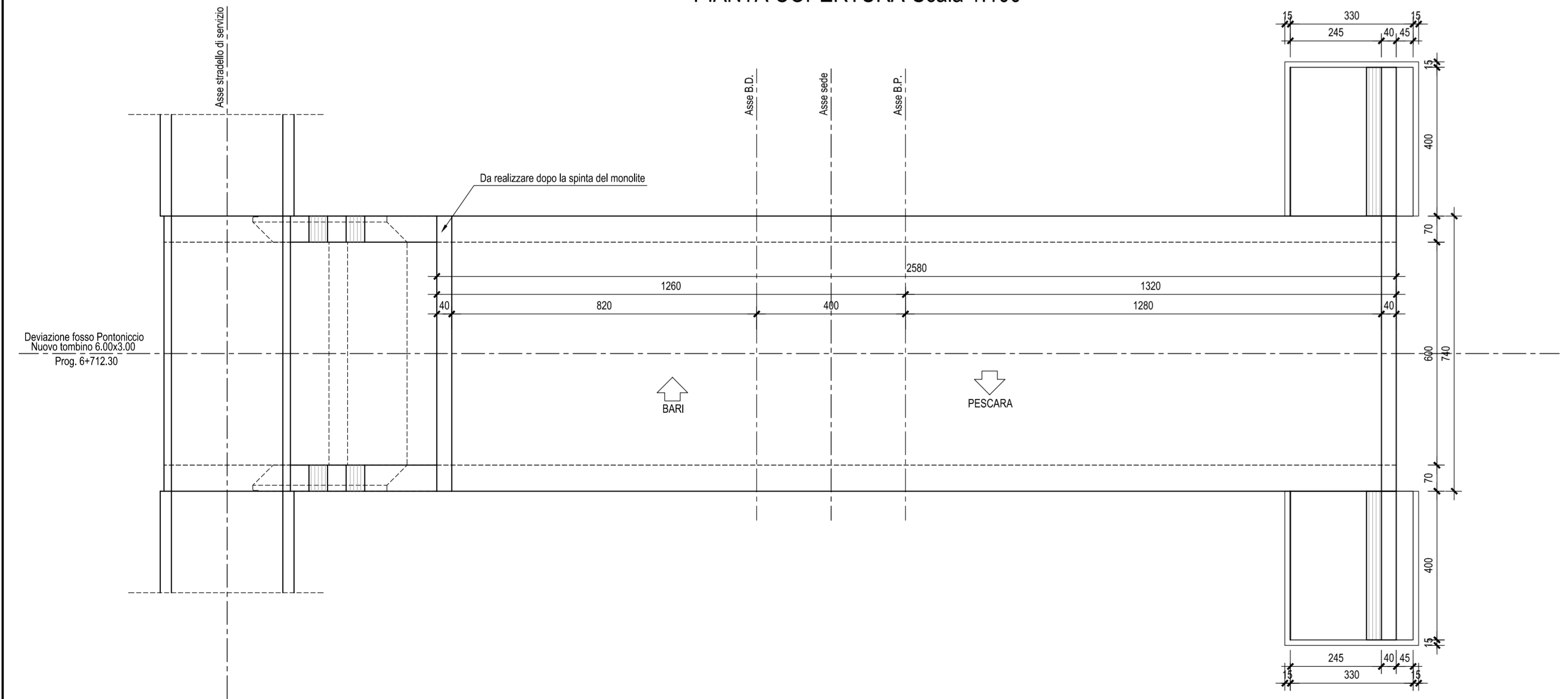
SEZIONE E-E-Scala 1:100



SEZIONE C-C-Scala 1:100



PIANTA COPERTURA-Scala 1:100



Incidenza armature : 130 Kg/ mc

TABELLA MATERIALI

CALCESTRUZZO

Classe di lavorabilità	Classe di resistenza minima (Cp/ft)	Classe di esposizione (Classe)	Classe di esposizione (mm)	Classe di esposizione (mm)	Compi di impiego
S4-S5	C45/55	XC4	20		- Impalcati ed elementi in c.a.p. prefabbricati
S5	C45/55	XC4	20		- Impalcati ed elementi in c.a.p. gettati in opera
S4	C35/45	XC4	25		- Elementi prefabbricati in c.a. per strutture fuori terra
S4	C35/45	XC4	20		- Predalles con funzioni strutturali
S3-S4	C35/45	XC4	20		- Volete prefabbricate
S3-S4	C32/40	XC4	20		- Predalles senza funzioni strutturali
S3-S4	C32/40	XC4	25		- Consolette portacavi ed altri elementi prefabbricati senza funzioni strutturali
S4-S5	C32/40	XC4	25		- Impalcati in c.a. ordinari
S3-S4	C32/40	XC4	25		- Solette in c.a. gettate in opera in elevazione
S3-S4	C30/37	XA1	25		- Pile e spalle
S3-S4	C30/37	XC3	25		- Boggini e pulcini
S3-S4	C30/37	XC3	25		- Strutture in c.a. in elevazione
S3-S4	C30/37	XC3	25		- Tombini a struttura scatolare e circolare
S3-S4	C25/30	XC2	25		- Muri di controspinta/sottospinta, sottovoie scollari, muri reggipinta e muri per opere di protezione CVF A14 e bretelle SS16-SP37
S3-S4	C25/30	XC2	25		- Solette di fondazione, fondazioni armate e piatte di varo
S3-S4	C25/30	XC2	25		- Cunette canallette e cordoli
S4-S5	C25/30	XC2	25		- Pali (di paratie o opere di sostegno), diaframmi e relativi cordoli di collegamento gettati in opera
S4-S5	C25/30	XC2	25		- Pali/diaframmi di fondazione gettati in opera
S3-S4	C28/35	XC3	25		- Fabbricati
---	C12/15	X0	---		- Magrone e riempimento di livellamento

ACCIAIO

ACCIAIO IN BARRE PER GETTI E RETI ELETTROLITICHE: S45C (450N/mm²) R_m S45C (450N/mm²) 1.15 N/mm² c. 1.30 per tensione caratteristica di snervamento fili a tensione caratteristica di rottura

ACCIAIO ARMONICO DI TIPO STABILIZZATO PER TRAVI E TRAVERSI: Triflex 40.2 (402N/mm²) R_m S275R (275N/mm²)

ACCIAIO PER ARMATURA MICROPALE: S275R

LE CARATTERISTICHE DEI MATERIALI INDICATE IN TABELLA SONO REQUISITI MINIMI VALIDI PER TUTTO IL PROGETTO E DEVONO CONSIDERARSI SUPERATE DALLE PRESCRIZIONI RIPORTATE SUI LABORATORI DELLE SINGOLE OPERE, OVE PIU' RESTRETTIVE.

PRESCRIZIONI

COPRIFERRO NETTO

- PILE DI FONDAZIONE E PER PARATE, DIAFRAMMI: S=40 mm
- SOLETTE DI FONDAZIONE, FONDAZIONI ARMATE: S=40 mm
- OPERE IN ELEVAZIONE IN VISTA (PILASTRI, SPALLE, BOGGINI, PULVINI): S=40 mm
- OPERE IN ELEVAZIONE CON SUPERFICIE INTERNE O NON ISPEZIONABILI: S=40 mm
- SOLETTE DA FONTE - ENTASSOSSI: S=30 mm
- SOLETTE DA FONTE - ENTASSOSSI (GETTO IN OPERA): S=35 mm
- SOLETTE DA FONTE - ENTASSOSSI (GETTO SU PREALLES): S=20 mm
- IMPALCATI - ARMATURA ORDINARIA: S=40 mm
- IMPALCATI IN C.A.P. - CAVI PRE-TESI: S=40 mm
- IMPALCATI IN C.A.P. - CAVI POST-TESI: S=40 mm
- VOLETE: S=30 mm
- PREALLES CON FUNZIONI STRUTTURALI: S=35 mm
- PREALLES SENZA FUNZIONI STRUTTURALI: S=30 mm
- CANLETTE, CANALLETTE E CORDOLI: S=40 mm

COMMITTENTE: **RFI** RETE FERROVIARIA ITALIANA GRUPPO FERROVIE DELLO STATO ITALIANO DIREZIONE INVESTIMENTI DIREZIONE PROGRAMMI INVESTIMENTI DIRETTRICE SUD - PROGETTO ADRIATICA

PROGETTAZIONE: **ITALFERR** GRUPPO FERROVIE DELLO STATO ITALIANO

DIREZIONE TECNICA
U.O. PRODUZIONE SUD - ISOLE

PROGETTO DEFINITIVO
LINEA PESCARA - BARI
RADDOPPIO DELLA TRATTA FERROVIARIA TERMOLI - LESINA
(Infrastrutture strategiche legge n. 443/2001)

LOTTO 1: RIPALTA - LESINA
IN - INTERFERENZE IDRAULICHE
NUOVO TOMBINO FOSSO PONTONICCHIO AL Km 6+712.30
Pianta, profilo e sezioni

SCALA: **1:100**

COMMESSA LOTTO FASE ENTE TIPO DOC. OPERA/DISCIPLINA Progr. REV.

L100 01 D 78 AA IN3100 001 A

Rev.	Descrizione	Redatto	Data	Verificato	Data	Approvato	Data
A	Emissione esecutiva	M. Pirelli	Luglio 2016	L. Faresi	Luglio 2016	F. Capone	Luglio 2016

Autore: **ITALFERR** Gruppo Ferrovie dello Stato Italiano
Prodotto da: **ITALFERR** Gruppo Ferrovie dello Stato Italiano
Cantieri: **ITALFERR** Gruppo Ferrovie dello Stato Italiano
N°: 10878

File: L10001D78AAIN3100001A.dwg n. Elab.: X