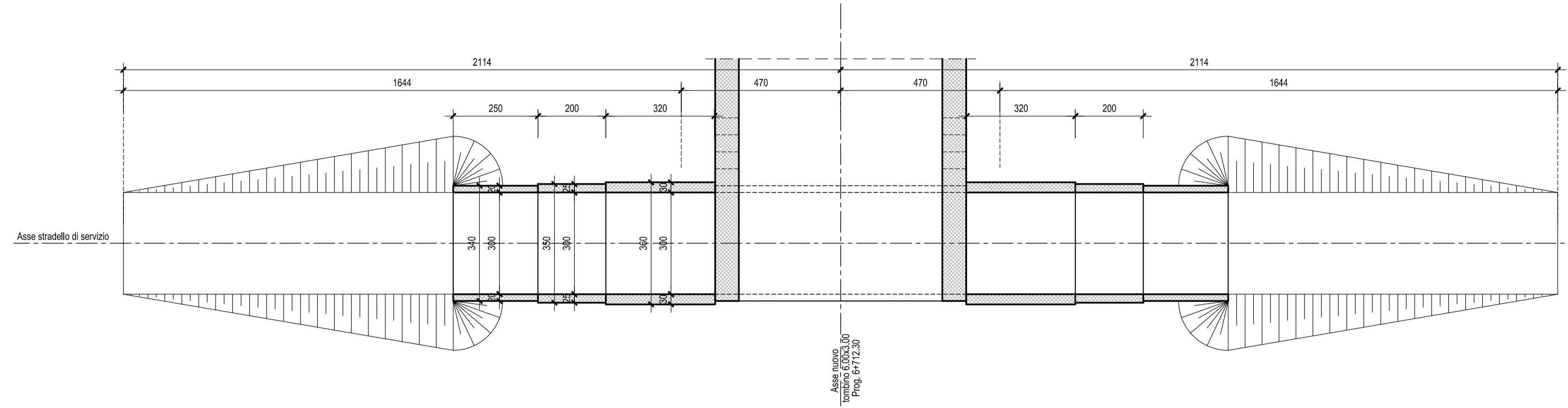
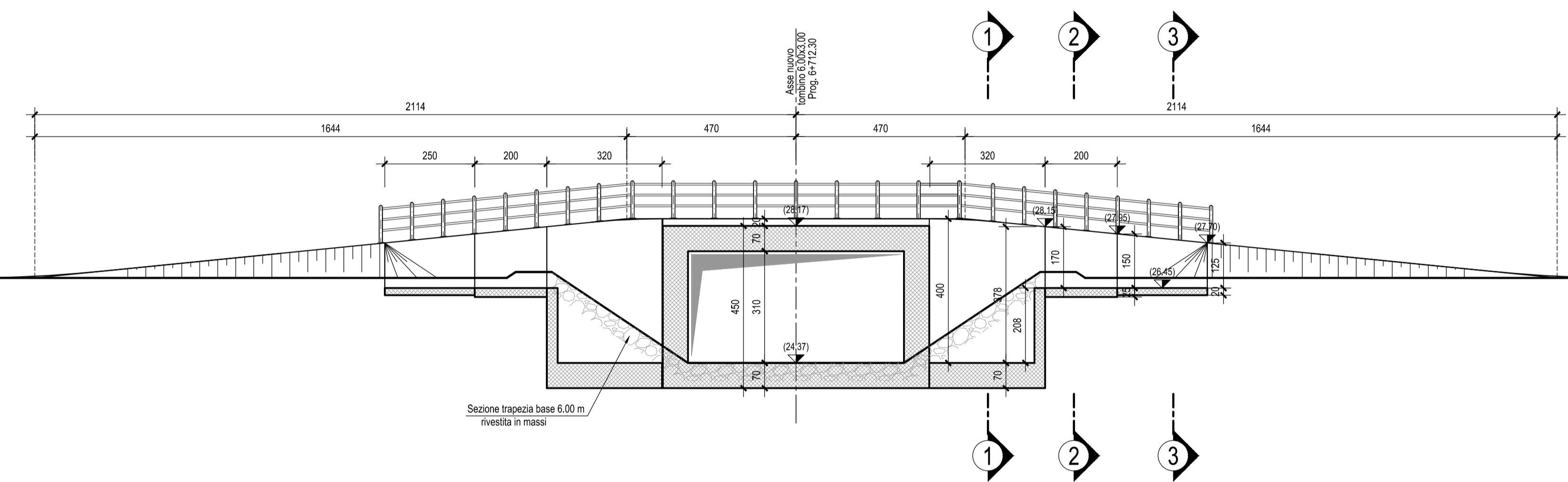


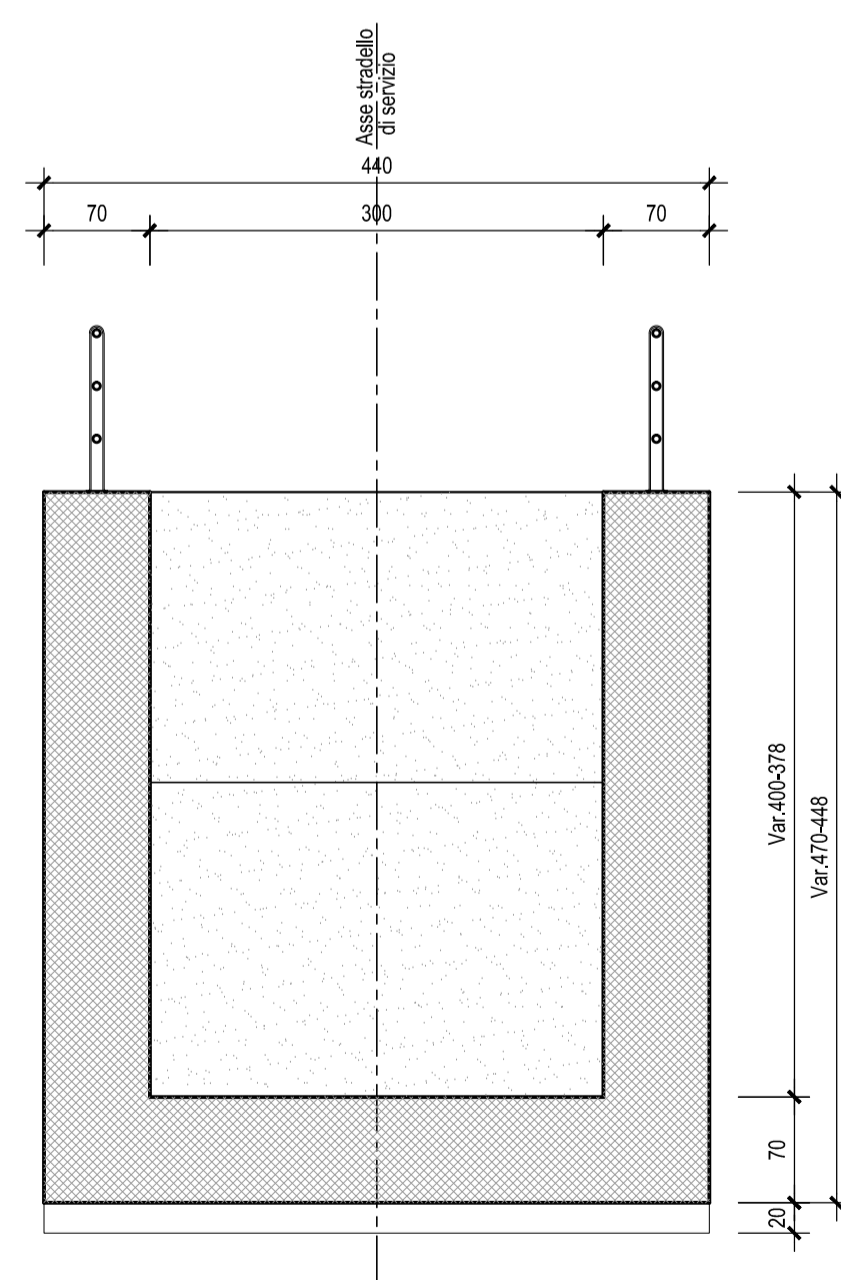
PIANTA FONDAZIONI-Scala 1:100



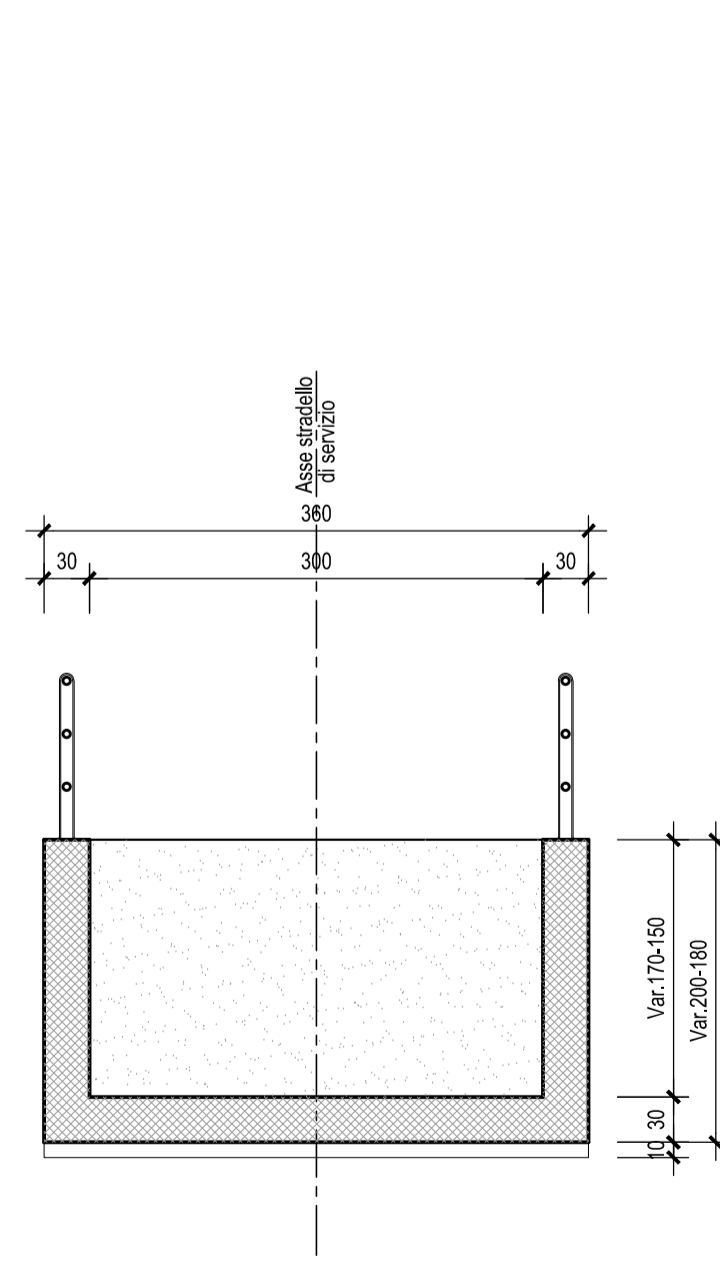
SEZIONE LONGITUDINALE-Scala 1:100



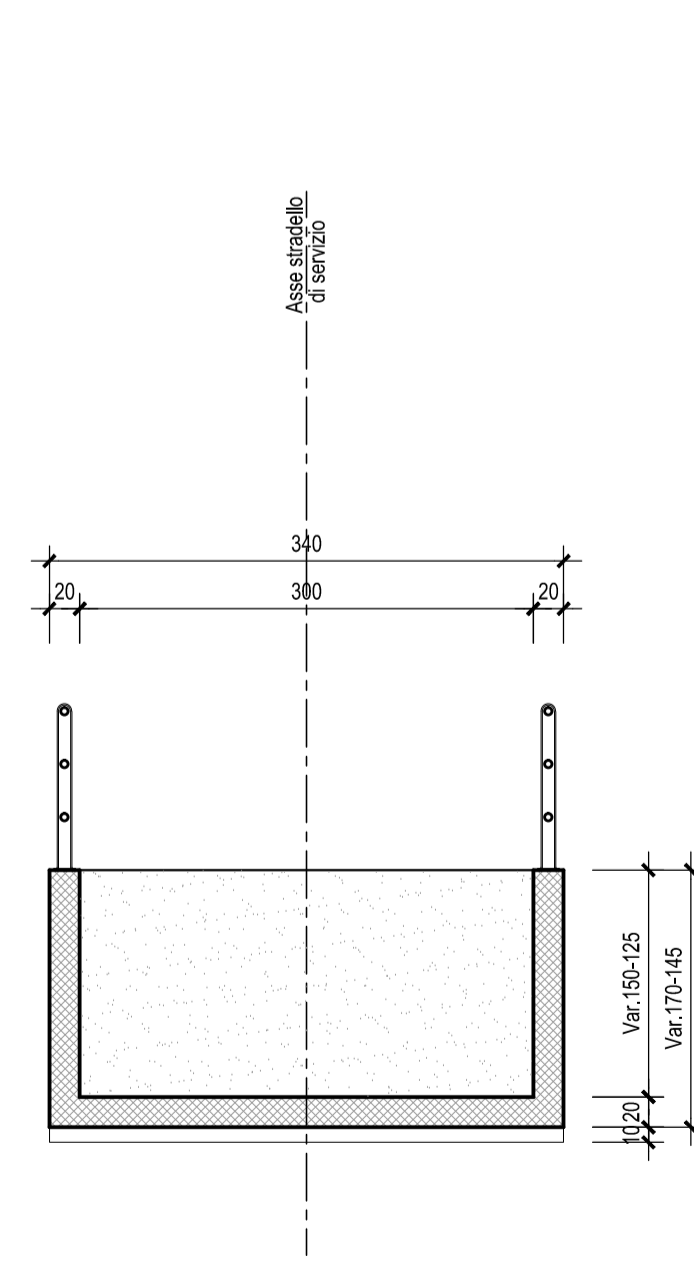
SEZIONE 1-1-Scala 1:50



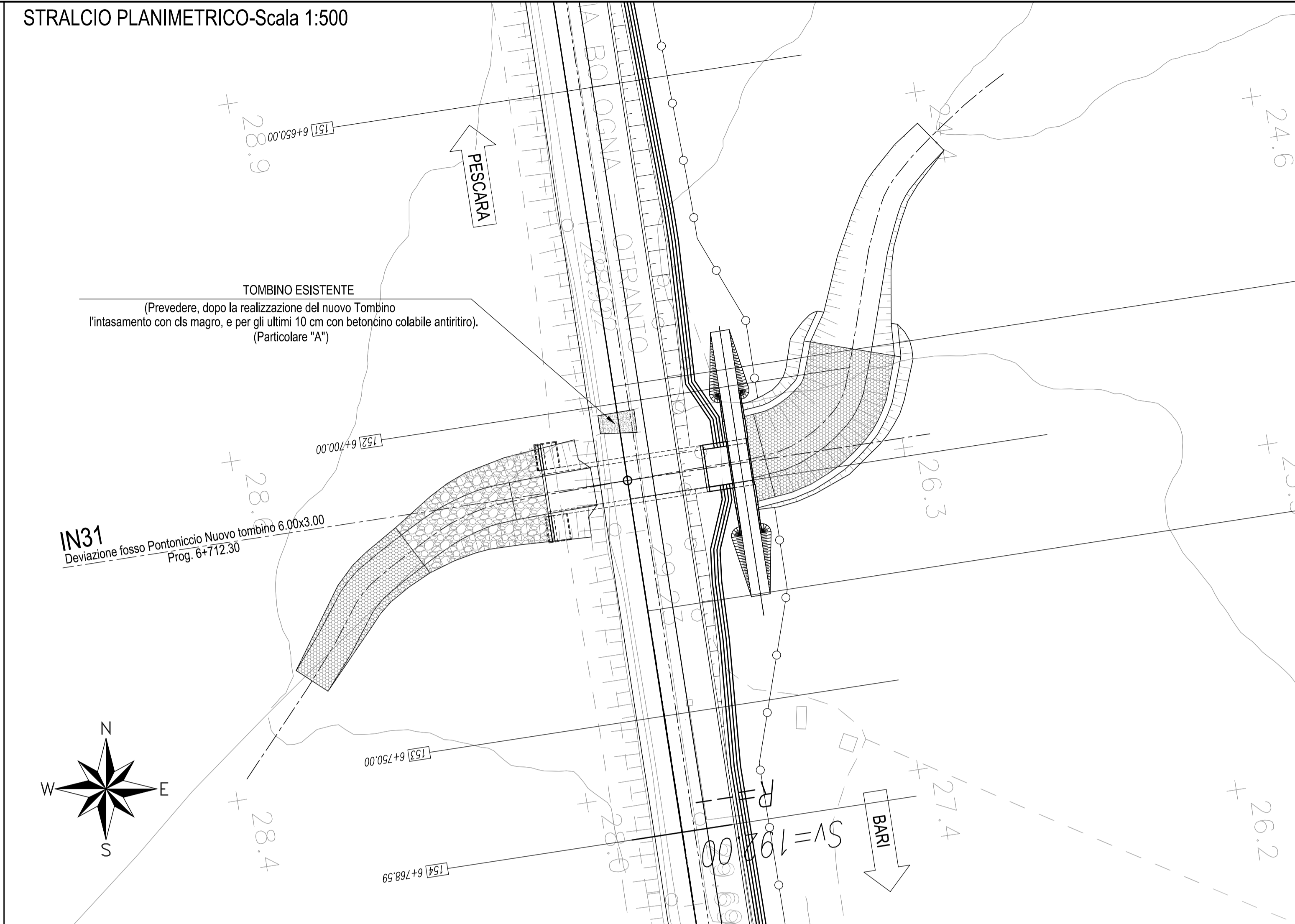
SEZIONE 2-2-Scala 1:50



SEZIONE 3-3-Scala 1:50



STRALCIO PLANIMETRICO-Scala 1:500



Incidenza armature : 130 Kg/ mc

TABELLA MATERIALI

CALCESTRUZZO

Classe di lavorabilità	Classe di resistenza minima (N/mm²)	Classe di esposizione (EN 12601)	Emax (mm)	Campi di Impiego
S4-S5	C45/55	XC4	20	- Impalcati ed elementi in c.a.p. prefabbricati
S5	C45/55	XC4	20	- Impalcati ed elementi in c.a.p. gettati in opera
S4	C35/45	XC4	25	- Elementi prefabbricati in c.a.p. per strutture fuori terra
S4	C35/45	XC4	20	- Predalles con funzioni strutturali
S3-S4	C35/45	XC4	20	- Vele prefabbricate
S3-S4	C32/40	XC4	20	- Predalles senza funzioni strutturali
S3-S4	C32/40	XC4	25	- Canalette portacavi ed altri elementi prefabbricati senza funzioni strutturali
S4-S5	C32/40	XC4	25	- Impalcati in c.a.p. ordinarî
S4-S5	C32/40	XC4	25	- Solette in c.a.p. gettate in opera in elevazione
S3-S4	C32/40	XC4	25	- Pile e spalle - Boggioni e pulvini - Strutture in c.a.p. in elevazione
S3-S4	C30/37	XA1	25	- Tombini a struttura scottolare e circolare
S3-S4	C30/37	XC3	25	- Muri di centripeso/sottoscarpa, sottovia scottolari, muri reggiponte e muri per opera di protezione CVT A14 e bretelle SS16-SP37
S3-S4	C25/30	XC2	25	- Solette di fondazione, fondazioni armate e piatte di varo
S3-S4	C25/30	XC2	25	- Cunelette canalite e cordoli
S4-S5	C25/30	XC2	25	- Pali di paratie o opere di sostegno, diaframmi e relativi cordoli di collegamento gettati in opera
S4-S5	C25/30	XC2	25	- Pali/diaframmi di fondazione gettati in opera
S3-S4	C28/35	XC3	25	- Fabbricati
--	C12/15	XD	--	- Magrone e riempimento di livellamento

ACCIAIO

ACCIAIO IN BARRE PER GETTI E RETI ELETTRICAZIONATE

B40C
f_{yk}450Mpa f_{td}400pa
f_{yk} 150 N/mm² e 1.35
f_{yk} lensione caratteristica di snervamento
f_{yk} lensione caratteristica di rottura

ACCIAIO ARMONICO DI TIPO STABILIZZATO PER TRAVI E TRAVERSI

Trefol R_{0,6} f_{yk} 1800Mpa f_{td} 1670Mpa a trave

ACCIAIO PER ARMATURA MICROPAI

S275JR

LE CARATTERISTICHE DEI MATERIALI INDICATE IN TABELLA SONO REQUISITI MINIMI VALIDI PER TUTTO IL PROGETTO E DEVONO CONSIDERARSI SUPERATE DALLE PRESCRIZIONI RIPORTATE SUGLI ELABORATI DELLE SINGOLE OPERE, CHE, PUO' RESTRISSINE

PRESCRIZIONI

COPRIFERRO NETTO

- PALI DI FONDAZIONE E PER PARATE, DIAFRAMMI	S=40 mm
- SOLETTE DI FONDAZIONE, FONDAZIONI ARMATE	S=40 mm
- OPERE IN ELEVAZIONE IN VISTA (PALE, SPALLE, BACCHOLI PAVIMENTI)	S=40 mm
- OPERE IN ELEVAZIONE CON SUPERFICIO INVERSIATE O NON INVERSIATE	S=40 mm
- SOLETTE DA PONTE - ESTRAOSSO	S=35 mm
- SOLETTE DA PONTE - INTROOSSO (GETTO IN OPERA)	S=35 mm
- SOLETTE DA PONTE - INTROOSSO (GETTO SU PREDALLES)	S=20 mm
- IMPALCATI - ARMATURA ORDINARIA	S=40 mm
- IMPALCATI IN C.A.P. - CAVI PRE-TES.	S=30mm (S _{max} 50mm)
- IMPALCATI IN C.A.P. - CAVI POST-TES.	S=30mm (S _{max} 60mm)
- VELETE	S=30 mm
- PREDALLES CON FUNZIONI STRUTTURALI	S=40 mm
- PREDALLES SENZA FUNZIONI STRUTTURALI	S=30mm (S _{max} 20mm)
- CUNETTE, CANALLETTE E CORDOLI	S=40 mm

COMMITTENTE:

RFI
RAFFINATA FERROVIARIA ITALIANA
GRUPPO FERROVIE DELLO STATO ITALIANE
DIREZIONE INVESTIMENTI
DIREZIONE PROGRAMMI INVESTIMENTI
DIRETTRICE SUD - PROGETTO ADRIATICA

PROGETTAZIONE:

ITALFERR
GRUPPO FERROVIE DELLO STATO ITALIANE

DIREZIONE TECNICA
U.O. PRODUZIONE SUD - ISOLE

PROGETTO DEFINITIVO

**LINEA PESCARA - BARI
RADDOPPIO DELLA TRATTA FERROVIARIA TERMOLI - LESINA
(Infrastrutture strategiche legge n. 443/2001)**

LOTTO 1: RIPALTA - LESINA
IN - INTERFERENZE IDRAULICHE
NUOVO TOMBINO FOSSO PONTONICCHIO AL Km 6+712.30
Carpenteria tratto in opera

SCALA:
Varie

COMMESSA LOTTO FASE ENTE TIPO DOC. OPERA/DISCIPLINA PROGR. REV.

L100 01 D 78 AZ IN31100 001 A

Rev.	Descrizione	Redatto	Data	Verificato	Data	Approvato	Data	Aggiornamenti Data
A	Emissione esecutiva	M. Perini	Luglio 2016	L. Favari	Luglio 2016	[Firma]	Luglio 2016	

File: L10001D78AZIN310001A.dwg n. Elab.: X