

TABELLA MATERIALI

CALCESTRUZZO

Tipologia	Spessore (cm)	Classe di resistenza (MPa)	Classe di compatibilità (MPa)	Classe di esposizione (per la durata)	Classe di compatibilità (per la durata)	Classe di tempo
A	1	0,45	CD4	CD4	CD4	20
B	1	0,45	CD4	CD4	CD4	20
C	1	0,45	CD4	CD4	CD4	20
D	1	0,45	CD4	CD4	CD4	20
E	1	0,45	CD4	CD4	CD4	20
F	1	0,45	CD4	CD4	CD4	20
G	1	0,45	CD4	CD4	CD4	20
H	1	0,45	CD4	CD4	CD4	20
I	1	0,45	CD4	CD4	CD4	20
J	1	0,45	CD4	CD4	CD4	20
K	1	0,45	CD4	CD4	CD4	20
L	1	0,45	CD4	CD4	CD4	20
M	1	0,45	CD4	CD4	CD4	20
N	1	0,45	CD4	CD4	CD4	20
O	1	0,45	CD4	CD4	CD4	20
P	1	0,45	CD4	CD4	CD4	20
Q	1	0,45	CD4	CD4	CD4	20
R	1	0,45	CD4	CD4	CD4	20
S	1	0,45	CD4	CD4	CD4	20
T	1	0,45	CD4	CD4	CD4	20
U	1	0,45	CD4	CD4	CD4	20
V	1	0,45	CD4	CD4	CD4	20
W	1	0,45	CD4	CD4	CD4	20
X	1	0,45	CD4	CD4	CD4	20
Y	1	0,45	CD4	CD4	CD4	20
Z	1	0,45	CD4	CD4	CD4	20

ACCIAIO

ACCIAIO IN BARRE PER GETTI E RETI ELETTROSALDATE

RA9002
RA9003
RA9004
RA9005
RA9006
RA9007
RA9008
RA9009
RA9010
RA9011
RA9012
RA9013
RA9014
RA9015
RA9016
RA9017
RA9018
RA9019
RA9020
RA9021
RA9022
RA9023
RA9024
RA9025
RA9026
RA9027
RA9028
RA9029
RA9030
RA9031
RA9032
RA9033
RA9034
RA9035
RA9036
RA9037
RA9038
RA9039
RA9040
RA9041
RA9042
RA9043
RA9044
RA9045
RA9046
RA9047
RA9048
RA9049
RA9050
RA9051
RA9052
RA9053
RA9054
RA9055
RA9056
RA9057
RA9058
RA9059
RA9060
RA9061
RA9062
RA9063
RA9064
RA9065
RA9066
RA9067
RA9068
RA9069
RA9070
RA9071
RA9072
RA9073
RA9074
RA9075
RA9076
RA9077
RA9078
RA9079
RA9080
RA9081
RA9082
RA9083
RA9084
RA9085
RA9086
RA9087
RA9088
RA9089
RA9090
RA9091
RA9092
RA9093
RA9094
RA9095
RA9096
RA9097
RA9098
RA9099
RA9100

ACCIAIO ARMO IN TIPO STABILIZZATO PER TRAM E FRAMESS

ACCIAIO PER PROFILI E LAMINATI

ACCIAIO PER PROFILI ED ELEMENTI SALDATI

BILIONI PER UNIONI A TAGLIO

BILIONI PER UNIONI AD ATTRITO

SALDATURE

PROFI

PROFILI

PROFILI

PROFILI

PROFILI

PROFILI

PROFILI

PROFILI

PROFILI

PROFILI

PROFILI

PROFILI

PROFILI

PROFILI

PROFILI

PROFILI

PROFILI

PROFILI

PROFILI

PROFILI

PROFILI

PROFILI

PROFILI

PROFILI

PROFILI

PROFILI

PROFILI

PROFILI

PROFILI

PROFILI

PROFILI

PROFILI

PROFILI

PROFILI

PROFILI

PROFILI

PROFILI

PROFILI

PROFILI

PROFILI

PROFILI

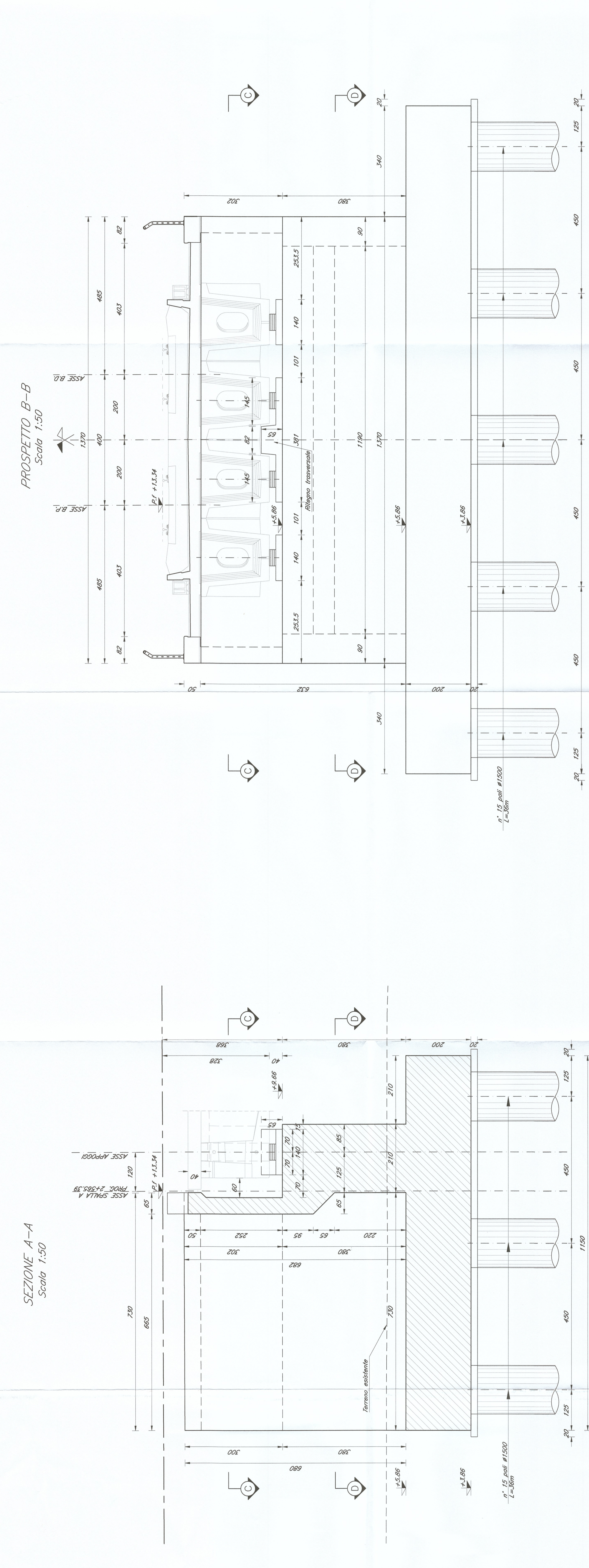
PROFILI

PROFILI

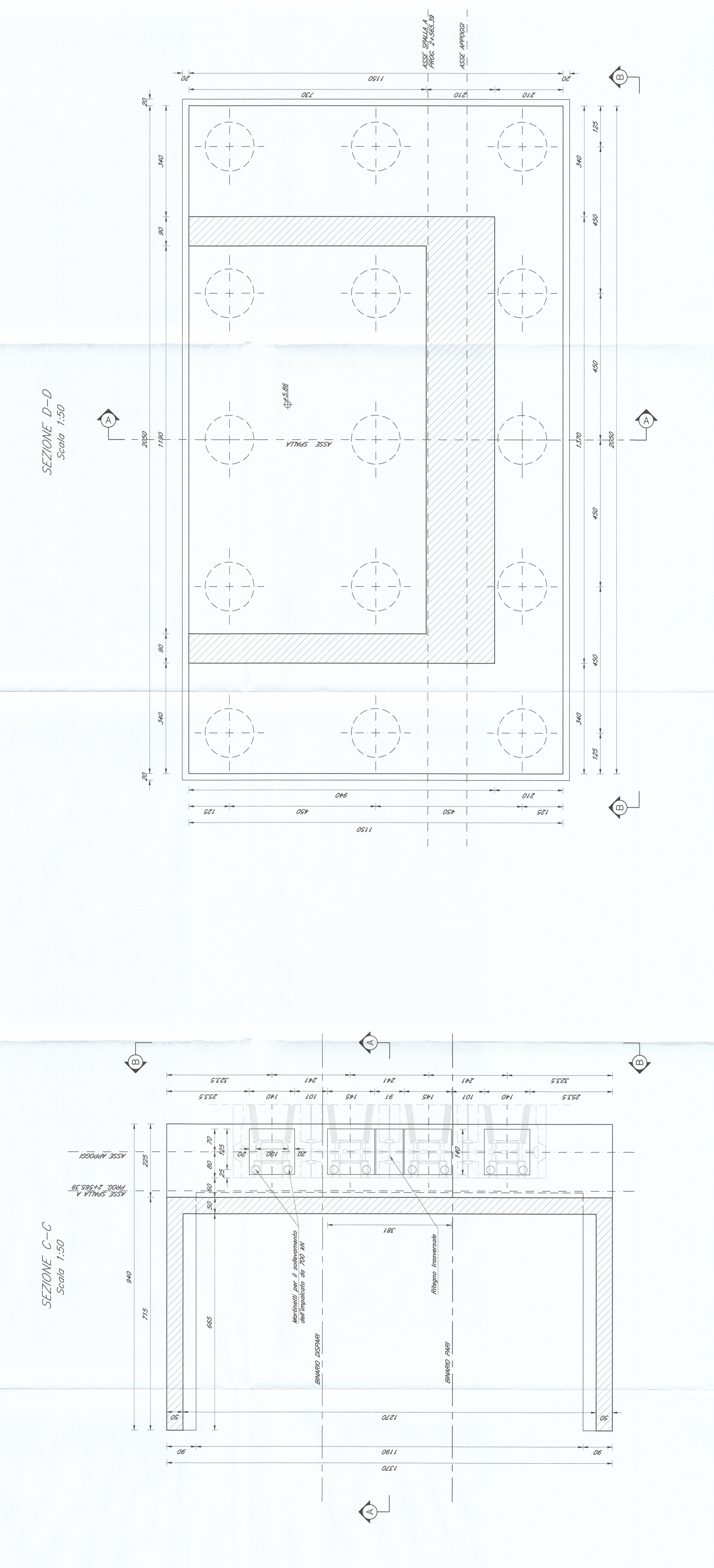
PROFILI

PROFILI

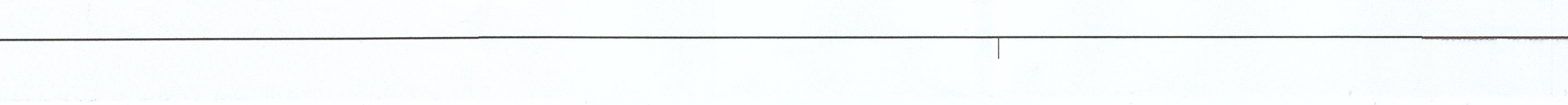
PROSPETTO B-B
Scala 1:50



SEZIONE D-D
Scala 1:50



SEZIONE A-A
Scala 1:50



SEZIONE C-C
Scala 1:50

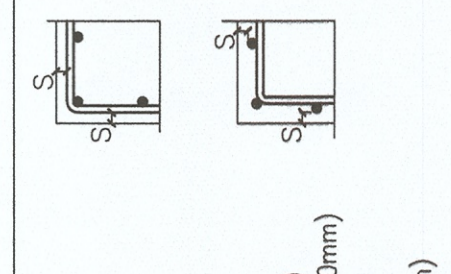
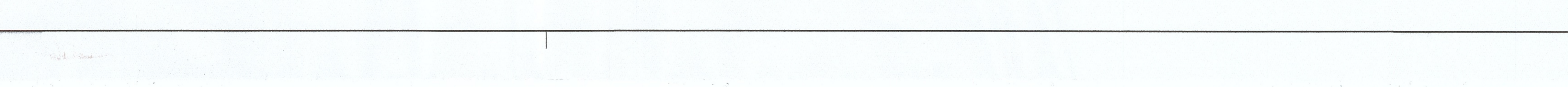


TABELLA INCIDENZE

ELIAZIONE SPALLA	170 kg/m ²
PLINTO SPALLA	135 kg/m ²
PALI SPALLA	150 kg/m ²
BAGGIOLI E RETECI	300 kg/m ²

Nota: I Pali vengono realizzati mediante l'utilizzo di forghi bionnici.

RFI
R.F.I. - R.F.I. S.p.A.
GRUPPO FERROVIARIO ITALIANO

DIREZIONE INVESTIMENTI
DIREZIONE PROGRAMMI/INVESTIMENTI
DIRETTORATO SUD - PROGETTO ADUNTA

ITALPEAR
INGEGNERIA

DIREZIONE TECNICA
U.O. STRUTTURE

PROGETTO DEFINITIVO

LINEA PESCARA - BARI
RADDOPPIO DELLA TRATTA FERROVIARIA TERMOLI-LESINA
Infrastrutture strategiche legge n. 443/2001

Lotto 1: Ripalta- Lesina
VIADOTTO RIPALTA
CARPENTERIA SPALLA A

SCALA
1:50

COMMESSA LOTTO FASE ENTE TIPO.DOC. OPERANDOSCPINA PROGR. REV.
L100 01 D 09 BB V10100 002 A

Rev.	Descrizione	Data	Verificato	Data	Approvato	Data	Assistente Data
A	ESECUTIVA	06/06/2007	[Signature]	06/06/2007	[Signature]	06/06/2007	[Signature]

n. EMB.: 98

Fig. L1001D09REV0100002A.dwg