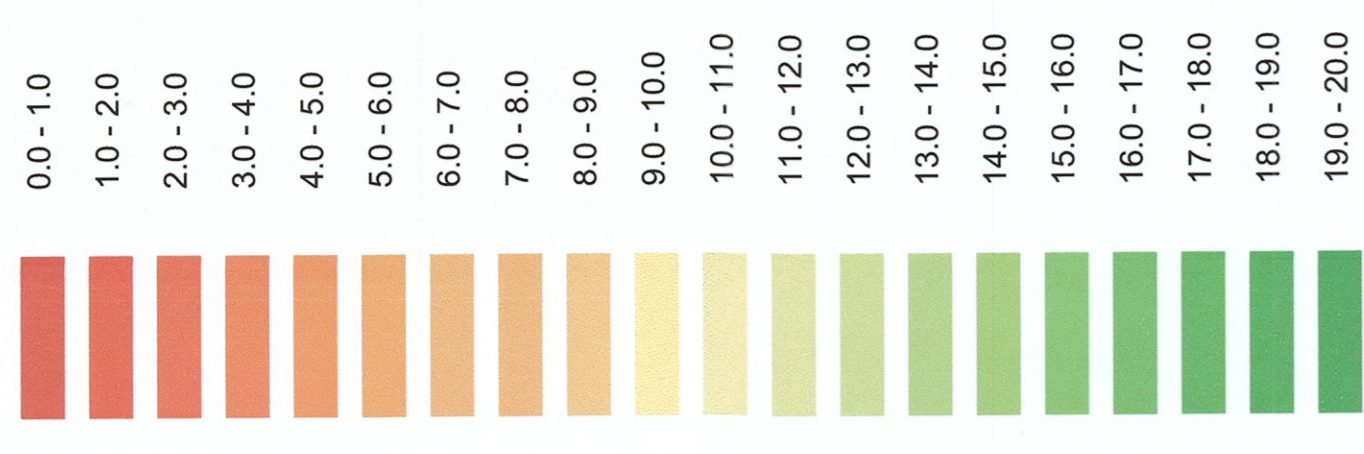


LEGENDA

Livelli idrici massimi
[m snm]

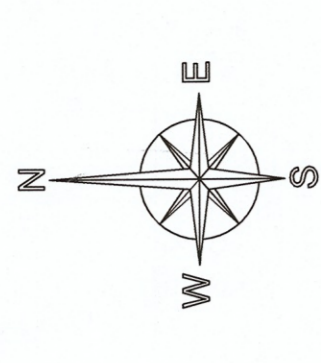


Linea di livello: massimi livelli idrici (m snm)

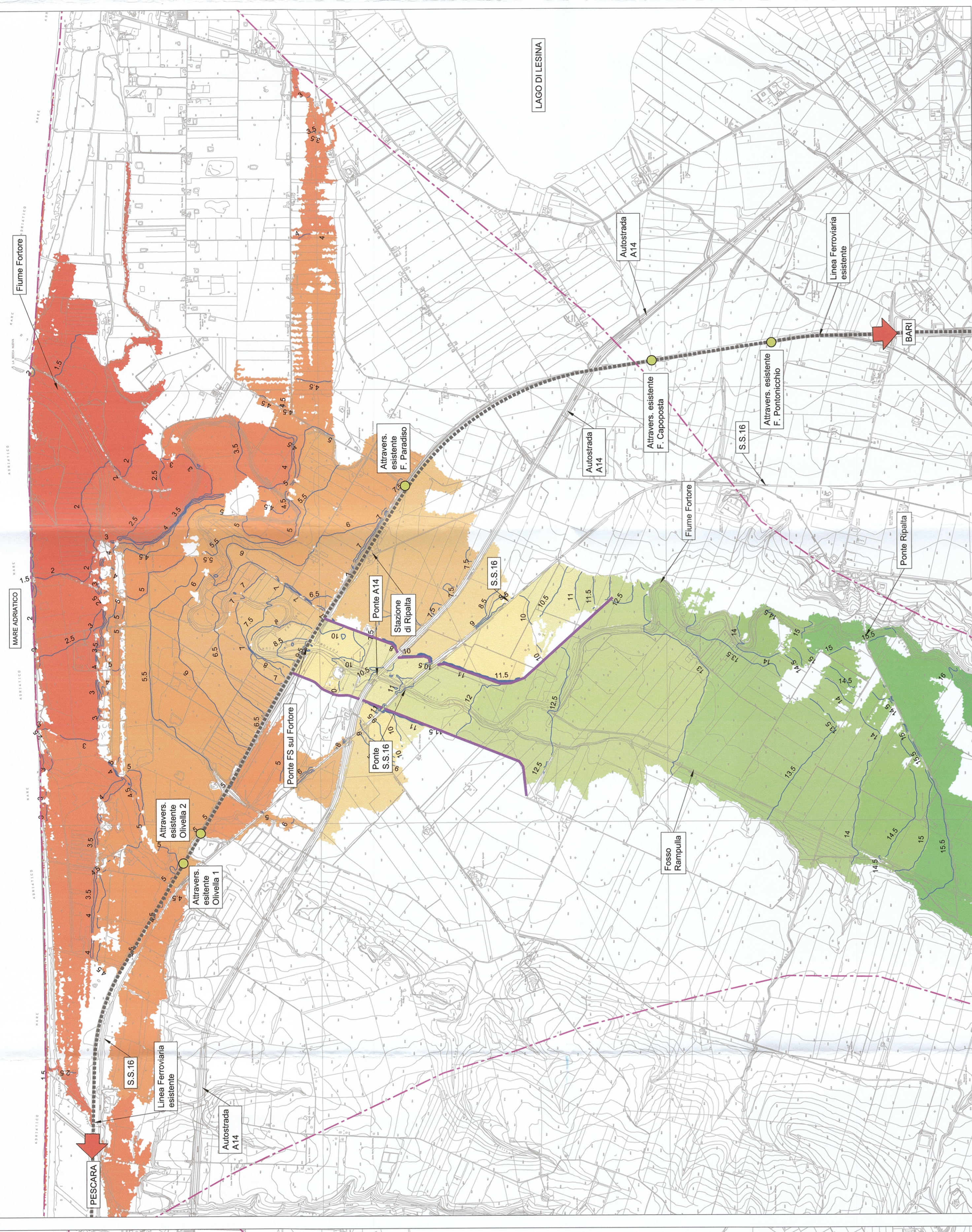
Confine del modello bidimensionale

Aggiunti previsti negli interventi prioritari finalizzati all'aumento delle condizioni di sicurezza idraulica del corso d'acquedotto principale "Fiume Forone" in Lesina e Sarracopoda - (opera oggetto di differente appalto - Regione Puglia).

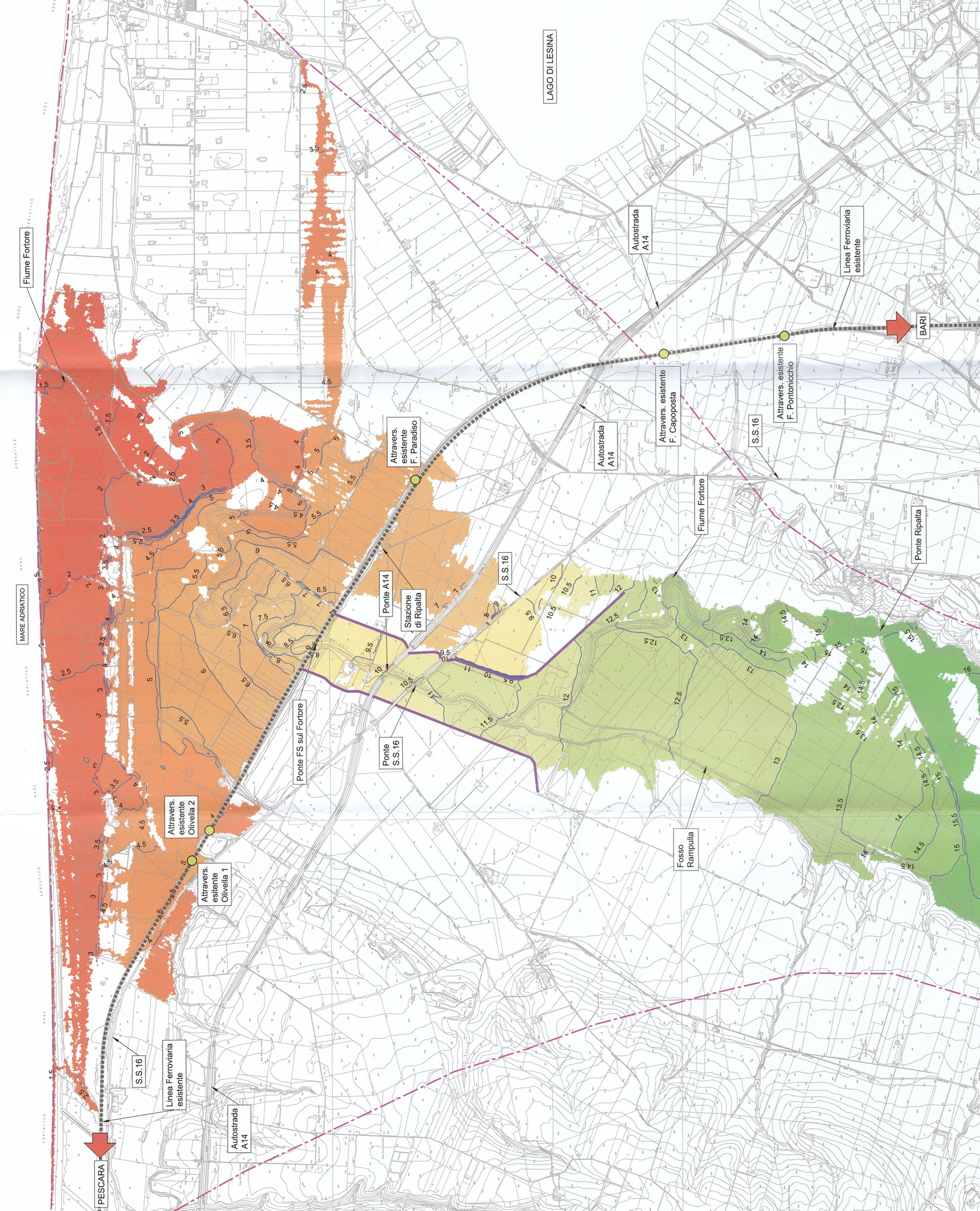
NOTA - La configurazione Ante Operam 2 implementata nel modello bidimensionale riproduce lo stato attuale delle opere ferroviarie e lo stato dei luoghi conseguente alla realizzazione degli interventi prioritari finalizzati all'aumento delle condizioni di sicurezza idraulica del corso d'acqua lungo l'asta principale del Fiume Forone sotteso alla diga di Occhilupo - Primo Lago.



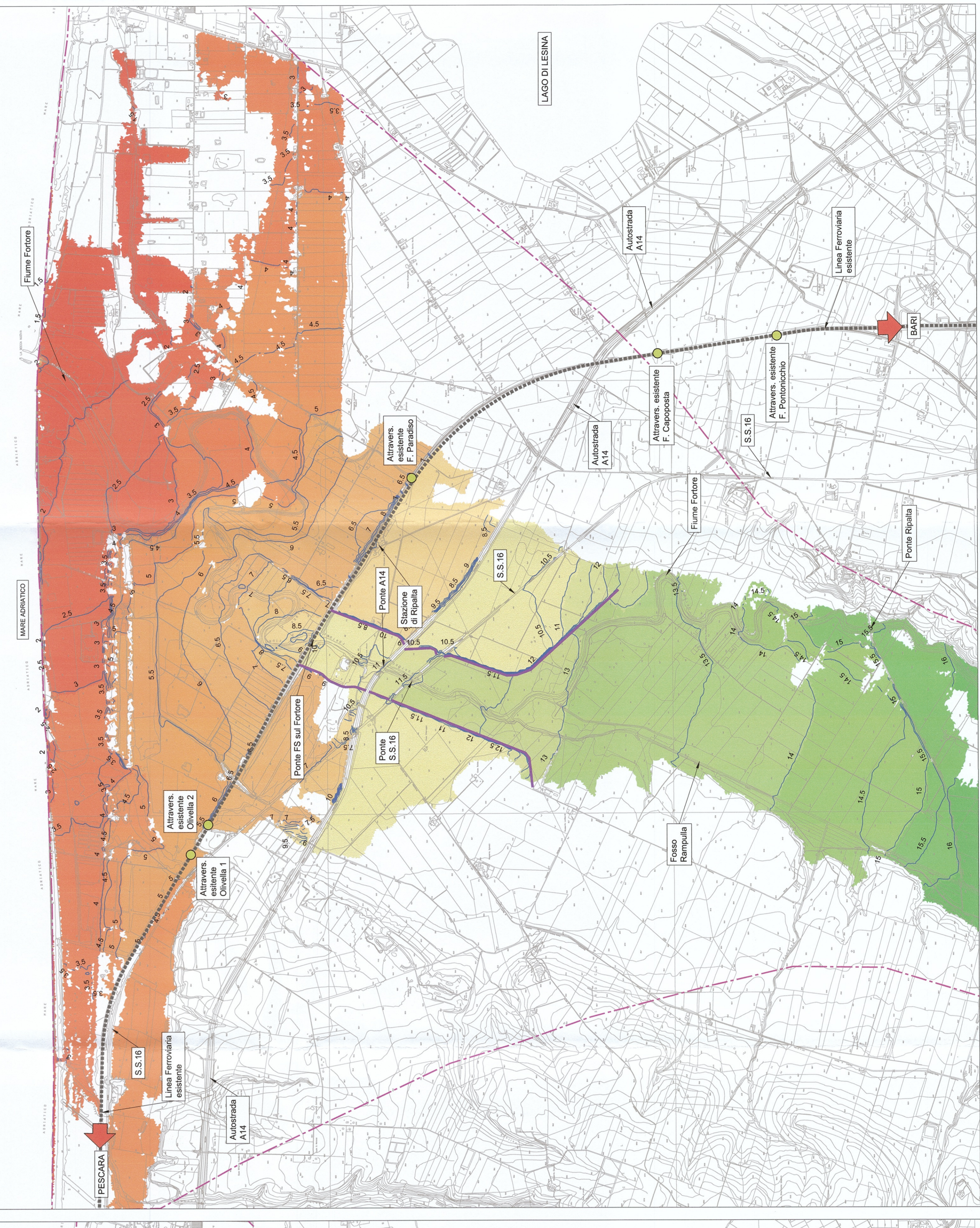
PLANIMETRIA LIVELLI IDRICI MASSIMI - EVENTO TEMPO DI RITORNO 100 ANNI - Scala 1:20'000



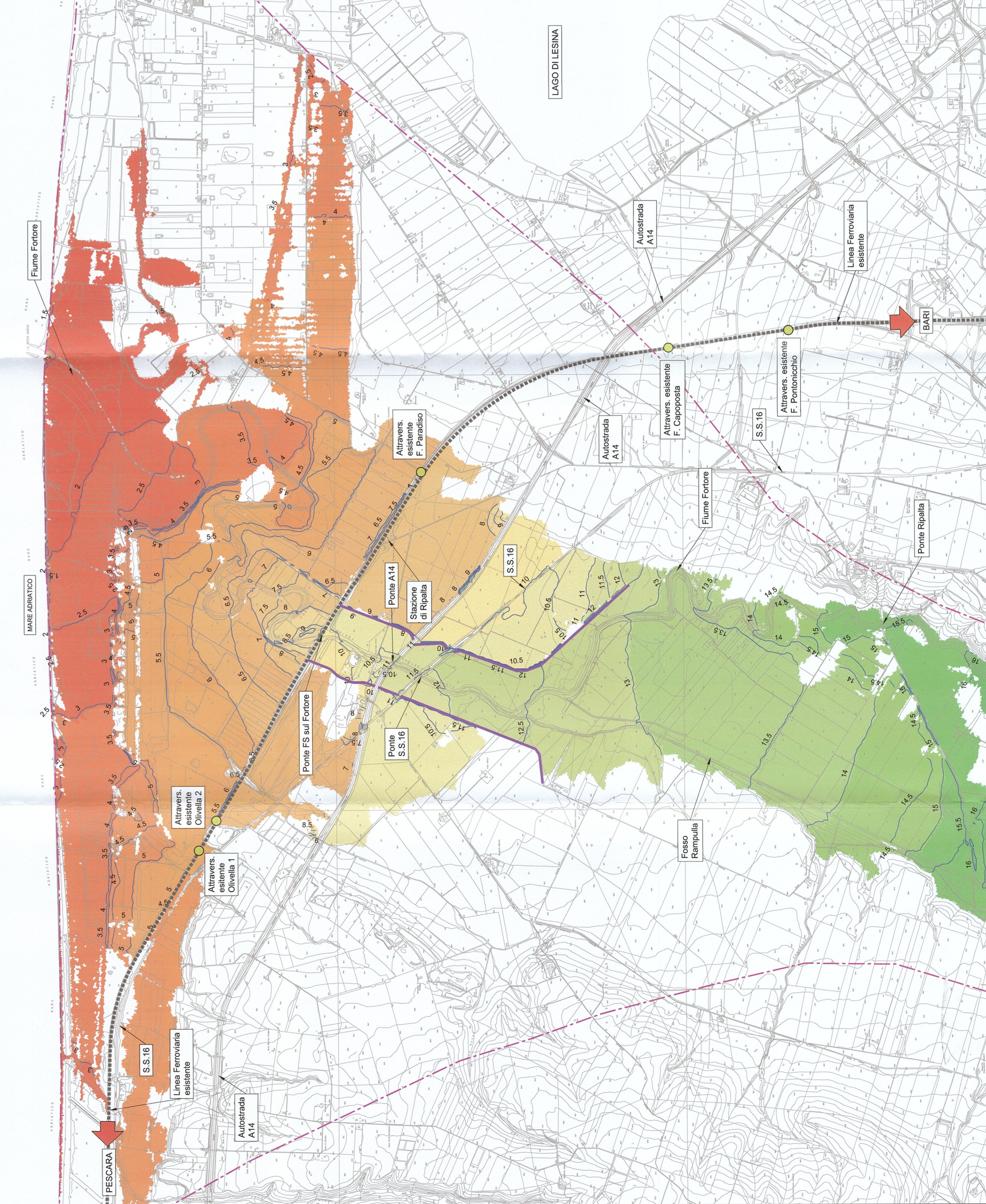
PLANIMETRIA LIVELLI IDRICI MASSIMI - EVENTO TEMPO DI RITORNO 30 ANNI - Scala 1:20'000



PLANIMETRIA LIVELLI IDRICI MASSIMI - EVENTO TEMPO DI RITORNO 500 ANNI - Scala 1:20'000



PLANIMETRIA LIVELLI IDRICI MASSIMI - EVENTO TEMPO DI RITORNO 200 ANNI - Scala 1:20'000



COMITENTE:
RAI
GRUPPO FERROVIARIO ITALIANO
GRUPPO FERROVIE DELLO STATO ITALIANO
DIREZIONE PROGRAMMI INVESTIMENTI
DIRETTORE UO - PROGETTO AIDATCA

PROGETTAZIONE:
ITALFER
INGEGNERIA

DIREZIONE TECNICA
U.O. CORPO STRADALE E GEOTECNICA
PROGETTO DEFINITIVO
LINEA PESCARA - BARI
RADEOPPIO DELLA TRATTA FERROVIARIA TERMOLI - LESINA
(Infrastrutture strategiche legge n. 442/2007)
LOTTO 1: RIPALTA - LESINA

Planimetria aree di esondazione ante operam 2 - Livelli idrici massimi

SCALA: 1:20'000

Rev.	Descrizione	Redatto	Data	Verificato	Data	Approvato	Data	Autore	Autore
1	11	11	11	11	11	11	11	11	11