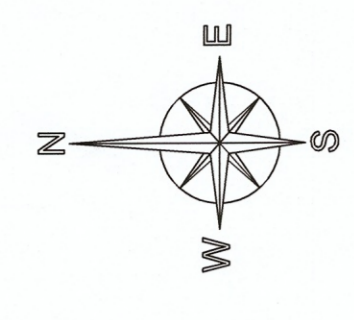
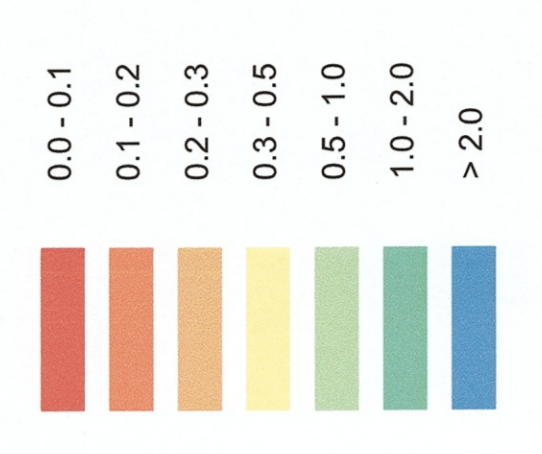


LEGENDA



Massime velocità
[m/s]

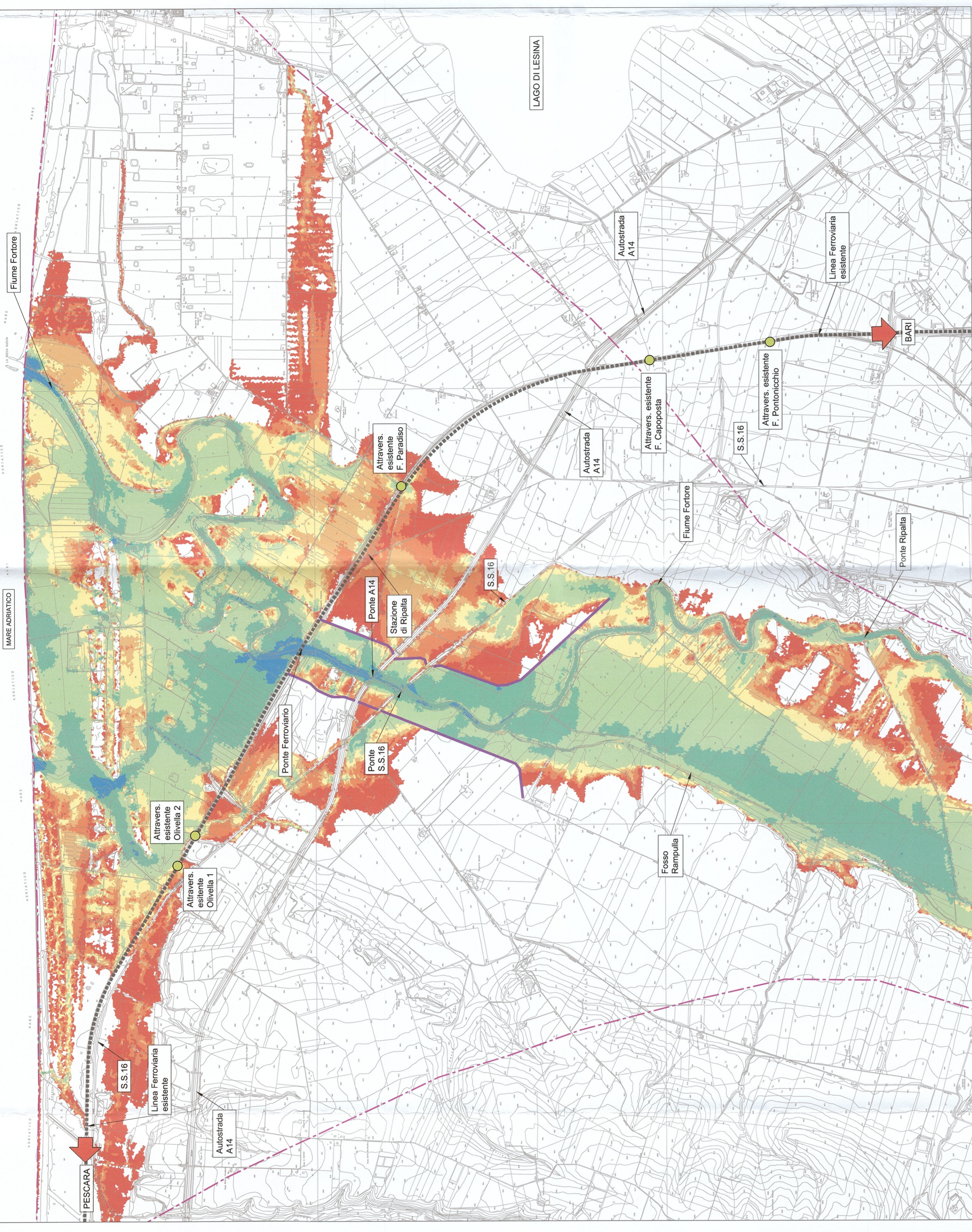


Limite area modellata

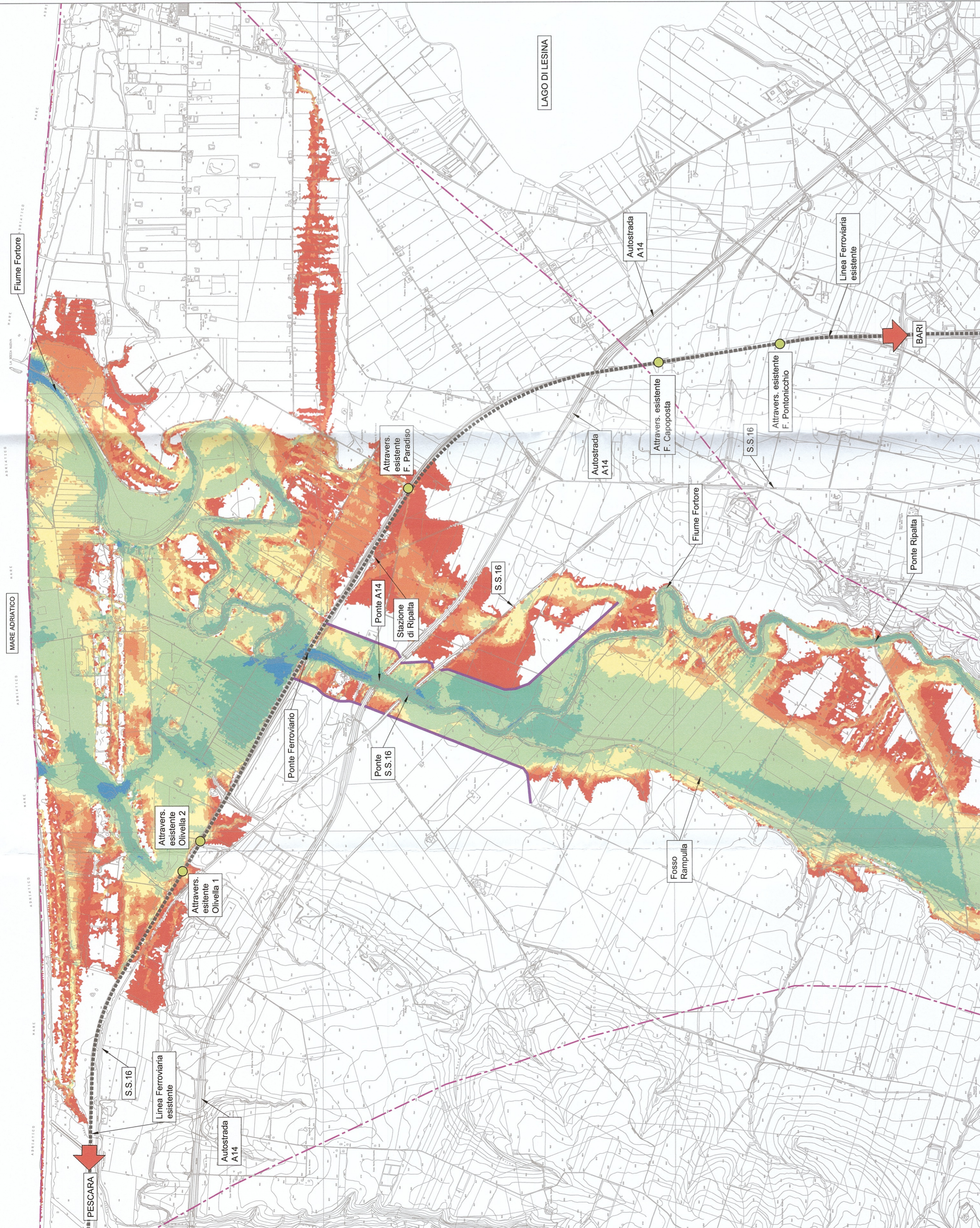
Argini previsti negli interventi prioritari finalizzati all'aumento delle condizioni di sicurezza idraulica del corso d'acqua lungo l'asse principale Lesina e Serracapriola (opere oggetto di differente appalto - Regione Puglia).

NOTA - La configurazione Anve Operam 2' implementata nel modello bidimensionale riproduce lo stato attuale delle opere ferroviarie e lo stato dei luoghi conseguente alla realizzazione degli interventi prioritari finalizzati all'aumento delle condizioni di sicurezza idraulica del corso d'acqua lungo l'asse principale del Fiume Fortore sotteso alla diga di Occhilupo - Primo Lago.

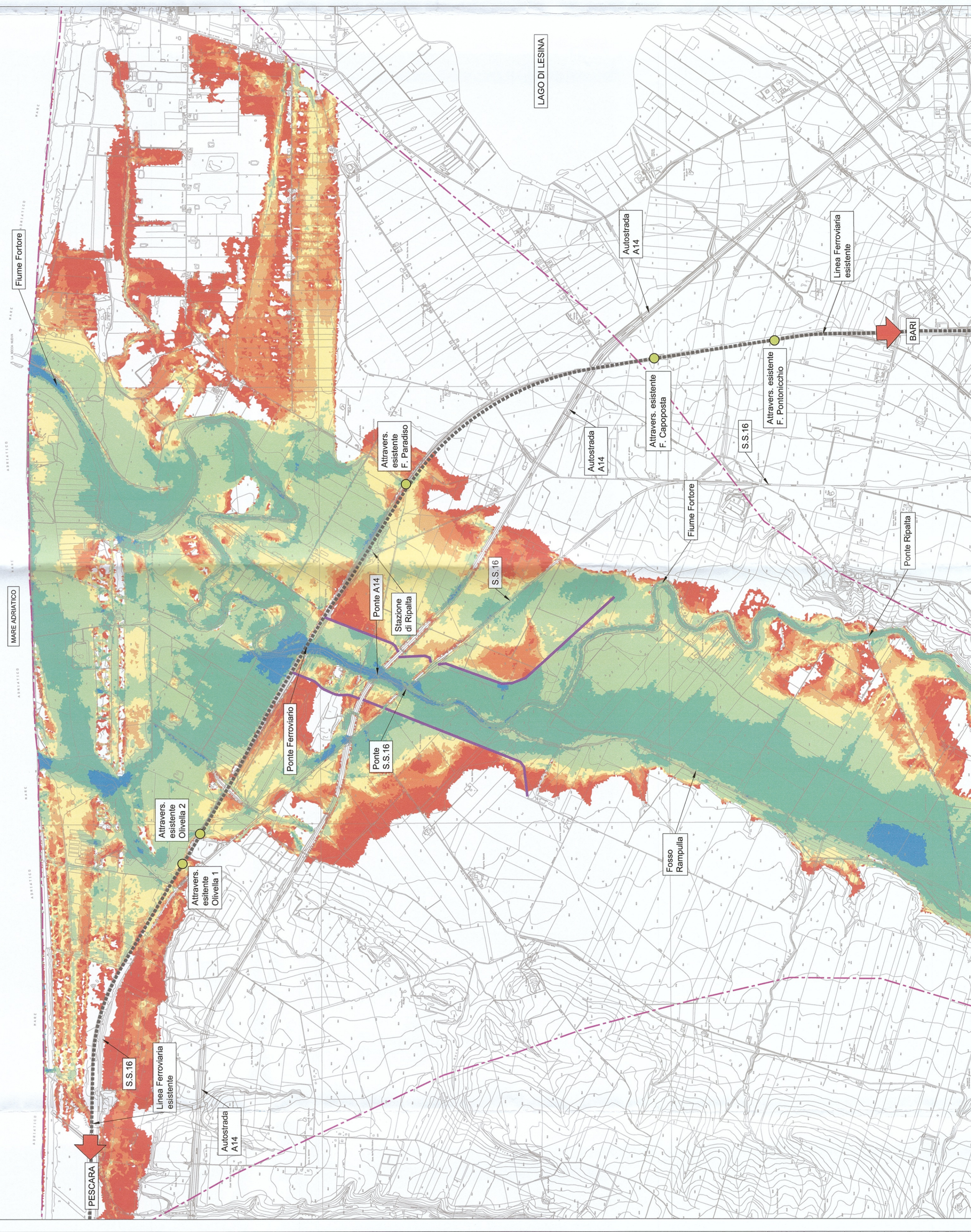
PLANIMETRIA MASSIME VELOCITA' - EVENTO TEMPO DI RITORNO 100 ANNI - Scala 1:20'000



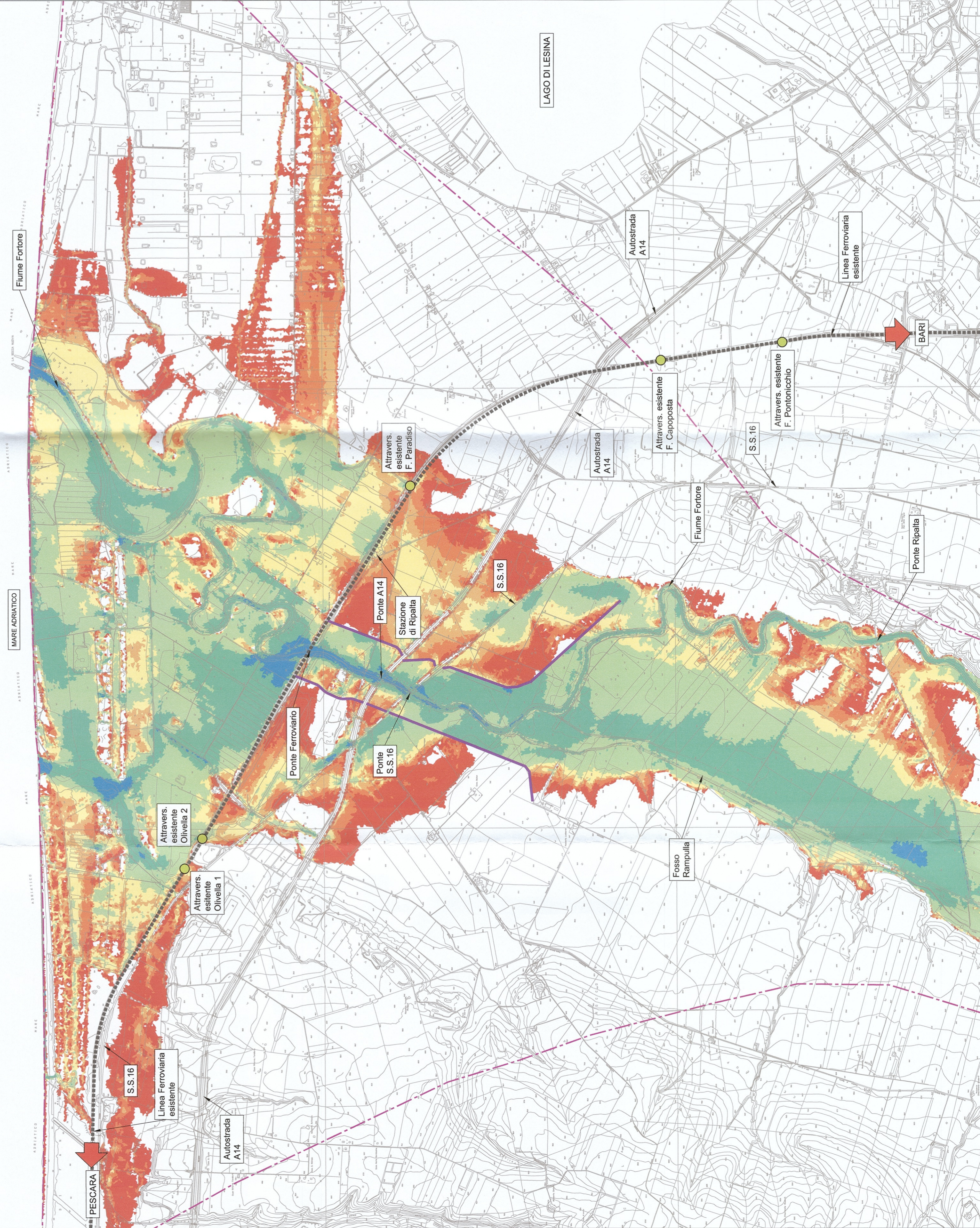
PLANIMETRIA MASSIME VELOCITA' - EVENTO TEMPO DI RITORNO 30 ANNI - Scala 1:20'000



PLANIMETRIA MASSIME VELOCITA' - EVENTO TEMPO DI RITORNO 500 ANNI - Scala 1:20'000



PLANIMETRIA MASSIME VELOCITA' - EVENTO TEMPO DI RITORNO 200 ANNI - Scala 1:20'000



COMITENTE
IRE
INTEGRAZIONE STRADALE
DIREZIONE INVESTIMENTI
DISTRISTRETTO SUD-PROGETTO ROMANITA'



DIREZIONE TECNICA
U.O. CORPO STRADALE E GEOTECNICA

PROGETTO DEFINITIVO
LINEA PESCARA - BARI
RADDOPIO DELLA TRATTA FERROVIARIA TERMOLI - LESINA
(Infrastrutture strategiche legge n. 442/2007)
LOTTO 1: RIPALTA - LESINA

Planimetria aree di esondazione ante operam 2 - Velocità massime

SCALA: 1:20'000

COMMESSA	LOTTO	FASE	ENTE	TIPO DOC.	OPERAZIONE/PIANA	PROGR.	REV.
L100	01	D	11	PZ	100002	006	A
Rev.	Descrizione	Redatto	Verificato	Data	Approvato	Data	Autore/Rev.
A	Esondazione esondativa