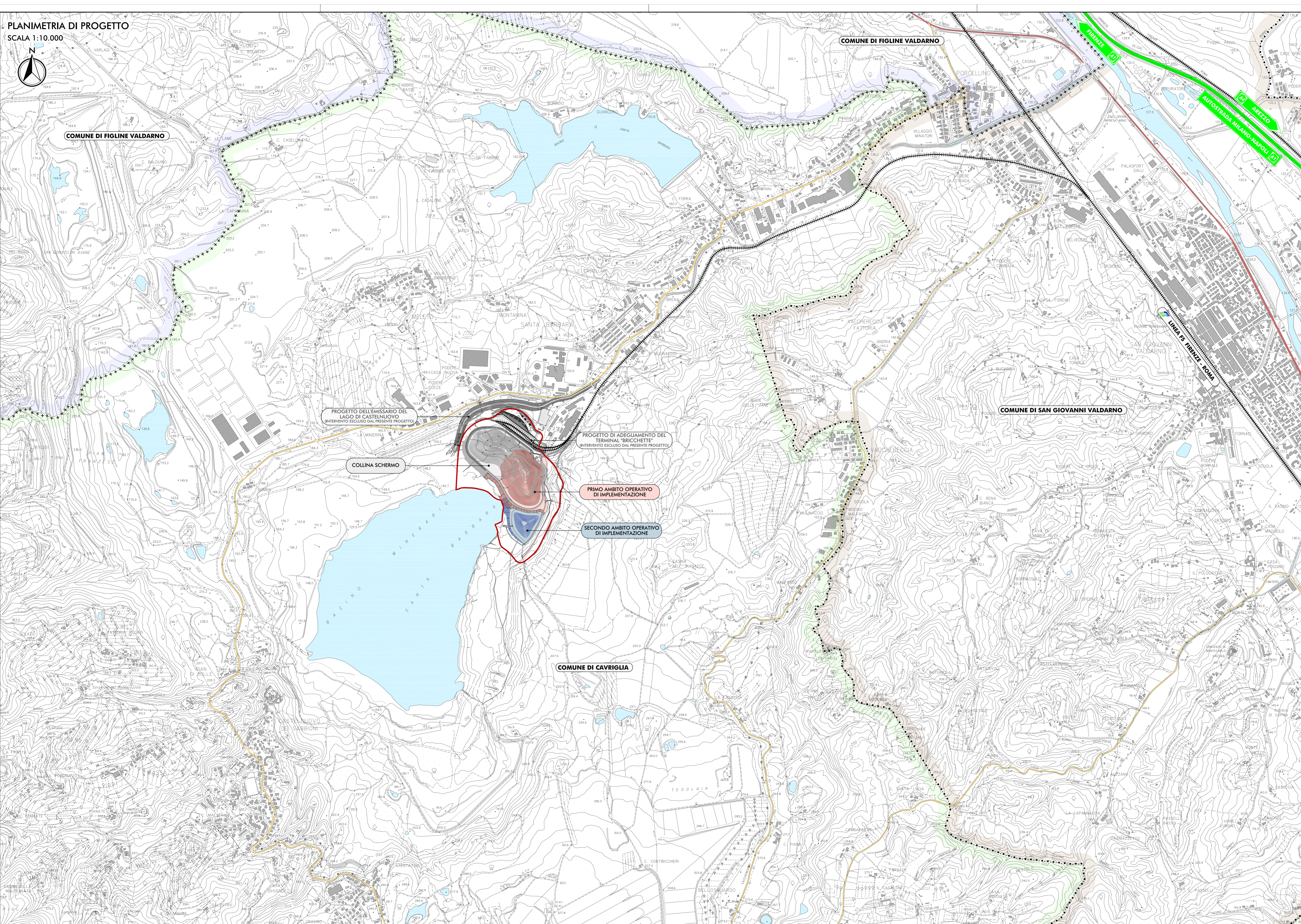


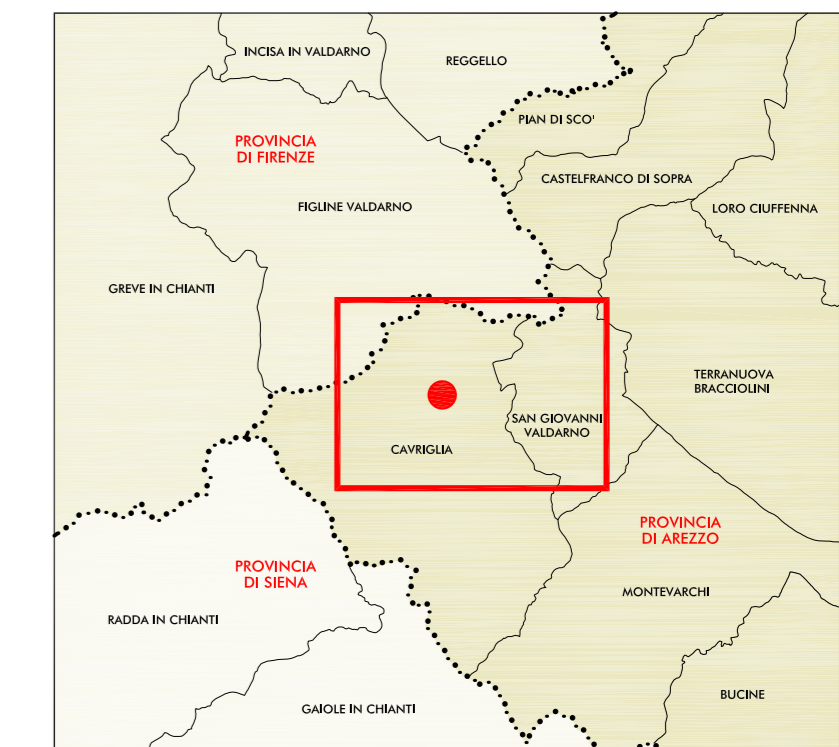
PLANIMETRIA DI PROGETTO

SCALA 1:10.000



PLANIMETRIA DI RIFERIMENTO

SCALA 1:10.000



LEGENDA:

- TERRITORIO**
- +++++ CONFINI PROVINCIALE
 - CONFINI COMUNALE
 - COMUNE DI CAVRIGLIA
 - COMUNE DI SAN GIOVANNI VALDARNO
 - COMUNE DI FIGLINE VALDARNO
 - CORSI D'ACQUA E PRESENZE IDROGRAFICHE PRINCIPALI
 - COLLINA SCHERMO
 - PRIMO AMBITO OPERATIVO DI IMPLEMENTAZIONE
 - SECONDO AMBITO OPERATIVO DI IMPLEMENTAZIONE
 - 'ZONA 01' DI INTERVENTO COME DA ALLEGATO AL DISCIPLINARE ATTUATIVO E CRONOPROGRAMMA REGIONE TOSCANNA 10 FEBBRAIO 2010
- INFRASTRUTTURE ESISTENTI**
- AUTOSTRADE
 - FERROVIE

PROPONENTE:

PROGETTAZIONE:

U.O. AMBIENTE E ARCHEOLOGIA

PROGETTO DEFINITIVO

RIAMBIENTALIZZAZIONE DELL'AREA MINERARIA DI S.BARBARA
 INTERVENTI DI IMPLEMENTAZIONE DELLA FUNZIONE ECOLOGICA E PAESAGGISTICA DELLA COLLINA SCHERMO
 ELABORATI GENERALI

INQUADRAMENTO TERRITORIALE

SCALA: 1:10.000

COMMESSA	LOTTO	FASE	ENTE	TIPO DOC.	OPERA/DISCIPLINA	PROGR.	REV.
FEW1	40	D	22	P4	RI0110	001	A

Revis.	Descrizione	Redatto	Data	Verificato	Data	Approvato	Data	Autorizzato / Data
A	Emissione	V.Morrelli	Novembre 2010	C.Ercolani	Novembre 2010	G.Venditti	Novembre 2010	Arch. A.MARTINO Novembre 2010

File: FEW1-40-D-22-P4-RI0110-001-A.dwg n. Elab.: