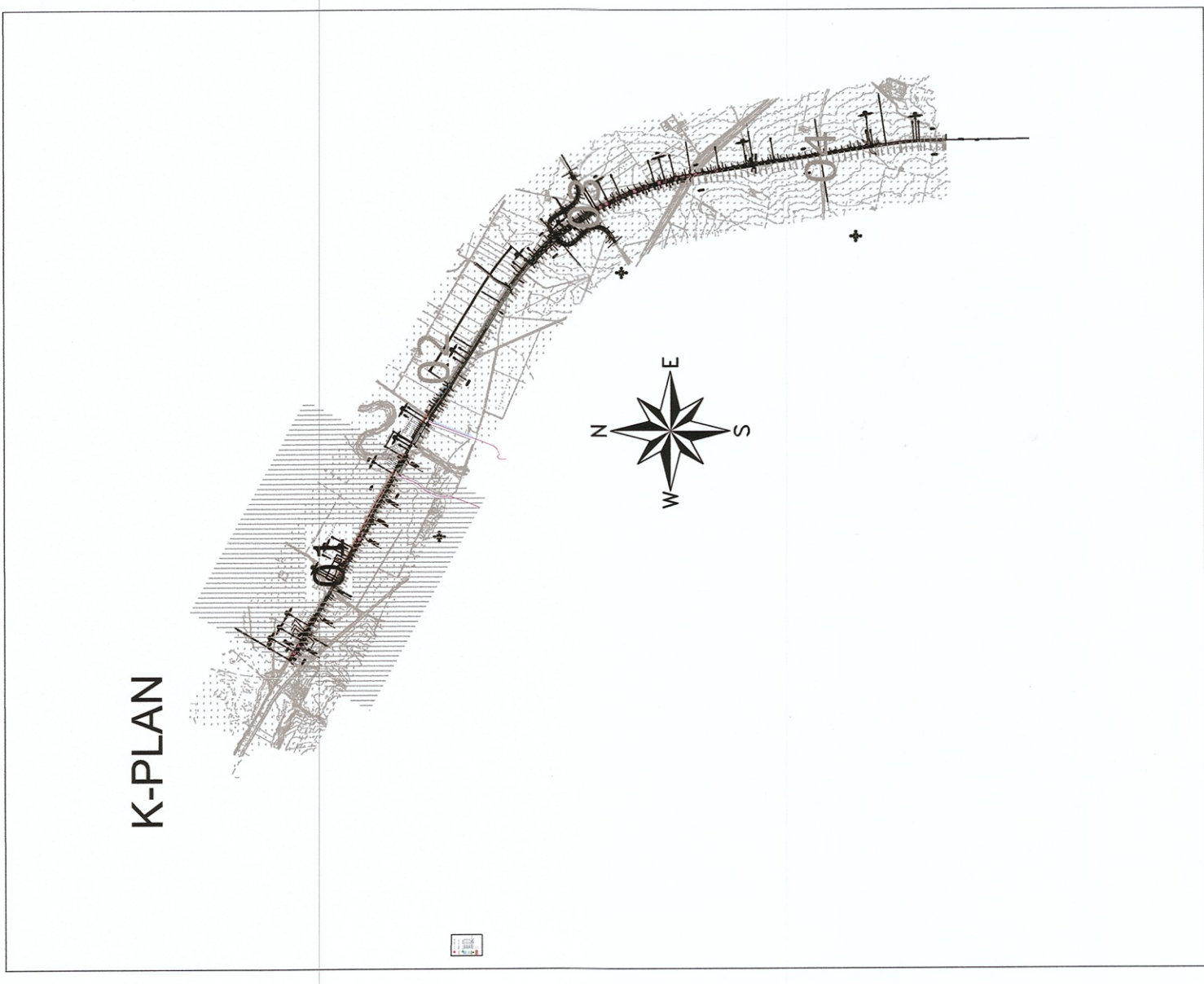


K-PLAN



LEGENDA

- PROTEZIONE CON MATRESSI DI TIPO "RENO" (tipo A)
- PROTEZIONE CON MASSI CEMENTATI (tipo B)

Anziché previsti, negli interventi, anziché finalizzati all'aumento delle condizioni di sicurezza idraulica del corso d'acqua lungo l'asta principale del fiume Fortore, vengono realizzati, lungo l'asta principale del fiume Fortore, opere di protezione delle sponde (Opere oggetto di differente appalto - Regione Puglia).

- verso di scorrimento delle acque di piattaforma
- C4 - canale rettangolare in cls 0.50x0.90 m
- verso di scorrimento delle acque esterne
- T1 - canale trapezoidale in cls 0.50x0.50 m
- T2 - canale trapezoidale in cls 0.80x0.60 m
- T3 - canale trapezoidale in cls 0.80x0.80 m
- T4 - canale trapezoidale in cls 1.00x1.00 m
- T5 - canale trapezoidale in cls 1.50x1.00 m
- T6 - canale trapezoidale in cls 1.50x0.50 m
- TD1 - canale trapezoidale materassi tipo "Reno" 1.50x1.00 m
- TD2 - canale trapezoidale materassi tipo "Reno" 2.50x1.00 m
- quota di scorrimento (spessa in metri s.l.m.)
- tubazione Ø630 in PVC
- tubazione Ø800 in PVC

COMITENTE: **IRPI** GRUPPO IRPI S.p.A. - SOCIETÀ PER AZIONI ITALIANA
 DIREZIONE PROGRAMMI INVESTIMENTI
 DIRETTORE SUD - PROGETTO ASSISTENZA

PROGETTAZIONE: **ITALFERR** GRUPPO ITALFERR S.p.A. - SOCIETÀ PER AZIONI ITALIANA

DIREZIONE TECNICA
 U.O. PROGETTAZIONE SUD - ISOLE

PROGETTO DEFINITIVO
 LINEA PESCARA - BARI
 RADDOPPIO DELLA TRATTA FERROVIARIA TERMOLI - LESINA
 (Infrastrutture strategiche legge n. 443/2001)

LOTTO 1: RIPALTA - LESINA
 ID - IDRAULICA
 Planimetria smaltimento acque di piattaforma
 tavola 1 di 4

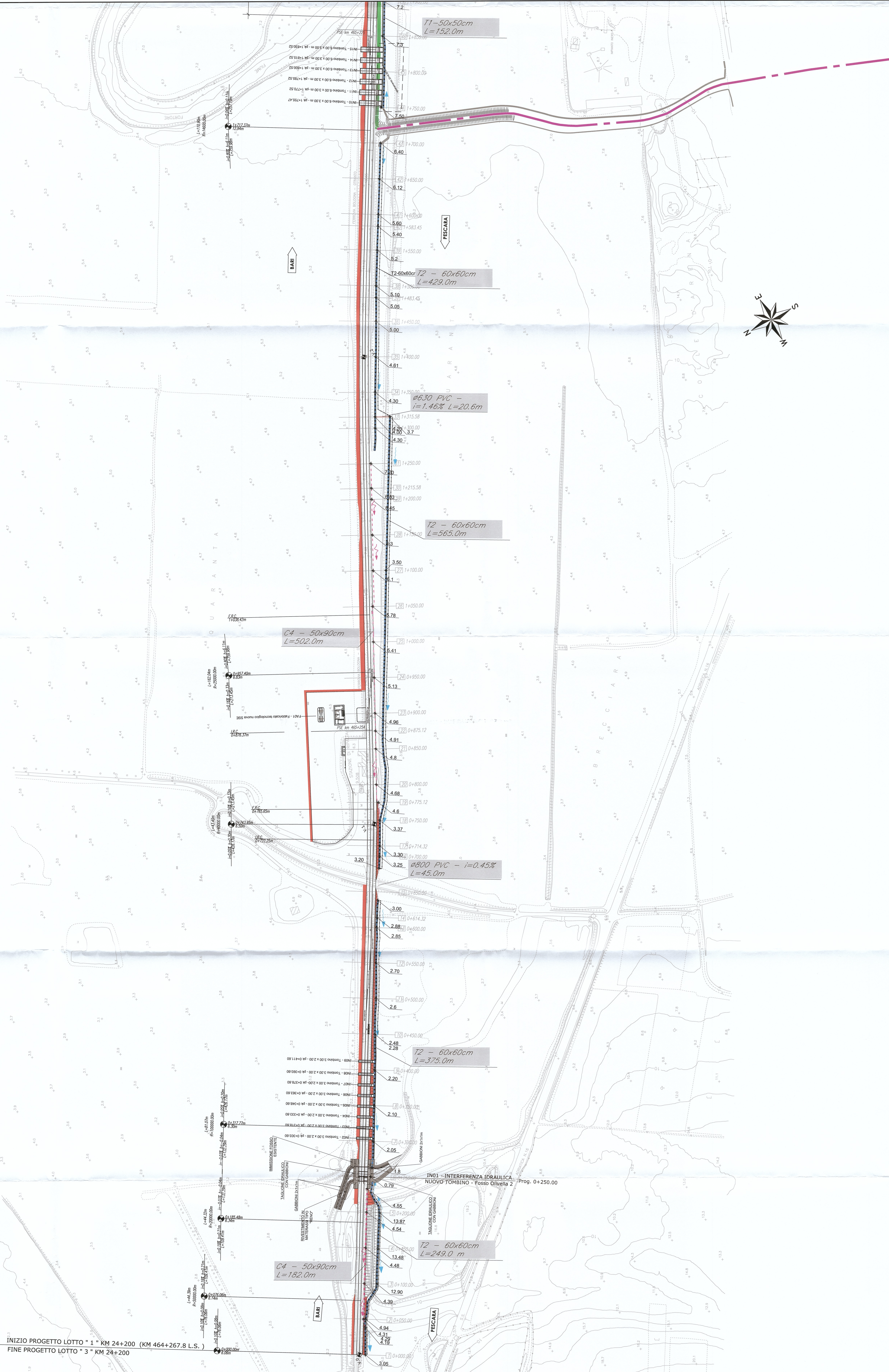
SCALA: 1:2000

COMMESSA: LOTTO PAISE ENTE: TIPO DOC: OPERAZIONE/PIANA PROG. REC. REV.

L1100	01	D	11	P6	100002	001	A
-------	----	---	----	----	--------	-----	---

Rev.	Descrizione	Redatto	Data	Verificato	Data	Approvato	Data	Autografo/Date
A	Emissione definitiva		04/09/2018		04/09/2018		04/09/2018	

FILE: L1001011P180300201A.dwg



INIZIO PROGETTO LOTTO "1" KM 24+200 (KM 464+267.8 L.S.)
 FINE PROGETTO LOTTO "3" KM 24+200