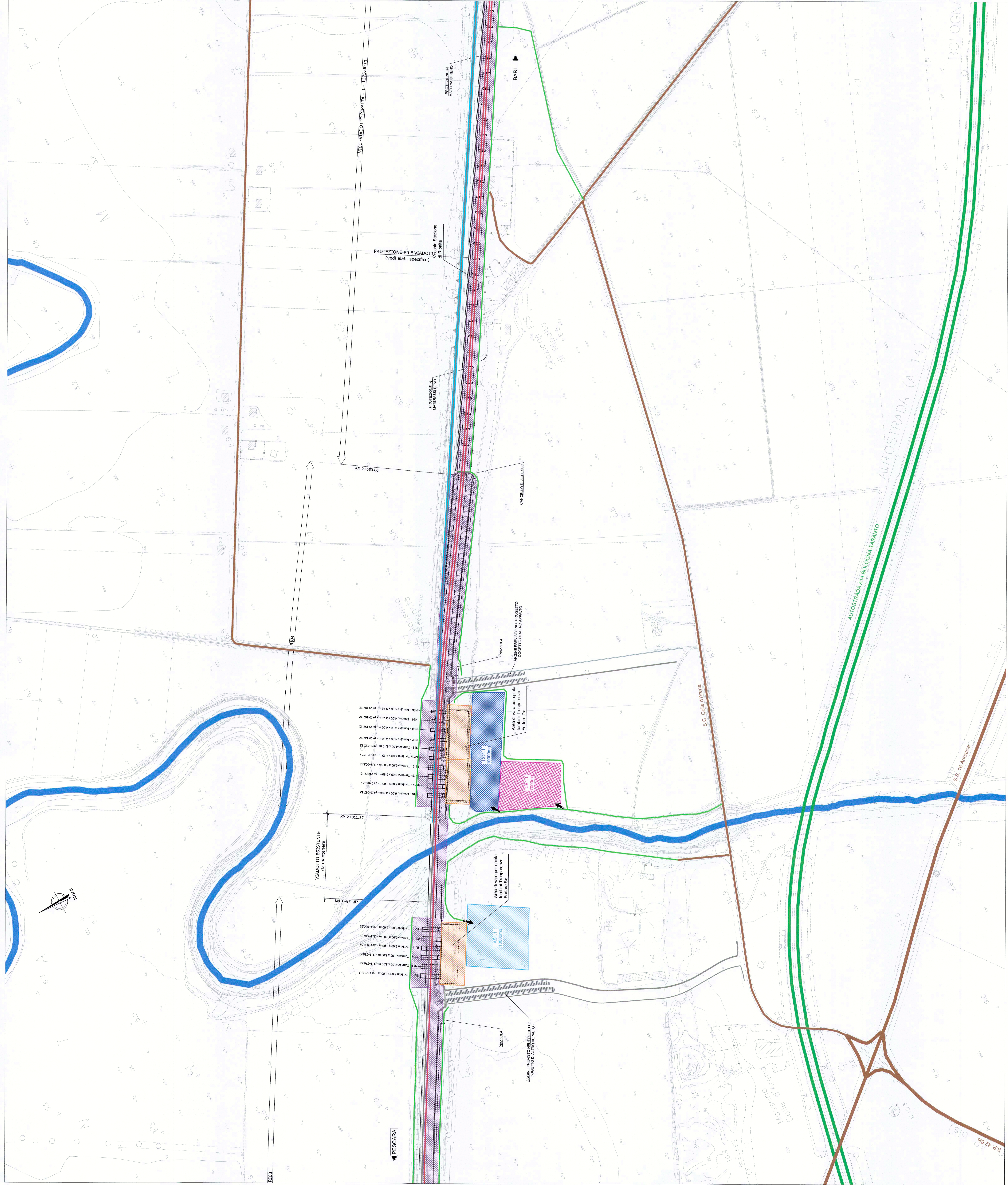
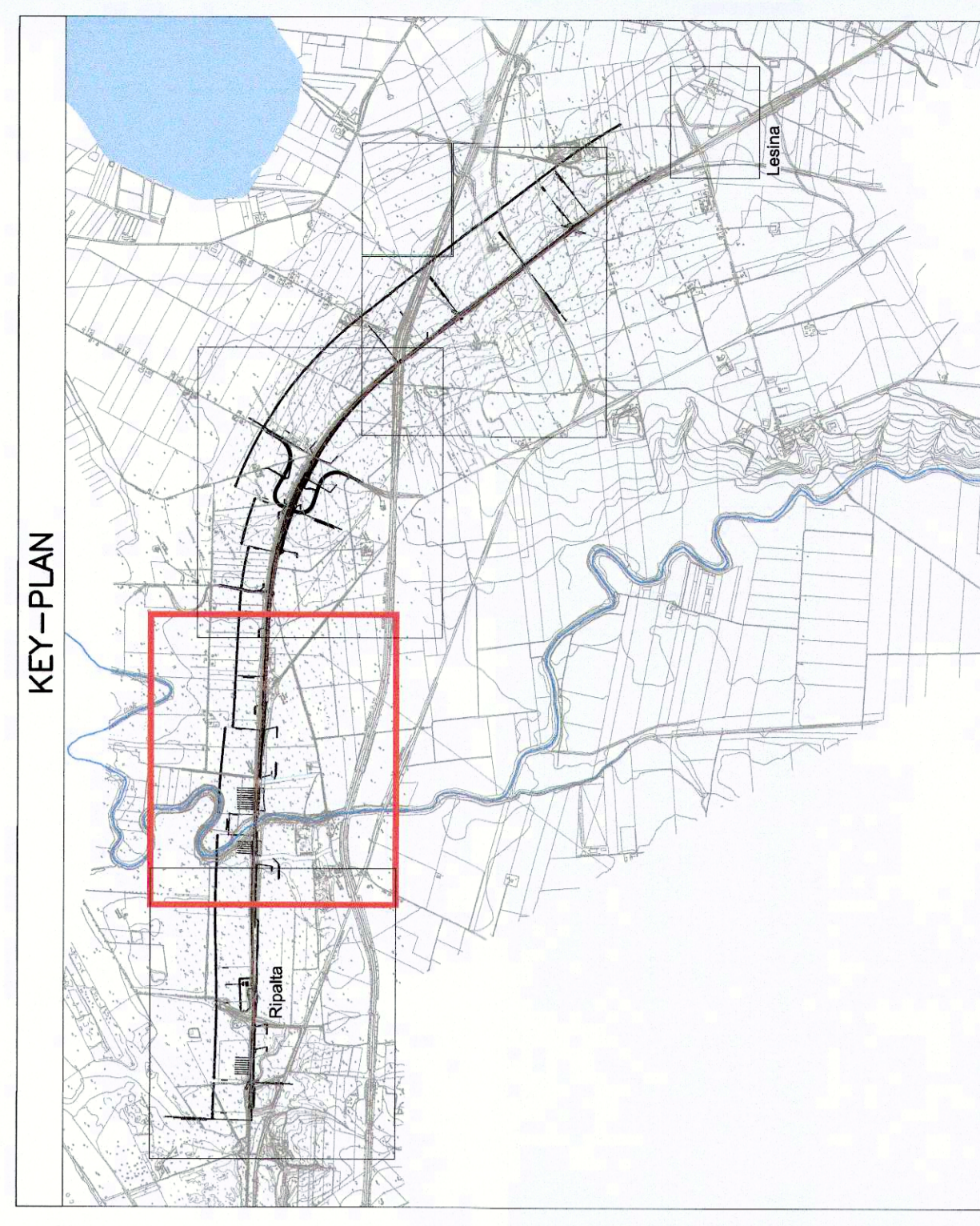
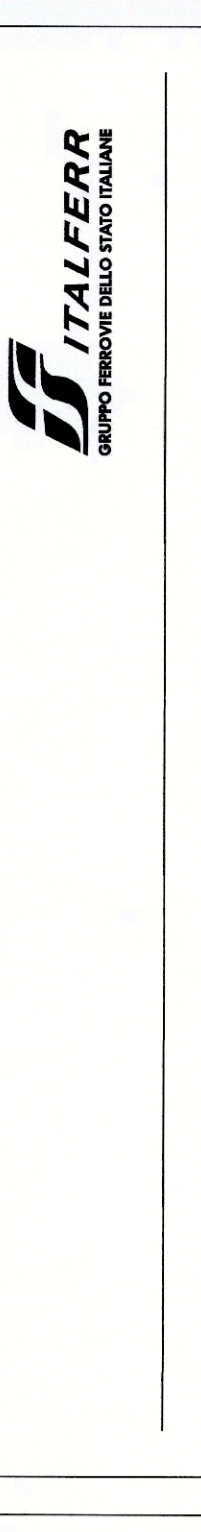


CANTIERI		VIABILITÀ	
Simbolo	Descrizione	Simbolo	Descrizione
	CB - CANTIERE BASE		LINEA FERROVIARIA DI PROGETTO
	CO - CANTIERE OPERATIVO		LINEA FERROVIARIA ESISTENTE DA DEMOLIRE
	CA - CANTIERE DI ARMAMENTO		AUTOSTRADA A14
	AT - AREA TECNICA		VIABILITÀ PRINCIPALE
	AS - AREA STOCCAGGIO		VIABILITÀ SECONDARIA
	AL - AREA DI LAVORO		PISTA DI CANTIERE
	AREA DI CANTIERE A CURA DI ALTRO APPALTO		
	ACCESSO AI CANTIERI		

TABELLA DEI CANTIERI		Superficie
Codice	Descrizione	
CB1.1	CANTIERE BASE PER LAVORI LOTTO 1	7.500 mq
CO1.1	CANTIERE OPERATIVO PER LAVORI LOTTO 1	10.000 mq
CA1.1	CANTIERE SOLO PER T.E. ALL'INTERNO DELLA STAZIONE FS DI LESINA	10.000 mq
CA1.2	CANTIERE DI ARMAMENTO ALL'INTERNO DELLA STAZIONE FS DI RIPALTA	11.000 mq
AT1.1	AREA TECNICA PER LAVORI LOTTO 1	10.000 mq
AL1.1	AREA DI LAVORO PER SOTTOSTAZIONE ELETTRICA	15.500 mq
AS1.1	AREA DI STOCCAGGIO PER LAVORI FINO A R103	10.000 mq
AS1.2	AREA DI STOCCAGGIO PER LAVORI DA TR03 FINO A FINE PROGETTO	10.000 mq



COMITENTE
SAFI
 GRUPPO FERROVIARIA ITALIANA
 DIREZIONE PROGRAMMI INVESTIMENTI
 INFRASTRUTTURE FERROVIARIE



DIREZIONE OPERATIVA
 U.O. SPECIALISTICHE COSTRUZIONI - CANTIERIZZAZIONE
 PROGETTO DEFINITIVO
 LINEA PESCARA - BARI
 RADDOPPIO DELLA TRATTA FERROVIARIA TERMOLI - LESINA
 (Infrastrutture strategiche legge n. 443/2001)
 LOTTO 1: RIPALTA - LESINA
 PLANIMETRIA DELLE AREE DI CANTIERE E DELLA RELATIVA VIABILITÀ DI ACCESSO - tav. 2 di 4

SCALA: 1:2.000

COMMESSA LOTTO FASE ENTE TIPO DOC. OPERAZIONE/PIANA PROGR. REG.

L1100 01 D 53 P6 CIA0000 002 A

Rev.	Descrizione	Redatto	Data	Verificato	Data	Approvato	Data
A	emissione definitiva						

Autoreggente: LTAI FER S.p.A. n. 1993

Autore: LTAI FER S.p.A. n. 1993

Disegnista: LTAI FER S.p.A. n. 1993

Verificatore: LTAI FER S.p.A. n. 1993

Approvatore: LTAI FER S.p.A. n. 1993

FILE: L11001.DS\FER\CANTIERI\002A.dwg