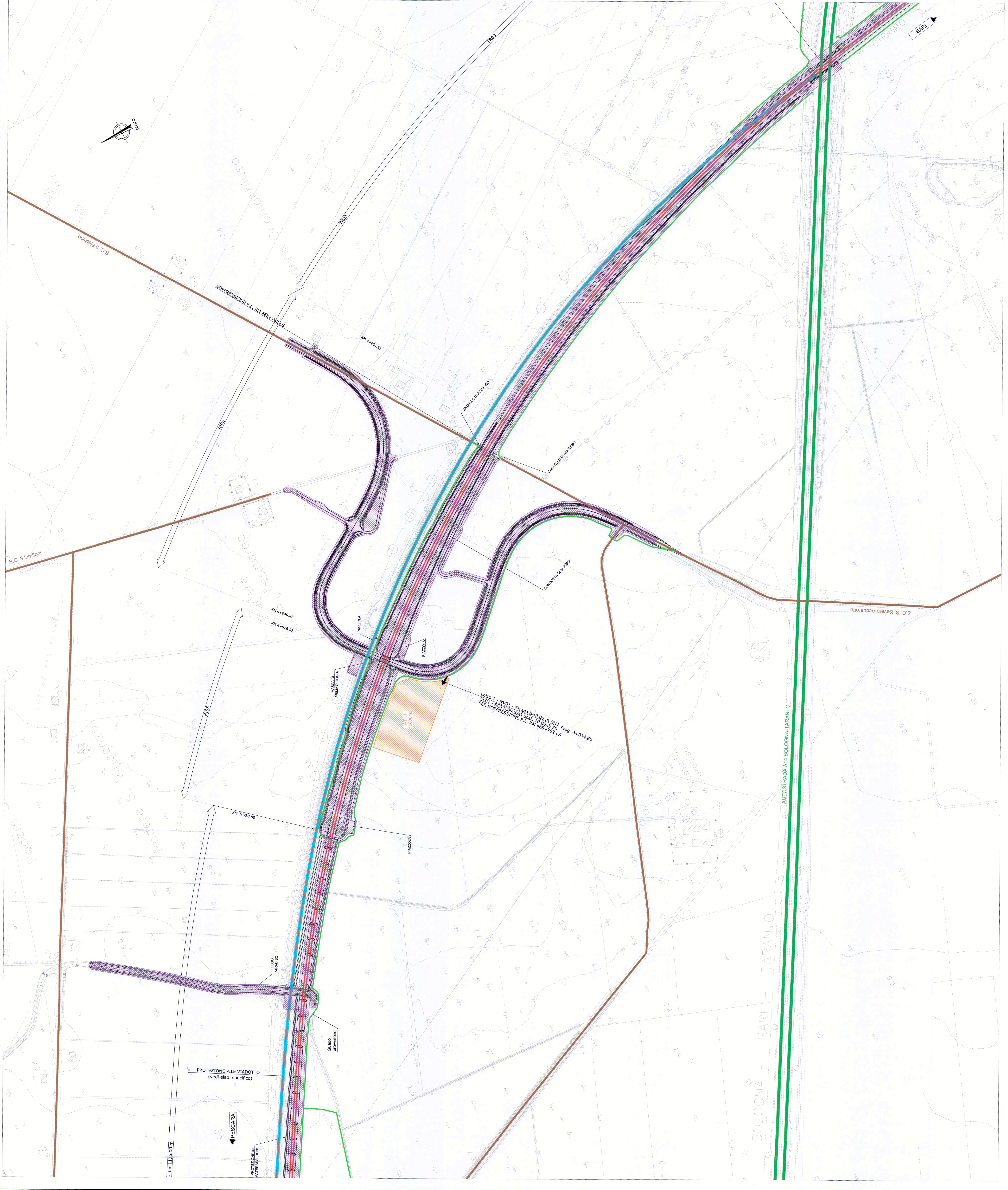
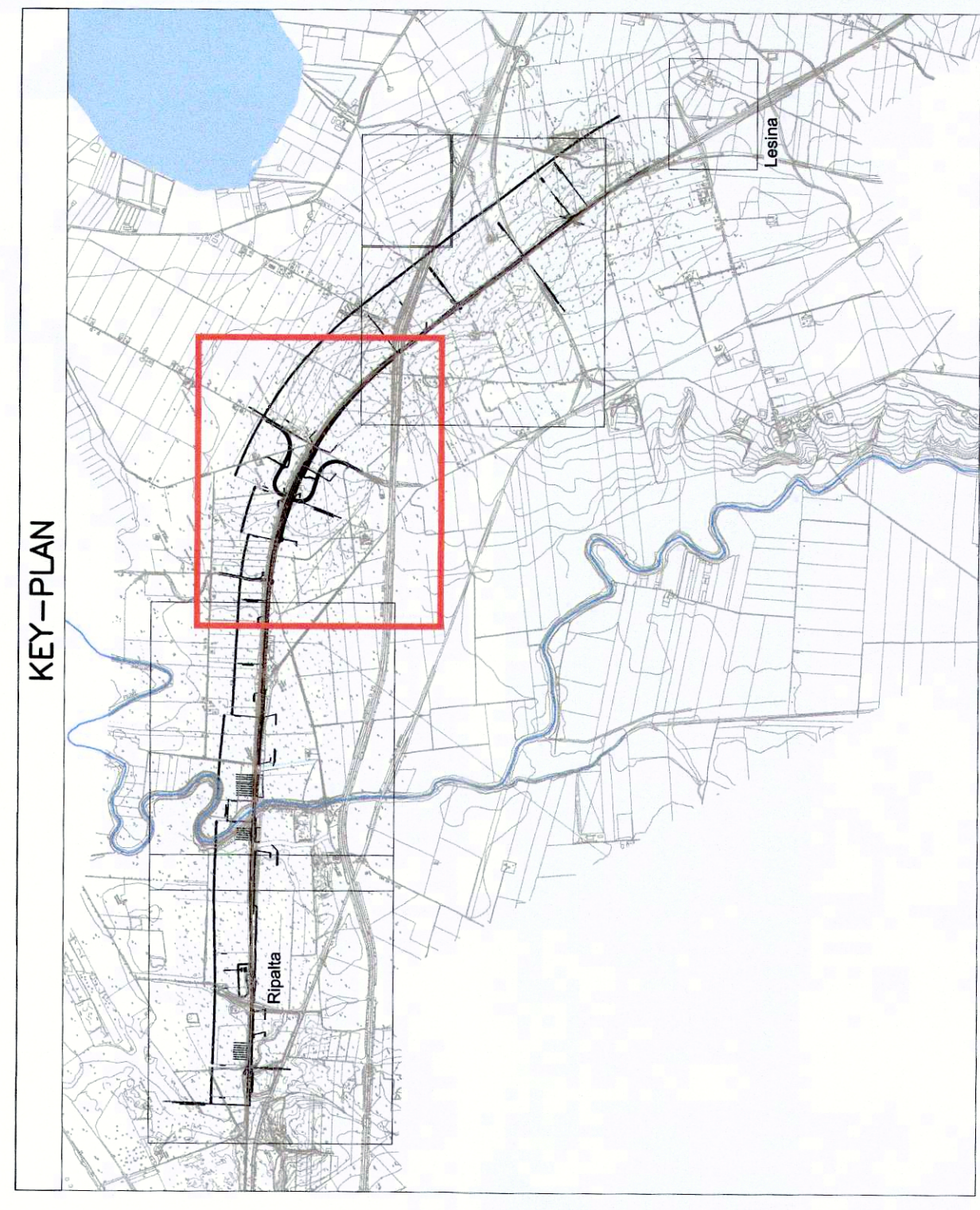


CANTIERI		VIABILITÀ	
Simbolo	Descrizione	Simbolo	Descrizione
	CB - CANTIERE BASE		LINEA FERROVIARIA DI PROGETTO
	CO - CANTIERE OPERATIVO		LINEA FERROVIARIA ESISTENTE
	CA - CANTIERE DI ARMAMENTO		LINEA FERROVIARIA ESISTENTE DA DEMOLIRE
	AT - AREA TECNICA		AUTOSTRADA A14
	AS - AREA STOCCAGGIO		VIABILITÀ PRINCIPALE
	AL - AREA DI LAVORO		VIABILITÀ SECONDARIA
	AA - AREA DI CANTIERE A CURA DI ALTRO APPALTO		PISTA DI CANTIERE
	ACCESSO AI CANTIERI		

TABELLA DEI CANTIERI		Superficie
CB1.1	CANTIERE BASE PER LAVORI LOTTO 1	7.000 mq
CO1.1	CANTIERE OPERATIVO PER LAVORI LOTTO 1	10.000 mq
CA1.1	CANTIERE SOLO PER T.E. ALL'INTERNO DELLA STAZIONE FS DI LESINA	10.000 mq
CA1.2	CANTIERE DI ARMAMENTO ALL'INTERNO DELLA STAZIONE FS DI RIPALTA	11.000 mq
AT1.1	AREA TECNICA PER LAVORI LOTTO 1	10.000 mq
AL1.1	AREA DI LAVORO PER SOTTOSTAZIONE ELETTRICA	15.000 mq
AS1.1	AREA DI STOCCAGGIO PER LAVORI FINO A R103	10.000 mq
AS1.2	AREA DI STOCCAGGIO PER LAVORI DA R103 FINO A FINE PROGETTO	10.000 mq



COMITENTE

RFI
RAILWAY INFRASTRUCTURE
DIREZIONE INVESTIMENTI
DIRETTORE SUD - PROGETTO AUTARCA

PROGETTAZIONE

ITALFER
GRUPPO ITALIANO FERROVIARIO

DIREZIONE OPERATIVA
U.O. SPECIALISTICHE COSTRUZIONI - CANTIERIZZAZIONE

PROGETTO DEFINITIVO
LINEA PESCARA - BARI
RADOPPIO DELLA TRATTA FERROVIARIA TERMOLI - LESINA
(Infrastrutture strategiche legge n. 443/2001)
LOTTO 1: RIPALTA - LESINA
PLANIMETRIA DELLE AREE DI CANTIERE E DELLA RELATIVA VIABILITÀ DI ACCESSO - IBV. 3 di 4

COMMESSA LOTTO FASE ENTE TIPODOC OPERAZIONE/PROGR. REV.

L100 01 D S3 P6 CA0000 003 A

Rev.	Descrizione	Aut.	Data	Verificata	Data	Approvata	Data
A	emissione definitiva	M. Sica	14/08/2014				

SCALA: 1:2.000

in Foglio X