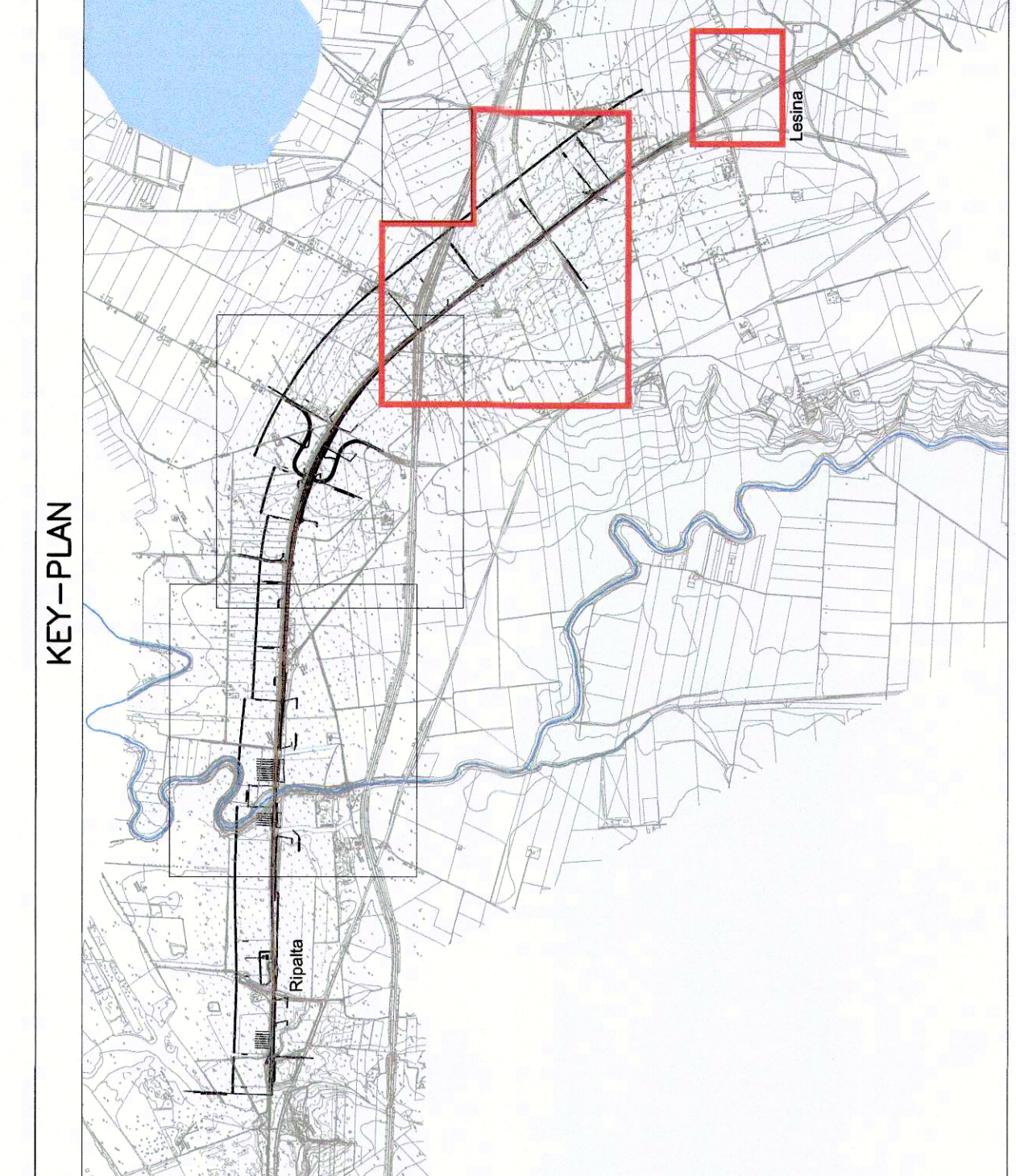


CANTIERI		VIABILITÀ	
Simbolo	Descrizione	Simbolo	Descrizione
	CANTIERE BASE		LINEA FERROVIARIA DI PROGETTO
	CANTIERE OPERATIVO		LINEA FERROVIARIA ESISTENTE DA DEMOLIRE
	CANTIERE DI ARMAMENTO		LINEA FERROVIARIA ESISTENTE DA DEMOLIRE
	AREA TECNICA		AUTOSTRADA A14
	AREA STOCCAGGIO		VIABILITÀ PRINCIPALE
	AREA DI CANTIERE A CURA DI ALTRO APPALTO		VIABILITÀ SECONDARIA
	ACCESSO AI CANTIERI		PISTA DI CANTIERE

TABELLA DEI CANTIERI		Superficie
Codice	Descrizione	
CB1.1	CANTIERE BASE PER LAVORI LOTTO 1	7.000 mq
CO1.1	CANTIERE OPERATIVO PER LAVORI LOTTO 1	10.000 mq
CA1.1	CANTIERE SOLO PER T.E. ALL'INTERNO DELLA STAZIONE FS DI LESINA	10.000 mq
CA1.2	CANTIERE DI ARMAMENTO ALL'INTERNO DELLA STAZIONE FS DI RIPALTA	11.000 mq
AT1.1	AREA TECNICA PER LAVORI LOTTO 1	10.000 mq
AL1.1	AREA DI LAVORO PER SOTTOSTAZIONE ELETTRICA	15.000 mq
AS1.1	AREA DI STOCCAGGIO PER LAVORI FINO A RI03	10.000 mq
AS1.2	AREA DI STOCCAGGIO PER LAVORI DA TR03 FINO A FINE PROGETTO	10.000 mq



COMITENTE

**IRFI**

GRUPPO FERROVIE DELLO STATO ITALIANO

DIREZIONE PROGRAMMI INVESTIMENTI

DIREZIONE SUB-PROGETTO ABRUZZA

PROGETTAZIONE

**ITALFERR**

GRUPPO FERROVIE DELLO STATO ITALIANO

DIREZIONE OPERATIVA

U.O. SPECIALISTICHE COSTRUZIONI - CANTIERIZZAZIONE

PROGETTO DEFINITIVO

LINEA PESCARA - BARI

PIANTA FERROVIARIA TERMOLI - LESINA

(Infrastruttura strategica legge n. 443/2001)

LOTTO 1: RIPALTA - LESINA

PLANIMETRIA DELLE AREE DI CANTIERE E DELLA RELATIVA VIABILITÀ DI ACCESSO - lav. 4 di 4

COMMESSA LOTTO FASE ENTE TIPO DOC OPERAZIONE/PIUMA PROG. REV.

L100 01 D 53 P6 CA0000 004 A

REV.	Descrizione	Redatto	Data	Verificato	Data	Approvato	Data
A	emissione definitiva		14/09/2017				

SCALA: 1:2.000

