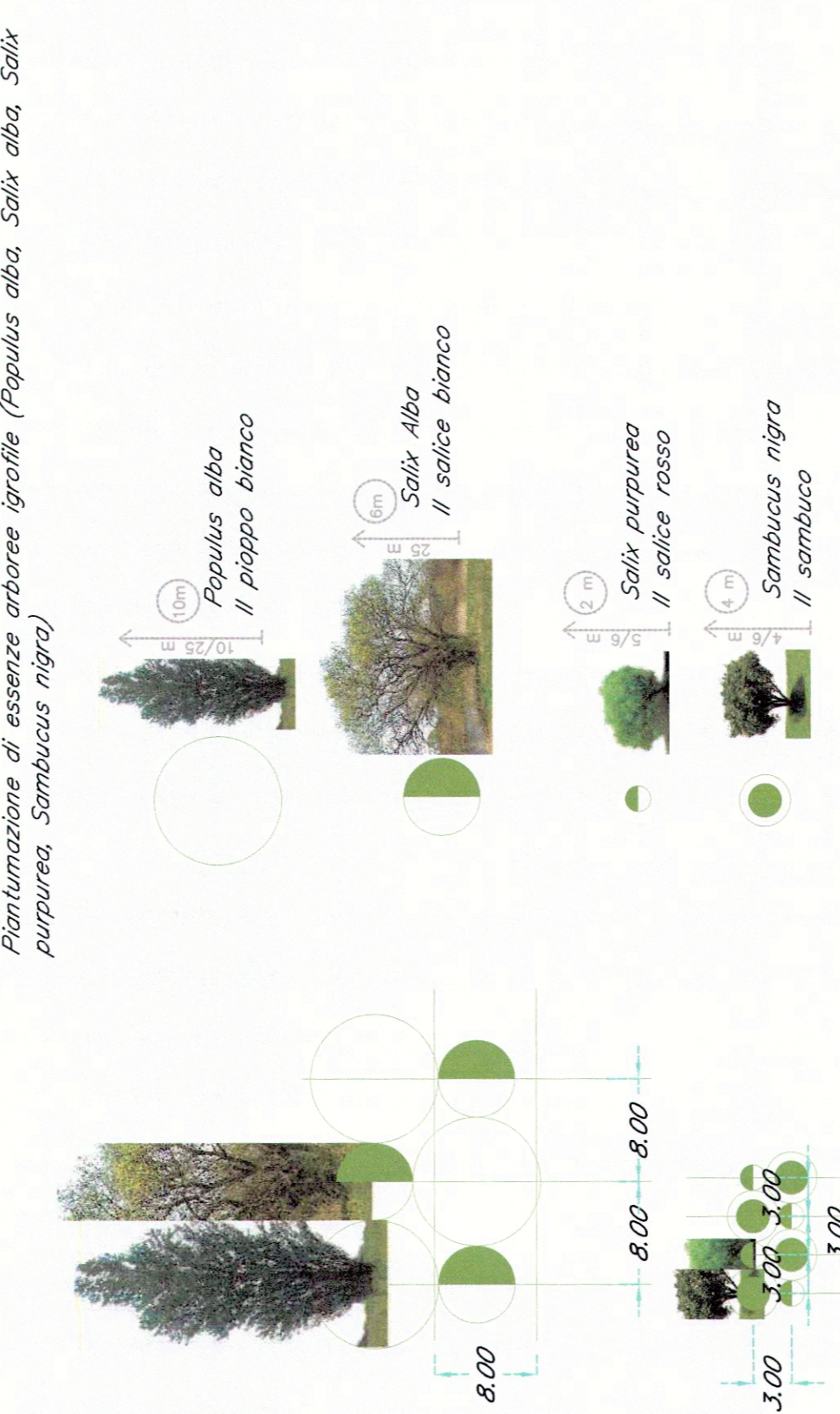


FINE PROGETTO LOTTO 1 = KM 31+044.842 = KM 471+237 L.S.

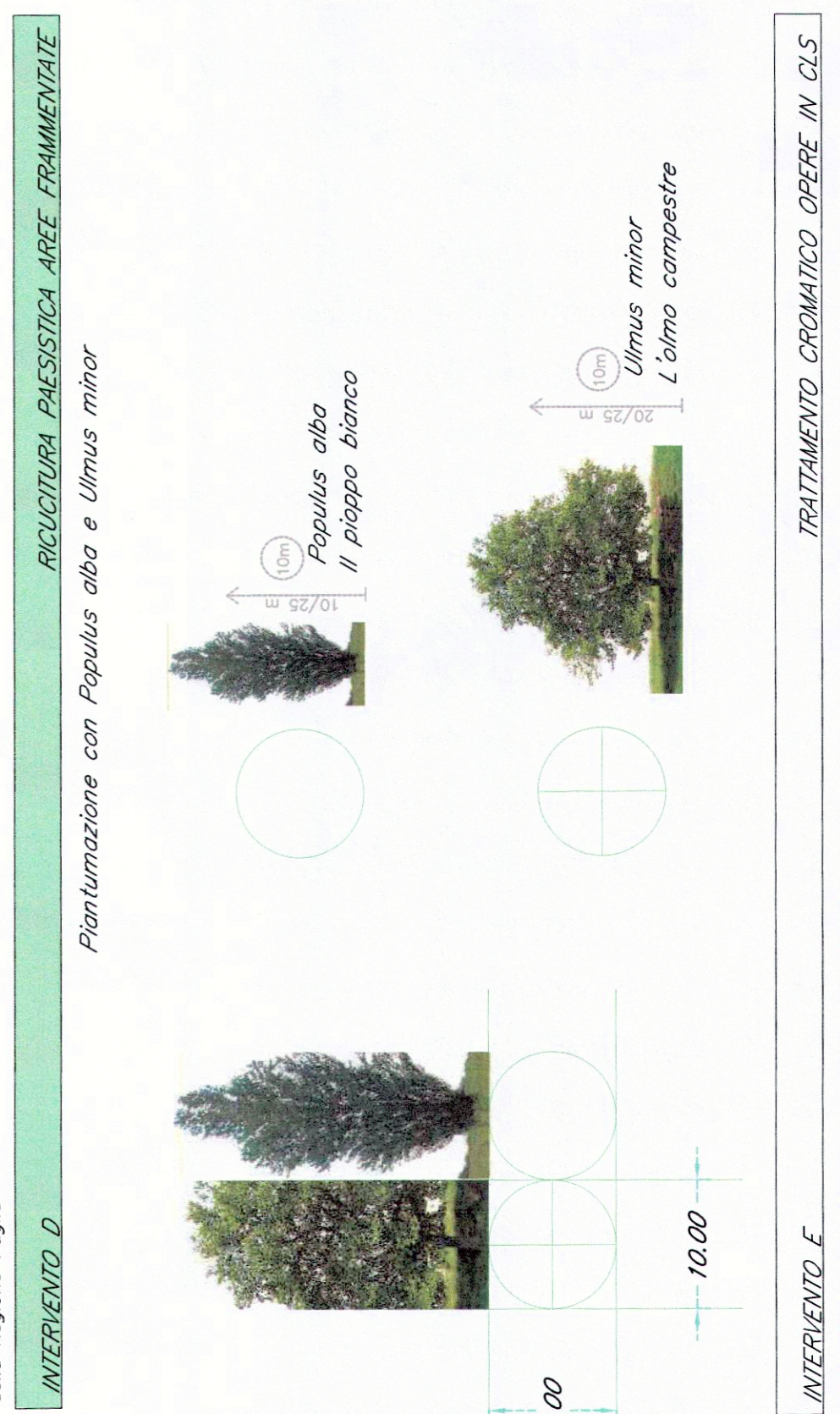
INTERVENTO A
Inerbimento tramite idrosemina



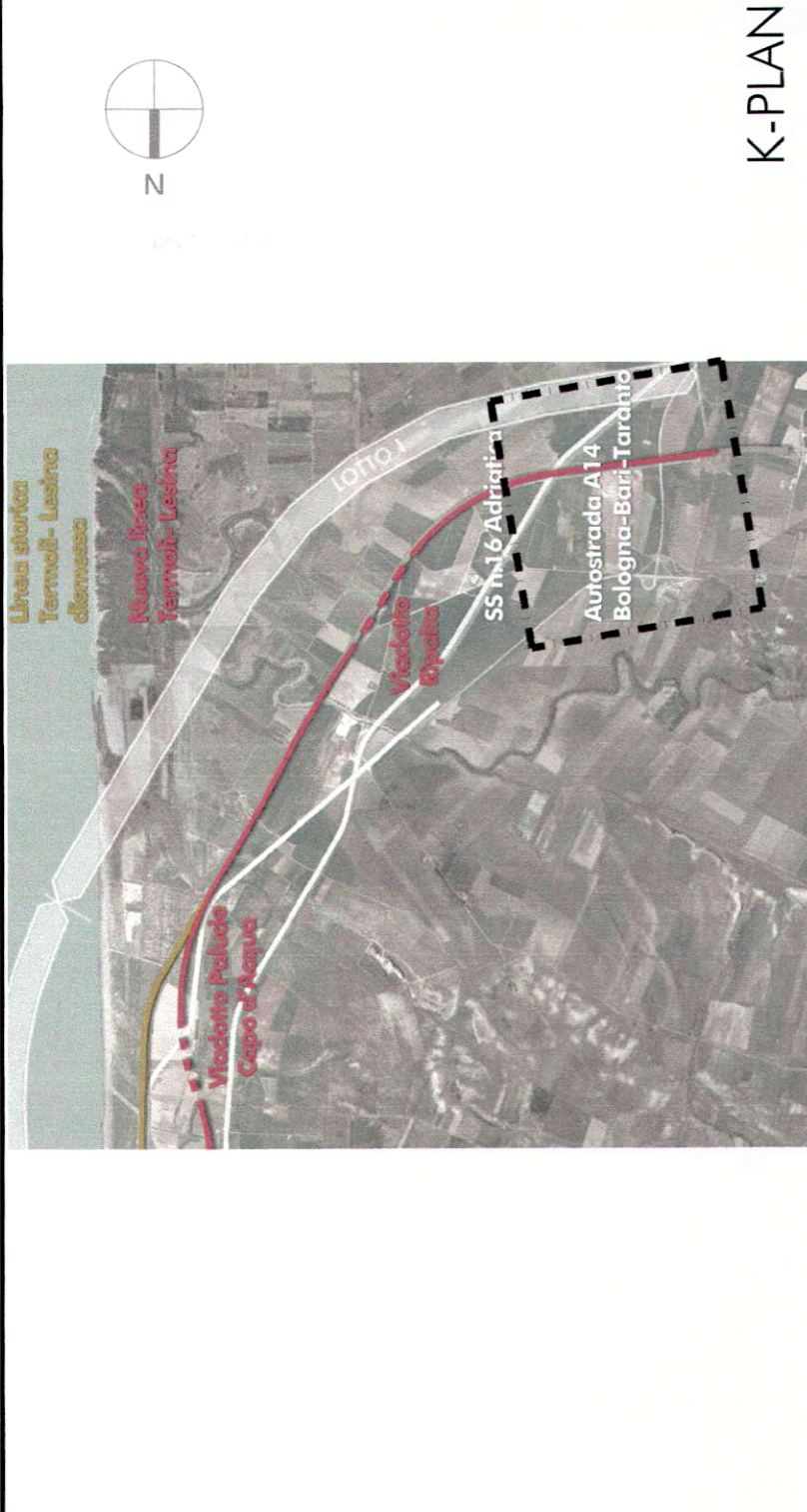
INTERVENTO C
RIVITALIZZAZIONE SPONDIALE



INTERVENTO D
RICULTURA PAESISTICA AREE FRAMMENTATE



Nella scelta delle specie da impiantare e dei sedi d' impianto verranno concordi con l'ente Parco, nel pieno rispetto del PPR della Regione Puglia



K-PLAN

RFI
GRUPPO FERROVIARIA ITALIANA
DIREZIONE INVESTIMENTI
DIREZIONE PROGRAMMI INVESTIMENTI
DIRETTRICE SUD - PROGETTO ADRIATICA

ITALFERR
GRUPPO FERROVIE DELLO STATO ITALIANE

DIREZIONE TECNICA
U.O. ARCHITETTURA, STAZIONI E TERRITORIO

PROGETTO DEFINITIVO

LINEA PESCARA - BARI
RADDOPPIO DELLA TRATTA FERROVIARIA TERMOLI-LESINA
(Infrastrutture strategiche legge n. 443/2001)

Lotto 1: Ripalta - Lesina

OPERE A VERDE DI MITIGAZIONE LUNGO LINEA
Planimetria degli interventi per tratto di linea e sezioni

SCALA: varie

COMMESSA	LOTTO	FASE	ENTE	TIPO DOC.	OPERADISCIPLINA	PROGR.	REV.
L1100	01	D	44	PZ	IA00000	003	A

Rev.	Descrizione	Redatto	Data	Verificato	Data	Approvato	Data	Autorizzato Data
A	DEFINITIVA	S. MARRA	Luglio 2016	A. PALLASCA	Luglio 2016	F. GEMELLI	Luglio 2016	

ITAFERR S.p.A.
Arch. Roberto Marone
Ordine degli Architetti a Roma
n° 13193

File: L10001D44FZ1A0000001A.dwg n. Elib.: 03

Planimetria - scala 1:5000

LEGENDA

- INTERVENTO A
- INTERVENTO B
- INTERVENTO C
- INTERVENTO D
- INTERVENTO E
- MASSERIE UNICOLATE (PPTR regione Puglia del 08/03/2016)
- WADOTTO RIPALTA
- SSE-SOTTOSTAZIONE ELETTRICA

