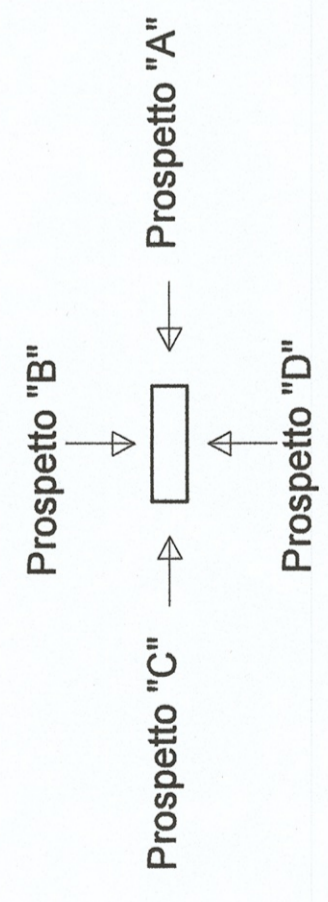
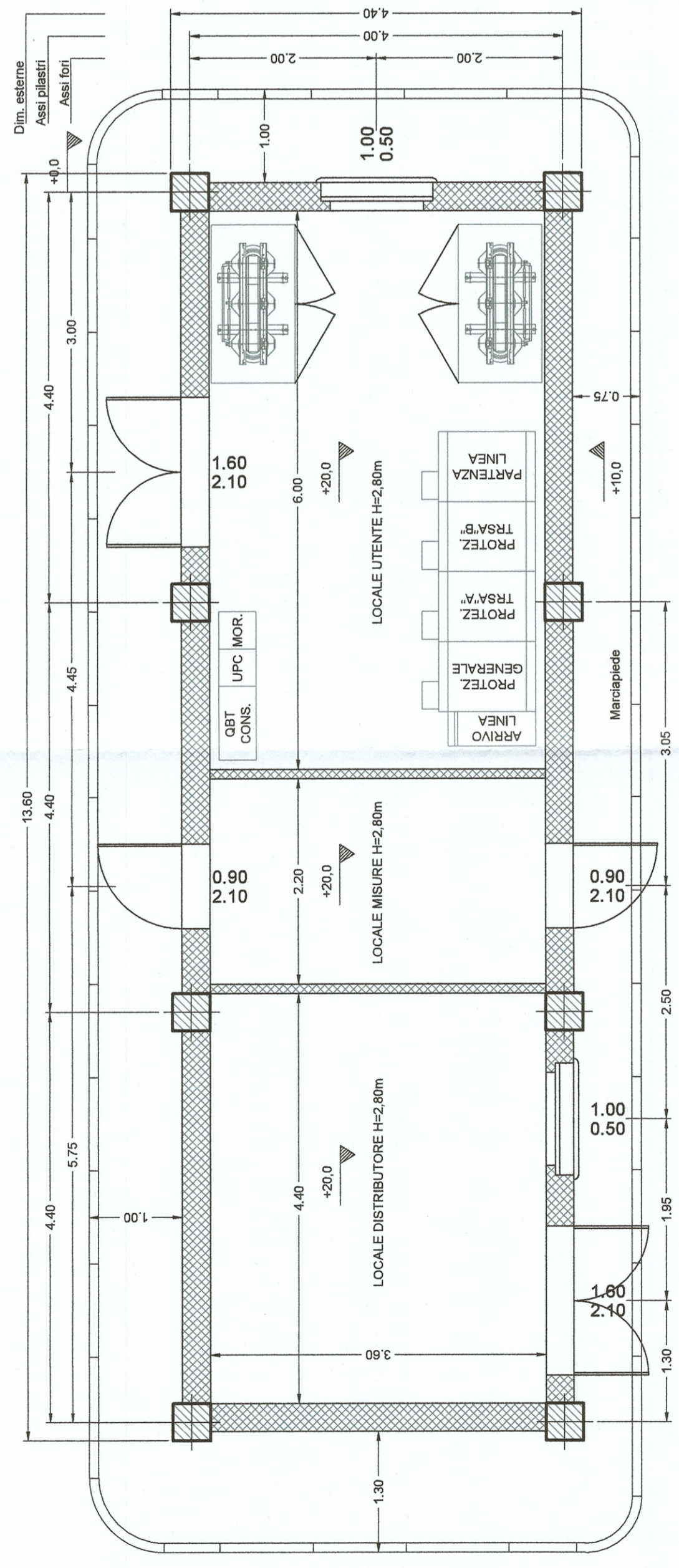
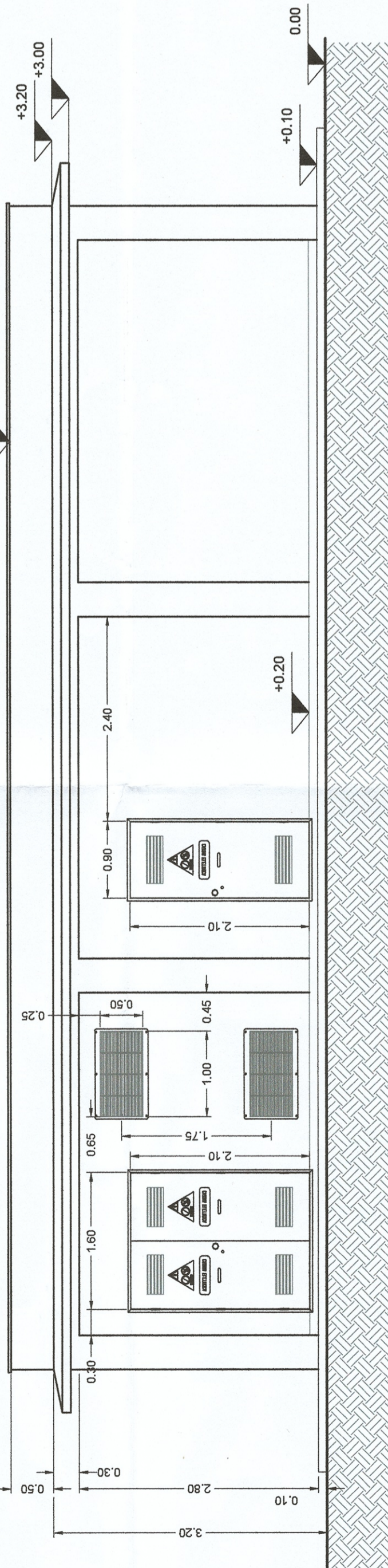


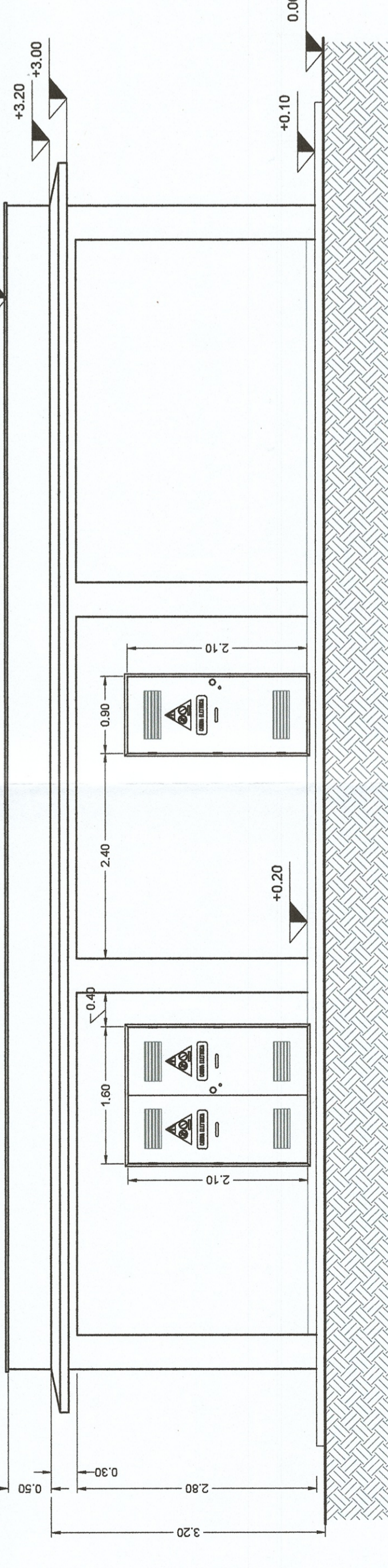
PIANTA



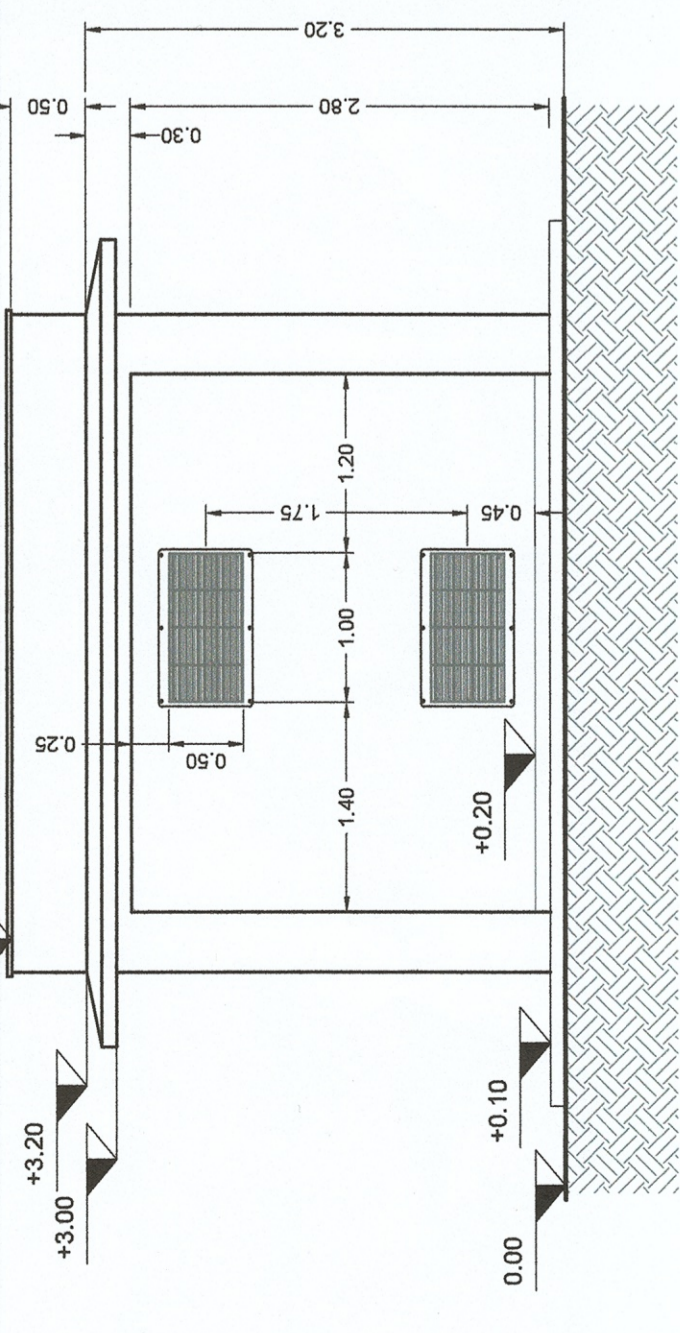
PROSPETTO D



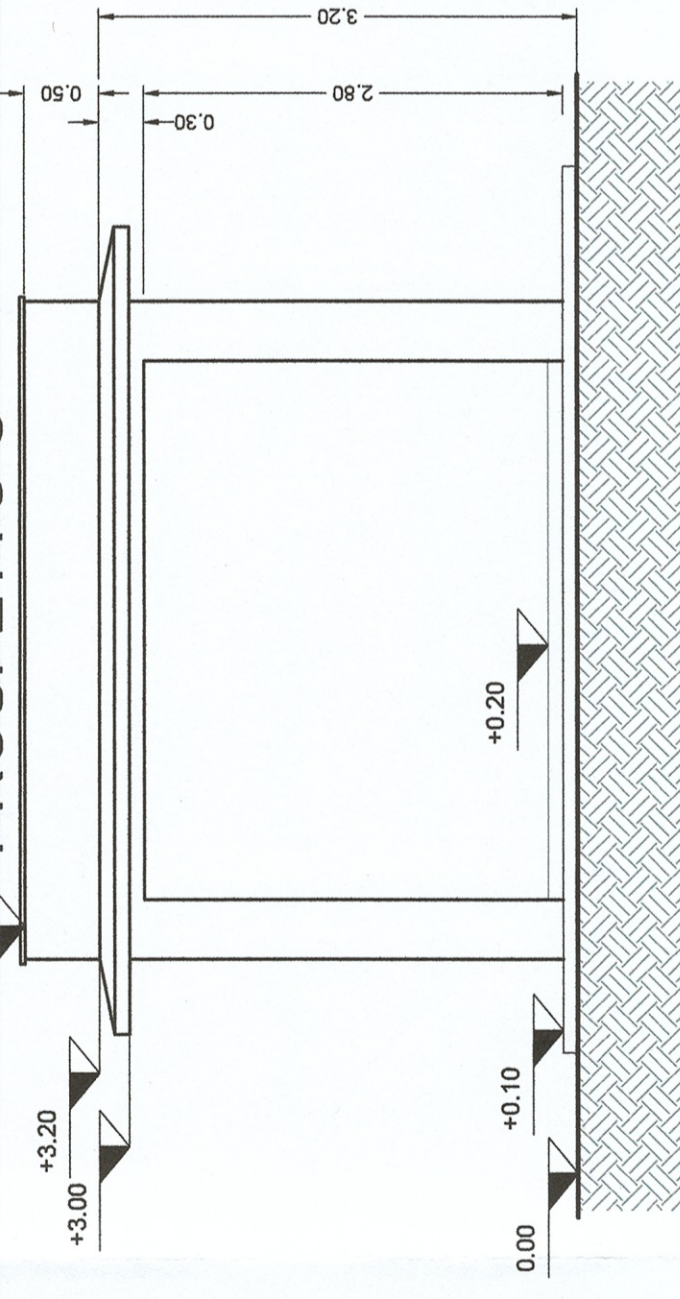
PROSPETTO B



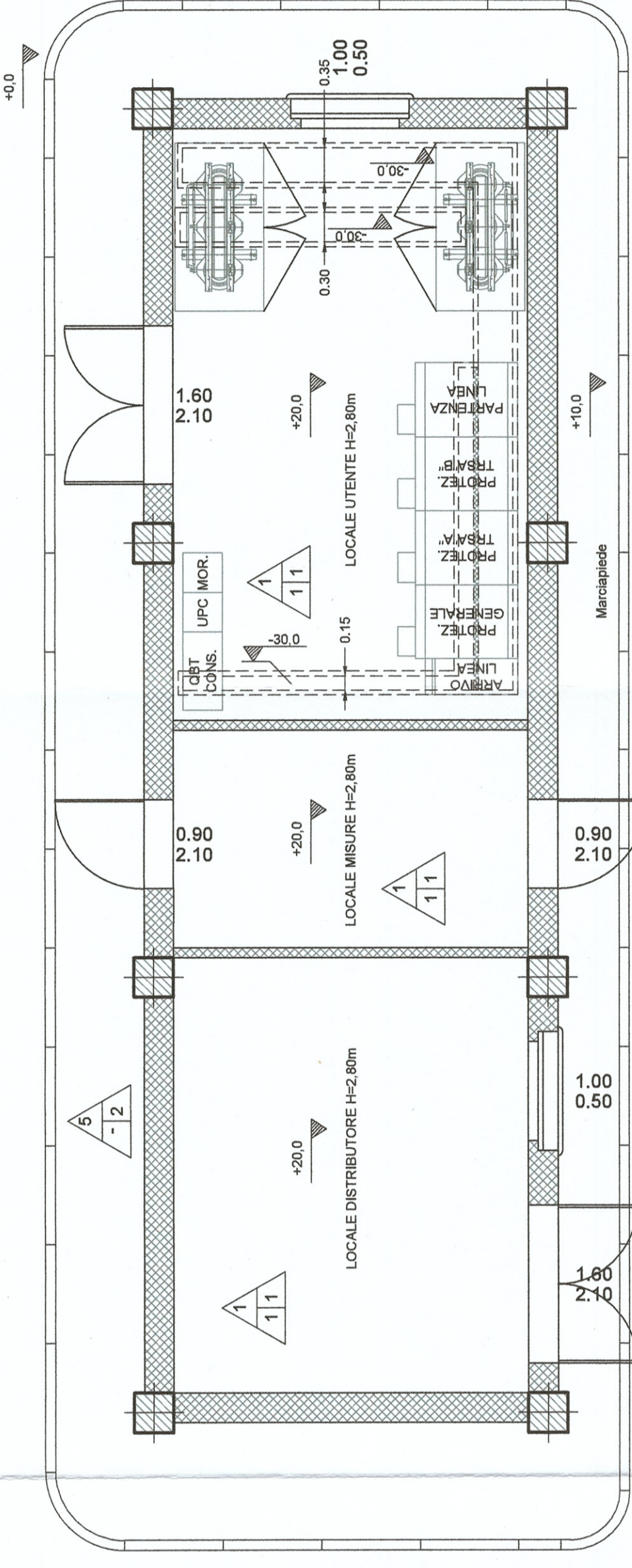
PROSPETTO A



PROSPETTO C



QUOTE E CARATTERISTICHE AMBIENTI



DIMENSIONE INFISSO	QUANTITA' VISTA				CARATTERISTICHE
	A	B	C	D	
	1				<p>PORTE ESTERNE : Telaio costruito in lamiera di spessore 25/10 con gocciaio superiore e piastine di predisposizione per fissaggio a muro. Zincato elettroliticamente. Verniciato a polvere di poliestere di colore grigio scuro. Arre in lamiera zincata a caldo di spessore 15/10 verniciata a polvere di poliestere della stessa tinta del telaio. Grigliatura di areazione a profili sovrapposti nella parte superiore e nella parte inferiore con zanzaniera. Maniglia internale/esterna con chiusura a chiave.</p>
	1				<p>PORTE ESTERNE : Telaio costruito in lamiera di spessore 25/10 con gocciaio superiore e piastine di predisposizione per fissaggio a muro. Zincato elettroliticamente. Verniciato a polvere di poliestere di colore grigio scuro. Arre in lamiera zincata a caldo di spessore 15/10 verniciata a polvere di poliestere della stessa tinta del telaio. Grigliatura di areazione a profili sovrapposti nella parte superiore e nella parte inferiore con zanzaniera. Maniglia internale/esterna con chiusura a chiave.</p>
	2				<p>FINESTRA FISSA (CHIUSA): Persiana di areazione colore grigio come i serramenti in ferro, con rete anti-insetto e occludibili dall'interno del fabbricato mediante finestra a vetro scorrevole</p>

LEGENDA

- OPERE DA REALIZZARE CON TUTTI I TIPI DI PAVIMENTO:**
- Massetto pavimentario: in conglomerato cementizio classe Rsk 20 MPa, armato con rete elettrosaldata a maglia quadrata lato 20cm, formata da toncini di acciaio Ø non inferiore a 8mm
- PAVIMENTO:**
1) - Piastrelle di gres porcellanato: dimensioni = 300x300mm / spessore = 12mm / colore = verde lucido con battiscopa di altezza 100mm (stesso materiale della pavimentazione)
2) - Piastrelle di gres porcellanato: dimensioni = 300x300mm / spessore = 8mm / colore = bianco-azzurro
3) - Pavimento fittante, modulare sovrapposto su supporti regolabili avente le seguenti caratteristiche:
- pannelli modulari dimensioni 600x600mm e spessore 40mm, con lastre a base in gesso, con cappa superiore in PVC antistatico di colore verde incollato ai pannelli con colla conduttiva.
- lato superiore del pannello protetto con lamina di alluminio e sottostruttura con vesca in acciaio zincato
- bordo perimetrale dei pannelli in PVC autoestinguente a medio spessore.
- carico massimo ammissibile 500 Kg / m² (carico concentrato 500 Kg / m²)
- massima carico distribuito 1800 Kg/mq
- costruzione del pavimento elettricamente conduttiva e collegata al conduttore di terra dell'impianto con battiscopa di altezza 100mm in materiale PVC colore nero
4) - Massetto pavimentazione liscato "a vista"
5) - Piastrelle di ghiaia lavata: dimensioni = 500x500mm e spessore = 30mm
- PARETE:**
1) - intonaco premiscelato, a base di cemento, calce idrata, perlite espansa, inerti minerali ed additivi chimici, dosati e miscelati; posato al grezzo e ltrato fine.
2) - sino ad altezza m 2,20: rivestimento con gres ceramicato di 1° scelta dimensioni 200x200mm spessore 6mm / colore bianco-azzurro
- oltre altezza m 2,20: intonaco non premiscelato posato di grezzo e ltrato fine
- VERNICIATURA/FINITURA:**
1) - pareti e soffitti linoiati con due mani di ltrouittura lavabile di colore bianco.
2) - finitura esterna in graniglia di marmo.
3) - pareti e soffitti linoiati con vernice antialcico di colore bianco.
- NOTE:**
- tutte le strutture in cemento precompresso (plasteri, travi, soffitti) dovranno essere rasate, sigillate e verniciate con vernice antialcica.
- Quote altimetriche espresse in centimetri
- Dimensione infissi espresse in centimetri

COMMITTENTE:



PROGETTAZIONE:



DIREZIONE TECNICA
U.O. ENERGIA E IMPIANTI DI TRAZIONE ELETTRICA
PROGETTO DEFINITIVO
LINEA PESCARA - BARI
RADDOPPIO DELLA TRATTA FERROVIARIA TERMOLI-LESINA
(*Infrastrutture strategiche legge n. 443/2001*)
Lotto 1: Ripalta- Lesina

SSE RIPALTA
FABBRICATO ENEL/PIANTA, PROSP., CARATT. AMBIENTI E TAB. INFISSI

SCALA: 1:50

COMMESSA	LOTTO	FASE	ENTE	TIPO DOC.	OPERADISCIPLINA	PROGR.	REV.
L1100	01	D	18	PB	FA0200	001	A
Rev.	Descrizione	Redatto	Data	Verificato	Data	Approvato	Data
A	EMISSIONE ESECUTIVA	5/1/2018	07/01/18	6/1/2018	07/01/18	6/1/2018	07/01/18

File: L0001D18BFA020001A.PIANTA.FABBRICATO.ENEL.DWG (n. Elibb.)