

PROPONENTE:



PROGETTAZIONE:



U.O. COSTRUZIONI

PROGETTO DEFINITIVO

RIAMBIENTALIZZAZIONE DELL'AREA MINERARIA DI S.BARBARA

INTERVENTI DI IMPLEMENTAZIONE DELLA FUNZIONE
ECOLOGICA E PAESAGGISTICA DELLA COLLINA SCHERMO
SECONDO AMBITO OPERATIVO D'IMPLEMENTAZIONE

PIANO DI CANTIERIZZAZIONE

ABACO TIPOLOGICO DEI FABBRICATI DI CANTIERE

SCALA :

VARIE

COMMESSA LOTTO FASE ENTE TIPO DOC. OPERA/DISCIPLINA PROGR. REV.

FEW1 40 D 53 PX CA0511 002 A

Revis.	Descrizione	Redatto	Data	Verificato	Data	Approvato	Data	Autorizzato / Data
A	Emissione	S.Tropenscovino	Novembre 2010	S.Maccari	Novembre 2010	G.Venditti	Novembre 2010	Ing. M.COLELLA Novembre 2010

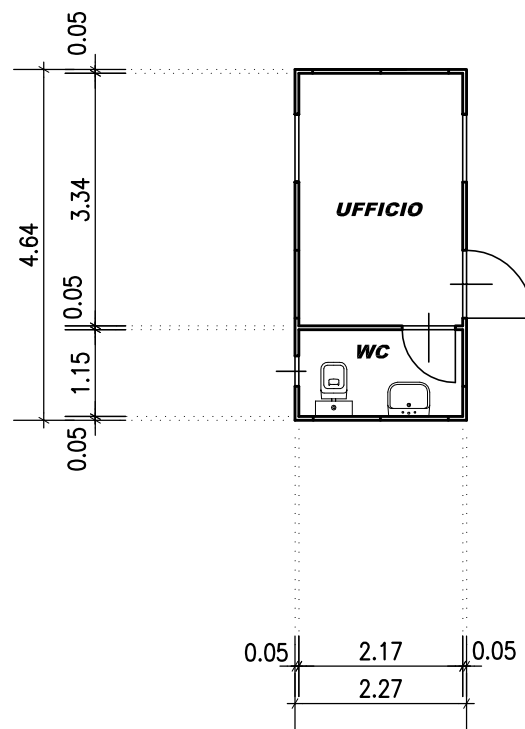
File: FEW1-40-D-53-PX-CA0511-002-A.dwg

n. Elab.:

PROGETTO DEFINITIVO
SECONDO AMBITO OPERATIVO D'IMPLEMENTAZIONE
PIANO DI CANTIERIZZAZIONE - ABACO TIPOLOGICO DEI
FABBRICATI DI CANTIERE

PROGETTO	LOTTO	CODIFICA	DOCUMENTO	REV.	FOGLIO
FEW1	40D53	PX	CA0511002	A	1/5

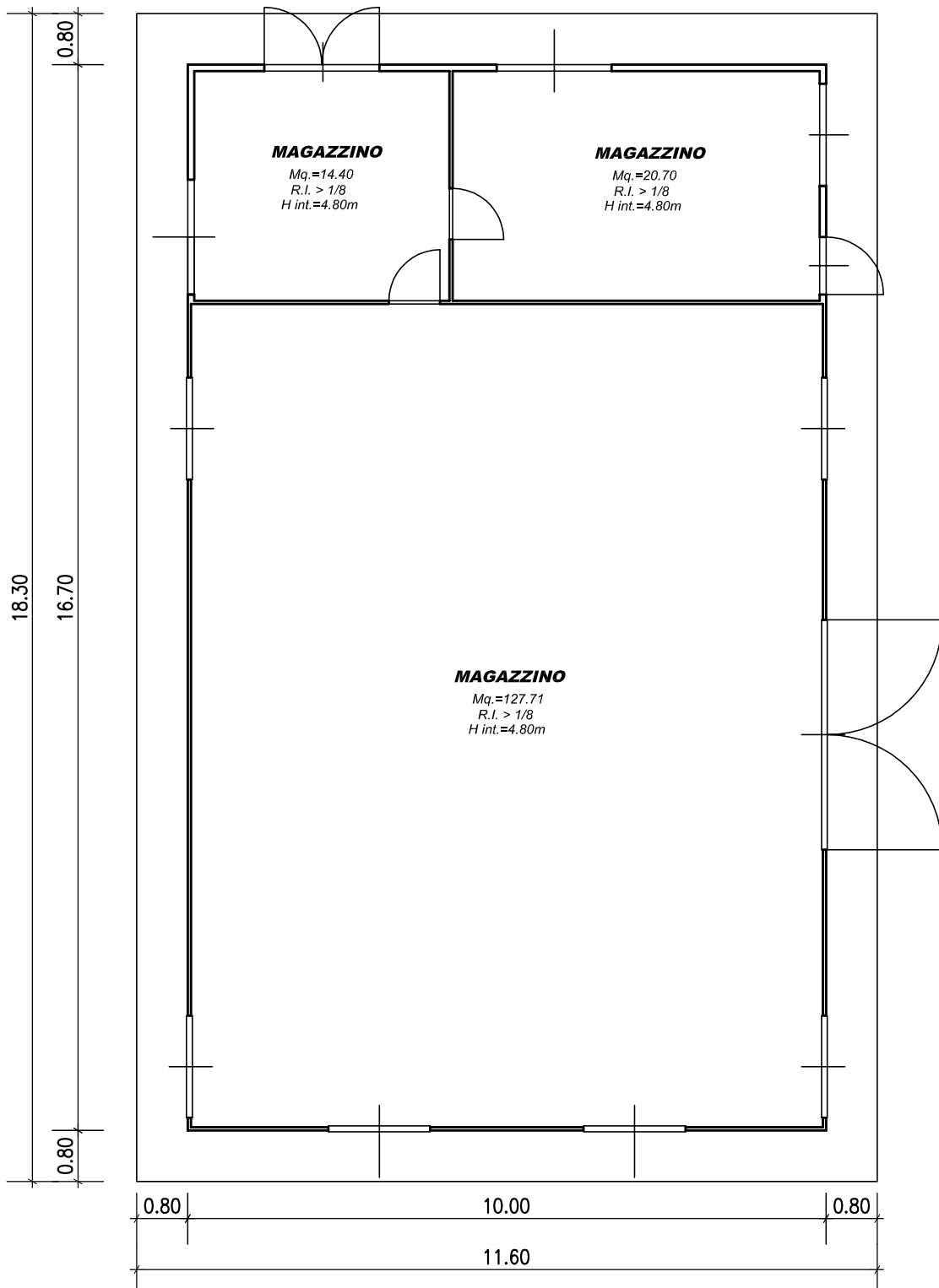
TIPOLOGIA TF1
GUARDIOLA
SCALA 1:100



PROGETTO DEFINITIVO
SECONDO AMBITO OPERATIVO D'IMPLEMENTAZIONE
PIANO DI CANTIERIZZAZIONE - ABACO TIPOLOGICO DEI
FABBRICATI DI CANTIERE

PROGETTO	LOTTO	CODIFICA	DOCUMENTO	REV.	FOGLIO
FEW1	40D53	PX	CA0511002	A	2/5

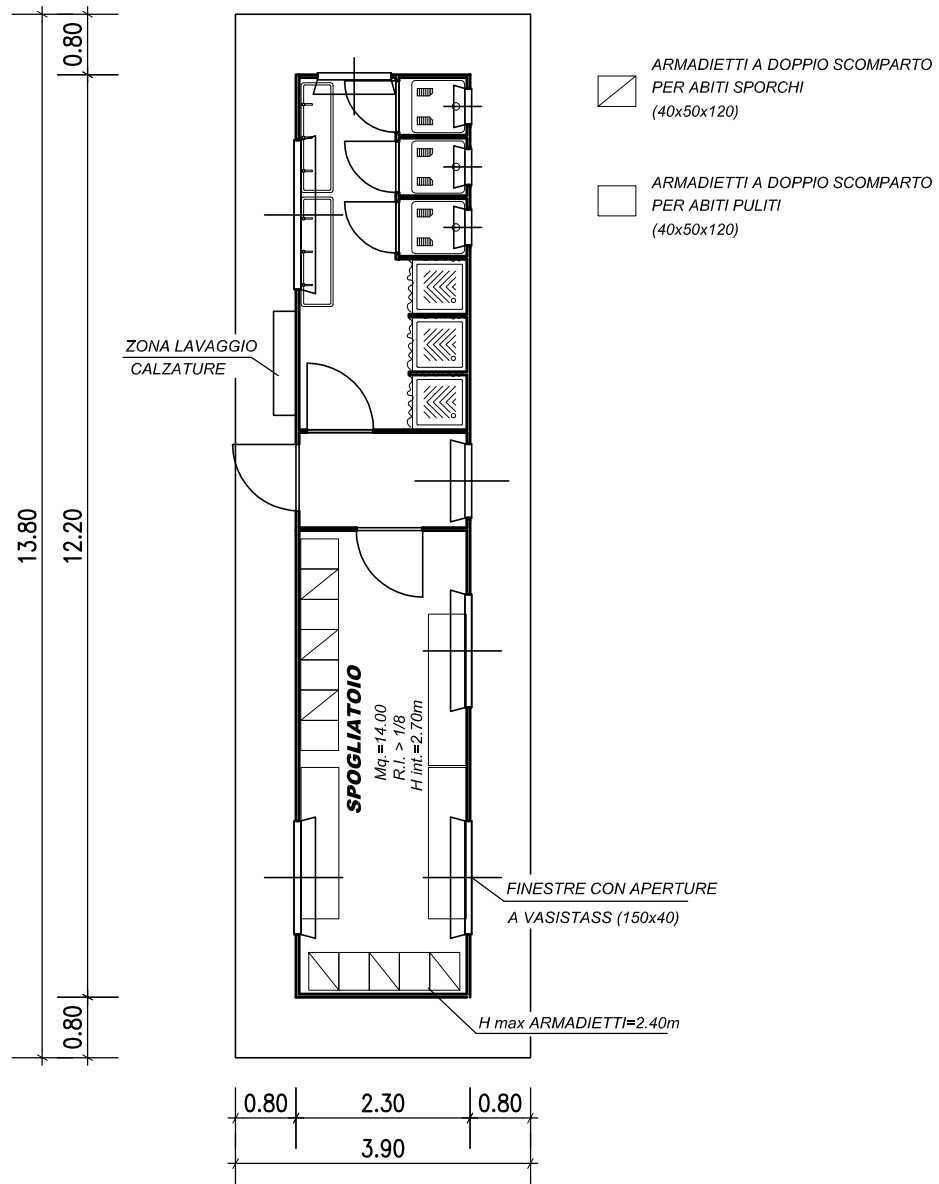
TIPOLOGIA TF2
MAGAZZINO
SCALA 1:100



PROGETTO DEFINITIVO
SECONDO AMBITO OPERATIVO D'IMPLEMENTAZIONE
PIANO DI CANTIERIZZAZIONE - ABACO TIPOLOGICO DEI
FABBRICATI DI CANTIERE

PROGETTO	LOTTO	CODIFICA	DOCUMENTO	REV.	FOGLIO
FEW1	40D53	PX	CA0511002	A	3/5

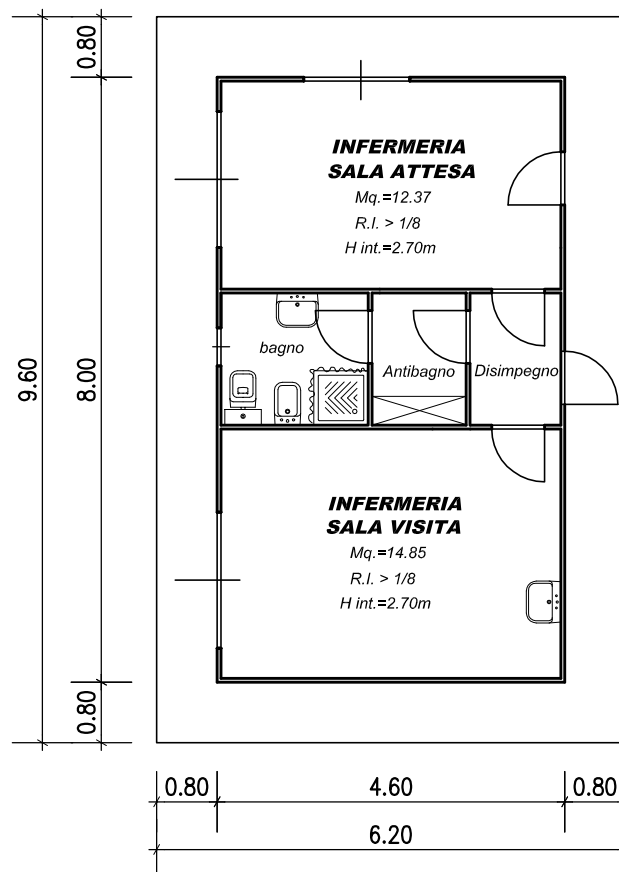
TIPOLOGIA TF3
SPOGLIATOIO PER 12 PERSONE
SCALA 1:100



PROGETTO DEFINITIVO
SECONDO AMBITO OPERATIVO D'IMPLEMENTAZIONE
PIANO DI CANTIERIZZAZIONE - ABACO TIPOLOGICO DEI
FABBRICATI DI CANTIERE

PROGETTO	LOTTO	CODIFICA	DOCUMENTO	REV.	FOGLIO
FEW1	40D53	PX	CA0511002	A	4/5

TIPOLOGIA TF4
INFERMERIA
SCALA 1:100



PROGETTO DEFINITIVO
SECONDO AMBITO OPERATIVO D'IMPLEMENTAZIONE
PIANO DI CANTIERIZZAZIONE - ABACO TIPOLOGICO DEI
FABBRICATI DI CANTIERE

PROGETTO	LOTTO	CODIFICA	DOCUMENTO	REV.	FOGLIO
FEW1	40D53	PX	CA0511002	A	5/5

TIPOLOGIA TF5
UFFICIO 2 LOCALI
SCALA 1:100

